



АЛЛЕРГИЯ

Термин «Аллергия»

означает в переводе с греческого
«иное действие»

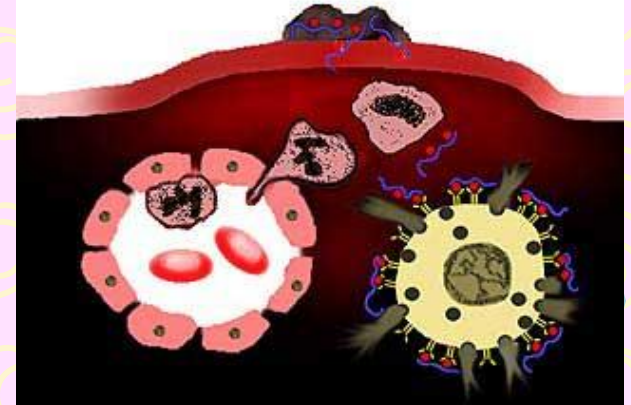
Аллергическая реакция – нетипичный
ответ иммунной системы организма на
контакт с безобидным веществом.

Чтобы произошла аллергическая реакция,
необходимо соединение двух её
компонентов

- **АЛЛЕРГЕН** (им может оказаться любое вещество – лекарство, пища, яд насекомых, пыльца растений и т.п.)

Аллергеном оно становится, если при попадании в организм иммунная система вырабатывает на него специфические белковые вещества -

- **АНТИТЕЛА**



Природным аллергеном может стать:

- пыльца растений;
- пищевые продукты(яйца, орехи,ягоды, клубника, шоколад,цитрусовые и др)
- домашняя пыль,шерсть животных, микроорганизмы, вирусы
- прикосновение к медузам, укусы пчел, комаров, ос, мошек и т. д.
- ядовитые грибы, растения, укусы ядовитых животных.

Аллергия может протекать в таких формах, как:

- респираторная аллергия
- аллергия дыхательных путей
- аллергический конъюнктивит
- аллергические дерматозы
- аллергическая энтеропатия
- анафилактический шок
- аллергическая сыпь
- аллергические высыпания

Респираторная аллергия вызывается аллергенами, которые присутствуют в воздухе в виде газов или очень мелкой пыли — аэроаллергенами.

- При контакте со слизистой оболочкой дыхательных путей, аэроаллергены вызывают симптомы, характерные для респираторных заболеваний — чихание, зуд в носу, водянистые выделения из носа, кашель, хрипы в легких и удушье.

- **Аллергический ринит (насморк) и бронхиальная астма** — основные проявления респираторной аллергии.





Симптомы аллергии дыхательных путей очень похожи на симптомы простудных заболеваний:

- температура тела нормальная;
- выделения из носа прозрачные и жидкие;
- чихание частое и многократное;
- симптомы длятся значительно дольше, чем при простуде.



Аэроаллергены также могут быть причиной аллергического конъюнктивита.

Его симптомы:

- **жжение в глазах**
- **слезоточивость**



Кожные аллергические реакции называются
аллергические дерматозы.

Симптомы:

- зуд и покраснение кожи
- высыпания на коже по типу экземы
- шелушение
- сухость
- отеки (отёк Квинке)
- волдыри





Анафилактический шок — самое серьезное из проявлений аллергии.

Признаки анафилактического шока:

- потеря сознания
- резкая одышка
- судороги
- сыпь по всему телу
- рвота
- непроизвольные мочеиспускание и дефекация



При появлении таких симптомов немедленно вызывайте скорую помощь.

- Наиболее частые причины анафилактического шока — это аллергия на укусы насекомых и на лекарственные препараты.
- Опасность - в нарушении проходимости дыхательных путей, развитии отёка мозга и лёгких.



Первая помощь, если пострадавший в сознании:

- Положить холод на место укуса или инъекции.
- Закапать 5-6 капель сосудосуживающих капель (галазолин, називин и др.) в нос или на ранку.
- 1-2 таблетки антигистаминного (супрастин, тавегил, димедрол и др.)
- До прибытия врача наблюдать за больным.

Первая помощь, если пострадавший без сознания:

- Убедиться в наличии пульса и перевернуть на живот.
- Освободить ротовую полость от слизи и инородных тел.
- Удалить жало, отсосать яд из ранки.
- Закапать 5-6 капель сосудосуживающих капель (галазолин, називин и др.) в нос или на ранку.
- Приложить холод к голове и на место повреждения.
- До прибытия врача наблюдать за больным.

Домашнее задание.

Посмотреть презентацию.

Ответить на вопрос : что является наиболее частой причиной анафилактического шока?

Письменно отвечают первые 10 человек по списку в журнале.

Фото тетради прикрепить на портале Дневник.ру в форме ответа к домашнему заданию.

Работу выполнить до 17.04.2020 18:00

(Если прикрепить фото на портале не получится до 17.04.2020, то прислать на электронную почту gorelova2021@yandex.ru с подписью «Фамилия, класс»)

Если файл отображается некорректно, попробуйте открыть его в Google Slides .