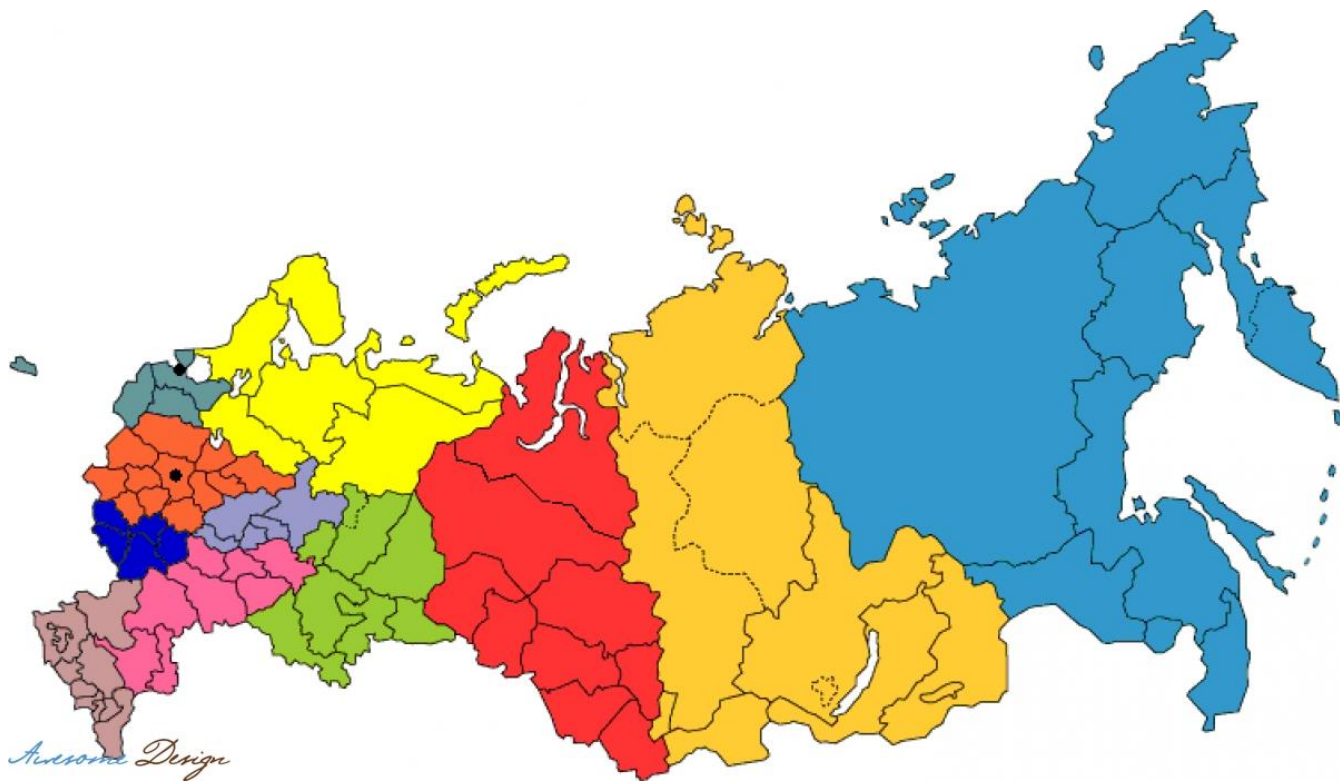


ЦЕНТРАЛЬНЫЙ ЭКОНОМИЧЕСКИЙ --- РАЙОН

9 класс

ЦЕНТРАЛЬНЫЙ ЭКОНОМИЧЕСКИЙ РАЙОН



Центральный экономический район находится в Западной экономической зоне РФ.

ЦЭР является историческим, политическим, хозяйственным, научным, культурным, финансовым, транспортным центром России.

На его территории находится столица РФ – Москва.

ГРАНИЦЫ ЦЭР

1. ЦЭР выходит к сухопутной границе РФ:

- с Белоруссией – Смоленская и Брянская области;
- с Украиной – Брянская область.

2. ЦЭР не выходит к морям, однако столица Москва является портом 5 морей, так как связана с Черным, Азовским, Каспийским, Балтийским, Белым морями системой рек и каналов.

3. ЦЭР граничит со следующими экономическими районами:

- Северо-Западным
- Северным
- Волго-Вятским
- Поволжским (Рязанская область)
- Центрально-Черноземным

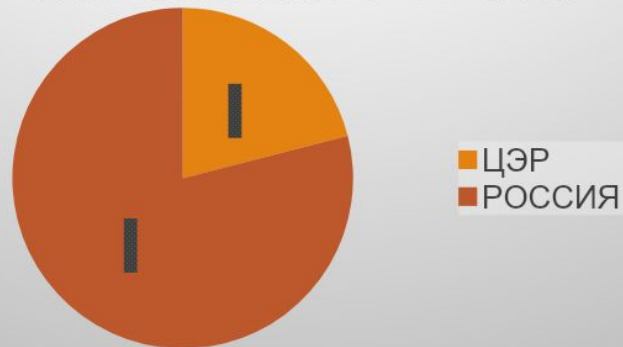
ЭГП района

Экономико-географическое положение ЦЭР благоприятное, так как:

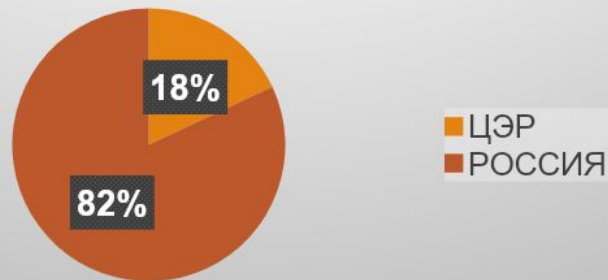
1. Район находится в центре Русской равнины, на водоразделах рек Волги, Днепра, Оки, Западной Двины.
2. ЦЭР находится на пересечении транспортных путей, вследствие этого возможно привлечение ресурсов из других районов и включение ЦЭР в межрайонные экономические связи.
3. ЭГП – центральное, столичное.
4. ЦЭР является древним ядром Русского государства
5. ЦЭР находится в центре сбыта продукции и основных финансовых потоков страны
6. ЦЭР граничит с пятью экономическими районами России
7. ЦЭР выходит к государственной границе РФ с Белоруссией и Украиной

«ВИЗИТНАЯ КАРТОЧКА» ЦЭР

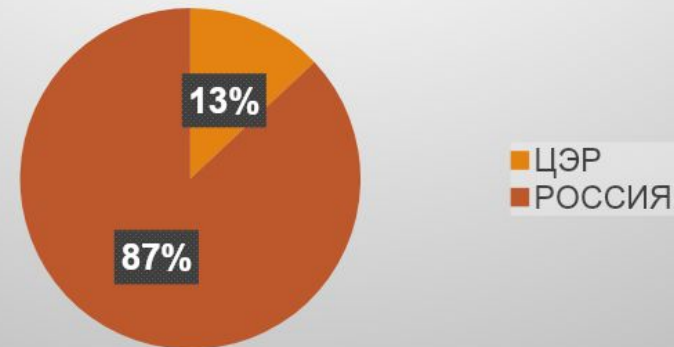
Доля ЦЭР в населении России



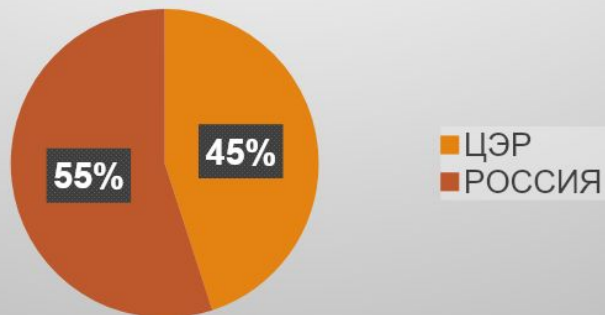
Доля ЦЭР в промышленности России



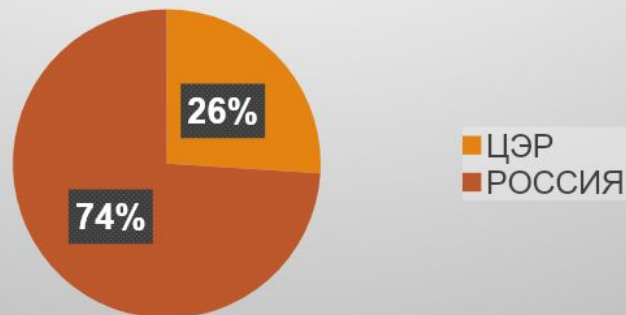
Доля ЦЭР в сельском хозяйстве России



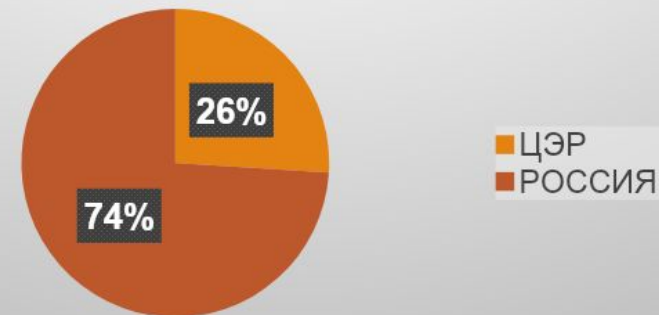
Доля ЦЭР в легкой промышленности России



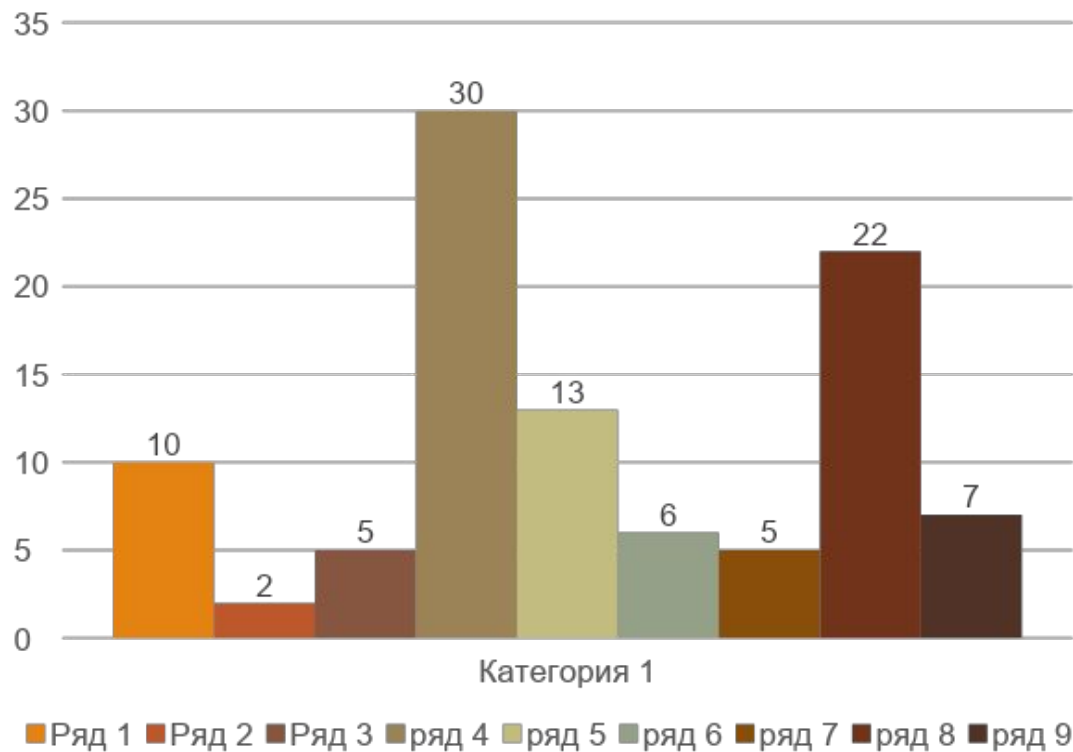
Доля ЦЭР в машиностроении России



Доля ЦЭР в пищевой промышленности России



ОТРАСЛЕВАЯ СТРУКТУРА ПРОМЫШЛЕННОСТИ



	ВСЯ ПРОМЫШЛЕННОСТЬ	100%
1	Электроэнергетика	10%
2	Топливная промышленность	2%
3	Металлургический комплекс	5%
4	Машиностроительный комплекс	30%
5	Химико-лесной комплекс	13%
6	Производство стройматериалов	6%
7	Легкая промышленность	5%
8	Пищевая промышленность	22%
9	Прочие отрасли	7%

ОБЩИЕ СВЕДЕНИЯ



Площадь – 485,1 тыс.км²
Доля территории – 2,84%
от площади России.

Население – 30 млн.чел.
Доля в населении России
- 21% .

НАСЕЛЕНИЕ

- Численность – 30 млн.чел. (21% населения РФ)
- Главная полоса расселения.
- Средняя плотность населения – 63,1 чел. / км²
- По численности и плотности населения среди ЭР – 1 место
- Естественный прирост – отрицательный (-5 промилле), старение населения.
- Национальный состав – однородный, преобладают русские.
- Высококвалифицированные трудовые ресурсы – 1 место (1/3 научных работников страны)
- Крупнейшая агломерация – Московская (12,5 млн.чел.)
- 1 город миллионер – Москва (10,4 млн.чел.)
- Городское население – 84% района
- На территории района – 250 городов.

ПРОМЫШЛЕННОСТЬ

1. МАШИНОСТРОЕНИЕ

Ведущая отрасль промышленности. Преобладает трудоемкое и наукоемкое машиностроение.

1.1. Приборостроение, станкостроение, электротехника, производство электронных систем управления – Московская агломерация.

1.2. Транспортное машиностроение:

- Автобусы – Москва, Ликино-Дулево, Голицыно.
- Вагоны метро – Мытищи.
- Тепловозы – Коломна, Людиново, Муром.
- Вагоностроение – Тверь, Брянск, Вышний Волочок, Мытищи.
- Речные суда – Москва, Рыбинск, Кострома.

ПРОМЫШЛЕННОСТЬ

1.3. Сельскохозяйственное машиностроение:

- Картофелеуборочные комбайны – Рязань, Тула.
- Колесные тракторы – Владимир.
- Силосоуборочные комбайны – Люберцы.
- Льноуборочные комбайны – Бежецк.
- Авиастроение – Москва.

2. МЕТАЛЛУРГИЯ

2.1. Черная металлургия

- Доменная – Тула.
- Передельная – Электросталь, Москва.

2.2. Цветная металлургия

- Медь – Москва.

ПРОМЫШЛЕННОСТЬ

3. ЭЛЕКТРОЭНЕРГЕТИКА

- ТЭС – Смоленская, Конаковская, Рязанская, Костромская.
- ГЭС – Ивановская, Рыбинская, Сергиев Посад.
- АЭС – Смоленская, Тверская.

4. НЕФТЕПЕРЕРАБАТЫВАЮЩИЕ ЗАВОДЫ (НПЗ)

- НПЗ – Москва, Ярославль, Рязань.

5. ХИМИЧЕСКАЯ

- Производство серной кислоты – Воскресенск, Новомосковск.
- Производство удобрений – Воскресенск, Новомосковск, Щекино, Полпино.
- Химия органического синтеза – Москва.
- Химические волокна – Тверь, Клин.
- Синтетический каучук – Ярославль, Ефремов.

ПРОМЫШЛЕННОСТЬ

6. ЛЕГКАЯ

Текстильная промышленность – старейшая отрасль. Работает на привозном сырье. Преобладает хлопчатобумажная. Производятся шерстяные, шелковые и льняные ткани.

Центры: Москва, Иваново, Орехово-Зуево, Ногинск, Кострома, Ярославль.

7. ПОЛИГРАФИЧЕСКАЯ

Центры: Москва, Тверь, Чехов, Ярославль, Владимир.

8. ПИЩЕВАЯ

Основное размещение – по потребительскому фактору. Расположены в крупных городах.

9. ПРОЧИЕ

- Стекольная – Московская и Владимирская область.
- Фарфоро –фаянсовое – Ликино-Дулево
- Парфюмерное - Москва

СЕЛЬСКОЕ ХОЗЯЙСТВО

1. ЗЕМЛЕДЕЛИЕ

Зерновое хозяйство занимает 50% посевной площади района:

- рожь
- овес
- ячмень
- пшеница

Кормовые травы – 30%

Картофель и овощи – 10%

Лен, сахарная свекла – 5%

2. ЖИВОТНОВОДСТВО

Молочное животноводство – Тверская, Брянская, Смоленская, Рязанская

Птицеводство – Московская, Владимирская

ТРАНСПОРТ

Представлен всеми видами и отличается высокой степенью развития.

Территориальная структура – радиально-кольцевая.

В грузообороте доминируют:

- железнодорожный
- автомобильный

Москва – порт пяти морей.

НАРОДНЫЕ ПРОМЫСЛЫ

- Поселок Турыгино – Гжель (Московская обл.) – гжельская керамика с 17в.
- Мстера (Владимирская обл.) – лаковая миниатюра с 17в.
- Палеха (Ивановская обл.) – лаковая миниатюра с 15в.
- Торжок (Тверская обл.) – золотое шитье с 18в.