



СОСЛОВНЫЕ РЕФОРМЫ ПЕТРА I

Подготовил: Ученик 8 Б
класса Калякин Никита.



До Петра I в России не было четких правовых разграничений между различными сословиями.

Более всего реформированию Петра I подверглись высшие сословия.

В 1714 петровским указом "О единонаследии" был введен майорат, т.е. вся помещичья (и вотчинная) земля по наследству могла отходить только старшему сыну.



Этим же указом окончательно был уравнен правовой статус поместий и вотчин.



Если вся недвижимость отходила старшему сыну, т.е. движимое имущество умершего помещика (вотчинника) подлежало разделу поровну между его сыновьями.

Запрещались продажа и иное отчуждение (кроме наследования) земельных имений, которые отныне в праве именовались вотчинами, а в быту и обыденной жизни - поместьями.

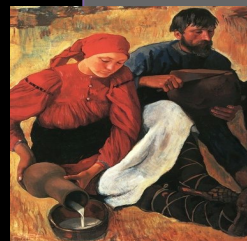


Поместья теперь предоставлялись только за реальные заслуги перед государством, прекратилась раздача земли направо и налево. т.е сформировалось единое служилое помещичье землевладельческое сословие ("шляхетство").

Продолжается усиление личной зависимости крестьян от дворянства, этому, в частности, способствовал указ Петра I «О запрете продажи крестьян без земли».



Окончательно сливаются воедино правовые статусы крестьян и холопов (особенно после изменения налогового законодательства - введения подушной подати).



Теперь крестьянам даже для вступления в брак требовалось соответствующее разрешение помещика. т. е. окончательно оформилось крепостное право.

**В КРЕСТЬЯНСТВЕ ВЫДЕЛИЛИСЬ
СЛЕДУЮЩИЕ ГРУППЫ:**

посессионные крестьяне, прикрепленные к частным промышленным предприятиям

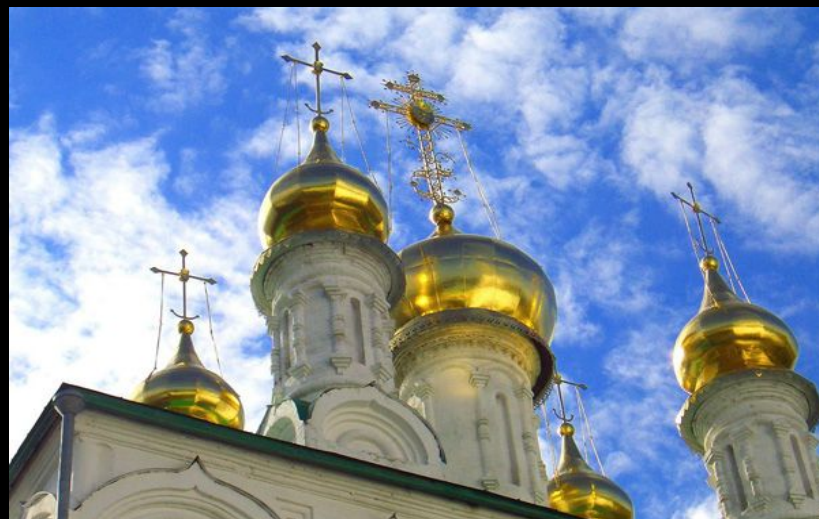
государственные (бывшие черносошные) крестьяне

дворцовые (принадлежащие царскому двору)

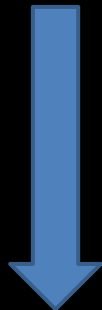
церковные (находились в ведении специально учрежденной Коллегии экономики)

частновладельческие

*Изменяется статус
духовенства (как и
Русской православной
церкви в целом),
православные
священники фактически
стали
государственными
чиновниками, а Русская
православная церковь -
одним из
государственных
учреждений.*



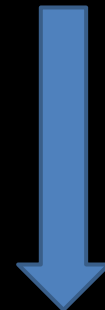
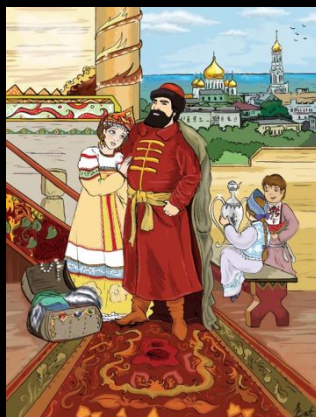
**ГОРОДСКОЕ НАСЕЛЕНИЕ БЫЛО
РАЗДЕЛЕНО НА 3 ГИЛЬДИИ:**



**первая гильдия -
богатые
привилегированные
городские жители**



**вторая гильдия -
более мелкие
купцы и
ремесленники**



**третья гильдия -
все остальное
городское
население**

