

Московская дирекция инфраструктуры – структурное подразделение  
Центральной дирекции инфраструктуры – филиала ОАО «РЖД»  
Московско – Рижская дистанция пути

СОГЛАСОВАНО:

УТВЕРЖДАЮ: ПЧ-16

ПЛАН И УЧЕТ  
выполнения работ  
по текущему содержанию пути  
Участок пути №2  
Бригада №2

за март месяц 2014 года

КОНТИНГЕНТ: план \_\_\_\_\_ чел.\*

факт \_\_\_\_\_ чел.

СРЕДНИЙ РАЗРЯД РАБОТ \_\_\_\_\_

Размер премии к выплате \_\_\_\_\_ %

\* расчет численности работников занятых на текущем содержании пути производится в соответствии с требованиями Приказа [1], Нормами [2] и типовым штатным расписанием дистанций пути [3].

Для осуществления периодического осмотра и проверки пути, искусственных сооружений и земляного полотна вводится должность контролера состояния железнодорожного пути (ПК) из числа бригадиров пути.

На линейных участках (околотках) создаются бригады по неотложным работам численностью 10-12 м.п. На участках в зону обслуживания которых входят железнодорожные станции создаются бригады по содержанию стрелочных переводов численностью 10-12 м.п.

Для выполнения плановых работ, в том числе с применением механизированных комплексов, на участке создается укрупненная бригада в составе 2-х бригадиров пути ПДБп (по плановым работам) и 15-25 м.п. во главе с дорожным мастером ПДп (по плановым работам).

Расчет количества путевых бригад по неотложным работам, бригад по содержанию стрелочных переводов и бригад по плановым работам производится в соответствии с требованиями Приказа [1] и Нормами [2].

[1] – Приказ ОАО «РЖД» от 09.07.2009 № 136 «О мерах по улучшению текущего содержания железнодорожного пути»;

[2] – Нормы управляемости руководителей среднего звена, бригадиров в хозяйстве пути и сооружений, утверждены распоряжением ОАО «РЖД» 30.09.2009;

[3] – Типовое штатное расписание дистанций пути железных дорог – филиалов ОАО «РЖД», утверждены распоряжением ОАО «РЖД» № 1452р от 09.07.2009.

# Организационные структуры эксплуатационных участков



Рис.1. Организационная структура эксплуатационного участка при подчинении ПК непосредственно ПДС (ПЧУ)

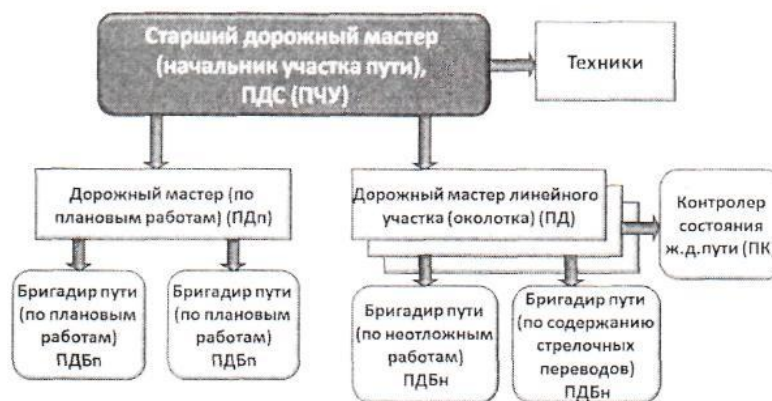


Рис.2. Организационная структура эксплуатационного участка при подчинении ПК непосредственно ПД

Журнал ПУ-74 на объем работ, выполняемый всеми бригадами ведет дорожный мастер (ПД) совместно с техником участка и распределителем работ на участке.

Журнал ПУ-74 состоит из следующих учетных форм:

- I. Учет рабочего времени.
- II. Выполнение работ.
- III. Работа механизмов.
- IV. Ведомость оборота материалов (снятого с пути, уложенного в путь).

№п/п	Фамилия, имя, отчество	Тарифный разряд	Часовая тарифная ставка	ЧИСЛА МЕСЯЦА																															Итого фактически отработано часов
				1	2	3	4	5	6	7	8	9	10	11	12	13	14	15	16	17	18	19	20	21	22	23	24	25	26	27	28	29	30	31	
1	Аверин Р.А.	4	70,80	12	4	8			4	8		11	4	8		12	4	8		4	8		12	4	8		12	4	8		12	4	8		167,0
2	Балаев А.А.	5	79,42		12	4	8		12	4	8		4	8		7	4	8		12	4	8		12	4	8		12	4	8		12	4		167,0
3	Бахарев В.С.	4	70,80	4	8		12	4	8		12	4	8		4	8		11	4	8		12	4	8		12	4	8		12	4	8		167,0	
4	Бахтеев М.Т.	4	70,80			8,2	8,2	8,2	8,2	7,2			8,2				и.о	П	Д	Б															48,2
5	Бельков Н.И.	4	70,80			отп	отп	отп	отп	отп			отп	отп	отп	б/л	б/л		б/л	отп	отп	отп	отп			8,2	8,2	8,2	8,2	8,2	6,0			47,0	
6	Богданов А.Г.	2	51,32			8,2	8,2	8,2	8,2	7,2			8,2	8,2	8,2	8,2	7,2		п	е	р	е	в	е	д	е	н							80,0	
7	Быков С.И.	5	79,42	4	8		12	4	8		12	4	8		4	8		11	4	8		12	4	8		12	4	8		12	4	8		167,0	
8	Волков М.Ю	4	70,80		12	4	8		12	4	8		4	8		7	4	8		12	4	8		12	4	8		12	4	8		12	4		167,0
9	Ворон А.Н.	4	70,80		12	4	8		12	4	8		4	8		7	4	8		12	4	8		12	4	8		12	4	8		12	4		167,0
10	Данилин Д.Н.	5	79,42			8,2	8,2	8,2	8,2	7,2			8,2	8,2	8,2	8,2	7,2		8,2	8,2	8,2	8,2	7,2			8,2	8,2	8,2	8,2	8,2	6,0			167,0	
11	Доманский С.Н.	3	61,06			уч	уч	уч	уч	уч			уч	уч	уч	уч	8		12	4	8		12	4	8		12	4	8		уч	4	8		92,0
12	Есиков В.О.	4	70,80	4	8		12	4	8		12	4	8		4	8		11	4	8		12	4	8		12	4	8		12	4	8		167,0	
13	Жилкин О.Н.	5	79,42	8		12	4	8		12	4	8		4	8		3	4	8		12	4	8		12	4	8		12	4	8		12		167,0
14	Жуков Е.Н.	4	70,80			8,2	8,2	8,2	8,2	7,2			8,2	8,2	8,2	8,2	7,2		8,2	8,2	8,2	8,2	7,2			8,2	8,2	8,2	8,2	8,2	6,0			167,0	
15	Зайченко А.Е.	2	51,32			8,2	8,2	8,2	8,2	7,2			8,2	8,2	8,2	8,2	7,2		8,2	8,2	8,2	8,2	7,2			8,2	8,2	8,2	8,2	8,2	6,0			167,0	
16	Иванов В.Г.	5	79,42			8,2	8,2	8,2	8,2	7,2						и.о	П	Д	Б																40,0
17	Ильющин В.И.	3	61,06			б/л	б/л	8,2	8,2	7,2			8,2	8,2	8,2	8,2	7,2		8,2	8,2	8,2	8,2	7,2			8,2	8,2	8,2	8,2	8,2	6,0			150,6	
18	Исаев О.М.	3	61,06			8,2	8,2	8,2	8,2	7,2			8,2	8,2	8,2	8,2	7,2		8,2	8,2	8,2	8,2	7,2			8,2	8,2	8,2	8,2	8,2	6,0			167,0	
19	Абдраштов.Р.А.	4	70,80			8,2	8,2	8,2	8,2	7,2			8,2	8,2	8,2	8,2	7,2		8,2	8,2	8,2	8,2	7,2			8,2	8,2	8,2	8,2	8,2	6,0			167,0	
20	Кабаев Н.Ф.	4	70,80	4	8		12	4	8		12	4	8		4	8		11	4	8		12	4	8		12	4	8		12	4	8		167,0	
				36,0	72,0	97,6	141,6	97,8	145,8	96,8	76,0	35,0	101,6	77,4	85,4	93,4	115,4	23,0	84,0	77,2	129,2	81,2	137,2	83,2	80,0	32,0	145,4	97,4	137,4	89,4	133,4	82,0	80,0	32,0	2795,8



Табель составил распределитель работ \_\_\_\_\_

ПРОВЕРИЛ:

ПЧЭК \_\_\_\_\_

ПД \_\_\_\_\_

ПЧН \_\_\_\_\_

ПЧУ-2 \_\_\_\_\_

## Заполнение формы учета рабочего времени

- тарифный разряд – принимается от 2 до 7 разряда, согласно тарифной сетке;
- часовая тарифная ставка – принимается согласно тарифной сетке по оплате труда в зависимости от уровня оплаты труда и разряда монтера пути (см. таблицу 1);
- учет рабочего времени по числам месяца – в указанном списочном составе бригады отмечаются м.п. работающие посменно (день или ночь) и те у кого пятидневная рабочая неделя.

Если монтеры пути работают посменно – в таблице учета рабочего времени ставится 11 или 12 часов если работали днем, 4 или 8 часов, если работали ночью.

При пятидневной рабочей неделе – ставим 8,2 часа. Итого фактически отработанных часов – при 40 часовой рабочей неделе должно соответствовать рабочему времени согласно производственного календаря на год (в зависимости от месяца заполнения) табл. 2.

Фактически отработанное время за месяц должно сойтись по горизонтали и вертикали.

**Таблица 1 - Тарифная сетка по оплате труда рабочих (ТСР)**

<b>Разряды оплаты труда</b>	<b>Тарифные коэффициенты для различных уровней оплаты труда</b>				
	1-й уровень	2-й уровень	3-й уровень	4-й уровень	
				машинисты локомотивов	помощники машинистов локомотивов
<b>1</b>	<b>1,00</b>	<b>1,14</b>	<b>1,22</b>		
<b>2</b>	<b>1,14</b>	<b>1,37</b>	<b>1,46</b>		
<b>3</b>	<b>1,35</b>	<b>1,63</b>	<b>1,74</b>		
<b>4</b>	<b>1,55</b>	<b>1,89</b>	<b>2,02</b>		
<b>5</b>	<b>1,73</b>	<b>2,12</b>	<b>2,26</b>		<b>2,13</b>
<b>6</b>	<b>1,88</b>	<b>2,31</b>	<b>2,46</b>		<b>2,32</b>
<b>7</b>	<b>2,03</b>	<b>2,50</b>	<b>2,66</b>		<b>2,60*</b>
<b>8</b>	<b>2,18</b>	<b>2,69</b>	<b>2,86</b>	<b>2,86</b>	<b>2,88*</b>
<b>9</b>		<b>2,88</b>	<b>3,06</b>	<b>3,06</b>	
<b>10</b>		<b>3,08</b>	<b>3,27</b>	<b>3,43*</b>	
<b>11</b>				<b>3,80*</b>	
<b>12</b>				<b>4,14*</b>	

## Таблица 2 – Тарифная сетка по оплате труда рабочих и служащих

вводится с 1 октября 2012 г.

месячная тарифная ставка рабочего 1  
разряда, оплачиваемого по 1 уровню **6199 рубль**  
оплаты труда

среднегодовая норма часов 2012 г - **165,5 час.**

Разряды		1	2	3	4	5	6	7	8	9	10	11	12
1 уровень	коэф.	1,00	1,14	1,35	1,55	1,73	1,88	2,03	2,18				
	часовая												
	ставка,	37,46	42,70	50,57	58,06	64,81	70,42	76,04	81,66				
		6200	7067	8369	9609	10726	11655	12585	13515				
2 уровень	коэф.	1,14	1,37	1,63	1,89	2,12	2,31	2,50	2,69	2,88	3,08		
	часовая												
	ставка,	42,70	51,32	61,06	70,80	79,42	86,53	93,65	100,77	107,88	115,38		
		7067	8493	10105	11717	13144	14321	15499	16677	17854	19095		
4 уровень (машинисты локомотива)	коэф.								2,90	3,08	3,43	3,80	
	часовая												
	ставка,								108,63	115,38	128,49	142,35	
									17978	19095	21265	23559	
4 уровень (пом.машиниста)	коэф.					2,13	2,32	2,60	2,88				
	часовая												
	ставка,					79,79	86,91	97,40	107,88				
						13205	14384	16120	17854				
Служащие	коэф.		1,38	1,64	1,90	2,16	2,38	2,60	2,80				
	должностной												
	оклад		8555	10166	11778	13390	14754	16117	17357				

**II.Выполнение работ**

№п/п	Наименование работ с указанием привлеченности местных	Ед. изм.	ТНКС	норма затрат на 1 м.кв.	Задание	ВЫПОЛНЕНИЕ ЗАДАНИЯ																															Объем выполненных работ (факт)	Итого часов			
						Объем	Нормативное значение	ЧИСЛА МЕСЯЦА																															фактический	Нормативный	
								1	2	3	4	5	6	7	8	9	10	11	12	13	14	15	16	17	18	19	20	21	22	23	24	25	26	27	28	29		30			31
1	Проход к месту	ч/м				26,0	32,2	25,0	29,0	31,0	32,0	30,6	28,9	32,1	26,0	29,5	22,9	31,0	31,0	24,0	31,0	30,1	31,7	30,0	28,0	28,0	32,0	32,0	31,7	30,0	31,3	32,2	29,1	31,2	32,2	30,3		922,0	922,0		
2	Пропуск поезда	ч/м				29,0	32,1	29,0	29,0	31,6	32,8	30,1	30,0	32,4	27,0	29,0	23,6	30,4	31,0	19,2	31,0	32,9	30,0	31,6	29,6	29,1	32,1	32,0	30,0	29,6	31,3	30,3	30,0	30,3	32,1	32,1		930,2	930,2		
3	Сигналы	ч/м				31,5	34,0	28,1	33,1	32,8	34,0	33,0	30,6	34,0	29,4	33,9	28,1	33,3	33,2	28,0	33,4	33,5	33,1	33,7	33,7	30,0	33,8	34,0	33,6	33,4	34,0	33,3	30,7	33,6	34,0	34,0		1008,8	1008,8		
4	Исправление просадок и перекосов пути ЭШП-9	10	9,0	34,83	8263	1945,4	0,0	0,0	53,1	42,8	104,9	108,3	54,8	0,0	0,0	95,9	77,5	70,2	85,6	98,9	0,0	0,0	28,3	67,4	43,2	72,6	89,9	42,8	47,7	82,6	131,2	154,5	65,9	80,3	63,6	0,0	0,0	8263	1762,2	1945,4	
			2,354						248	200	490	506	256			448	362	328	400	462			132	315	202	370	420	200	223	386	613	722	308	375	297						
5	Очистка стрелочного перевода от рылного снега	1	36	2,4	303	1021,1	76,6	52,1	147,1	144,0	14,0	82,7	134,8	70,5	73,5	0,0	0,0	3,1	85,8	0,0	0,0	0,0	42,9	0,0	0,0	0,0	0,0	0,0	0,0	0,0	0,0	0,0	0,0	0,0	0,0	0,0	0,0	303	927,0	1021,1	
			3,370				25	17	48	47	5	27	44	23	24			1	28			14																			
6	Смена стыковых накладок (одиночная)	10	91	9,24	24	21,3	0,0	0,0	0,0	0,0	0,0	0,0	0,0	0,0	6,5	6,5	0,0	3,2	0,0	0,0	0,0	3,2	0,0	0,0	0,0	0,0	0,0	0,0	0,0	0,0	0,0	0,0	0,0	0,0	0,0	0,0	24	19,4	21,3		
			8,878												8	8			4			4																			
7	Смена шпай клеммных болтов( подтяжение)	10	101	143,26	376	21,5	0,0	0,0	0,7	1,1	0,8	1,4	0,7	0,0	0,0	1,1	1,4	0,7	0,5	0,8	0,0	0,0	1,6	1,5	0,7	0,6	0,9	0,0	0,0	0,3	1,5	1,6	0,2	1,0	0,5	0,0	0,0	376	19,6	21,5	
			0,572						14	21	16	26	13		22	26	13	10	15			31	28	14	11	18			6	28	31	4	19	10							
8	Снятие накатов с мет. част.	10	137	49,3	0	0,0	0,0	0,0	0,0	0,0	0,0	0,0	0,0	0,0	0,0	0,0	0,0	0,0	0,0	0,0	0,0	0,0	0,0	0,0	0,0	0,0	0,0	0,0	0,0	0,0	0,0	0,0	0,0	0,0	0,0	0,0	0,0	0	0,0	0,0	
			1,663																																						
10	Смена рельсов Р-65 25,0м	1	88	1	0	0	0,0	0,0	0,0	0,0	0,0	0,0	0,0	0,0	0,0	0,0	0,0	0,0	0,0	0,0	0,0	0,0	0,0	0,0	0,0	0,0	0,0	0,0	0,0	0,0	0,0	0,0	0,0	0,0	0,0	0,0	0,0	0	0,0	0,0	
			8,402																																						
11	Смена рельса Р-65 12,5 м	1	88	1,5	9	48,4	0,0	0,0	0,0	0,0	0,0	0,0	0,0	0,0	14,7	14,7	0,0	9,8	0,0	0,0	0,0	4,9	0,0	0,0	0,0	0,0	0,0	0,0	0,0	0,0	0,0	0,0	0,0	0,0	0,0	0,0	0,0	9	44,0	48,4	
			5,378												3	3			2			1																			
12	Смена рамного рельса с острием 1/11 на ж/б брусках	1	180	0,678	0	0	0,0	0,0	0,0	0,0	0,0	0,0	0,0	0,0	0,0	0,0	0,0	0,0	0,0	0,0	0,0	0,0	0,0	0,0	0,0	0,0	0,0	0,0	0,0	0,0	0,0	0,0	0,0	0,0	0,0	0,0	0	0,0	0,0		
			12,10																																						
13	Смена крестовины 1/11 Р-65	1	182	1,1	0	0,0	0,0	0,0	0,0	0,0	0,0	0,0	0,0	0,0	0,0	0,0	0,0	0,0	0,0	0,0	0,0	0,0	0,0	0,0	0,0	0,0	0,0	0,0	0,0	0,0	0,0	0,0	0,0	0,0	0,0	0,0	0	0,0	0,0		



## Заполнение формы учета выполненных работ

- место проведения работ – указывается километр, пикет, станция, если работа выполняется по стрелочным переводам;
- наименование работ с указанием применяемых механизмов – применяемые механизмы из ТНК (технолог-нормировочная карта), в зависимости от вида работ;
- единица измерений – принимается согласно ТНК на выполнение работы;
- номер ТНК (числитель) принимаем согласно вида работ, а норма времени на выполнение работы (знаменатель) зависит от конструкции верхнего строения пути и способа выполнения работы.

Норма времени принятая из ТНК на выполнение работы должна быть умножена на коэффициент температурной зоны (для Московского региона = 1,16).

Итак: числитель – номер ТНК; знаменатель – норма времени из ТНК ×коэф. температурной зоны.

- норма выработки за 8,2 часа – определяется согласно выражения

$$8,2 \text{ часа} : 2,354 \times 10 \text{ шт.} = 34,83$$



(норма ТНК×1,16) ед. измерения  
из ТНК

- задание на выполнение работ:
  - объем работ принимается по результатам работы средств диагностики (например 8263 шпалы);
  - нормированное время на выполнение работы определяем

$$8263 \times 2,354 / 10 \text{ шт.} = 1945,1$$

- выполнение задания по числам месяца
  - числитель – отработанные часы на выполнение работы;
  - знаменатель – объем выполненных работ.

Обработанные часы определяем согласно выражения:

объем работ выполненный в течении дня  $\times$  норма времени ТНК  $\times$  1,16 / един. измерения.

- Время на проход к месту работ, на пропуск поездов и время работы сигналистов задается преподавателем.

- Объем выполненных работ по факту должен совпадать с заданным объемом работ на месяц.

Итого часов:

- фактически отработано – может быть меньше нормированных;
- нормированные часы – должны соответствовать заданию на выполнение работ.

III. Работа механизмов																														Итого							
№ п/п	Наименование работ	Норма на измеритель в чел./час	Задание	ПЛАН И ВЫПОЛНЕНИЕ ЗАДАНИЯ																																	
				ЧИСЛА МЕСЯЦА																																	
				1	2	3	4	5	6	7	8	9	10	11	12	13	14	15	16	17	18	19	20	21	22	23	24	25	26		27	28	29	30	31		
1	снятие наката с металлических частей	АБ-4	2,4 л	0,0	0,0	0,0	0,0	0,0	0,0	0,0	0,0	0,0	0,0	0,0	0,0	0,0	0,0	0,0	0,0	0,0	0,0	0,0	0,0	0,0	0,0	0,0	0,0	0,0	0,0	0,0	0,0	0,0	0,0	0,0			
2	смена рельсов	АБ-4	2,4 л	0,0	0,0	0,0	0,0	0,0	0,0	0,0	0,0	7,9	7,9	0,0	5,3	0,0	0,0	0,0	2,6	0,0	0,0	0,0	0,0	0,0	0,0	0,0	0,0	0,0	0,0	0,0	0,0	0,0	0,0	0,0	9,9		
3	очистка сп от снега обдувкой		2,4 л	5,5	5,1	5,9	5,8	1,4	5,5	5,8	5,5			1,1	5,3			4,4																56,8			
				13,2	12,2	14,2	13,9	3,4	13,2	13,9	13,2	0,0	0,0	2,6	12,7	0,0	0,0	0,0	10,6	0,0	0,0	0,0	0,0	0,0	0,0	0,0	0,0	0,0	0,0	0,0	0,0	0,0	0,0	136,3			
4	выправка пути ЭШП-9	АБ-4	2,4 л	0,0	0,0	3,2	3,1	3,6	3,8	3,2		3,6	3,5	3,4	3,5	3,5		2,8	3,4	3,1	3,6	3,6	3,2	3,2	3,6	4,2	4,3	3,1	3,3	3,3			79,1				
				0,0	0,0	7,7	7,4	8,6	9,1	7,7	0,0	0,0	8,6	8,4	8,2	8,4	8,4	0,0	0,0	6,7	8,2	7,4	8,6	8,6	7,7	7,7	8,6	10,1	10,3	7,4	7,9	7,9	0,0	0,0	189,8		
5	Подтягивание гаек КИШ		2,1 л	0,0	0,0	0,0	0,0	0,0	0,0	0,0	0,0	0,0	0,0	0,0	0,0	0,0	0,0	0,0	0,0	0,0	0,0	0,0	0,0	0,0	0,0	0,0	0,0	0,0	0,0	0,0	0,0	0,0	0,0	0,0			
6																																			0,0		
7																																				0,0	
8																																				0,0	
9																																					0,0
10																																					0,0

Страница 1

При заполнении данной таблицы учитываются механизмы на ГСМ:

- при сокращении АБ – работает на бензине;
- при сокращении АД – работает на дизельном топливе.

Списание ГСМ должно быть согласовано с табл. 2 (выполнение работ)

IV. Ведомость оборота материалов																																						
№ п/п	Наименование материала с указанием типа	Единица измерения	Годность материала	Снято с пути материалы																												В том числе						
				ЧИСЛА МЕСЯЦА																												ИТОГО	в главный путь	в отстойный путь	на откатный период			
				1	2	3	4	5	6	7	8	9	10	11	12	13	14	15	16	17	18	19	20	21	22	23	24	25	26	27	28					29	30	31
1	Рельсы Р-65 12,5м	шт/тн	ГОДН										2					1																	3			
			НЕГСД							3	3																								6	мет		
2	Рельсы Р-65 25,0 м	шт/тн	ГОДН																																0			
			НЕГСД																																0			
3	Смена накладок	шт/тн	ГОДН			п	о	п	о	л	н	е	н	н	е																				0			
			НЕГСД																																0			
4	Шайба клемных болтов	шт/тн	ГОДН			п	о	п	о	л	н	е	н	н	е																				0			
			НЕГСД																																0			
5		шт/тн	ГОДН																																0			
			НЕГСД																																0			
6		шт/тн	ГОДН																																0			
			НЕГСД																																0			
7		шт/тн	ГОДН																																0			
			НЕГСД																																0			
8		шт/тн	ГОДН																																0			
			НЕГСД																																0			
9		шт/тн	ГОДН																																0			
			НЕГСД																																0			
10		шт	ГОДН																																0			
			НЕГСД																																0			
11			ГОДН																																0			

Страница 1

Ведомость оборота материалов снятых с пути - заносится наименование материалов ВСП, единица измерения, с/г или новые.  
Списание материалов должно совпадать с таблицей 2 (выполнение работ)

IV. Ведомость оборота материалов																																							
№ п/п	Наименование материала с указанием типа	Единица измерения	Годность материала	Уложенного в путь материала																												ИТОГО	В том числе						
				ЧИСЛА МЕСЯЦА																													в главный путь	в станционный путь	на отрезочный перевод				
				1	2	3	4	5	6	7	8	9	10	11	12	13	14	15	16	17	18	19	20	21	22	23	24	25	26	27	28					29	30	31	
1	Рельсы Р-65 12,5м	шт/г н	с/г																																	9			
			нов										3	3		2																					0		
2	Рельсы Р-65 25,0 м	шт/г н	с/г																																0				
			нов																																	0			
3	Смена накладок	шт/г н	с/г																																24				
			нов																																	0			
4	Шайба клемных болтов	шт/г н	с/г																																0				
			нов				14	21	16	26	13																									376			
5		шт/г н	с/г																																0				
			нов																																	0			
6		шт/г н	с/г																																0				
			нов																																	0			
7		шт/г н	с/г																																0				
			нов																																	0			
8		шт/г н	с/г																																0				
			нов																																	0			
9		шт	с/г																																0				
			нов																																	0			
10		шт/г н	с/г																																0				
			нов																																	0			

Страница 1

Ведомость оборота материалов уложенных в путь - заносится наименование материалов ВСП, единица измерения, с/г или новые.

Списание материалов должно совпадать с таблицей 2 (выполнение работ).