

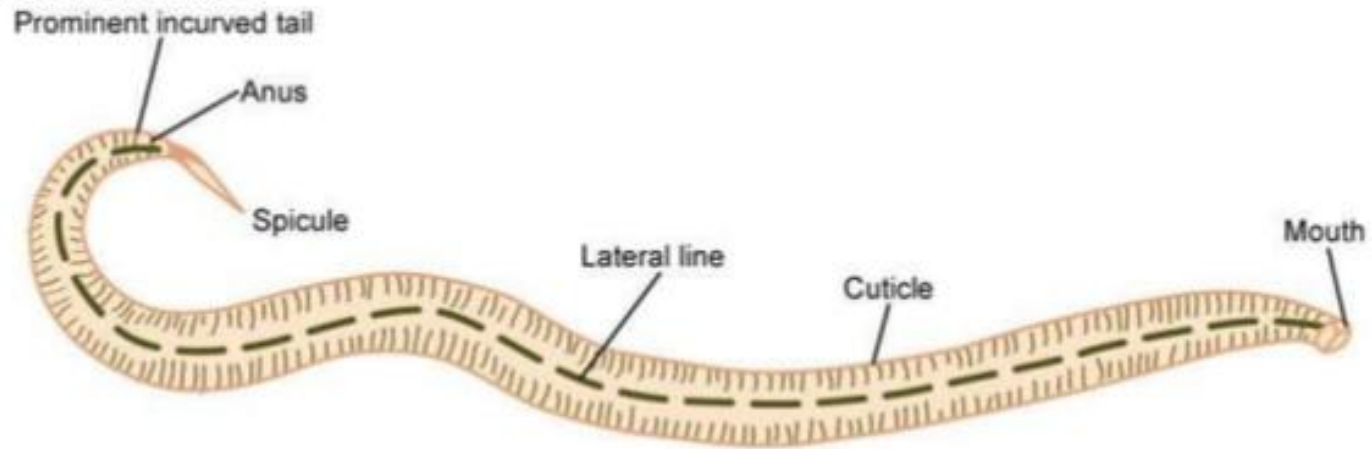
# Занятие № 10. Строение и жизненные циклы «Первичнополостных червей» (типы *Nematoda* и *Nematomorpha*).

## Задания:

1. Изучить и зарисовать внешнее строение самца и самки человеческой аскариды, трихинеллы и власоглава.
2. Изучить соответствующие электронограммы и зарисовать строение кутикулы круглого червя (рис. 96А).
3. На препаратах изучить и зарисовать внутреннее строение самца и самки аскариды.
4. Изучить постоянные препараты и зарисовать строение личинки трихинеллы, инкапсулированной в мясе (рис. 97).
5. Рассмотреть и зарисовать внешнее строение власоглава.
6. Записать схемы жизненных циклов человеческой аскариды, власоглава, трихинеллы и власоглава.
7. Записать систематическое положение изучаемых объектов.

# Внешнее строение самца и самки свиной аскариды

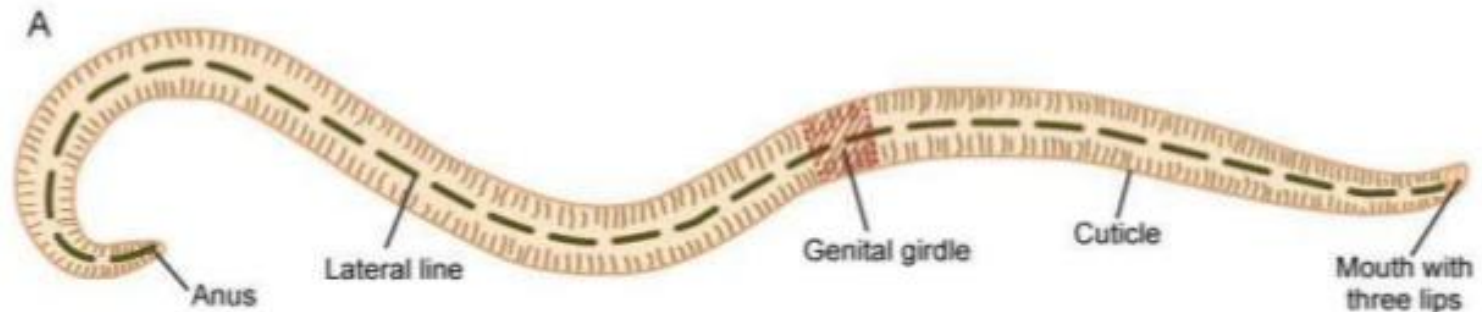
## Adult male



Average size: length is seldom up to 30 cm

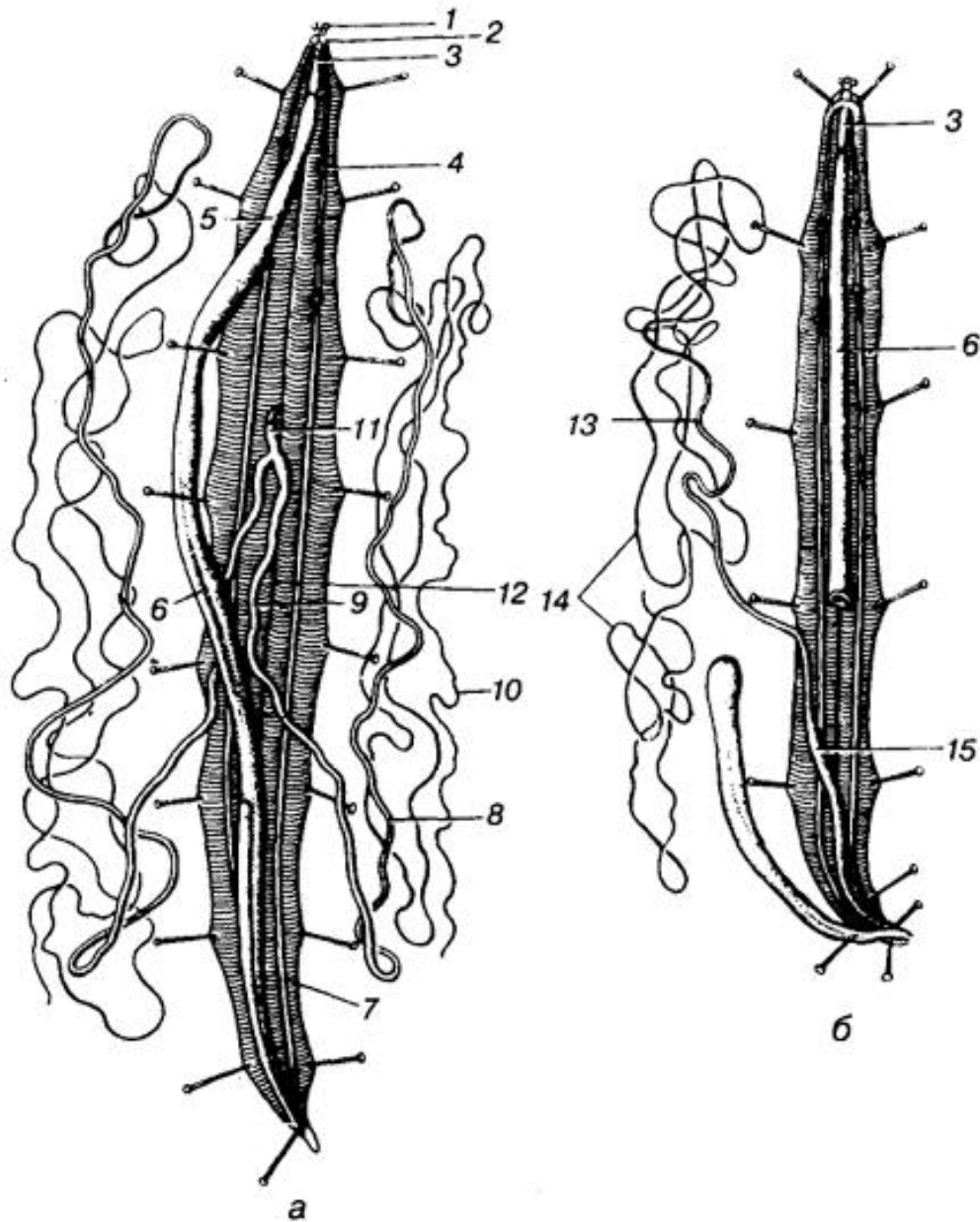
Copyright © 2013, 1997 by Saunders, an imprint of Elsevier Inc.

## Adult female



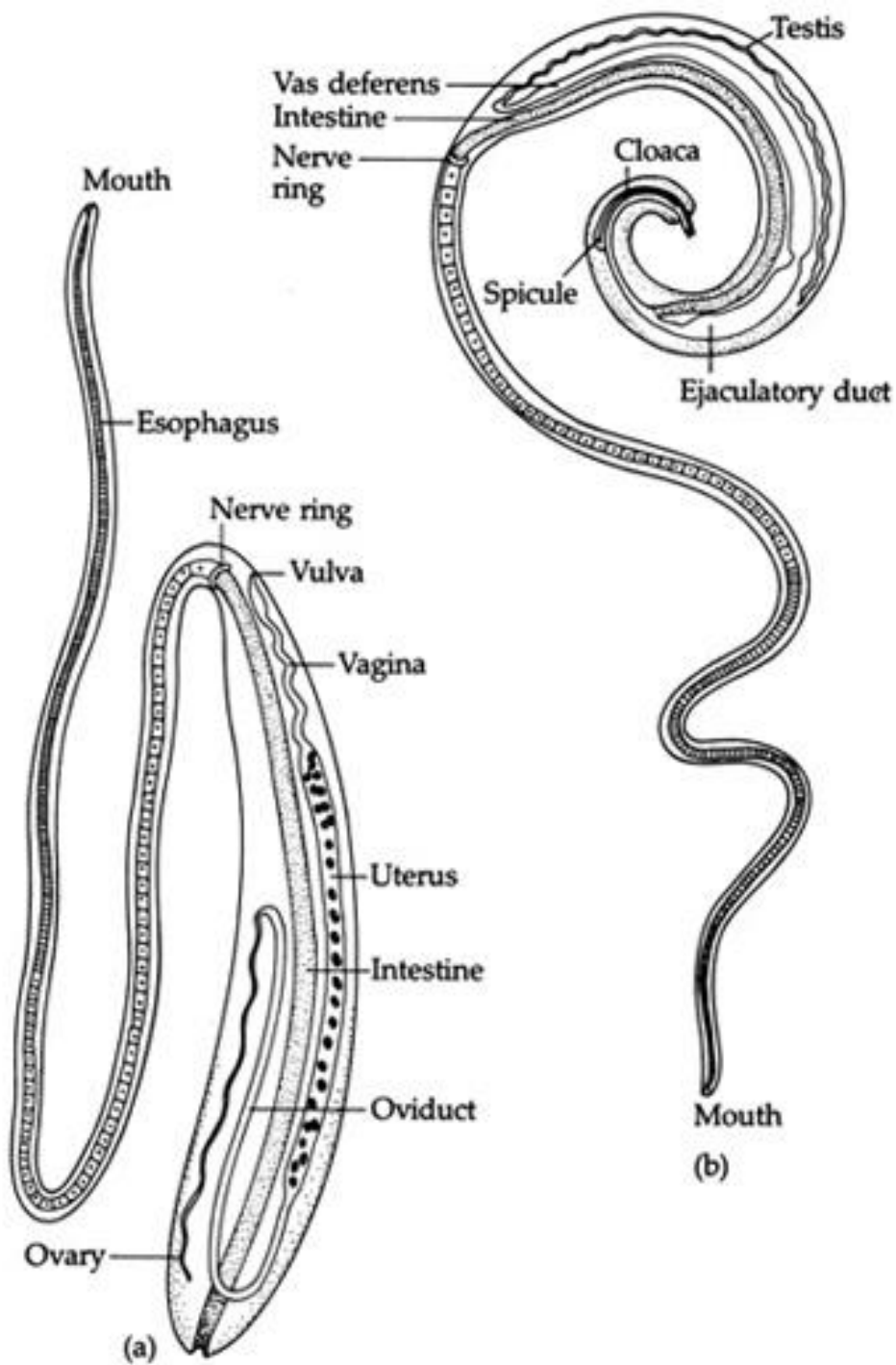
Average size: 22-35 cm long

Copyright © 2013, 1997 by Saunders, an imprint of Elsevier Inc.



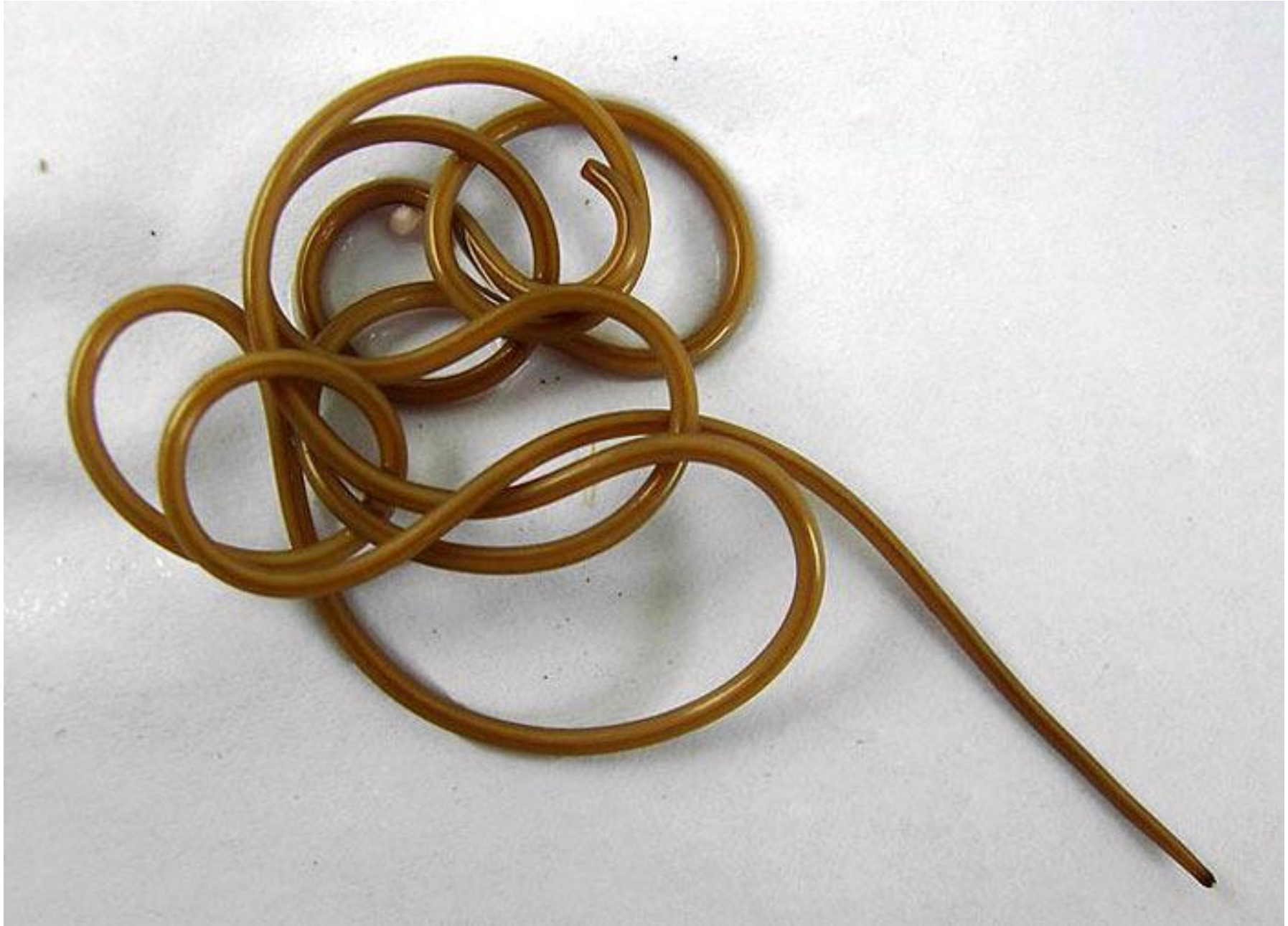
### Строение аскариды.

а - самка; б - самец. 1 - губы;  
 2 - нервное кольцо; 3 - глотка;  
 4 - фагоцитарные клетки;  
 5 - "пищевод"; 6 - средняя кишка;  
 7 - боковой валик гиподермы  
 с выделительным каналом;  
 8 - яйцевод; 9 - матка;  
 10 - яичник; 11 - влагалище;  
 12 - брюшной валик гиподермы;  
 13 - семяпровод; 14 - семенник;  
 15 - семяизвергательный канал.



***Trichuris trichiura* L.**  
(a) самка (b) самец

***Gordius aquaticus* L.**

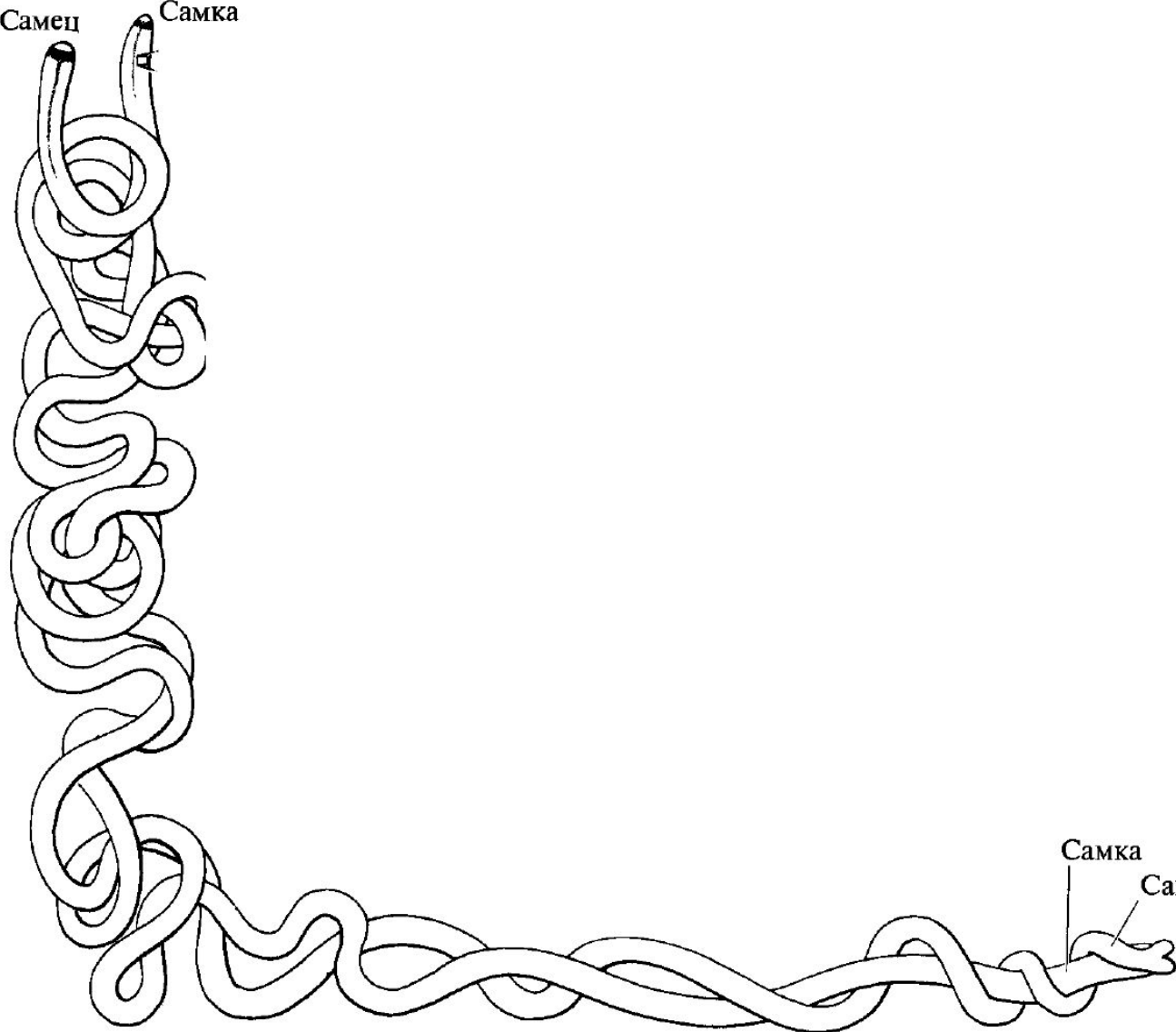


# Внешнее строение *Gordius aquaticus* L.

Передний конец тела

Самец

Самка

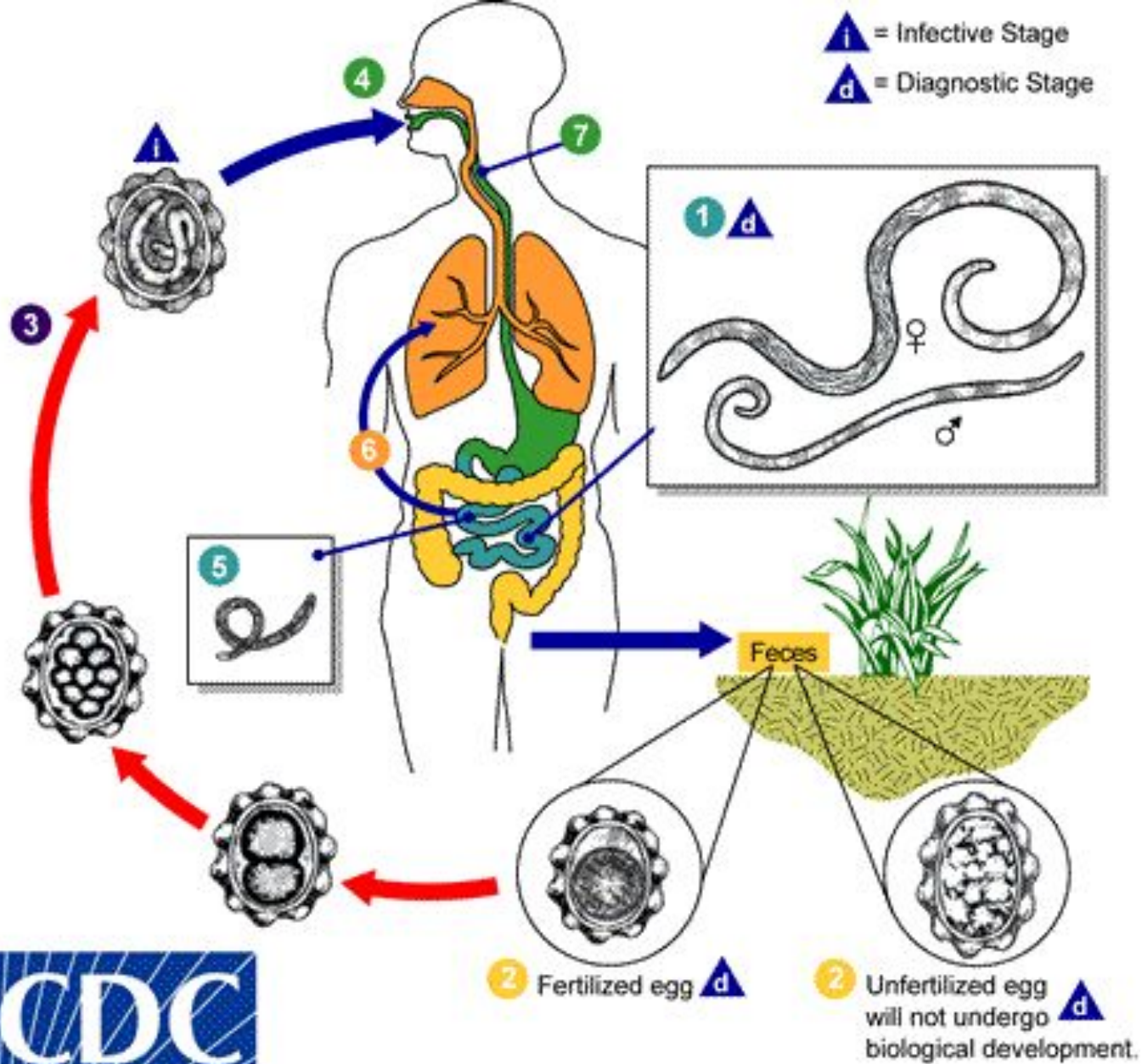


Самка

Самец

Задний конец тела





1 – взрослые черви;  
 2 - самца  
 откладывает  
 оплодотворённые  
 яйца; 3 –  
 инвазионные яйца; 4 –  
 инвазионные яйца  
 проглатываются; 5 –  
 личинки; 6 – личинки  
 в лёгких; 7 – личинки  
 из лёгких проникают в  
 ротовую полость и  
 вновь  
 проглатываются,  
 достигают тонкого  
 кишечника и  
 трансформируются во  
 взрослых червей.

Superregnum Opisthokonta (Cavalier-Smith, 1987)

Regnum Metazoa Haeckel, 1874

Subregnum Eumetazoa (Bütschli, 1910)

Divisio Triploblastica (Lankester, 1873)

Superphylum Cycloneuralia C. Nielsen, 1995

Phylum **Nematoda** (Rudolphi, 1808)

Classis Adenophorea Chitwood, 1958

Subclassis Enoplia (Filipjev, 1929)

Ordo Trichocephalida Spasski, 1954

*Trichinella spiralis* (Owen, 1835)

*Trichuris trichiura* Linnaeus, 1771

Classis Secernentea Von Linstow, 1905

Subclassis Rhabditia (Chitwood, 1933)

Ordo Ascaridida Skrjabin et Schulz, 1940

*Ascaris lumbricoides* Linnaeus, 1758

Phylum **Nematomorpha** Vejdovsky, 1886

Classis Gordioidea Rauber, 1930

Ordo Gordiida Hyman, 1951

*Gordius aquaticus* Linnaeus, 1758