

Отдел Моховидные

Происхождение моховидных



Первые наземные растения

~350 млн.лет назад

Классификация моховидных

Отдел
Моховидные

```
graph TD; A[Отдел Моховидные] --> B[Класс Печеночники]; A --> C[Класс Листостебельные (настоящие) МХИ];
```

Класс
Печеночники

Класс
Листостебельные (настоящие)
МХИ

**МХИ – растения.
У них нет корней и
никогда не бывает цветов.**

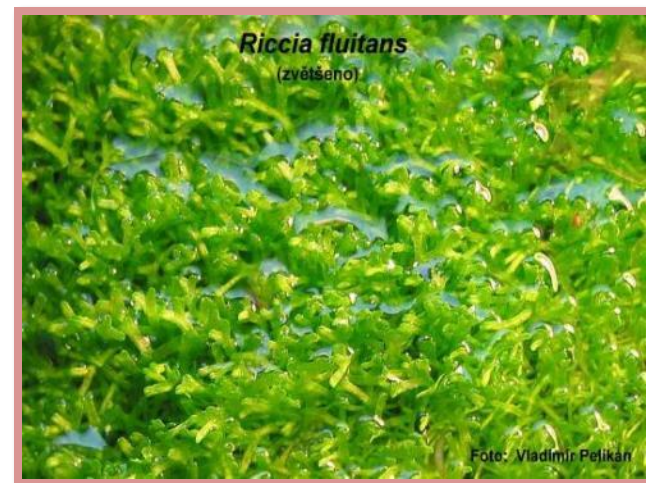
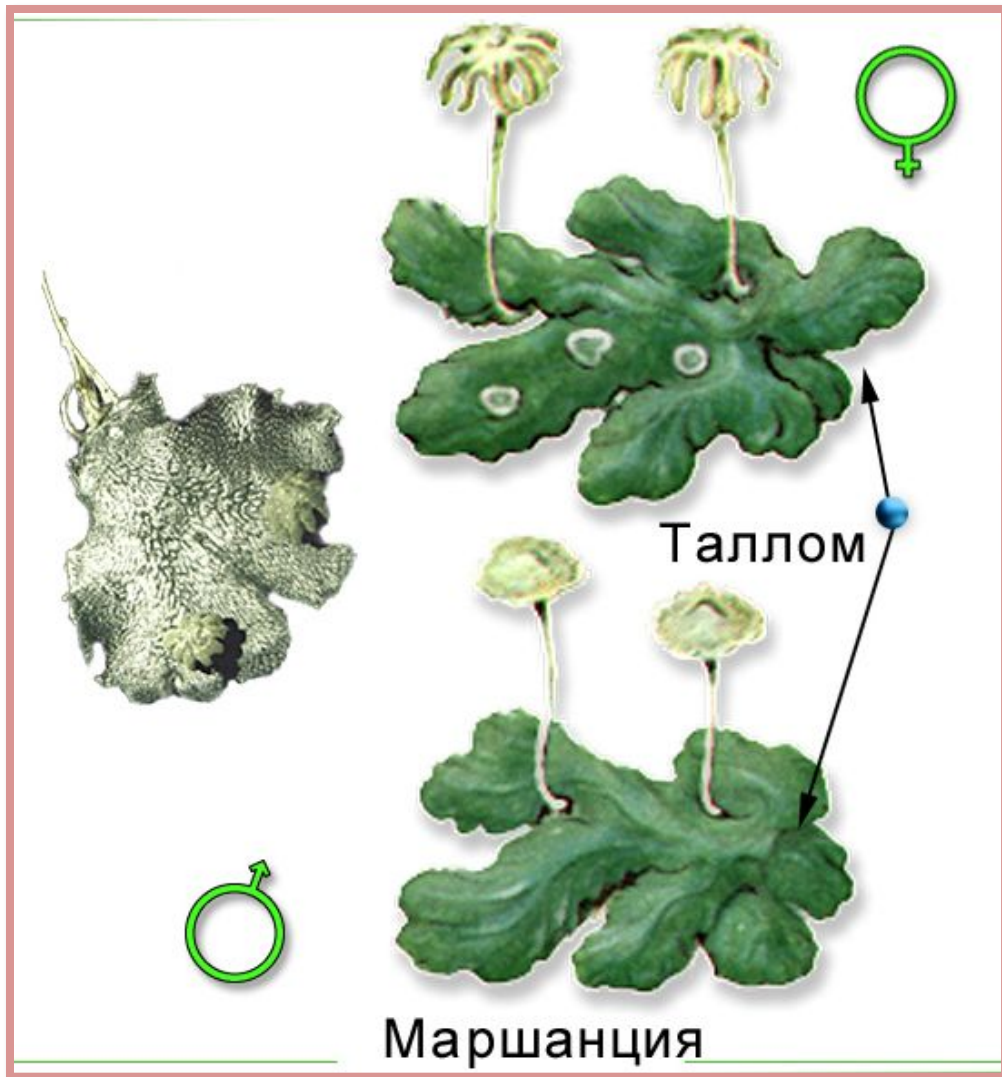


сфагнум



кукушкин лён

Печеночные мхи



Печеночные мхи имеют вегетативное тело в виде стелющегося таллома в форме розеток или лентовидных пластин, снизу снабженных



Антоцерус



Листостебельные мхи



Тело листостебельных расчленено на стебель и листья,
корней нет

**Мний
точечный**



Строение мха кукушкина льна.

КОРОБОЧКА СО СПОРАМИ

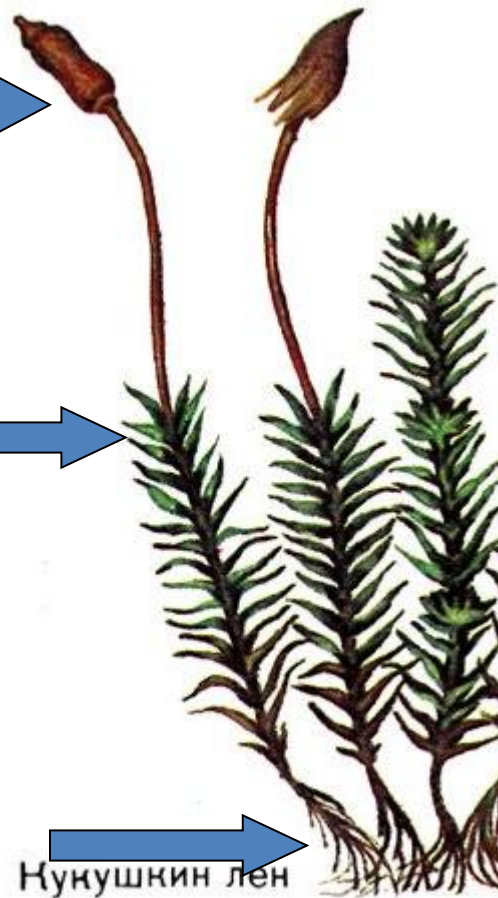


СТЕБЕЛЬ С ЛИСТОЧКАМИ



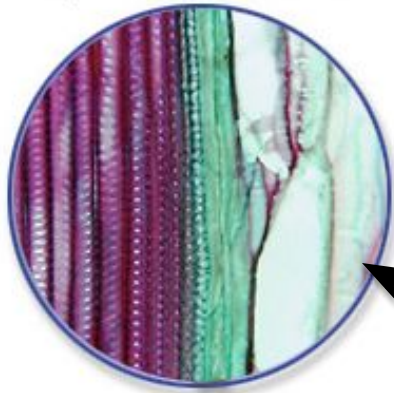
РИЗОИДЫ

Кукушкин лен

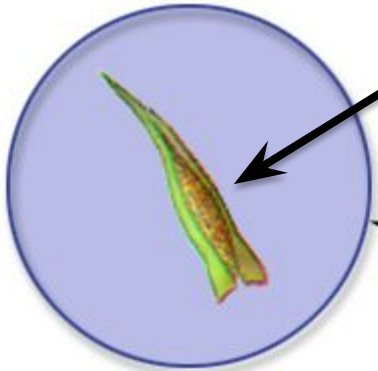


Особенности строения

Поперечный
срез стебля

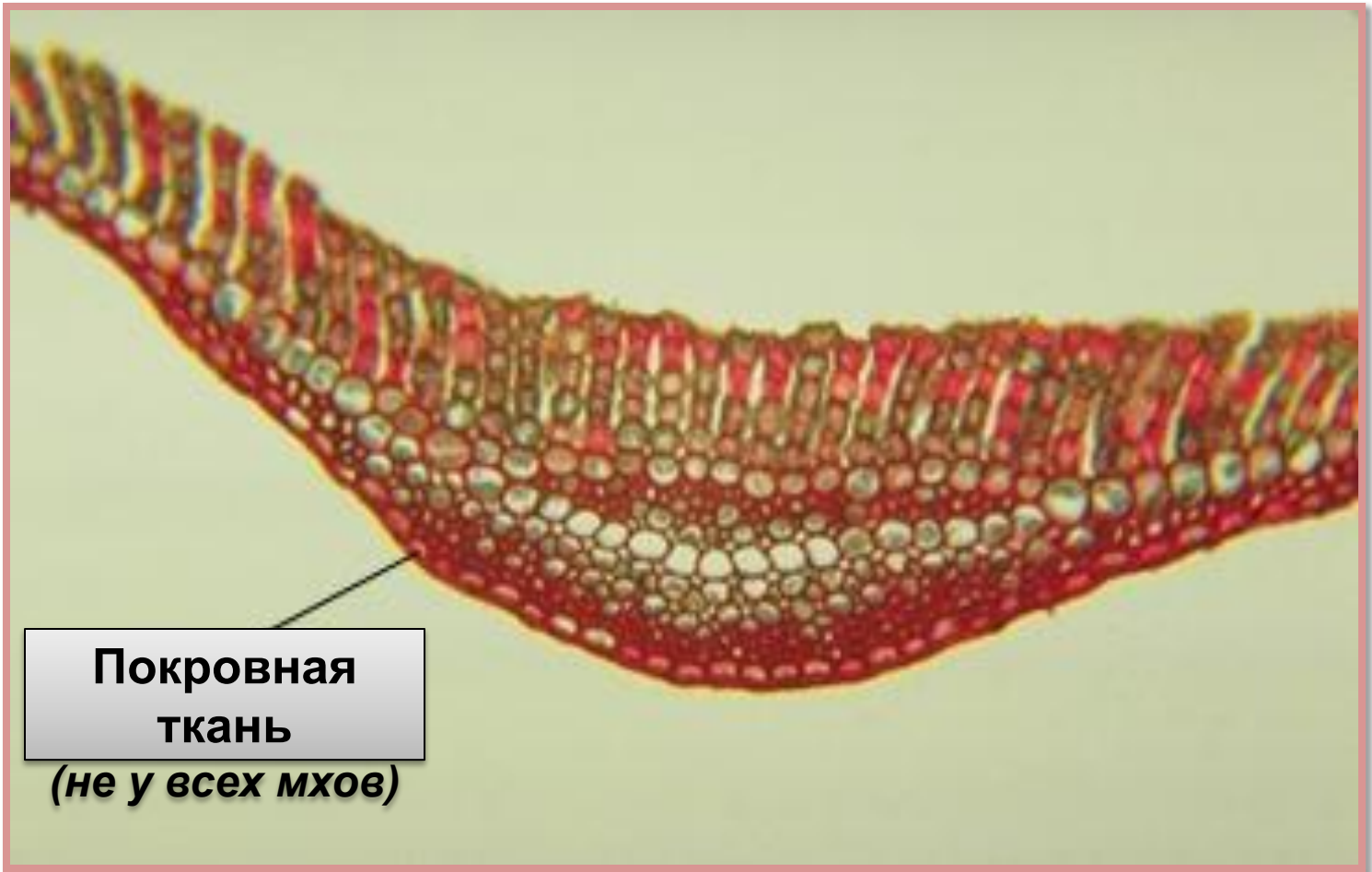


Лист

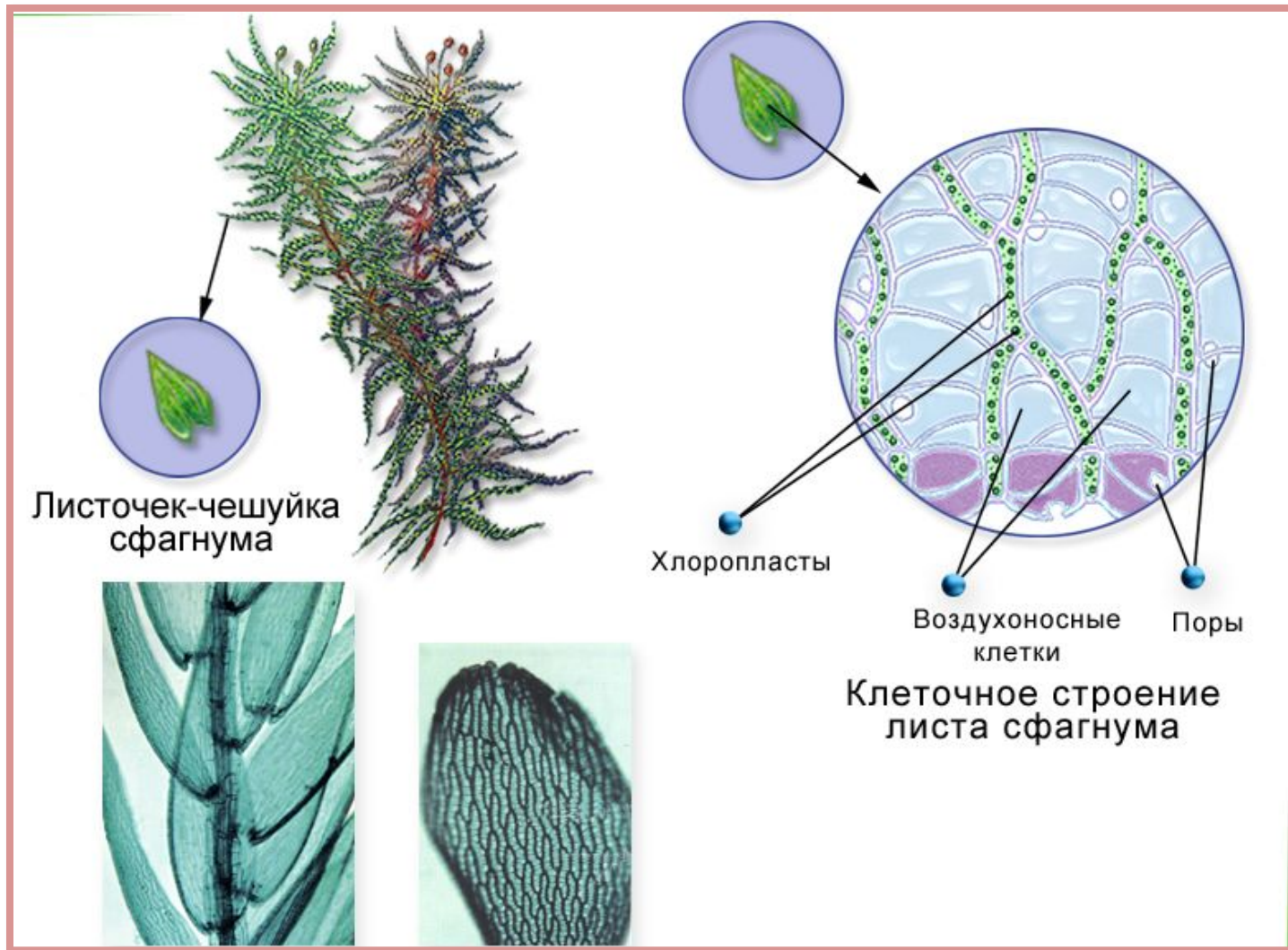


Кукушкин лён

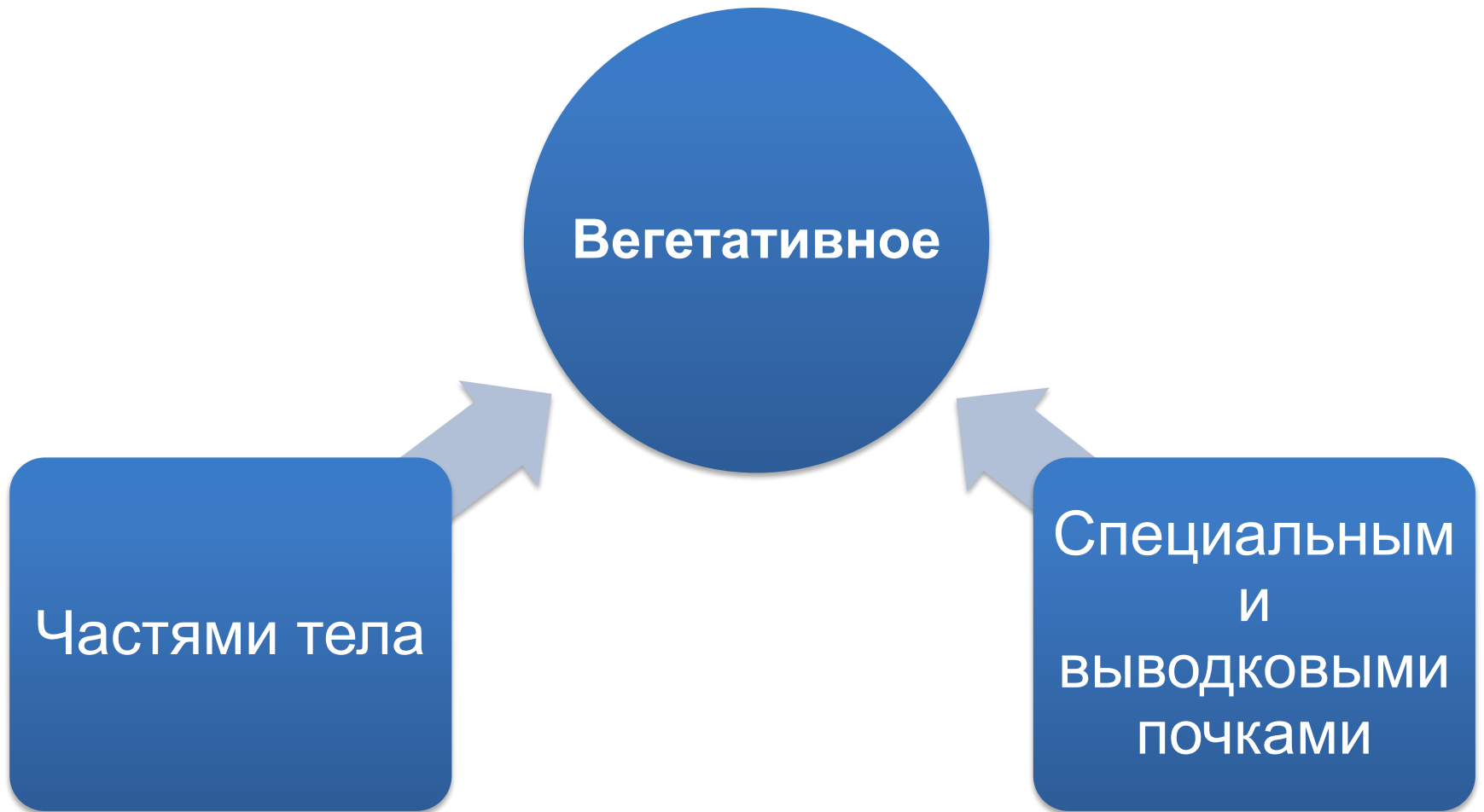
Особенности строения



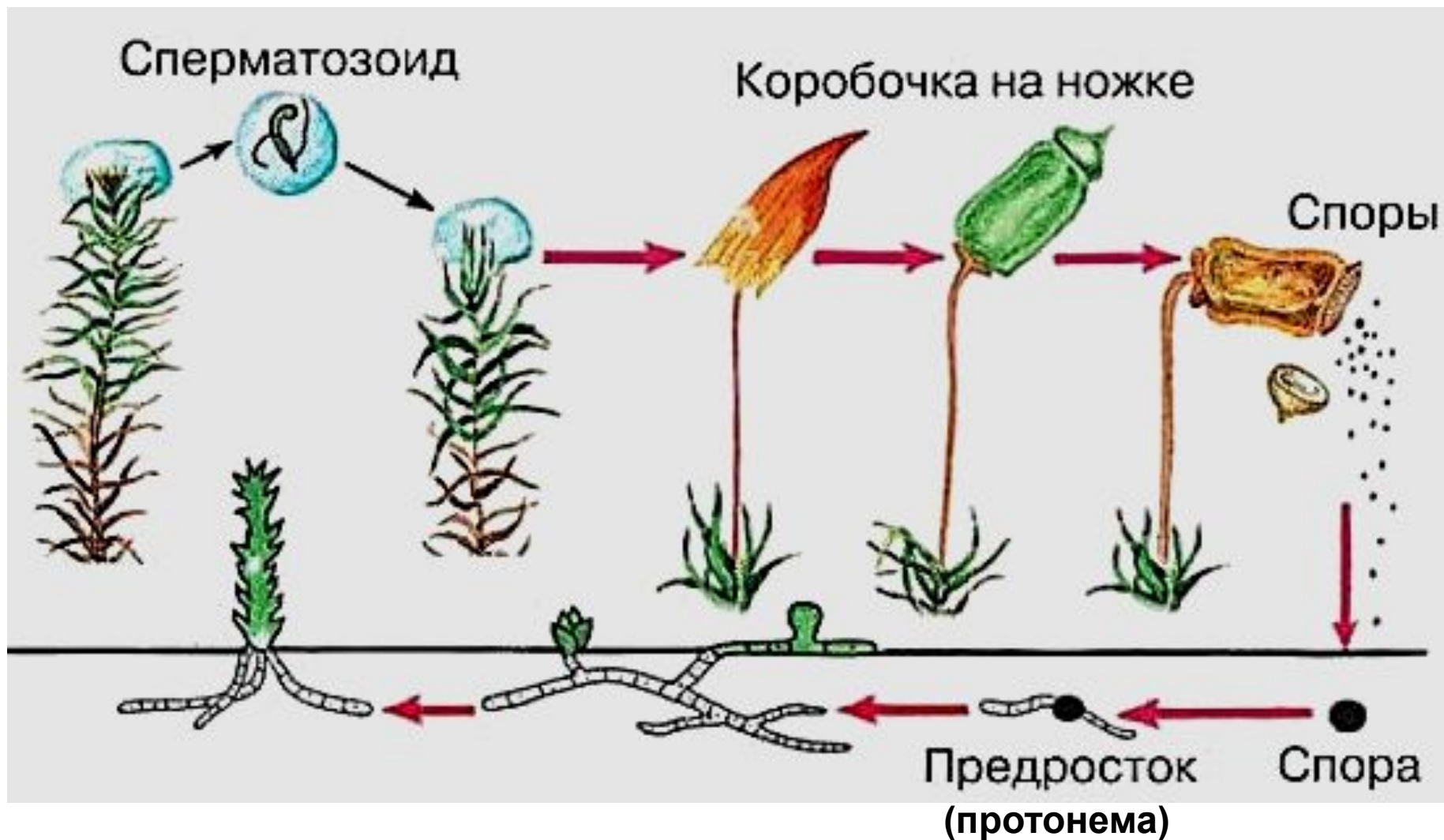
Особенности строения



Размножение мхов



Размножение мхов



Представители



Белый мох



Сфагнум

Зеленый мох



Кукушкин лён

Значение мохообразных в природе

- Заселяют бедные почвы и предохраняют их от эрозии.
- Являются накопителями влаги и регуляторами водного баланса прилегающих территорий.
- Образуют торф.

Значение мохообразных в жизни человека

- Торф – топливо, удобрение и ценное сырье для промышленности
- Мох используют в строительстве
- Ухудшают продуктивность пахотных земель, вызывая их заболачивание.
- Вытесняют на лугах ценные кормовые травы.

ВЫВОД:

***Почему мхи относят
к высшим растениям?***

