The background of the slide is a dense field of small, purple, daisy-like flowers with yellow centers, set against a dark green background. The text is overlaid on this background.

ОРГАНЫ ЦВЕТКОВЫХ РАСТЕНИЙ

Орган –

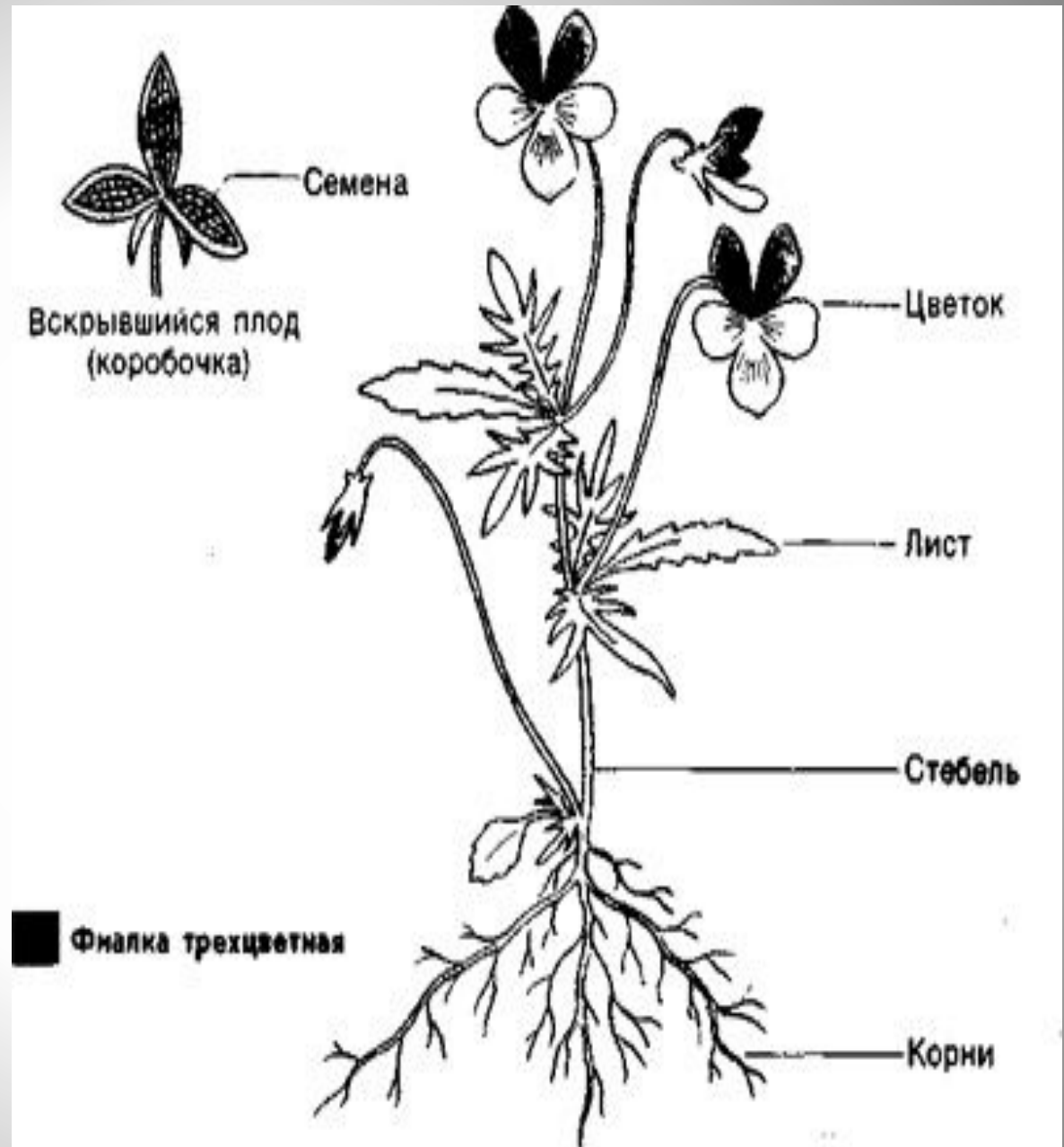
часть организма, имеющая определенное строение и выполняющая определенные функции.

Органы растения делятся на:

- Вегетативные органы (отвечают за рост, питание, дыхание растения) – лист, стебель, почка, корень**
- Генеративные органы (отвечают за размножение) – цветок, плод, семя**

Органы растений

- Корень;
- Стебель;
- Лист;
- Побег;
- Цветок;
- Плод;
- Семя.

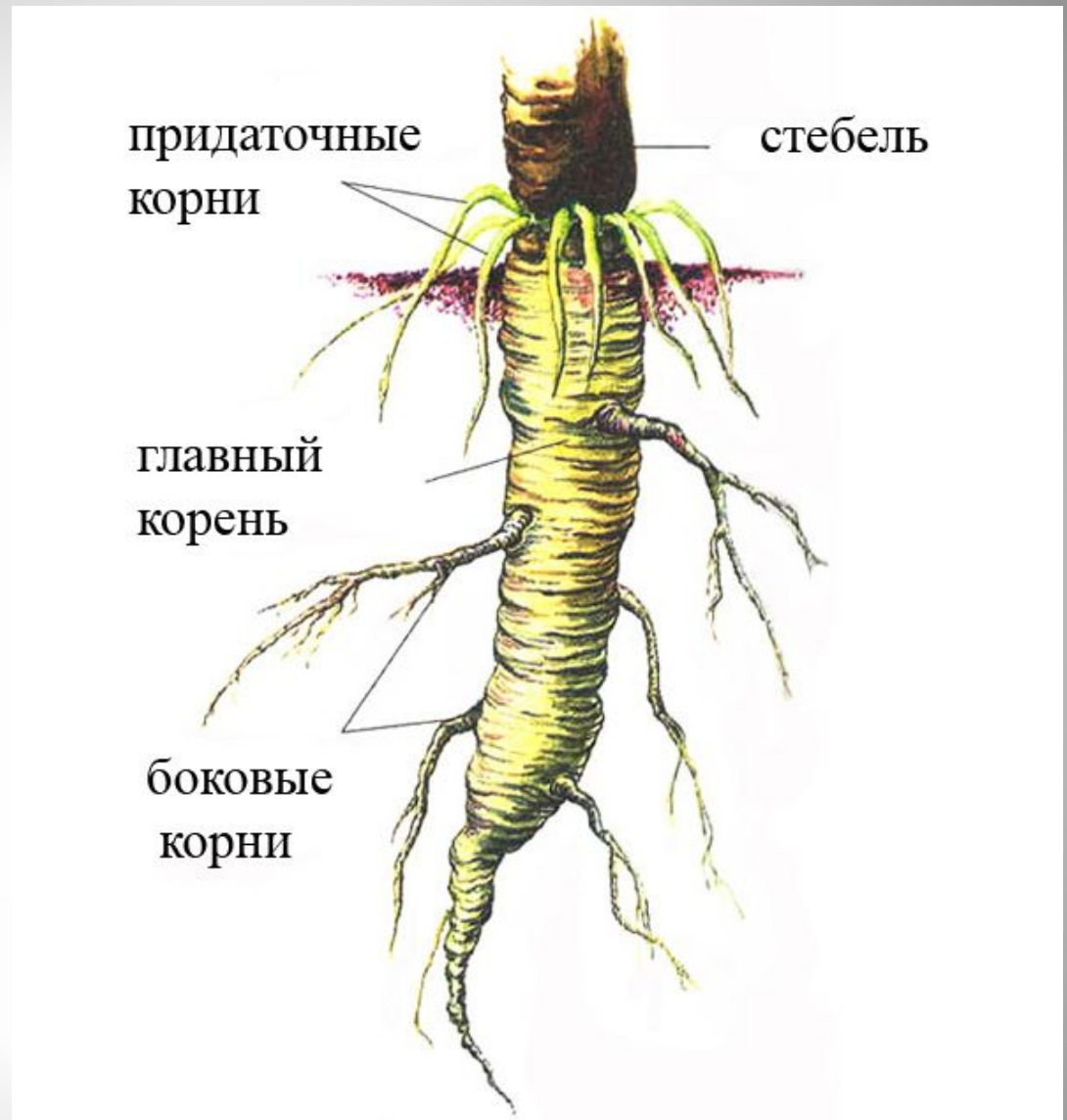


Корень -

это осевой
подземный орган
растения.

Функции корня

- Закрепление
растения в почве;
- Всасывание,
проведение воды
и минеральных
веществ;



Стебель-

надземный орган
растения.

Функции стебля

- место образования
листьев и цветков,
почек;
- транспорт воды,
минеральных и
органических веществ из
корня к листьям и
обратно;



Лист -

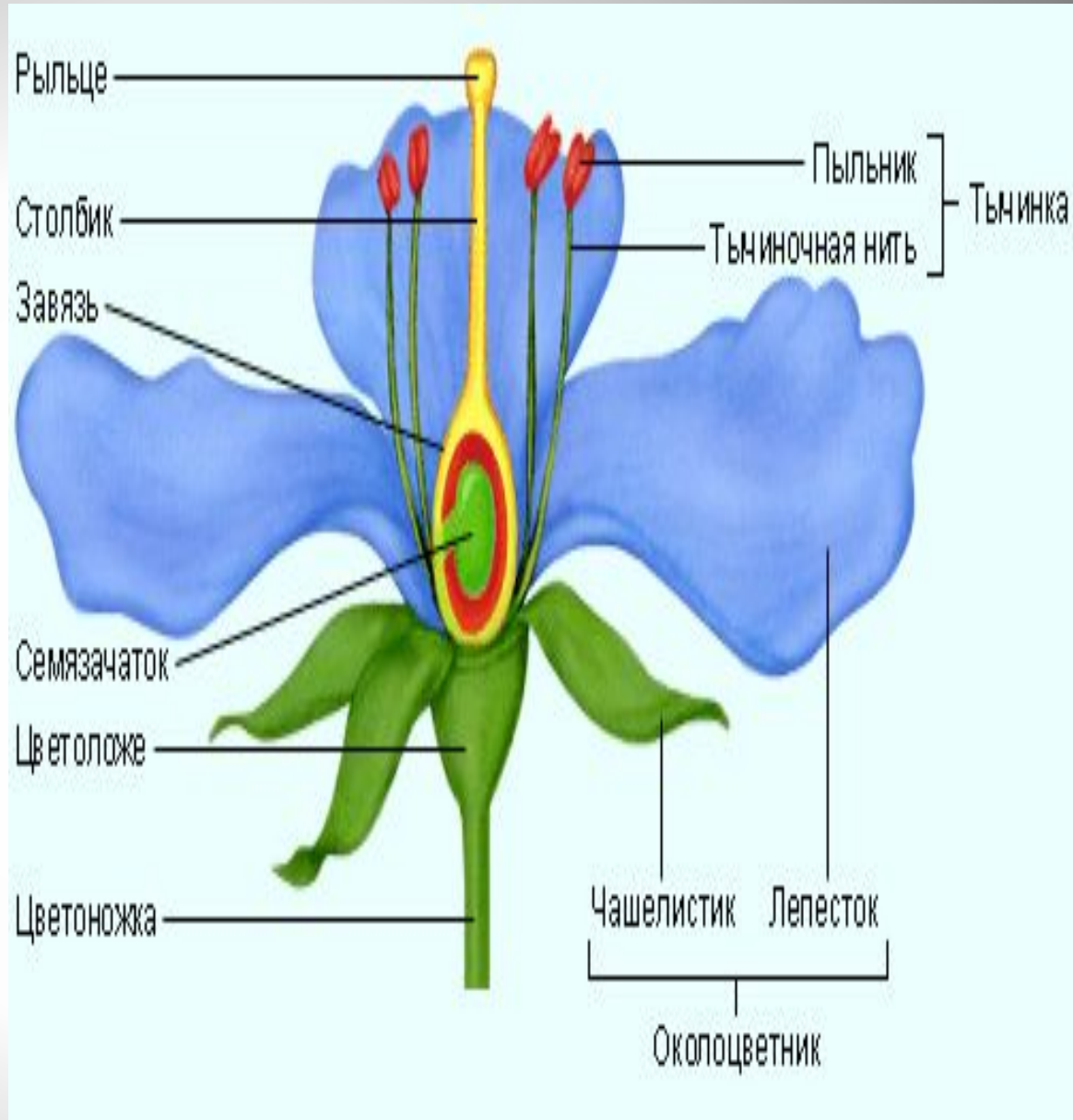
вегетативный орган растения, развивающийся на стебле.

Функции листа:

- фотосинтез;
- испарение воды;



Цветок -
орган семенного
размножения
цветковых
(покрытосеменных)
растений.



ОСНОВНЫЕ ФУНКЦИИ ЦВЕТКА

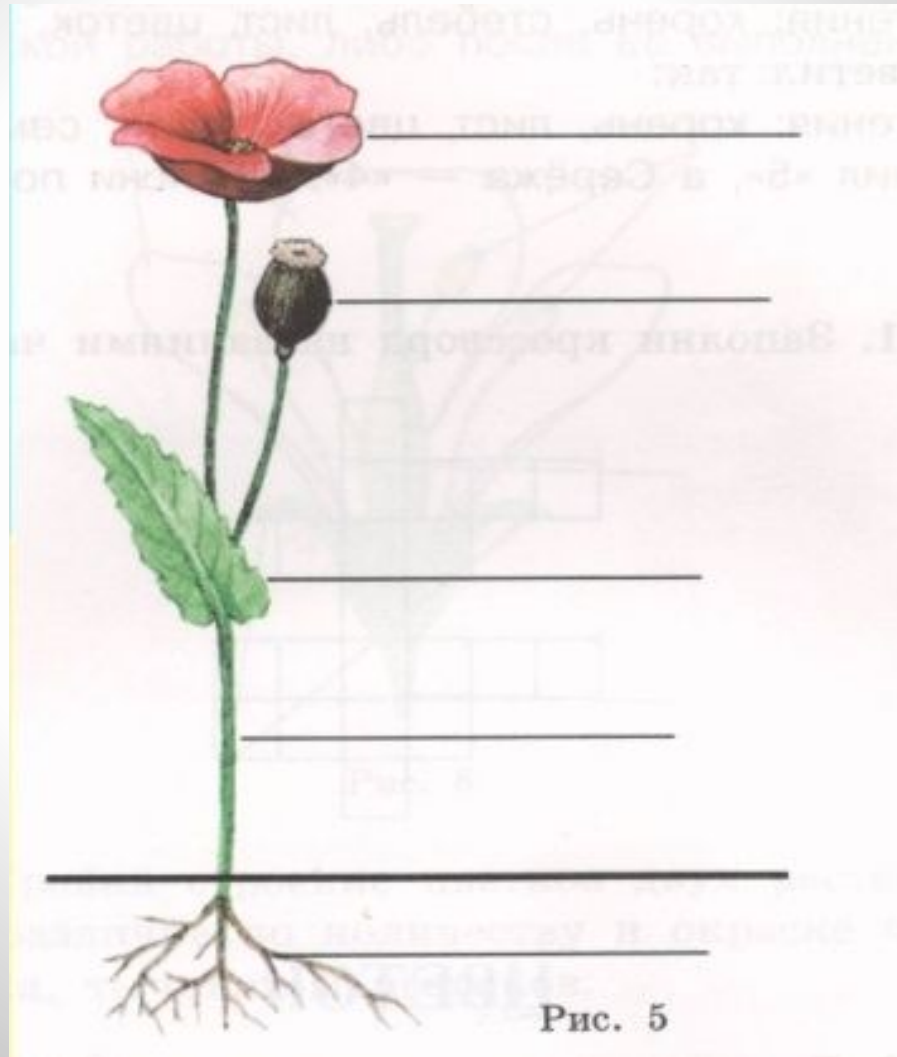
- обеспечение размножения растений;
- защита (цветы служат для укрытия и защиты созревающих плодов и семян)

Выводы:

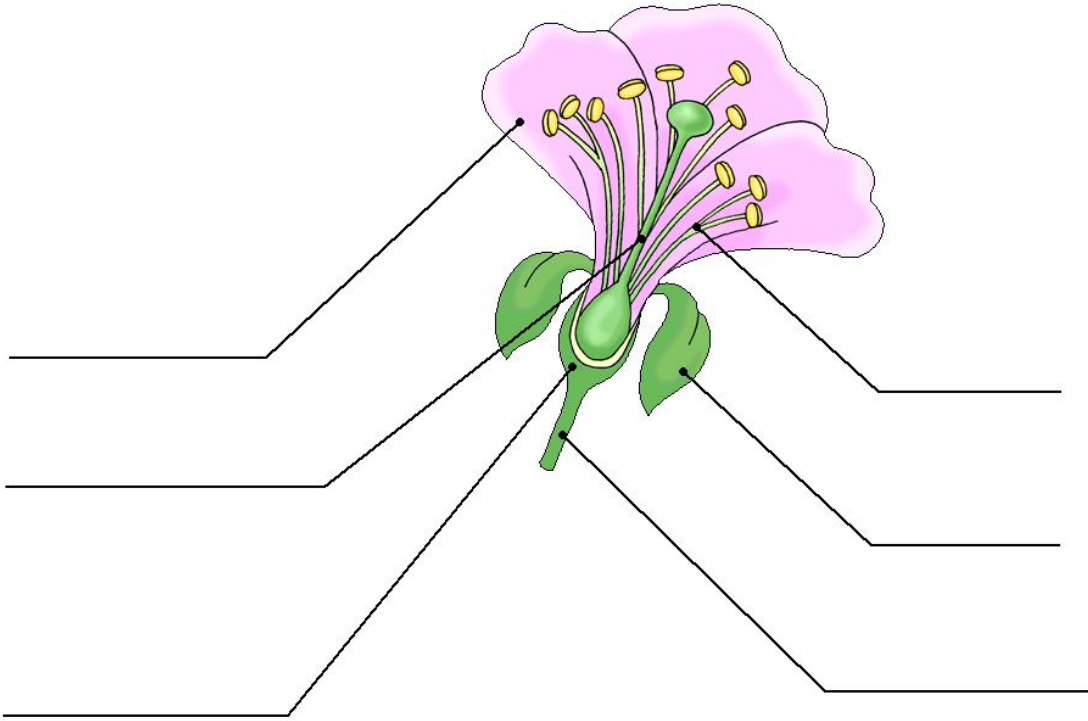
- Все цветковые растения имеют одни и те же органы.
- Существенная особенность всех цветковых растений - наличие цветка .
- Все органы растения связаны между собой.

Практическая работа «Строение цветкового растения»

Выполни рисунок мака в тетради и сделай необходимые подписи



Выполни рисунок цветка шиповника в тетради и сделай необходимые подписи



Выполни рисунок в тетради.

Распредели подписи под рисунками.

Запиши признаки, по которым ты это сделал

Жизненные формы

Дерево

Трава

Кустарничек

Кустарник

