



*Цукровий діабет

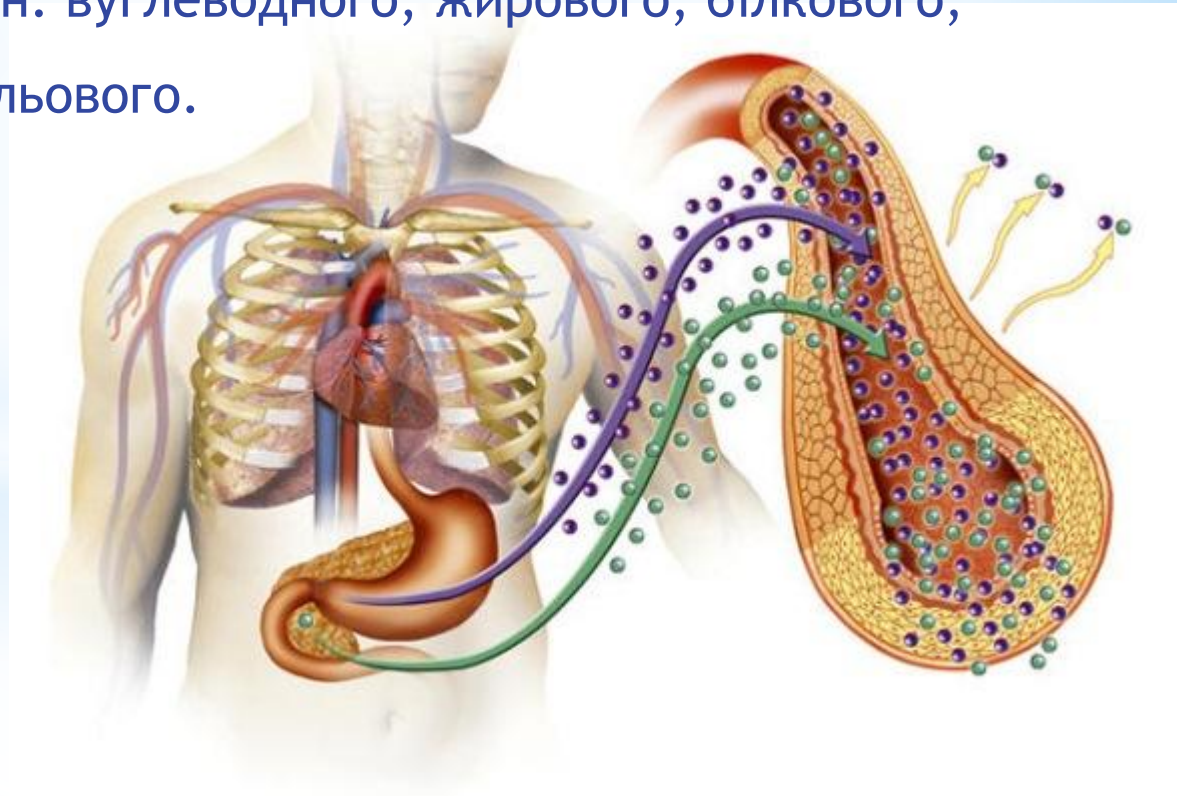
Лікування та реабілітація

* план

1. Характеристика захворювання:
 - поняття «цукровий діабет»;
 - поширеність цукрового діабету в світі;
 - класифікація;
2. Реабілітація при цукровому діабеті:
 - лікарняний період реабілітації;
 - післялікарняний період реабілітації.
3. Діадинамотерапія та фізіотерапія вцілому при реабілітації цукрового діабету

Цукровий діабет – група ендокринних захворювань, що розвиваються внаслідок абсолютної чи відносної недостатності гормону інсуліну, внаслідок чого виникає стійке підвищення рівня глюкози в крові – гіперглікемія.

Захворювання характеризується хронічним перебігом і порушенням усіх видів обміну речовин: вуглеводного, жирового, білкового, мінерального і водно-сольового.



- За даними Міжнародної федерації діабету 2011 року кількість зареєстрованих хворих на цукровий діабет становить:



- За прогнозами у 2030 році становитиме 552 мільйони

* Класифікація цукрового діабету

Виділяють два основних види цукрового діабету:

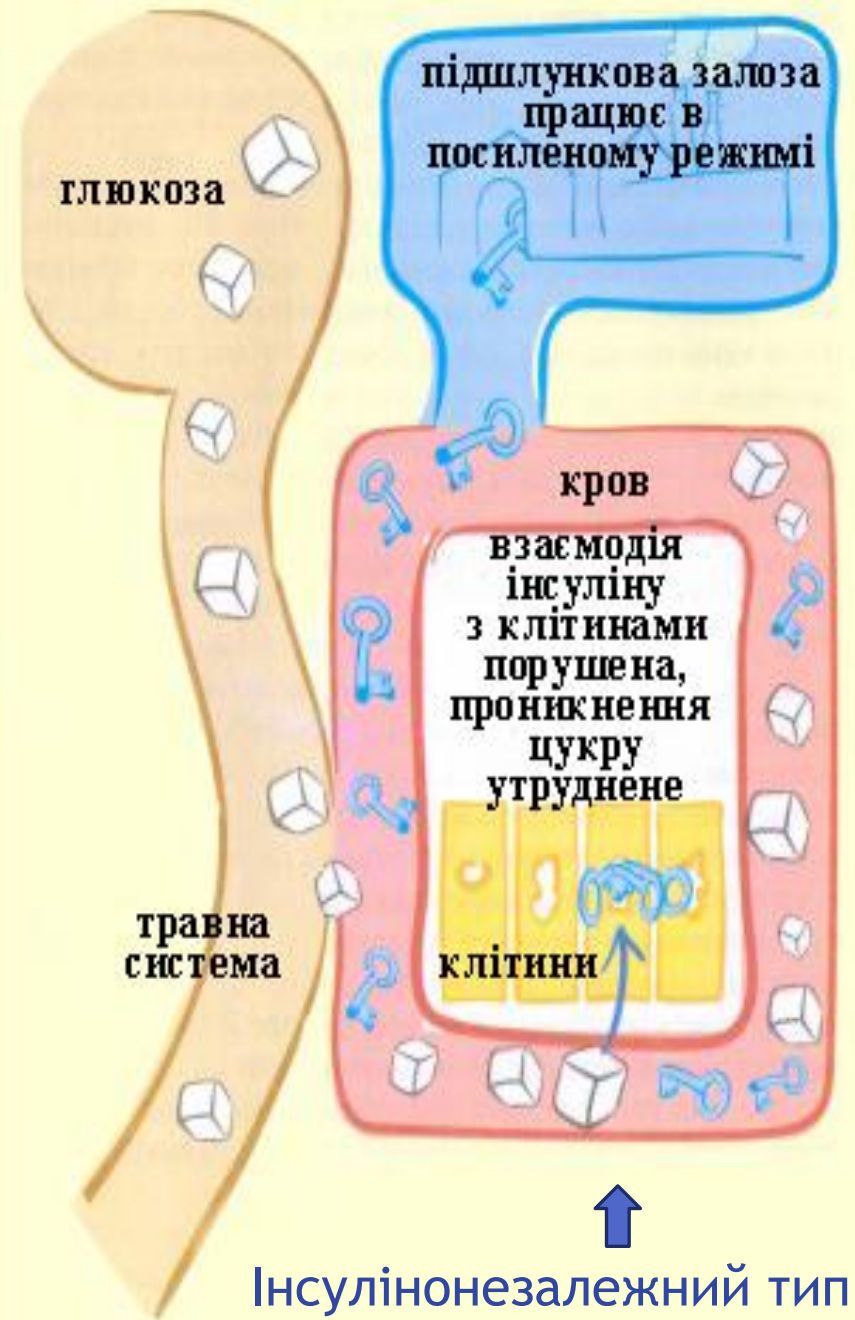
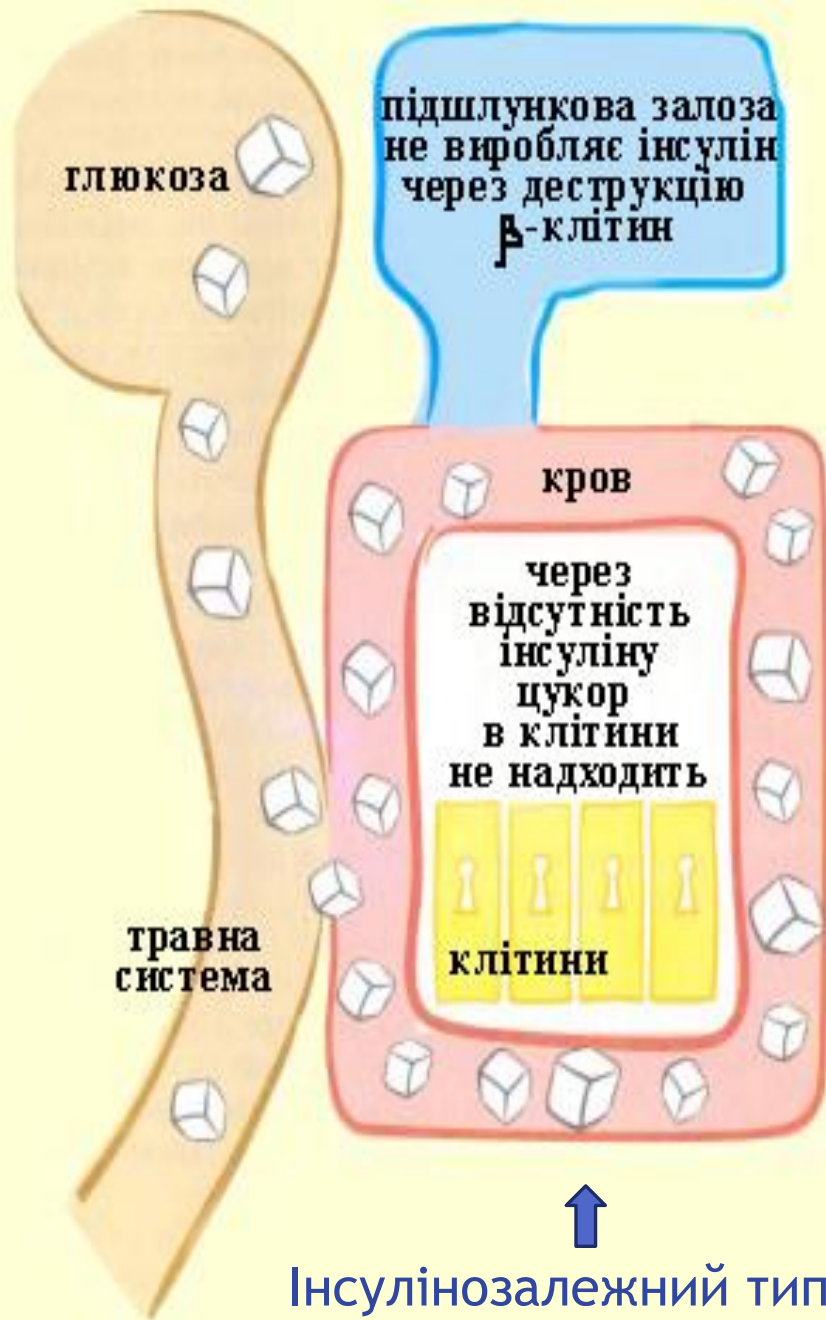
Цукровий діабет 1-го типу (інсулінозалежний)

відбувається деструкція β-клітин, яка зазвичай призводить до абсолютної інсулінової недостатності.

- Автоімунний
- Ідіопатичний

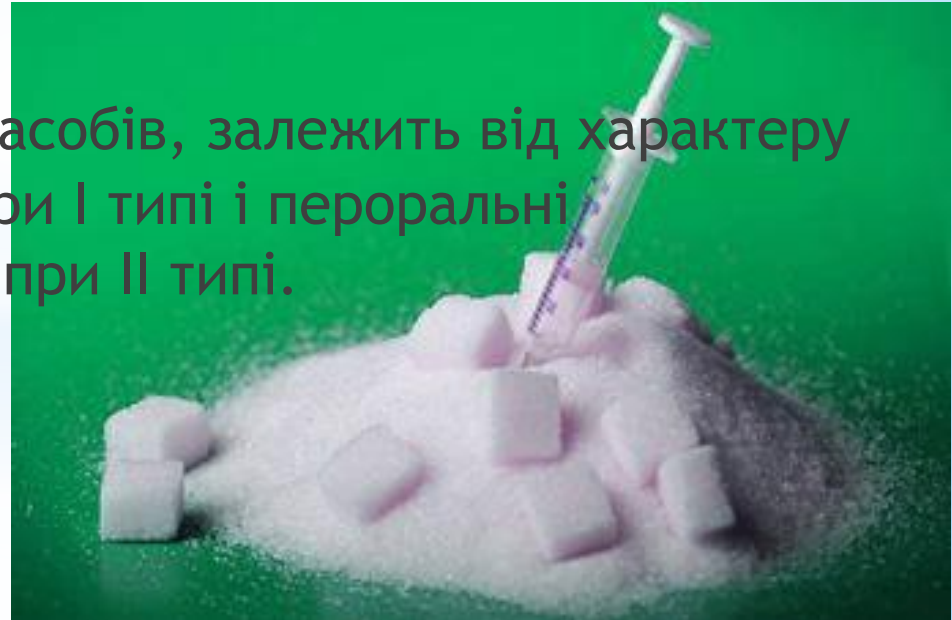
Цукровий діабет 2-го типу (Інсулінонезалежний)

з переважаючою резистентністю до інсуліну і відносною інсуліновою недостатністю або з переважаючим секреторним дефектом і резистентністю до інсуліну чи без неї .



* Лікування цукрового діабету

- * Лікування залежить від типу діабету, клінічного перебігу, стадії розвитку хвороби.
- * Принципом лікування є: нормалізація порушеного обміну речовин, а критерієм - компенсація порушень обміну глюкозурії і нормалізація вмісту глюкози в сироватці крові протягом доби.
- * Застосування лікарських засобів, залежить від характеру діабету: інсулінотерапія при I типі і пероральні антидіабетичні препарати при II типі.



* Хворий відмовляється від звичок (куріння, алкоголю, рясної їжі та ін) Особливе значення надається навчанню хворих вводити самостійно інсулін. Хворий повинен:

- * - Дотримуватися дієти;
- * - Проводити самоконтроль за лікуванням;
- * - Вміти розрахувати необхідну калорійність;
- * - Освоїти навички визначення глюкозурії і глікемії (діагностичними смужками).



* Реабілітація при цукровому діабеті

- * Головним завданням лікування та реабілітації цукрового діабету є забезпечення хворим необхідної якості життя, попередження хронічних ускладнень діабету, досягнення компенсації (нормалізації) обміну речовин.
- * фізична реабілітація є достатньо ефективною тільки тоді, коли фізичні вправи призначаються з урахуванням особливостей перебігу захворювання й функціональних можливостей хворих на цукровий діабет.

* Лікарняний період реабілітації

Постільний руховий режим	Палатний руховий режим	Вільний руховий режим
<p>Завдання:</p> <ul style="list-style-type: none">- підвищення функціональних можливостей під впливом фізичних навантажень;- Профілактика діабетичних ускладнень.	<p>Завдання:</p> <ul style="list-style-type: none">- Підвищення функціональних можливостей організму під впливом фізичних навантажень;- Профілактика діабетичних ускладнень.	<p>Завдання:</p> <ul style="list-style-type: none">- Адаптація всіх систем організму до зростаючих фізичних навантажень, навантаження побутового та професійного характеру;- Підготовка пацієнта до виписки.
<ul style="list-style-type: none">- Лікувальна гімнастика: індивідуальні заняття, що складаються з дихальних і пасивних вправ, тривалість 10-20 хв;- Масаж.	<ul style="list-style-type: none">- Лікувальна гімнастика: індивідуальним або малогруповим методом, вводяться спеціальні вправи для профілактики діабетичних ускладнень, тривалість 15-20 хв;- Загальний і сегментарний масаж;- Фізіотерапія.	<ul style="list-style-type: none">- Лікувальна гімнастик: індивідуальним або груповим методом, тривалість 20-25 хв;- Загальний і сегментарний масаж;- Фізіотерапія.- Озокерітотерапія.

* Післялікарняний період реабілітації

Помірний руховий режим	Помірно-тренувальний руховий режим
<p>Завдання:</p> <ul style="list-style-type: none">- Адаптація до навантажень розширеного режиму;- Стимуляція обмінних процесів;- Нормалізація регенераторних процесів;- Позитивний вплив на психоемоційну сферу;- Помірне підвищення адаптації ССС до зростаючих фізичних навантажень.	<p>Завдання:</p> <ul style="list-style-type: none">- Активізація обмінних процесів;- Розширення адаптаційних можливостей організму;- Підготовка до побутових та професійних фізичних навантажень;
<ul style="list-style-type: none">- РГГ;- ЛГ (20-30 хв);- Загальний і сегментарний масаж;- Фізіотерапія;- Гідротерапія та бальнеопроцедури;- Озокерітотерапія.	<ul style="list-style-type: none">- РГГ;- ЛГ (30-40 хв);- Загальний і сегментарний масаж;- Фізіотерапія;- Гідротерапія та бальнеопроцедури;- Озокерітотерапія.

* Діадинамотерапія та фізіотерапія вцілому при реабілітації цукрового діабету

Фізіотерапія сприяє підвищенню ефективності лікування, підтримання стійкої компенсації захворювання, профілактиці розвитку і прогресування ускладнень.

Методи фізіотерапії:

- Гіпербарична оксигенація крові при цукровому діабеті
- лікування кисневої піною
- електрофорез хлориду цинку
- Ультразвукова стимуляція підшлункової залози при цукровому діабеті
- Магнітотерапія
- Геліотерапія
- Діадинамотерапія.

* Діадинамотерапія

* Діадинамотерапія - лікування постійними струмами з імпульсами напівсінусоїдальної форми частотою 50 і 100 Гц.

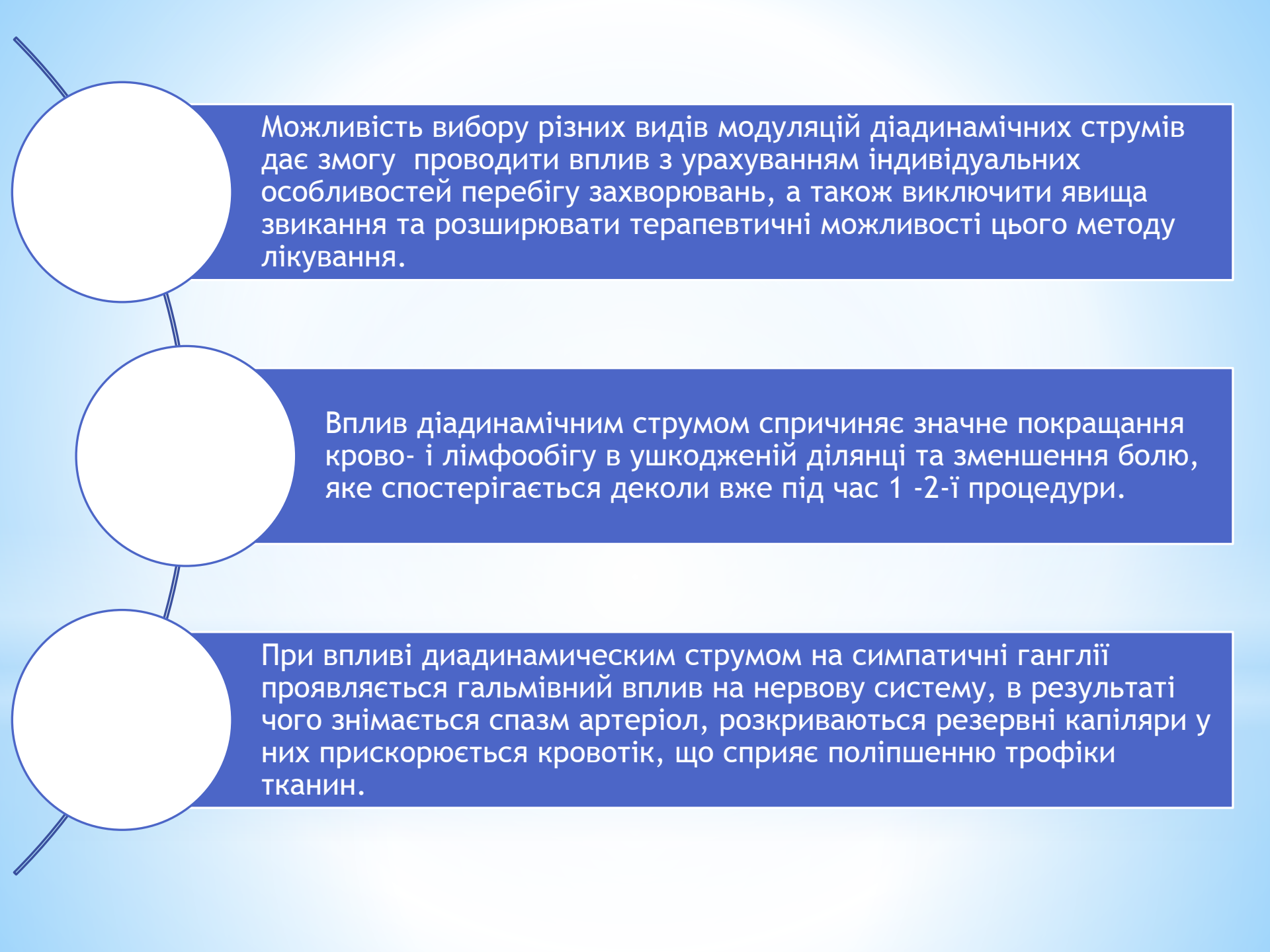
* Використовуються в основному два види діадинамічних струмів:

○ однофазний безперервний;

○ двофазний безперервний ;

А також різні модуляції і комбінації цих струмів - переривчастий ритмічний струм, модульований короткими або довгими періодами і т.ін.





Можливість вибору різних видів модуляцій діадинамічних струмів дає змогу проводити вплив з урахуванням індивідуальних особливостей перебігу захворювань, а також виключити явища звикання та розширювати терапевтичні можливості цього методу лікування.

Вплив діадинамічним струмом спричиняє значне покращання крово- і лімфообігу в ушкодженій ділянці та зменшення болю, яке спостерігається деколи вже під час 1 -2-ї процедури.

При впливі диадинамическим струмом на симпатичні ганглії проявляється гальмівний вплив на нервову систему, в результаті чого знімається спазм артеріол, розкриваються резервні капіляри у них прискорюється кровотік, що сприяє поліпшенню трофіки тканин.

показання

- радикуліти;

- міозити;

- забій, розтягнення зв'язок;

- періартрити;

- артрити;

- атонія кишечника;

- мігрень;

- облітеруючий ендартеріїт;

- синдром Рейно.

Протипоказання

загальні та часткові протипокази до гальванізації, а також:

– індивідуальна непереносимість струму;

– наявність гнійної інфекції;

– переломи кісток;

– вивихи;

– крововиливи;

– тромбофлебіт;

– нирково- і жовчнокам'яна хвороба.

* Діадинамотерапія застосовується при цукровому діабеті, зокрема при діабетичній невропатії (ураження нервової системи). Під впливом діадинамотерапії відбувається зменшення симптомів захворювання і полегшується його перебіг.

Дякую за увагу!