

Окружающий мир
10 апреля
Тема «Водные богатства»



Вспомни тему
«Формы земной поверхности»
(стр. 78-81 учебника)

Выполни проверочную работу
по теме «Неровности земной
поверхности» в ЯКЛАССЕ

Посмотри видеоролик

Просмотри презентацию,
прочитай учебник стр. 82-85

Выполни задания в рабочей
тетради



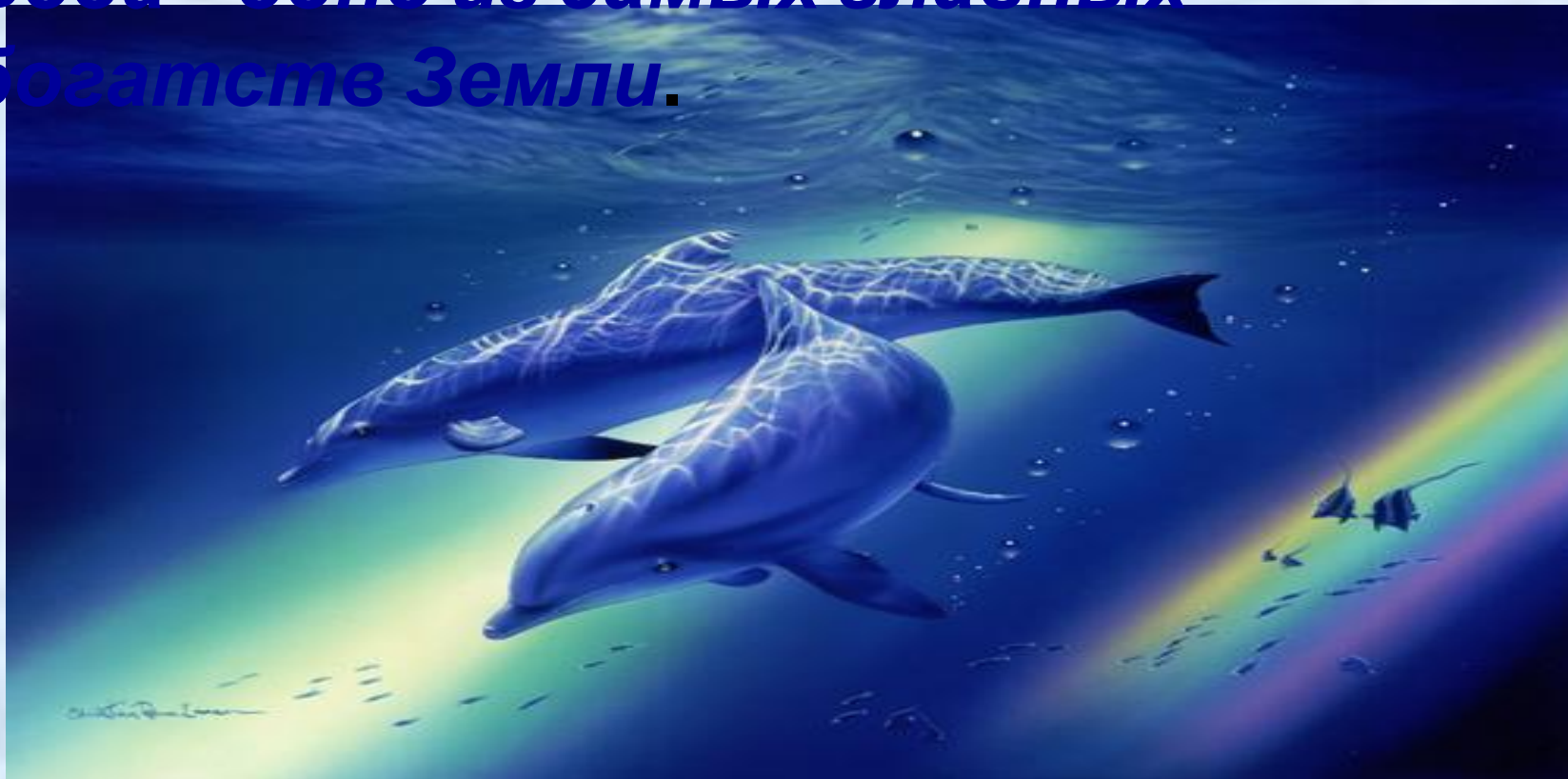
**Вода на планете Земля
составляет $2/3$ части
всей поверхности суши.**

**Вода необходима всем живым
организмам:**

растениям, животным и человеку.

Без воды нет жизни.

**Вода – одно из самых главных
богатств Земли.**



**естественные
водоёмы**

**руче
й**

река

озеро

море



Океан - огромные водные пространства, окружающие материки и острова.
Вода в океанах солёная.



На Земле 5 океанов:

1. Атлантический океан
2. Северный Ледовитый океан
3. Индийский океан
4. Тихий океан
5. Южный океан

Море – часть океана, иногда обособленное от него сушей и островами.



- Какие моря ты знаешь ?
- Балтийское море
 - Чёрное море
 - Охотское море

Обитатели океанов и морей: водоросли

животные



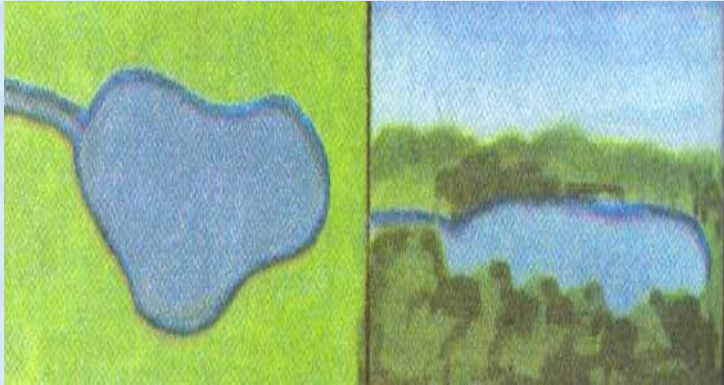
КИТ

дельфины



Морская рыба

Озеро - водоём с пресной или солёной водой.

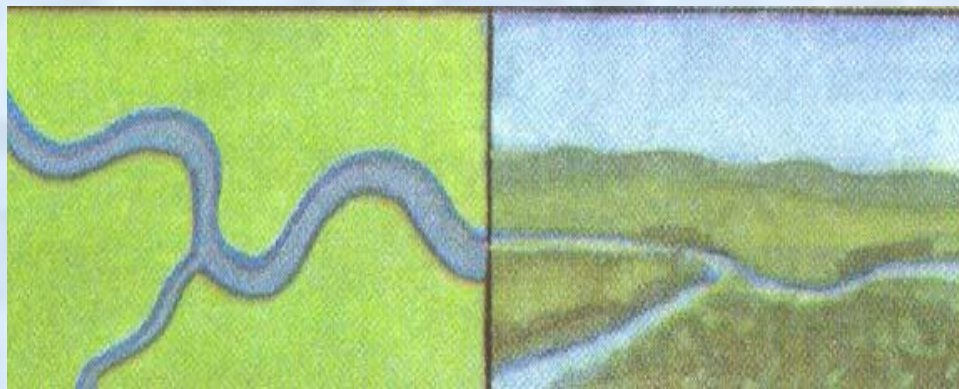


Какое самое глубокое озеро в России?

САМОЕ ГЛУБОКОЕ ОЗЕРО – БАЙКАЛ.

- Его глубина более 1740 метров. Оно вмещает пятую часть всей пресной воды планеты. Более 300 рек и речек впадает в озеро. А вытекает одна – величественная Ангара.
- Велик и разнообразен его водный мир: омуль, хариус, остер, нерпа, голомянка и многие другие.

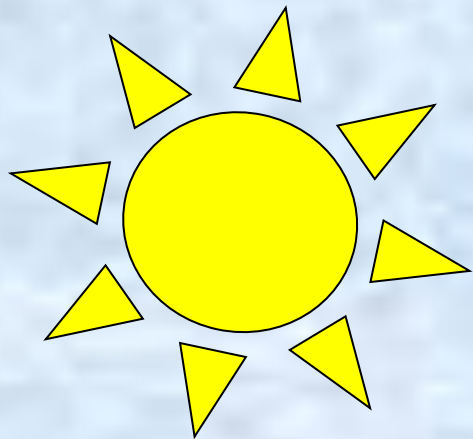
Река - постоянно движущая вода в определённом направлении.



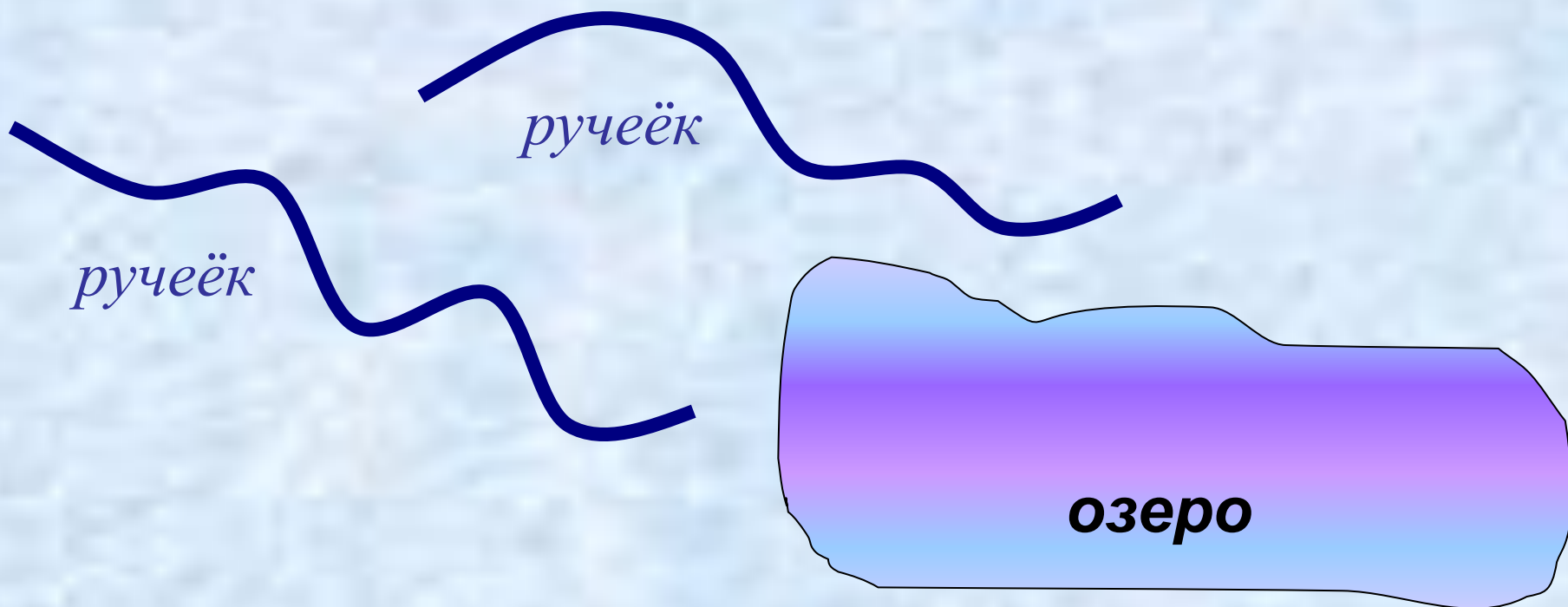
Какие крупные реки нашей страны ты знаешь?

Волга
Днепр
Лена

Какая река протекает в нашем посёлке?

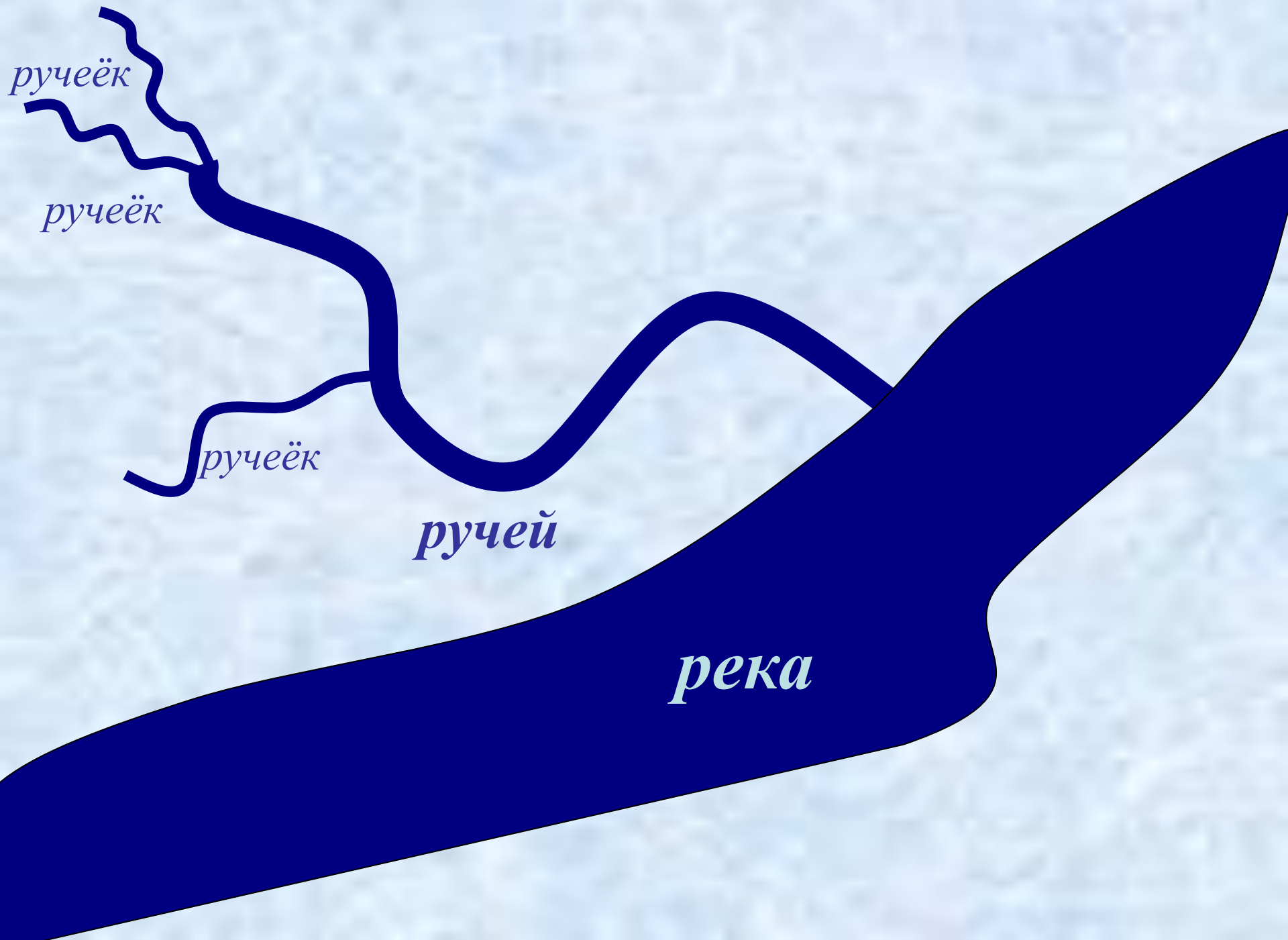


**Как же образуется
река?**









ручье́к

ручье́к

ручье́к

ручей

река

**Покажите на схеме
части реки.**





левый берег

левый приток

исток

правый берег

русло реки

правый приток

устье

озеро

**БОЛОТО- участки суши, в которых
скапливается и застаивается
вода.**



Водопад- поток воды, падающий с крутых склонов гор.



Обитатели озёр, рек, болот.

• растения



кувшинка



водоросль



камыш

ЖИВОТНЫЕ

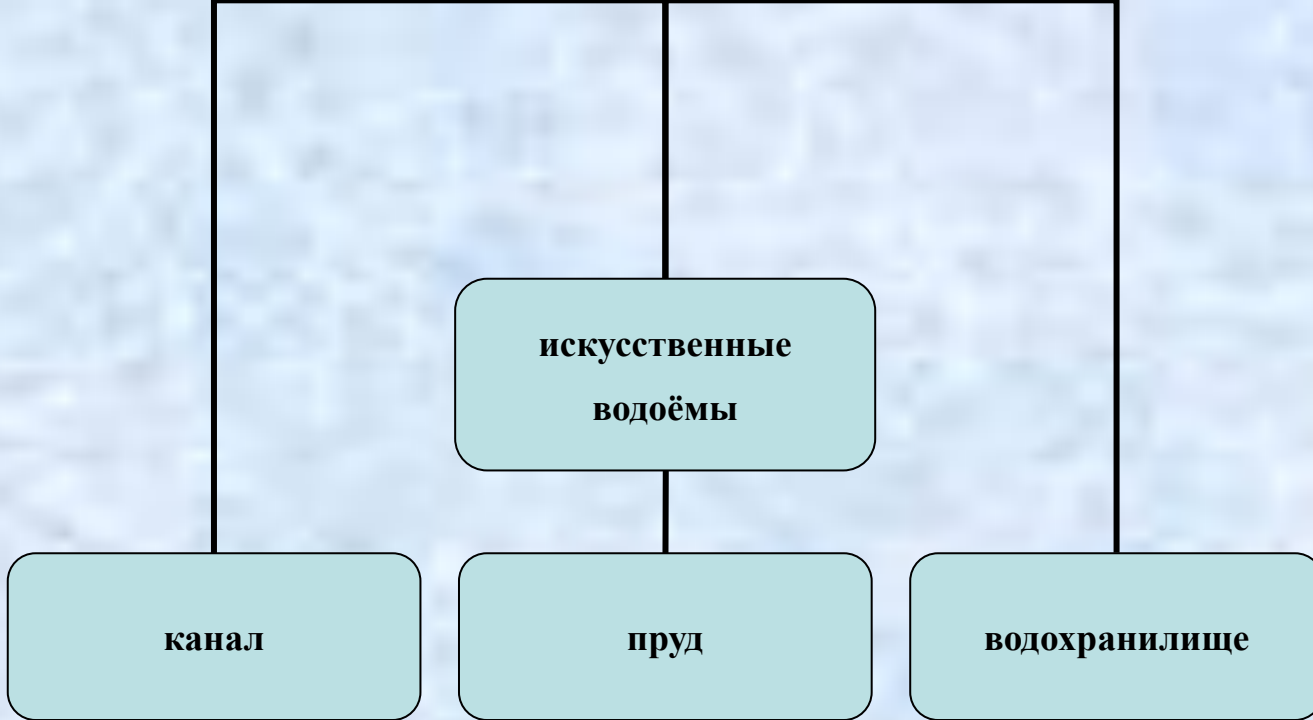
рыбы



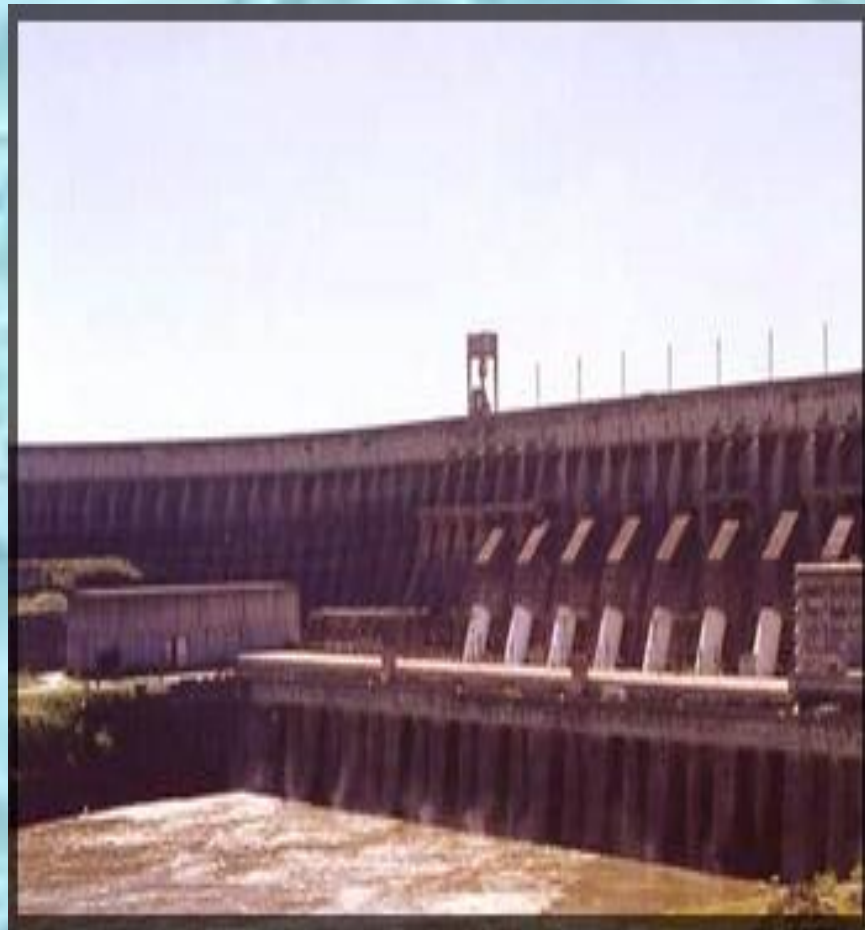
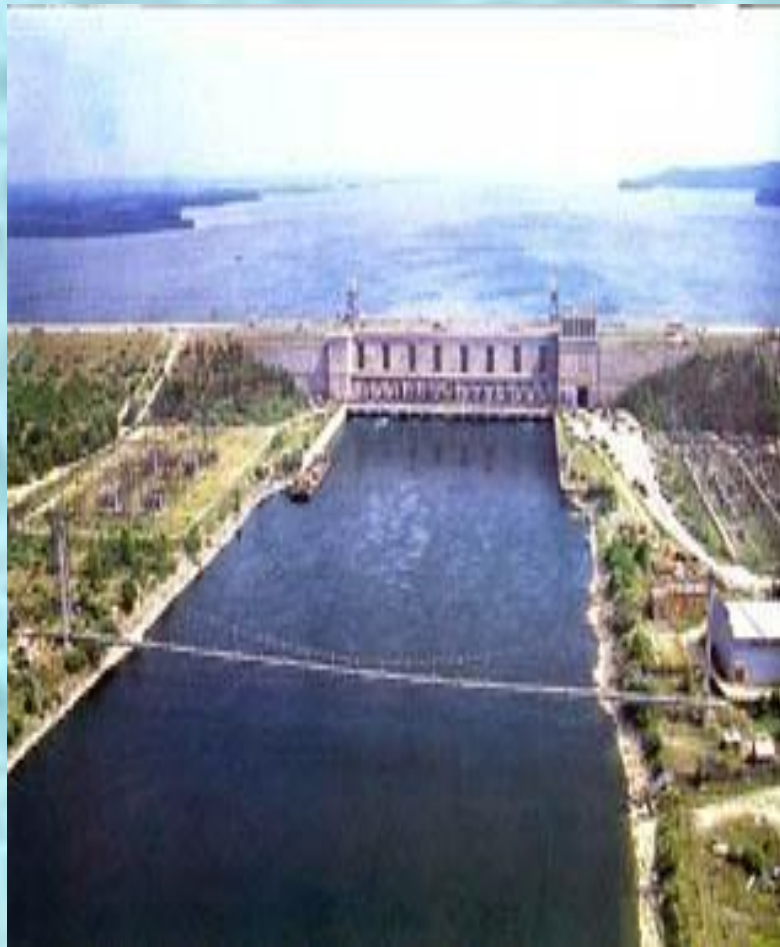
лягушки



роса



Водохранилище-искусственный водоём.



пруд



КАНАЛЫ



Кроссворд

1. Водное растение.
2. Водоём со всех сторон окружённый сушей.
3. Поток воды, падающий с крутых склонов гор
4. Вязкая сушь, покрытая водой.
5. У реки есть правый и левый...
6. Кругом вода, а с питьём беда.
7. У маленькой скотинки сто серебряных монеток в спинке.



Открой рабочую тетрадь на странице 51

№ 1

Пользуясь учебником или данной презентацией заполни таблицу.

№ 2.

Соедини таблички линиями. Если сомневаешься, обратись к учебнику.

№ 3.

Пользуясь учебником или презентацией подпиши на схеме исток и устье. Стрелкой обозначь направление течения реки.

На правом берегу нарисуй человечка, а на левом – дерево.

Открой рабочую тетрадь на странице 52

№ 4

Напиши письмо Мудрой Черепахе. Расскажи ей, какие водные богатства есть в нашем округе.

№ 5.

Нарисуй нашу красавицу-реку. Подпиши её название.

Сдай фото рабочей тетради на проверку учителю.

Работа по окружающему миру будет оценена.

Отметка сложится из:

- Проверочной работы в ЯКЛАССЕ**
- Работы в РТ**