



*Россия в XVII*  
*веке*

# План

- 1. Смута начала XVII века: причины, этапы, итоги и последствия**
- 2. Россия при первых царях династии Романовых**

# Смута

**Понятие «смута» пришло из народного лексикона. Для современников событий смута означала крайнюю неустроенность общественной жизни (включая мятежи и крамолу, неповиновение, раздор меж народом и властью)**

# **Историки о причинах и сущности смутного времени**

## **Религиозно- историческая концепция (Христианская):**

### **Смута -**

- кара за безбожную жизнь;**
- дар, мученический венец, дающий народу возможность явить свою силу;**
- очищение души народа через страдания**

# Всемирно- историческая концепция

<p><b>Н.М. Карамзин</b> <b>Н.И.Костомаров</b></p>	<p><b>Внешние факторы - главные</b> <b>Смута вызвана вмешательством иноземных врагов. Это результат политического вмешательства Польши и интриг католицизма.</b></p>
<p><b>С.М.Соловьев</b></p>	<p><b>Вызвана внутренними факторами :</b> – <b>нравственным разложением в обществе в результате борьбы московских государей с боярством;</b> - <b>чрезмерным развитием казачества с его антигосударственными стремлениями.</b></p>

# Всемирно- историческая концепция

**В.О.Ключевский**

**С.Ф.Платонов**

**Смута - порождение сложного социального кризиса.**

**Его причины:**

- «вотчинно-династический» взгляд на государство (династический кризис стал поводом к Смуте)

- «общественная рознь» как следствие неравного расклада государственных повинностей.

**Начали Смуту бояре, затем она развивается «сверху вниз» по социальной лестнице.**

# Советская историография (марксистская концепция)

**И.И.Смирнов**  
**В.И.Корецкий**  
**А.А.Зимин**

- Отвергается термин «Смута» и вводится термин «крестьянская война и иностранная военная интервенция».
- Причины – формирование крепостного права в России и как реакция на этот процесс ожесточение классовой борьбы со стороны крестьянства.

# Современная историография

**Р.Г.Скрынников**

**В.Б.Кобрин**

**А.Л.Станиславский**

**Смута** – это гражданская война в России, результат сложнейшего переплетения разнообразных противоречий



# Смута

- Это переплетение глубинных кризисов, охвативших все сферы жизни общества, вылившееся в гражданскую войну.
- Это своеобразная реакция общества на политику ускоренной централизации, проводимую методами террора.

# **Смута – время альтернатив**

**Решался вопрос о выборе пути развития России:**

- **сохранять приверженность традициям Московской Руси ( самодержавно-крепостнический путь)**
- **принять европейский путь развития**

# **Особенность Смуты – привнесение в жизнь общества невиданных ранее явлений:**

- **превращение наследственной монархии в выборную**
- **феномен самозванства**
- **первые попытки элиты ограничить самодержавие**
- **массовое вмешательство низов в политическую борьбу**

# Причины Смуты

## Экономические

- **Последствия разорения страны в период опричнины: «поруха» – затяжной экономический кризис, пик которого приходится на 80-е годы XVI века**
- **Запустение центра связано и с постоянным ростом податей (на военные нужды), что вело к бегству населения города и деревни на окраины страны.**
- **Некоторое хозяйственное оживление 90-х годов было оборвано неурожаем и голодом 1601-1603 гг. Гибель людей, всплеск миграции внутри страны.**

# Социальные

- Разорение рядового дворянства в условиях экономического кризиса
- меры государства по укреплению положения военно-служилого сословия:
  - закрепощение крестьянства,
  - «обеление» поместных земель,
  - новые земельные раздачи,вели к росту противоречий между землевладельцами и зависимыми крестьянами.

# Социальные

- **Указ о холопах 1597 г. вызвал социальный протест в их рядах.**
- **Противоречия внутри сословия «служилых по отечеству»:**
  - между государевым двором и провинциальными служилыми,
  - внутри столичной элиты: между группами старомосковского боярства, княжеско-боярской аристократии, приказной бюрократии
- **Антиказачья политика Бориса Годунова вела к недовольству в рядах служилых «по прибору»**

# Политические

**Внешнеполитические:** претензии Польши и Швеции на русские земли

**Внутриполитические:**

- **Падение авторитета царской власти** (началось еще с Ивана Грозного)
- **Кризис власти:** противоречия, вызванные борьбой за власть в столичной элите (после вступления на престол Федора Ивановича в 1584 г.)
- **Династический кризис:** пресечение мужской ветви правящей московской династии со смертью царя Федора в 1598 г.

(в 1591 г. погиб последний сын Ивана IV царевич Дмитрий, сам Федор не оставил наследников)

# Выход из династического кризиса

- В 1598 г. был созван Земский собор, где должны были избрать монарха, дать начало новой династии.
- Первым выборным царем стал Борис Годунов, поддержанный высшим духовенством и дворянством.
- Однако выборный царь не обладал авторитетом и преимуществами наследственного монарха – Божьего избранника.
- Это означало, что в определенных условиях его право на трон, легитимность власти могли быть поставлены под сомнение.



## **Вывод:**

**Таким образом, разрешение династического кризиса не означало преодоление кризиса власти и стало поводом для начала Смуты .**

# Этапы Смуты

1. 1598-1605 гг. – династический или боярский этап
2. 1605-1610 гг. – социальный или народный этап
3. 1610-1613 гг. – патриотический или национально-освободительный этап

Ряд историков выделяет еще один этап:

4. 1613-1618 гг. - заключительный (до международного урегулирования последствий интервенции и гражданской войны)

# МЕЖДИНАСТИЧЕСКОЕ ПРАВЛЕНИЕ В ПЕРИОД СМУТНОГО ВРЕМЕНИ

*Борис Годунов*  
*1598-1605*

*Лжедмитрий I*  
*1605—1606*

*Василий Шуйский*  
*1606—1610*

*Семибоярщина*  
*1610-1613*

# Первый этап Смуты 1598-1605 гг.

- Главная движущая сила, дестабилизирующая власть – боярско-княжеская оппозиция, не признавшая прав Бориса Годунова на престол.
- Альтернатива поворота на европейский путь развития связывается с интересом царя к европейскому просвещению, активизацией торговли и городской политикой, в перспективе – с созданием протобуржуазного третьего сословия

# Основные события этапа:

- «Дело Романовых» (1600 г.) – попытка расправы с боярской оппозицией.
- Неурожай и голод 1601-1603 гг. Результат – обвал экономической жизни и резкое обострение социальных противоречий.
- 1603 г. восстание беглых холопов под предводительством атамана Хлопка.
- С октября 1604 г. борьба с самозванцем Лжедмитрием I, вторгшимся в пределы России из Польши.
- Апрель 1605 г. – смерть Бориса Годунова. Боярский заговор с целью ликвидации династии Годуновых во главе с боярином В.Шуйским.

# Феномен самозванства

- Свидетельствует о падении авторитета существующей власти и готовности различных слоев общества опереться на миф для защиты своих интересов
- При этом самозванцы могли происходить из различных социальных слоев (дворян, казаков), быть ставленниками различных партий (боярской оппозиции, польского короля)
- **Самозванство** можно рассматривать как своеобразную форму народного протеста, попытку восстановить социальную справедливость, опираясь на поддержанного народными массами «доброе царя», истинного избранника Божия.

# Второй этап Смуты 1605-1610 гг.

**Альтернативы:** возможность стабилизации общества и поворота на европейский путь развития связывается

- **С воцарением Лжедмитрия I.**

Его политика отражала стремление к большей открытости страны, активизации торговли с Европой, к расширению политических и культурных связей.

Однако авантюризм и недальновидность самозванца, отсутствие реальной программы преобразований и прочной социальной базы не позволили этой альтернативе реализоваться.

- **С приглашением на московский престол польского королевича Владислава оппозиционными Шуйскому боярами.**

## **Второй этап Смуты 1605-1610 гг.**

- **Развертывание гражданской войны – вовлечение в открытое военное противостояние различных слоев населения.**
- **Вмешательство народных масс в решение вопроса о власти.**
- **Разрушение государственности ( смена правителей, новые самозванцы, несколько центров власти со своим аппаратом управления, сепаратизм мест).**
- **Открытая интервенция Польши и Литвы**



# События второго этапа Смуты

- **1605-1606 гг. Правление Лжедмитрия I.** После падения династии Годуновых боярская оппозиция больше не нуждалась в своем ставленнике. Воспользовавшись недовольством москвичей, боярская верхушка свергла самозванца.
- **1606-1610 гг. Правление боярского царя Василия Шуйского.**

**«Крестоцеловальная запись»** - первый договор монарха и подданных, первый шаг к правовому государству: царь обещал никого не наказывать без справедливого суда. Одновременно – попытка боярства ограничить самодержавную власть.

# События второго этапа Смуты

- **1606-1607 гг. Восстание под предводительством Ивана Болотникова в поддержку второго Лжедмитрия.**
- **1607-1610 гг. «Тушинский вор» Лжедмитрий II – ставленник польского короля. Основа войска - польско-литовские отряды и казаки во главе с И. Заруцким. Установление своеобразного двоевластия в стране.**

# События второго этапа Смуты

- **1609 г. – начало шведской интервенции (шведские отряды появились по инициативе В.Шуйского по договору, заключенному в феврале со шведским королем о военной помощи против Лжедмитрия II).**
- **Сентябрь 1609 г. – вторжение польских войск в Россию. Осада Смоленска (21 месяц). Отказ Речи Посполитой от прямой поддержки самозванца.**

# События второго этапа Смуты

- Распад «тушинского» лагеря, бегство Лжедмитрия II в Калугу ( декабрь 1609 г.). Новая попытка самозванца взять Москву летом 1610 г.
- Июль 1610 г. – свержение Василия Шуйского и переход власти к боярскому правительству (Семибоярщина)

# Третий этап Смуты 1610-1613 гг.

- **Альтернатива** связана с возможным избранием на российский престол представителя европейской королевской династии. Условия: переход в православие, нераспространение католичества, женитьба на православной, гарантия сохранности московских порядков.
- **Подъем национально-освободительного движения** против интервентов – единственная гарантия сохранения национальной независимости и восстановления единства страны.

# События третьего этапа

- **Сентябрь 1610 г.- ввод польских войск в Москву с согласия Семибоярщины.**
- **Посольство к польскому королю Сигизмунду во главе с патриархом Филаретом с предложением королевичу Владиславу занять русский престол.**
- **1610-1611 гг. Оккупация Швецией северо-запада России.**

# События третьего этапа

- **Первое народное ополчение (январь – июль 1611 г.)** Состав: бывшие дворяне-«тушинцы» во главе с П.Ляпуновым и Д.Трубецким, казаки атамана И.Заруцкого. Временный орган власти – Совет всея земли. Распад ополчения из-за противоречий между дворянством и казаками.
- **Второе народное ополчение (сентябрь 1611-октябрь 1612 гг.).** Земское по составу. Во главе с К.Мининым и князем Д.Пожарским, которые возглавили новый Совет всея земли. Освобождение Москвы. Роспуск ополчения.

# Воцарение династии Романовых

**Январь-февраль 1613 г. – Созыв Земского собора для избрания царя и утверждения новой династии на престоле.**

**Претенденты:**

- представители российских аристократических княжеско-боярских кругов, в том числе и **М. Ф. Романов** (шестнадцатилетний сын патриарха Филарета, в миру - Федора Никитича Романова);
- представители иноземных династий Владислав Польшский, Карл Филипп шведский, сын германского императора Рудольф;
- «ворёнок Ивашка» (сын Лжедмитрия II и Марины Мнишек).



# Воцарение династии Романовых

## Решения Земского Собора

- Попытки боярской аристократии найти иноземного царя были пресечены церковными ортодоксами при поддержке провинции.
- Избран Михаил Федорович Романов. Это означало, что Россия сделала выбор в пользу прежних традиций и обычаев.

**Альтернатива «почвы» победила.**

# **Заключительный этап – завершение Смуты и освобождение страны от интервентов (1613-1618 гг.)**

- **Борьба с остатками казацкой вольницы.**
- **1617 г. Столбовский мир со Швецией. России возвращен Новгород, но Швеция сохранила за собой балтийское побережье.**
- **1618 г. Военный поход королевича Владислава на Москву и подписание Деулинского перемирия с Польшей на 14,5 лет. За Польшей остались Смоленск и Чернигов. Кроме того, Владислав не отказался от претензий на русский престол.**

# Итоги Смуты

- **Внешнеполитические:** территориальные потери, сокращение военного потенциала страны, сближение с антигабсбургской коалицией, усиление ксенофобии и обособления по религиозным мотивам
- **Экономические:** долговременный мощный откат назад и деревни, и города. Восстановление хозяйства потребовало почти полвека. Смута подтолкнула процессы внешней колонизации (особенно Сибири)

# Итоги Смуты

- **Социальные:** в ходе Смуты проявились тенденции некрепостнического развития (казацкие вольности, отмена запрета на переходы крестьян).
- **Политические:** децентрализация власти, небывалый всплеск деятельности институтов сословного представительства (Земские соборы, советы ополчений, местные выборные органы в землях)

# ПРАВЛЕНИЕ ЦАРЯ МИХАИЛА ФЕДОРОВИЧА 1613—1645 гг.



# ПРАВЛЕНИЕ ЦАРЯ АЛЕКСЕЯ МИХАЙЛОВИЧА 1645—1676 гг.



# СОБОРНОЕ УЛОЖЕНИЕ 1649 г.

25 глав  
967 статей

Кодекс отечественного феодального права, регулировавший отношения в основных сферах жизни общества

Первый свод законов, отпечатанный типографским способом

Окончательное юридическое закрепление крестьянства

Законодательное закрепление процесса становления абсолютной монархии

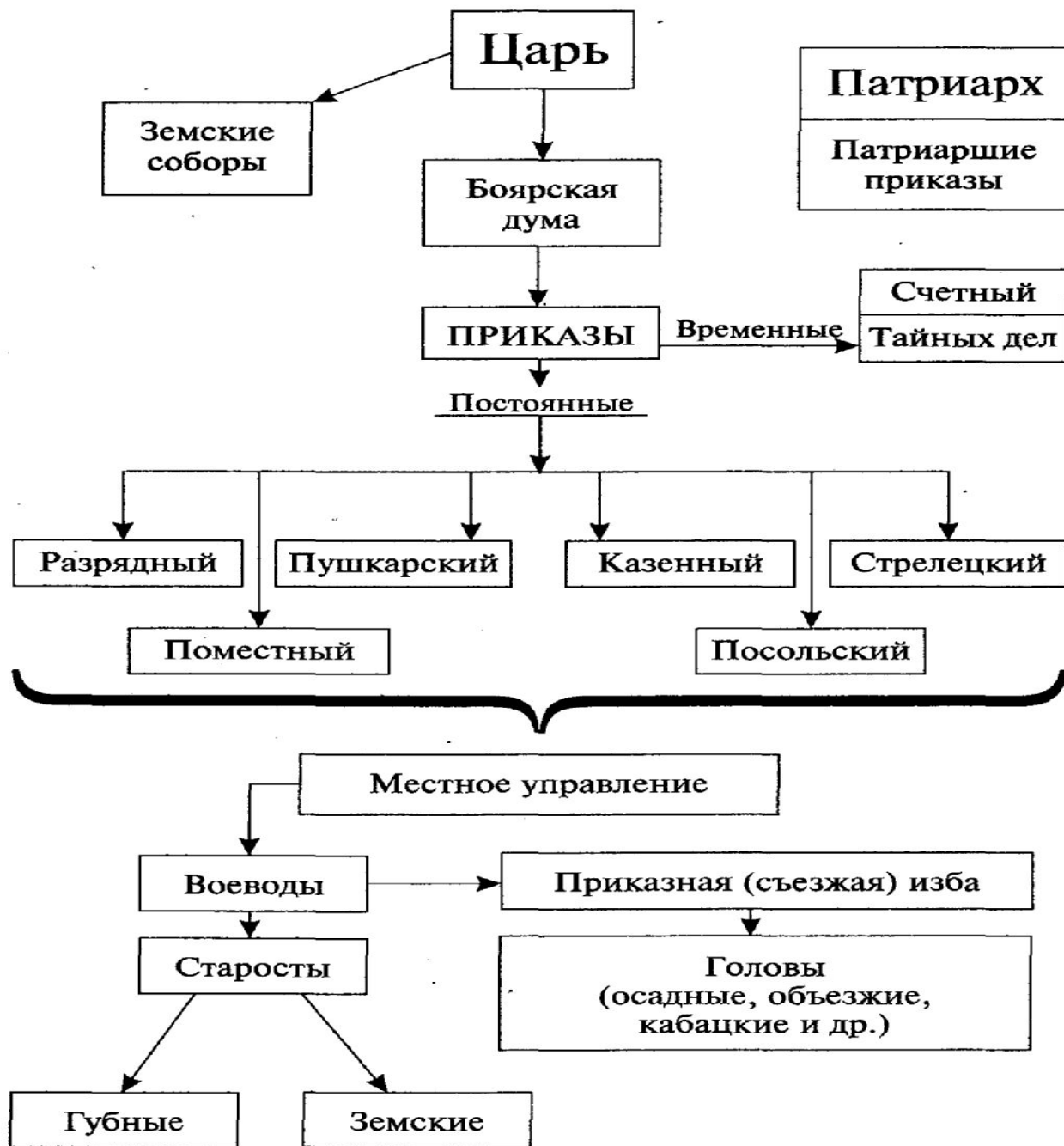
Оформление сословной структуры общества

Прикрепление жителей посада (города) к «тяглу» и месту жительства

Глава II  
«О государственной чести и как его государственное здоровье оберегать»

Регламентация прав и обязанностей всех сословий

# ГОСУДАРСТВЕННОЕ УПРАВЛЕНИЕ





# СОЦИАЛЬНО-СОСЛОВНАЯ СТРУКТУРА РОССИЙСКОГО ОБЩЕСТВА В XVII в.

## I. Привилегированные сословия



## II. Зависимые сословия



**Сословие** — социальная группа, обладающая закрепленными в обычае или законе и передаваемыми по наследству правами и обязанностями

**ЭКОНОМИЧЕСКОЕ РАЗВИТИЕ РОССИИ В XVII в.  
НОВЫЕ ЯВЛЕНИЯ В ХОЗЯЙСТВЕННОЙ  
ЖИЗНИ**

Преобразование ремесла в мелкотоварное  
производство

Развитие специализации отдельных территорий и  
рост торгового оборота

Возникновение

Центров  
художественного  
производства  
(Хохлома)

Общероссийских  
ярмарок  
(Макарьевская,  
Ирбитская)

Появление мануфактур

Казенные  
Оружейная палата,  
Хамовный двор

Частновладельческие  
Металлургические  
производства (Тула,  
Кашира, Урал)

Начало складывания всероссийского рынка

# ЦЕРКОВНЫЙ РАСКОЛ



