





Л. РОМАНОВА. Осенний букет.
Текстиль. Коллаж.

Н. НАЗАРОВА.
Осенний хоровод. Панно.



Кусочки ткани каких
цветов и с какими узорами
художник использовал для
передачи цветового
богатства осенней
природы?

«Осенний букет» -
печать с готовой
формы.

Монотипия –
одноразовая печать
с гладкой
поверхности.

Вид

графики



печатная

рисованная

я



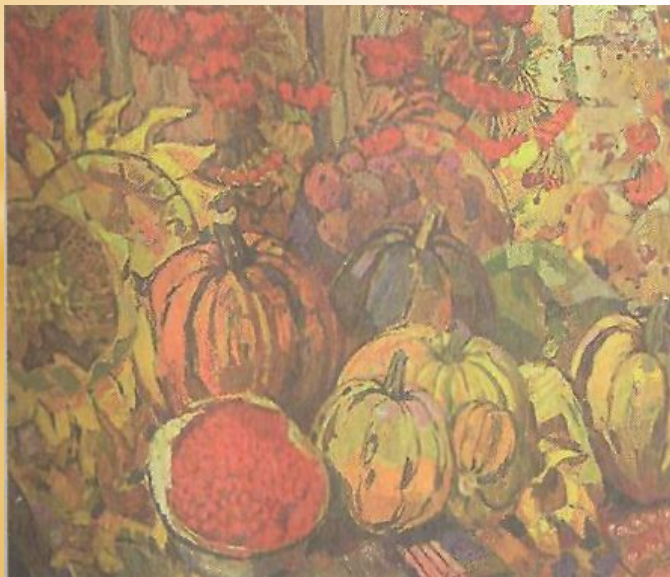
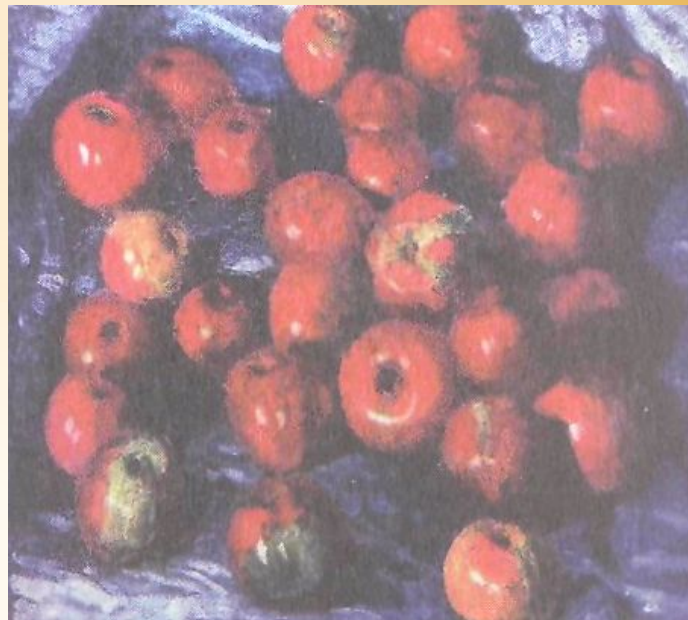
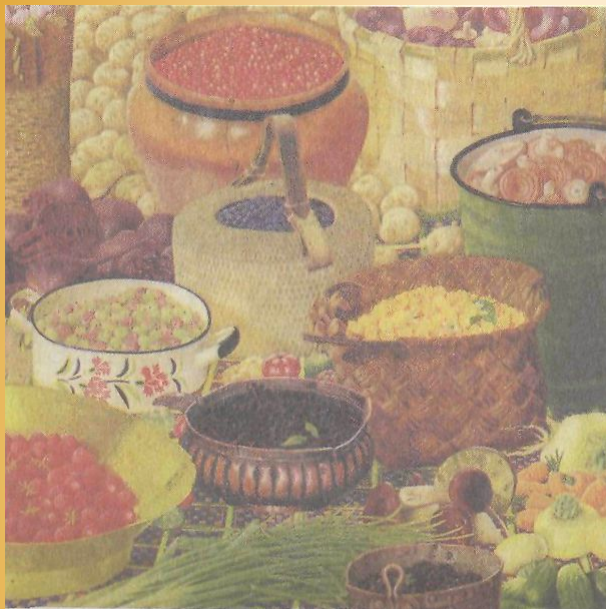
1. Составь на листе бумаги композицию из листьев.
2. Нанеси краску на первый лист и сделай отпечаток с его формы.
3. Повтори те же действия с каждым элементом своего осеннего букета.



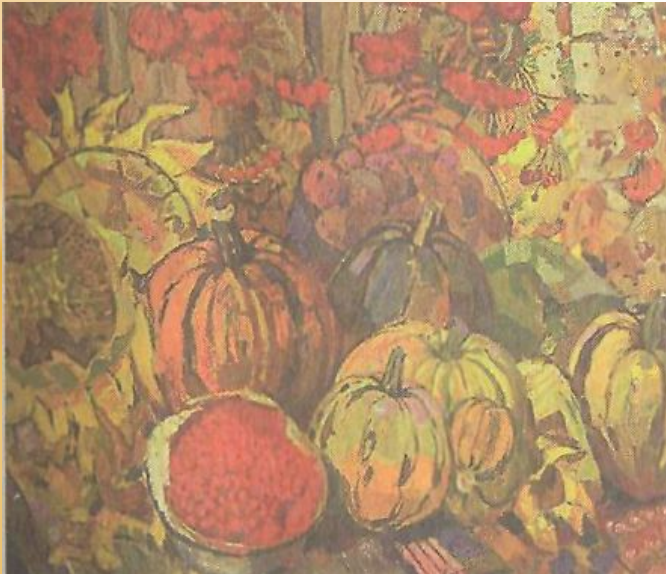
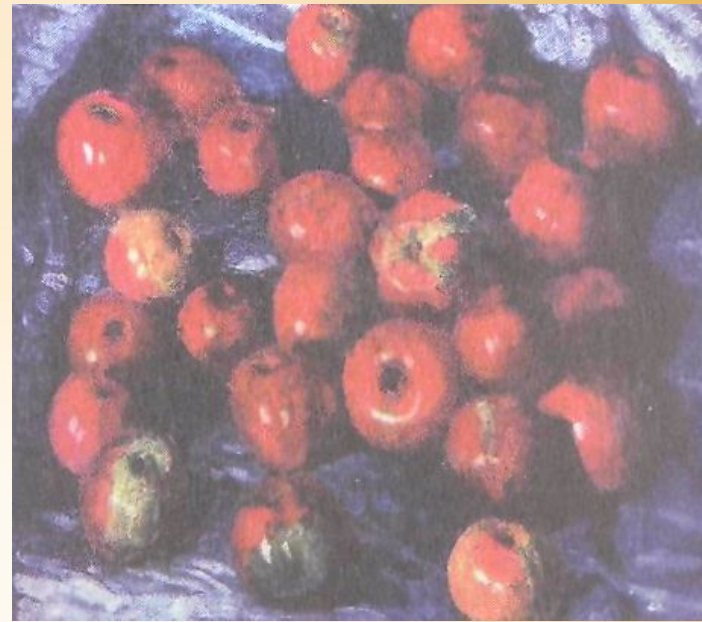
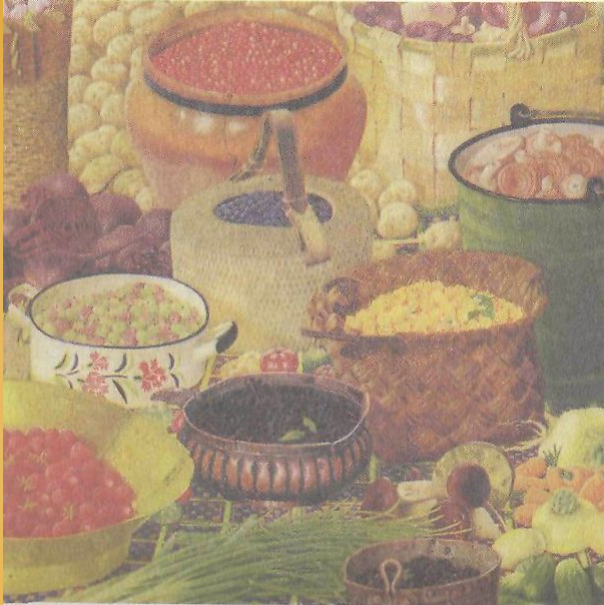
*Щедрая осень.

Живая природа: форма и
цвет

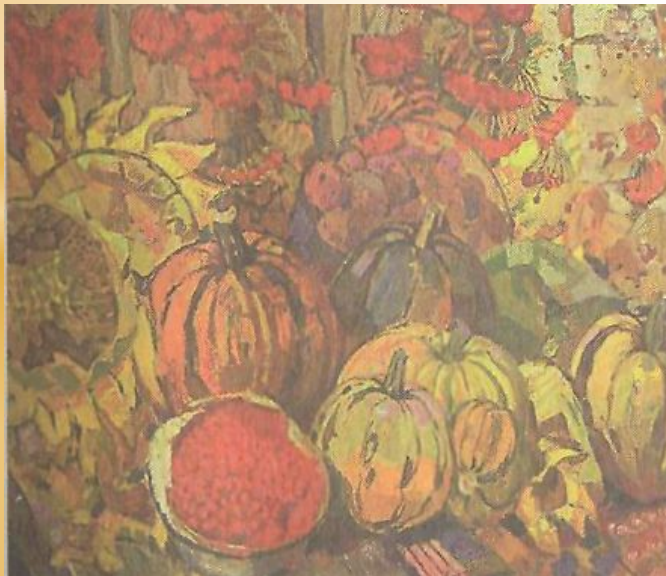
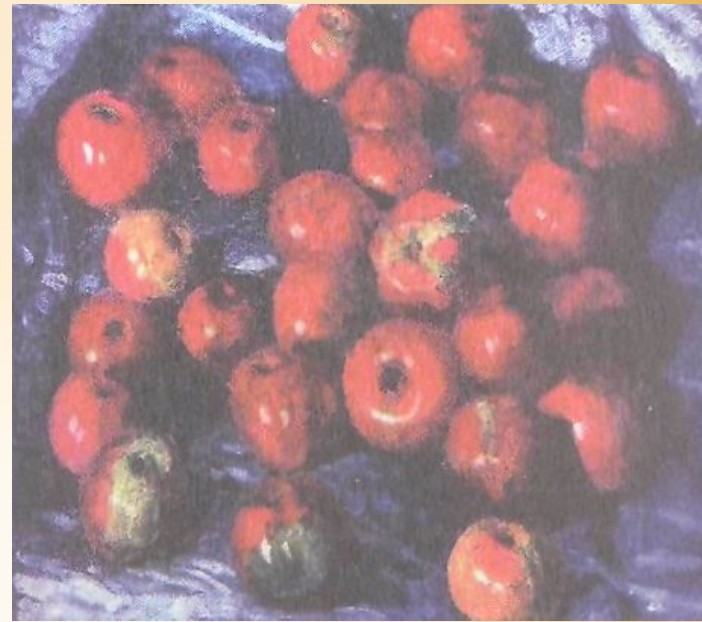
Натюрморт: композиция



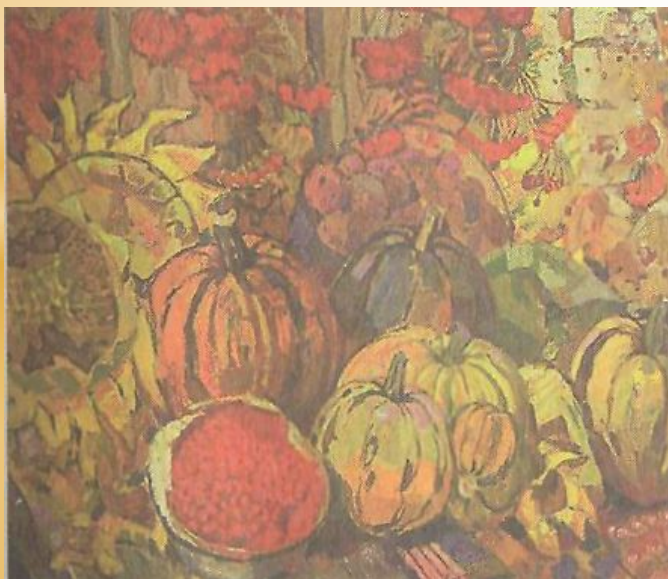
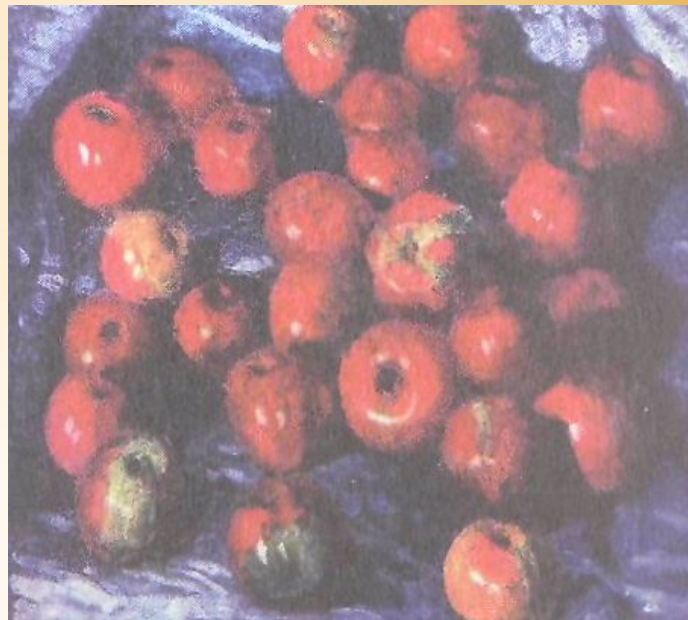
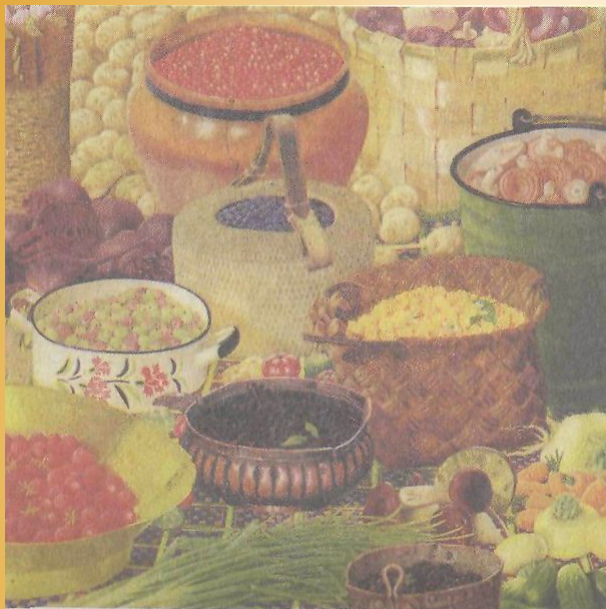
Что изобразили
живописцы?



Какие формы и цвета у осенних плодов?

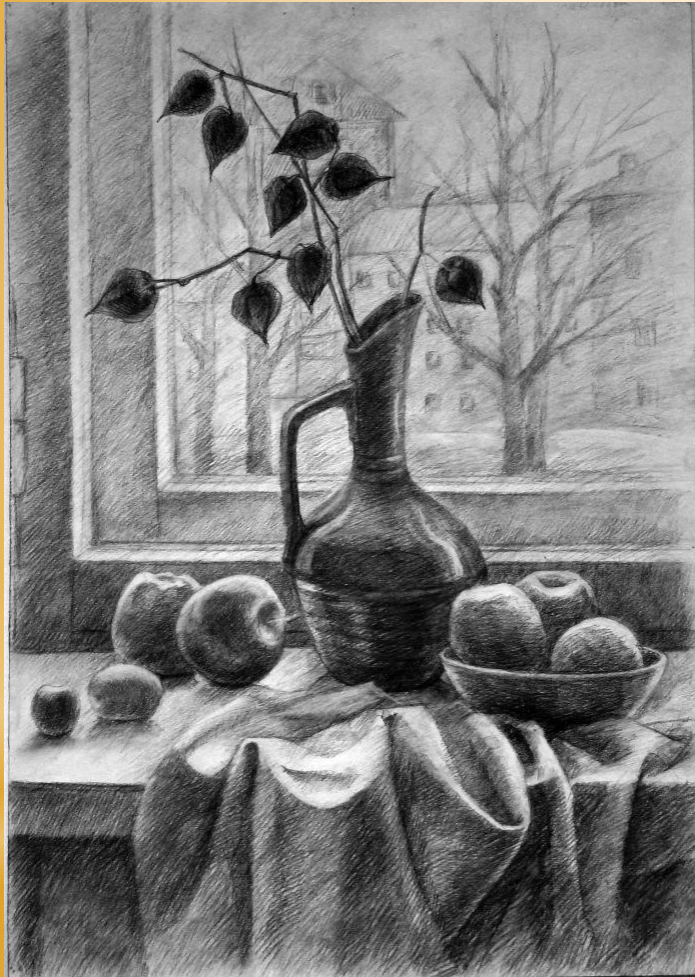


Как живописцы
расположили на своих
картинах осенние
плоды?

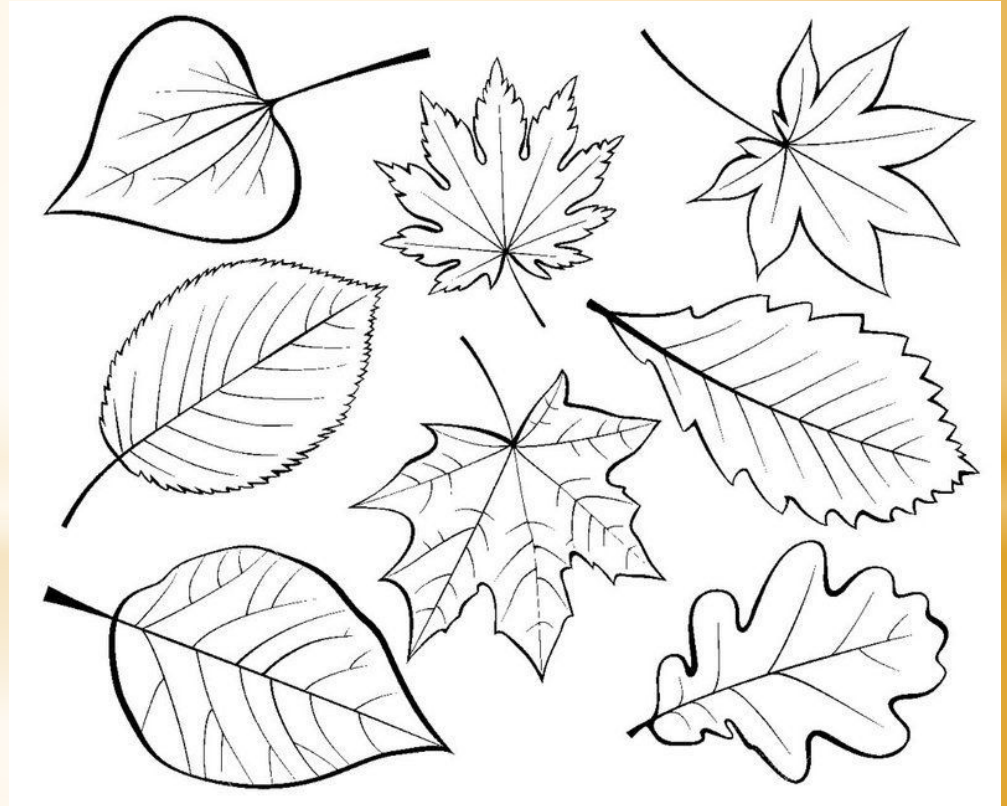


натюрморт

графика



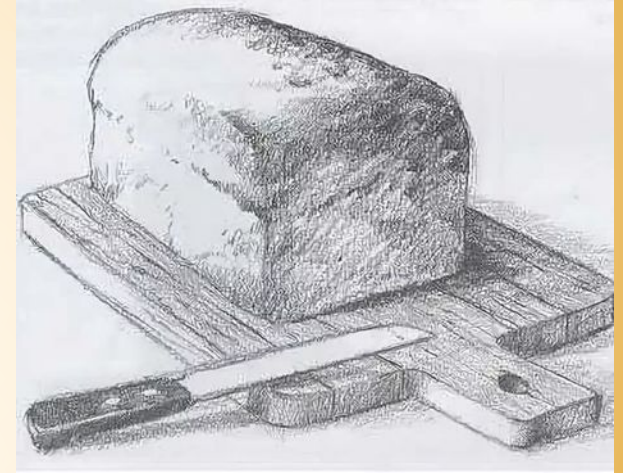
график





В. ШУМИЛОВ. Хлеб.

И. МАШКОВ.
Снедь московская. Хлебы.

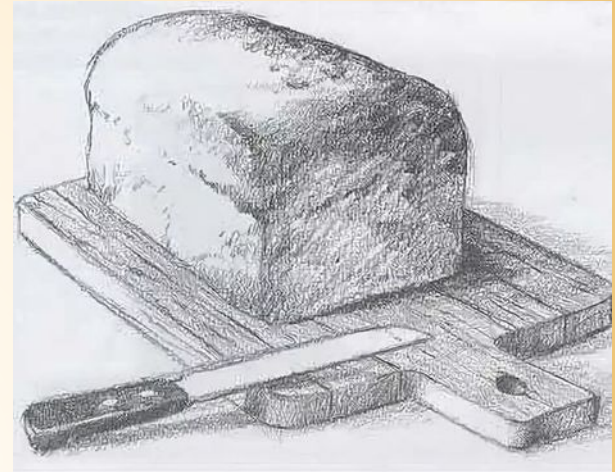


Какие хлебные изделия
изображены в натюрморте?



В. ШУМИЛОВ. Хлеб.

И. МАШКОВ.
Снедь московская. Хлебы.

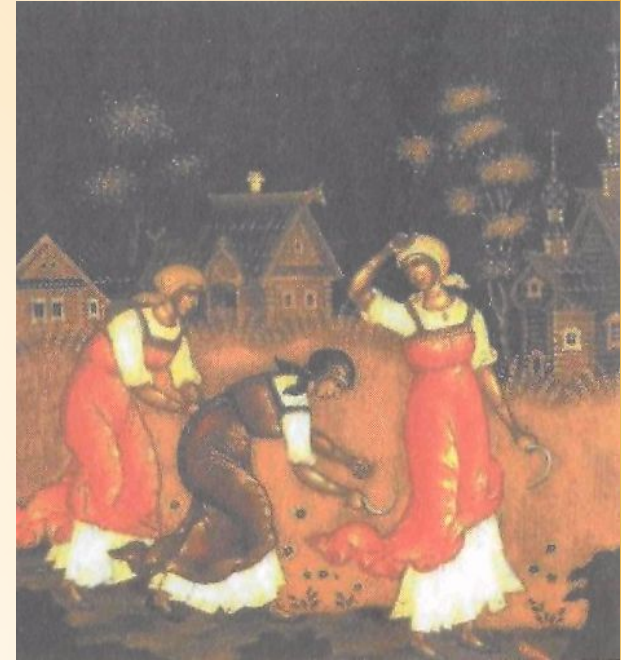


В чём различие натюрмортов (что изображено, кто главный герой, как изображено)?

В. ШУМИЛОВ. Хлеб.



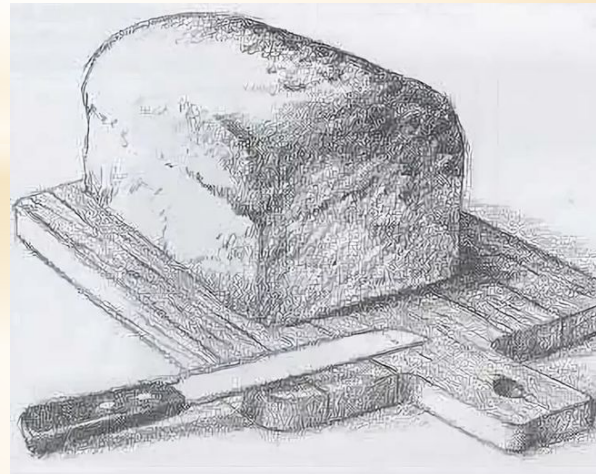
Б. ЕРМОЛАЕВ.
Земля Русская. Палех.



Графика?

Натюрморт?

И. МАШКОВ.
Снедь московская. Хлебы.



Нарисуй натюрморт «Первый каравай».



