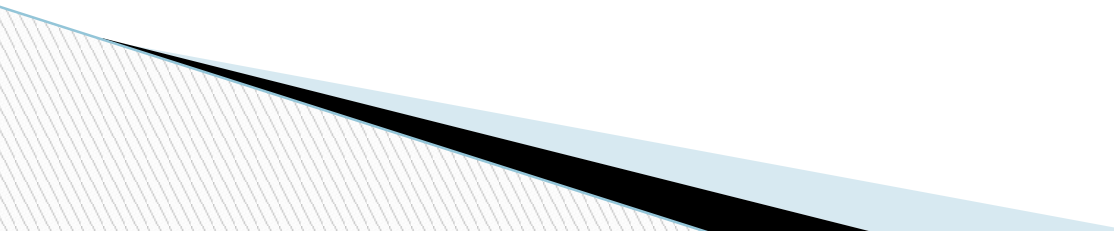


Этапы выполнения работы по бересте

Шептали́на О.И.



Инструменты и материалы:

- Береста;
 - Кисти: № 3, №4, №5;
 - Краски акварельные или темперные;
 - Белая гуашь;
 - Клей ПВА.
- 

Роспись по бересте

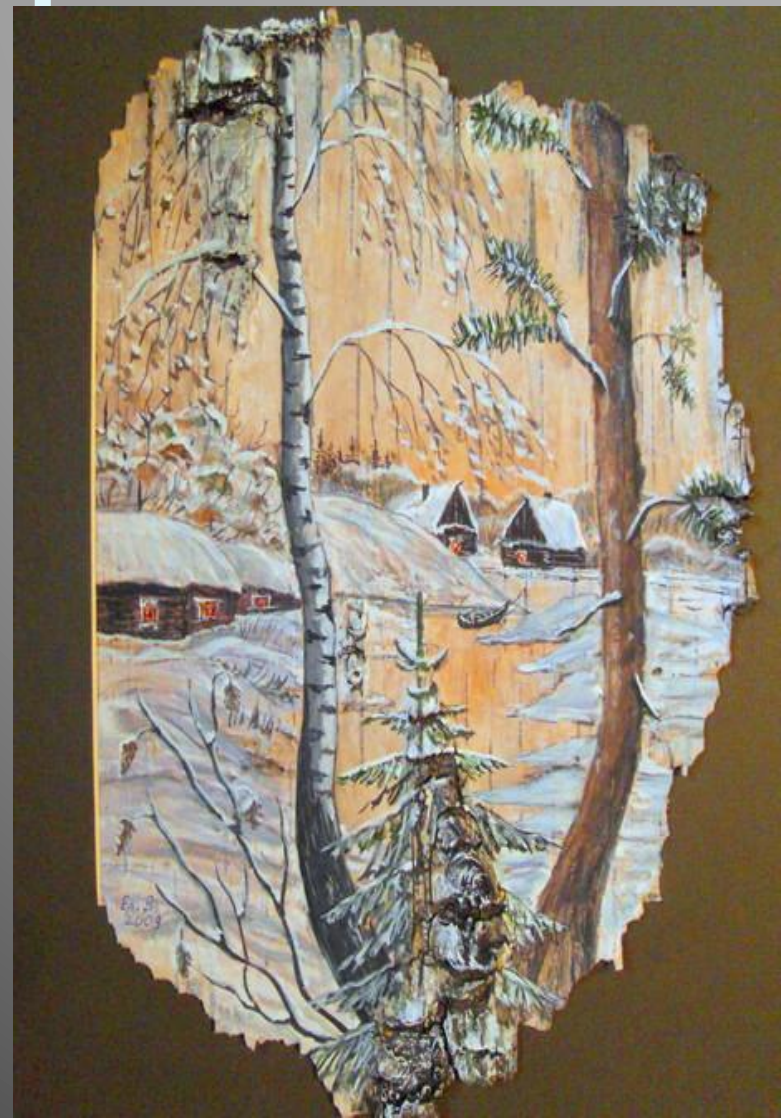


- Сюжеты работ — богатая природа, жанровые композиции, православная тематика.

Галерея работ



Галерея работ



Этапы выполнения работы:



Этапы выполнения работы



Этапы выполнения работы



Этапы выполнения работы

