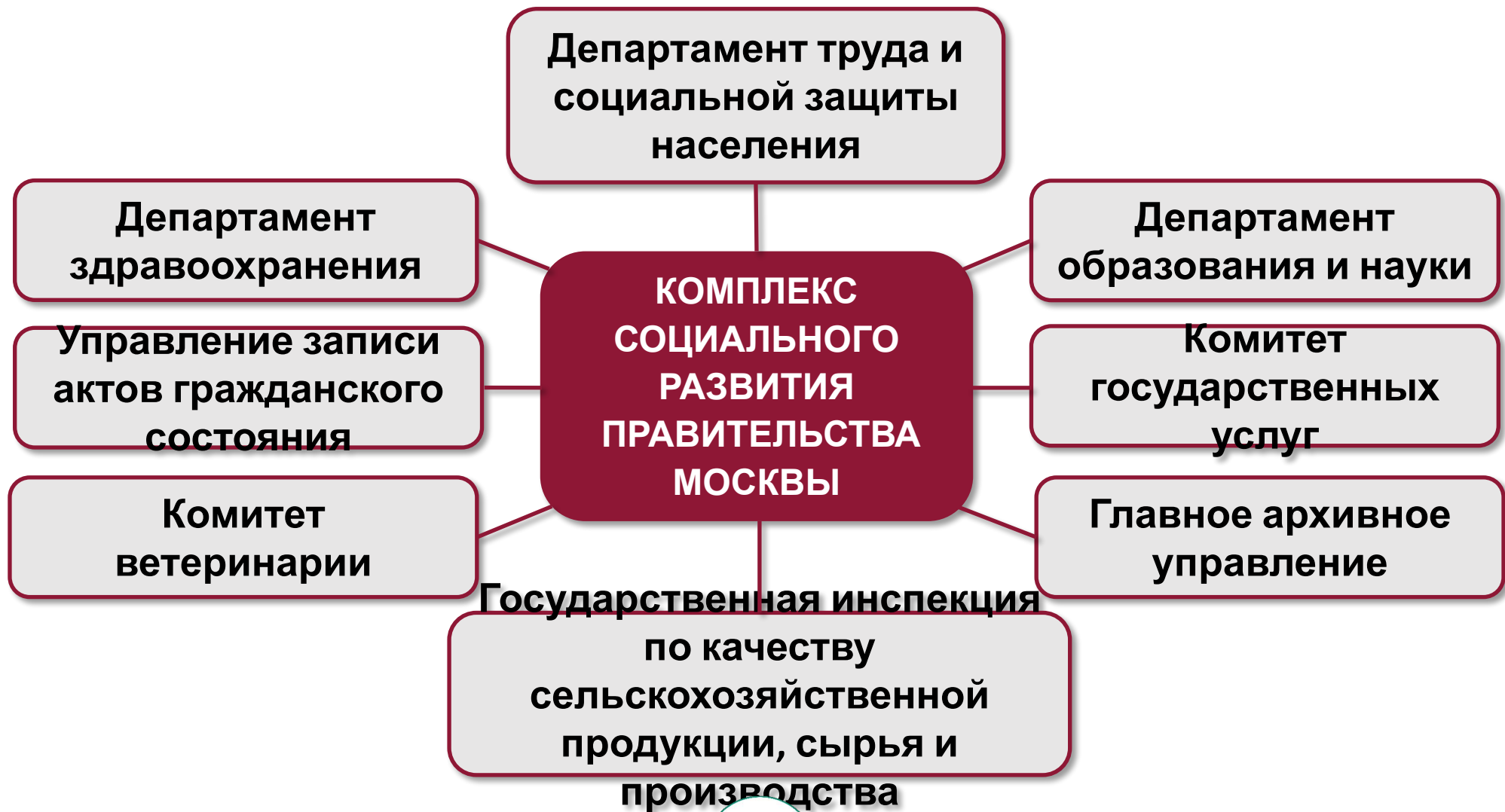




ДЕПАРТАМЕНТ ТРУДА
И СОЦИАЛЬНОЙ
ЗАЩИТЫ НАСЕЛЕНИЯ
ГОРОДА МОСКВЫ

СОЦИАЛЬНЫЕ УСЛУГИ





ДЕЯТЕЛЬНОСТЬ ДЕПАРТАМЕНТА ТРУДА И СОЦИАЛЬНОЙ ЗАЩИТЫ НАСЕЛЕНИЯ ГОРОДА МОСКВЫ

- ✓ Социальные выплаты и пособия
- ✓ Труд и занятость
- ✓ Социальная интеграция инвалидов
- ✓ Поддержка семей с детьми
- ✓ Опекa и попечительство, поддержка детей-сирот
- ✓ Льготы. Адресная помощь
- ✓ Государственные услуги
- ✓ Социальная помощь бездомным гражданам
- ✓ Осуществление Департаментом государственного контроля (надзора) в отношении юридических лиц и индивидуальных предпринимателей
- ✓ Проект Мэра «Московское долголетие»
- ✓ Информирование о путевках
- ✓ Бесплатная юридическая помощь и содействие в получении нотариальной помощи
- ✓ Субсидии
- ✓ Независимая оценка качества условий оказания услуг организациями социального обслуживания города Москвы
- ✓ Государственные меры поддержки добровольчества и социально ориентированных некоммерческих организаций



УЧРЕЖДЕНИЯ, ПОДВЕДОМСТВЕННЫЕ ДЕПРТАМЕНТУ ТРУДА И СОЦИАЛЬНОЙ ЗАЩИТЫ НАСЕЛЕНИЯ ГОРОДА МОСКВЫ

№ п/п	Наименование	Количество
1	ГБУ «Московские социальные центры»	1
2	ТЦСО	36
3	«Мой социальный центр»	8
4	УСЗН	11
5	Учреждения службы занятости	2
6	Стационарные учреждения	35
7	Организации для детей-сирот и детей оставшихся без попечения родителей	23
8	Центры поддержки семьи и детства	30
9	Реабилитационные учреждения	10
10	Реабилитационно-образовательные учреждения	13
11	Ресурсный центр для инвалидов	1



ПРИНЦИПЫ СОЦИАЛЬНОГО ОБСЛУЖИВАНИЯ

- ✓ Равный, свободный доступ граждан к социальному обслуживанию вне зависимости от их пола, расы, возраста, национальности, языка, происхождения, места жительства, отношения к религии, убеждений и принадлежности к общественным объединениям
- ✓ Адресность предоставления социальных услуг
- ✓ Приближенность поставщиков социальных услуг к месту жительства получателей социальных услуг, достаточность количества поставщиков социальных услуг для обеспечения потребностей граждан в социальном обслуживании, достаточность финансовых, материально-технических кадровых и информационных ресурсов услуг
- ✓ Сохранение пребывания гражданина в привычной благоприятной среде
- ✓ Добровольность
- ✓ Конфиденциальность



ГБУ «МОСКОВСКИЕ СОЦИАЛЬНЫЕ ЦЕНТРЫ»

ОСО

ОТДЕЛЕНИЕ СОЦИАЛЬНОГО ОБСЛУЖИВАНИЯ НА ДОМУ ГРАЖДАН ПОЖИЛОГО ВОЗРАСТА И ИНВАЛИДОВ

МСС

СЕКТОР МОБИЛЬНОЙ СОЦИАЛЬНОЙ СЛУЖБЫ

ОССО

ОТДЕЛЕНИЕ СРОЧНОГО СОЦИАЛЬНОГО ОБСЛУЖИВАНИЯ

ОСРИ

ОТДЕЛЕНИЕ СОЦИАЛЬНОЙ РЕАБИЛИТАЦИИ ИНВАЛИДОВ

КВ ТСР

КАБИНЕТ ВЫДАЧИ ТЕХНИЧЕСКИХ СРЕДСТВ РЕАБИЛИТАЦИИ

ОСКАД

ОТДЕЛ СОЦИАЛЬНЫХ КОММУНИКАЦИЙ И АКТИВНОГО ДОЛГОЛЕТИЯ

МСЦ

ОБОСОБЛЕННОЕ ПОДРАЗДЕЛЕНИЕ «МОЙ СОЦИАЛЬНЫЙ ЦЕНТР»

ДРУГИЕ ПОДРАЗДЕЛЕНИЯ



ОСО

**ОТДЕЛЕНИЕ СОЦИАЛЬНОГО ОБСЛУЖИВАНИЯ НА ДОМУ ГРАЖДАН
ПОЖИЛОГО ВОЗРАСТА И ИНВАЛИДОВ**

Государственная
услуга

Предоставление социального обслуживания в форме на дому, включая оказание социально-бытовых услуг, социально-медицинских услуг, социально-психологических услуг, социально педагогических услуг, социально-трудовых услуг, социально-правовых услуг, услуг в целях коммуникативного потенциала получателей социальных услуг, имеющих ограничения жизнедеятельности, срочных социальных услуг (центры социального обслуживания)

Социально-бытовые

Социально-медицинские



СОЦИАЛЬНО-БЫТОВЫЕ УСЛУГИ

- Помощь в приготовлении пищи;
- Приготовление горячей пищи;
- Подача пищи, кормление;
- Подготовка лекарств;
- Еженедельная уборка;
- Ежемесячная уборка квартиры;
- Межсезонная комплексная уборка квартиры;
- Сопровождение на прогулку;
- Пересаживание (вертикализация, усаживание на край кровати); изменение положения тела;
- Смена постельного белья;
- Помощь в одевании/раздевании;
- Стирка;
- Помощь в осуществлении платы за жилое помещение и коммунальные услуги, услуги связи;
- Организация доставки на дом продуктов питания и товаров первой необходимости;
- Доставка на дом технических средств реабилитации, лекарственных средств и промышленных товаров;

СОЦИАЛЬНО-МЕДИЦИНСКИЕ УСЛУГИ

- Полное купание в ванне/душе;
- Стрижка волос;
- Бритье;
- Утренний/вечерний туалет;
- Проведение гигиенических процедур нижней части подгузников и мешков калоприемников и мочеприемников, использовании судна;
- Помощь при использовании средств личной гигиены, пользовании туалетом.

С 01 января 2020 года социальное обслуживание на дому можно оформить в МФЦ «Мои документы»

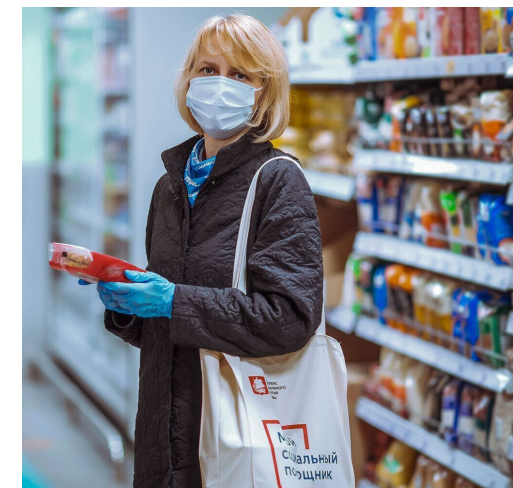
МСС

СЕКТОР МОБИЛЬНОЙ СОЦИАЛЬНОЙ СЛУЖБЫ

Государственная
услуга

Предоставление социального обслуживания в форме на дому, включая оказание социально-бытовых услуг, социально-медицинских услуг, социально-психологических услуг, социально педагогических услуг, социально-трудовых услуг, социально-правовых услуг, услуг в целях коммуникативного потенциала получателей социальных услуг, имеющих ограничения жизнедеятельности, срочных социальных услуг

- ✓ Покупка продуктов питания
- ✓ Оплата коммунальных услуг
- ✓ Сопровождение в учреждения здравоохранения, в том числе прохождение диспансеризации, оздоровительных процедур в лечебно-профилактических учреждениях
- ✓ Выписка и получение, а так же покупка и доставка лекарственных средств
- ✓ Доставка абсорбирующего белья и технических средств реабилитации на дом



ОССО

ОТДЕЛЕНИЕ СРОЧНОГО СОЦИАЛЬНОГО ОБСЛУЖИВАНИЯ

Государственная
услуга

Предоставление социального обслуживания в полустационарной форме, включая оказание социально-бытовых услуг, социально-медицинских услуг, социально-психологических услуг, социально педагогических услуг, социально-трудовых услуг, социально-правовых услуг, услуг в целях коммуникативного потенциала получателей социальных услуг, имеющих ограничения жизнедеятельности, срочных социальных услуг (ЦСО).

- ✓ Обеспечение обувью в натуральном виде
- ✓ Обеспечение одеждой в натуральном виде
- ✓ Электронный социальный сертификат на продукты питания
- ✓ Электронный социальный сертификат на товары длительного пользования
- ✓ Консультации специалистов
- ✓ Содействие в получении юридической помощи в целях защиты прав и законных интересов



ОСРИ

ОТДЕЛЕНИЕ СОЦИАЛЬНОЙ РЕАБИЛИТАЦИИ ИНВАЛИДОВ

Государственная
услуга

Комплексная реабилитация лиц с ограничениями жизнедеятельности в нестационарной форме в отделениях социальной реабилитации инвалидов (детей-инвалидов)

- ✓ Социально-бытовая реабилитация; социокультурная реабилитация;
- ✓ Социально-психологическая реабилитация;
- ✓ Реабилитация методами физической культуры и спорта.
- ✓ Направление инвалидов (детей-инвалидов) на реабилитацию в Реабилитационные Центры Москвы, Подмосковья, Республики Крым и Черноморского побережья



КВ ТСР

КАБИНЕТ ВЫДАЧИ ТЕХНИЧЕСКИХ СРЕДСТВ РЕАБИЛИТАЦИИ

**Государственная
услуга**

**Организация обеспечения инвалидов техническими средствами реабилитации
различного назначения**

- ✓ Выдача абсорбирующего белья
- ✓ Выдача ТСР (технических средств реабилитации)
- ✓ Компенсация за самостоятельное приобретение ТСР и ПОИ
- ✓ Выдача направления на изготовление ПОИ



ОСКАД

ОТДЕЛ СОЦИАЛЬНЫХ КОММУНИКАЦИЙ И АКТИВНОГО ДОЛГОЛЕТИЯ

Государственная работа

Организация работы по привлечению граждан для участия в культурных, образовательных, физкультурных, оздоровительных и иных досуговых мероприятиях

- ✓ Организация культурно-массовых мероприятий
- ✓ Содействие в организации и проведении мероприятий, в том числе в онлайн формате.
- ✓ Привлечение новых участников, работа с поставщиками, контрольные мероприятия по качеству проведения занятий, консультации специалистов
- ✓ Информирование о Проекте, в том числе о правилах посещения гражданами и порядке организации мероприятий, проводимых в рамках Проекта.
- ✓ Содействие гражданам в организации клубных объединений и проведении самостоятельных мероприятий, в том числе в онлайн формате



МСЦ

ОБОСОБЛЕННОЕ ПОДРАЗДЕЛЕНИЕ «МОЙ СОЦИАЛЬНЫЙ ЦЕНТР»

Государственная работа

Городское клубное пространство для москвичей 55+

Клубные объединения

Организация и проведение мероприятий



**мой
социальный
центр**



ФОРМЫ СОЦИАЛЬНОГО ОБСЛУЖИВАНИЯ

На дому

Стационарная

Полустационарная

Срочная

- Федеральный закон "Об основах социального обслуживания граждан в Российской Федерации" от 28.12.2013 N 442-ФЗ
- № 829-ПП от 26.12.2014 «О социальном обслуживании граждан в городе Москве»



ВИДЫ СОЦИАЛЬНЫХ УСЛУГ:

- ❖ Социально-бытовые;
- ❖ Социально-медицинские;
- ❖ Социально-психологические;
- ❖ Социально-педагогические;
- ❖ Социально-трудовые;
- ❖ Социально-правовые;
- ❖ Услуги в целях повышения коммуникативного потенциала получателей социальных услуг, имеющих ограничения жизнедеятельности, в том числе детей-инвалидов;
- ❖ Срочные социальные услуги.



УСЛОВИЯ ПРЕДОСТАВЛЕНИЯ СОЦИАЛЬНЫХ УСЛУГ

Бесплатно

1. Несовершеннолетним детям;
2. Лицам, пострадавшим в результате чрезвычайных ситуаций, вооруженных межнациональных (межэтнических) конфликтов;
3. Инвалидам и участникам ВОВ;
4. Супругу (супруге) погибшего (умершего) инвалида или участника ВОВ, не вступивших в повторный брак;
5. Супругу (супруге) военнослужащего, погибшего в войну с Финляндией, ВОВ, войну с Японией, не вступивших в повторный брак;
6. Труженикам тыла;
7. Бывшим несовершеннолетним узникам концлагерей;
8. Участникам обороны Москвы в период ВОВ;
9. Лицам, награжденным знаком «Жителю блокадного Ленинграда»
10. Лицам, подвергшимся насилию;
11. Гражданам при условии, если на дату обращения среднедушевой доход получателя социальных услуг ниже или равен 1,5 величине прожиточного минимума, установленного в городе Москве.

Платно

1. Гражданам при условии, если на дату обращения среднедушевой доход получателей социальных услуг превышает величину равную 1,5 прожиточного минимума установленного в городе Москве;
2. По личному желанию граждан.

