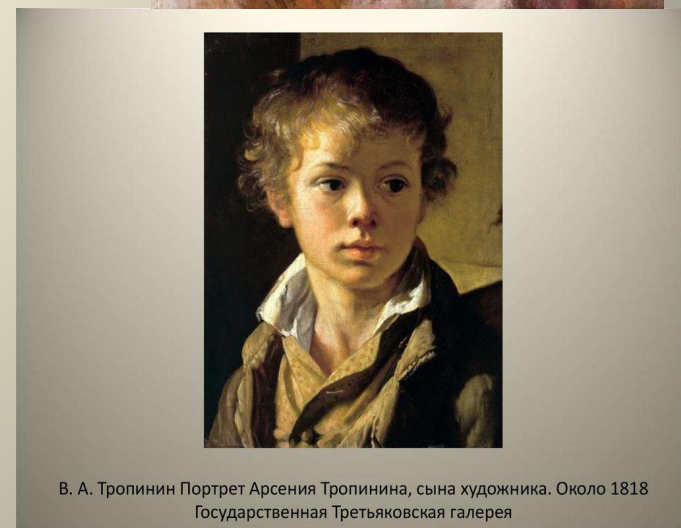
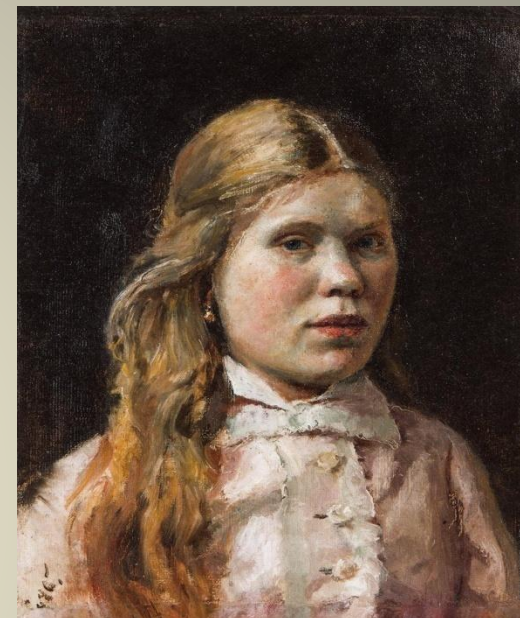


«Образные возможности освещения в портрете»

Что лишнее среди картин?

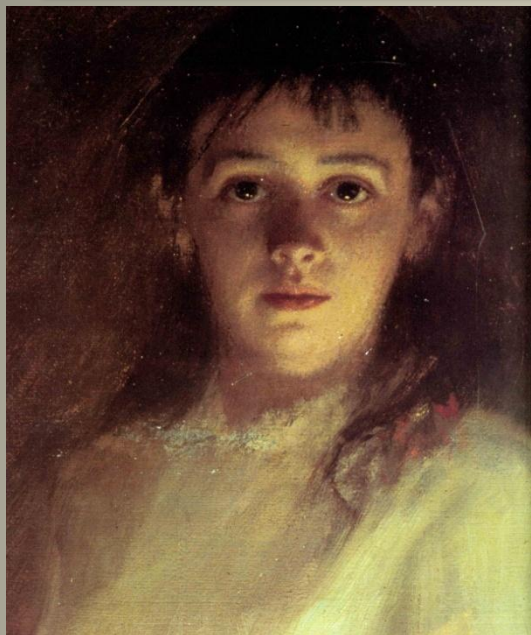


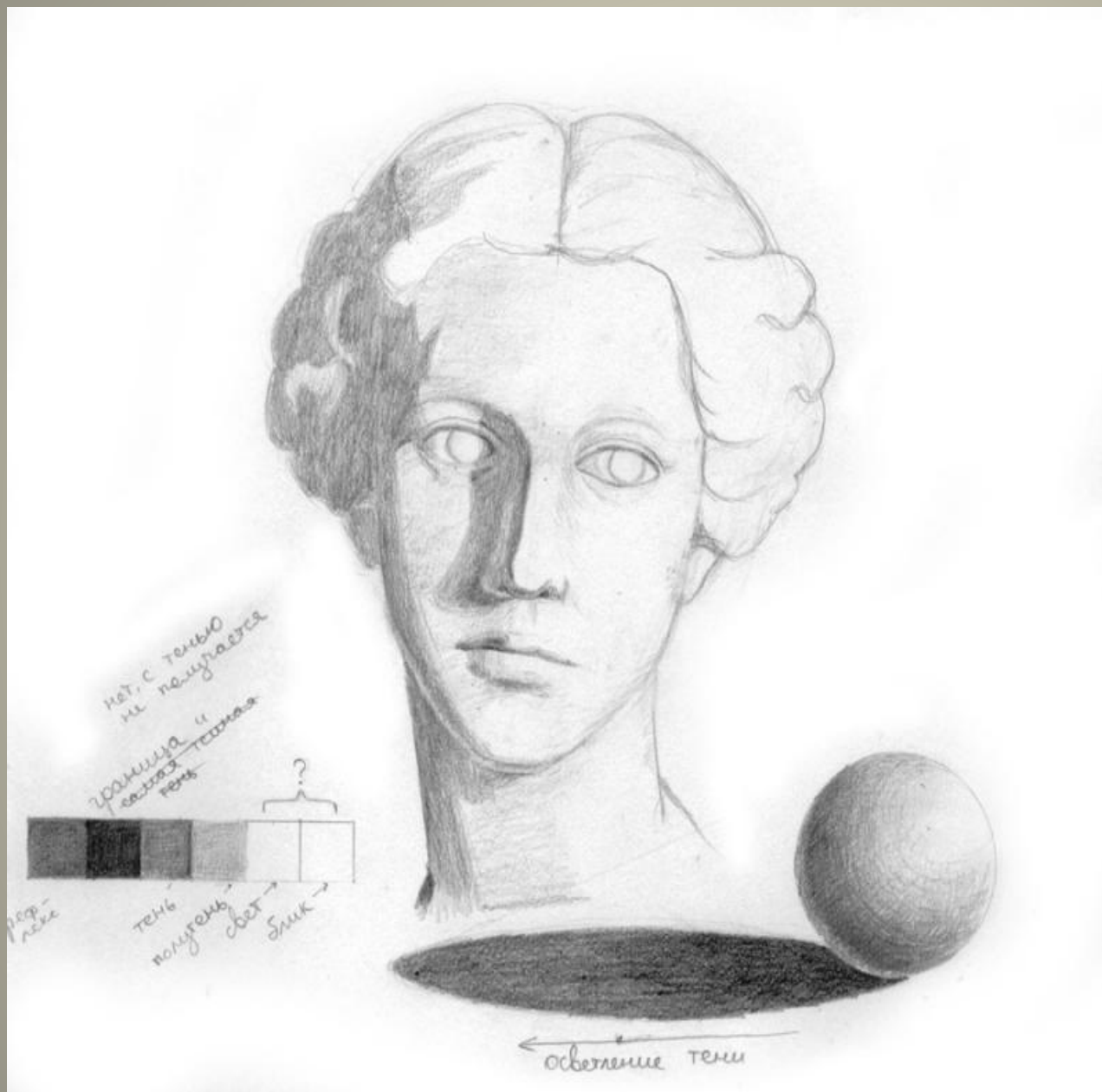
В. А. Тропинин Портрет Арсения Тропинина, сына художника. Около 1818
Государственная Третьяковская галерея

В.А.Серов. Девочка с персиками



Перед нами портреты художников Маковского, Крамского, Серова и других художников. Какое отличие в этих портретах?





**Образование тени
и градация
светотени.**

Освещение придает объемность предметам.



фронтальное освещение делает тени едва заметными;
боковое хорошо выявляет форму, объём, фактуру предметов;
контражурное освещение придает предметам силуэтные очертания.



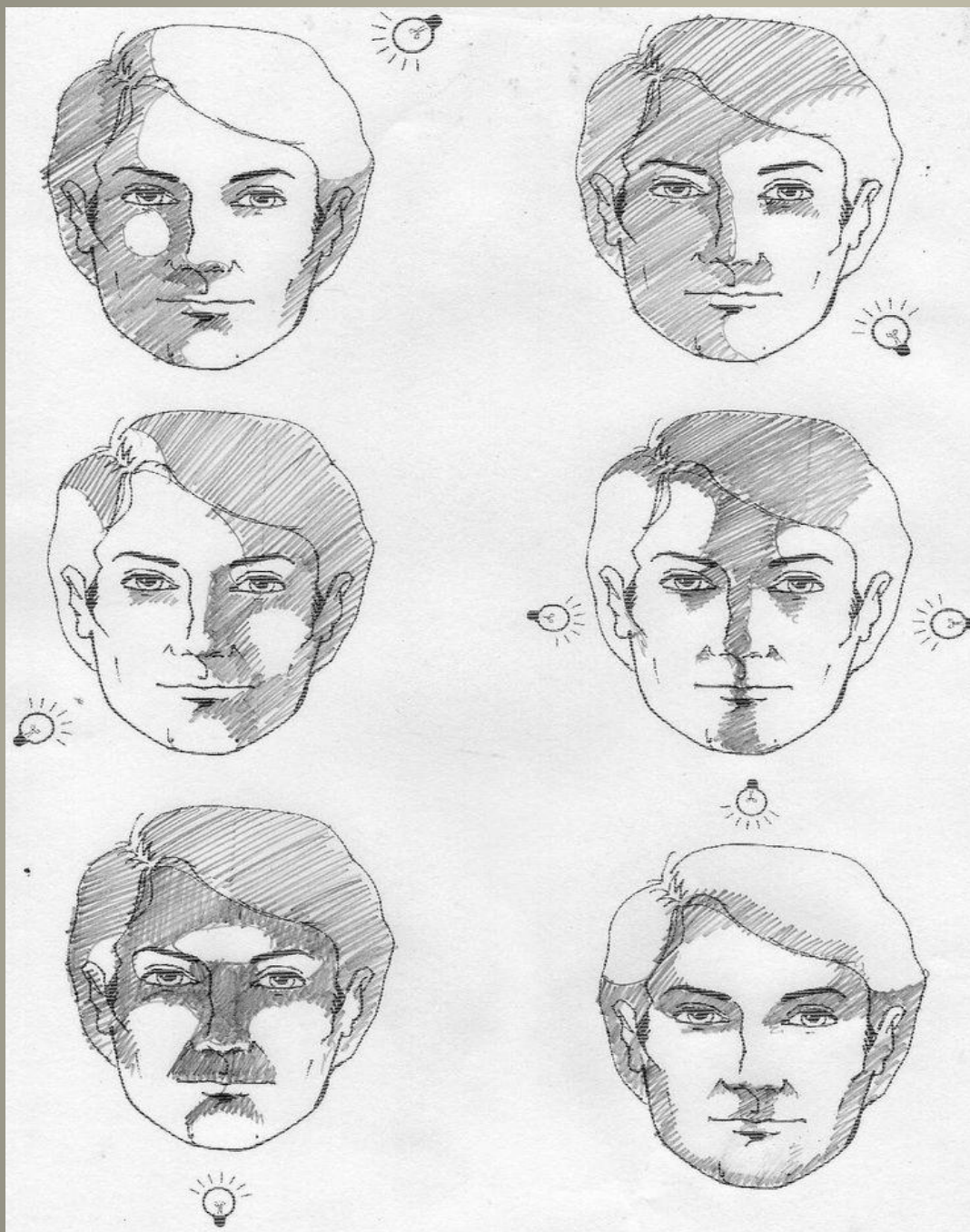
Фронтальное
освещение



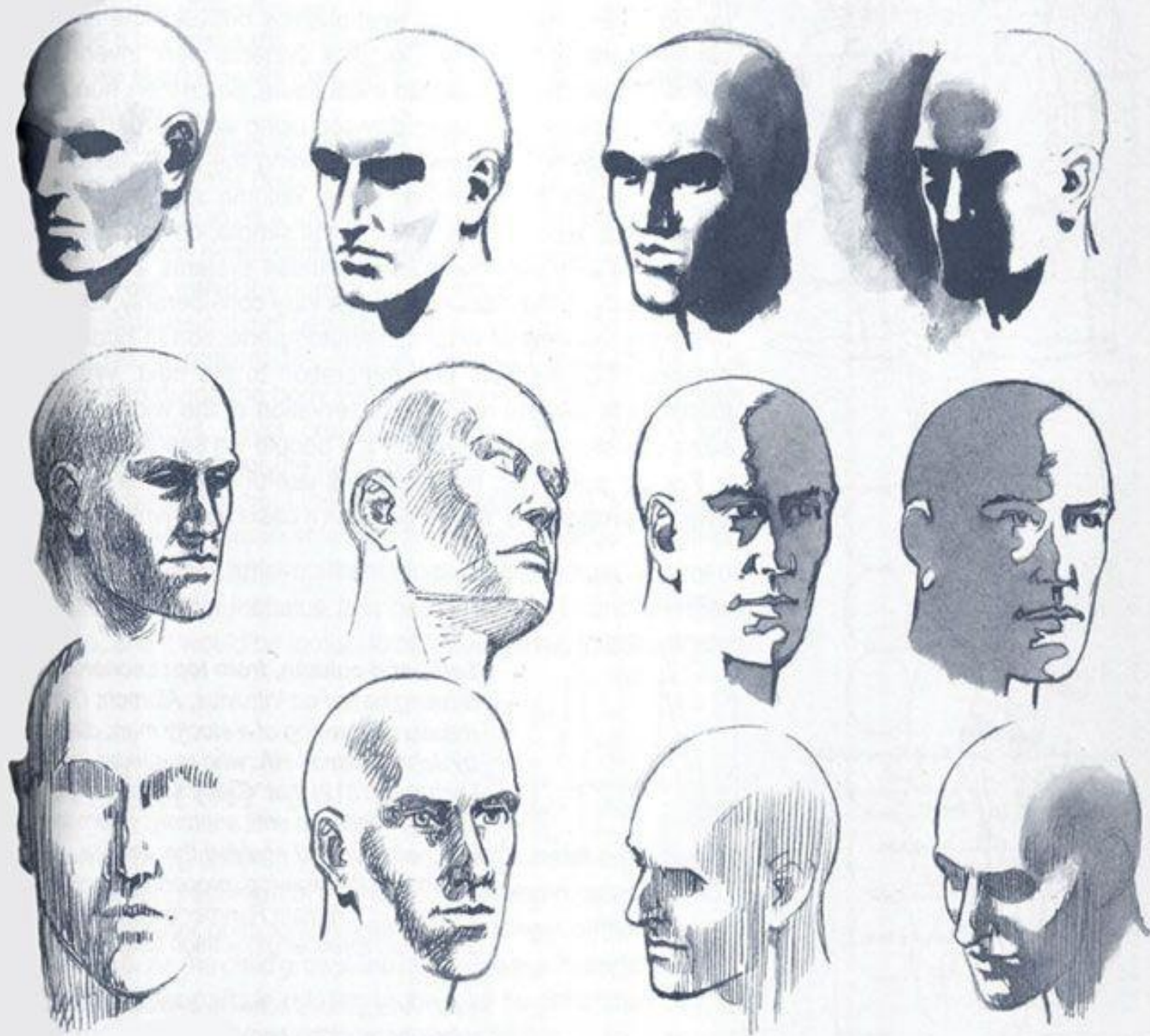
Боковое
освещение



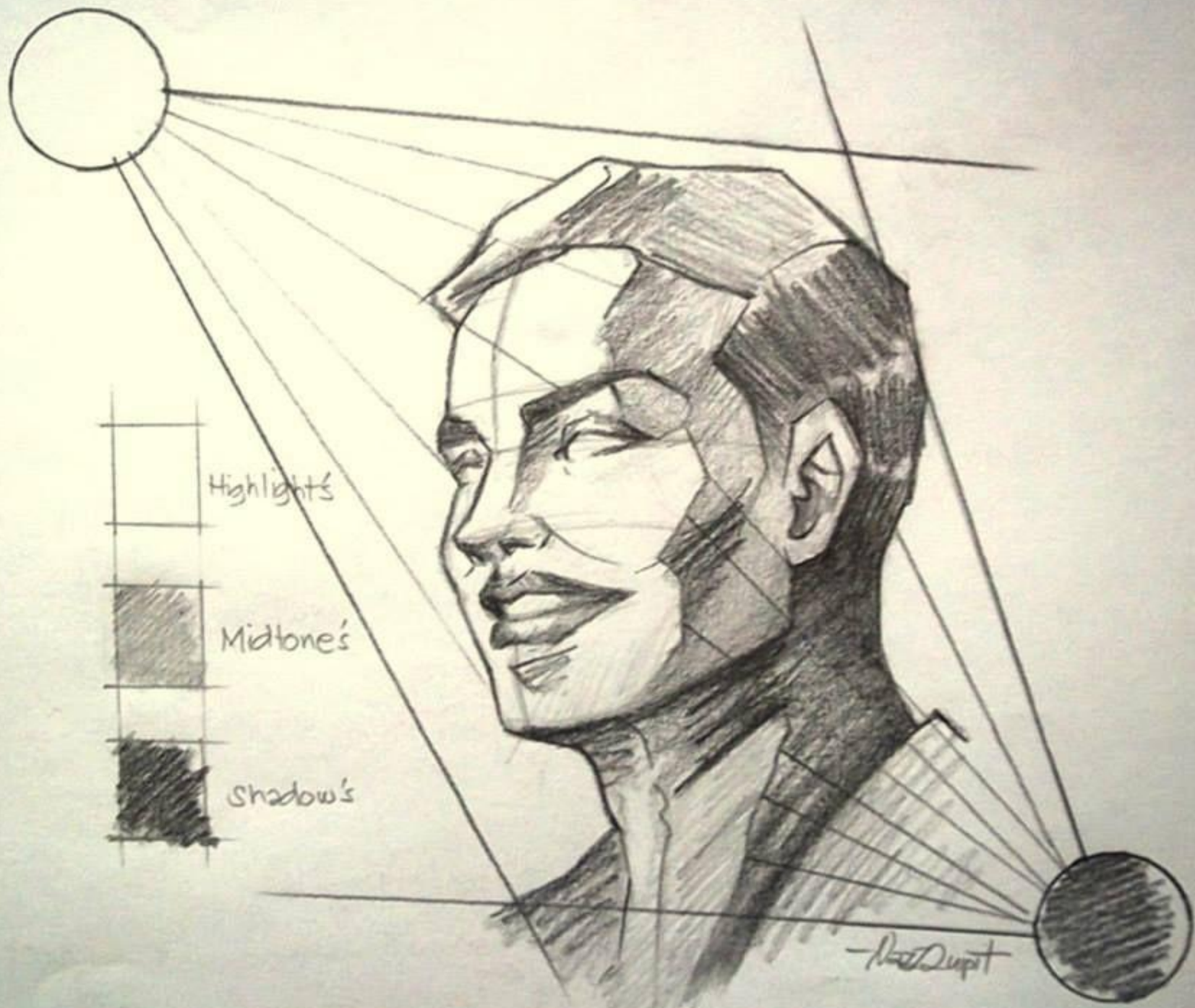
Контражурное
освещение



При разном освещении тени падают с разных сторон.

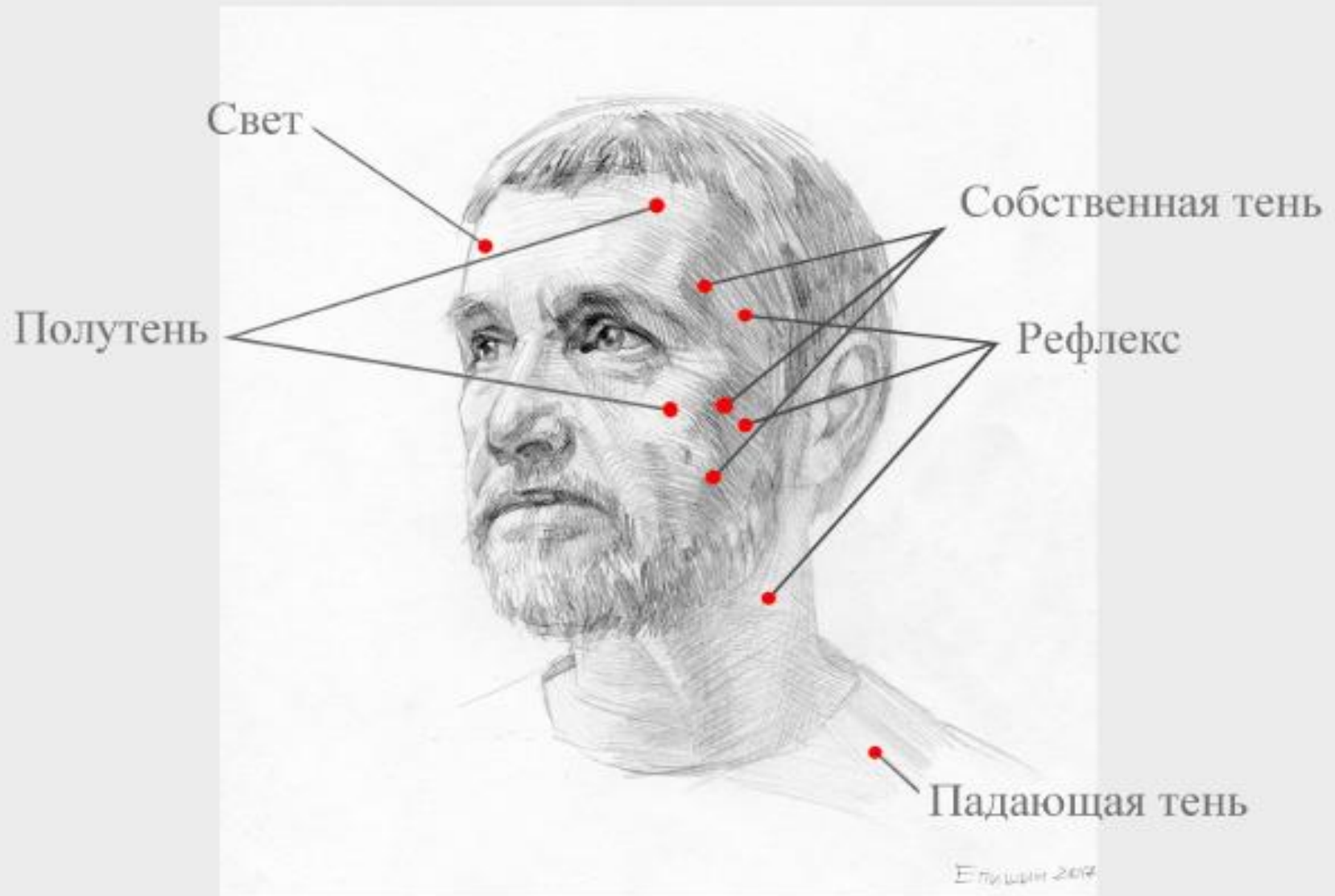


Образовани
е тений на
лице
человека
при разном
освещении





ЗАКОНЫ СВЕТОТЕНИ



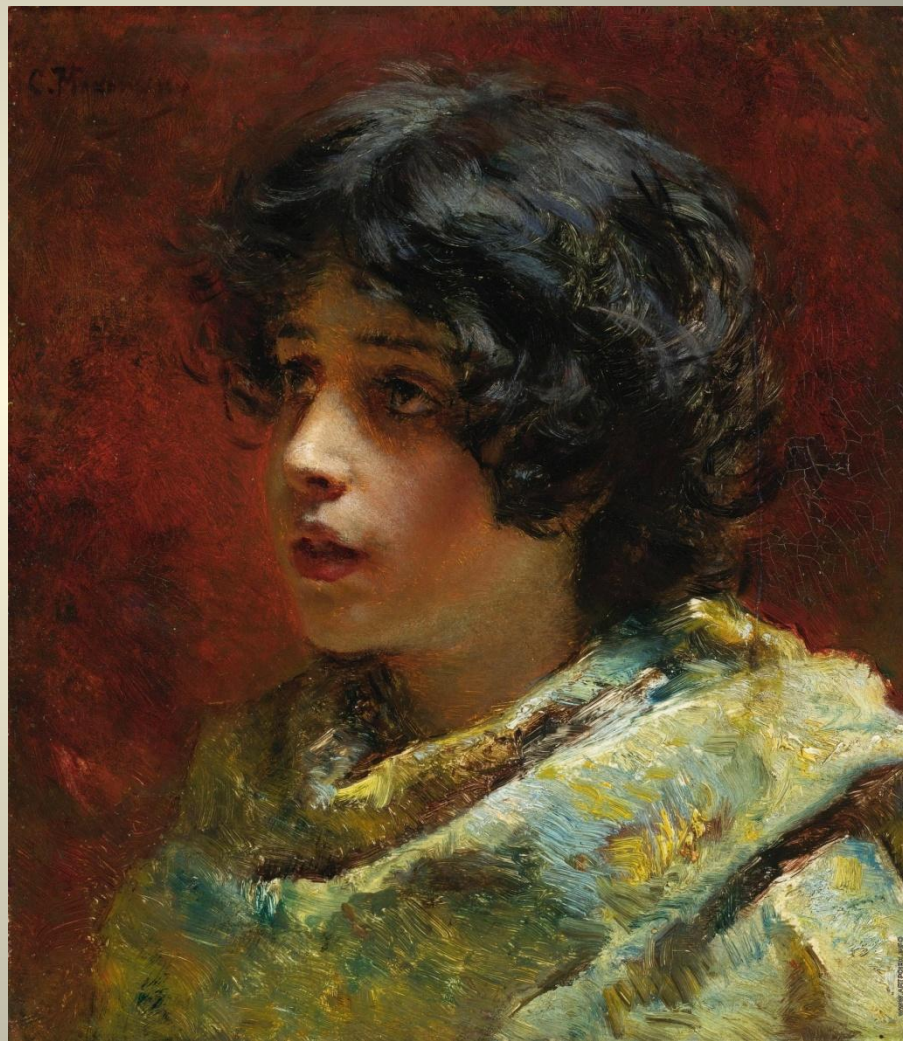
Если свет сзади , то образуется освещение вокруг контура.



В портретах Рембрандта «Портрет пожилой женщины» и К.С. Маковского «Портрет жены художника» разное освещение придает портретам разное выражение образа.



В портретах В.А. Серова «Автопортрет» и К.Е.Маковского «Портрет девушки» для выражения образов применяют боковое освещение – естественное и искусственное



**Разное освещение придает женским образам загадочность
и детскую открытость и чистоту.**





Все предметы против света
имеют форму силуэта



Силуэт - изображение предмета, подражающее тени, производимой им на плоской поверхности при солнечном или огненном освещении, т. е. такое, в котором обозначается только очертание предмета, а он сам представляется однообразным черным пятном.



Силуэт это плоскостное изображение, вид
графики



Портреты в технике силуэта вырезаются, как правило, в профиль из однотонной бумаги. Обычно силуэты (профили) вырезают на черной бумаге с последующим наклеиванием на белый лист. Но возможны и другие цветовые вариации.



*Домашняя работа: изучить тему,
создать портрет- силуэт*

Последовательность выполнения работы:

- 1.Сделать карандашный набросок базовой формы головы.**
- 2.Подправить контуры лица и волос, чтобы получилось похоже на выбранную модель.**
- 3.Обвести готовый контур карандашом.**
- 4.Полученный контур вырезать ножницами и наклеить на картон.**
- 5.Выполнить для портрета рамку.**