

**ГОСУДАРСТВЕННОЕ
ПРОФЕССИОНАЛЬНОЕ ОБРАЗОВАТЕЛЬНОЕ
УЧРЕЖДЕНИЕ
БЕЛОВСКИЙ ПОЛИТЕХНИЧЕСКИЙ
ТЕХНИКУМ**

ДИПЛОМ НА ТЕМУ:

**Производственно-технологическая база
для автомобилей ВАЗ 2190**

**Группа ТОР 15-3з
Троицкий Кирилл Олегович**

Белово 2019

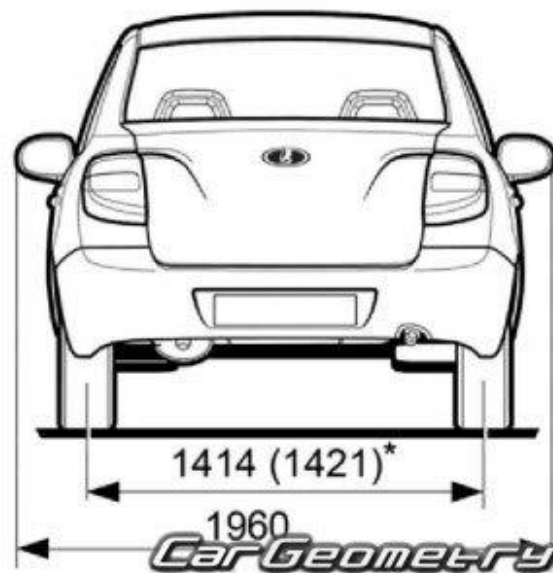
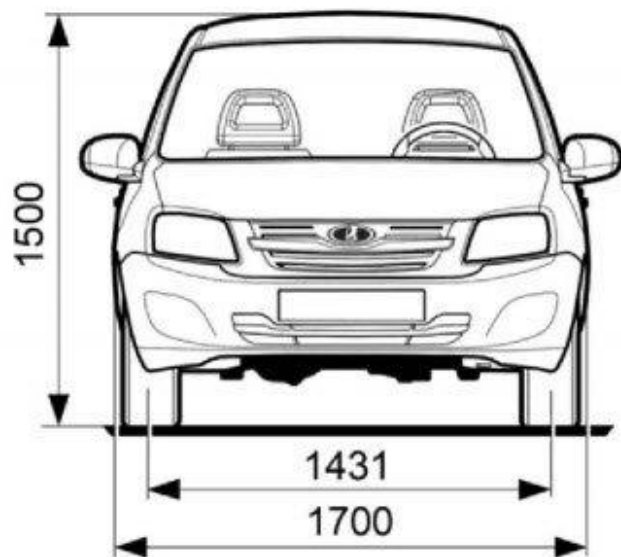
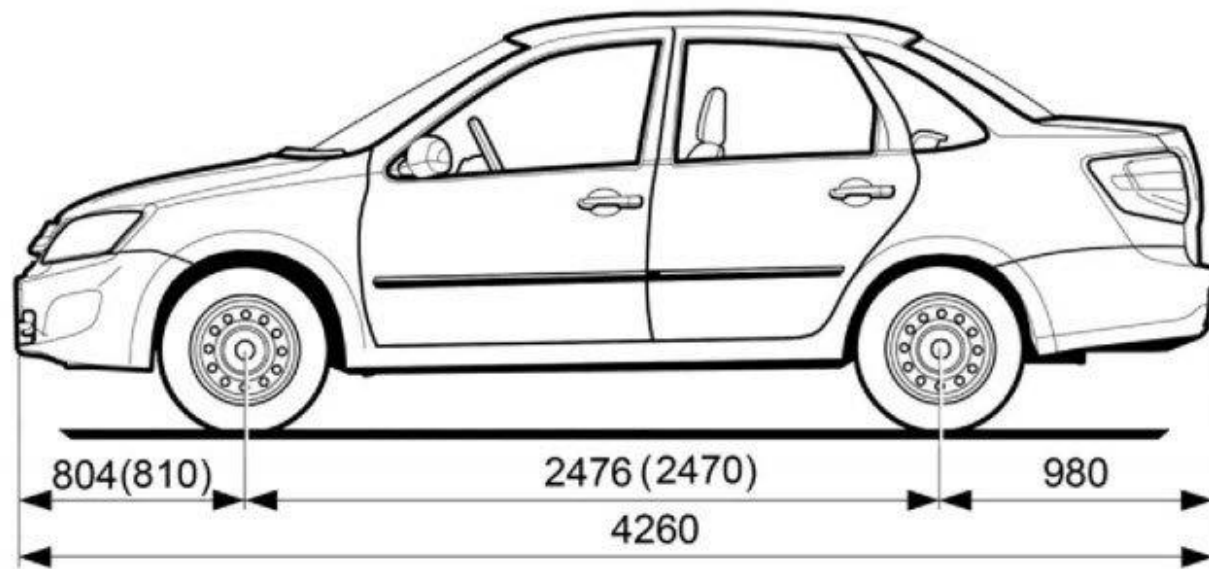
ЦЕЛЬ ДИПЛОМНОГО ПРОЕКТА

Создать производственно-технологическую базу для автомобилей ВАЗ 2190, выполнить чертеж малярного участка.

Задачи дипломного проекта:

- дать техническую характеристику автомобиля ВАЗ 2190;
- рассчитать годовую производственную программу ;
- рассчитать технико-экономические показатели для автомобиля ВАЗ 2190.
- сделать планировку и расставить оборудование в малярном участке;
- разработать мероприятия по охране труда.
- организовать безопасное ведение работ при техническом обслуживании и ремонте автомобилей ВАЗ 2190.

АВТОМОБИЛЬ ВАЗ 2190



ТЕХНИЧЕСКАЯ ХАРАКТЕРИСТИКА АВТОМОБИЛЯ ВАЗ 2190

| | |
|---|---|
| Тип кузова / количество дверей | седан/4 |
| Тип двигателя | бензиновый, четырехтактный |
| Система питания | распределенный впрыск с электронным управлением |
| Количество и расположение цилиндров | 4, рядное |
| Рабочий объём двигателя, куб. см | 1596 |
| Максимальная мощность, кВт/л.с./об.мин. | 60/82/5100 |
| Максимальный крутящий момент, Нм при об/мин | 132/3800 |
| Топливо | неэтилированный бензин АИ-95 (min) |
| Расход топлива по ездовому циклу, л/100 км | 7,3 |
| Максимальная скорость, км/ч | 164 |
| Коробка передач | с ручным управлением |
| Число передач | 5 вперед, 1 назад |

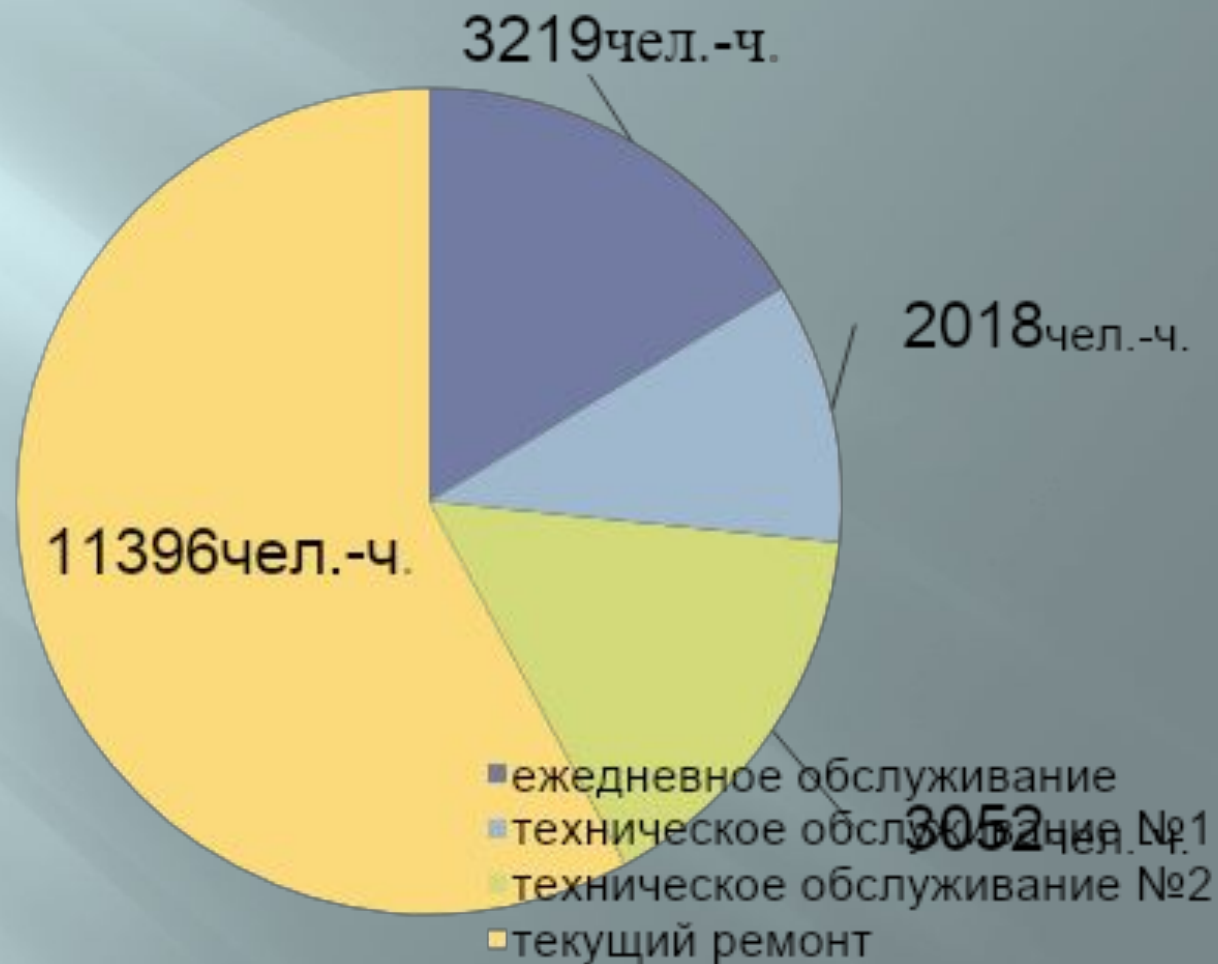
Исходные данные для расчета производственной программы по ТО и ремонту автомобиля ВАЗ 2190

| Наименование исходных данных | Тип и модификация автомобилей (единицы измерения) |
|---------------------------------------|--|
| Списочное число автомобилей | 48единиц |
| Пробег с начала эксплуатации | 45000км |
| Среднесуточный пробег | 240км |
| Категория эксплуатации | 3 |
| Природно-климатические условия | Холодный |
| Дни работы в году | 307дней |

ТЕХНИКО-ЭКОНОМИЧЕСКИЕ ПОКАЗАТЕЛИ ПОДВИЖНОГО СОСТАВА НА ГОД

| Количество технических обслуживаний: | Количество | Сумма затрат |
|---|-------------------|---------------------|
| Ежедневное обслуживание, ЕО | 12480 ед. | 7 964 946руб. |
| Техническое обслуживание №1, ТО-1 | 1170 ед. | 1 066 456руб. |
| Техническое обслуживание №2, ТО-2 | 360ед. | 654 517руб. |

ОБЩАЯ СУММАРНАЯ ТРУДОЕМКОСТЬ ТО И ТР СОСТАВЛЯЕТ 22641 ЧЕЛ.-Ч.



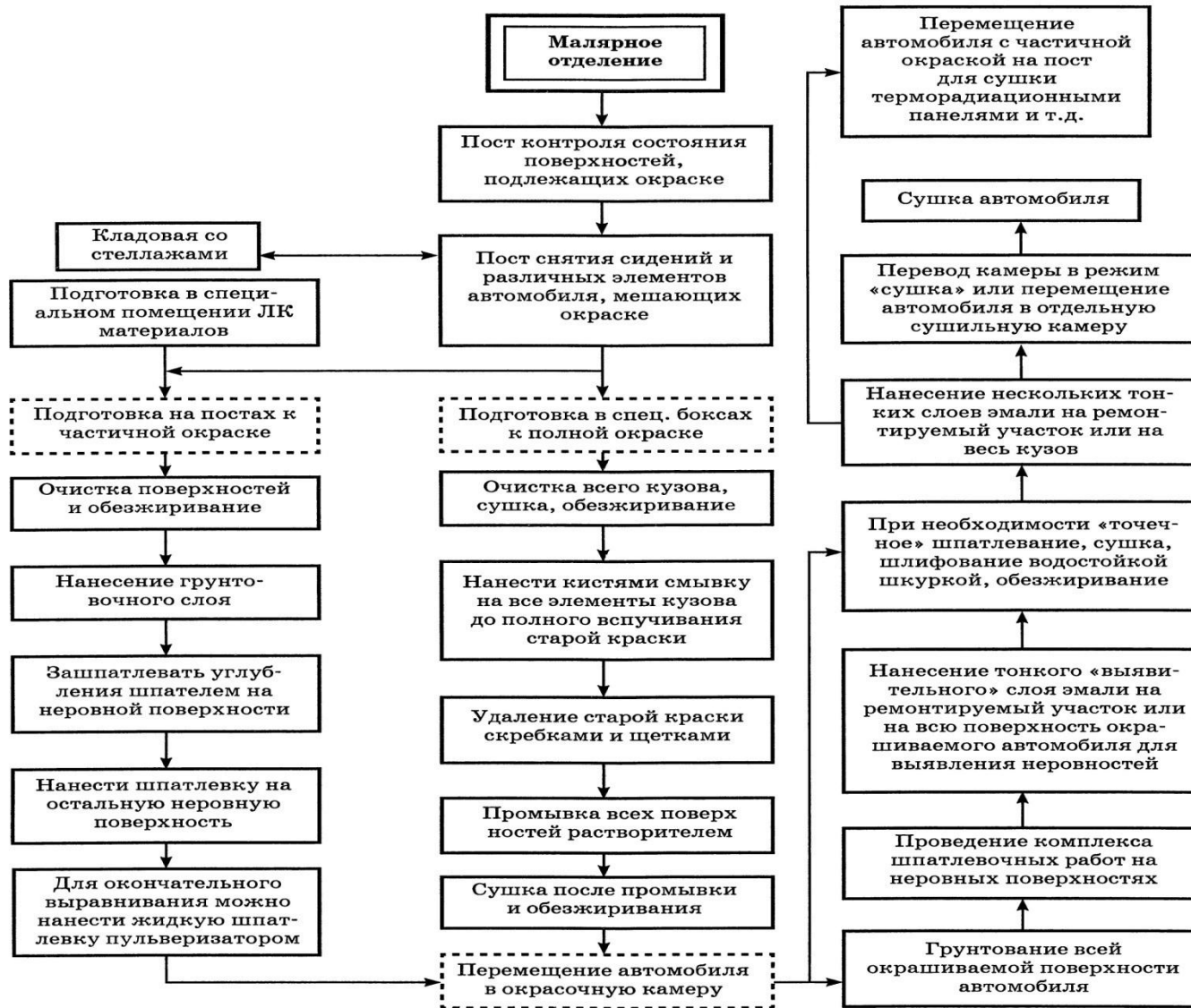
ЗАТРАТЫ НА ВЫПОЛНЕНИЕ ПРОИЗВОДСТВЕННОЙ ПРОГРАММЫ ПРЕДПРИЯТИЯ ПО ТО И ТР ПОДВИЖНОГО СОСТАВА



СПЕЦИАЛЬНОЕ ЗАДАНИЕ ОРГАНИЗАЦИЯ РАБОТЫ В МАЛЯРНОМ УЧАСТКЕ

- Малярный участок состоит из двух зон – зоны предварительной подготовки автомобиля и зона покрасочных работ. Профессиональные качественные материалы, современное оборудование и высококвалифицированный персонал – безусловная составляющая качественной подготовки кузовных деталей к дальнейшей окраске.

ТЕХНОЛОГИЧЕСКИЙ ПРОЦЕСС



Пр и м е ч а н и е: Наносимые слои лакокрасочных покрытий должны быть тонкими и тщательно просушиваться, те же требования предъявляются к шпатлеванию (каждый слой шлифуется водостойкой шкуркой).

ОХРАНА ТРУДА

- При выполнении слесарных и смазочных работ с применением инструмента и приспособлений необходимо соблюдать требования по охране труда при работе с инструментом и приспособлениями.
- Проверять соосность отверстий в соединениях агрегатов, узлов и деталей разрешается только при помощи конусной оправки.
- Снятые с транспортных средств агрегаты, узлы и детали следует устанавливать на специальные устойчивые подставки, а длинномерные детали - на стеллажи.



ПОЖАРНАЯ БЕЗОПАСНОСТЬ

- В производственных помещениях допускается к работе только специально обученный и аттестованный технический персонал.
- Организация работ, устройства, размещение и эксплуатация окрасочного оборудования должны обеспечивать пожарную безопасность в соответствии с требованиями ППБ.
- Для хранения порожней тары должна быть выделена специальная площадка вне окрасочного помещения. Порожняя тара должна своевременно удаляться с территории Учреждения.

ЗАКЛЮЧЕНИЕ

- Актуальностью темы является то, что в современном обустройстве автотранспортного участка сложилась критическая обстановка:
- с технологической оснасткой и оборудованием, которое устарело и необходимо обновить в соответствии с инновационными требованиями,
- т.к. технологические процессы по техническому обслуживанию и ремонту и разборке и сборке значительно опережают устаревшие технологии.
- Проблема решается в поддержании технического состояния автомобиля ВАЗ 2190 своевременной постановкой на техническое обслуживание в течение всего цикла эксплуатации.
- Обеспечение автотранспортного участка качественными эксплуатационными материалами и запасными частями.
- Постоянное повышение квалификации рабочими по техническому обслуживанию и ремонту автомобилей.

***Благодарю за
внимание!***