



# Контроль качества продукции, выпускаемой МПП

Подготовлено : Шевцовой О.С.  
Свищёвой В.И.

# Приёмка свиней



**«Свинокомплекс Короча»  
осуществляет  
доставку  
свиней  
специальным  
автотранспорт  
ом**

# Содержание свиней БПСЖ



**Обязательно проводят предубойную выдержку животных**

# Участок убоя свиней



На участке  
МЖП  
производят  
убой свиней,  
их  
распиловку  
на полутуши и  
подготовку  
для  
дальнейшей  
обработки

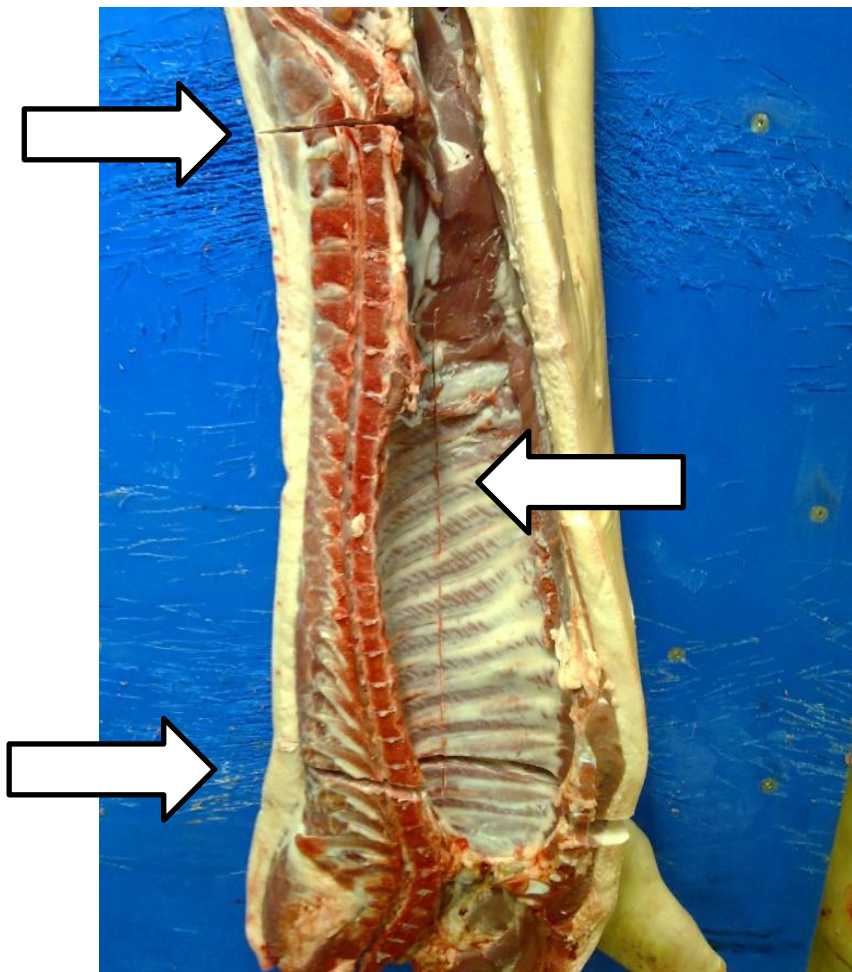


# Камеры созревания полутуш



**После всех  
операций УУ  
полутуши  
выдерживают  
охлажденным  
и для  
созревания**

# Распиловка полутуши



На УОПТ робот  
распиливает  
каждую  
полутушу в  
трех местах

# Шейно-лопаточный отруб



**Отруб  
разделяется  
на 1-ой  
линии  
обвалки на  
крупнокусков  
ую  
продукцию:  
лопатка и  
шейка**



# Грудорёберный отруб



**Отруб  
разделяется на 2-  
ой линии  
обвалки на  
крупнокуск  
овой  
продукт:  
карбонад  
(корейка),  
грудинка**



# Тазобедренный отруб



**Отруб  
обваливают  
на 3-ей  
линии,  
получая  
крупнокуско  
й продукт:  
окорок**

# Продукт шейка



**Шейка, отвечающая требованиям  
спецификации**



**Ширина косички не более  
2 см**



**Норма**





# Несоответствия на шейке



1-хрящ, 2-остатки

кости

# Несоответствия на шейке



**1- нетоварный  
вид шейки;**

**2-  
зажиренность  
мясного  
лоскута**



# Несоответствие на шейке



Лимфоузе  
л



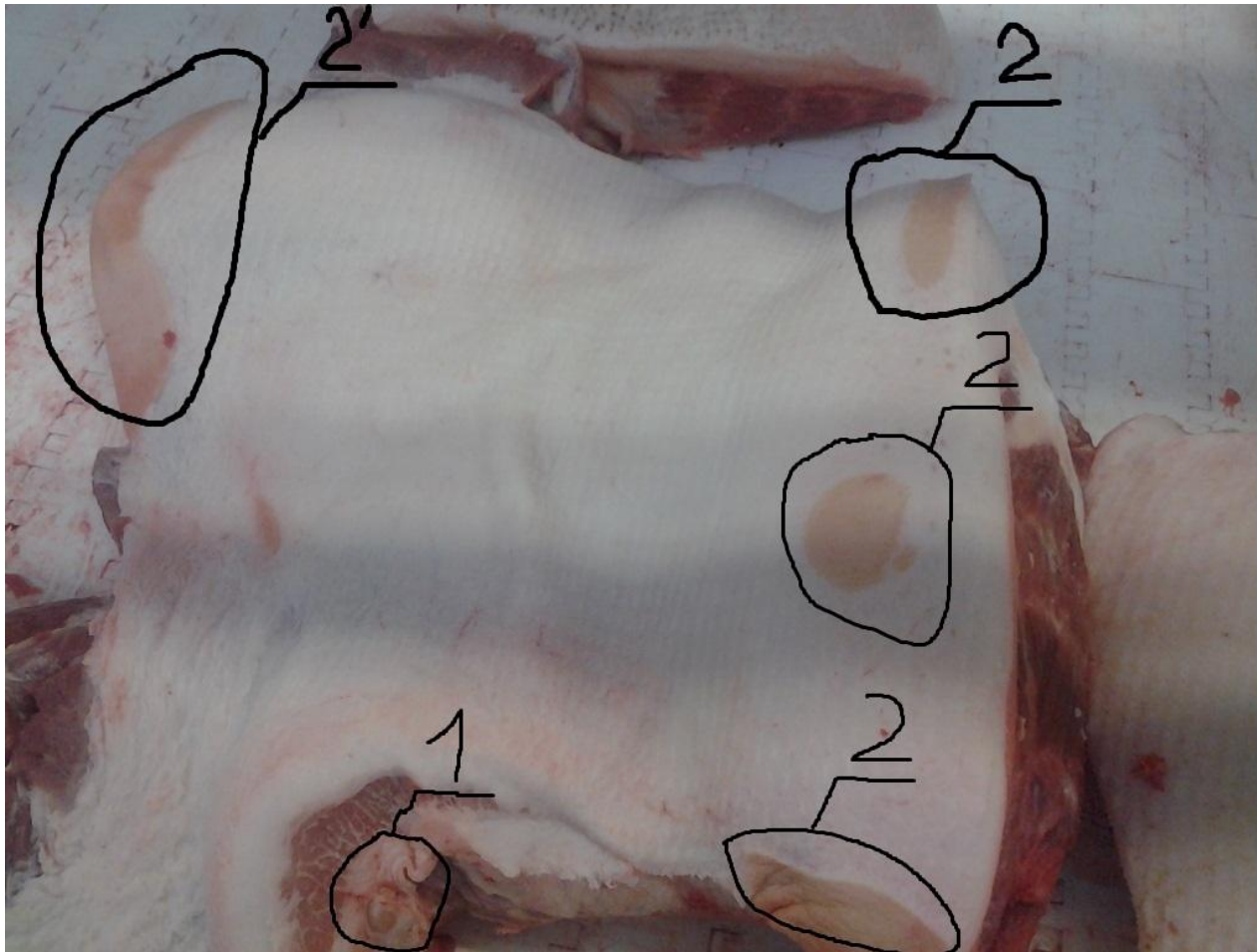
# Продукт лопатка



**Лопатка, отвечающая  
требованиям спецификации**

# Несоответствия на лопатке:

## 1-лимфоузел, 2-шкура



# Несоответствие на лопатке



**Хрящ**



# Карбонад, отвечающий требованиям спецификации



# Ширина косички не более 25мм



**Норма**



# Несоответствия на карбонаде



**Остатки кости**



# Несоответствия на карбонаде



**Хрящ**



**Кости**

# Несоответствие на кербене



**Окровавленный шпик**



**Кровесгусток**



**Толщина шпика на карбонаде не  
более 3 мм**



**Норма**

# Корейка, отвечающая требованиям спецификации





# Грудинка, отвечающая требованиям спецификации



# Зажиренность на грудинке



# Несоответствие желчь на грудинке





# Несоответствие: щетина на грудинке



# Несоответствия на грудинке: СОСКИ



# Несоответствие: порезы на шкуре





# Несоответствие: ЖКТ на груднице



# Несоответствие: препуций на грудинке



# Несоответствие на грудинке: кровавые, ломанные ребра





# Окорок, отвечающий требованиям спецификации

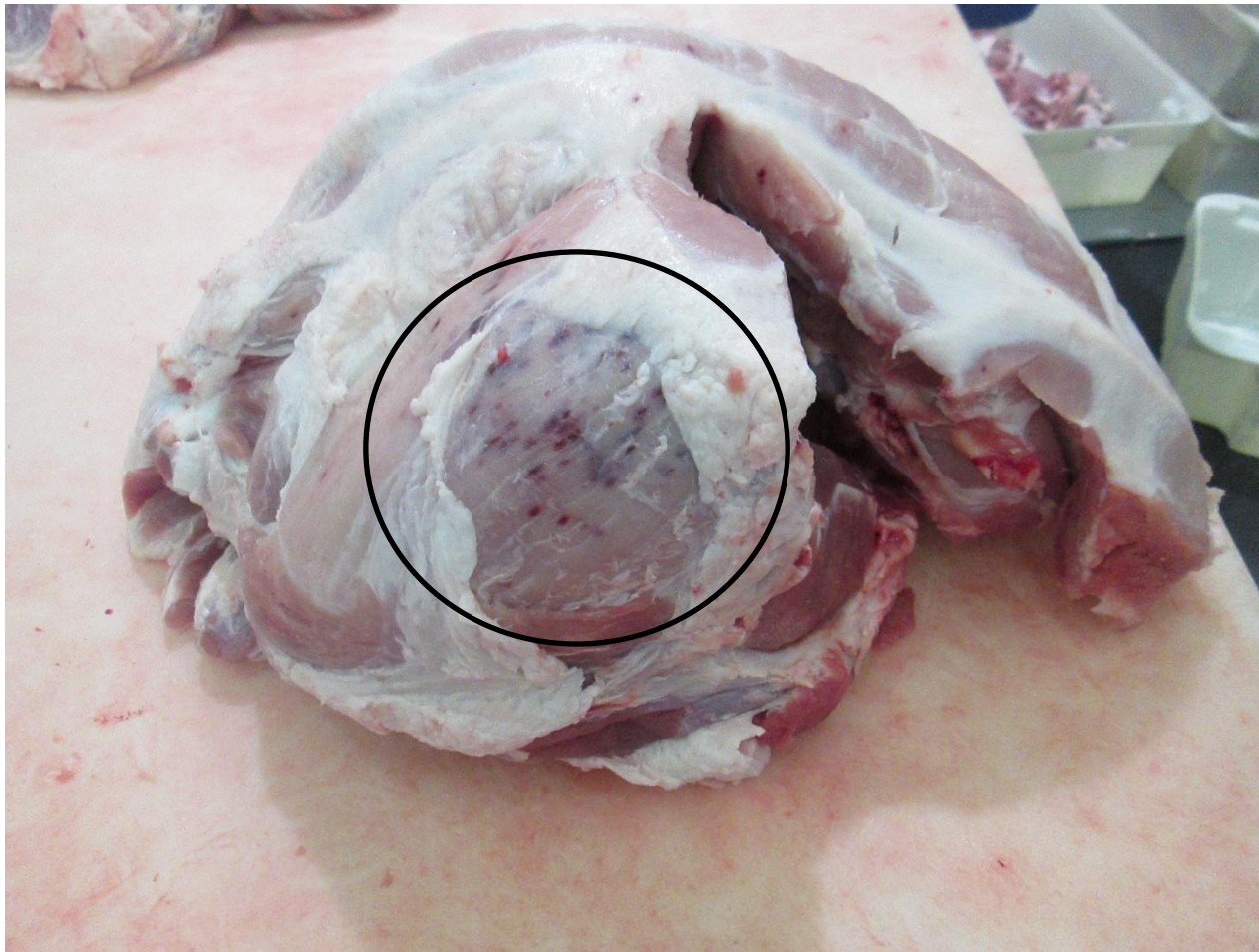


# Несоответствие на окороке: абсцесс





# Несоответствие на окороке точечные кровоизлияния





# Несоответствие на окороке: лимфоузел



# Несоответствие на окороке: хрящ





# Зажиренность на окороке





# Несоответствие на окороке: остатки шкуры

