

Класс Паукообразные



Греческая мифология



Арахна

Vae victis



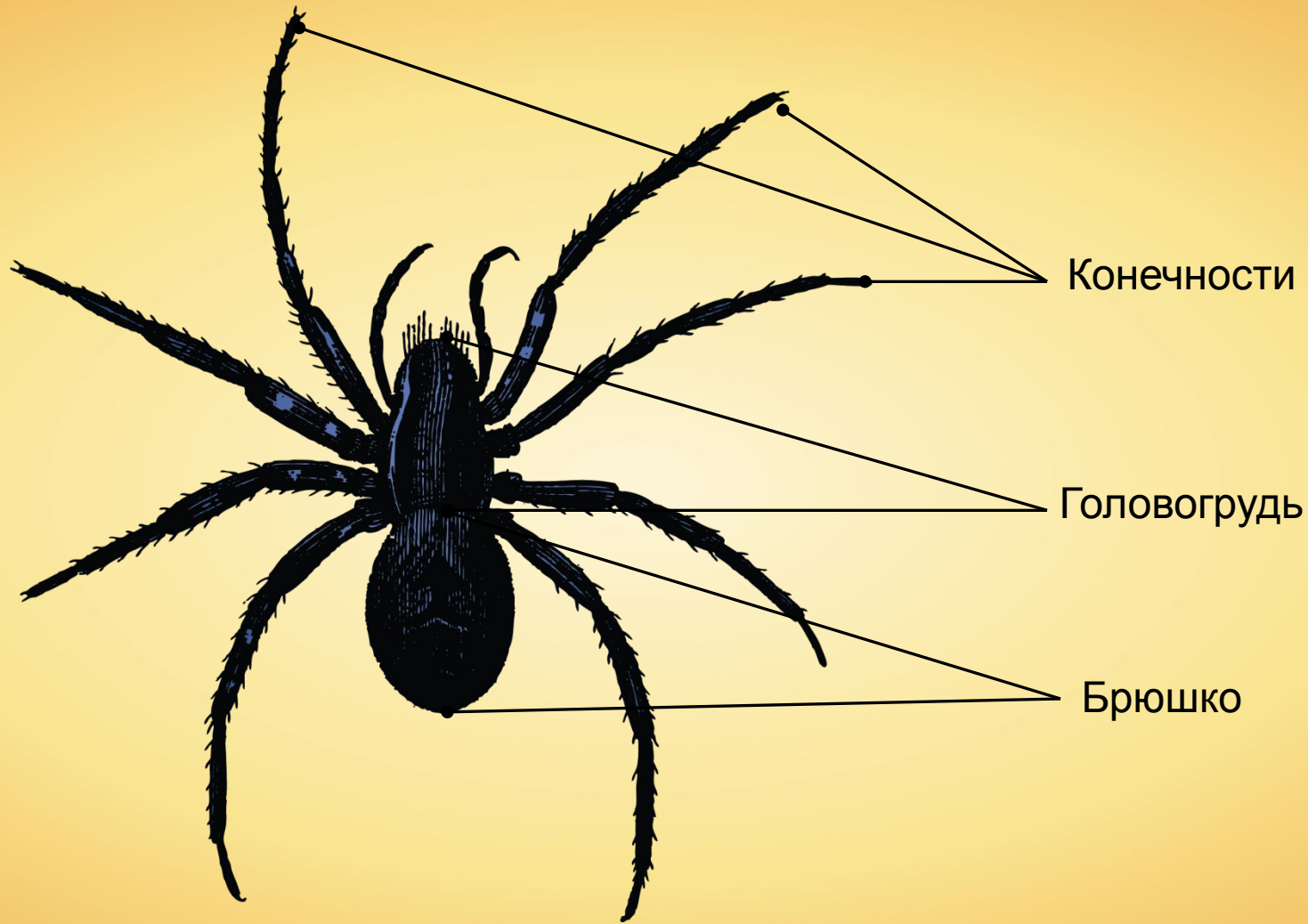
shakko

Афина

Внешний вид



Тело пауков состоит из двух частей — **головогруды** и **брюшка**.



Конечности

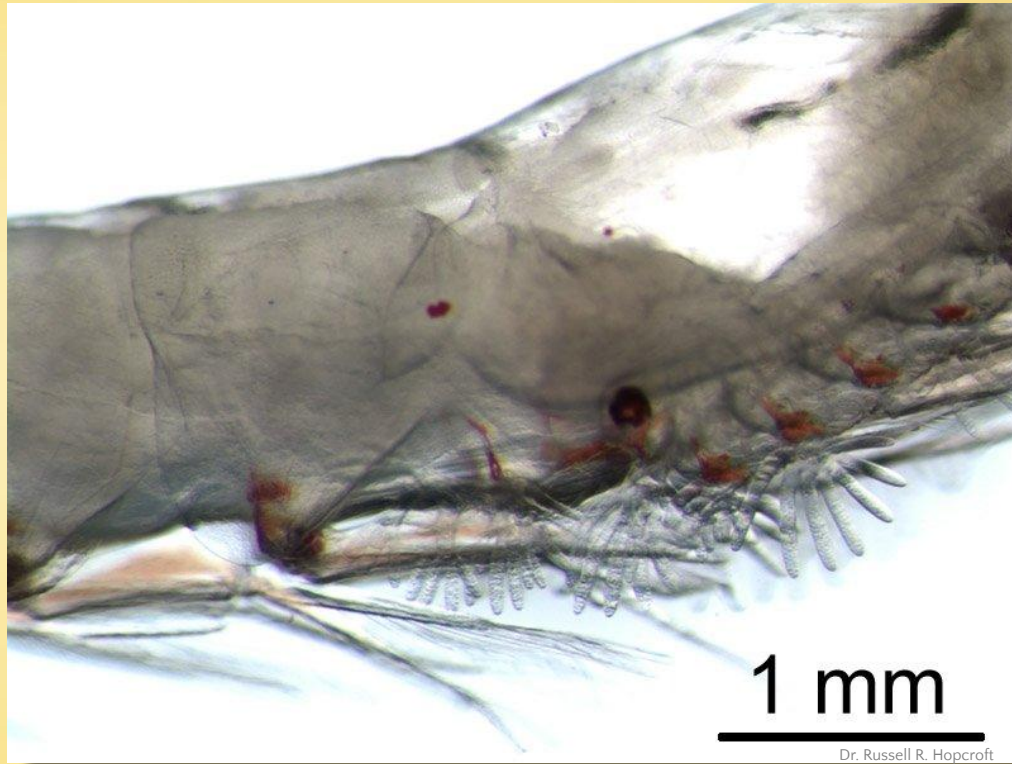
Головогрудь

Брюшко

Дыхательная система паукообразных



Дыхательная система ракообразных

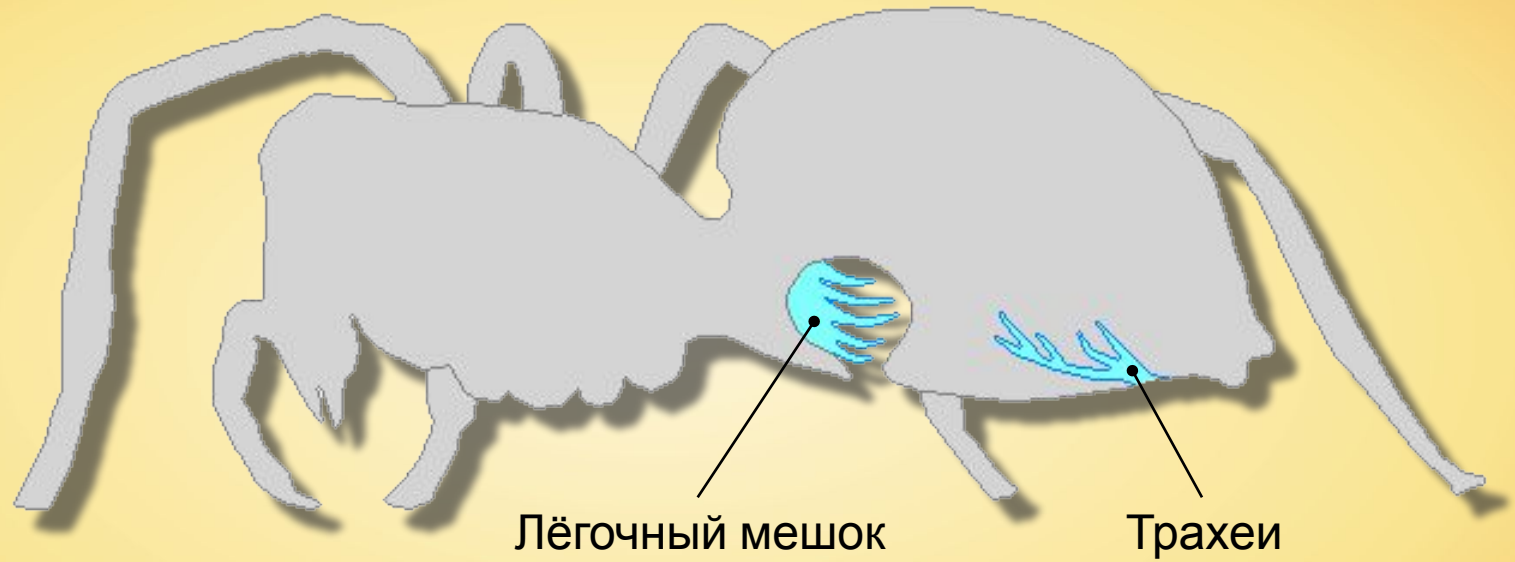


1 mm

Dr. Russell R. Hopcroft

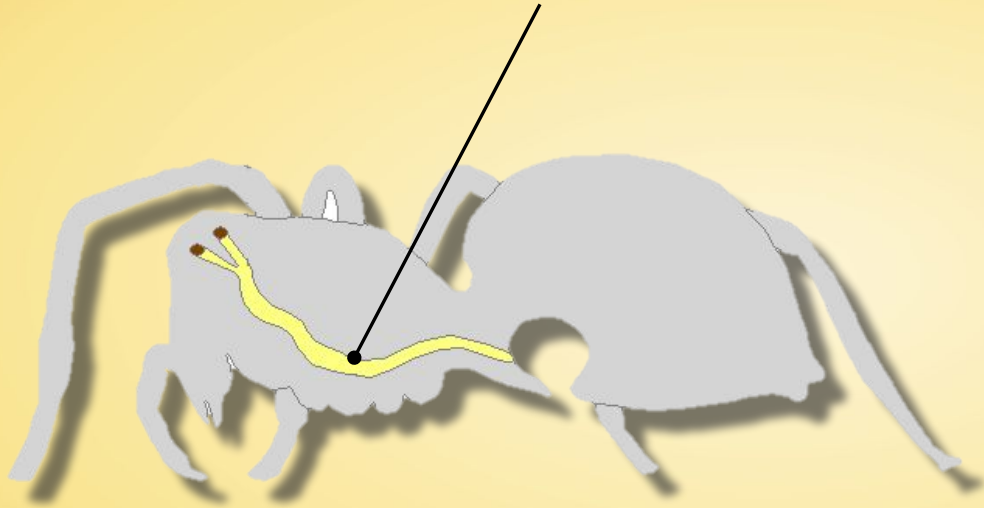
Жабры у ракообразных

Дыхательная система паукообразных



Нервная система паука

Нервная система



Органы чувств

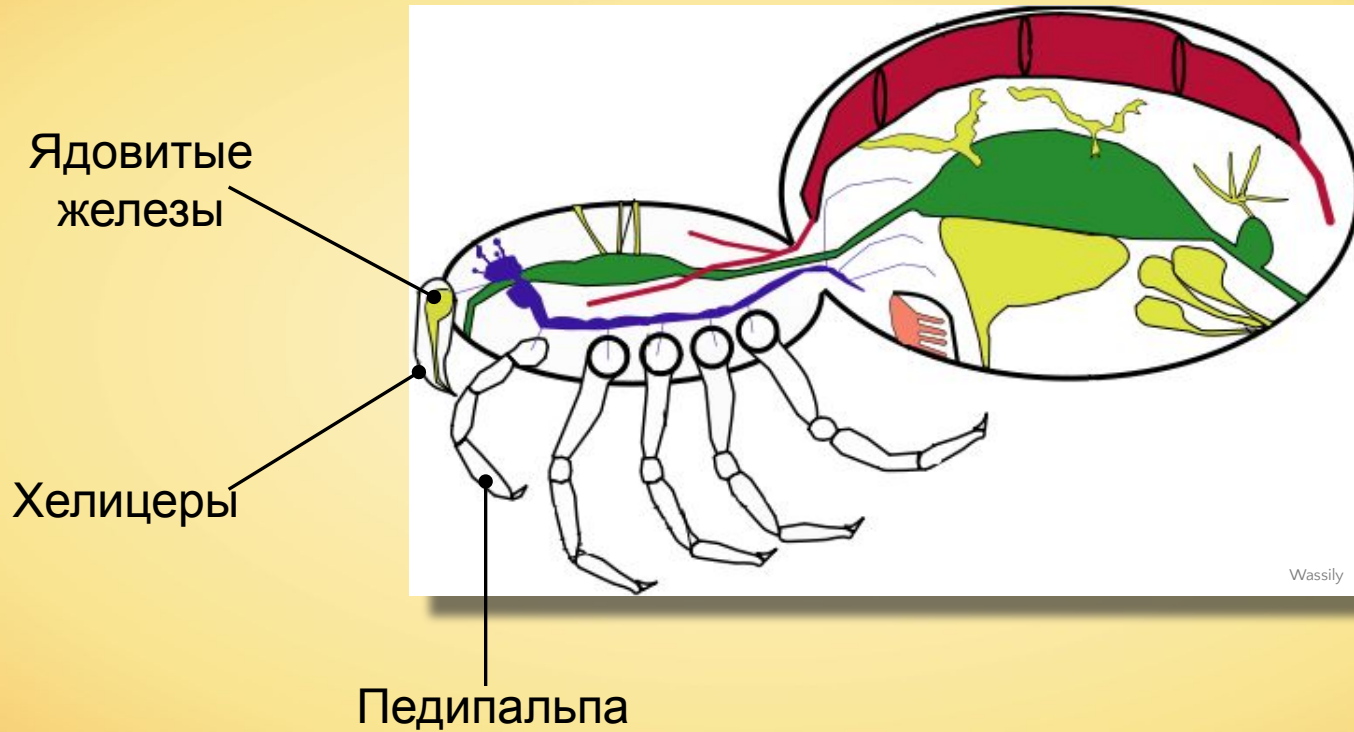


Органов чувств
паукообразных –
осязательные волоски и
просто устроенные глаза.

Пищеварение паука является внекишечным.



Ядоносный аппарат паукообразного

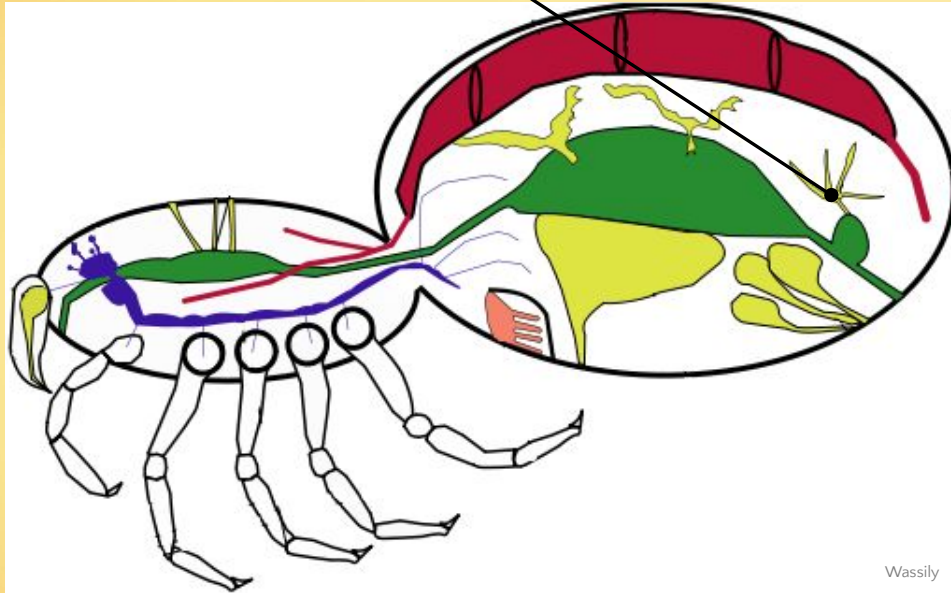


На конце брюшка паукообразных располагается ряд бородавок и паутинных желёз.

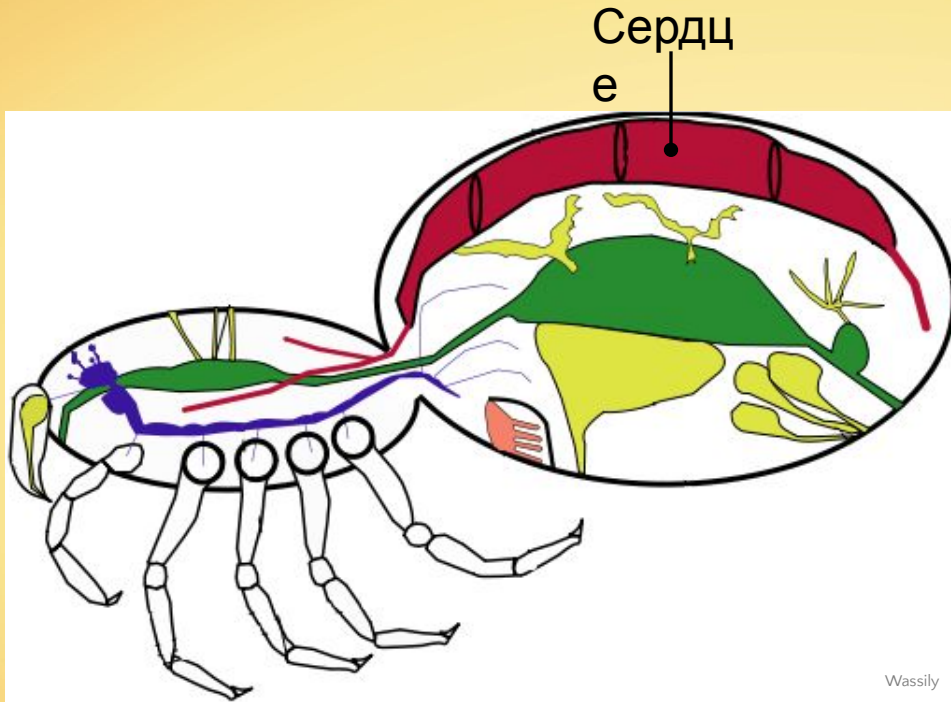




Мальпигиевы сосуды

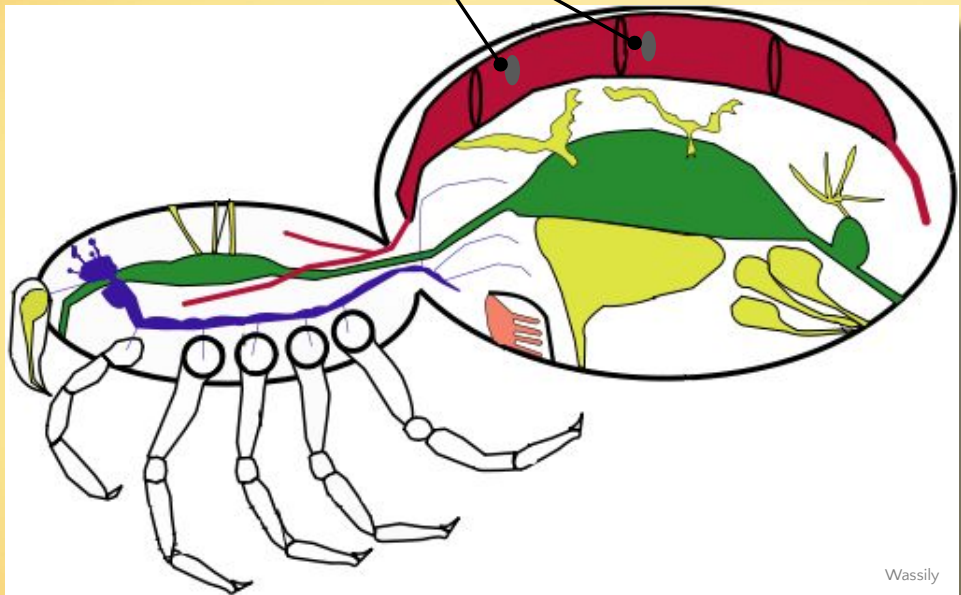


**Мальпигиевы
сосуды –**
это система слепо
замкнутых канальцев,
открывающихся в
кишечник паукообразного
и осуществляющих
выделительную функцию.



Кровеносная система незамкнута, гемолимфа направляется по телу сердцем.

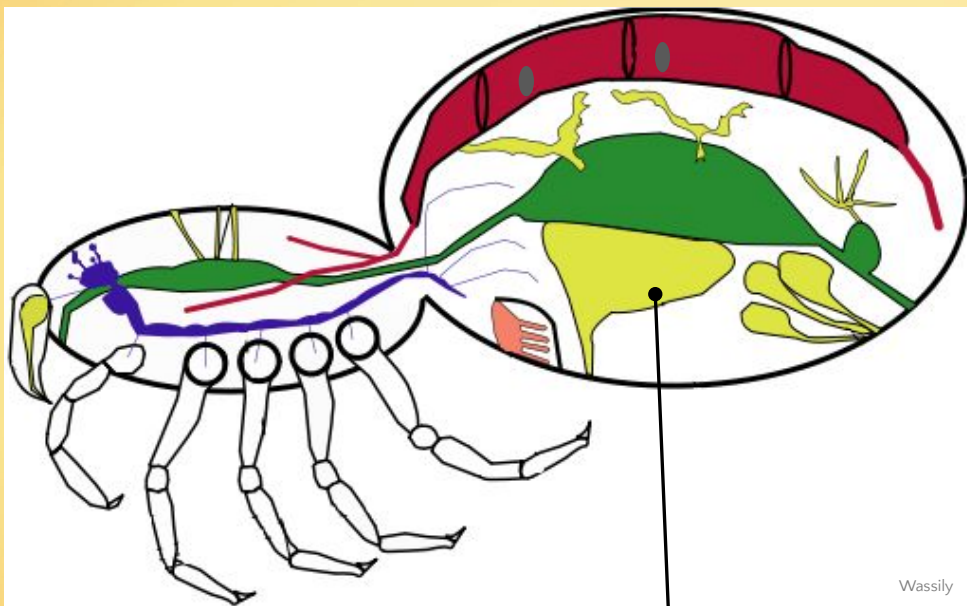
Остии



ОСТИИ –
это отверстия,
принимающие
гемолимфу в сердце.



Половой диморфизм – это внешние различия между особями одного вида, но разных полов.



Половая
железа





Оплодотворение **внутреннее**. Яйца откладываются через определённое время после спаривания.



Самки могут помочь
молоди выбраться,
раскрывая швы
оболочки кокона.

ИНСТИНКТ –

врождённая форма поведения, заключающая в себе определённый тип поведения, ведущий к сохранению вида.

