



И. Машков, П.
Кончаловский

Бросить Пушкина,
Достоевского, Толстого
и проч. и проч. с Парохода
современности»



«Кто не забудет своей первой
любви, не узнает последней»



«Всех нас объединяла тогда потребность
пойти в атаку против старой живописи»

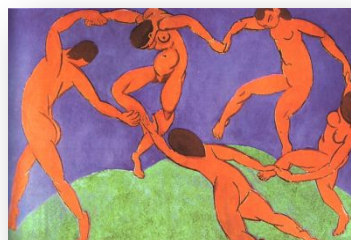




«Бубновый валет» объединение раннего русского авангарда с 1910-1916 гг.



Цель – отрицание академизма и реализма 19 века в пользу традиций **постимпрессионизма** (П. Сезанна), западно-европейского авангарда: **фовизма, кубизма**

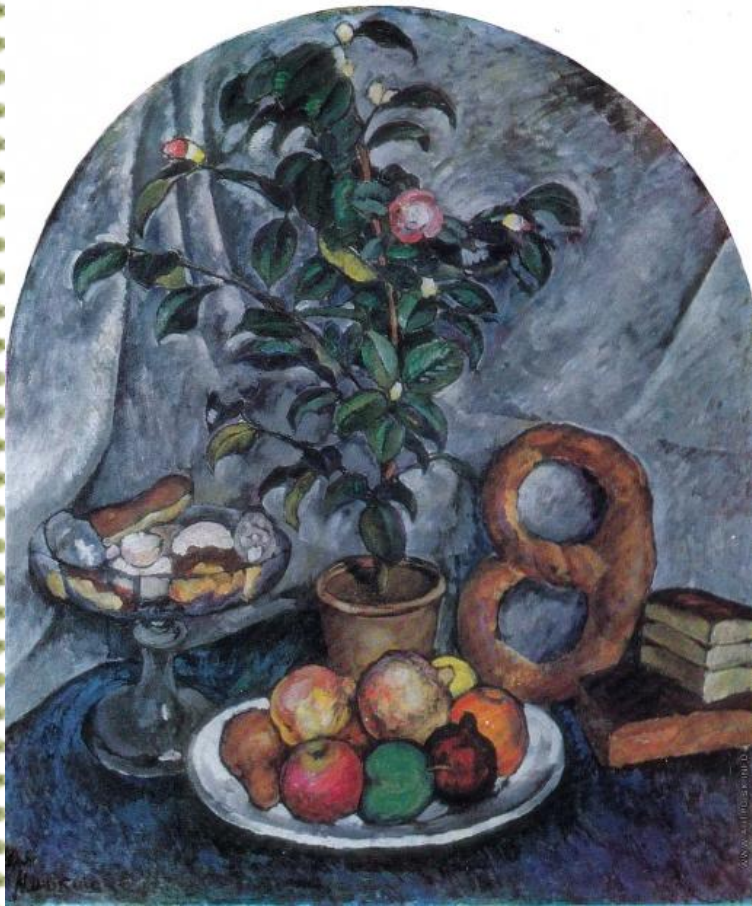


Черты живописи:

- четкая конструкция картин,
- намеренная деформация форм,
- повышенная экспрессия



**Илья Машков
(1881-1944)**



**«Натюрморт с
камелией», 1913, х.м.,
ГТГ**



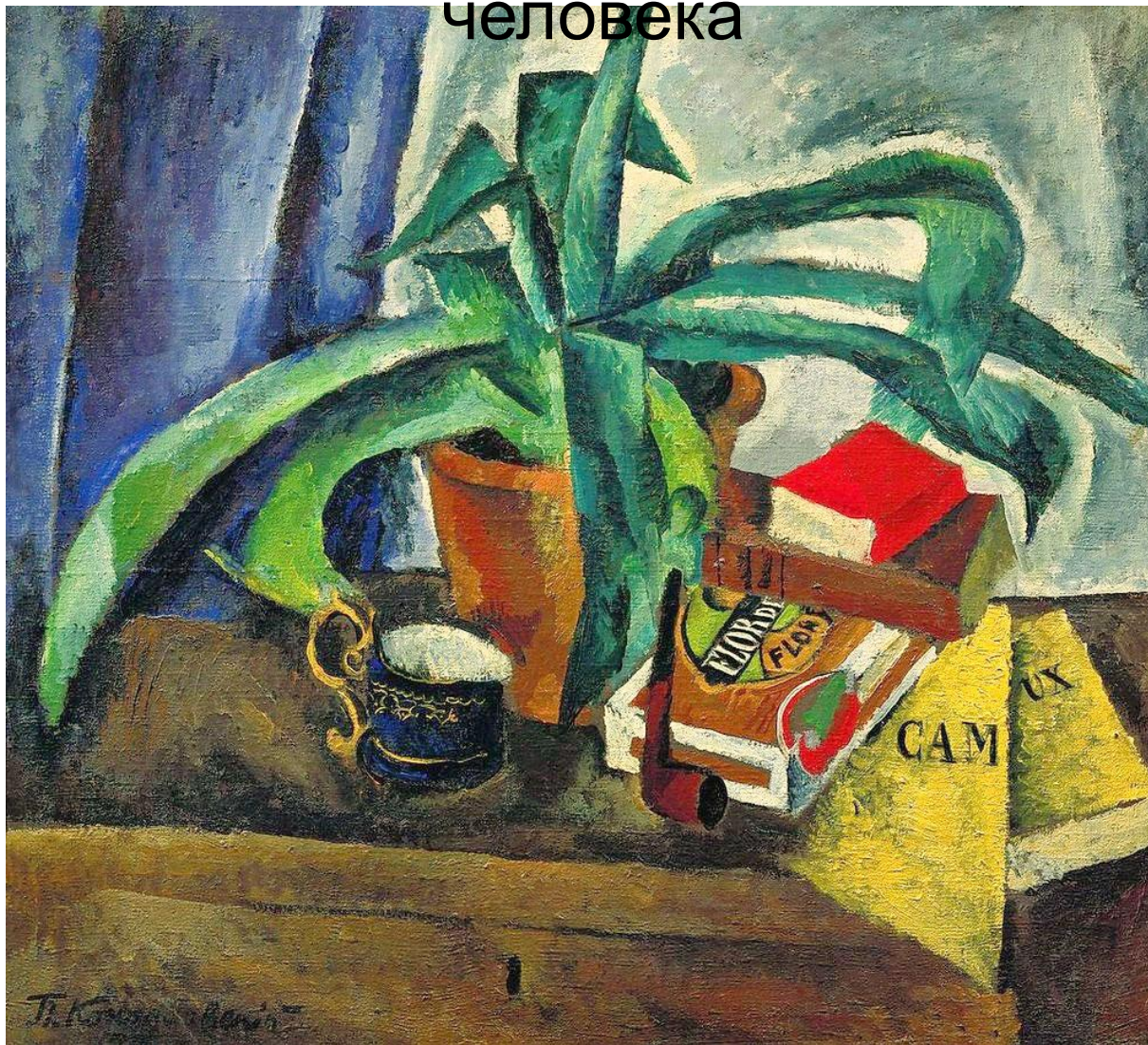
«Синие сливы», х.м., 1910, ГТГ



**Петр Кончаловский
(1876 – 1956)**

Автопортрет в сером

Вещи завоевывают пространство
человека



«Агава», х.м., 1916, ГТГ



Рабочее место художника

**«Сухие краски»,
1913, ГТГ**

Постановочный портрет в роли «восточного человека»



«Портрет художника Якулова», 1910, ГРМ

Образ сильного мужественного человека



«Матадор», 1910, ГРМ

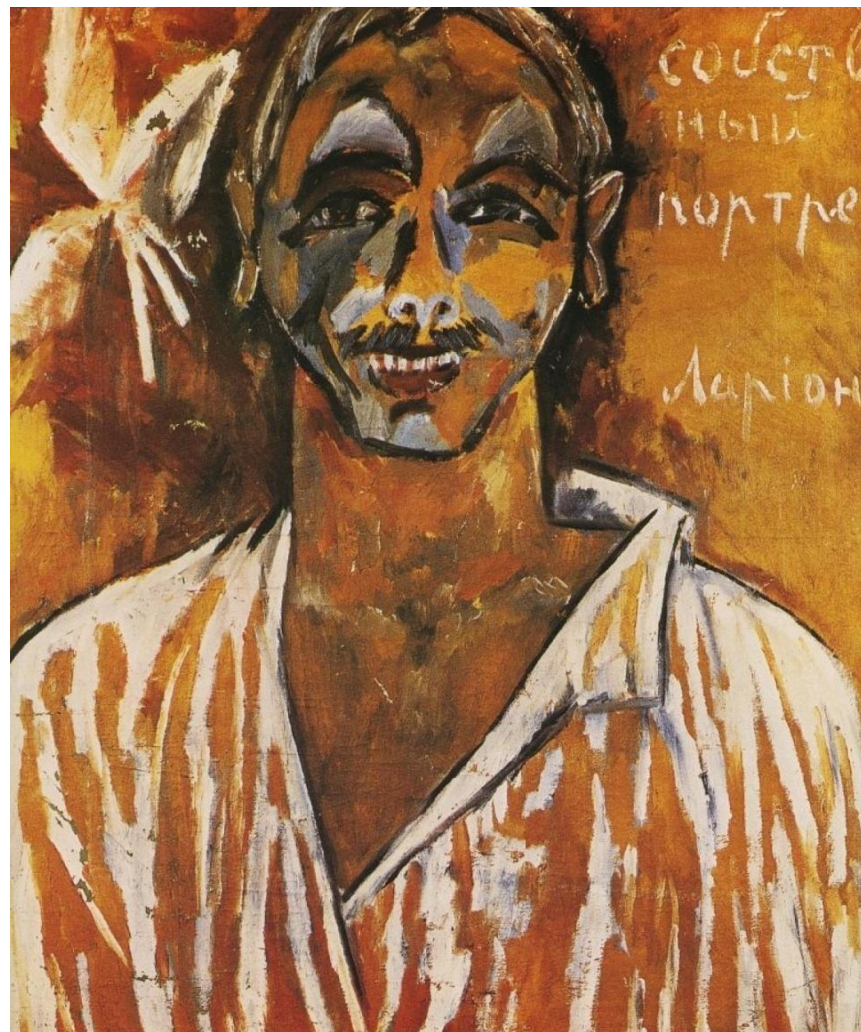
Наталья
Гончарова

(1881-1961)



Автопортрет с желтыми
лилиями

Михаил Ларионов
(1881-1964)



Собственный
портрет

Направление «лучизм»



«Петух»

Неестественность разворота фигуры, ироничное сравнение с «Венерой»



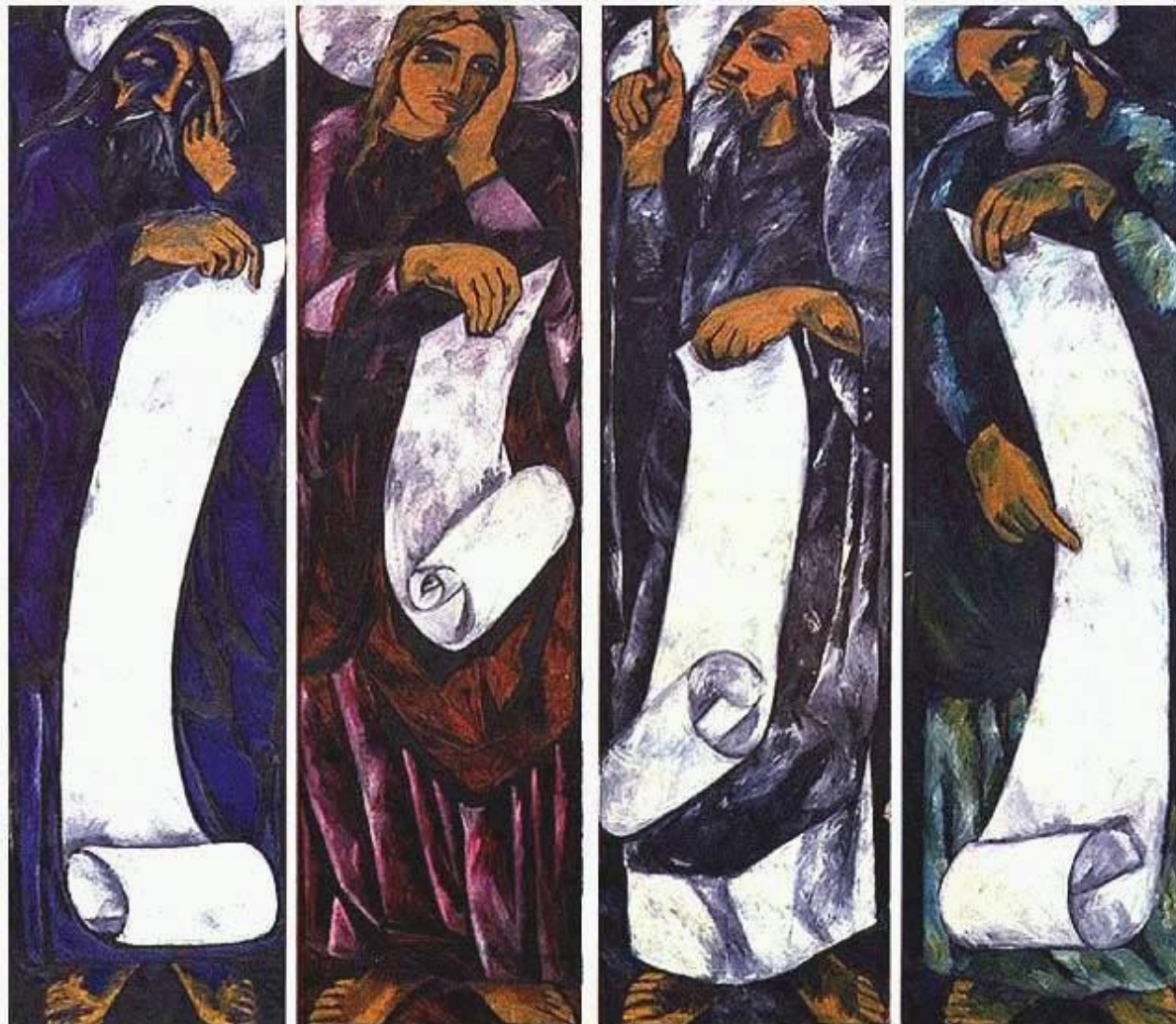
Ларионов «Отдыхающий солдат», 1911,
ГТГ

Крестьянки, словно деревянные куклы, символ
обновления живописи



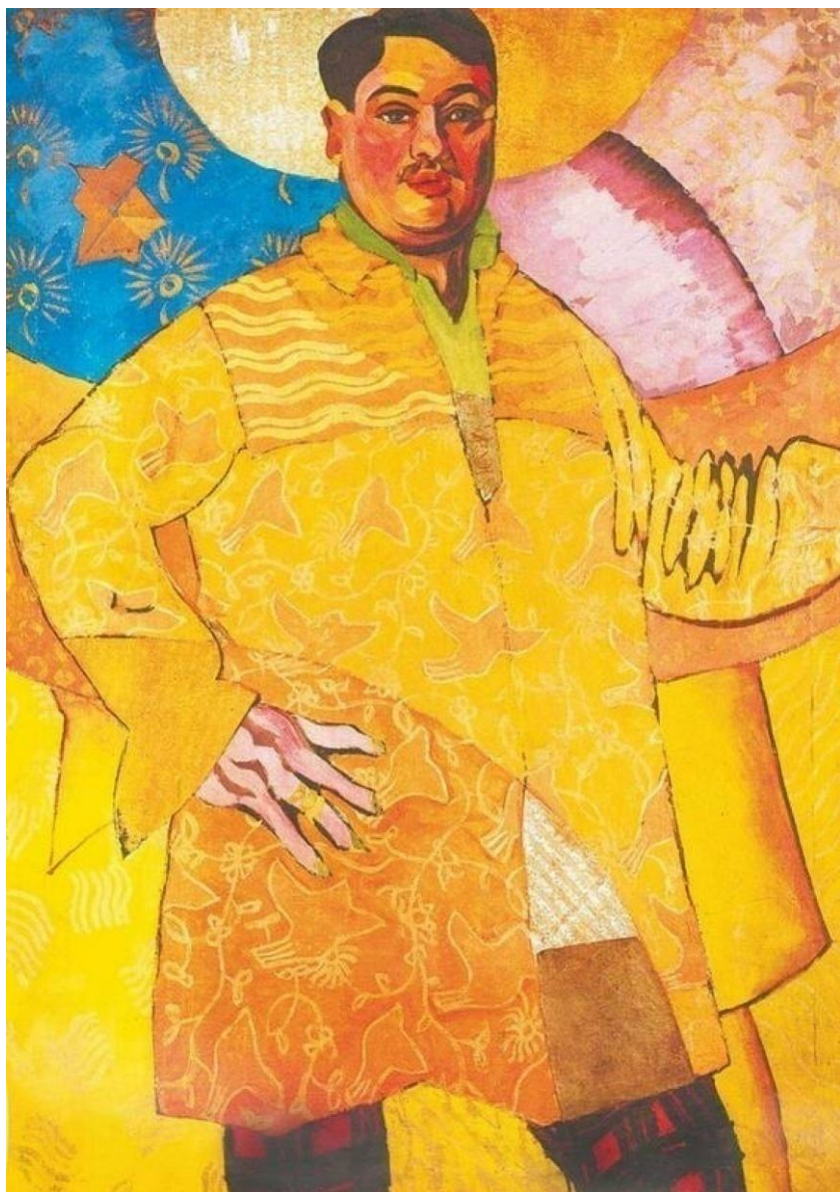
Гончарова «Мытье холста», 1910,
СТГ

Четыре фигуры проступают сквозь синий фон,
объединенные позами и свитками в руках



Гончарова «Четыре Евангелиста»,

1911. ГТГ



**Аристарх Лентулов
(1882-1943)**

Автопортрет «Великий
художник»

Цветовые плоскости и полукружия создают
звуковые волны



«Звон. Колокольня Ивана Великого»,
1915. ГТГ

Калейдоскоп цветowych плоскостей



«Собор Василия Блаженного», 1913,



**Марк Шагал
(1887-1985)**

Среди холодной палитры выделяется желтая церковь, за которой человек-странник сверху осматривает город

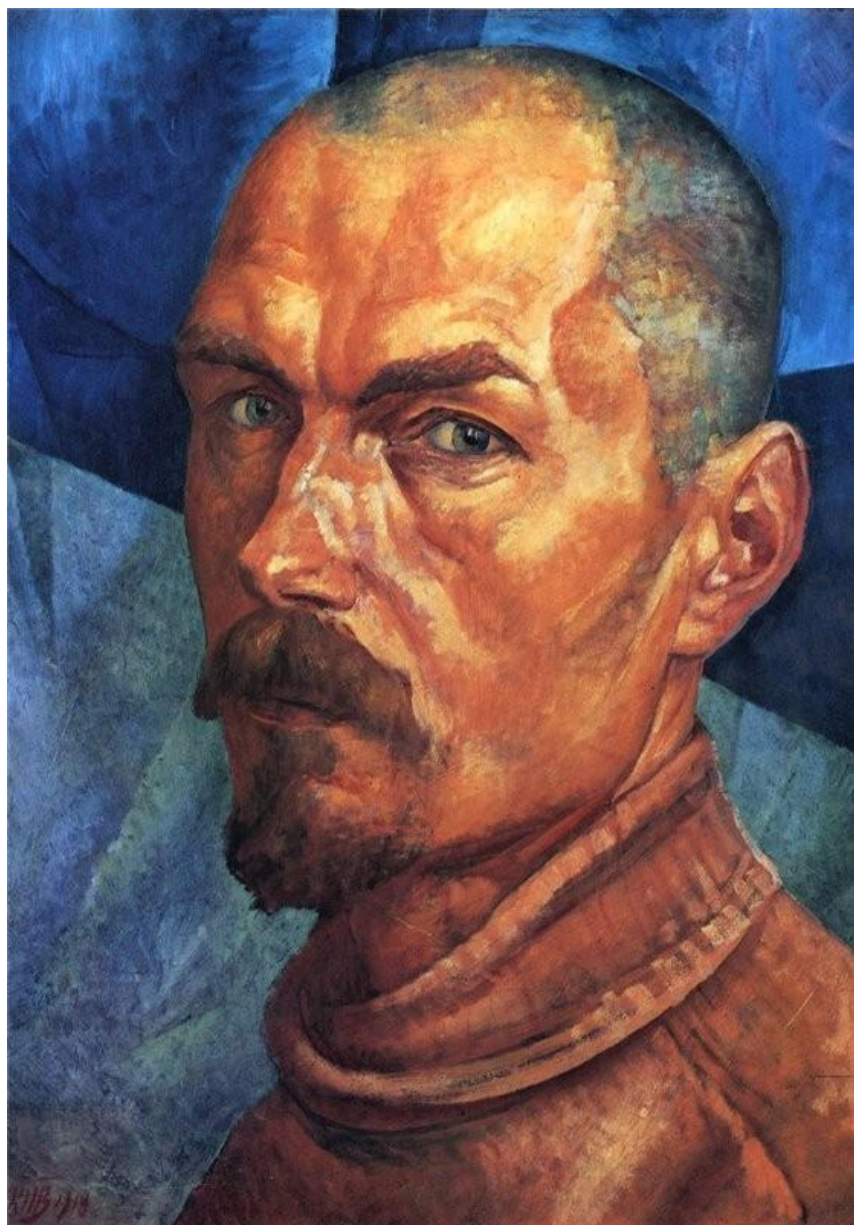


**«Над Витебском», 1913, ЦСИ Жоржа Помпиду
(Париж)**

Посвящается жене, все детали дополняют тему свадьбы



«Венчание», 1918, ГТГ



**Кузьма Петров-
Водкин (1878-1939)**

Ассоциация с образом Георгия-победоносца



«Купание красного коня», 1912, ГТГ

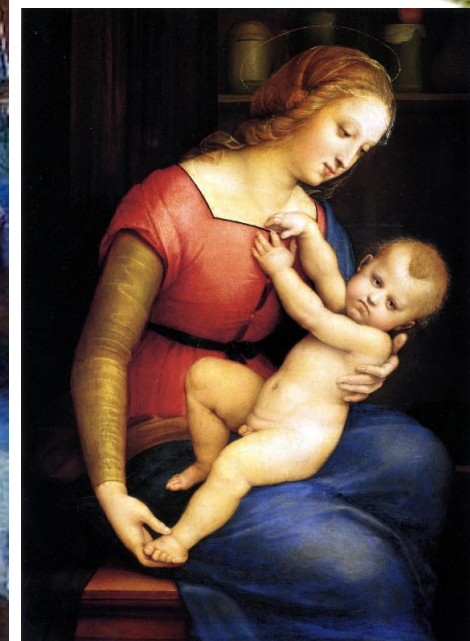
Напоминает Мадонн эпохи Ренессанса, в любимой
красной цветовой гамме



Рафаэль
«Мадонна
Конестабиле»



«Мать», 1912, ГТГ



Рафаэль
«Мадонна
Орлеанская»