

# Деревья

## АНТОНИМЫ



Уроки логопеда



ДЕРЕВО ВЫСОКОЕ -



ДЕРЕВО МОЛОДОЕ -



ВЕТКИ ДЛИННЫЕ –



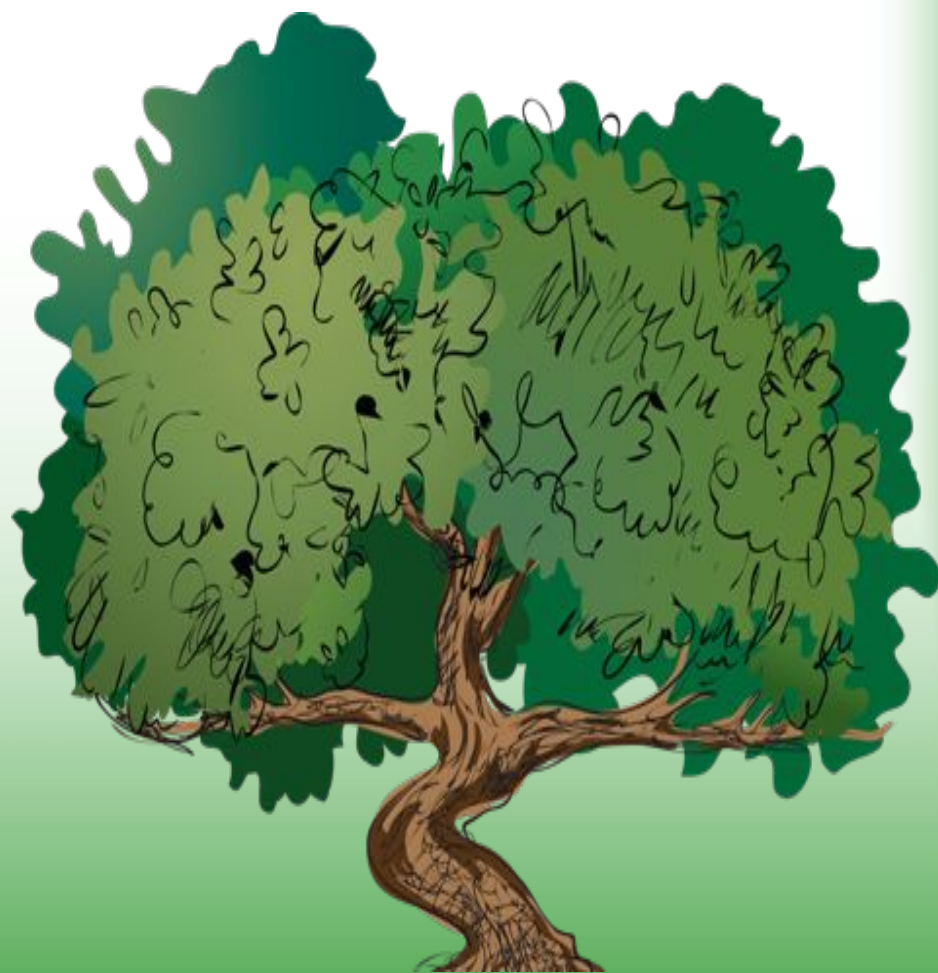
ЛИСТЬЯ ТЁМНЫЕ –



ЛИСТ БОЛЬШОЙ –



СТВОЛ ТОЛСТЫЙ-



СТВОЛ ПРЯМОЙ -





КОРНИ ДЛИННЫЕ –

**МОЛОДЦЬ!!!!**

