

ДЕПАРТАМЕНТ ОБРАЗОВАНИЯ ГОРОДА МОСКВЫ
ГОСУДАРСТВЕННОЕ БЮДЖЕТНОЕ ПРОФЕССИОНАЛЬНОЕ
ОБРАЗОВАТЕЛЬНОЕ УЧРЕЖДЕНИЕ ГОРОДА МОСКВЫ
ОБРАЗОВАТЕЛЬНЫЙ КОМПЛЕКС ГРАДОСТРОИТЕЛЬСТВА «СТОЛИЦА»
(ГБПОУ ОКГ «СТОЛИЦА»)

*Курсовая работа
на тему :*

«Проектирование 10-ти этажного жилого здания»

Выполнил: Грибков Александр Сергеевич

Руководитель: Андреева Любовь Николаевна

Москва 2017

Актуальность



Актуальность проекта выражена в популяризации высотных вместительных зданий.

Цель



Проектирование 10-ти этажного жилого здания, отвечающего требованиям СНиП и всем нормам ГОСТ.

Задача проекта

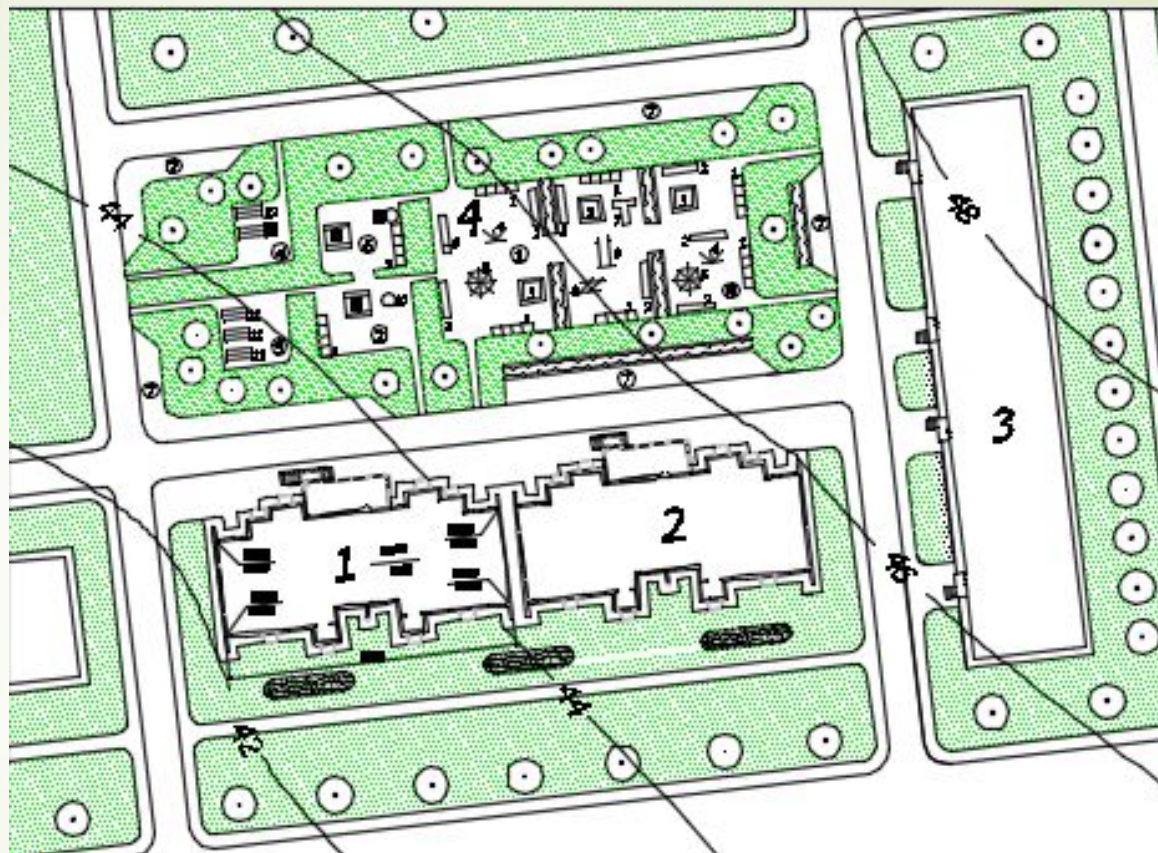


Спроектировать здания по всем канонам нашего века, а так же отвечающим всем стандартам и рамкам СНиП.

Генеральный план

Размер участка застройки – 20м x 41м

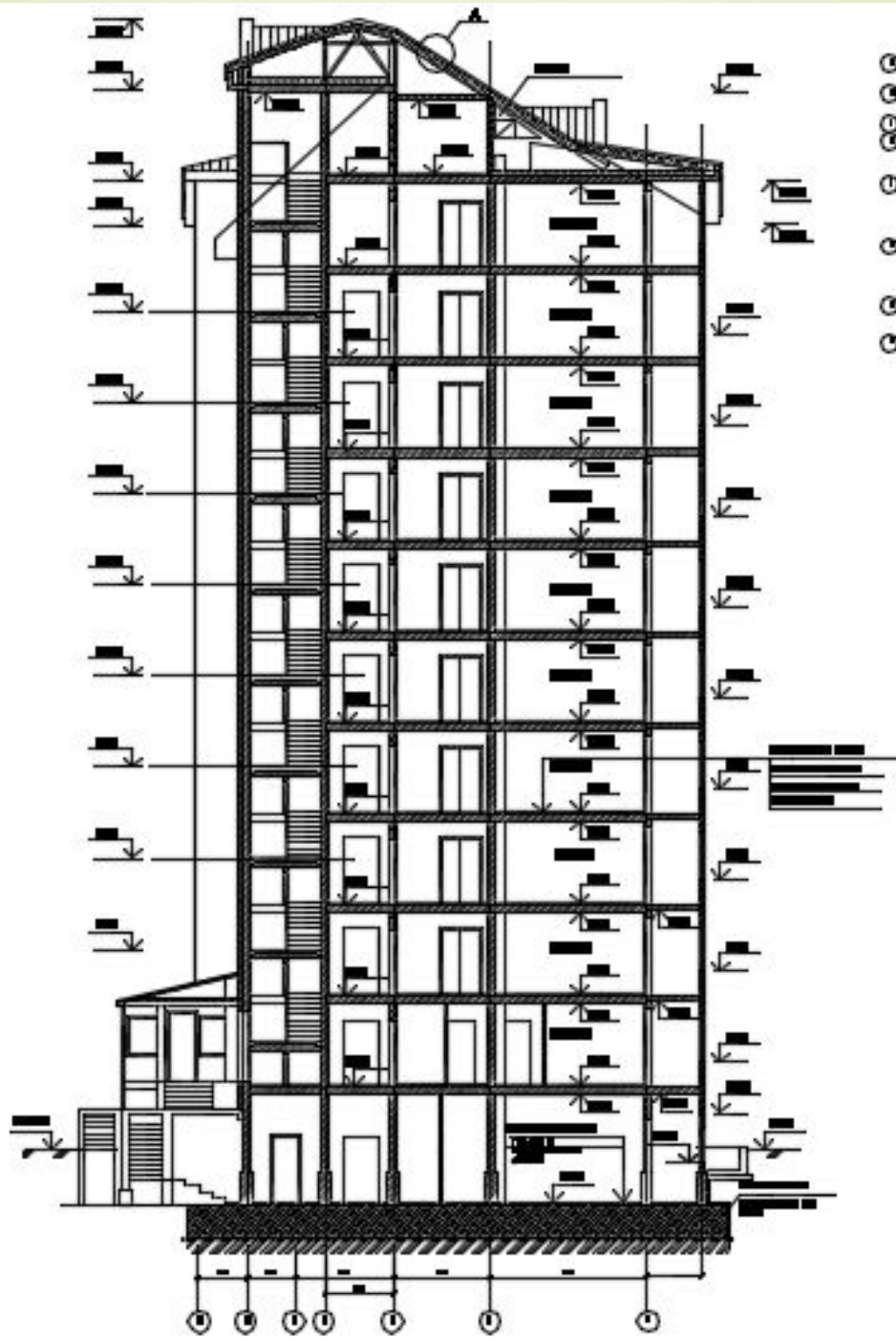
На территории участка кроме проектируемого здания находятся: зеленые насаждения, дорога, тротуар, детская площадка, малые архитектурные формы.



решение

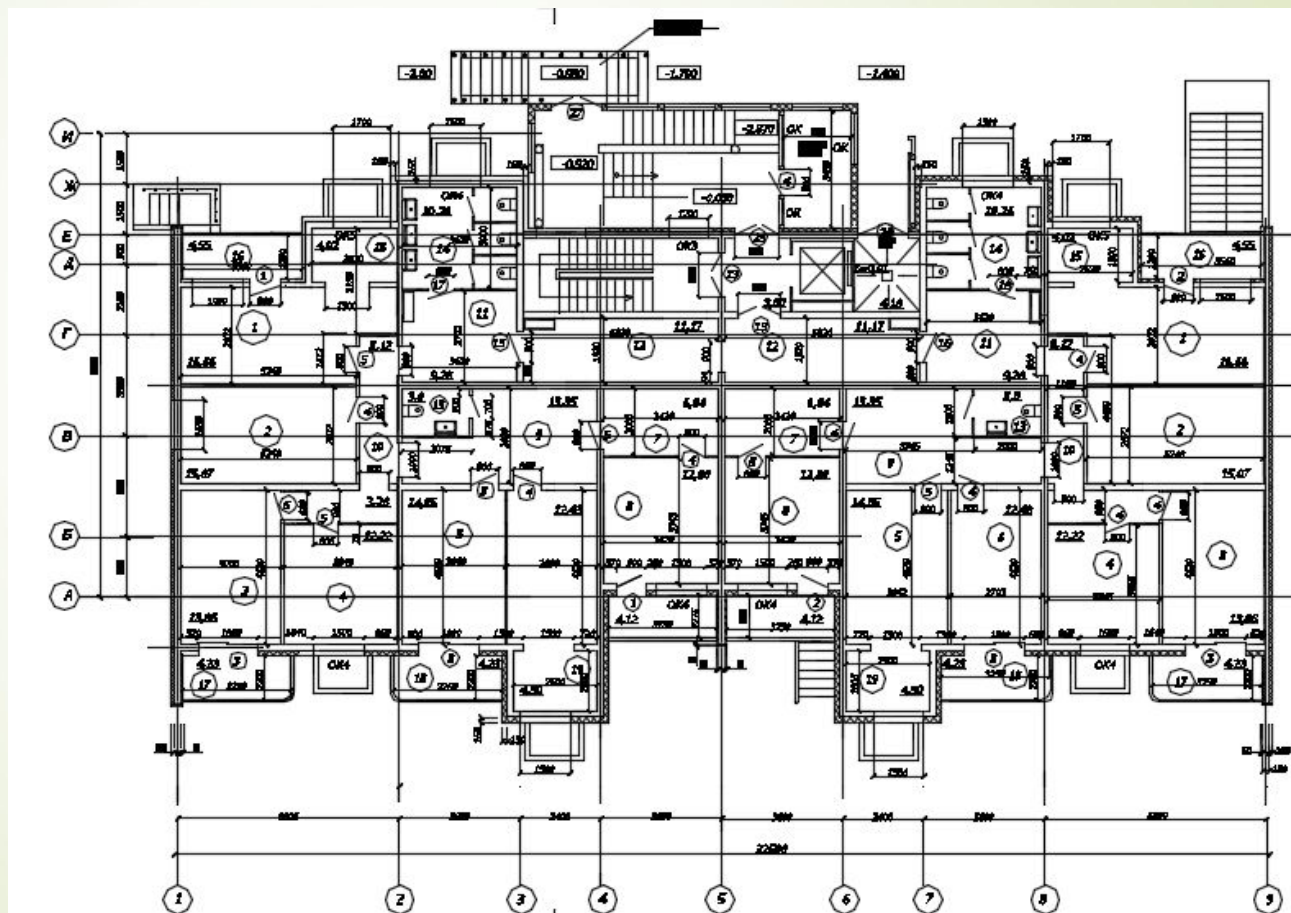


Пректируемое здание в форме сложной фигуры, его размеры в плане: длина – 32,4м, в ширина – 15,5м. Высота здания - 32,8 м.



План первого этажа

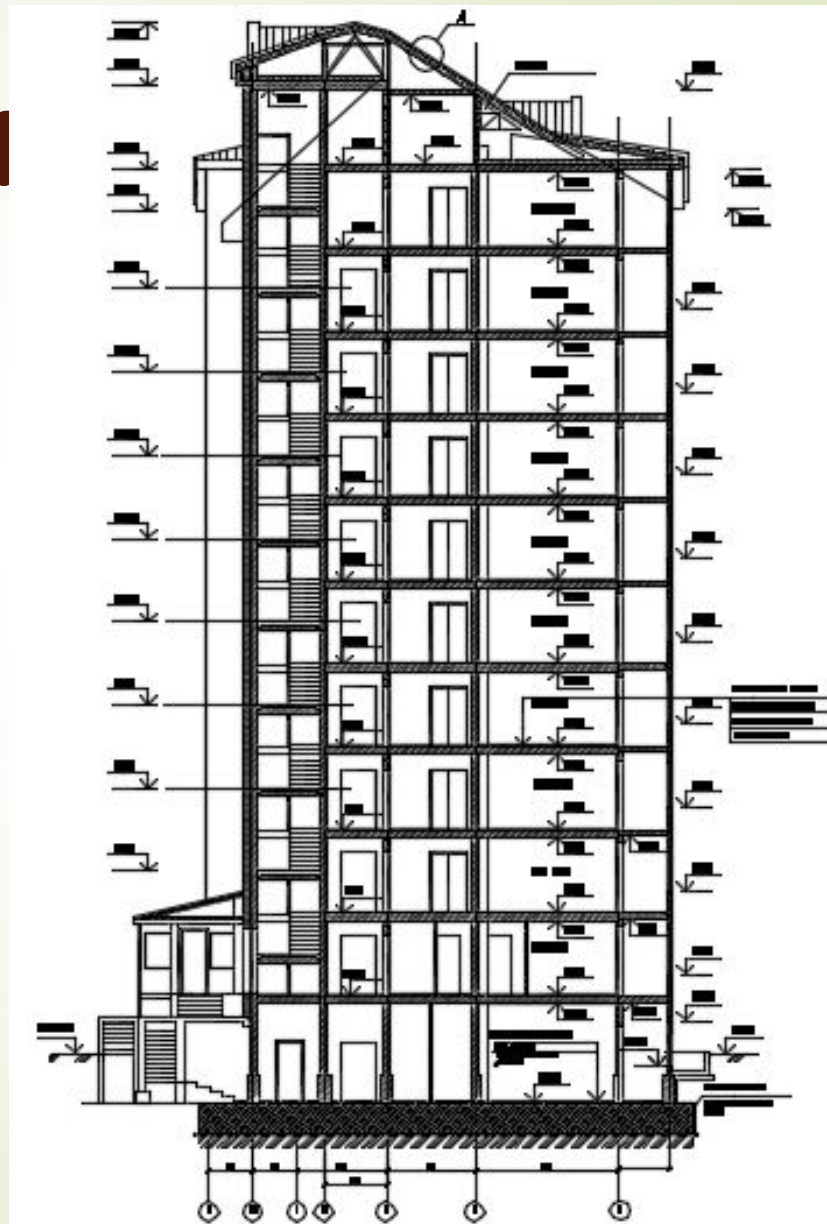
- Сложное в плане здание, которое соединяется с таким же, уже построенным, зданием, которые соединяются внешними стенами.



Конструктивная

гаси

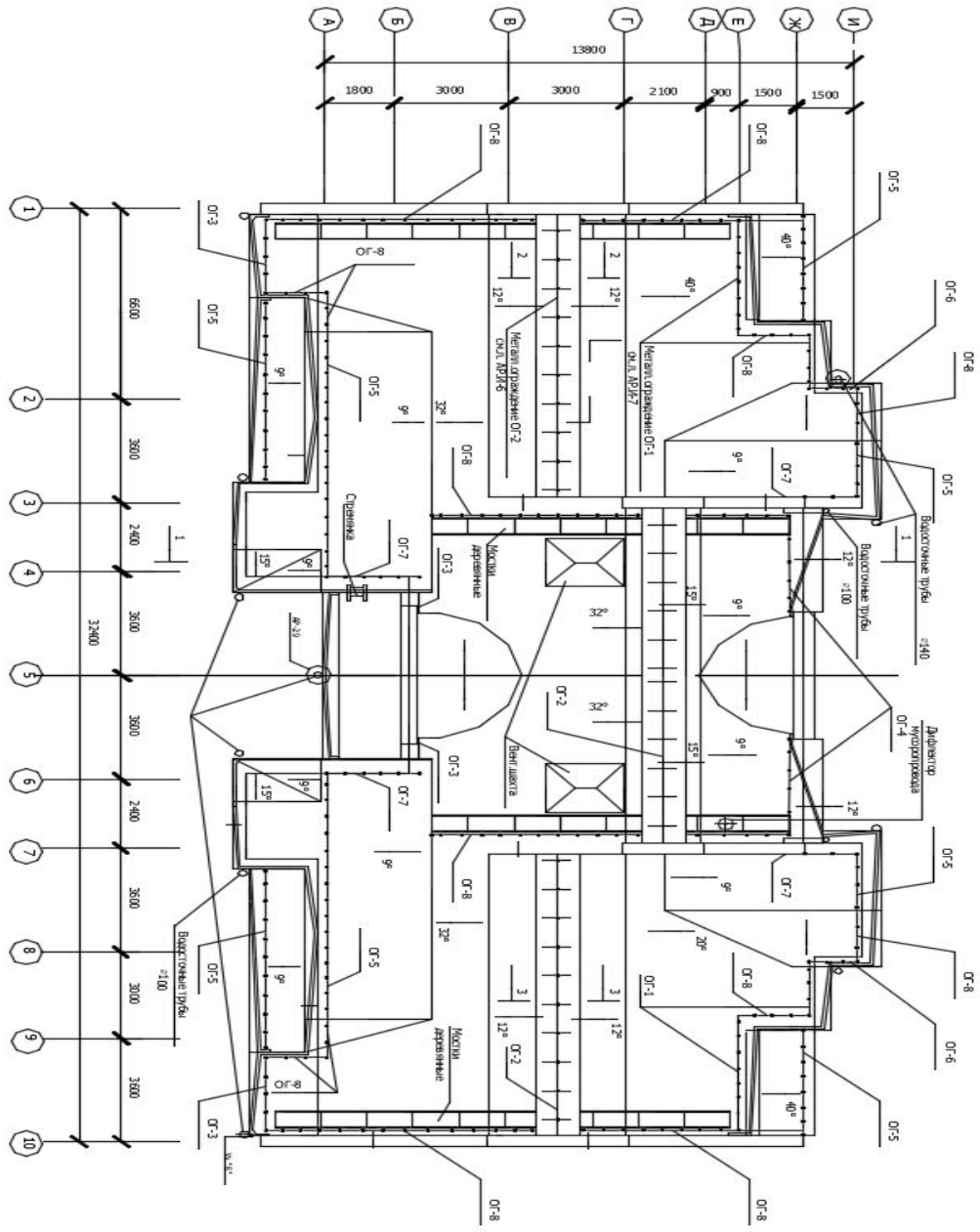
- В жилом здании в роли несущих стен и плит перекрытий используются монолитные железобетонные конструкции.




План кровли


По

выравнивающему
слою укладывается
рулонный
гидроизоляционный
материал рубемаст.





2 РАСЧЕТНО -
КОНСТРУКТИВНАЯ
ЧАСТЬ





Экономический

раздел
В экономической части проекта
был произведен расчет сметной
стоимости всех рабочих процессов
ЖИЛОГО ЗДАНИЯ

№ пп	Номера сметных расчетов (смет)	Наименование работ и затрат	Сметная стоимость, млн. руб.					Средства на оплату труда, тыс. руб.	Показатели единичной стоимости	
			строительных работ	монтажных работ	оборудования, мебели, инвентаря	прочих	всего			
1	2	3	4	5	6	7	8	9	10	
Раздел. 1 Стоимость отдельных видов работ										
1	2-01-1	Общестроительные работы	42,5452	28,3635			70,9087	6,26002	18511,6	
		Отопление (6,9% от графы 4)	2,9356				2,9356	0,259	766,4	
		Вентиляция (5,6% от графы 4)	2,3825				2,3825	0,21033	622	
		Водопровод (0,85% от графы 4)	0,3616				0,3616	0,0319	94,4	
		Электроосвещение (4,6% от графы 5)		1,3047			1,3047	0,1152	340,61	
		Электромонтажные работы и монтаж								
		слаботочных устройств (6% от графы 5)		1,7018			1,7018	0,15024	444,3	
		Электрооборудование (1% от графы 5)		0,283635			0,283635	0,025	74	
		КИП и А (0,7% от графы 5)		0,19854			0,19854	0,0175	51,8	
		Лифты и прочее (11,7% от графы 5)		3,3185			3,3185	0,293	866,3	
		Итого по разделу 1		48,2249	35,170675			83,395575	7,36219	26284,5
	Раздел. 2 Средства на покрытие лимитированных строительству затрат									
			Временные здания и сооружения							
		6% от итога раздела 1	2,8935	2,1102			5,0037	0,4417		
		Дополнительные затраты по производству								
		работ в зимнее время (5% от итога раздела 1)	2,4112	1,7585			4,17	0,3681		
		Итого по разделу 2	5,3047	3,8687			9,1737	0,8098		
		Итого по смете	53,5296	39,039			92,569	8,172	26284,5	



Спасибо за внимание!