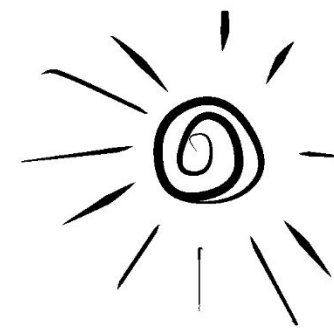




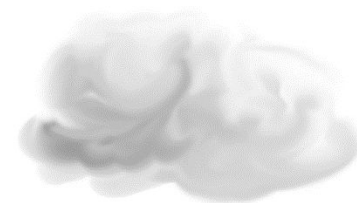
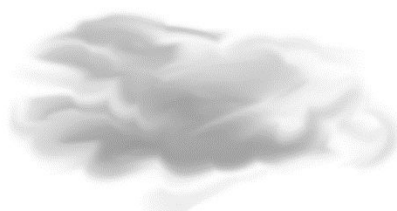
Бизнес-план как инструмент управления проектом

Анна Владиленовна Вершинина

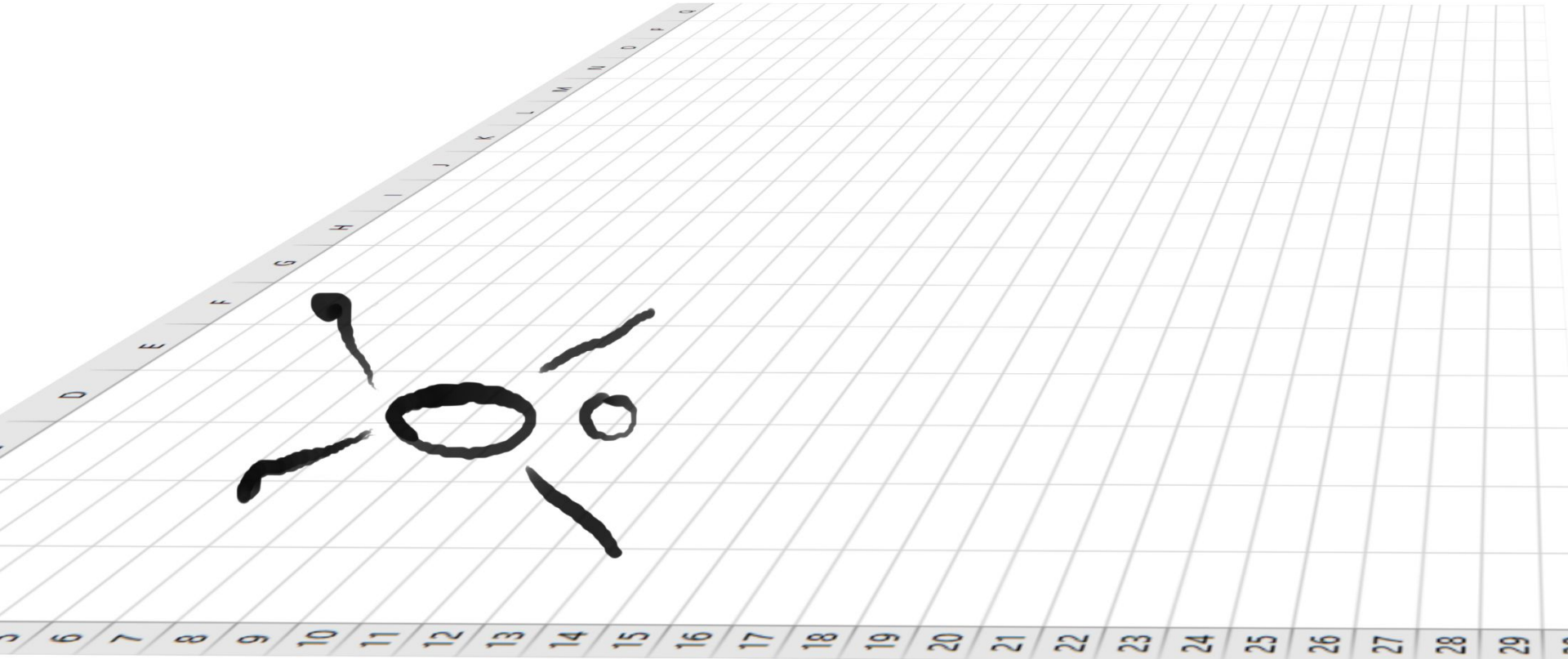
К.э.н., с.н.с. ФИЦ ИУ РАН (ИСА РАН)



Учёба
Теория



Работа Практика



800

5,38

12161

17

25

2000

1700

12

31680

41 168

12000

3000

1100

12

160

480000

0,49

800

5000

12

175000

160

12

10

365

16

220

37,5

амортизация

НДС

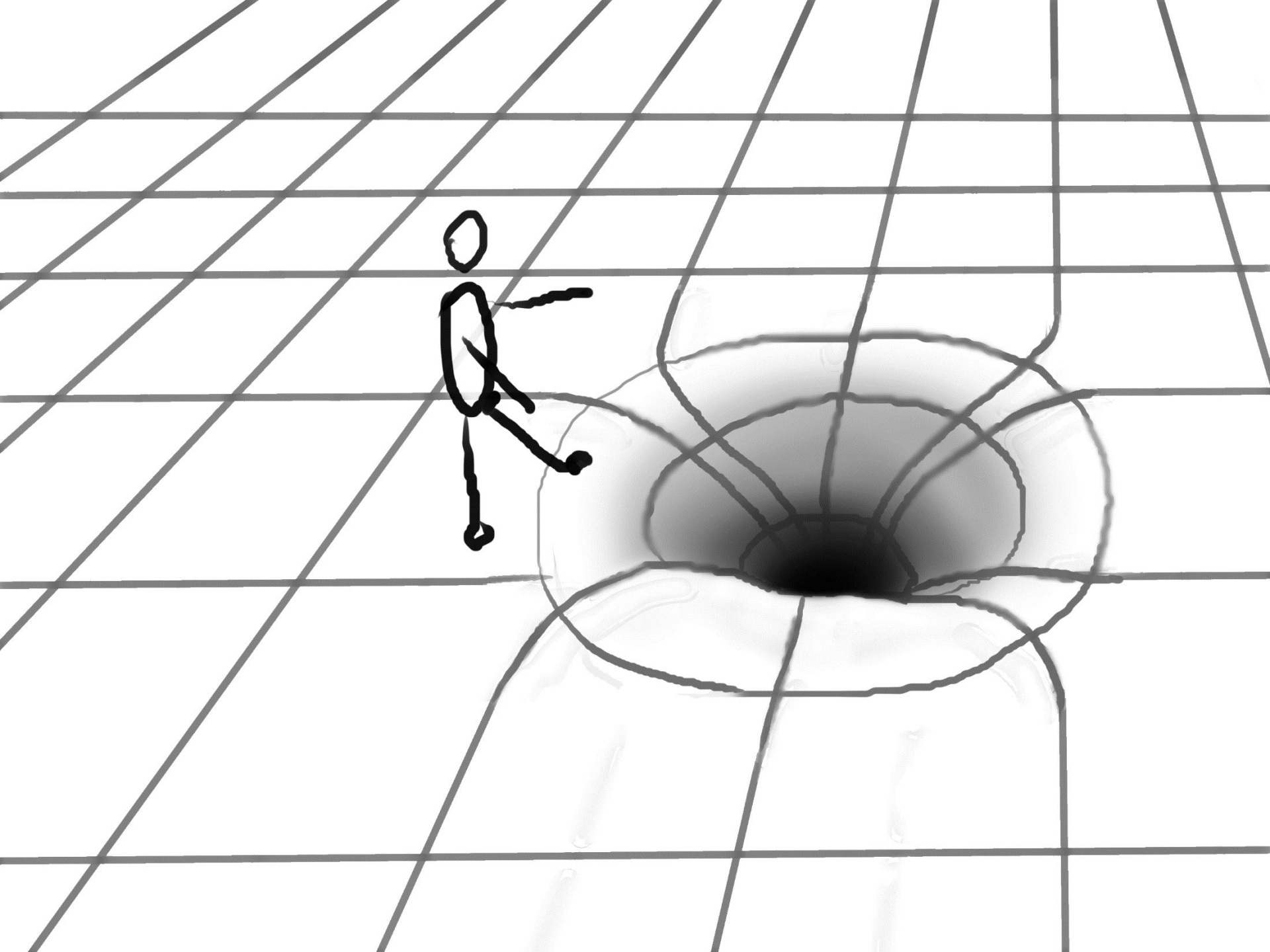
%

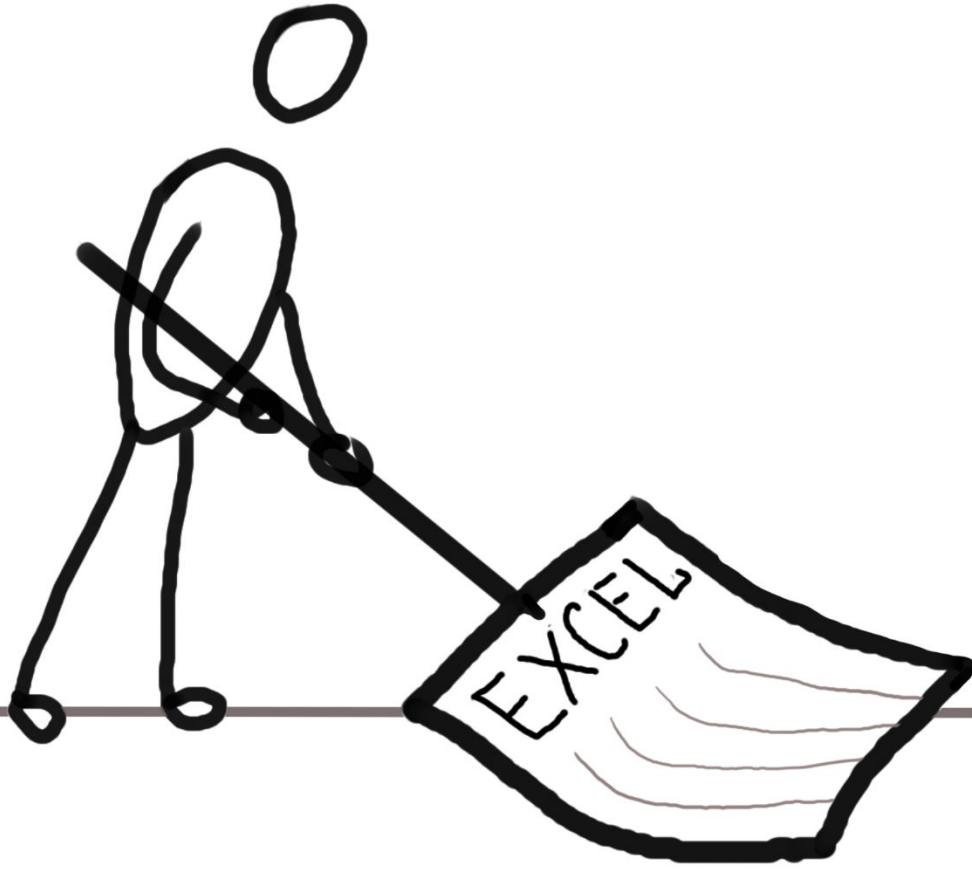
IRR

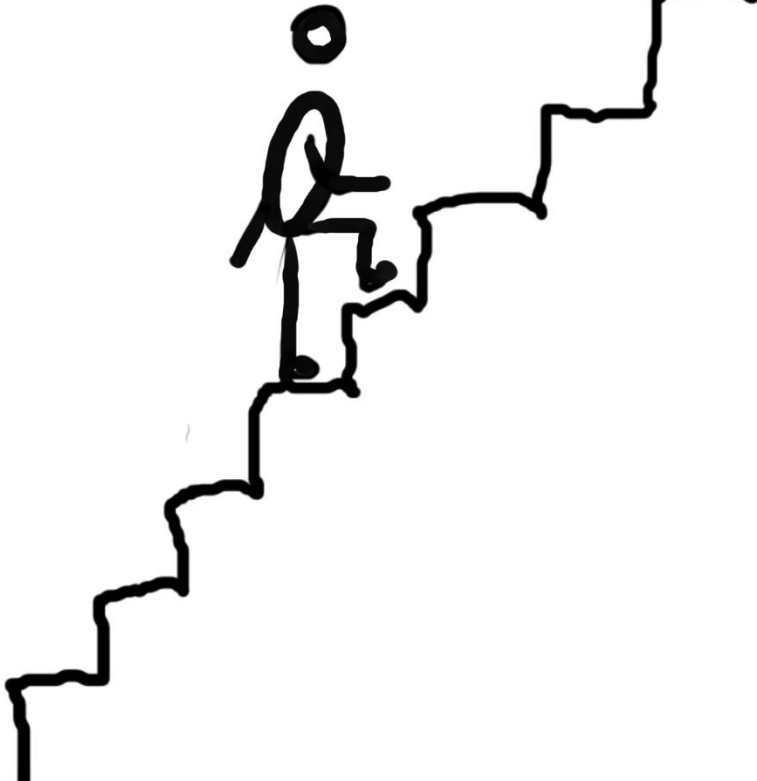
NPV

кредит









	A	B	C	D	E	F	G	H	I	J	K	L	M	N	O
1			ПРОЕКТ СОЗДАНИЯ КОНДИТЕРСКОГО ЦЕХА												
2			Проект в целом												
3			в рублях												
4			номер шага						3	4	5	6	7	8	
5									фев 18	мар 18	апр 18	май 18	июн 18	июл 18	
6			Содержание денежных потоков	злом	злом										
7						ИТОГО									
8			Денежные поступления от продаж			47 040 000		0	0	1 470 000	1 470 000	1 470 000	1 470 000	1 470 000	
9			Поступления от продаж мелким оптом	20	800	15 360 000				480 000	480 000	480 000	480 000	480 000	
10			Поступления от продаж в собственном магазине	30	1100	31 680 000				990 000	990 000	990 000	990 000	990 000	
11			Денежные оттоки												
12			Инвестиционные ДП			2 981 000	100 000	1 810 000	0	0	0	0	0	0	
13			Регистрация компании (ООО)			5 000									
14			Поиск производственного помещения (агентству)			108 000									
15			Аренда производственного помещения 200 м2	200	6 500										
16			депозит			108 000									
17			Ремонт помещения		1 000	200 000	100 000								
18			Покупка оборудования		2 500 000	2 500 000		1 750 000							
19			Получение разрешительной документации			60 000		60 000							
20			Операционные ДП			32 166 479	170 160	170 160	985 990	985 990	985 990	985 990	985 990	985 990	
21			месячная арендная плата		108 000	3 780 000	108 000	108 000	108 000	108 000	108 000	108 000	108 000	108 000	
22			Закупка сырья	55	400					660 000	660 000	660 000	660 000	660 000	
23			Электроэнергия печь	5,38	20					6 456	6 456	6 456	6 456	6 456	
24			Электроэнергия др оборудование	5,38	5					2 421	2 421	2 421	2 421	2 421	
25			Электроэнергия холодильники	5,38	0,4					6 198	6 198	6 198	6 198	6 198	
26			Электроэнергия освещение	5,38	3,0					7 747	7 747	7 747	7 747	7 747	

	A	B	C	D	E
1	Кому рекомендовано				
2		Директорам			
3		Финансистам			
4		Менеджерам			
5		Проектным аналитикам			
6		Изобретателям			
7		Стартаперам			
8		Банкирам и инвесторам			
9					
10					
11					
12					
13					
14					
15					

	A	B	C	D	E
16	План занятий				
17	1	структура фин.модели			
18	2	налоги			
19	3	зарплата и отчисления			
20	4	НДС			
21	5	риски, сценарии			
22	6	схемы финансирования			
23	7	представление бизнес-плана: документ и презентация			
24	8	разбор ошибок и подведение итогов			
25					
26					
27					
28					

	A	B	C	D	E
31	Кому и зачем				
32	●	руководителю			
33	●	проектному аналитику			
34	●	менеджеру			
35					
36					
37					
38					
39					
40					
41					
42					
43					
44					
45					

	A	B	C	D	E
49	Вы будете уметь:				
50	●	строить финансовую модель			
51	●	рассчитывать все налоги			
52	●	подбирать схему финансирования			
53	●	анализировать и принимать решения			
54	●	общаться с банкирами и инвесторами			
55	●	разбираться с проектами заёмщиков			
56	●	управлять своим делом и своим проектом			
57					
58					
59					
60					
61					
62					
63					

Приглашаю на занятия!