

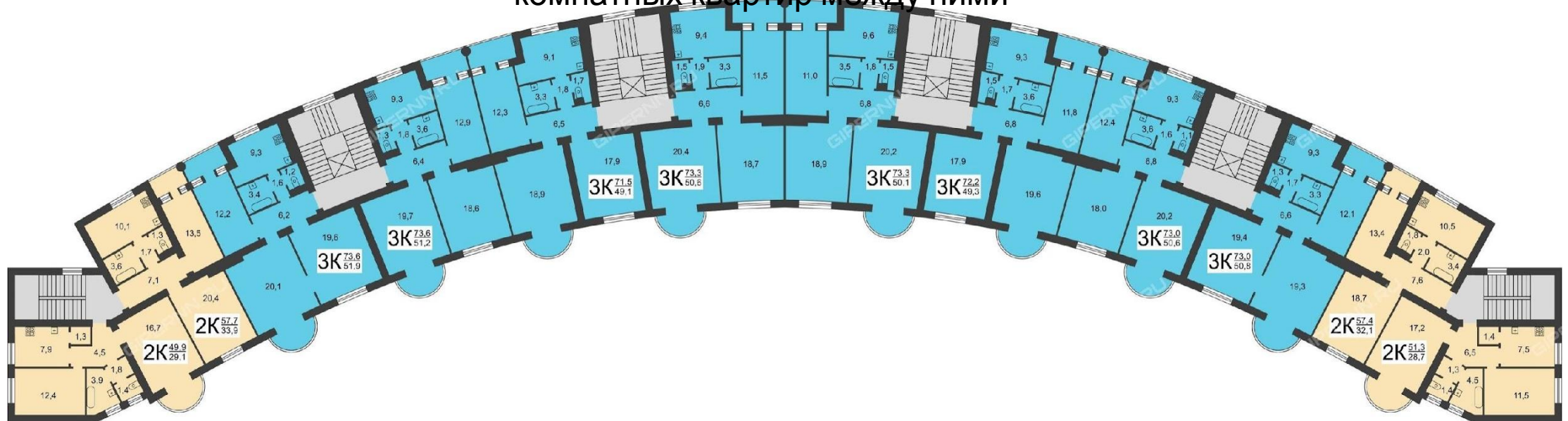
# Реферат «Жилой дом средней этажности»

Выполнила Румянцева  
Виктория  
Группа ДАС 6.18

# Радиусный дом ул. Молодежный проспект, 32, г. Нижний Новгород, 1930-е



- Выполнен в стиле классицизм
- Архитекторы П. Полюдов и Н. Красильников
- С 3 по 5 этажи на фасаде в шахматном порядке располагаются полукруглые балконы, а 6 и 7 этажи объединены колоннами, поддерживающие карниз
- Дом состоит из 2-х комнатных квартир с торцов дома и 3-х комнатных квартир между ними





# ЖК «Румянцево-Парк», г. Москва, 2020, Застройщик «Lexion Development»



- ЖК состоит из разных по форме и структуре секций
- Архитектурная концепция создает закрытое личное пространство для жизни и отдыха.
- Комплекс состоит из трех монолитных домов переменной этажности с нестандартной архитектурой.
- Фасады в большинстве своем кирпичного цвета с белыми вставками

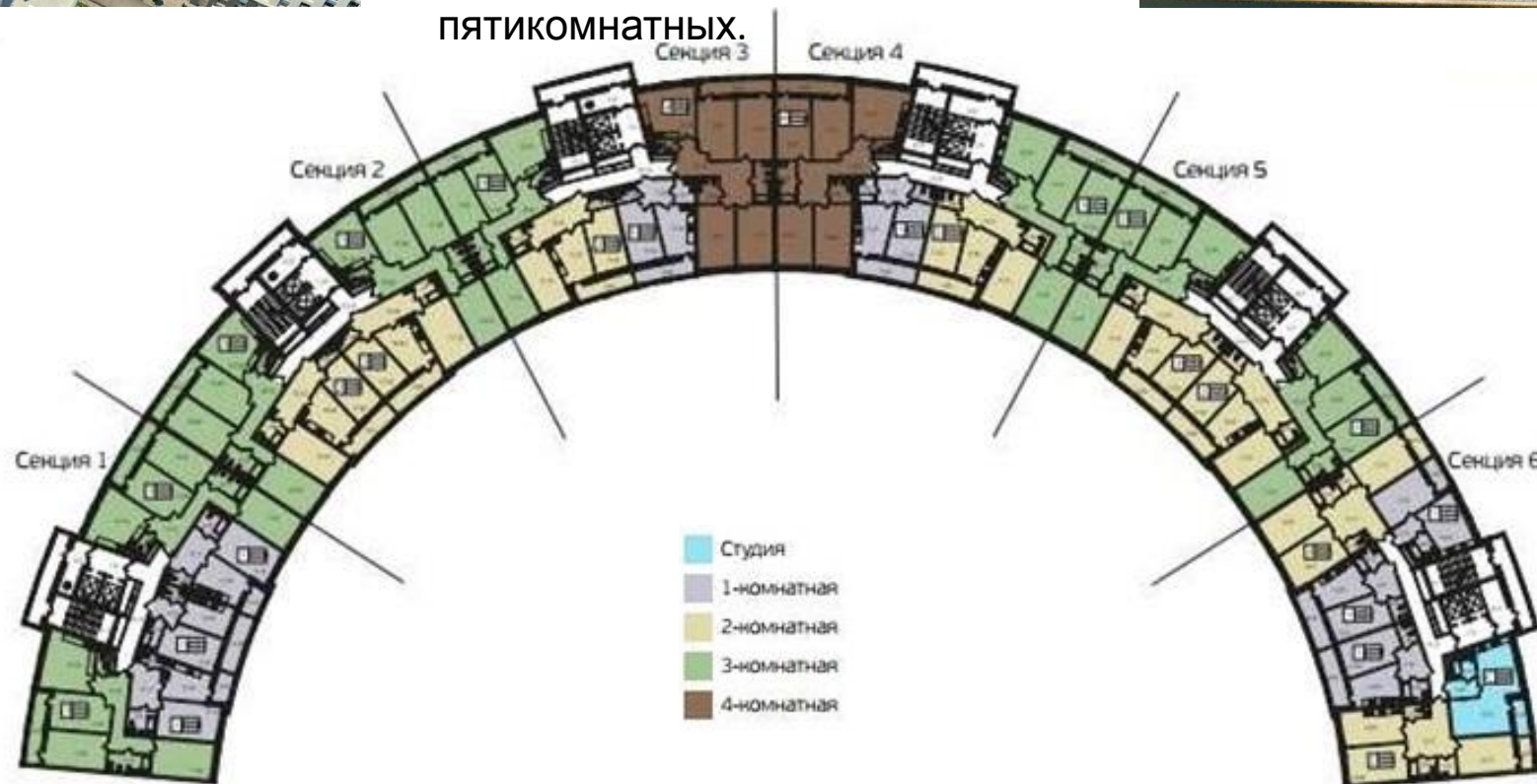




# ЖК «Riverside», г. Санкт-Петербург, 2018, Застройщик «Setl City»



- В состав квартала входят 8 жилых зданий: 3 центральных дома образуют греческую букву «Омега», которую обрамляют пять 20-этажных башен, образуя полукруг.
- Дома секционные, каждая из секций включает в себя разное количество квартир с разным числом комнат: от студий до пятикомнатных.





# Жилой дом района Бриис г. Масси, Франция, Fresh Architectures, 2017



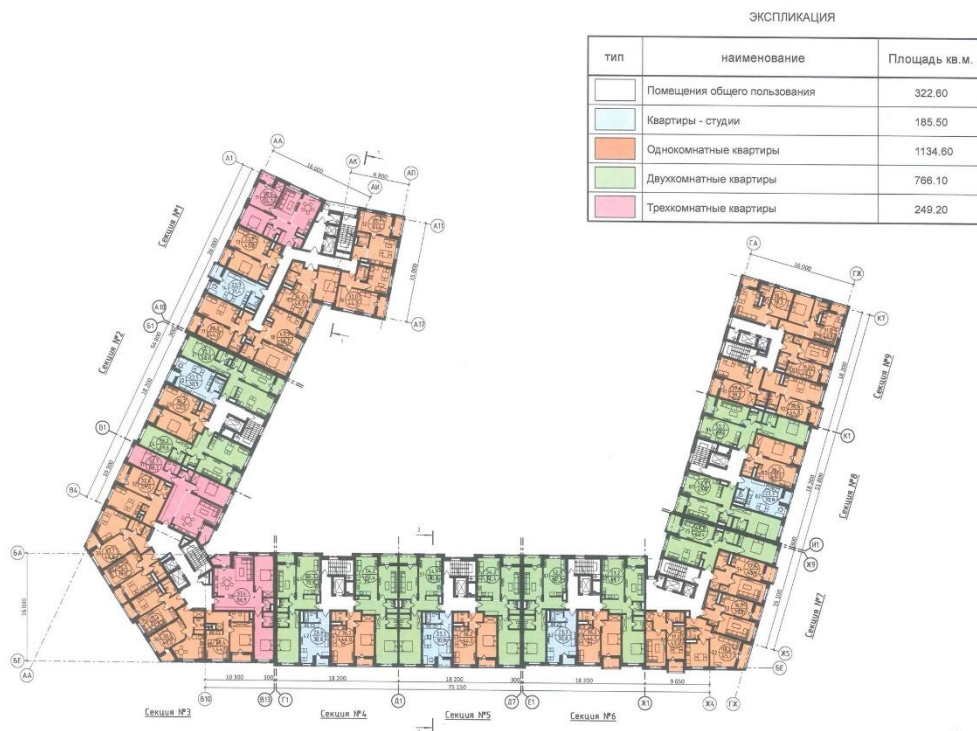
- Проект района состоит из 129 домов, связанных единым стилем и зеленой зоной вокруг них .
- Фасад зданий отделан разными материалами
- Балконы защищены от солнца вертикальными «досками» разной толщины
- На разных этажах разное количество квартир



# ЖК «Северный», Москва, Архитектурная группа DNK ag, 2017



- ЖК состоит из нескольких домов в форме скоб
- Дома переменной этажности
- В облицовке фасадов использованы панели разных цветов и фактур. Пластиковая оконная рама – тёмная, что визуально увеличивает оконный проём.
- Окна и балконы имеют разную форму в чередовании этажей

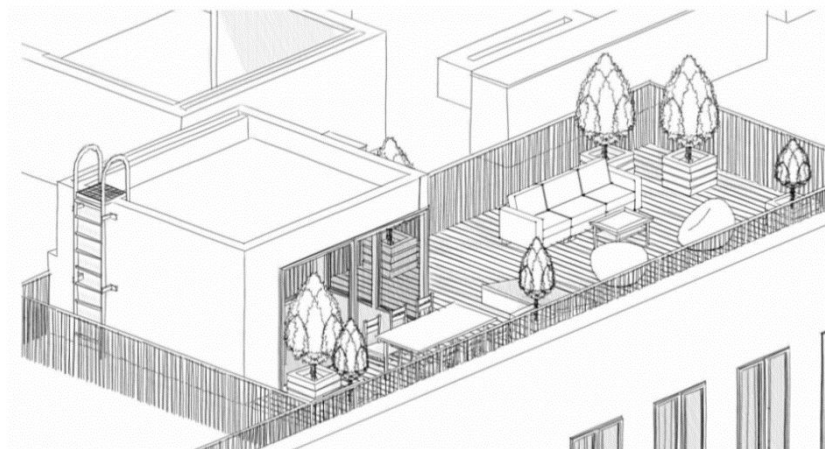




# ЖК «Северный квартал», г. Екатеринбург, Компания «Брусника», 2022



- Секции переменной этажности
- Общественное пространство на крышах домов
- Фасад преимущественно белый с хаотично расположенными балконами и лоджиями цвета дерева







- «Rafat Husain»
- Архитектор Rafat Kamar
- Дакка, Бангладеш
- Использование вертикальных «досок» цвета дерева, белых горизонтальных и вертикальных выступающих рам, с которых в некоторых



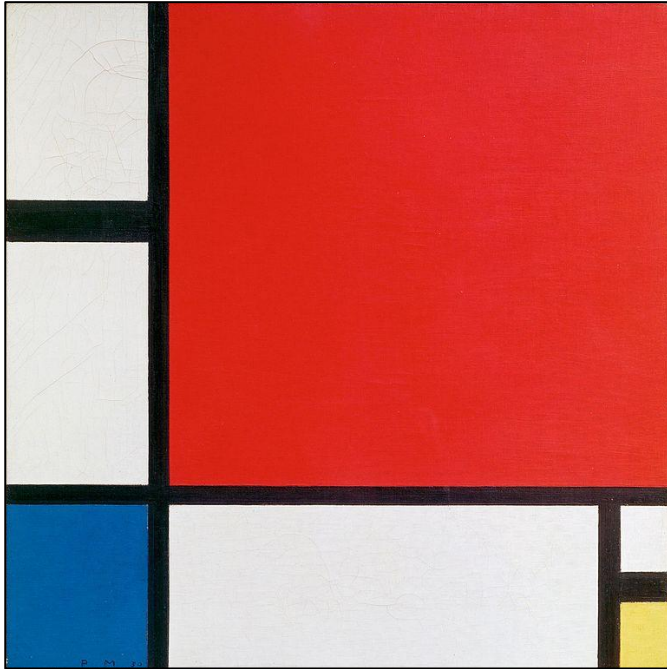
- В отделке фасада дома использованы вертикальные доски разных цветов, частично закрывающие окна от солнца
- Рамы у окон черного цвета, что визуально



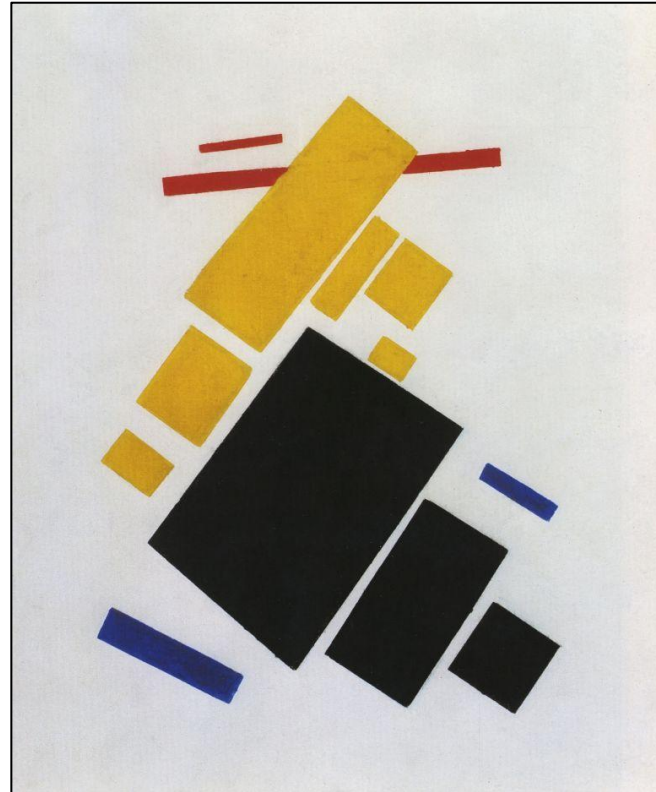
- В большинстве своем фасад серого цвета
- Лоджии и верхние этажи отделаны «под дерево»
- Лоджии не застеклены, ограждения у них сделаны из того же материала «под дерево»; Угловые лоджии открыты только с одной стороны
- Высота секции не нормирована, на последних этажах в секции отсутствуют некоторые квартиры, что создает общественное пространство-террасу на крыше



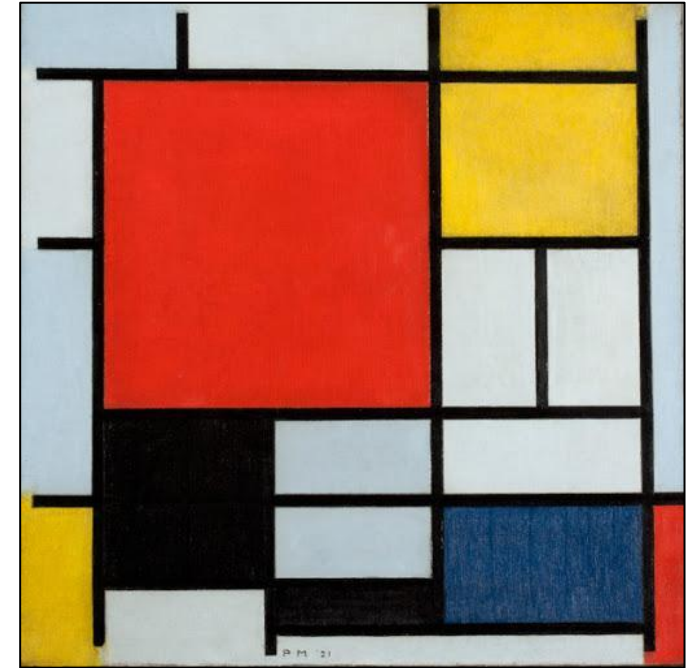
# Художественные примеры



Пит Мондриан «Композиция с красным, желтым, синим и черным», 1930



Казимир Малевич,  
Супрематическая композиция:  
«Полет аэроплана». 1915



Пит Мондриан «Композиция с большо  
красной плоскостью, жёлтым, чёрным,  
серым и синим», 1921