

**Кабардино-Балкарский государственный университет
им. Х. М. Бербекова
Медицинский факультет**

Кафедра ортопедической стоматологии

Зав.кафедрой: Балкаров А.О.

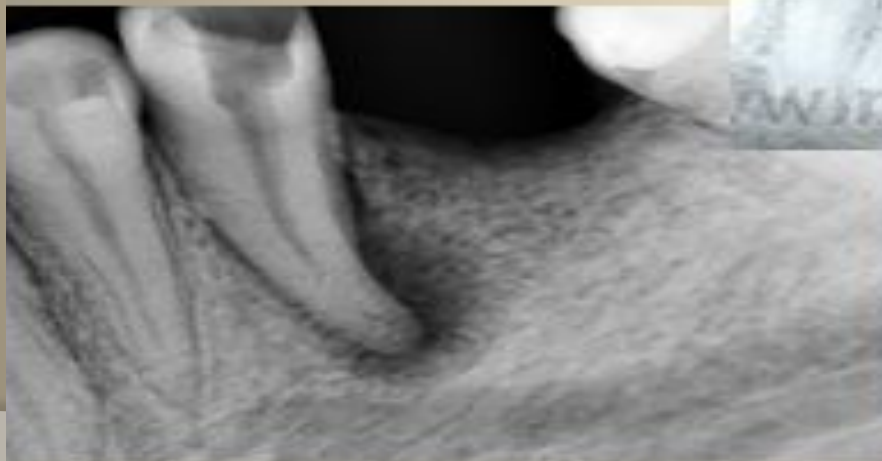
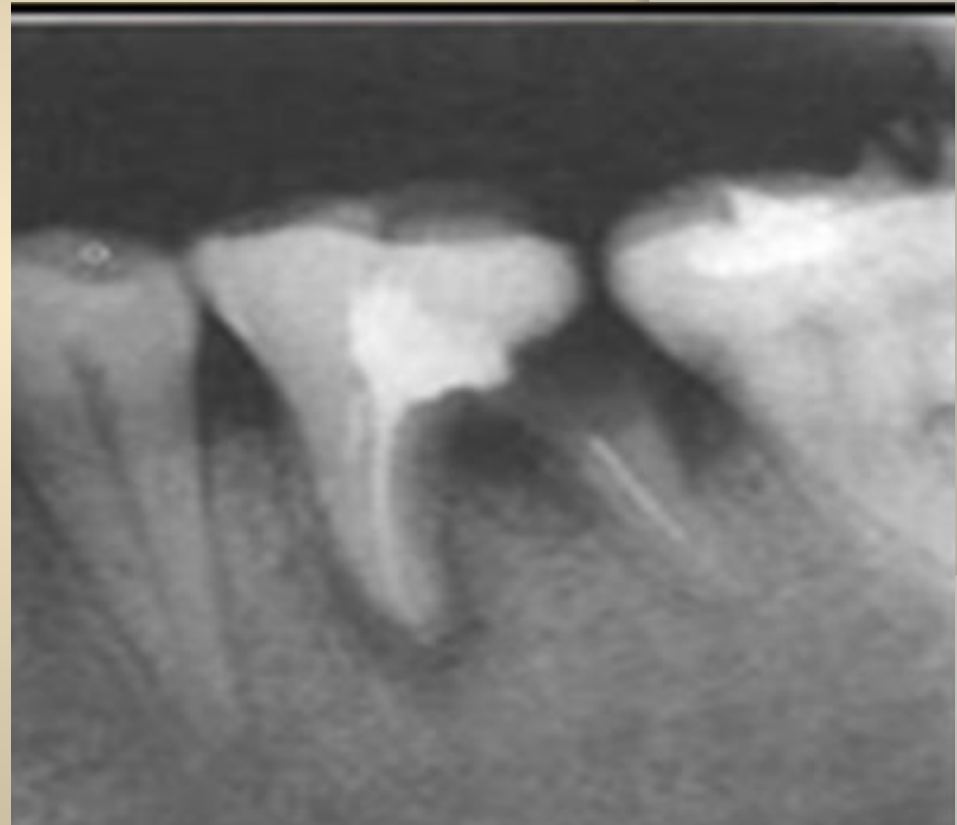
Соавтор: Карданова С.Ю.

«ЧАСТИЧНАЯ ПОТЕРЯ ЗУБОВ»

Причины потери

1. Кариес и его осложнения.

зубов



Причины потери

2. Заболевания тканей пародонта
зубов
(пародонтит, пародонтоз- 3-4 степени);



Причины потери

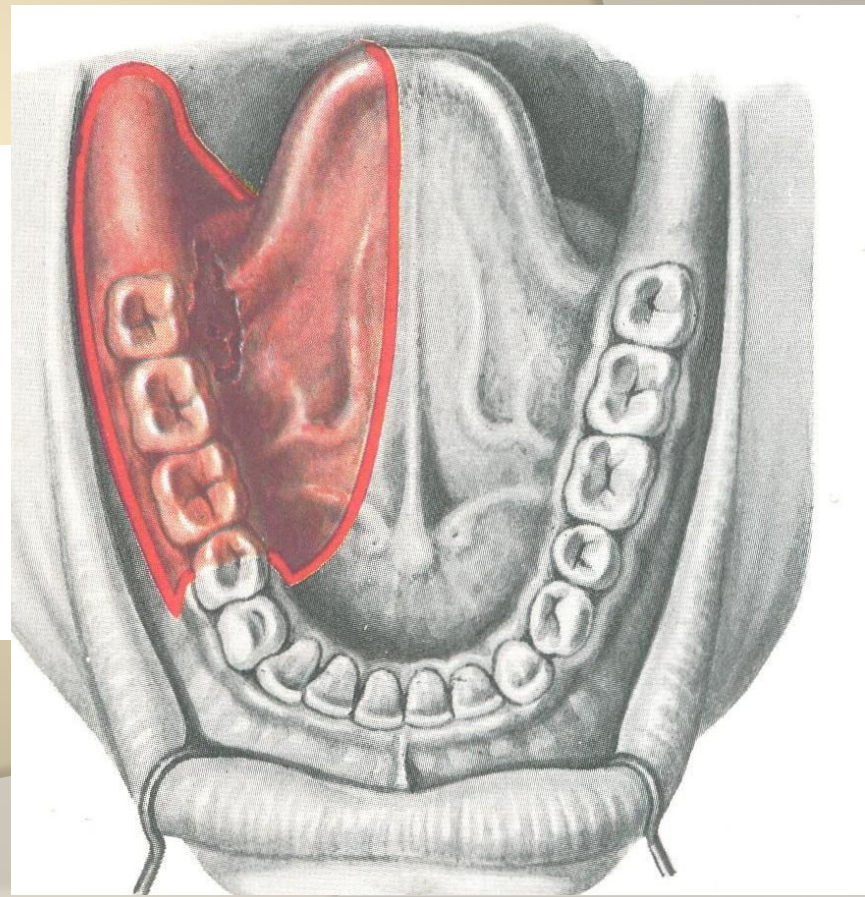
зубов
3. Травма;



Причины потери

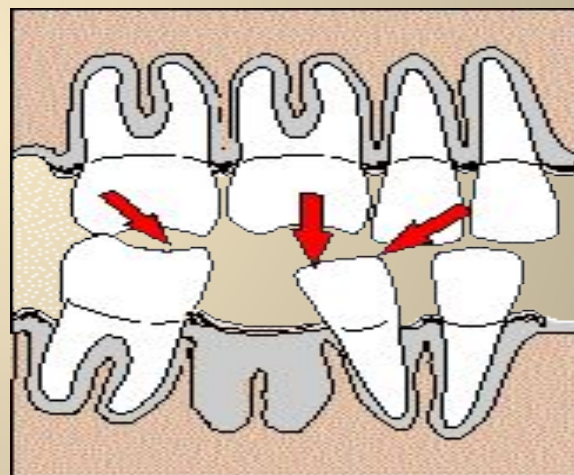
4. Операции на челюстях по поводу удаления новообразования, если зуб оказался в очаге опухоли.

136. Объем иссекаемых тканей при расширенной электрооперации по поводу рака заднего отдела дна полости рта с распространением на нижнюю челюсть, переднюю небную дужку и корень языка.



Симптоматика основных поражений зубных рядов

1. Нарушение целостности зубного ряда



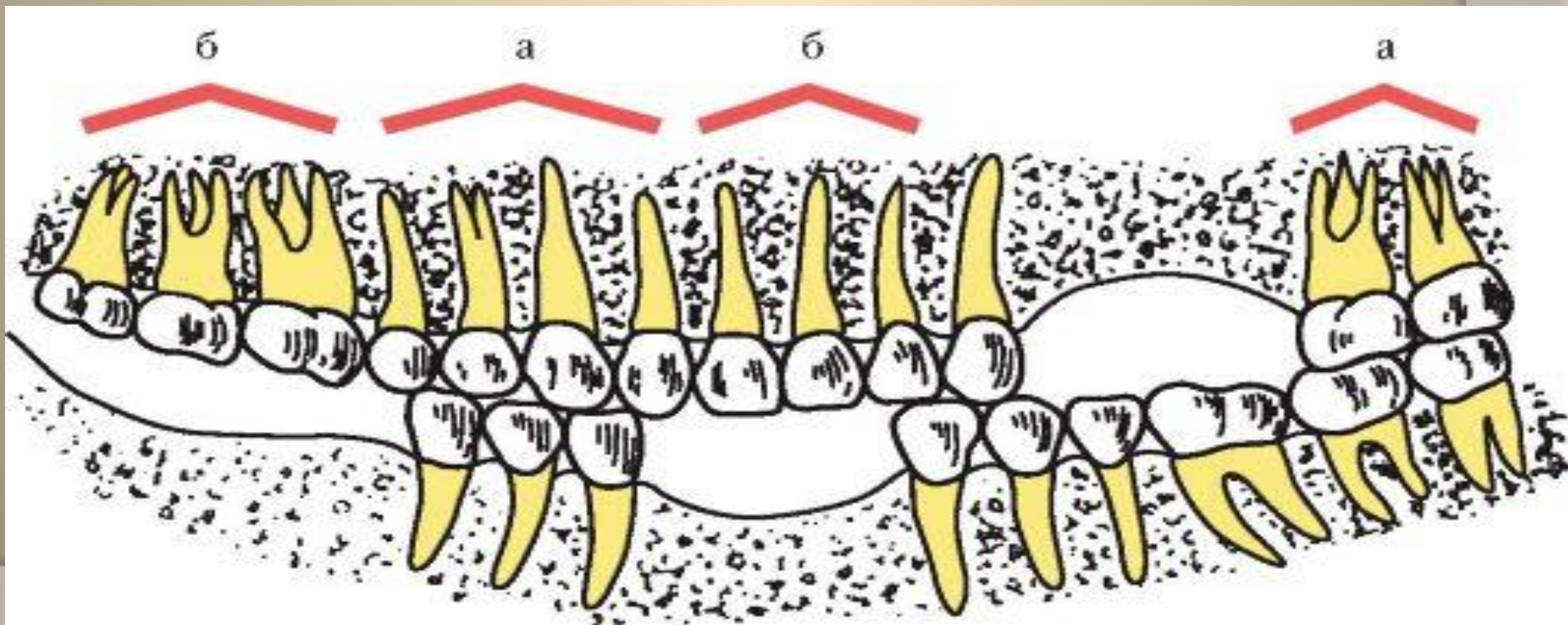
2. Перегрузка пародонта оставшихся зубов

Симптоматика основных поражений зубных рядов

3. Деление зубов на группы:

(а) Функционирующие;

(б) Нефункционирующие.



Симптоматика основных поражений зубных рядов

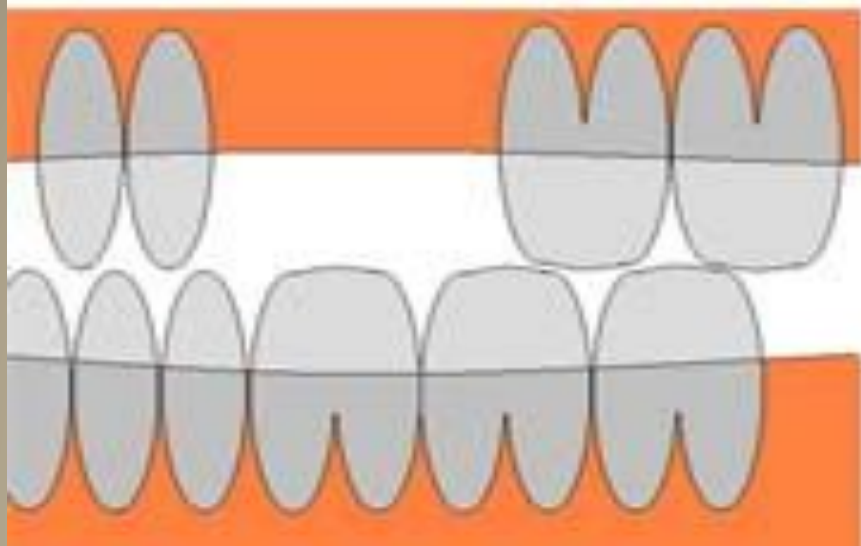
4. Вторичные деформации (перемещения) зубов:

- Конвергенция – наклон зубов в сторону дефекта;
- Дивергенция – наклон зубов в сторону, противоположному дефекты;
- Наклон в вестибуло- оральную сторону;
- Феномен Попова – Годона;
- Ротация;
- Комбинированные перемещения.

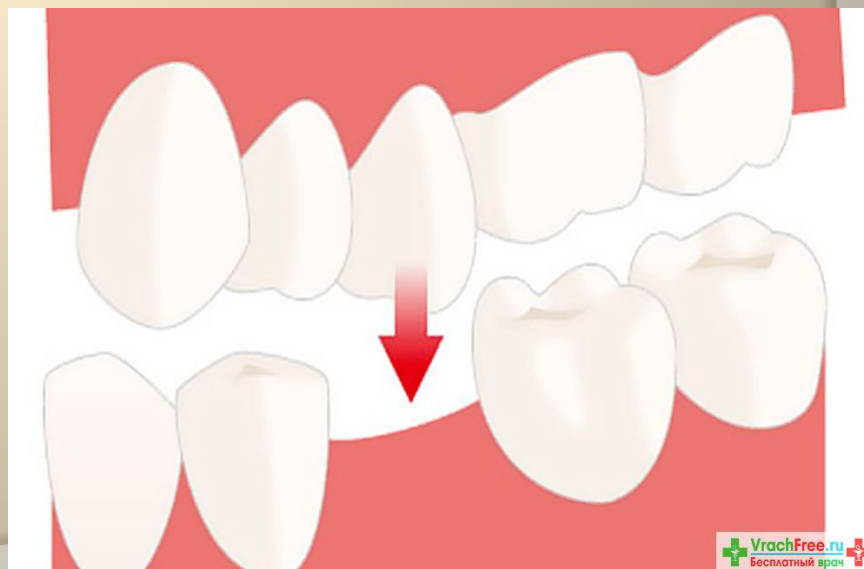
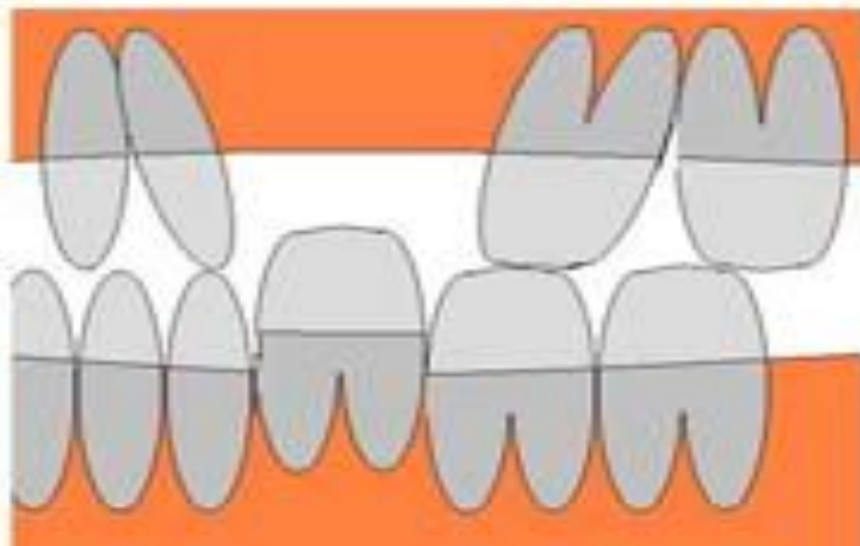


смещение зубов

После удаления зуба



Начинаются деформации





Симптоматика основных поражений зубо – челюстных аномалий

5. Нарушение функции жевания, речи, эстетики

6. Нарушения в ВНЧС.

Височно-нижнечелюстной сустав

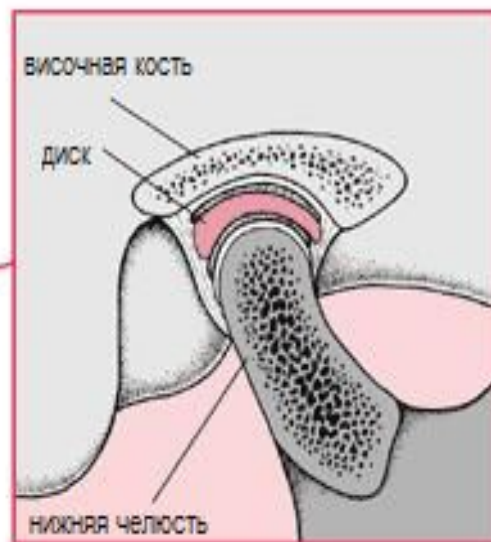
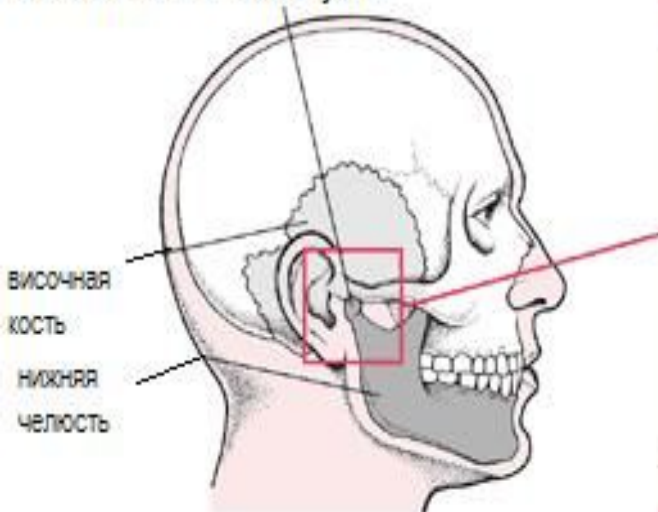
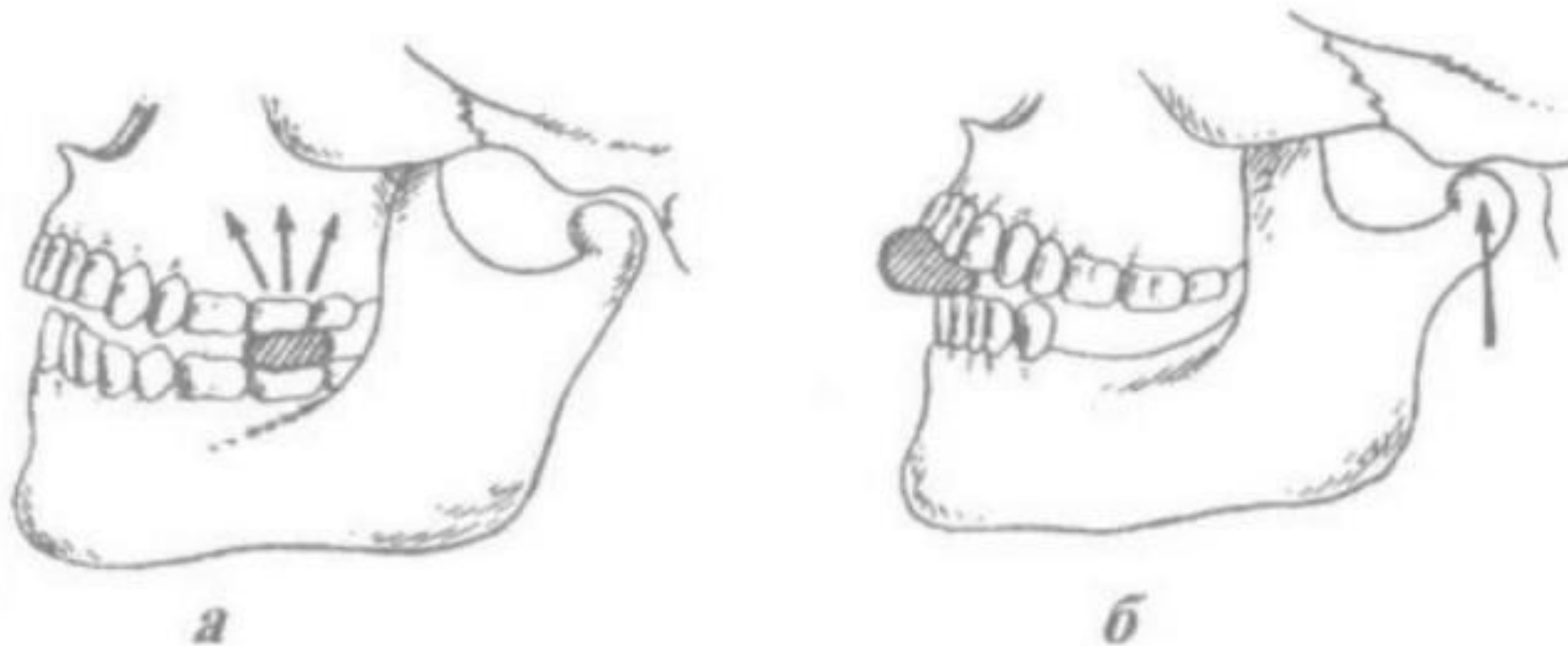


Схема распределения жевательного давления



- *а — жевательное давление через коренные зубы передается на скуловой контрфорс;*
- *б — при потере коренных зубов возникает перегрузка сустава.*

Классификация дефектов зубных рядов

• По Кеннеди

1 класс:

Двусторонний
концевой дефект.

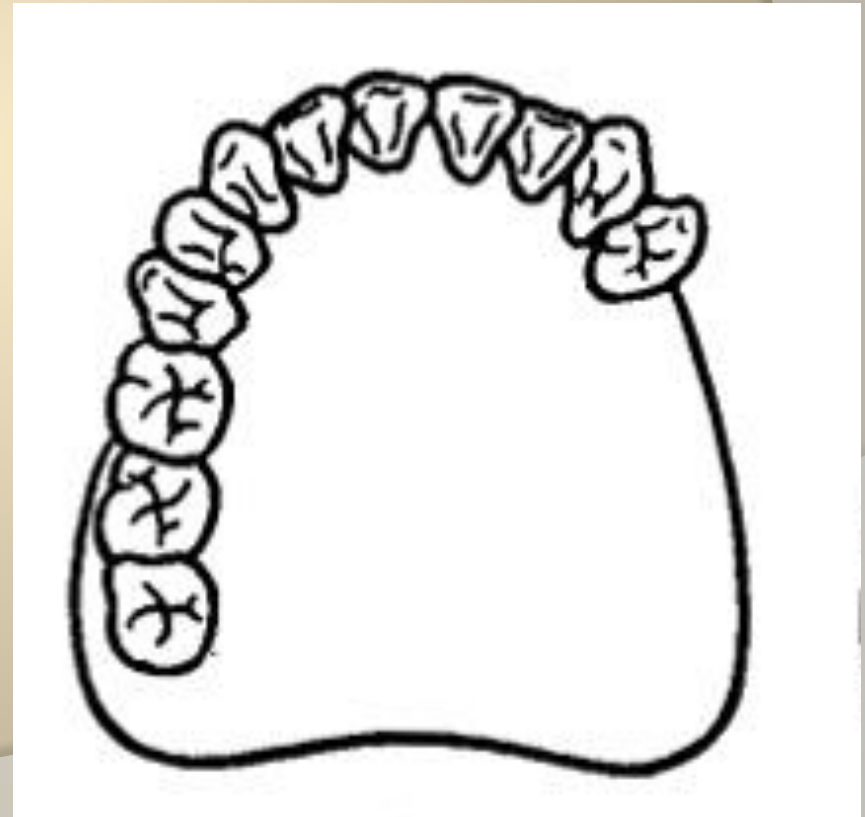


Классификация дефектов зубных рядов

• По Кеннеди

2 класс:

Односторонний
концевой дефект.



Классификация дефектов зубных рядов

• По Кеннеди

3 класс:

Включённый
дефект в боковом
отделе.



Классификация дефектов зубных рядов

• По Кеннеди

4 класс:

Включённый дефект
во фронтальном
отделе.



Классификация дефектов зубных рядов

- По Гаврилову

1 класс:

Все концевые дефекты
(Односторонние/Двусторонние)

односторонний концевой дефект



двусторонние концевые дефекты



Классификация дефектов зубных рядов

- По Гаврилову

2 класс:

Все включённые дефекты
(Боковые одно- и двусторонние,
передние)

включенный дефект переднего отдела
зубного ряда



*односторонний включенный дефект
бокового отдела зубного ряда*



двусторонние включенные дефекты боковых отделов зубного ряда



Классификация дефектов зубных рядов

- По Гаврилову

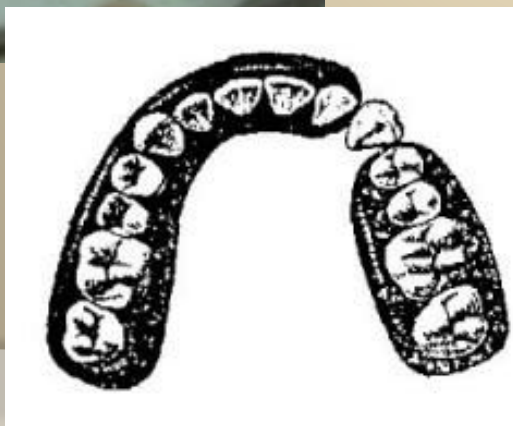


3 класс:

Комбинированные

Классификация дефектов зубных рядов

- По Гаврилову



4 класс:

Челюсть, с одиночно
сохранившимся
зубом.

Классификация дефектов зубных рядов

- **По Бетельману**

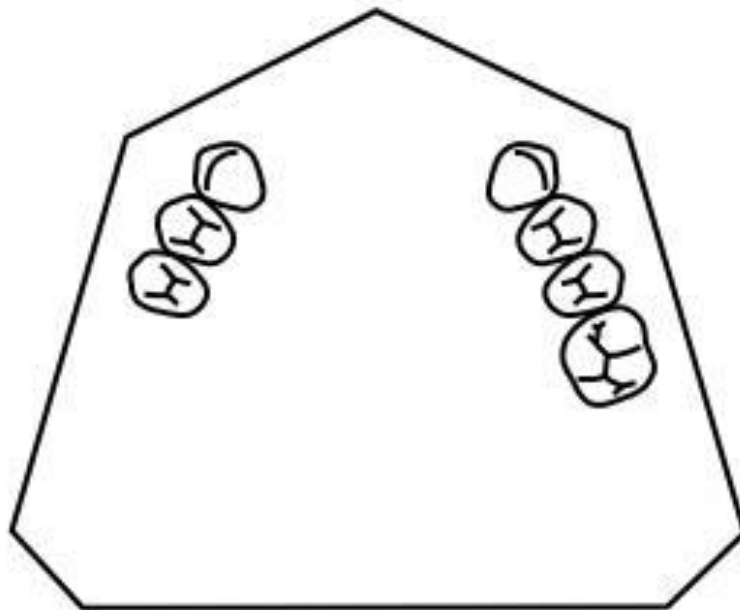
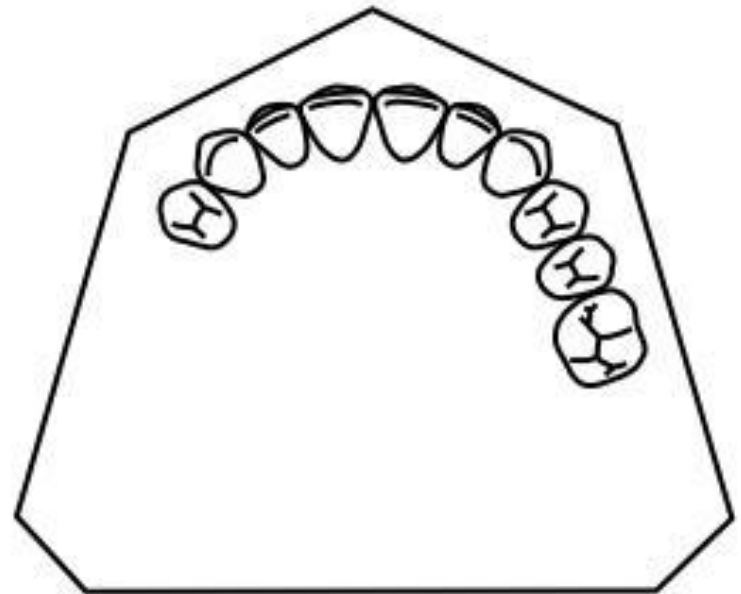
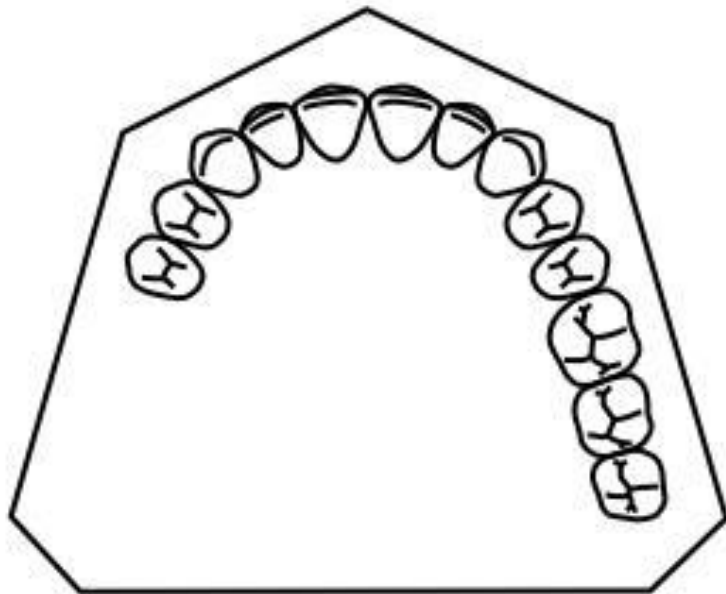
**I класс - зубные ряды с одним или несколькими
концевыми дефектами**

I подкласс - односторонний концевой дефект
зубного ряда

II подкласс - двусторонние концевые дефекты
зубного ряда

По Бетельману сочетание различных классов относится к меньшему классу, т.е. по I классу.

Например, при сочетании I класса I подкласса и II класса II подкласса дефект относится к I классу I подклассу.



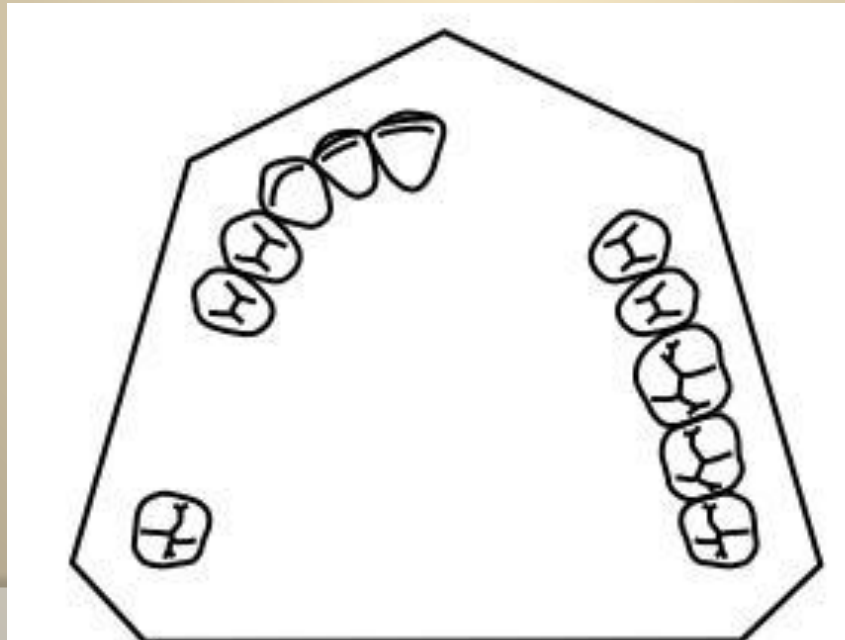
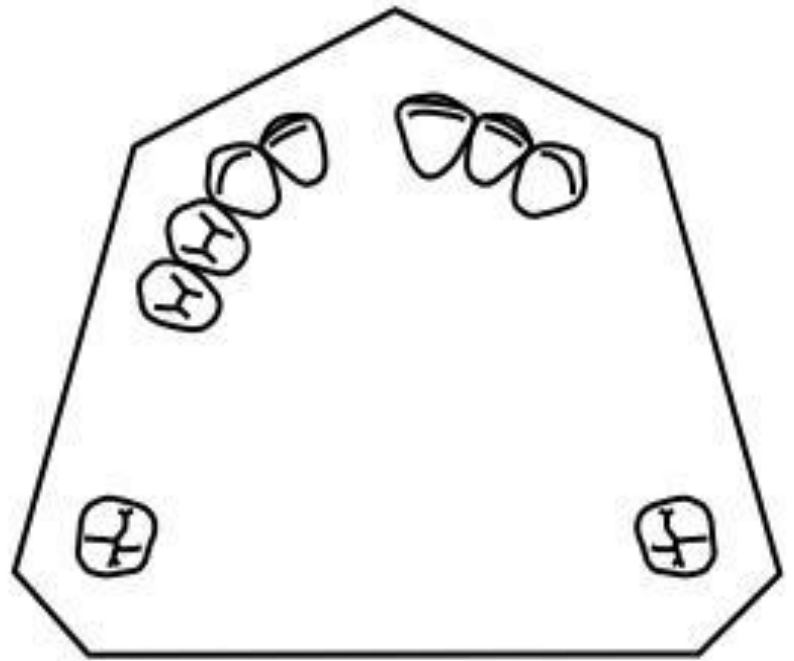
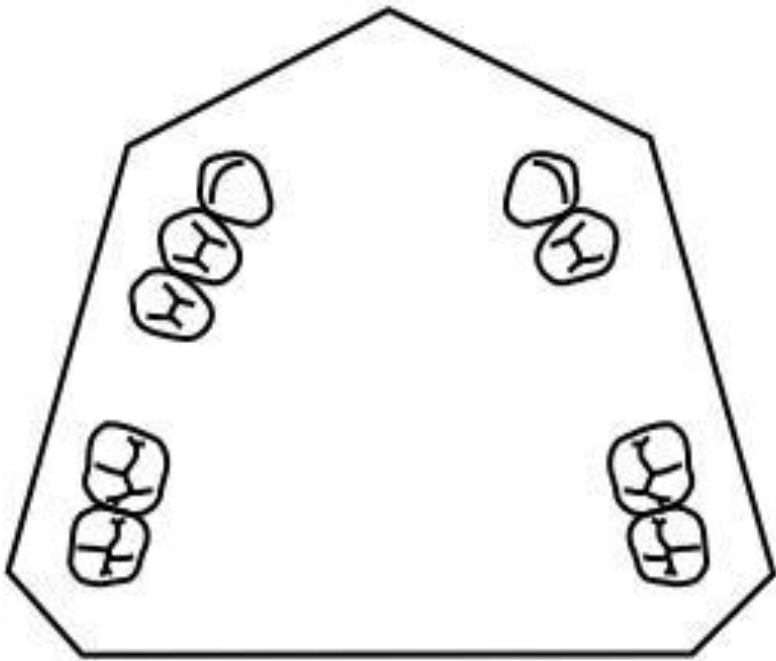
Классификация дефектов зубных рядов

- **По Бетельману**

II класс - один или несколько включённых
дефектов зубных рядов

I подкласс - один или несколько включённых
дефектов зубных рядов с протяжённостью
каждого до 3 зубов включительно.

II подкласс - один или несколько включённых
дефектов зубного ряда из которых хотя бы один с
протяжённостью более 3 зубов.



Классификация дефектов зубных рядов

- **По протяжённости дефекты:**

- ❖ Малые (при отсут. 1-3 зубов);
- ❖ Средние (при отсут. 4-6 зубов);
- ❖ Большие (при отсут. 7 и более).

Лечение при частичной потере зубов



Несъёмные

*(вкладка с коронкой;
мостовидный протез)*

Съёмные

*(ЧСПП; Бюгельный
протез)*



Вкладки и Коронки



Разрушенный зуб

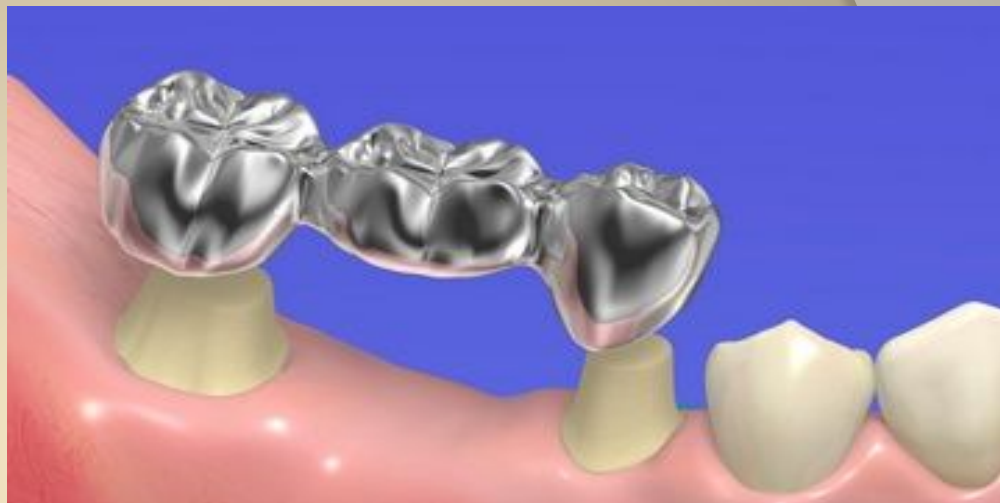
Культевая вкладка

Корневые каналы

Коронка



Мостовидный протез



Бюгельный протез



Частичный съёмный пластиночный протез





Спасибо за внимание!