

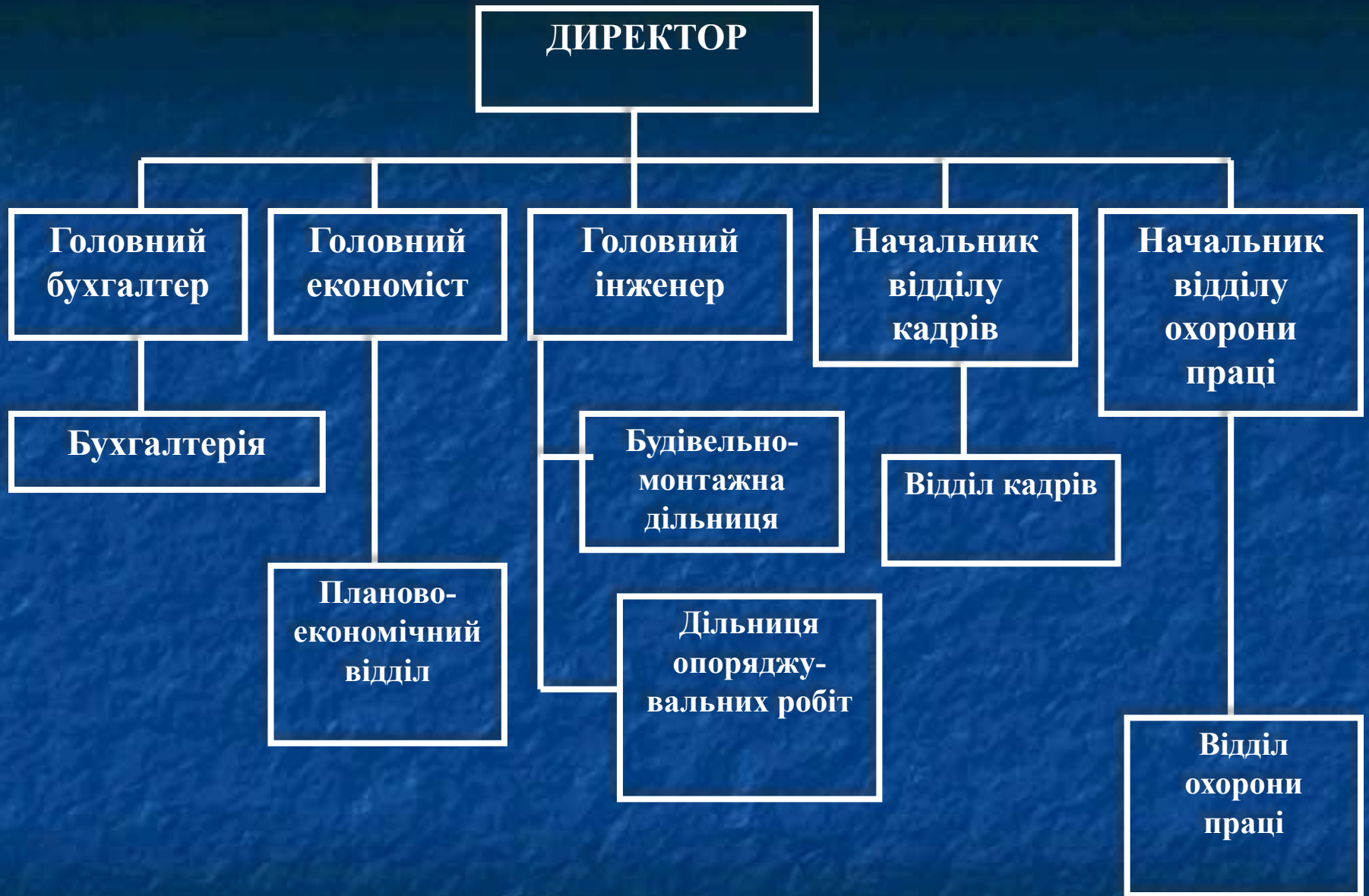
Підвищення ефективності управління персоналом організації

Виконала: Зайцева Яна

Мета дипломної роботи – на основі дослідження теоретичних основ розробити практичні рекомендації щодо підвищення ефективності управління персоналом підприємства.

Об'єкт дослідження – процес управління персоналом ТОВ «Райсільбуд».

Предмет дослідження – теоретичні основи та практичні аспекти управління персоналом підприємства.



Організаційна структура управління ТОВ «Райсільбуд»

ФІНАНСОВО-ЕКОНОМІЧНІ ПОКАЗНИКИ

діяльності

ТОВ «Райсільбуд» у 2015-2017 роках

Показник	Значення			Темп росту, %	
	2015 рік	2016 рік	2017 рік	2016 / 2015	2017 / 2016
Активи підприємства, тис. грн.	12277	13680	21258	111,43	155,39
Основні виробничі фонди, тис. грн.	2914	2515	2126	86,31	84,53
Оборотні активи, тис. грн.	10263	11165	19132	108,79	171,36
Запаси підприємства, тис. грн.	3347	3467	9365	103,59	270,12
Нерозподілений прибуток, тис. грн.	1124	1220	1440	108,54	118,03
Чистий дохід підприємства, тис. грн.	12872	11897	14061	92,43	118,19
Собівартість реалізованої продукції та наданих послуг, тис. грн.	10383	8896	9931	85,68	111,63
Чистий прибуток, тис. грн.	85	96	220	112,94	229,17
Середньоспискова чисельність працюючих, чол.	104	110	114	105,77	103,64
Фонд оплати праці, тис. грн.	3489	4070	4852	116,63	119,23
Середньомісячна заробітна плата одного працівника, тис. грн.	2,796	3,083	3,547	110,26	115,05
Продуктивність праці, тис. грн.	123,77	108,15	123,34	87,38	114,04

Динаміка та структура персоналу ТОВ «Райсільбуд» у 2015-2017 роках

Показник	Період						Темп росту, %	
	2015 рік		2016 рік		2017 рік		2016/ 2015	2017/ 2016
	факт	план	факт	план	факт	план		
Персонал усього	104	115	110	115	114	115	105,77	103,64
З них: Робітники	72	81	79	81	81	81	109,72	102,53
Службовці	32	34	31	34	33	34	96,88	106,45
В т. ч.: Керівники	10	10	10	10	10	10	100,00	100,00
Спеціалісти	22	24	21	24	23	24	95,45	109,52

Забезпечення ТОВ «Райсільбуд» працівниками У 2015-2017 роках

Показник	Значення			Темп росту, %	
	2015 рік	2016 рік	2017 рік	2016 / 2015	2017 / 2016
Забезпечення персоналом, %	90,43	95,65	99,13	105,77	103,64
Забезпечення керівниками, %	100,00	100,00	100,00	100,00	100,00
Забезпечення спеціалістами, %	91,67	87,50	95,83	95,45	109,52
Забезпечення робітниками, %	88,89	97,53	100,00	109,72	102,53

Недоліки функціонування системи управління персоналом ТОВ «Райсільбуд» у 2015-2017 роках:

- підсистема планування та маркетингу персоналу функціонує неефективно, про що говорить відсутність періодичного аналізу можливостей підприємства на ринку праці, а також відсутність конкретних та дієвих маркетингових заходів в межах даної підсистеми;
- підсистема набору та відбору персоналу малоефективна через недовикористання можливостей внутрішнього та зовнішнього набору персоналу на підприємстві;
- підсистема управління трудовими відносинами на підприємстві не досконала, про що свідчить відсутність профілактики деструктивних конфліктів у трудовому колективі, чіткого формулювання вимог до працівників, недотримання принципу єдиначальності, відсутність процедур розв'язання типових передконфліктних ситуацій;
- підсистема забезпечення нормальних умов праці не достатньо ефективна через відсутність моніторингу впливу шкідливих і небезпечних виробничих факторів на працюючих та несвоєчасне усунення, у першу чергу, найбільш небезпечних з них, незалучення працівників до активної участі в управлінні охороною праці;
- підсистема управління розвитком персоналу не достатньо ефективно функціонує завдяки не усвідомлення працівниками необхідності регулярного навчання, щоб відповідати зростаючим вимогам, відсутності розробки та реалізації стратегії індивідуального навчання, недостатній увазі розвитку адаптивних здібностей, підвищення ділової активності працівників та розвитку їхніх інноваційних якостей, відсутності планування кар'єри працівників;
- підсистеми управління мотивацією працівників недорозвинена через відсутність систематичного аналізу успішно досягнутих працівниками цілей, незалучення працівників до різних програм навчання і підвищення кваліфікації, непрозорість системи оцінки і оплати їх праці, невикористання публічного визнання успіхів працівників в роботі, підтвердження їх цінності для підприємства різними доступними для керівництва способами.

Напрямки удосконалення системи управління персоналом ТОВ «Райсільбуд»

Напрямки удосконалення	Шляхи реалізації даного напрямку	Ефект від реалізації
1. Забезпечення ефективного функціонування підсистеми планування та маркетингу персоналу	<ul style="list-style-type: none"> - здійснення аналізу можливостей підприємства на ринку праці - вибір найбільш оптимальних цільових ринків праці; - розробка та впровадження конкретних та дієвих маркетингових заходів 	Забезпечення підприємства персоналом на 98-99%
2. Формування дієвої підсистеми набору та відбору персоналу	<ul style="list-style-type: none"> - використання можливостей внутрішнього набору персоналу на підприємстві; - забезпечення можливості обміну працівниками зі схожими підприємствами інших регіонів (за умови, що працівники бажатимуть змінити місце проживання); використання можливостей пошуку керівного персоналу з використанням хедхантіngu. 	Зниження плинності кадрів на 20-30%
3. Удосконалення підсистеми управління трудовими відносинами	<ul style="list-style-type: none"> - здійснення профілактики деструктивних конфліктів у трудовому колективі; чітке формулювання вимог; - дотримання принципу єдиноначальності; - установлення загальних цілей, цінностей; - розробка процедур розв'язання типових передконфліктних ситуацій. 	Підвищення продуктивності праці на 5-7%
4. Підвищення ефективності підсистеми забезпечення нормальних умов праці	<ul style="list-style-type: none"> забезпечення моніторингу впливу шкідливих і небезпечних виробничих факторів на працюючих та усунення, у першу чергу, найбільш небезпечних з них; - залучення працівників до активної участі в управлінні охороною праці; постійний розгляд керівником підприємства та керівниками структурних підрозділів стану умов та безпеки праці разом із вирішенням виробничих питань; - підведення підсумків виконання планів з охорони праці за участі керівника підприємства та його заступників. 	Зменшення витрат, пов'язаних з травмуванням працівників та виходом з ладу обладнання на 12-15%

Напрямки удосконалення системи управління персоналом ТОВ «Райсільбуд»

(продовження)
Шляхи реалізації даного напрямку

Напрямки удосконалення		Ефект від реалізації
5. Забезпечення функціонування підсистеми управління розвитком персоналу	<ul style="list-style-type: none">- забезпечення умови для усвідомлення працівниками необхідності регулярного навчання, щоб відповідати зростаючим вимогам;- розробка та реалізація стратегії індивідуального навчання;- покращення адаптивних здібностей, підвищення ділової активності працівників та розвиток їхніх інноваційних якостей;- формування інтелектуального капіталу;- здійснення планування кар'єри працівників та забезпечення реалізації даних планів	Підвищення рентабельності персоналу на 3-5%
6. Підвищення ефективності підсистеми управління мотивацією працівників	<ul style="list-style-type: none">- постановка перед працівниками чітко сформульованих і досяжних цілей;- систематичний аналіз успішно досягнутих працівниками цілей;- залучення працівників до різних програм навчання і підвищення кваліфікації;- створення якомога прозорішої системи оцінки і оплати їх праці;- делегування працівникам управлінських повноважень;- підвищення персональної відповідальності кожного працівника з наданням права вибору методів вирішення поставлених задач;- публічне визнання успіхів працівників в роботі, підтвердження їх цінності для підприємства різними доступними для керівництва способами;- створення атмосфери відкритого суперництва з регулярним підведенням підсумків.	Підвищення продуктивності праці на 8-10%

Прогноз основних фінансово-економічних показників діяльності ТОВ «Райсільбуд» на 2019-2021 роки

Показник	Період			Темп росту, %	
	2019 рік	2020 рік	2021 рік	2020/ 2019	2021/ 2020
Чистий дохід підприємства, тис. грн.	15608	17793	20996	114,00	118,00
Собівартість наданих послуг, тис. грн.	9922	10233	10592	103,13	103,51
Валовий прибуток, тис. грн.	5686	7560	10404	132,96	137,62
Прибуток від операційної діяльності, тис. грн.	1387	1845	2539	133,02	137,62
Чистий прибуток, тис. грн.	985	1310	1803	132,99	137,63
Чисельність персоналу, чол.	114	114	114	100,00	100,00
Продуктивність праці, тис. грн./особу	136,91	156,08	184,17	114,00	118,00

**Дякую за
увагу!**