



**ЗАПОРОЖСКИЙ
ГОСУДАРСТВЕННЫЙ МЕДИЦИНСКИЙ
УНИВЕРСИТЕТ**

МЕДИЦИНА ЭПОХИ ВОЗРОЖДЕНИЯ

Кафедра здравоохранения, социальной медицины и
врачебно-трудовой экспертизы

Лектор: к.мед.н. Резник Ольга Ивановна



План:

1. Характеристика и основные черты эпохи.
2. Основные направления развития медицины в эпоху Возрождения.
 - 2.1 Ятрохимия и медицина
 - 2.2 Становление анатомии как науки.
 - 2.3 Становление физиологии как науки
 - 2.4 Эпидемии и учение о контагии
 - 2.5 Развитие хирургии
3. Основные представители эпохи Возрождения на Украине.
4. Военная медицина в Запорожской Сечи.

Эпоха Возрождения (Ренессанс)

Возрождение, или Ренессанс — эпоха в истории культуры Европы, пришедшая на смену культуре Средних веков и предшествующая культуре нового времени. Примерные хронологические рамки эпохи — XIV-XVI века.



Отличительная черта эпохи возрождения - светский характер культуры и её антропоцентризм (то есть интерес, в первую очередь, к человеку и его деятельности). Появляется интерес к античной культуре, происходит как бы её «возрождение» — так и появился термин.





Стиль
архитектуры
и
интерьера



Джованни Альфонсо Боррели



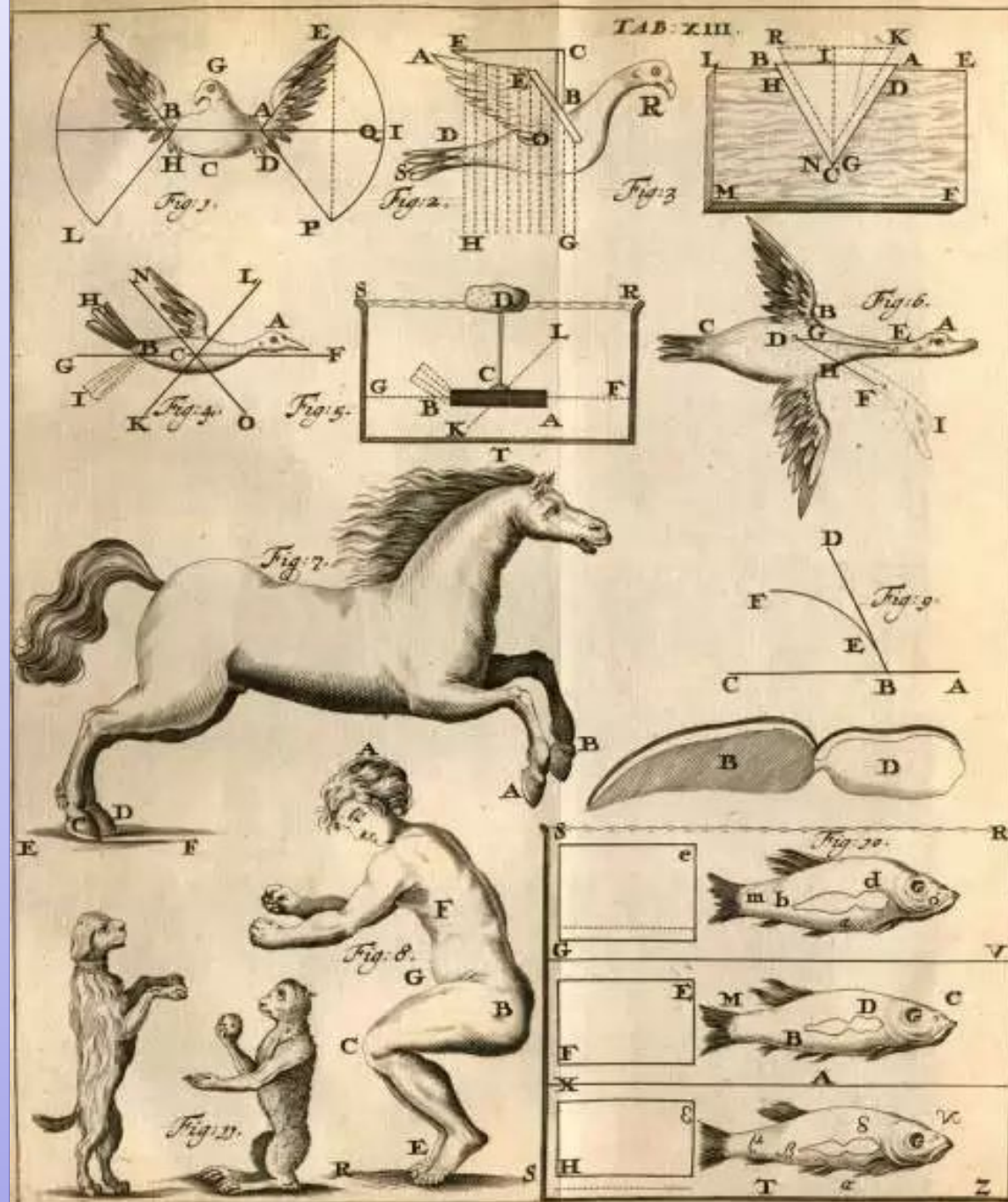
Giovanni Borelli
(1608-1679)

Яtromеханика

(от греч. *Iatrós* - врач + механика)

- направление в медицине XVI-XVIII вв., представители которого пытались объяснить физиологические и патологические явления на основе механики;
- сыграла положительную роль в борьбе со схоластикой и мистикой.

Рисунки
передвижения
Джованни
Борелли





Джованни Альфонсо Боррели

- Разрабатывал вопросы анатомии и физиологии с позиций математики и механики.
- Показал, что движение конечностей и частей тела у человека и животных при поднятии тяжестей, ходьбе, беге, плавании можно объяснить принципами механики.
- Впервые истолковал движение сердца как мышечное сокращение; изучая механику движения грудной клетки, установил пассивность расширения лёгких.

«О движении животных»

Изложены
основные
положения
ястромеханики

C. I. S. I. B.
G.A. Borelli



Парацельс (1493-1541)



Парацельс внес большой вклад в учение о лекарствах; изучил терапевтическое действие различных химических элементов, соединений.

СПРАВОЧНИК АЛХИМИКА



ПАРАЦЕЛЬС

стал
выделять и
применять
лекарства из
растений в
виде тинктур,
экстрактов и
эликсиров



11—девясила высокий, 11а—корень; 12—диоскорея кавказская, 12а—корневище; 13—женьшень, 13а—корень; 14—жестер слабительный; 15—заманиха высокая, 15а—корневище с корнями, 15б—плод; 16—зверобой продырявленный, 16а—цветок, 16б—лист; 17—калина обыкновенная, 17а—кусочек коры, 17б—плоды; 18—крестовник широколистный, 18а—корневище с корнями, 18б—средний стеблевой лист; 19, 19а—крохотка аптечная, 19б—цветок; 20—кубышка жёлтая; 21—ламинария японская;

**«Все есть яд, и
ничто не
лишает
ядовитости.
Одна только
доза делает яд
незаметным».**

