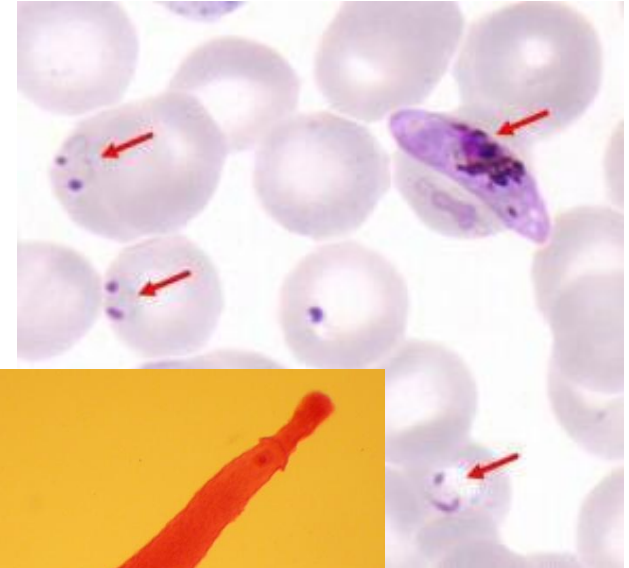
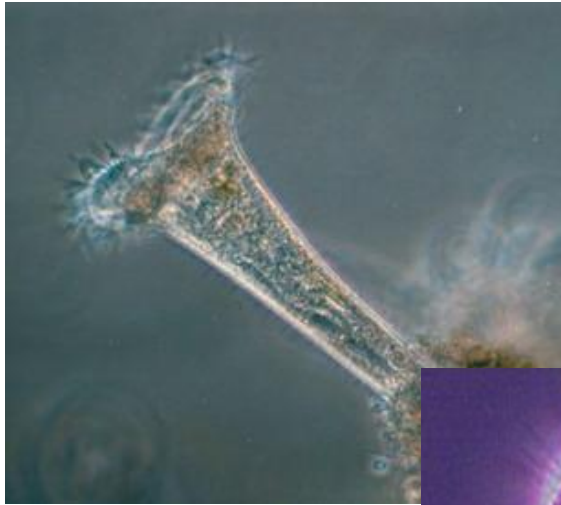


Alveolata

Ciliophora – пелликулярные альвеолы

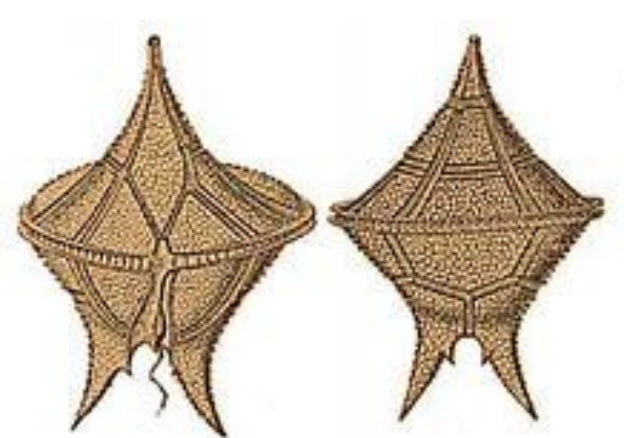
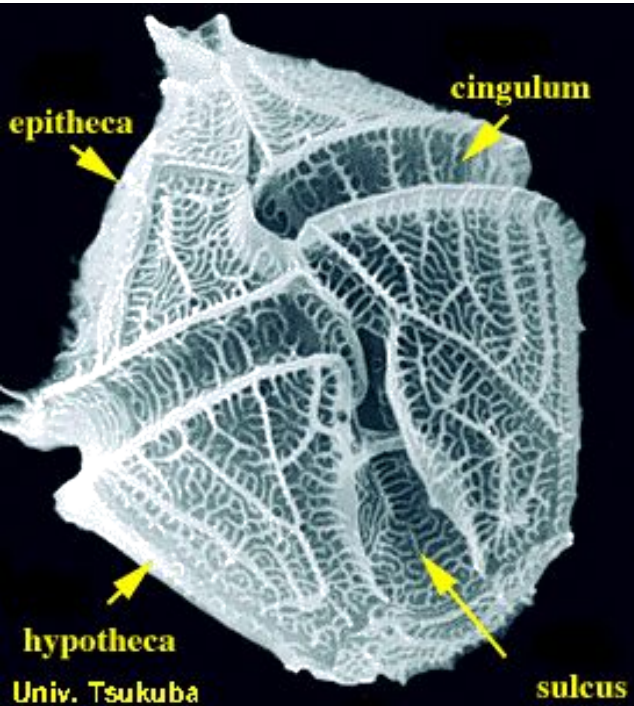
Dinoflagellata - амфиесмальные пузырьки

Аpicомплекса - внутренний мембранный
КОМПЛЕКС

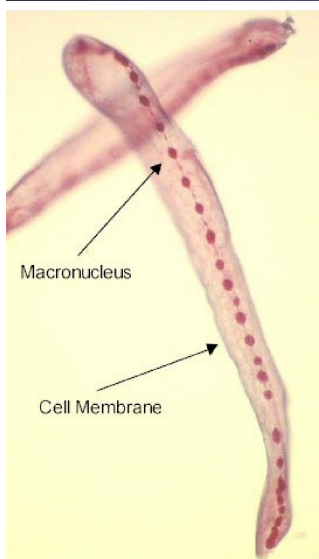
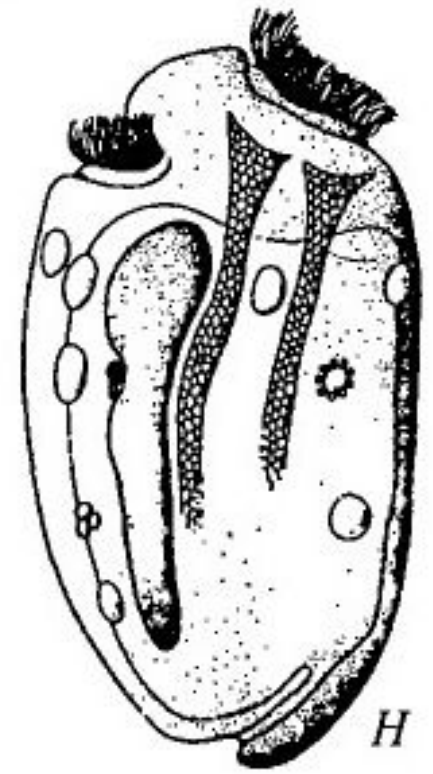
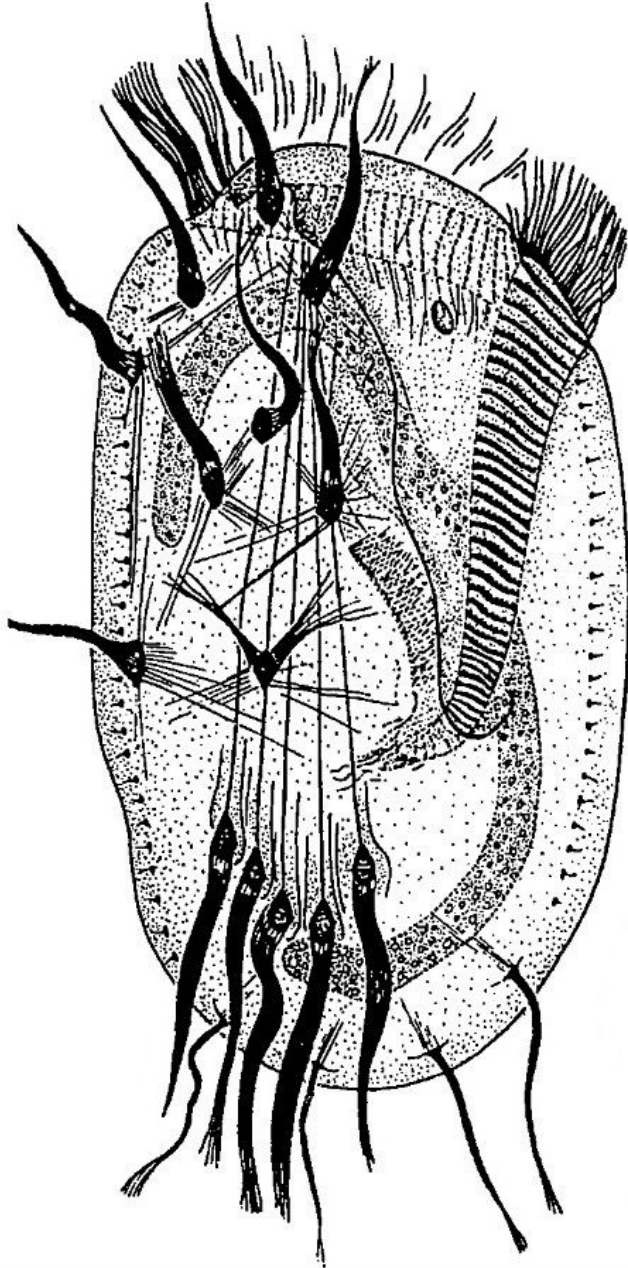


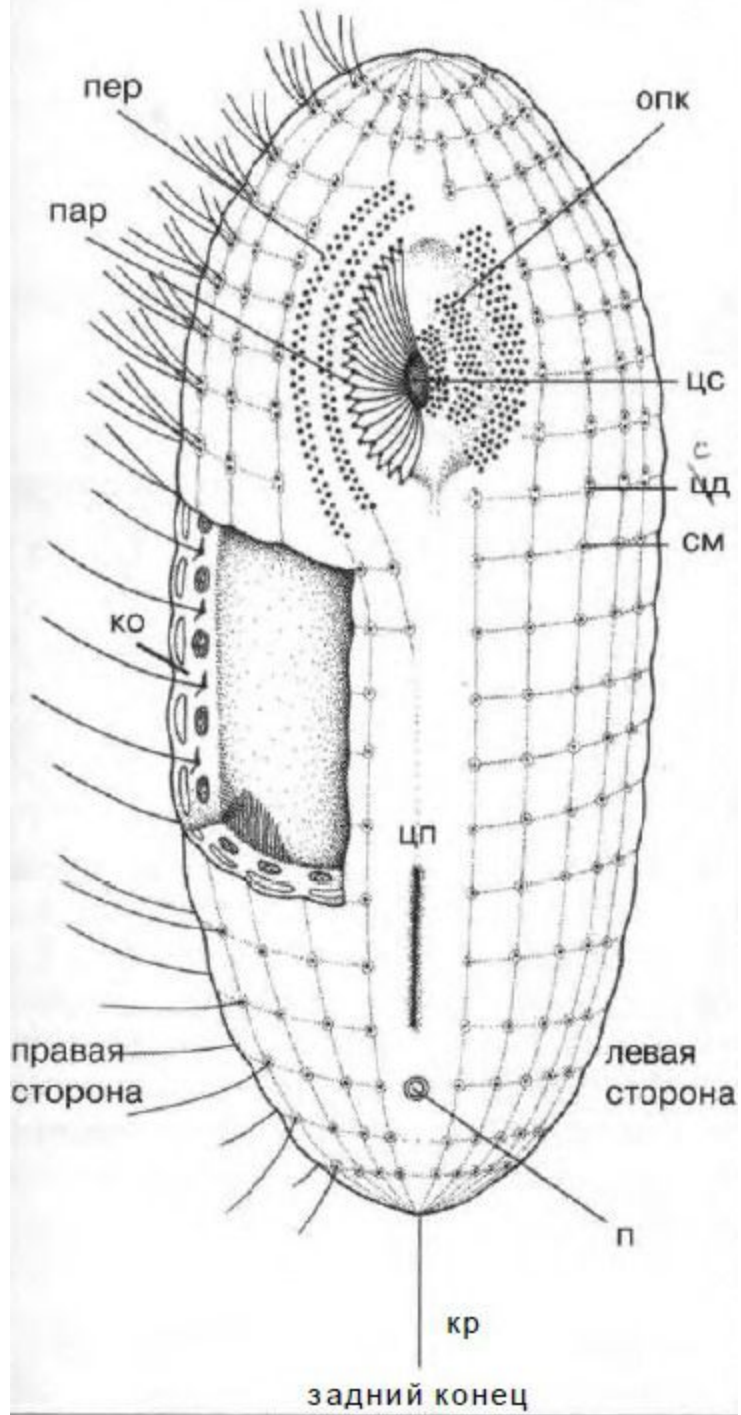
Dinoflagellata

- ДИНОФЛАГЕЛЛАТЫ, ПАНЦИРНЫЕ ЖГУТИКОНОСЦЫ



Ciliophora





Ц И Л И А Т У Р А



Метахрональная волна



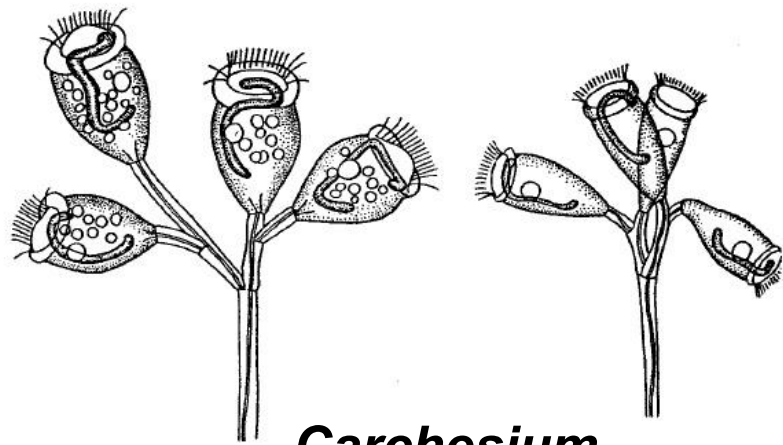
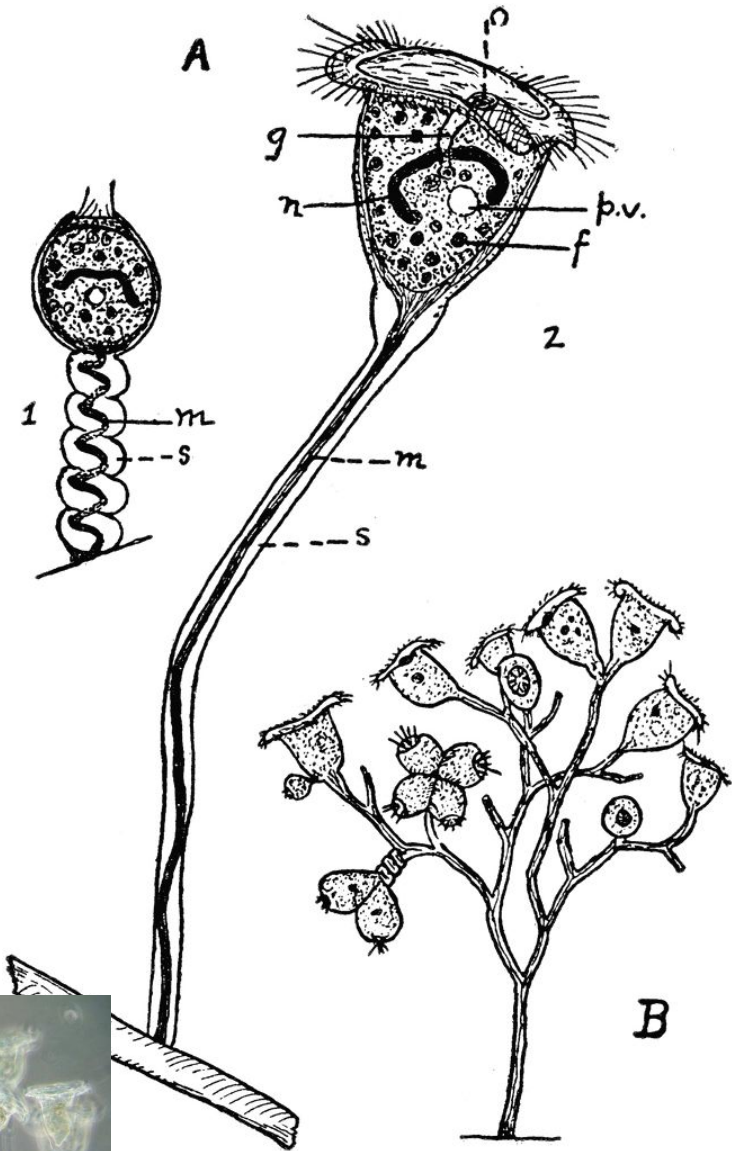
метахрональная волна



Stentor



50 µm



Carchesium

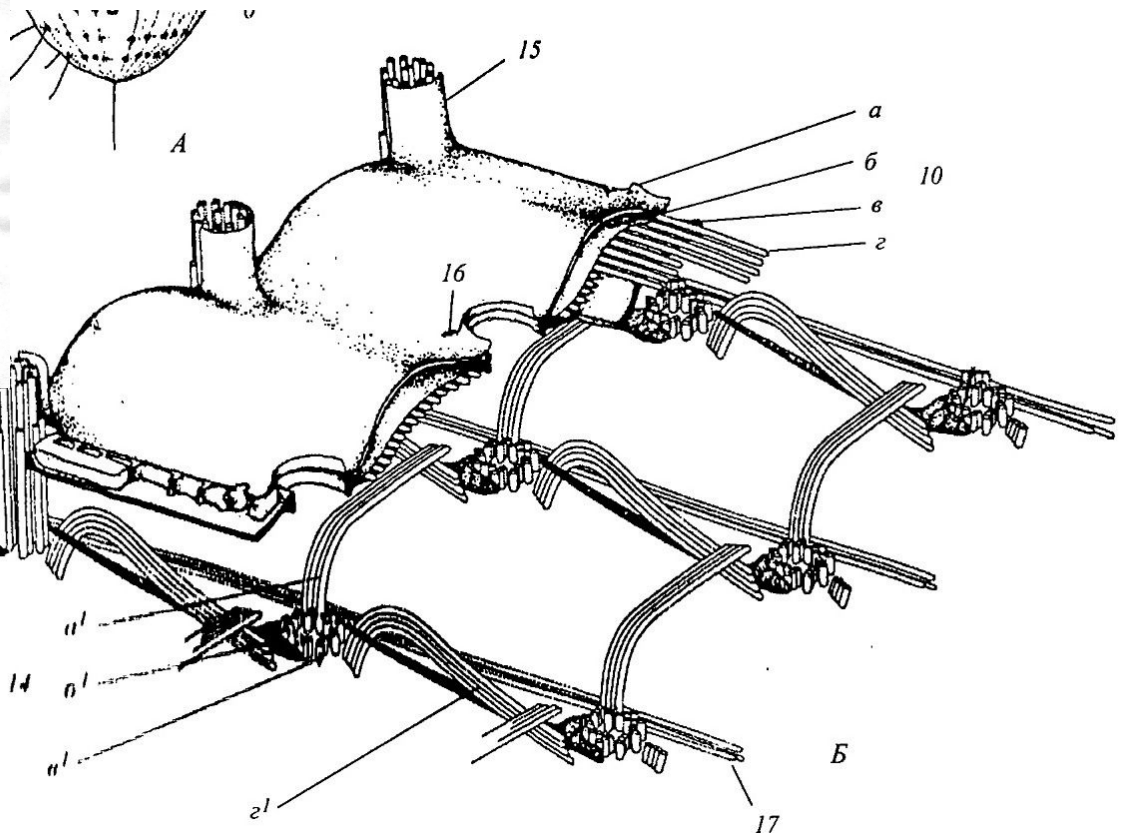
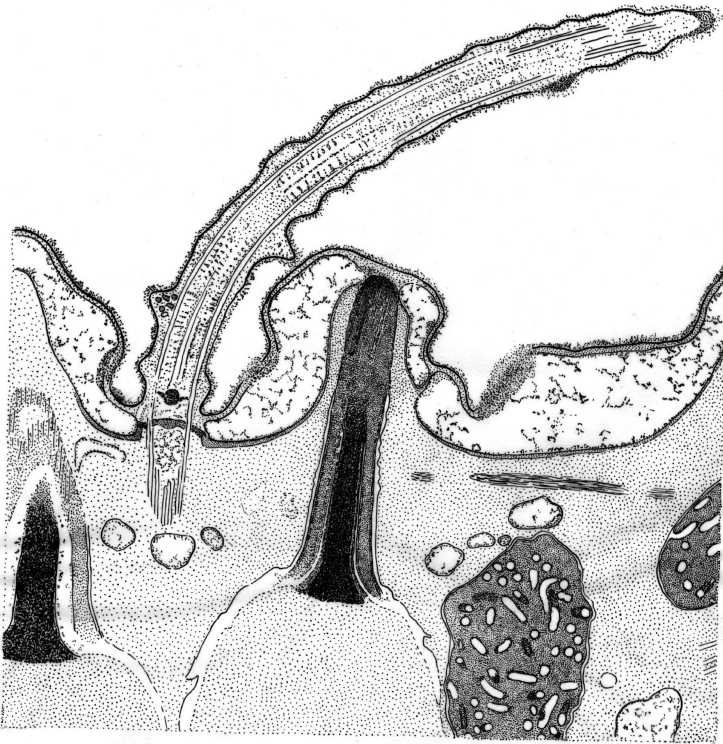


Vorticella



Покровные структуры включают альвеолярную пелликулу и кортикальный цитоскелет (кортекс).

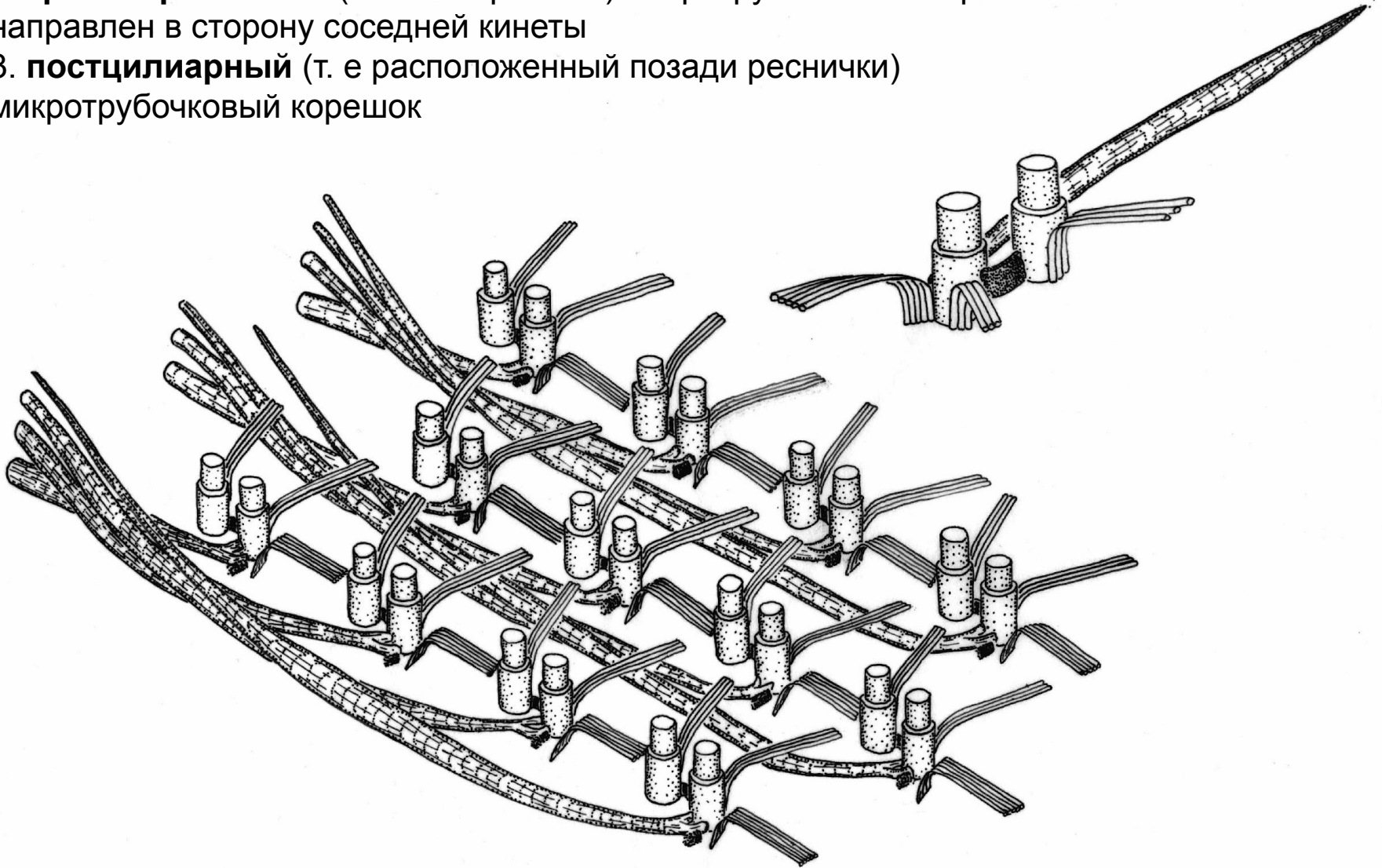
Основания ресничек проходят между двумя прилегающими друг к другу альвеолами



Пелликула образована плазмалеммой и подстилающими ее мембранными пузырьками — альвеолами

От кинетосомы отходят 3 корешка:

1. **кинетодесмальная фибрилла**, направлена вперед и тянется параллельно кинете.
2. **трансверсальный** (т. е. поперечный) микротрубочковый корешок направлен в сторону соседней кинеты
3. **постцилиарный** (т. е. расположенный позади реснички) микротрубочковый корешок





Didinium фагоцитирует парамецию



P. caudatum с выстрелившими трихоцистами

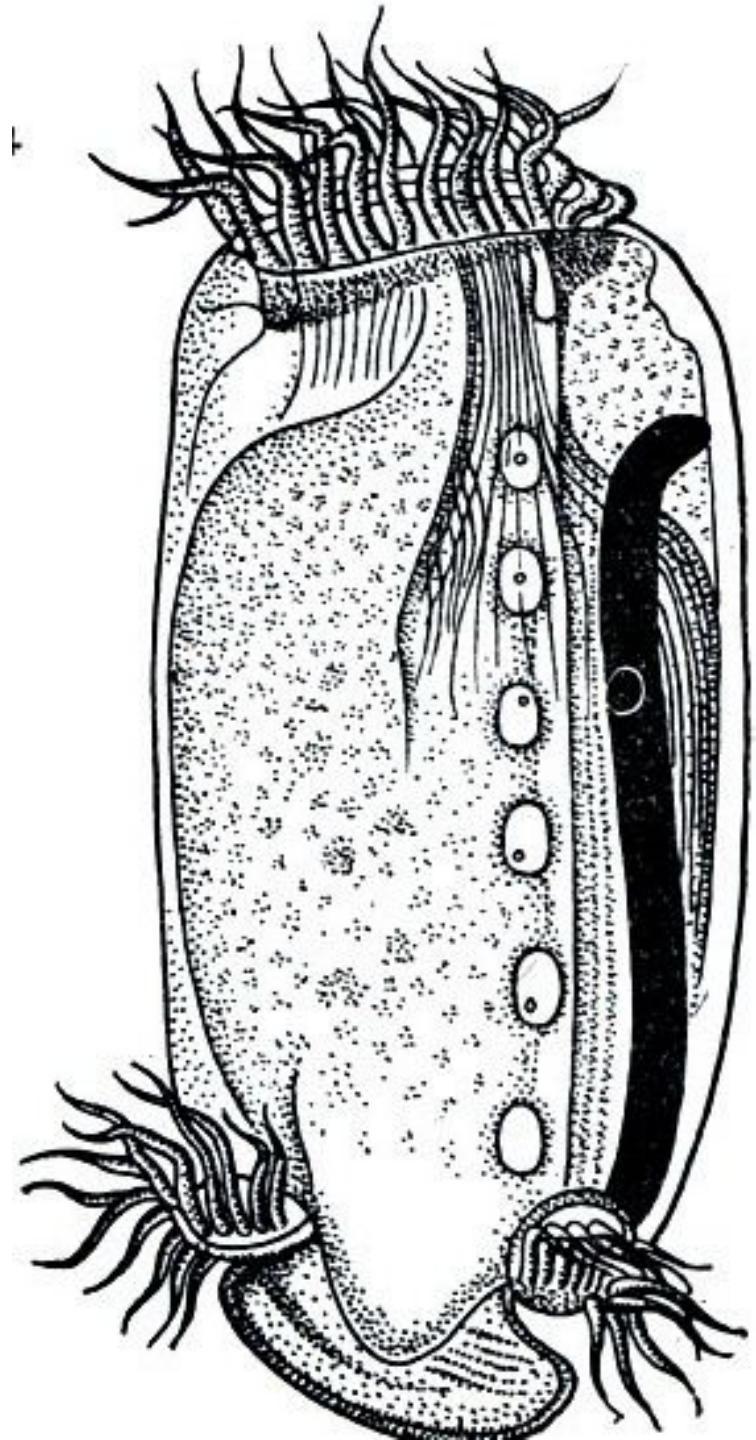
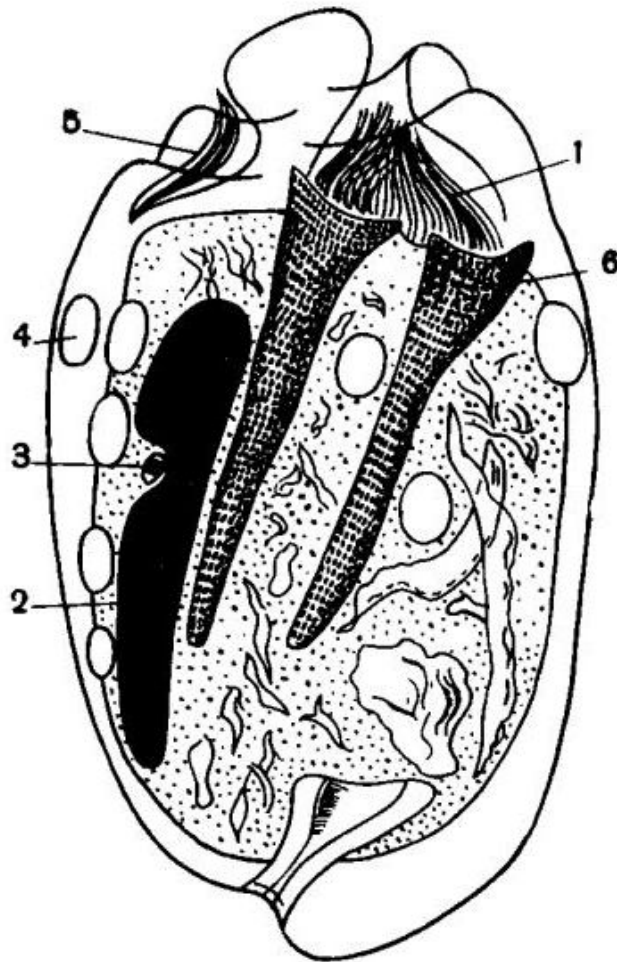
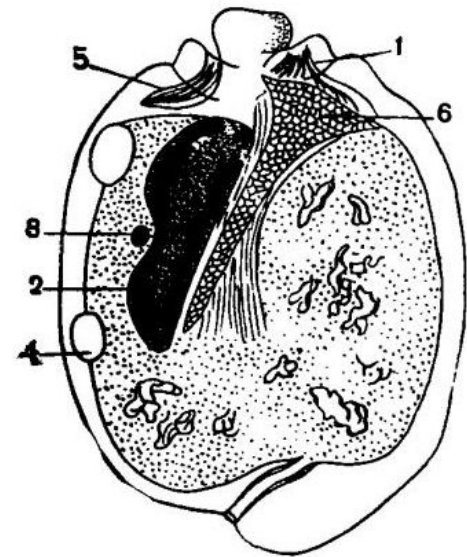
- Экструсомы:**
- Трихоцисты
 - ТОКСИЦИСТЫ
 - МУКОЦИСТЫ

У Didinium вокруг цитостома локализуются токсичисты , по всему телу - мукоцисты





Отр.
Entodiniomorpha



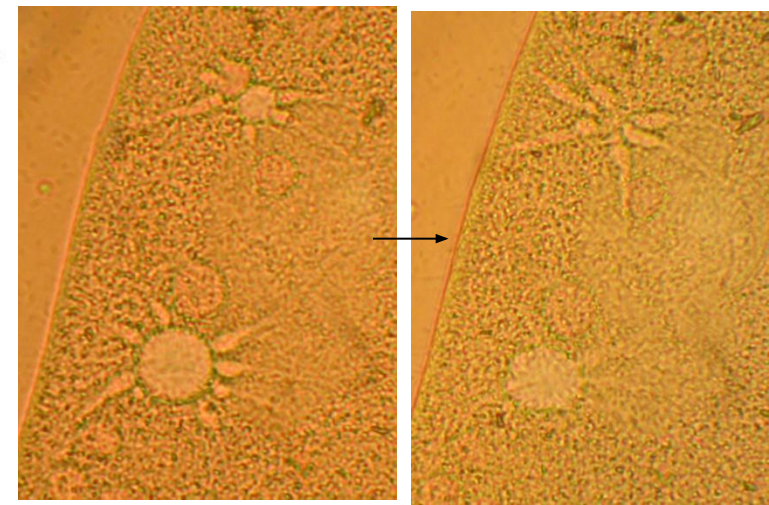
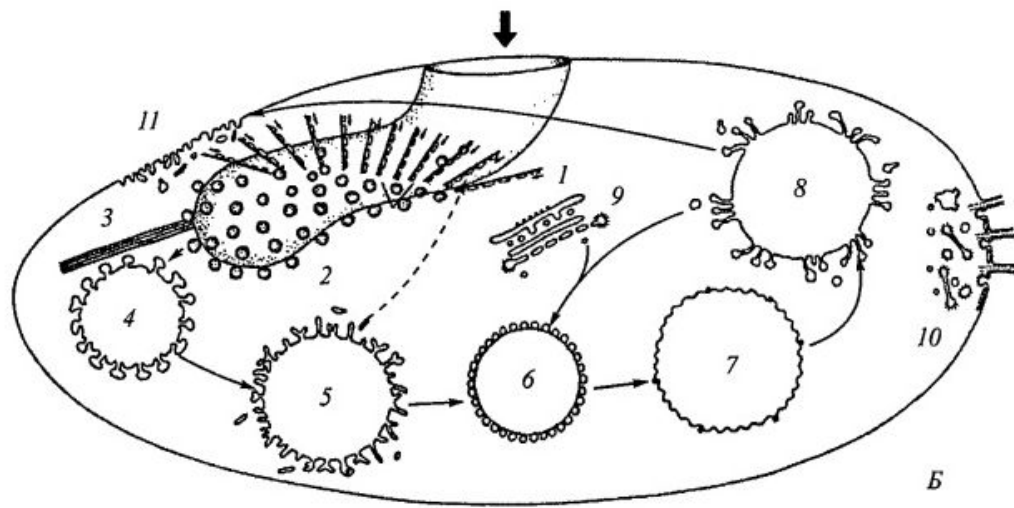
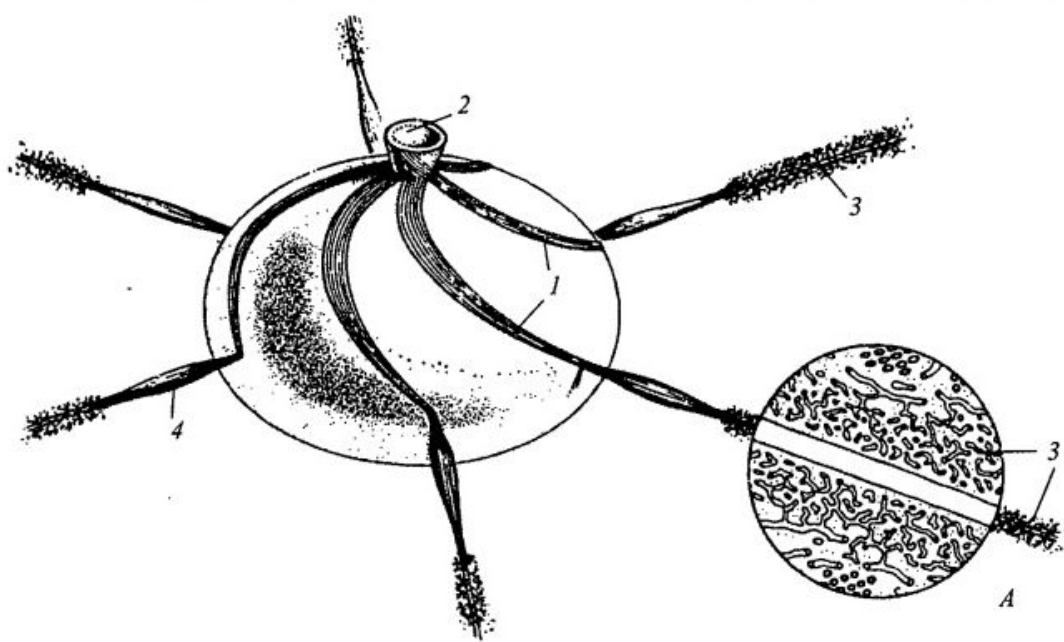


Схема строения комплекса сократительной вакуоли инфузорий

Размножаются Ciliophora только **агамно**: поперечным бинарным делением, почкованием или множественным делением.

Особая **форма полового процесса**, не связанная с размножением — **конъюгация**. Между двумя организмами осуществляется обмен генетической информацией, но новые особи при этом не образуются.

Конъюгация – форма полового процесса, при которой происходит лишь временное соединение двух клеток. При этом образуется *цитоплазматический мостик*, через который между особями происходит обмен *пронуклеусами*.

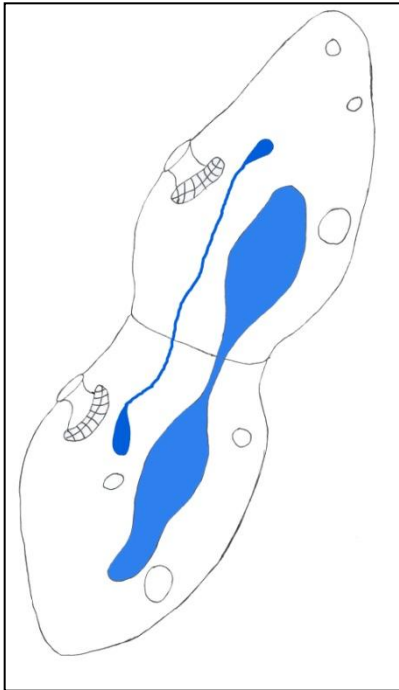
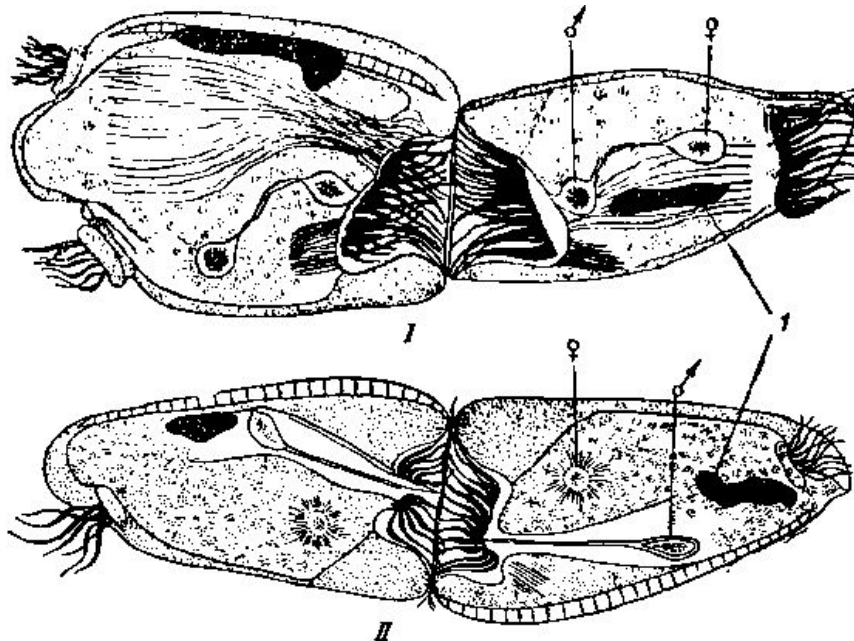
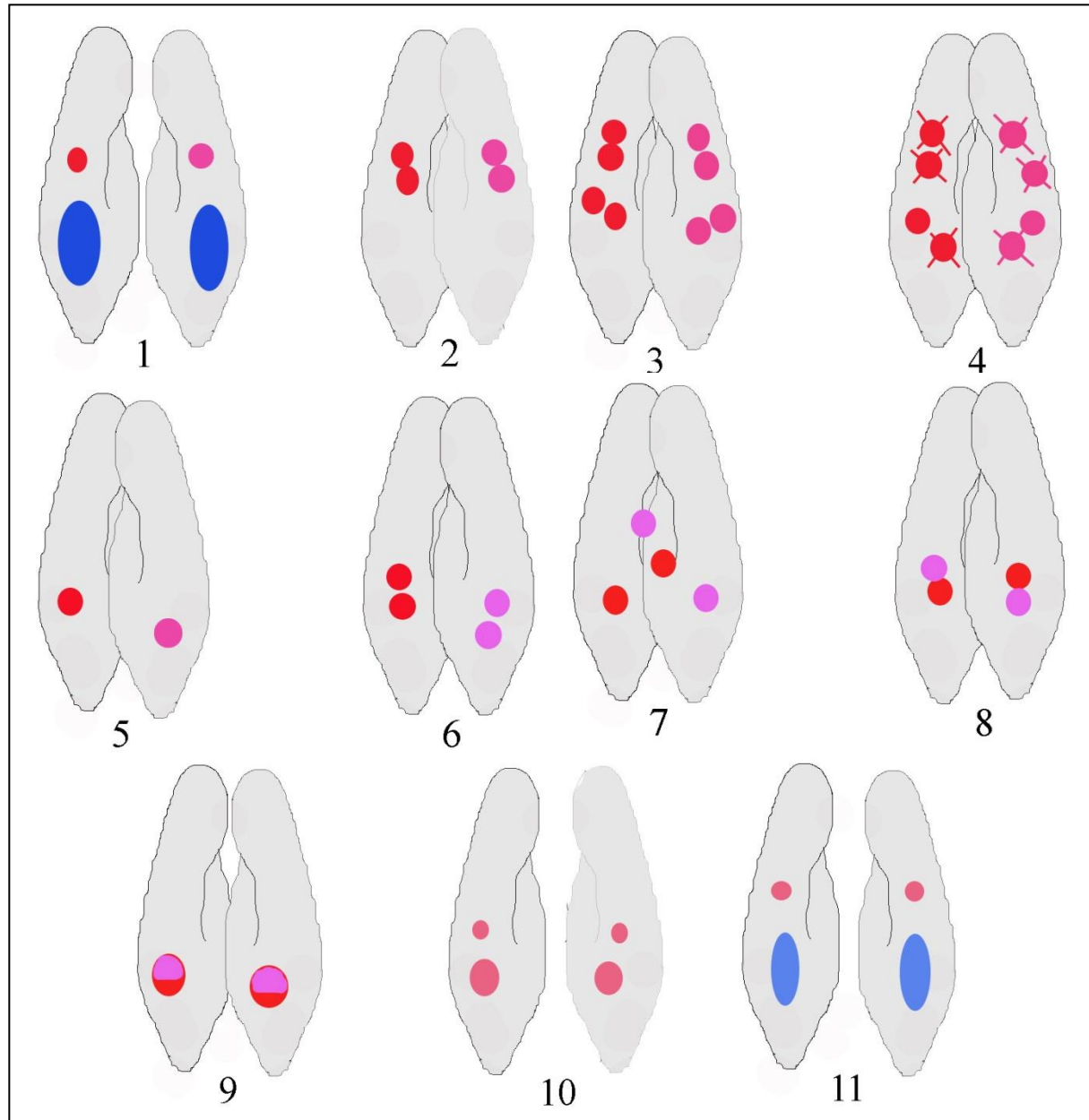


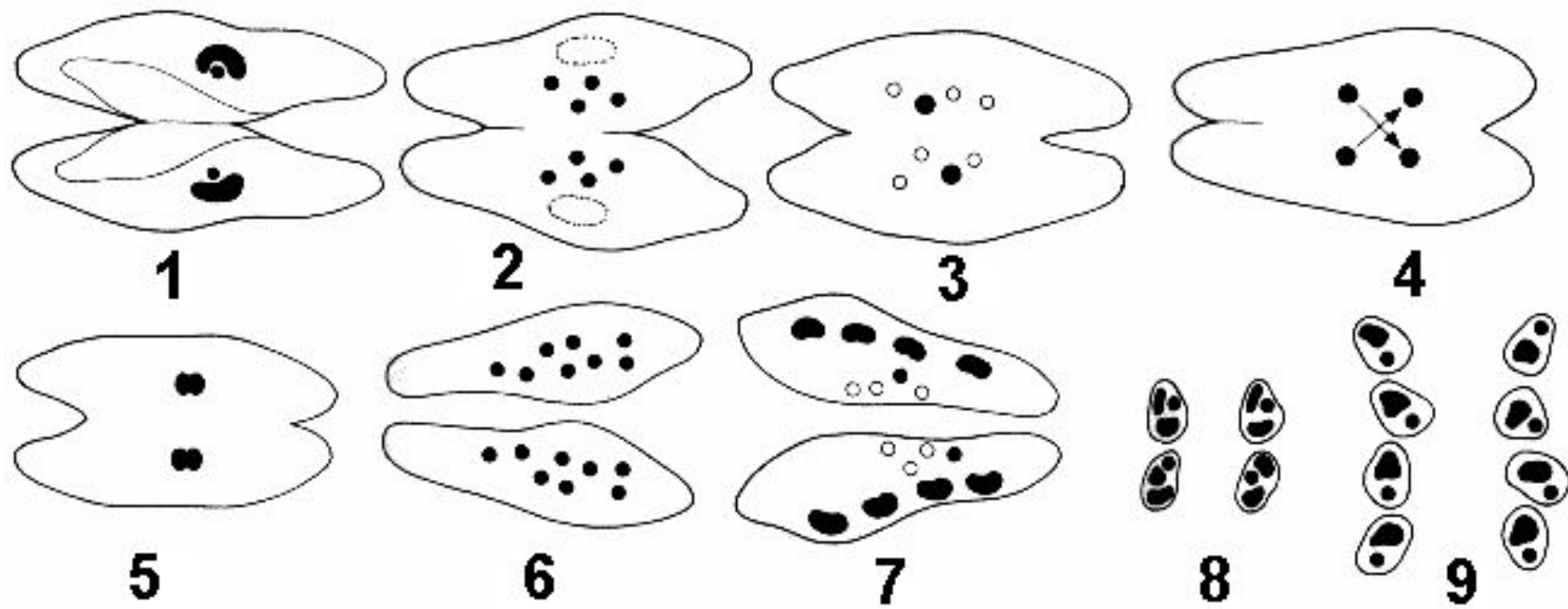
Схема.
Делящаяся
инфузория



Конъюгирующая
пара инфузорий

Схема конъюгации





Классификация типа Ciliophora по Линну и Смолу :

Тип **CILIOPHORA** Doflein, 1901

Подтип **POSTCILIODESMATOPHORA**

Класс Karyorelictea

Класс **Heterotrichea**

Подтип **INTRAMACRONUCLEATA**

Класс **Spirotrichea**

Подклассы Protocruziidia, Phacodiniidia, Hypotrichia, Choreotrichia, Stichotrichia, Oligotrichia

Класс **Litostomatea**

Подклассы Haptoria и Trichostomatia

Класс **Phyllopharyngea**

Подклассы Phyllopharyngia, Rhynchodia, Chonotrichia, **Suctoria**

Класс Nassophorea

Класс Colpodea

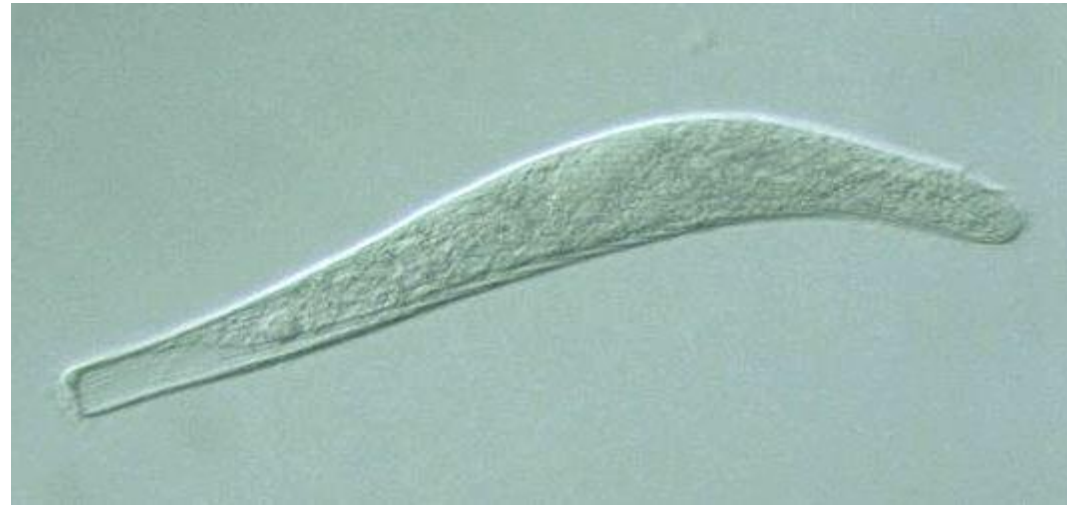
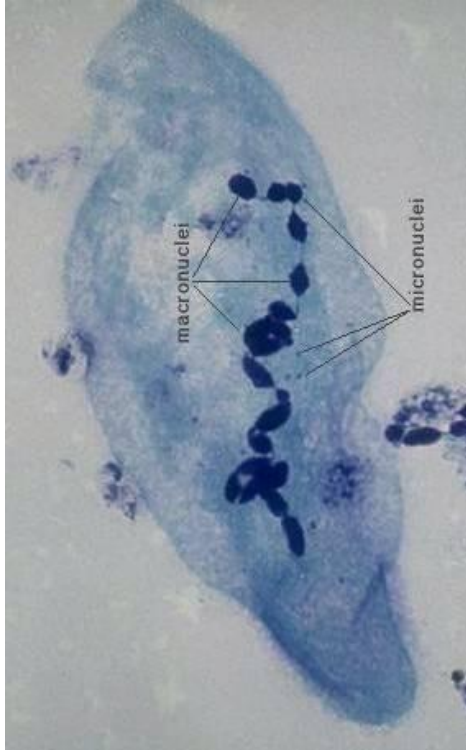
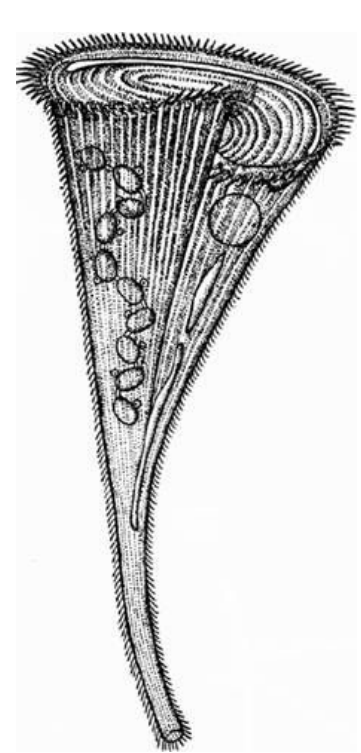
Класс Prostomatea

Класс Plagiopylea

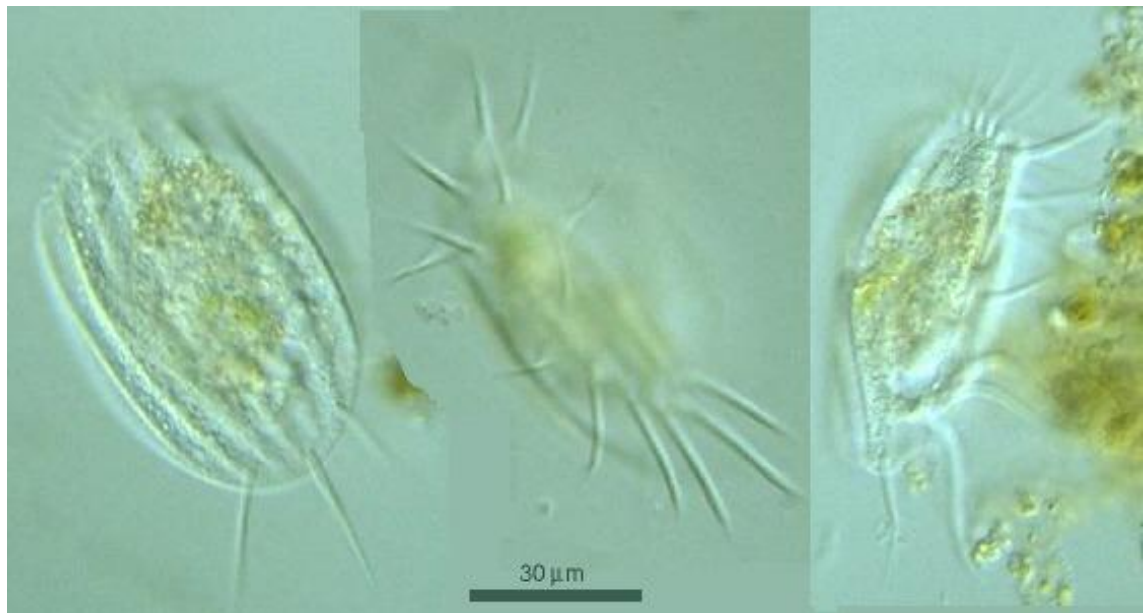
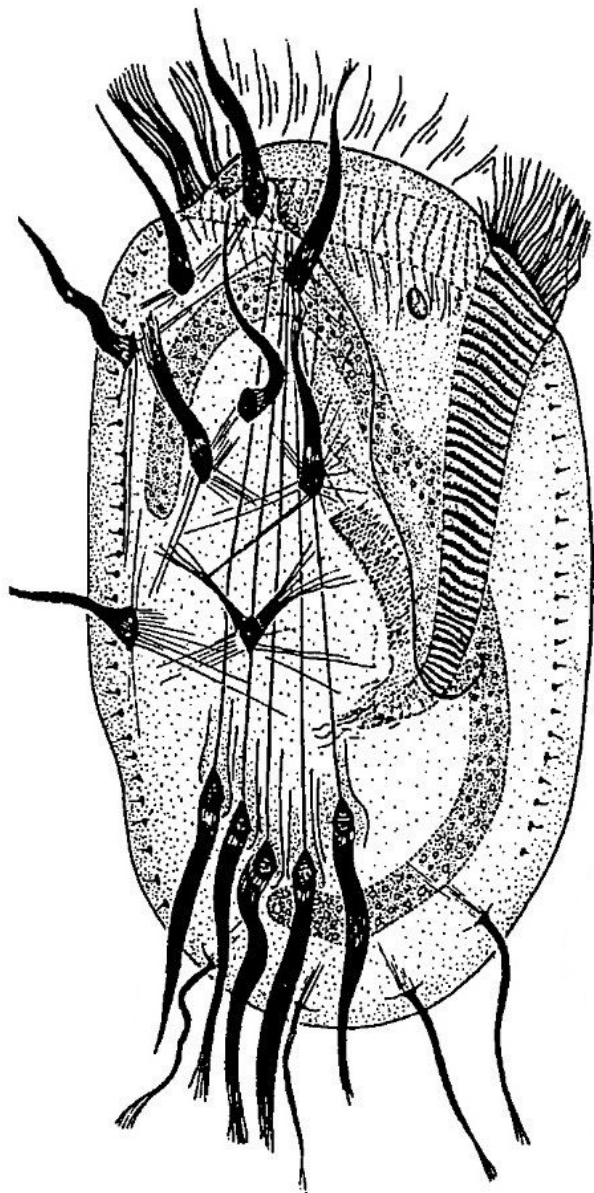
Класс **Oligohymenophorea**

Подклассы Peniculia, Scuticociliatia, **Hymenostomatia**, Apostomatia, **Peritrichia**, Astomatia

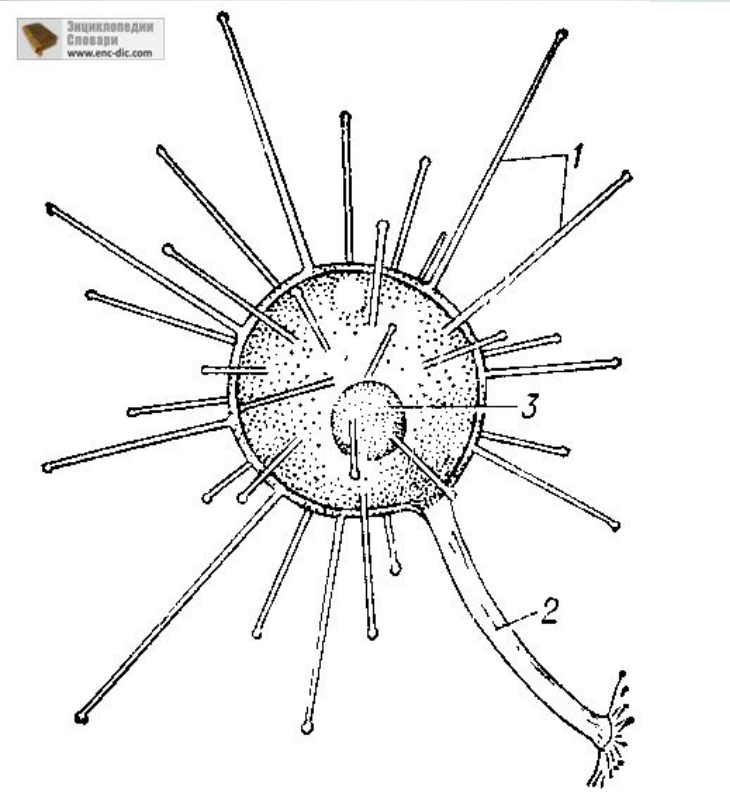
Класс *Heterotrichea*



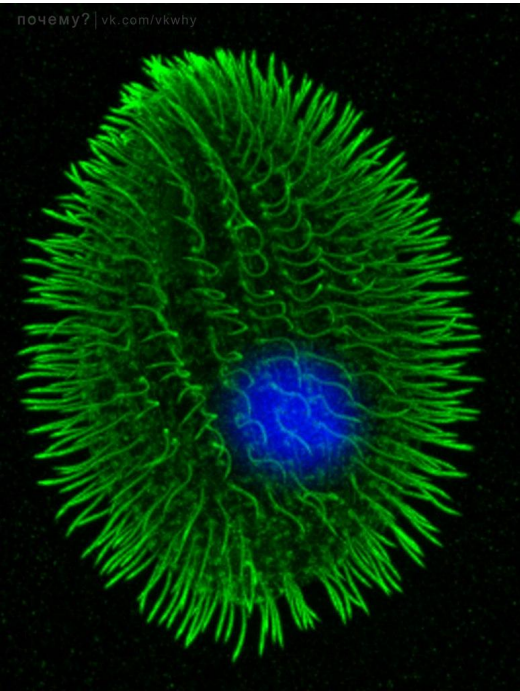
Класс **Spirotrichea**



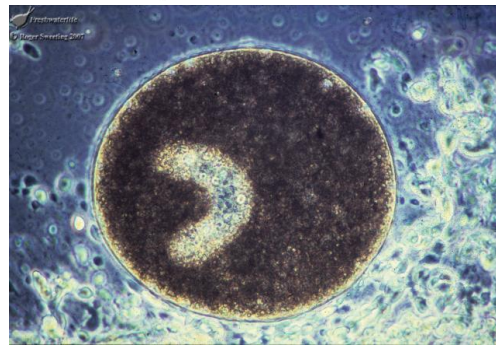
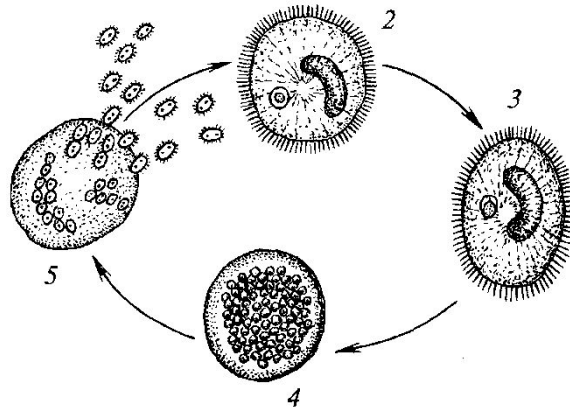
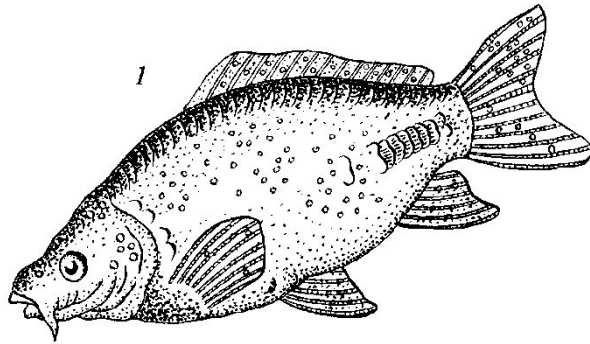
Кл. Phyllopharyngea Подкл. Suctoria



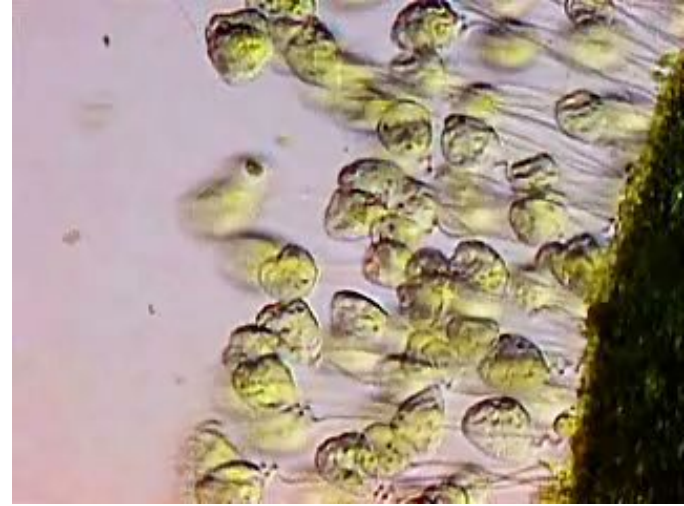
Класс Oligohymenophorea



Tetrahymena



Ichthyophthirius multifiliis.



Vorticella



Отр.
Entodiniomorpha

