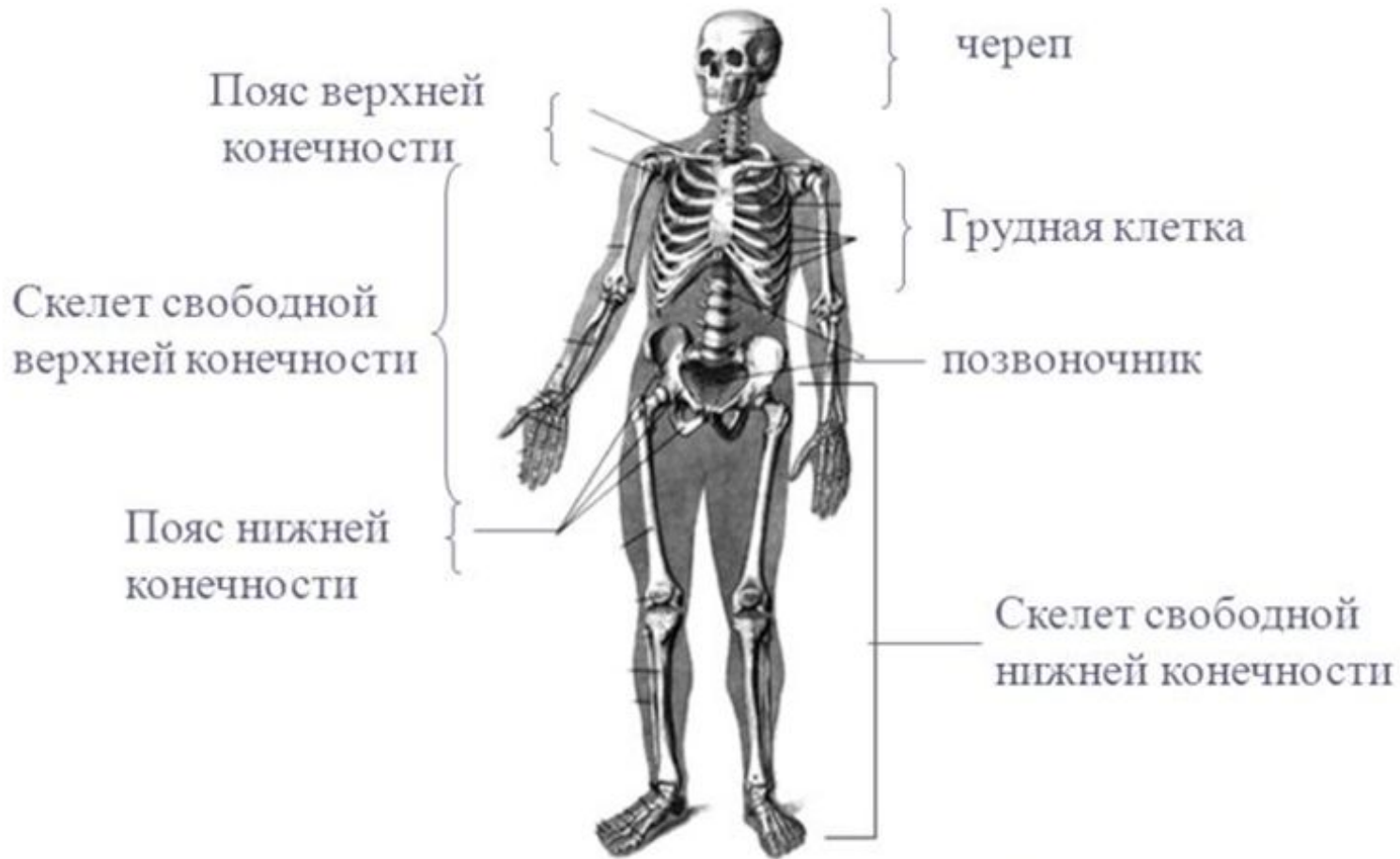


Скелет головы и скелет туловища.

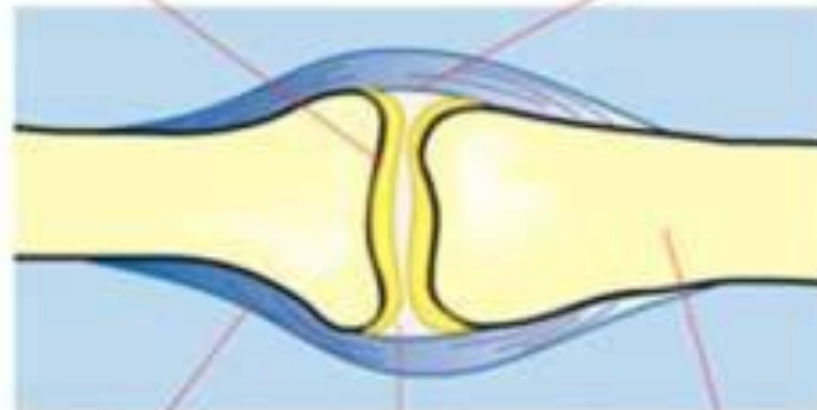


Связка – пачка, моток.



Суставной хрящ

Синовиальная оболочка



Связка

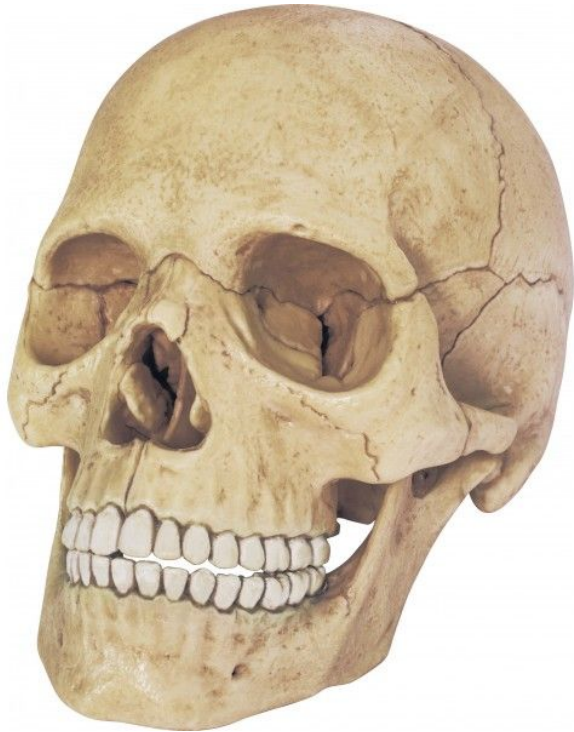
Синовиальная жидкость

Кость

Хрящ – Упругая и твёрдая соединительная ткань.

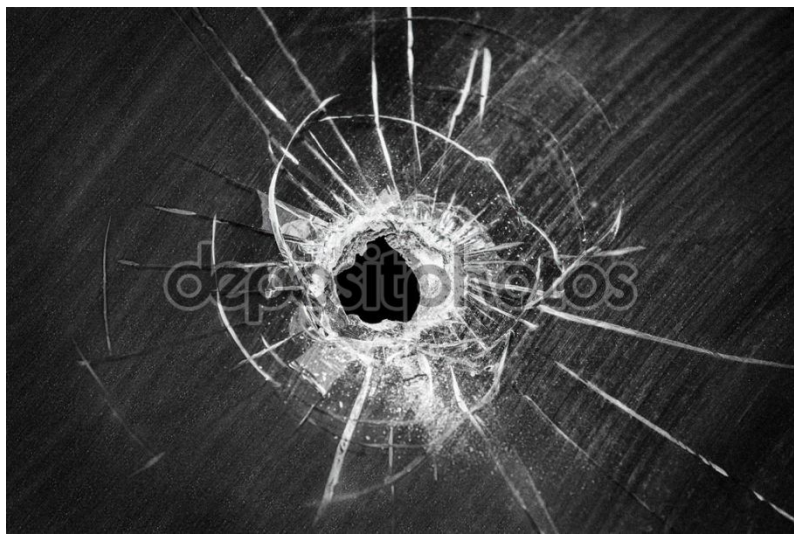
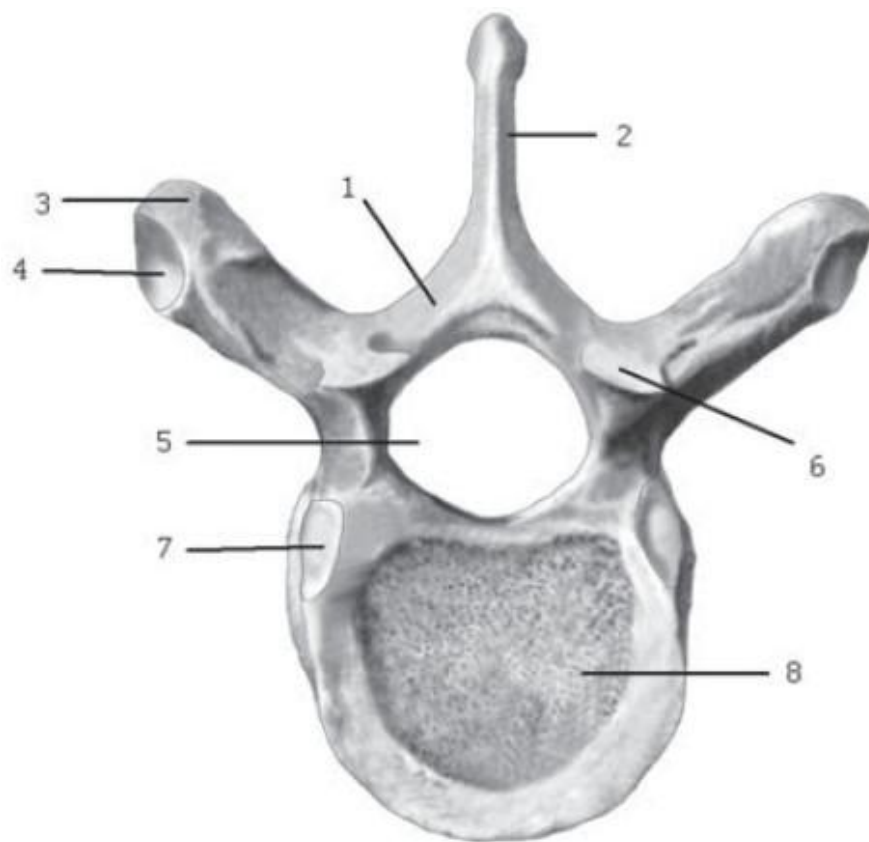


Череп – твердая покрывшка
ГОЛОВЫ.

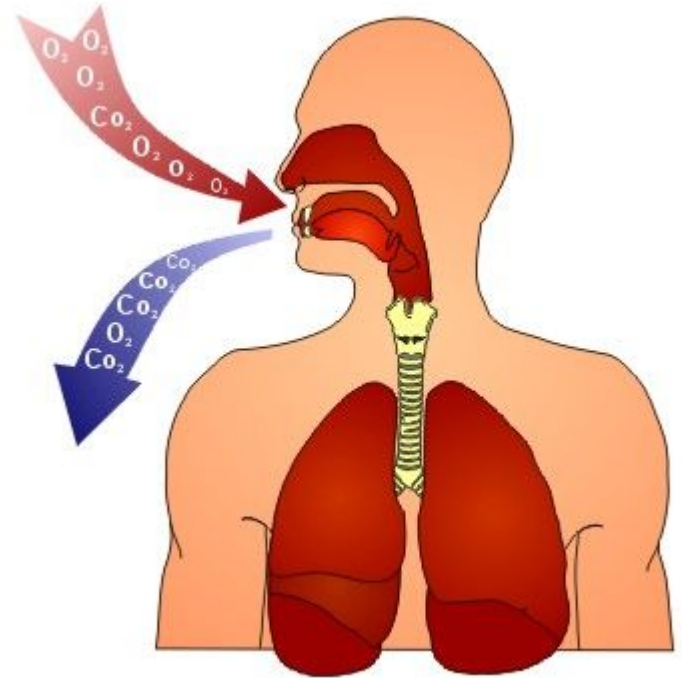


Функция
черепа –
защита мозга.

Отверстие – дыра, проход.



Дыхание – поступление в организм O_2 , удаление из



Количество - число, сумма, состав.



$\Sigma =$



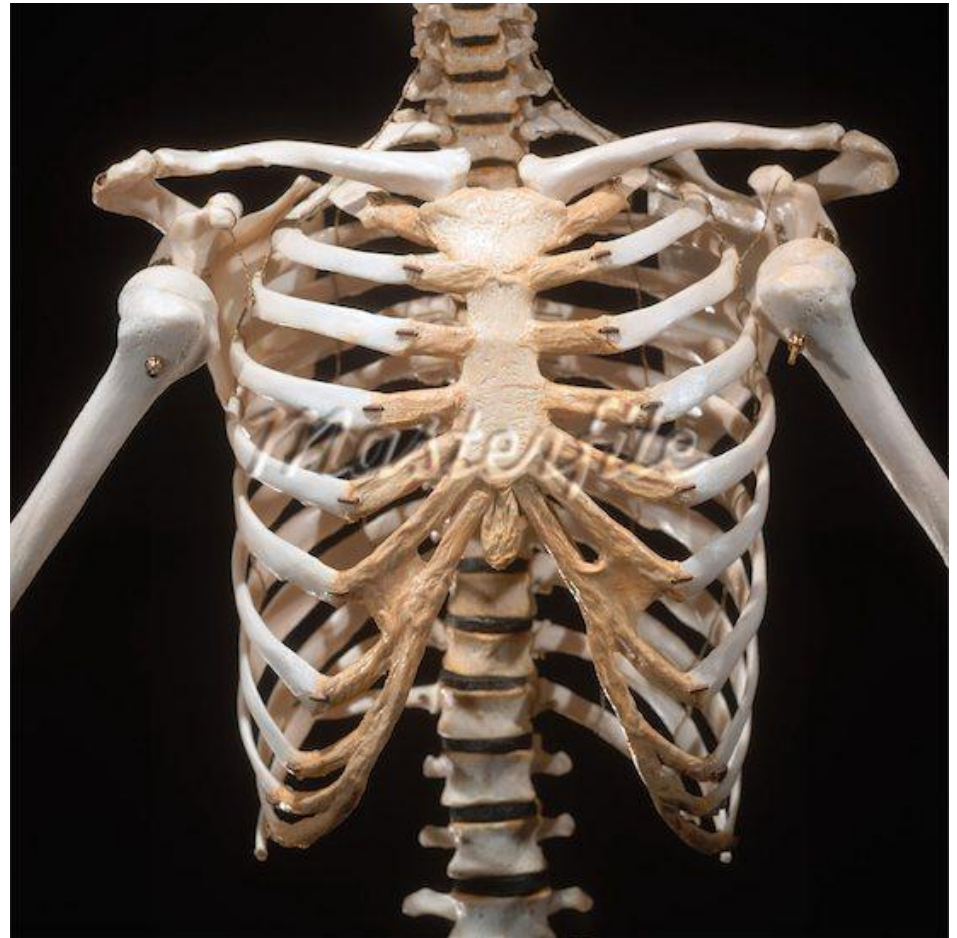
Крестец



Копчик



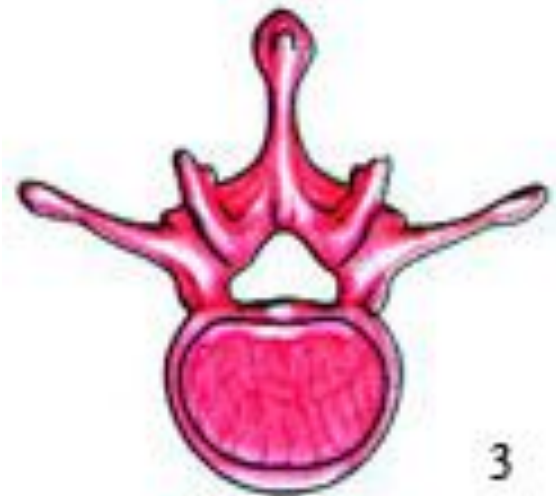
Ребро - дугообразная узкая КОСТЬ



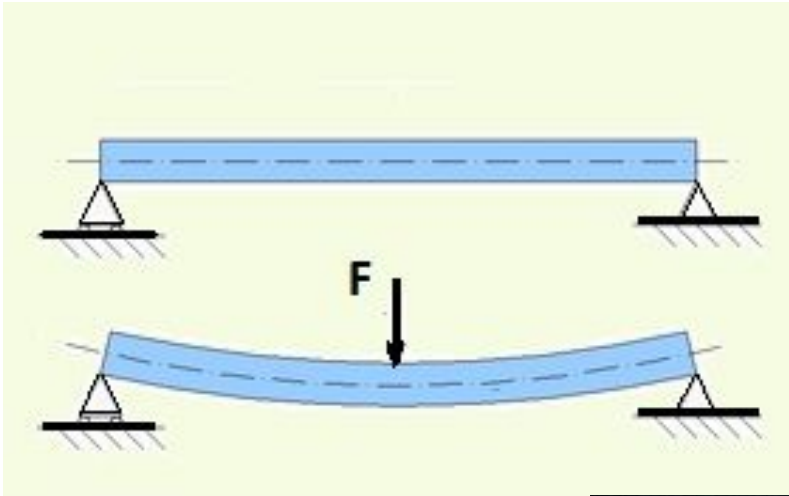
Дуга - arc, кривизна, изгиб; часть круга.



Отросток – rame



Изгиб – bend, искривление, поворот



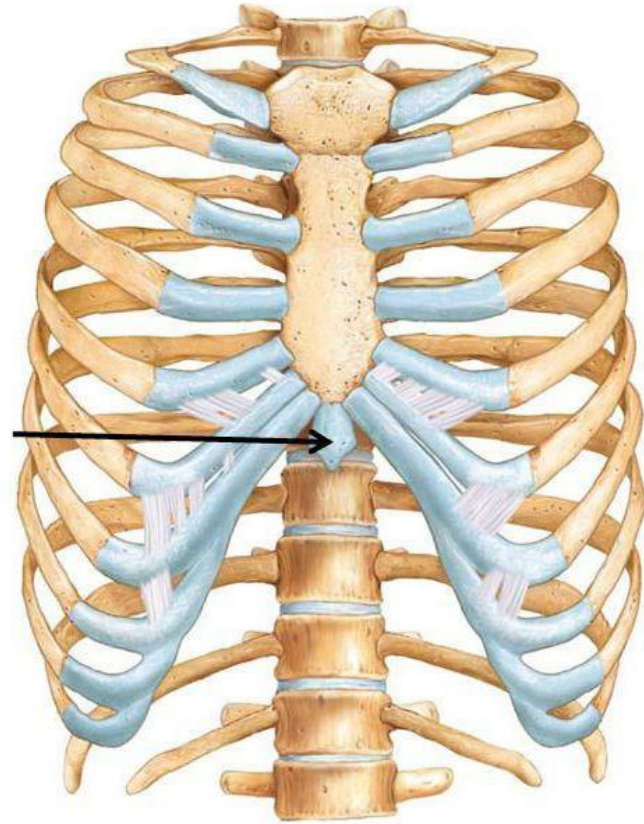
Изгиб позвоночника



Мечевидный отросток



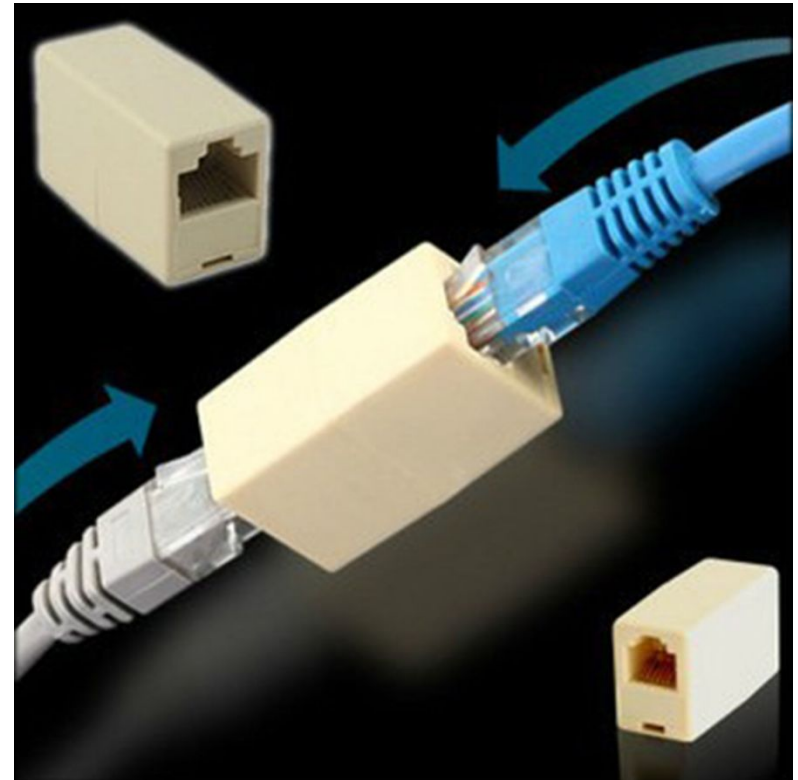
Меч



Отдел – часть



Соединяющий – состоять из..., объединять, целый



Разные – непохожие, отличающиеся

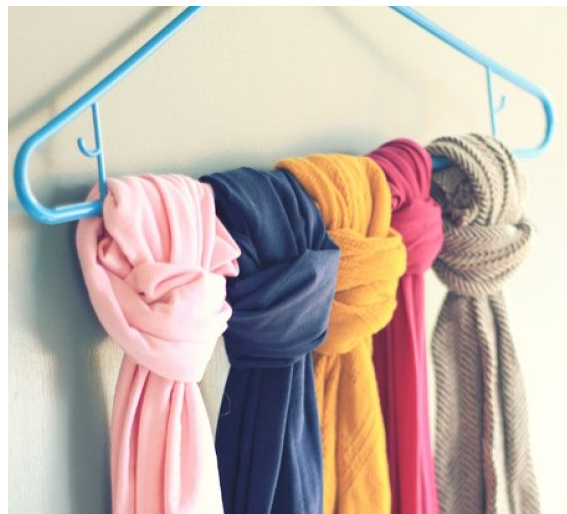


**парные—
похожие,**

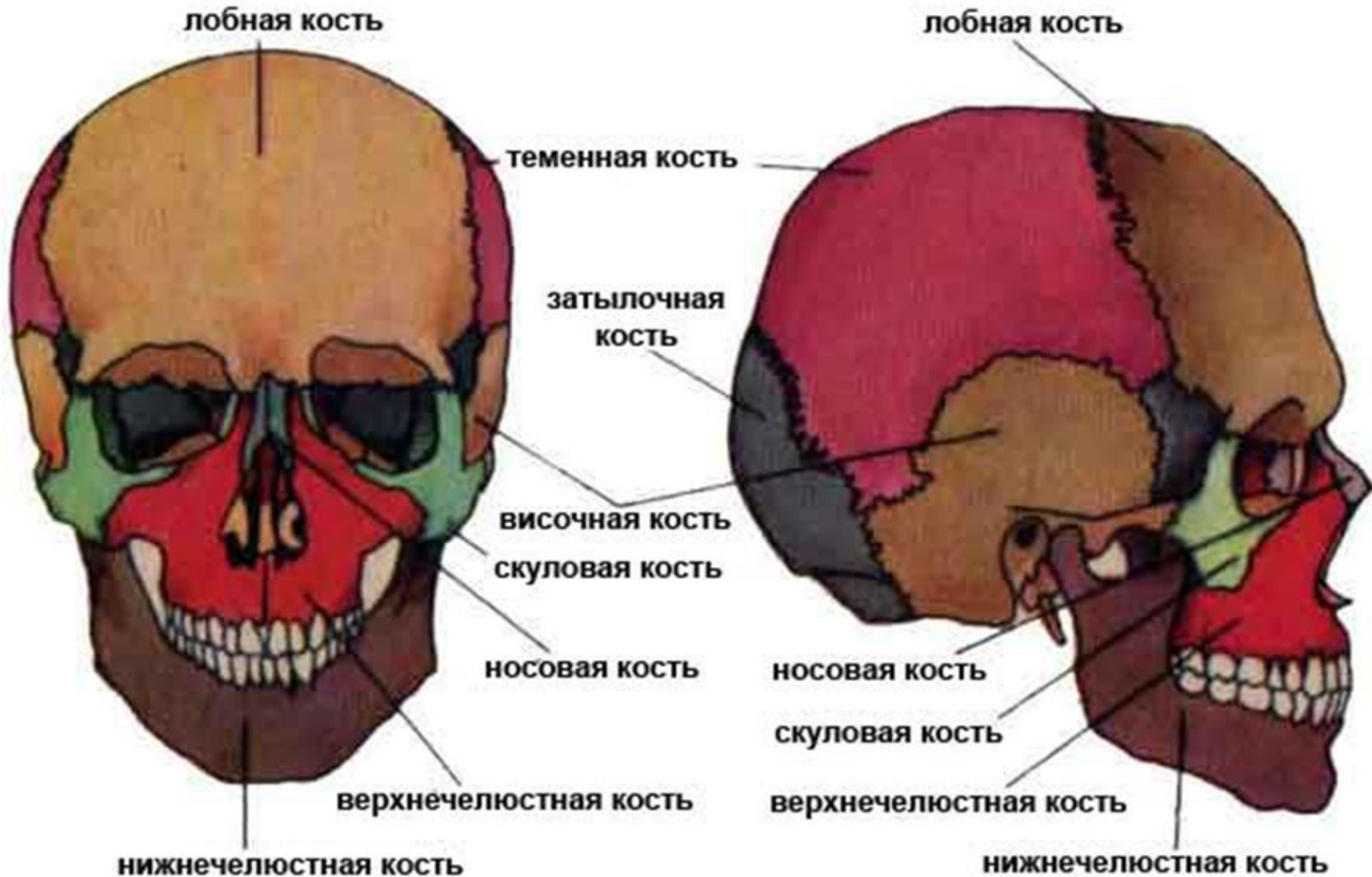


ся

**непарные—
непохожие,
отличающиеся**



Парные и непарные кости черепа



Называть – давать имя, обозначать



Тазовая кость



Отделы скелета человека

череп



скелет
туловища



скелет конечностей
(конечности рук и ног, пояса конечностей)





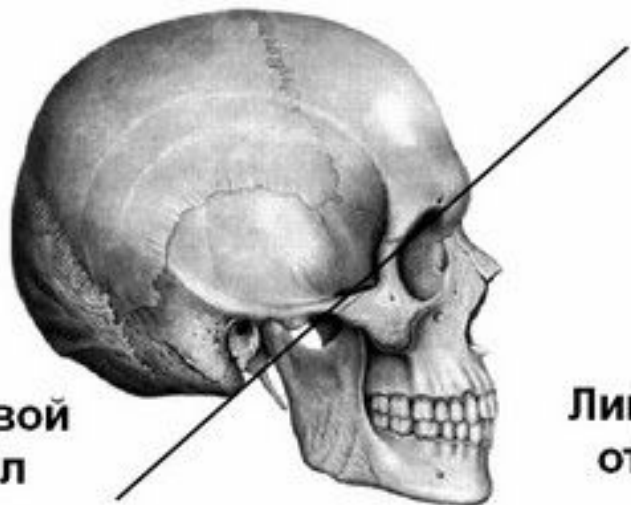
Вес скелета \approx

15 % от массы

T pictureofhumanbody.com



Череп делится на два отдела: **лицевой и мозговой**



Мозговой
отдел

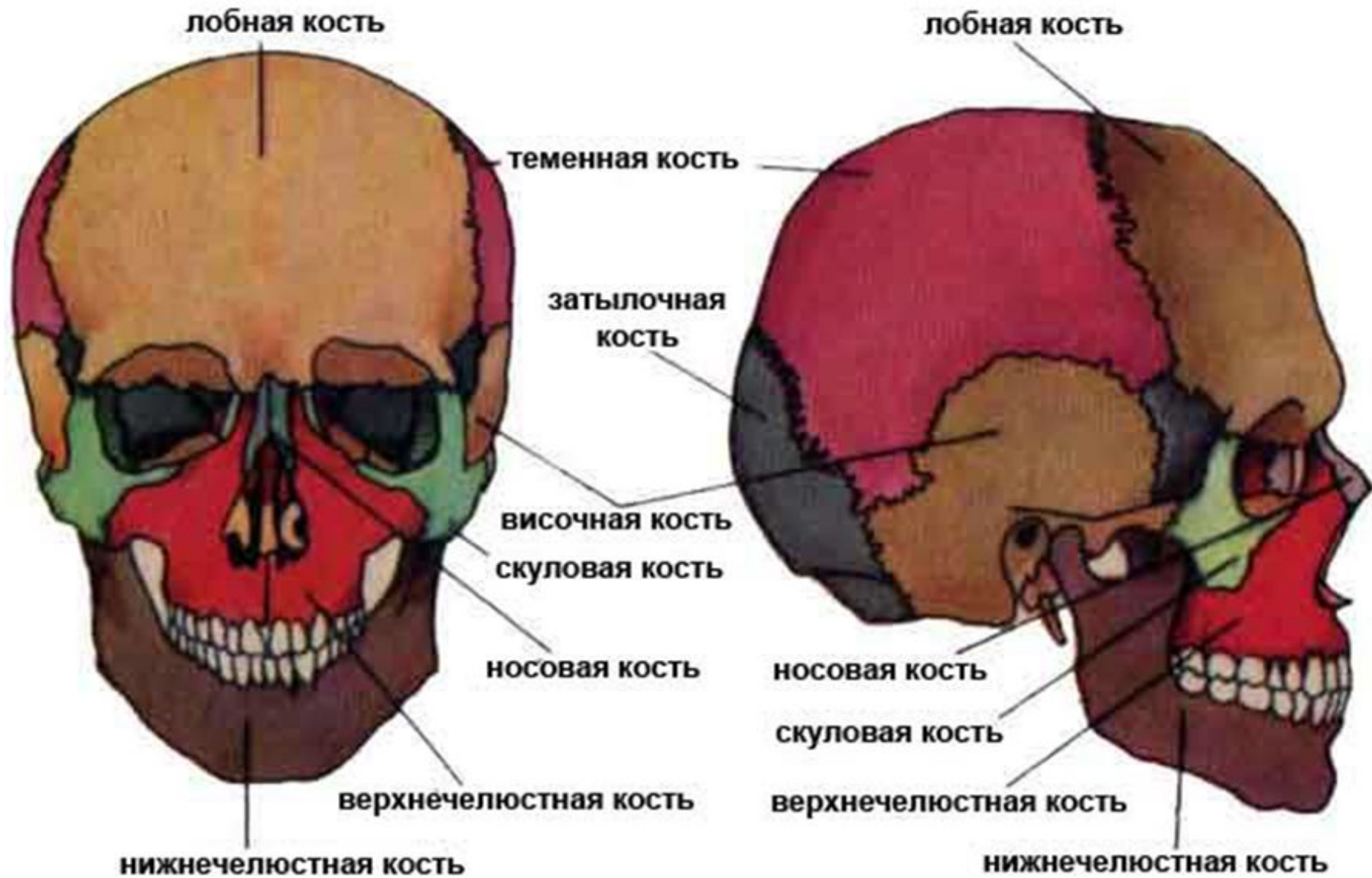
Лицевой
отдел

мозговая
часть
 черепа



лицевая
часть
 черепа

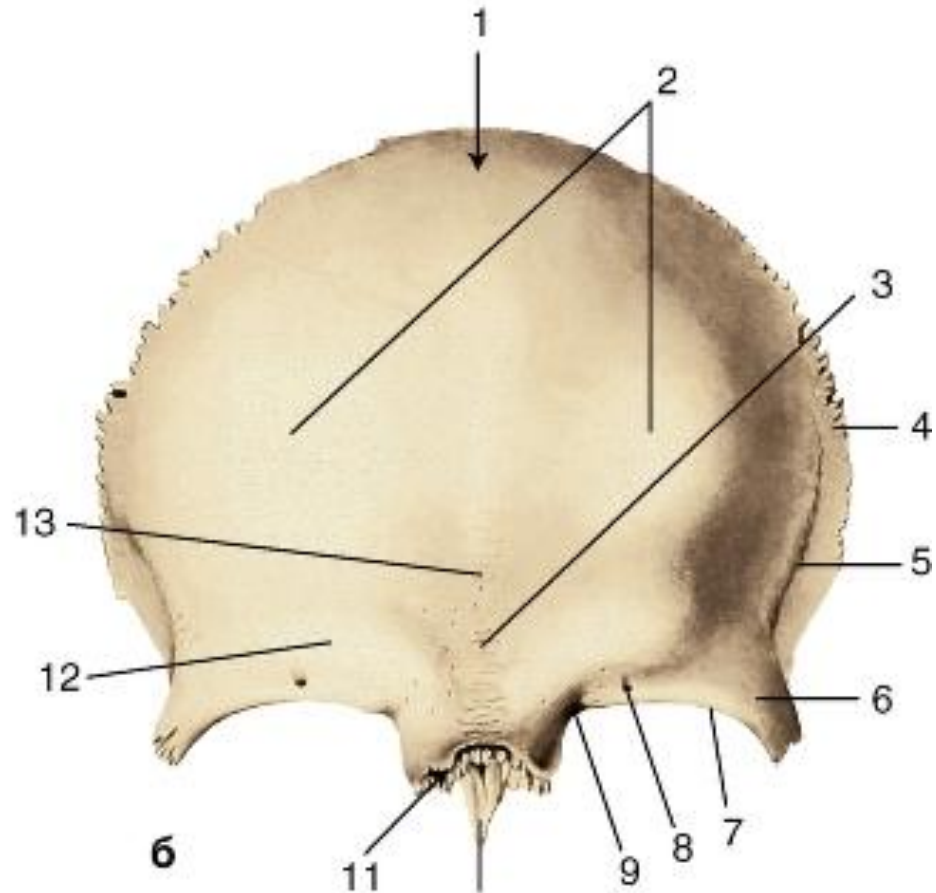
Кости черепа (всего 23 кости)



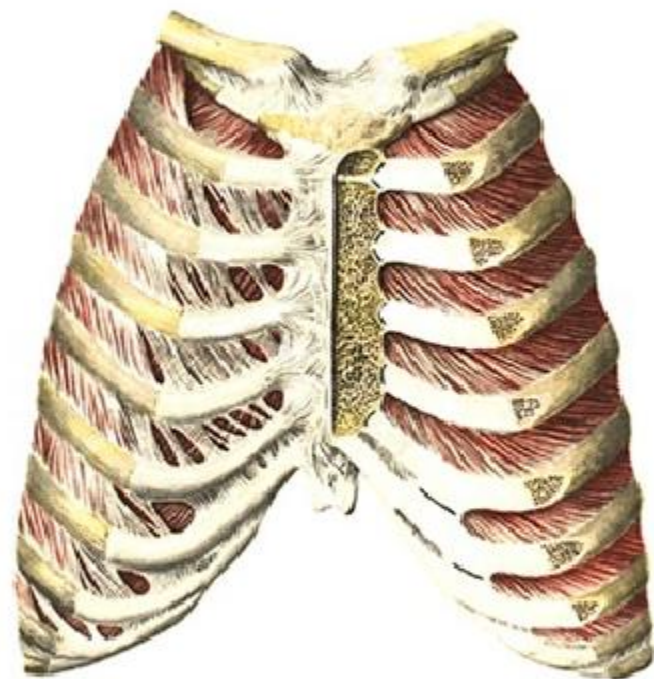
**Лобная кость самая прочная.
Защита головного мозга
спереди.**



а



Скелет туловища



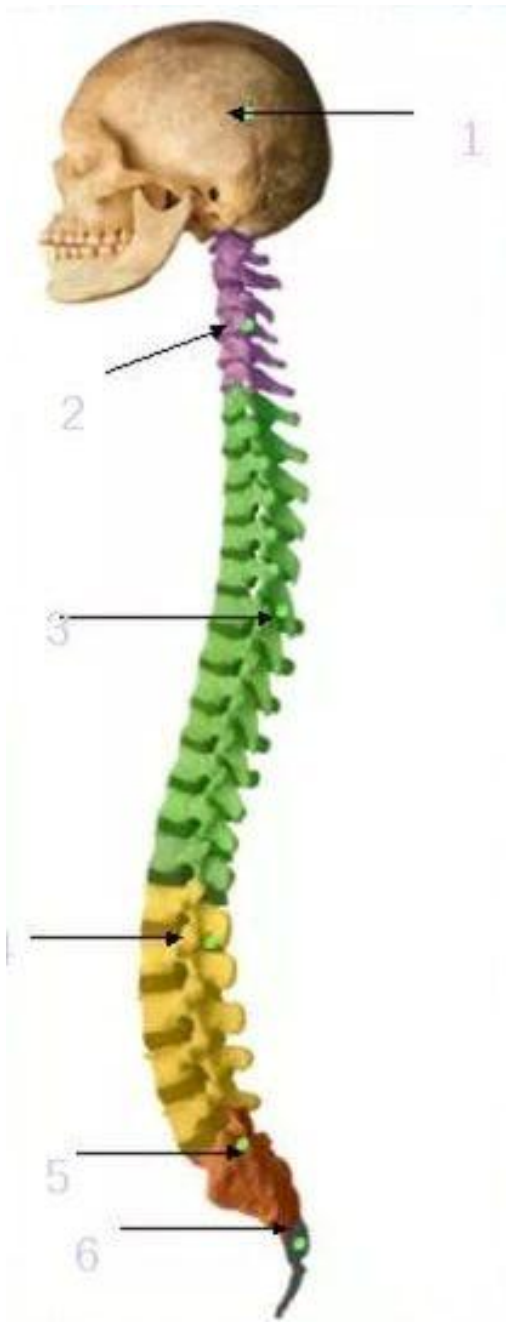
позвоночник + грудная клетка



- **Позвоночник** делится на пять отделов:

1. **Шейный;**
2. **Грудной;**
3. **Поясничной;**
4. **Крестцовый;**
5. **Копчиковый;**







неподвижное



полуподвижное

тазобедренный



СУСТАВЫ

коленный

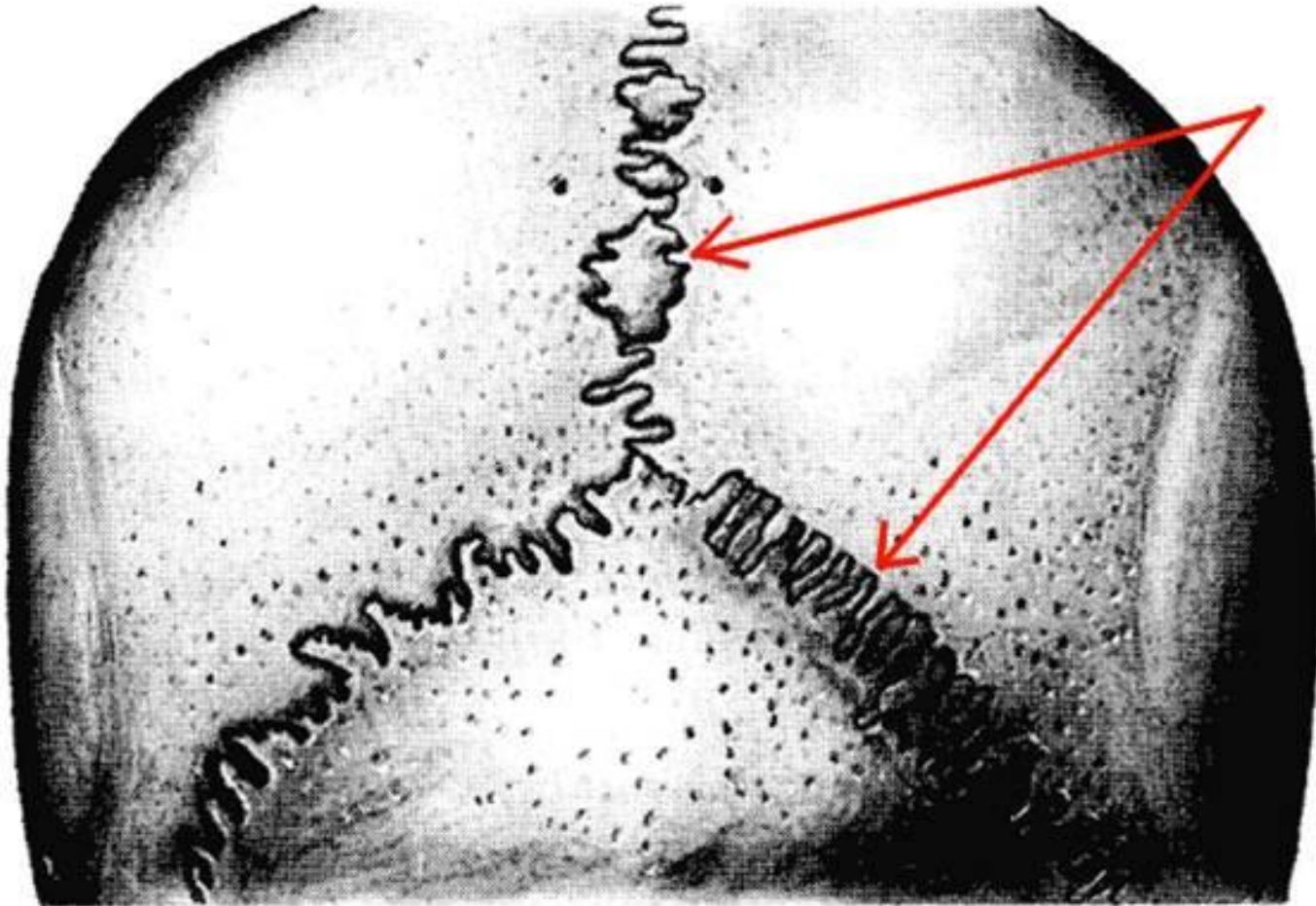


подвижное

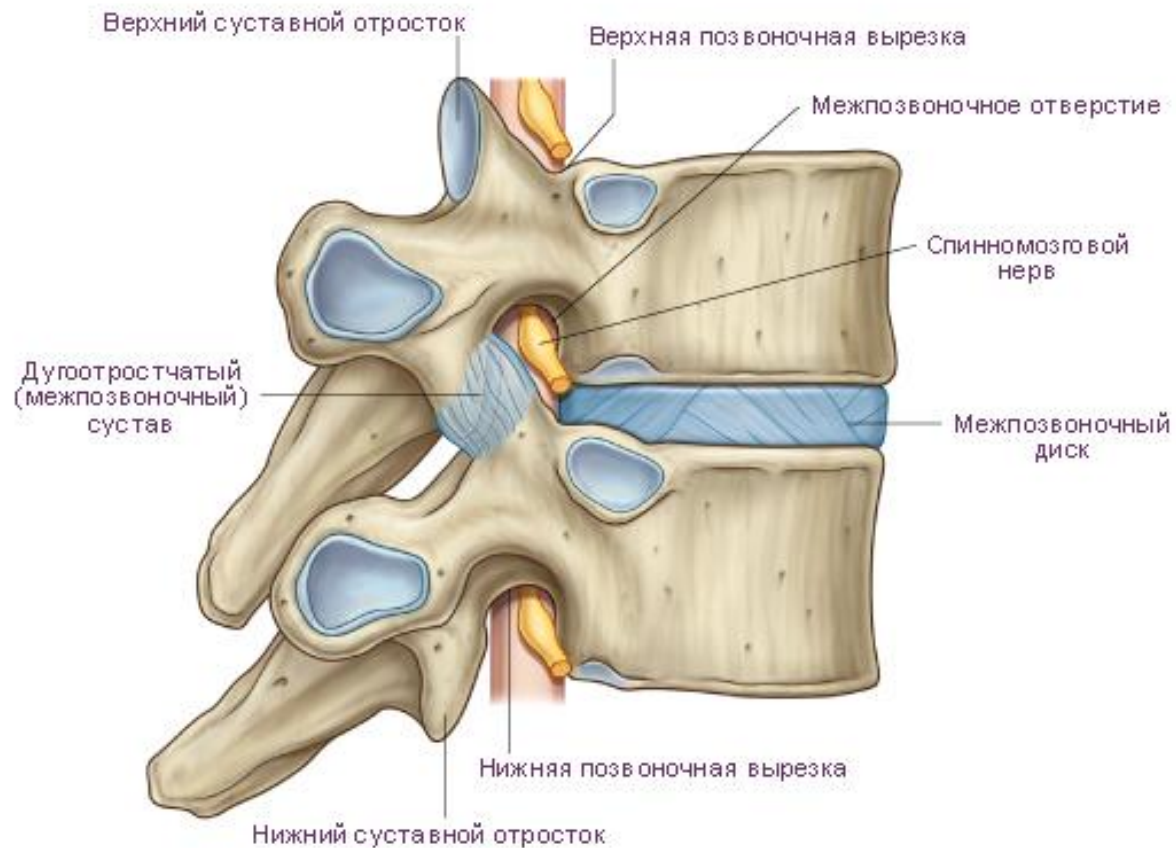
локтевой



Не подвижное соединение



Полуподвижное соединение

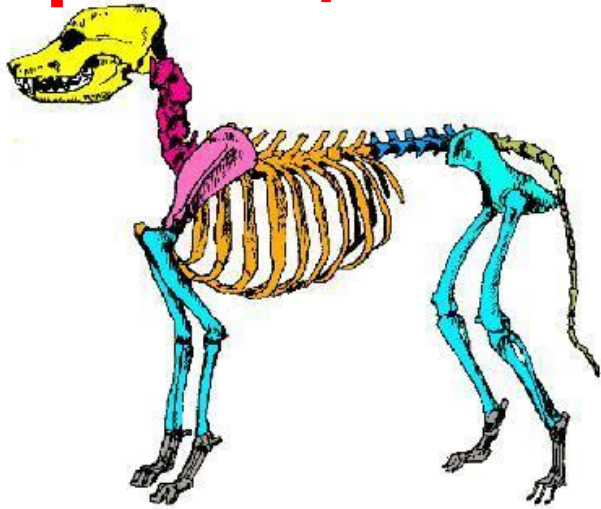


Позвоночник - упругий, гибкий

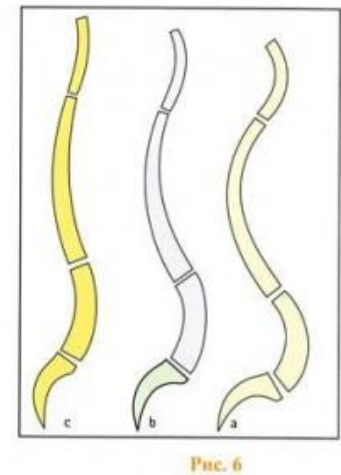
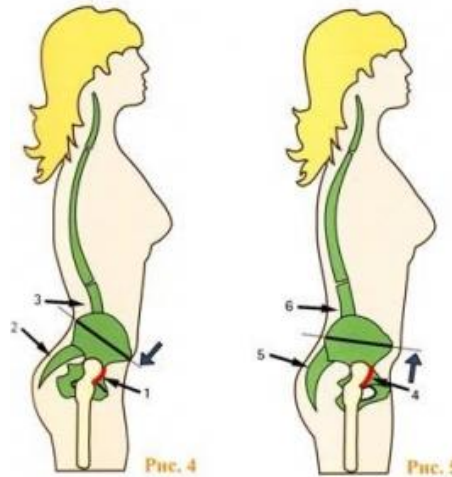
Крестец (позвонки не подвижно соединены)



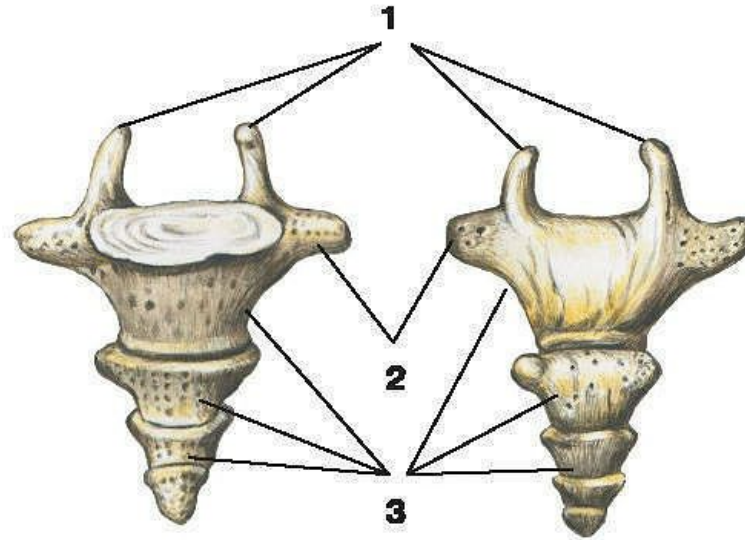
У животных
подвижный
крестец



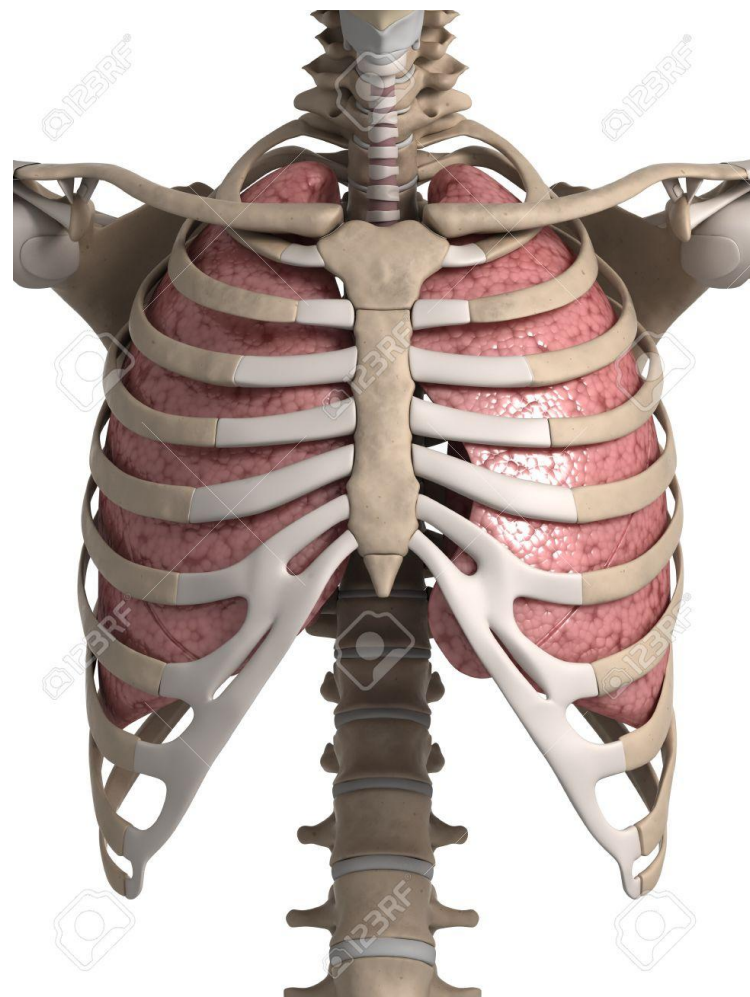
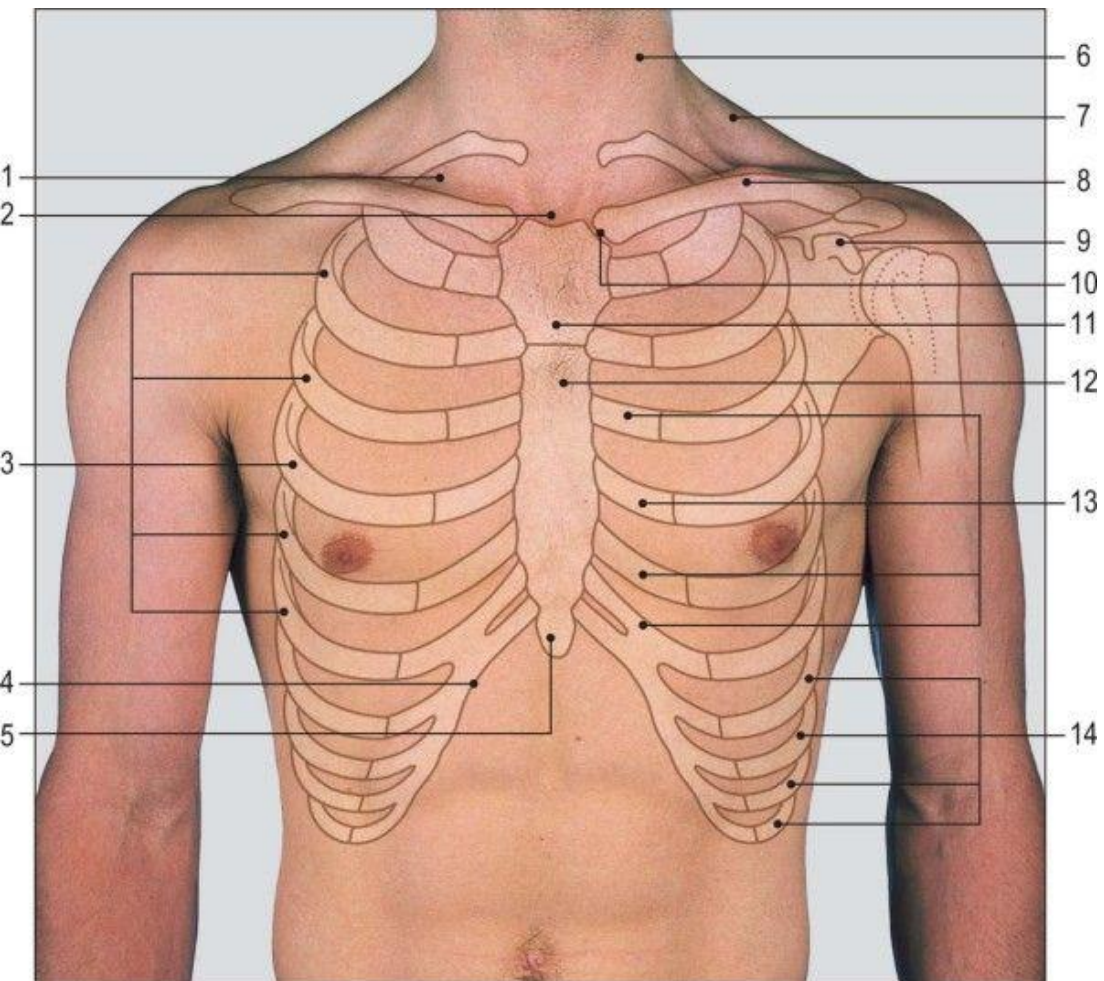
Не подвижный
крестец
(опора для прямого
хождения)



Копчик – нижняя, конечная часть ПОЗВОНОЧНИКА.



Грудная клетка

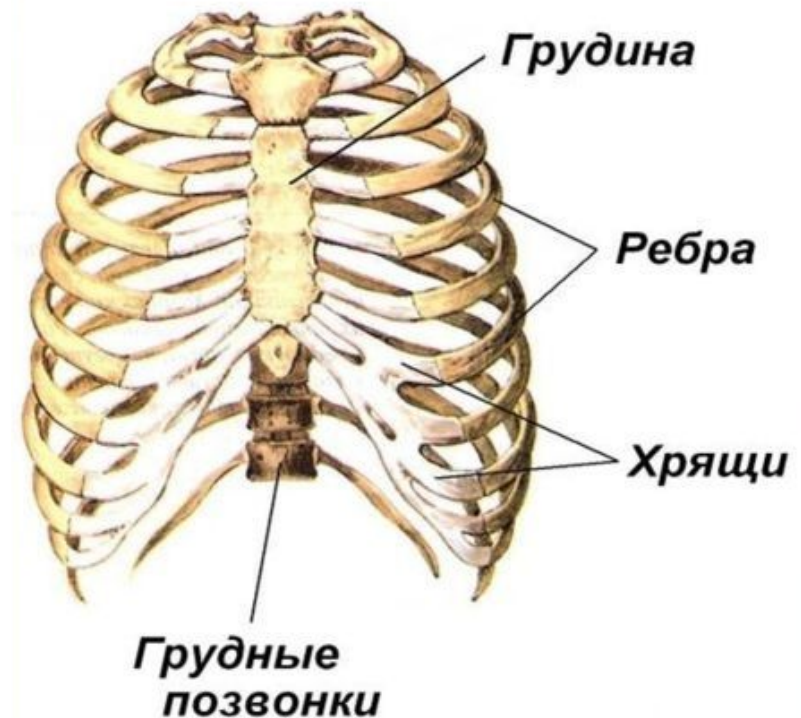


Грудная клетка – СОСТОИТ ИЗ:

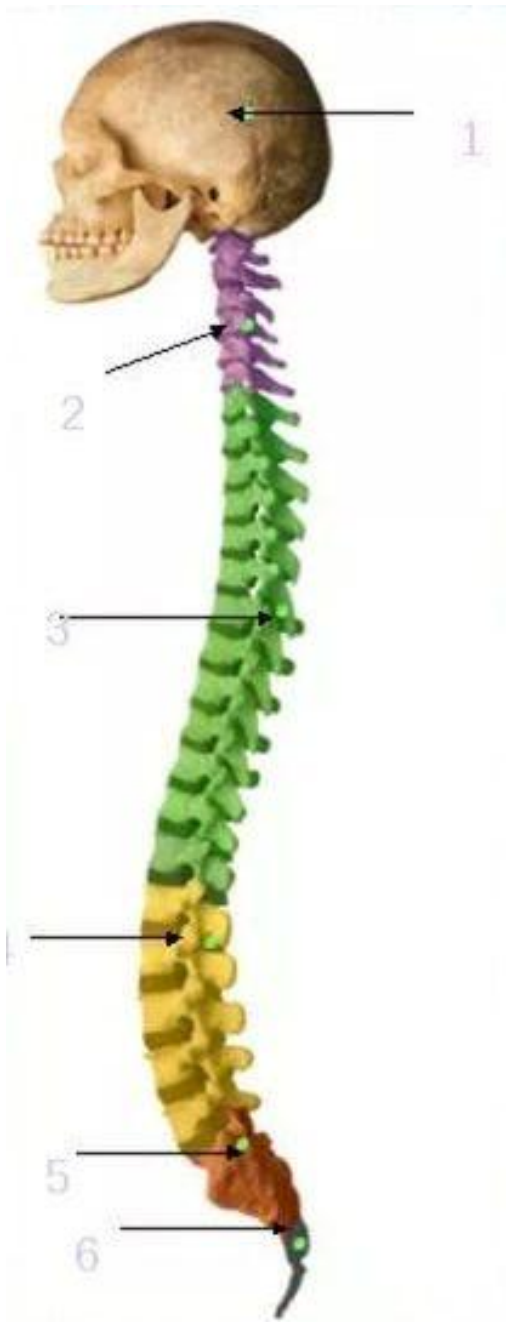
- грудные позвонки;
- Грудина (sternum);
- **12** пар рёбер, из них: **7** пар - истинные ребра– (соединены с грудиной), **3** пары- ложные (присоединены к хрящам других ребер), **2** пары заканчиваются в мышцах.

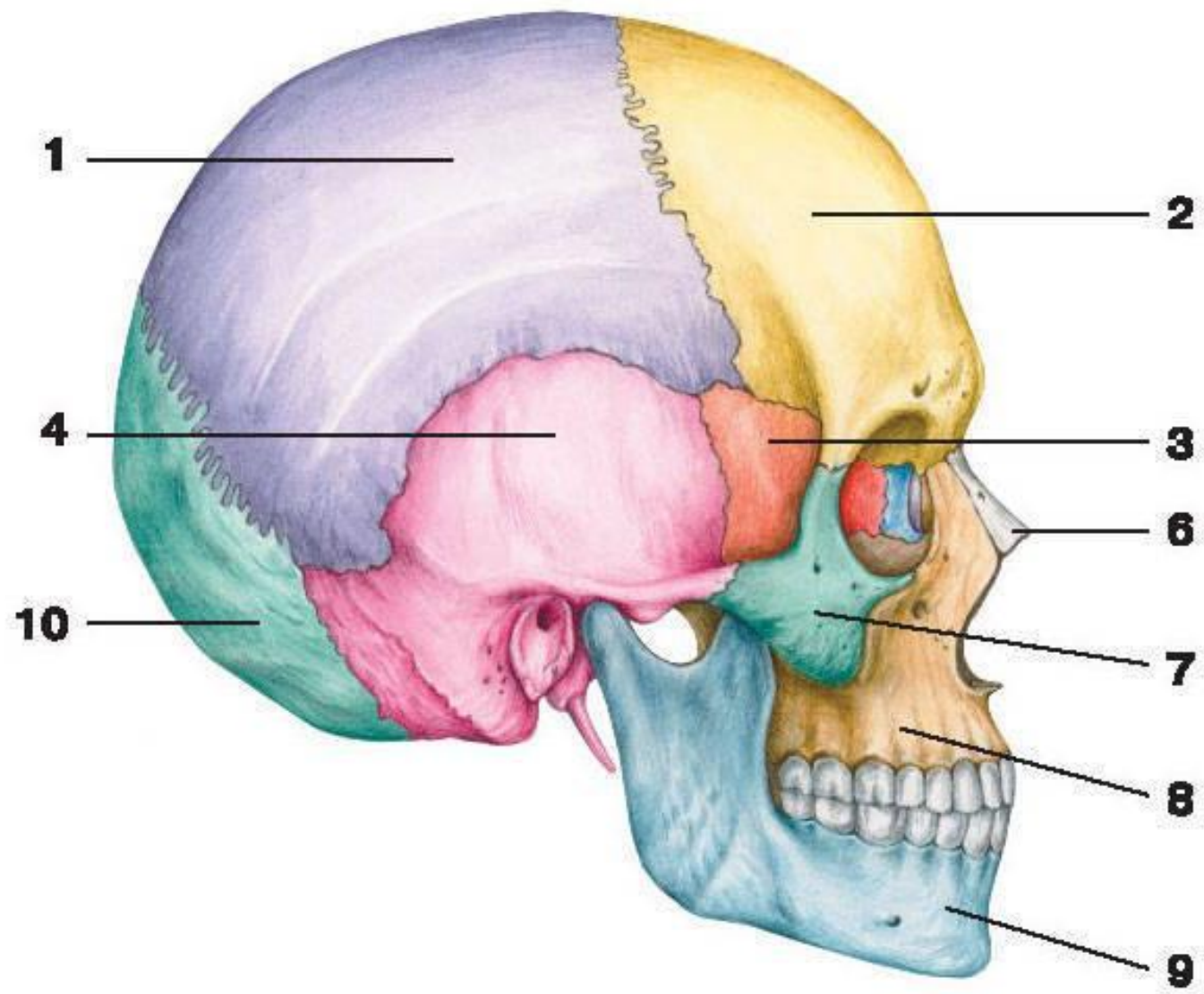
Функция:

- защита;
- дыхание
-







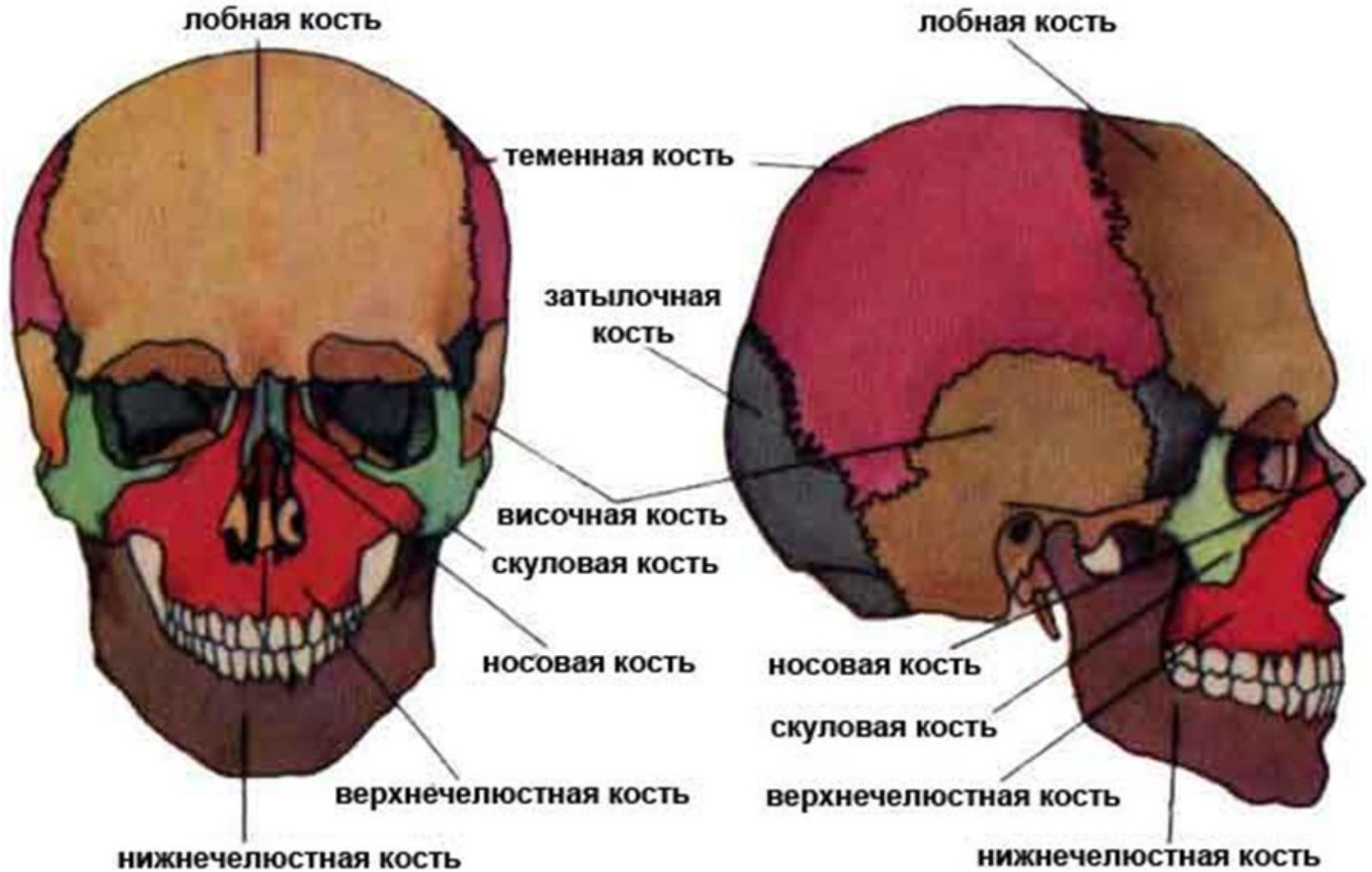


Б

Домашнее задание: Выучить.



Выучить:



Выучить:

