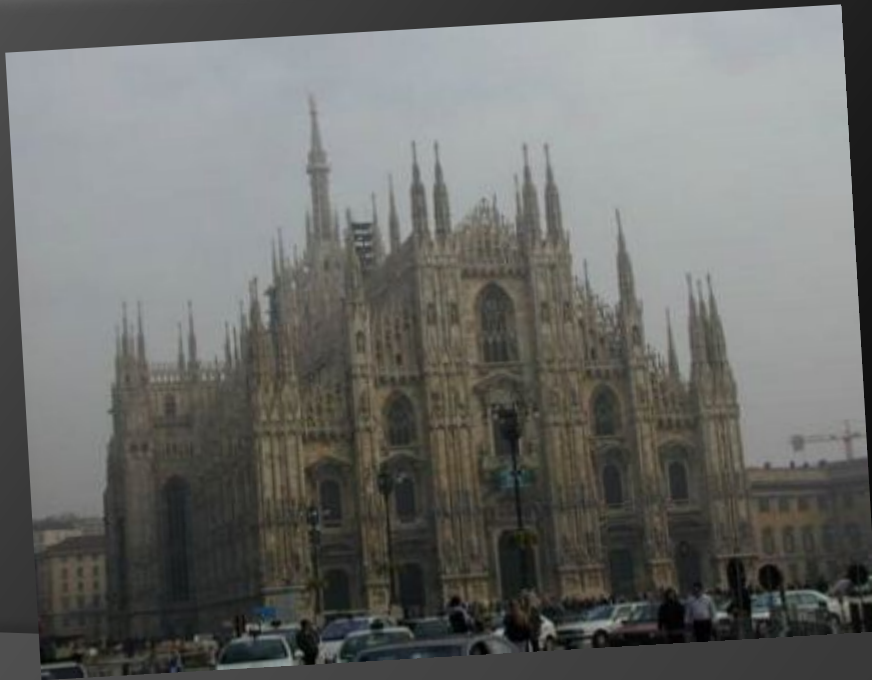


# Готический стиль в архитектуре

*Готика - венец средневековья, яркие краски, позолота, сияние витражей, экспрессия, взлетающие в небо колючие иглы шпилей, симфония света, камня и стекла...*



Основным стимулом формирования **готики** стало уникальное соединение христианского мировоззрения, традиций античной культуры, архитектуры Рима, латинской письменности, книжной миниатюры, романо-кельтских художественных ремесел. Развитию нового стиля способствовал стремительный рост европейских городов и торговли...

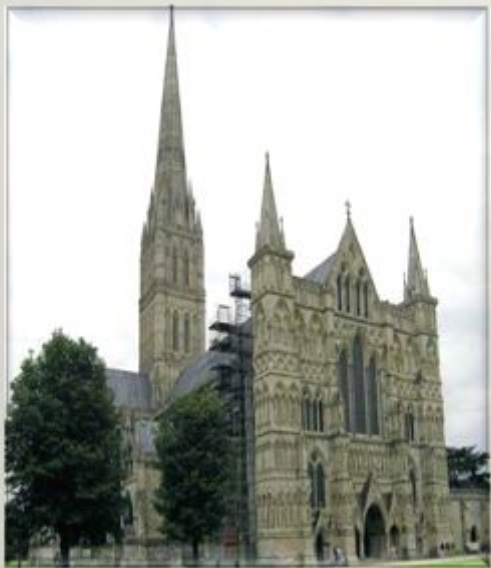


Слово происходит от итал. «*gotico*» — непривычный, варварский; сначала использовалось в качестве бранного. Впервые понятие в современном смысле применил Джорджо Вазари для того, чтобы отделить эпоху Ренессанса от Средневековья.

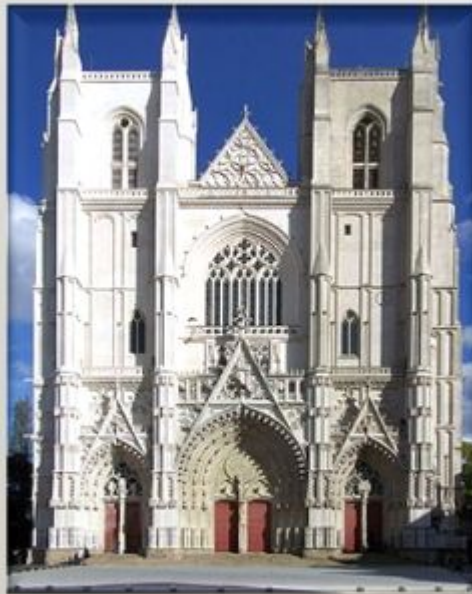


# Готика в своем развитии подразделяется на:

- Раннюю готику
- Период расцвета
- Позднюю готику



Период расцвета.  
Собор в Солсбери



Поздняя готика.  
Собор святых Петра и Павла в Нанте

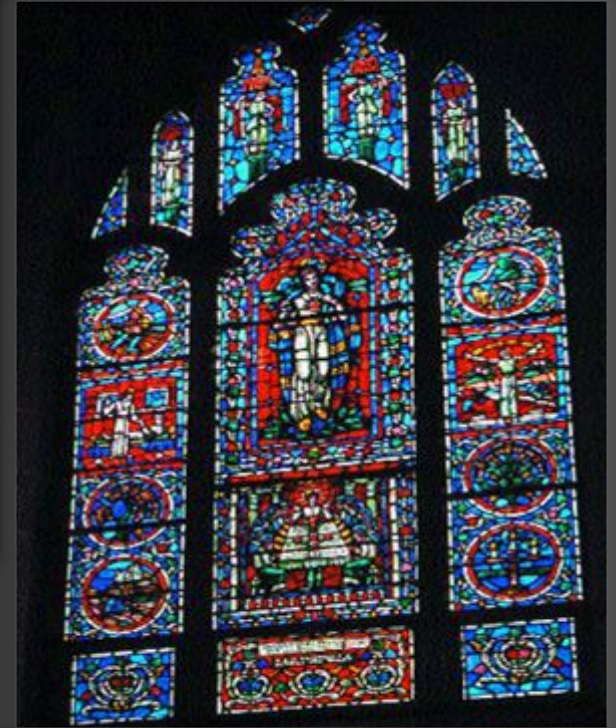


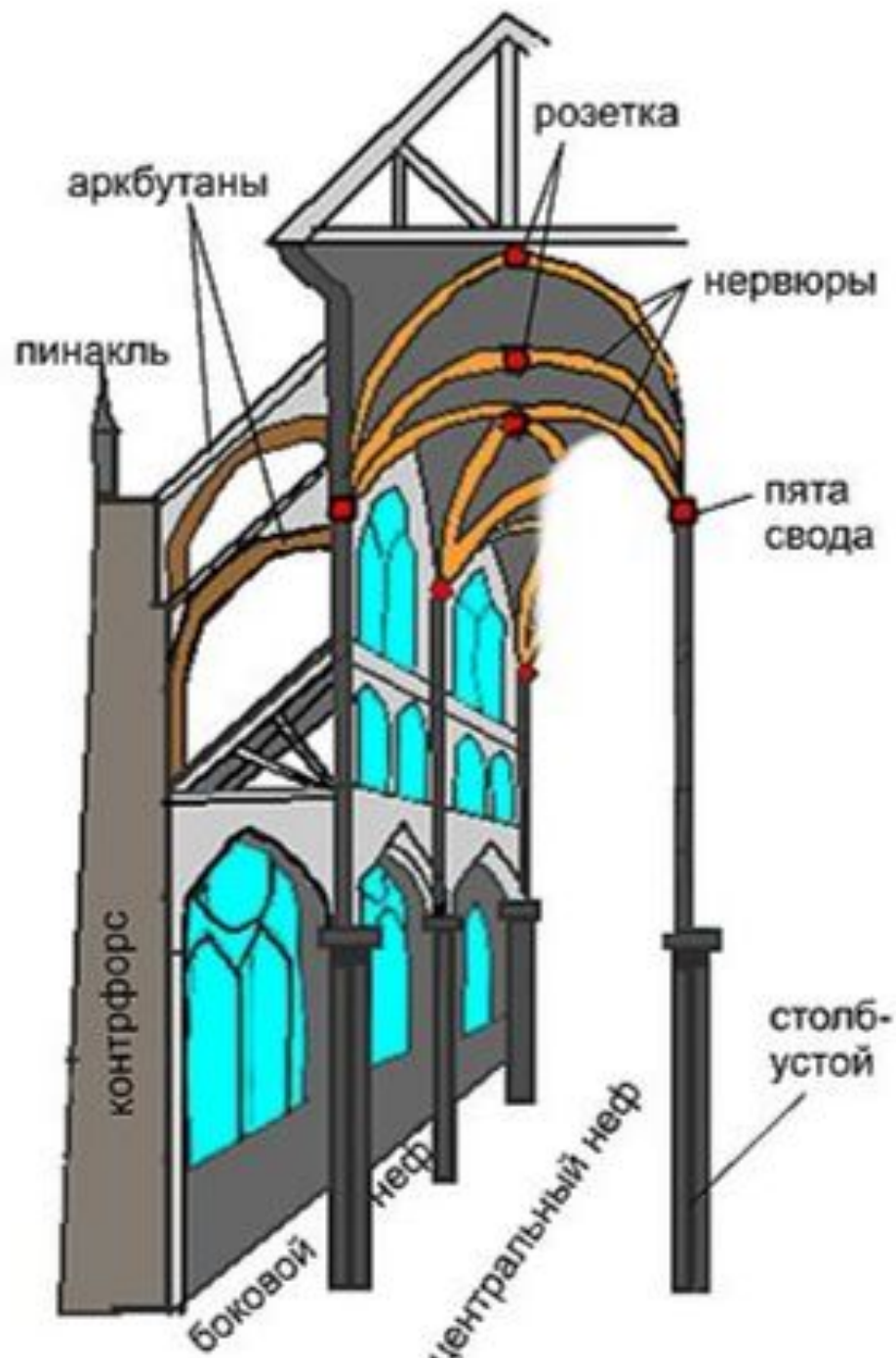
Ранняя готика.  
Церковь Св. Елизаветы

Готический стиль, в основном, проявился в архитектуре храмов, соборов, церквей, монастырей. Развивался на основе романской архитектуры.

*Для готики характерны:*

- арки с заострённым верхом,
  - узкие и высокие башни и колонны,
  - богато украшенный фасад с резными деталями и
  - многоцветные витражные стрельчатые окна.
- Все элементы стиля подчёркивают вертикаль.





которая передает  
отстоящие от основного  
тан наклонной  
й период развития  
но они мешали  
ены наружу, и стали  
т двухпролетные,  
а.

мощный столб,  
й массой  
й архитектуре  
нести его наружу, на  
ем перекинутыми  
н эффективного  
нешняя поверхность  
или непрерывно

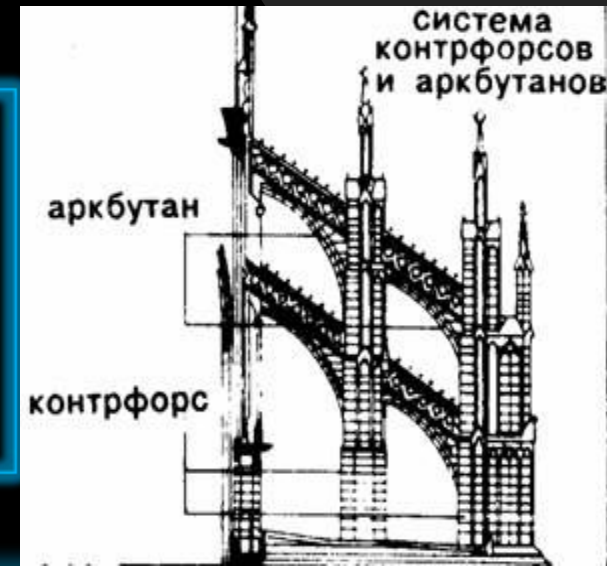
жали вершину  
Это делалось с целью

составлять собой «пучок

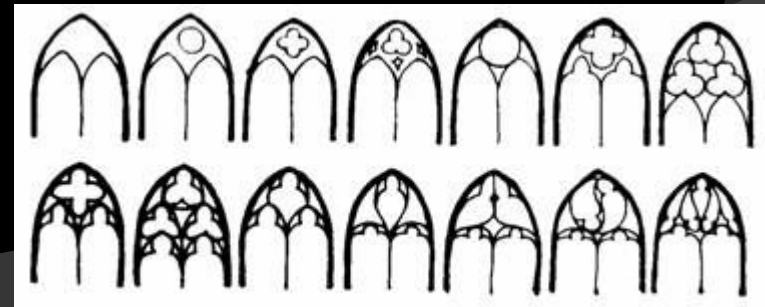
и профилированное.  
облегченную кладку



С появлением крестового свода, системы колонн, аркбутанов и контрфорсов, соборы приобрели вид громадных ажурных фантастических сооружений. Погашение нагрузок системой контрфорсов позволило сделать более тонкими и стены.



Освобождение стен от нагрузки позволяло прорезать их огромными окнами — это стимулировало искусство витража. Интерьер храма становился высоким и светлым. Так техническая необходимость привела к созданию новой конструкции, а та, в свою очередь, - оригинального художественного образа.



Церковь монастыря Сен-Дени, созданная по проекту аббата Сугерия, считается первым готическим архитектурным сооружением. При её постройке были убраны многие опоры и внутренние стены, и церковь приобрела более грациозный облик...



Витражное убранство



Собор Парижской Богоматери ночью



# Интерьер Нотр-Дам де Пари

В интерьере собора доминирует серый цвет камня, из которого сложены стены и своды храма.

Как и в других готических храмах, в Нотр-Дам де Пари нет настенной живописи, и единственным источником цвета в однообразно-сером интерьере являются многочисленные витражи, вставленные в переплеты высоких стрельчатых окон.

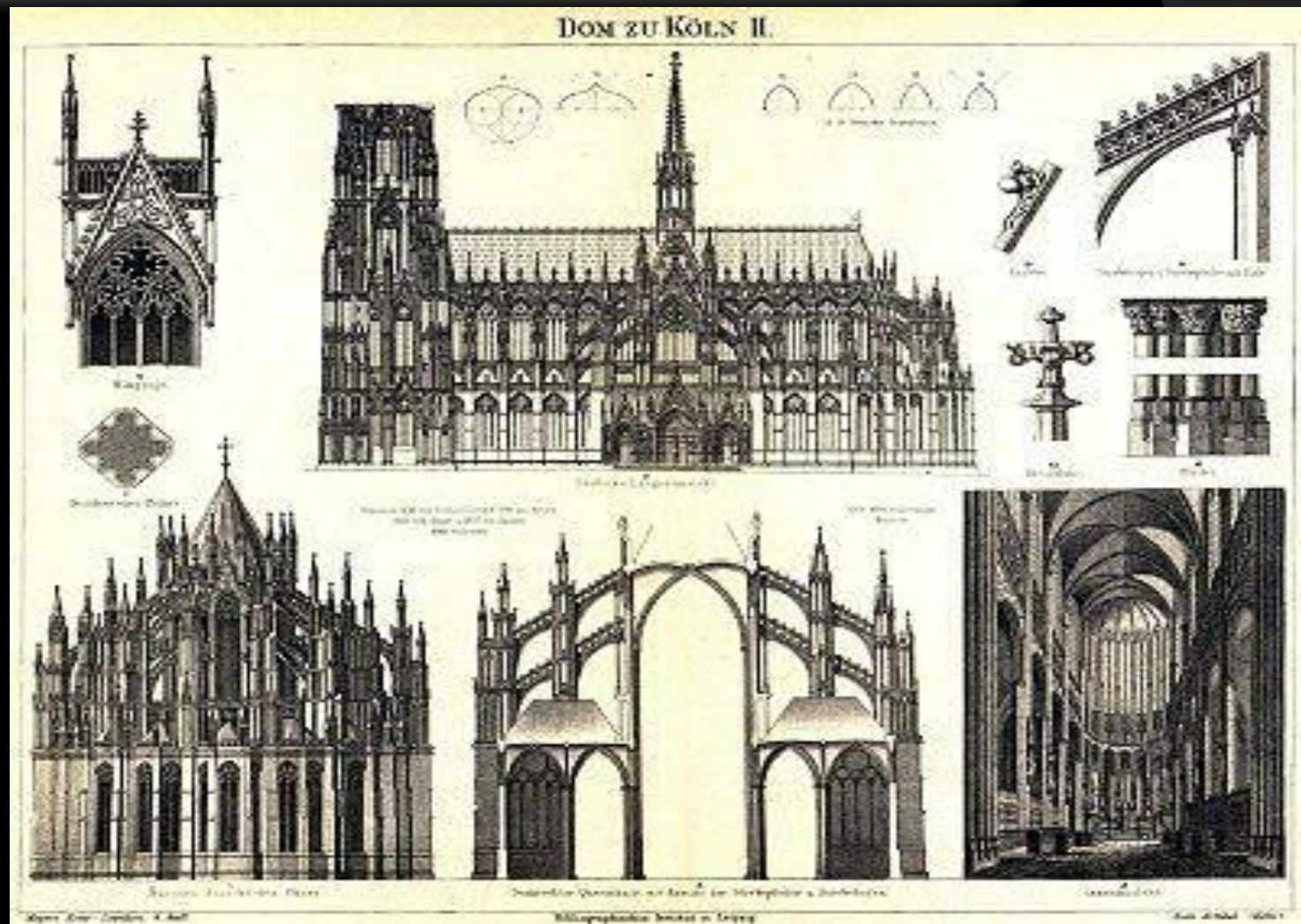
Солнечный свет, проникая через них, заливает храм целой радугой оттенков. Эта игра света смягчает однотонность постройки и придает интерьеру собора феерическую роскошь и вместе с тем таинственность.



# Кёльнский собор



В 1248 году архиепископ Кёльна Конрад фон Гохштаден заложил первый камень в основание Кёльнского собора...



# Реликвии и сокровища собора

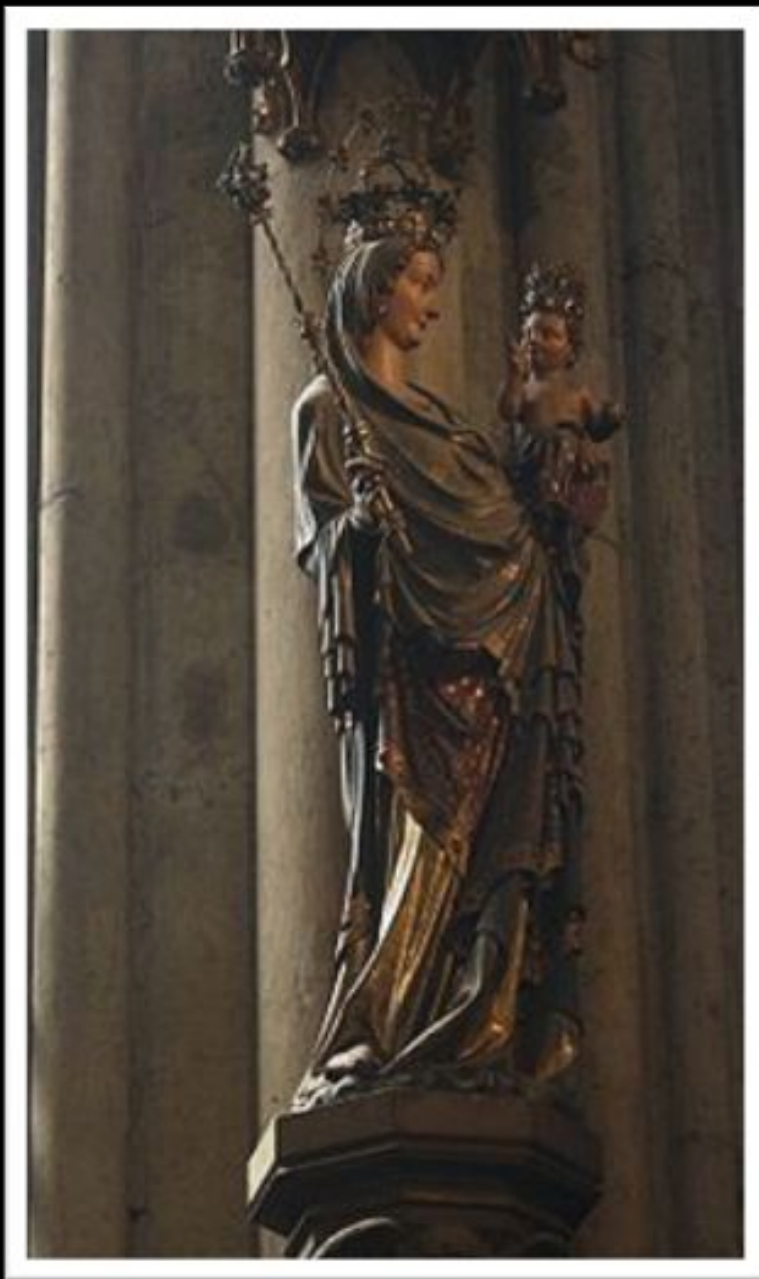
В 1164 г. император из династии Гогенштауфенов Фридрих Барбаросса принес в дар кельнскому архиепископу Райнальду Дассельскому мощи трех волхвов, привезенные им в Кельн из Милана...

С тех пор в город стекались паломники со всей Европы для поклонения реликвиям волхвов...

Короны трех волхвов по сей день украшают городской герб.



Золотой реликварий с мощами трех волхвов



Миланская мадонна



Распятие Геро

# Легенды Кёльнского собора

Архитектор собора Герхард, не в силах выполнить чертежи будущего собора, решил пригласить на помощь дьявола.

Сатана тут же явился и предложил обмен: архитектор получает долгожданные чертежи, но взамен отдаёт свою душу. Сделку нужно было совершить после первых криков петухов.

Архитектор был в безвыходном положении и согласился. Но разговор подслушала жена архитектора и решила уберечь душу своего мужа и заполучить чертежи здания.

Она встала рано утром и прокукарекала вместо петуха. Дьявол немедленно явился, передал заветные чертежи. Обман затем вскрылся, но было уже поздно.

Существует продолжение первой легенды: когда дьявол узнал об обмане, он сказал: *«Да наступит конец света с последним камнем на этом соборе!»*. С тех пор собор не перестают строить и достраивать: закончится строительство — наступит Апокалипсис, обещанный дьяволом.

Во время Второй мировой войны, когда бомбардировками союзников был уничтожен практически весь Кёльн, не пострадал только Кёльнский собор. По негласному сговору лётчиков, собор берегли как географический ориентир.

# Ка' д'Оро или палаццо Санта-София





Здание в готическом стиле было построено в XV веке, между 1425 и 1440 годами, по проекту архитекторов Джованни Бона и его сына Бартоломео Бона по заказу патриция Марино Контарини.

Считается самым элегантным из дворцов, построенных в венецианском стиле.

С 1927 года и по сей день в дворце располагается галерея Франкетти.



# Кентерберийский собор

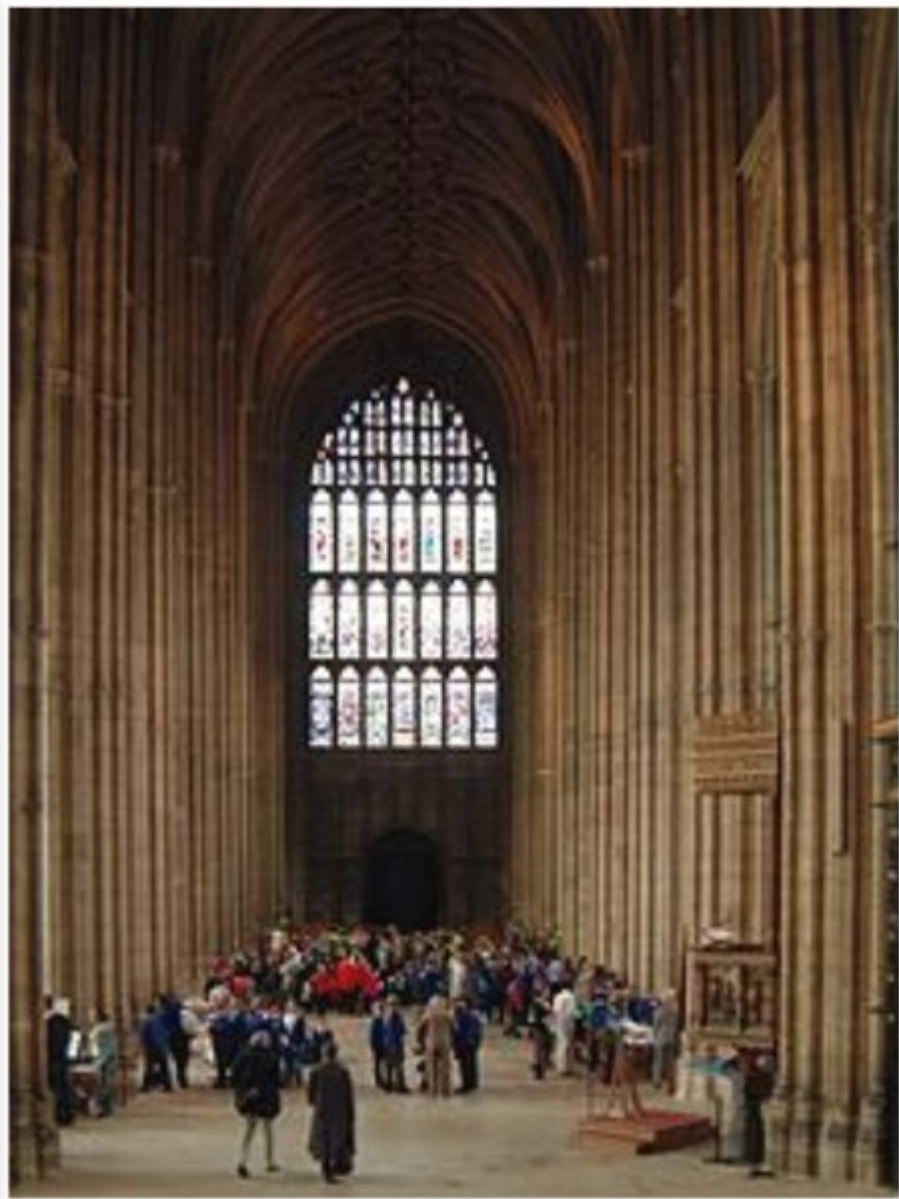


Композиция здания очень сложна, она состоит из большого числа следующих друг за другом помещений.

Собор окружен пристройками, поэтому снаружи не производит цельного впечатления.

Над множеством разновременных построек царит огромная четырехгранная башня над средокрестием.

Еще две башни возвышаются над собором с западной стороны. Большое светлое пространство нефа обрамлено с двух сторон стройными колоннадами.



Центральный неф собора

Огромные стрельчатые окна боковых нефов с ажурным рисунком переплетов - одни из самых высоких в Англии.



Здесь находятся гробницы архиепископов Кентерберийских и многих выдающихся деятелей средневековой Англии. В Кентерберийском соборе похоронен знаменитый “Черный Принц” Эдуард (умер в 1376 году), выдающийся английский полководец, одержавший ряд крупных побед над французами в начальный период Столетней войны.

**Готика - художественный стиль завершивший развитие средневекового искусства в Западной, Центральной и отчасти Восточной Европе. В готике отразились кардинальные изменения в структуре средневекового общества.**

**Архитектура готического собора - символ бесконечности.**

**Его художественный образ, вопреки обыденным представлениям, выражает не математический расчет и рациональную конструкцию, а иррациональную, мистическую тягу души к неведомому, загадочному...**

**И эта дерзкая мечта реально, ощутимо воплощена в материальной, осязаемой форме! Камень за камнем, все выше и выше - метафизика духовного порыва, дерзости и, одновременно, христианского смирения, соединения мечты и реальности. Художественный секрет готической архитектуры состоит в том, что ее архитектоника («зрительная конструкция») не совпадает с действительной. Если последняя действует на сжатие, то зрительный образ выражает идею Вознесения, устремленности души к небу, слиянию с Богом. Именно это несоответствие постепенно усиливалось в развитии готического стиля.**