



МЕТОДИЧЕСКАЯ ИНСТРУКЦИЯ

СОЗДАНИЕ ТАБЛИЦ С СХЕМАМИ, ДЛЯ ОТЧЕТА ПО ВЫПОЛНЕННЫМ РАБОТАМ



1.1 СОЗДАНИЕ ШАБЛОНА

	A	B	C	D	E	
1	Этапы работы	Начало	длительность	задержка	конец	
2	этап 0	21.01.1998		2	3	26.01.1998
3	этап1	24.01.1998		2	5	31.01.1998
4	этап2	27.01.1998		22	0	18.02.1998
5	этап3	19.02.1998		2	0	21.02.1998
6	этап4	22.02.1998		1	4	27.02.1998
7	этап5	24.02.1998		8	8	12.03.1998

- Создать таблицу с этапами работ, содержимое столбцов «длительность» «задержка» по задаче, а также «Начало»* «Этап 0»

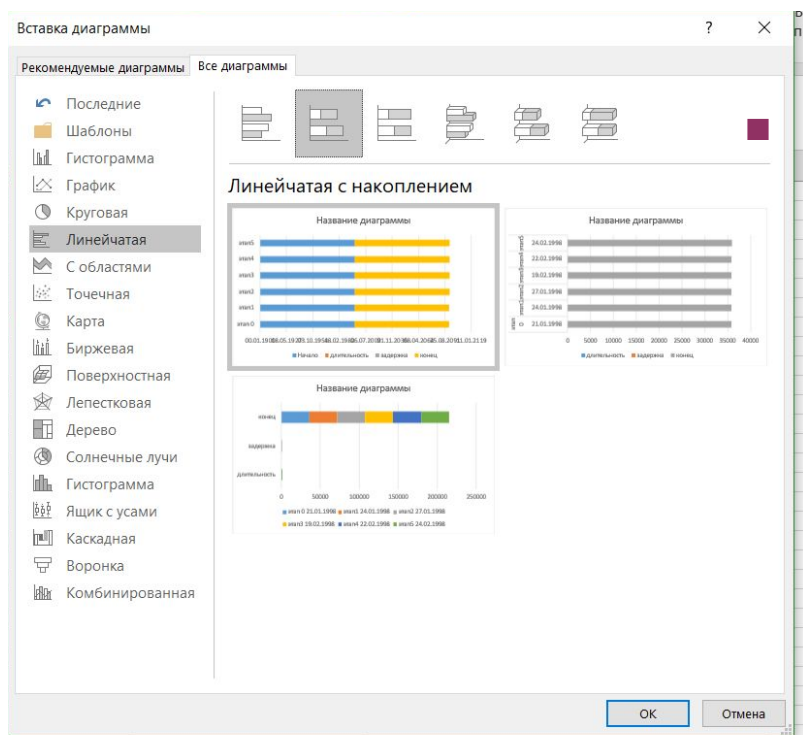
	A	B	C	D	E	
1	Этапы работы	Начало	длительность	задержка	конец	
2	этап 0	21.01.1998		2	3	26.01.1998
3	этап1	=E2-D2+1		2	5	31.01.1998
4	этап2	27.01.1998		22	0	18.02.1998
5	этап3	19.02.1998		2	0	21.02.1998
6	этап4	22.02.1998		1	4	27.02.1998
7	этап5	24.02.1998		8	8	12.03.1998

- Содержание ячеек b3-b7, по формуле $=E2-D2+1$, растянутой до ячейки b7

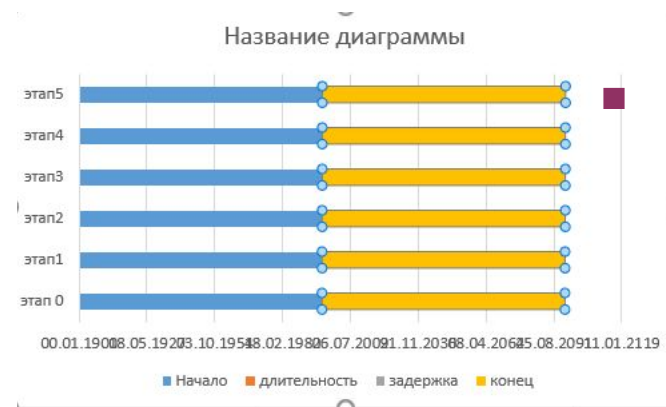
	A	B	C	D	E	
1	Этапы работы	Начало	длительность	задержка	конец	
2	этап 0	21.01.1998		2	3	=B2+C2+D2
3	этап1	24.01.1998		2	5	31.01.1998
4	этап2	27.01.1998		22	0	18.02.1998
5	этап3	19.02.1998		2	0	21.02.1998
6	этап4	22.02.1998		1	4	27.02.1998
7	этап5	24.02.1998		8	8	12.03.1998

- Содержание ячеек e2-e7, по формуле $=B2+C2+D2$, растянутой до ячейки E7

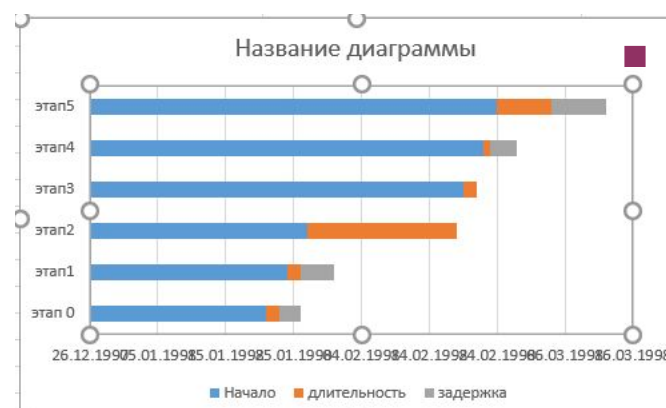
2(1-3) СОЗДАНИЕ ДИАГРАММЫ



2.1 Выделяем таблицу и выбираем, через пункт вставки, линейчатую гистограмму с накоплением

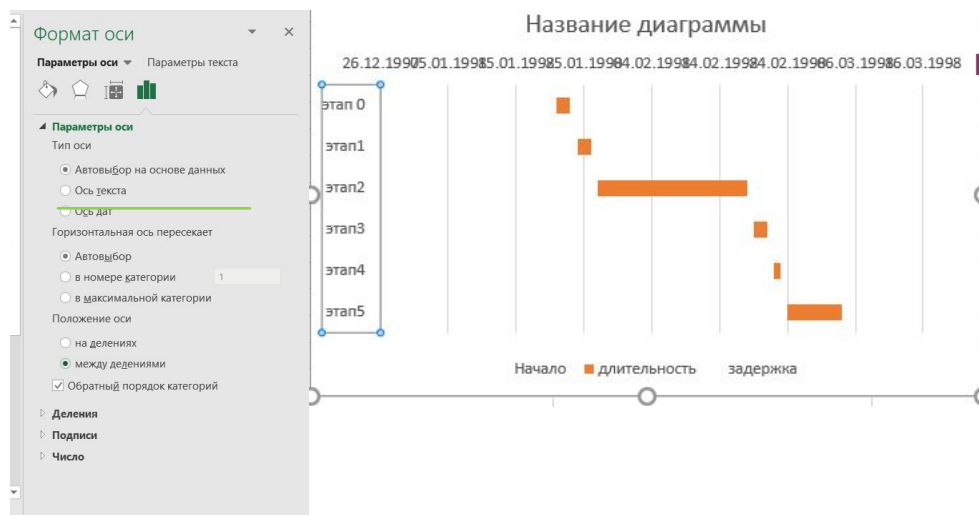


2.2 Из диаграммы выделяем желтые элементы (конец), а затем удаляем их

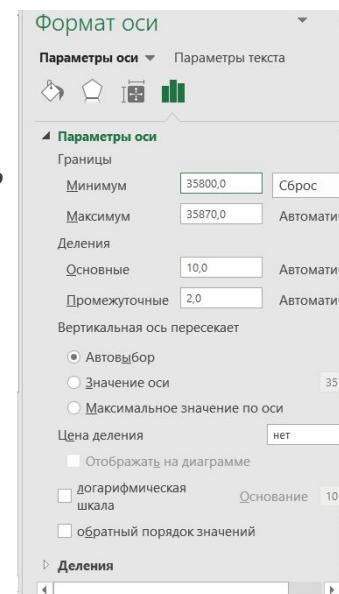


2.3 В полученной диаграмме, выделяем синие и серые элементы и лишаем их заливки, нажав ЛКМ и выбрав советующий раздел

2(4-5) СОЗДАНИЕ ДИАГРАММЫ



2.4 Порядок этапов можно менять, нажав лкм, и выбрав раздел **Формат оси**, там необходимо выбрать **«обратный порядок...»**



2.5 Для придание более презентабельного вида необходимо выделить ось с датами, нажать ЛКМ выбрать **Формат оси**, затем скорректировать значение поля **Минимум** пока, график не примет красивый вид

КОНЕЧНЫЙ РЕЗУЛЬТАТ

	A	B	C	D	E	F
1	Этапы работы	Начало	длительность	задержка	конец	
2	этап 0	21.01.1998	2	3	26.01.1998	
3	этап1	24.01.1998	2	5	31.01.1998	
4	этап2	27.01.1998	22	0	18.02.1998	
5	этап3	19.02.1998	2	0	21.02.1998	
6	этап4	22.02.1998	1	4	27.02.1998	
7	этап5	24.02.1998	8	8	12.03.1998	
8						
9						
10						
11						
12						
13						
14						
15						
16						
17						
18						
19						
20						
21						
22						
23						

The Gantt chart visualizes the project schedule. The x-axis represents dates from 21.01.1998 to 12.03.1998. The y-axis lists the tasks (этап 0 through этап 5). Each task is represented by an orange bar indicating its duration. The bars are staggered to show the sequence of tasks. The longest bar is for 'этап2', which spans from 27.01.1998 to 18.02.1998.