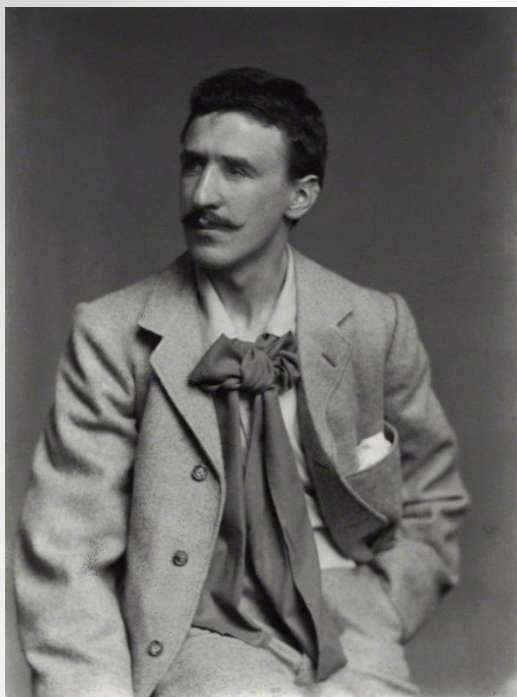


# Анализ мирового опыта

Выполнил: ст. гр. АФ14-52 Салацкая Л.А



**Чарльз Ренни** —  
7 июня 1868г,  
шотландский  
архитектор,  
художник и  
дизайнер,  
родоначальник  
стиля модерн в  
Шотландии.



Школы искусств в Глазго 10 декабря 1928 год.



церковь Королевского Креста в  
Вудсайде 1898-1899 гг.



Хилл-хаус в  
Хеленсбурге 1903 год.



## Кэндзо Тангэ

4 сентября 1913 — 22 марта 2005 японский архитектор. Отталкиваясь от традиционной японской эстетики и структурных принципов, проектировал в интернациональном стиле.



Здание Fuji Television в Одайбе, Токио  
1996 год.



Олимпийский центр в Токио 1964 год.  
Пример структурного экспрессионизма





Пресс-центр в Сидзуоке  
1971 год.



Отель Grand Prince Akasaka в Тиёде,  
Токио 1982 (демонтирован 2013 год.)



**Соколовский Владимир Александрович** (1 мая 1874 — 24 февраля 1959) — российский, советский инженер-архитектор. По проектам Соколовского возведено или реконструировано около 100 зданий (преимущественно. в формах неоклассики и модерна), множество деревянных мостов и церквей. Среди зданий, построенных В.А. Соколовским в Красноярске, значатся более 50-ти



Дом купца Гадалова  
Красноярск 1911 год.



Дом пушной фирмы «Братья  
Ревильон» 1915 год.





Здание для общественного собрания Красноярск 1913 год.



Здание Начального училища Красноярск 1911 год.



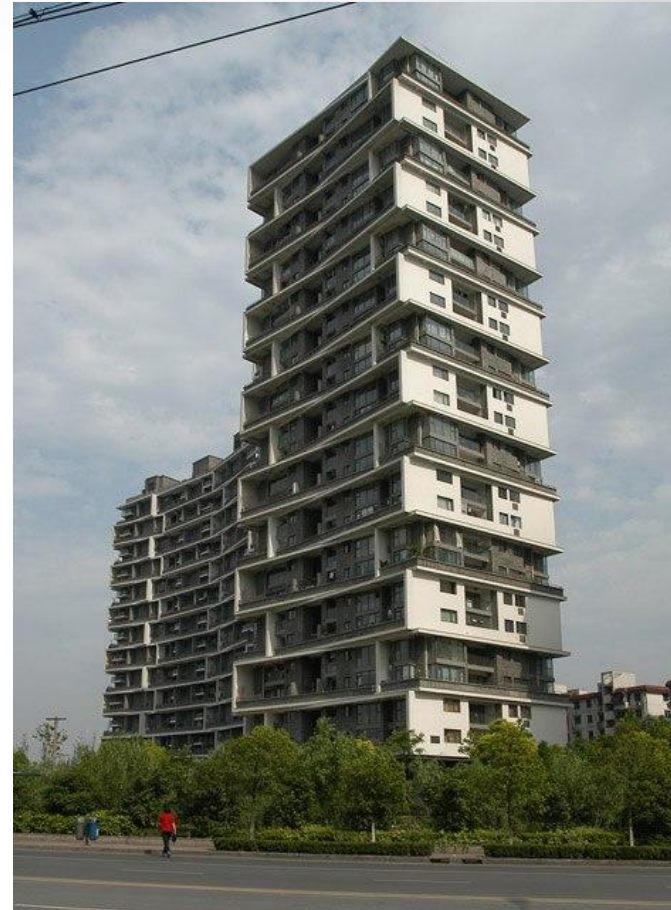
Торговый дом Либмана (пр. Мира, 96)  
1909—1910 гг.



**Ван-шу** (род. 4 ноября 1963 года) — китайский архитектор, декан Института архитектуры Китайской академии искусств в Ханчжоу. В 2012 году стал первым китайским гражданином — обладателем Прицкеровской премии.

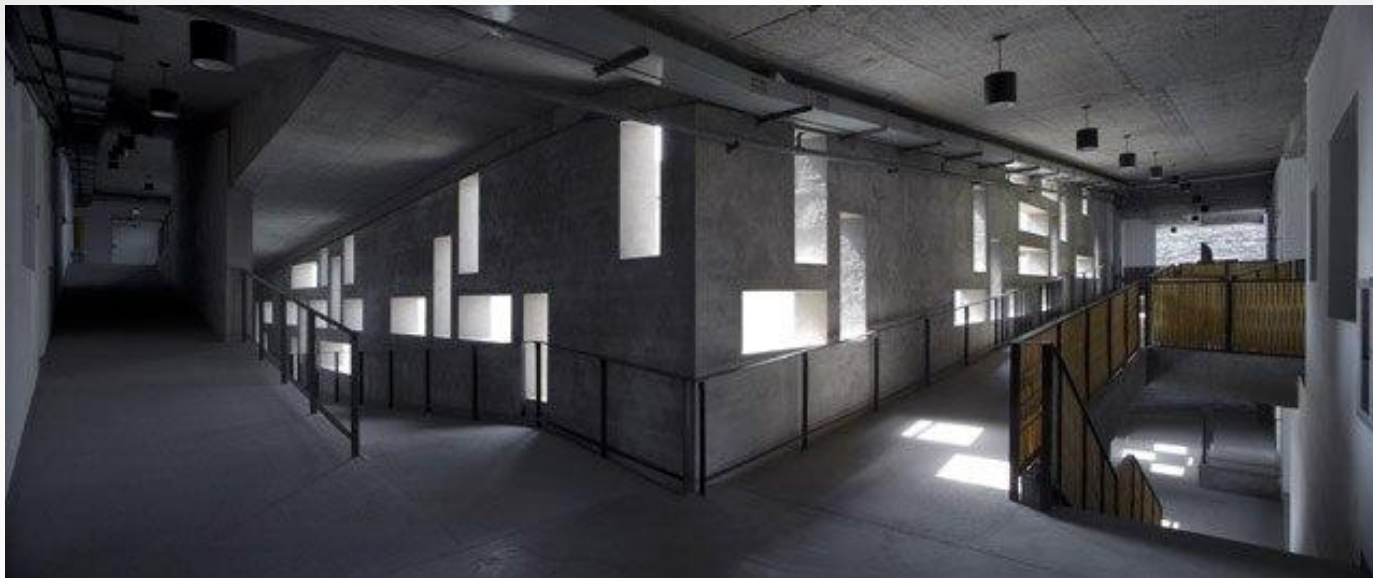


Ningbo Tengtou Pavilion, Shanghai Expo, 2010, Shanghai, China



Vertical Courtyard Apartments, 2002-2007, Hangzhou, China

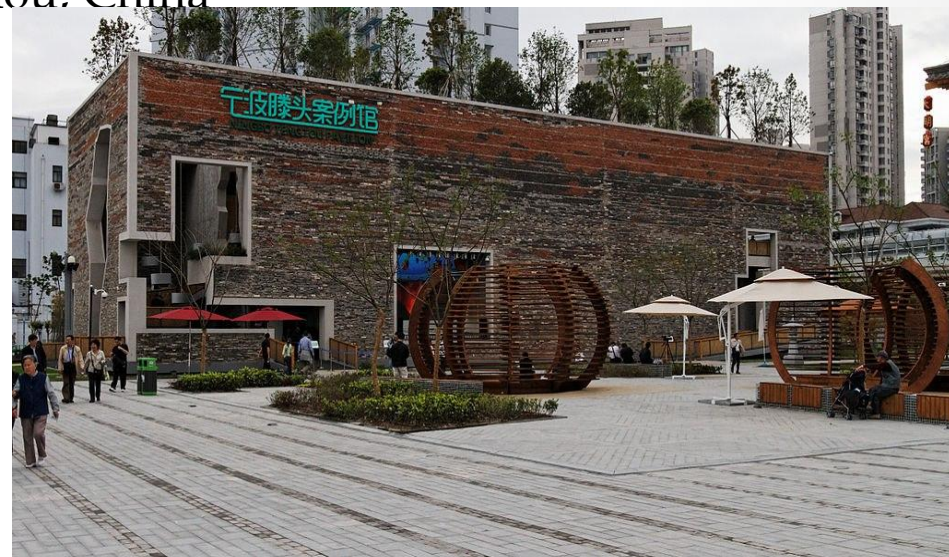




Xiangshan Campus, China Academy of Art, Phase II, 2004-2007,  
Hangzhou. China



Музей искусств в Нинбо 2008 год.



Павильон Нинбо Тэнту, Шанхай Экспо  
2010 год.