

САНКТ-ПЕТЕРБУРГСКИЙ ГОСУДАРСТВЕННЫЙ
УНИВЕРСИТЕТ ТЕЛЕКОММУНИКАЦИЙ ИМ.
ПРОФЕССОРА М.А. БОНЧ-БРУЕВИЧА

Ненормативная лексика как общественный протест

Работу выполнил: студент группы
ИКТС-72 Козлов М.Н.

Данная презентация содержит нецензурную лексику. Автор никого не хотел оскорбить. Только разобраться, для чего ее используют.



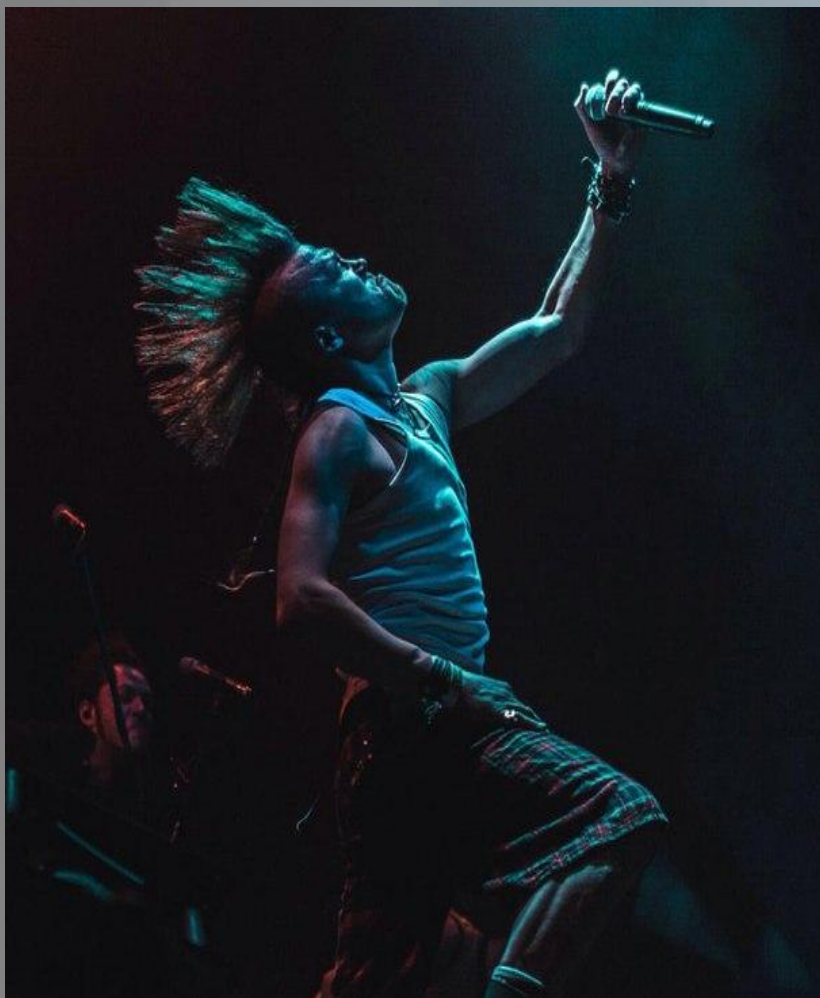
Ликбез

Ненормативная лексика-лексика, не унормированная в литературном языке. Включает диалектизмы, жаргонизмы, варваризмы, неправильные и выдуманные слова (авторские неологизмы) и **обценную лексику**, но не ограничивается ими.

Обсценная лексика (от лат. *obscenus* «непристойный, распутный, безнравственный»), **непечатная брань**, **нецензурные выражения**, **ненормативная лексика**, **сквернословие**, **срамословие** — сегмент бранной лексики различных языков, включающий вульгарные, грубые и грубейшие (похабные, непристойные) бранные выражения, часто выражающие спонтанную речевую реакцию на неожиданную (обычно неприятную) ситуацию.

«Негодует большинство,
Как мы матом излагаем.
Думают, что это - зло
И других мы слов не знаем.
Аплодирует страна,
П*****м и потаскухам.
В мире пошлого говна
Проживаем мы, братуха...
Я не хотел бы, чтобы мои дети ругались
матом.
Зачем тогда пою я эти песни с таким
азартом?
Да, потому-что меня зае***и попсой,
Всякой ху***й,
Новой волной!
Я не понимаю -
Полно музыкантов,
Супер-гигантов,
Просто талантов,
Но слушать продолжают ху***ю!»





«Ты говоришь – свои условия у каждой игры

И нужно следовать им, что бы чего-то добиться

Мне по**й все твои правила, по х*ю ты

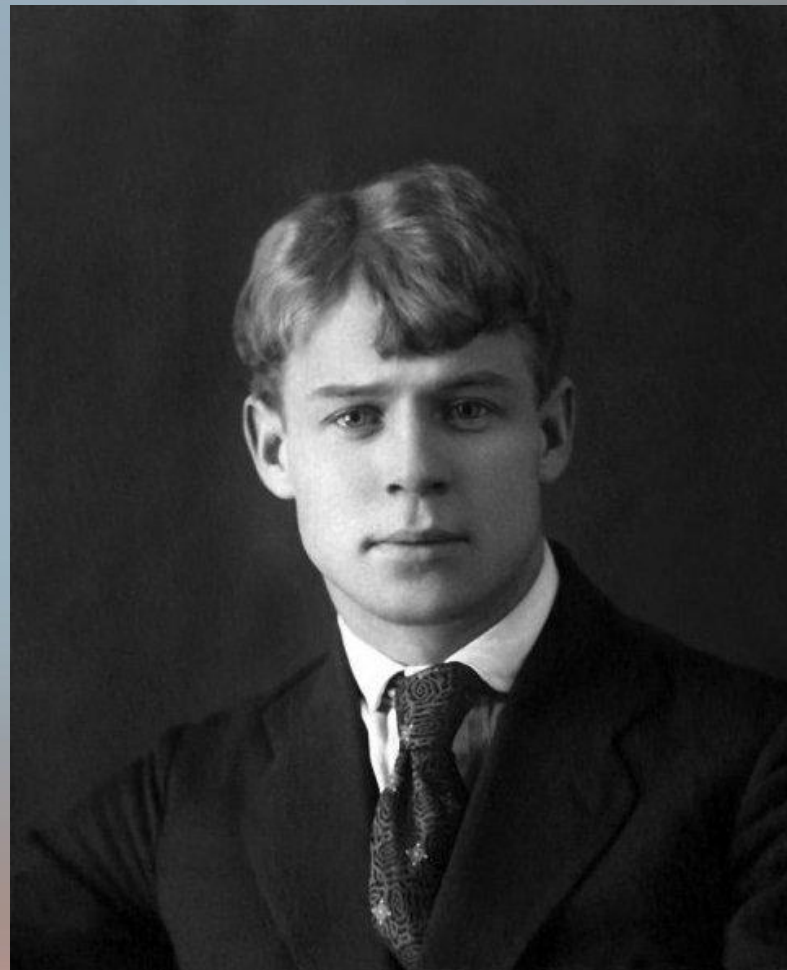
Ты не когда не заставишь меня им подчиниться

Пошел ты на х*й!

Эй!

Пошел ты на х*й!»

«Сыпь, гармоника. Скука...
Скука...
Гармонист пальцы льет волной.
Пей со мною, паршивая сука,
Пей со мной.
Излюбили тебя, измызгали —
Невтерпеж.
Что ж ты смотришь так синими
брызгами?
Иль в морду хошь?»



Юрий Шевчук: "Мне никогда не нравился мат на сцене. Иногда можно, но не с утра до ночи. Это упрощение, банальность. Ведь мат в русском языке – это эмоциональные пики. А когда на этом эмоциональном пике человек все время говорит, то эмоция теряется и сама себя убивает. И ты как художник, постоянно используя мат уже не можешь этих пиков достичь, которые тебе необходимы в дальнейшем."

«Культура и язык являются показателями уровня сознания народа. Как говорил Хайдеггер, язык – это дом бытия. Наше бытие кроется в словах, в том числе в мате. В своих постах в «Инстаграме» я доношу мысль, что не бывает плохих или хороших высказываний. Бывает правильное или неправильное употребление слов. (с) Шнуров

Мат хорош и нужен тогда, когда иначе не сказать, а не для того, чтобы в речи мусорить. Мат в этом смысле очень полезная вещь.

• (с)Кинчев

Вывод:

- Ненормативная лексика зачастую используется для придания максимальной эмоциональной окраски, сильного выражения чувств. Очень часто ненормативная лексика являлась сильнейшим оружием против проблем общества, т.к. обращала на себя внимание и являлась протестом.

**Спасибо за
внимание!**