

SINCE



1698

**SHEPHERD
NEAME**

MASTER BREWERS

О ПИВОВАРНЕ



Британская пивоварня **Shepherd Neame (Шеперд Ним)** была основана в 1698 году в городке Фавершем (Faversham) английского графства Кент (Kent), расположенном в 70 километрах от Лондона.



Это старейший пивоваренный завод со сложившимися семейными традициями пивоварения, который производит множество **сортов** классического английского эля. На сегодняшний день производство составляет приблизительно 230 000 **баррелей** в год. Shepherd Neame владеет приблизительно 350 пабами, преобладающе расположенными в Кенте, Лондоне и юго-восточной Англии. Экспорт компании осуществляется более чем в двадцать стран мира.

ИСТОРИЯ ЗАВОДА



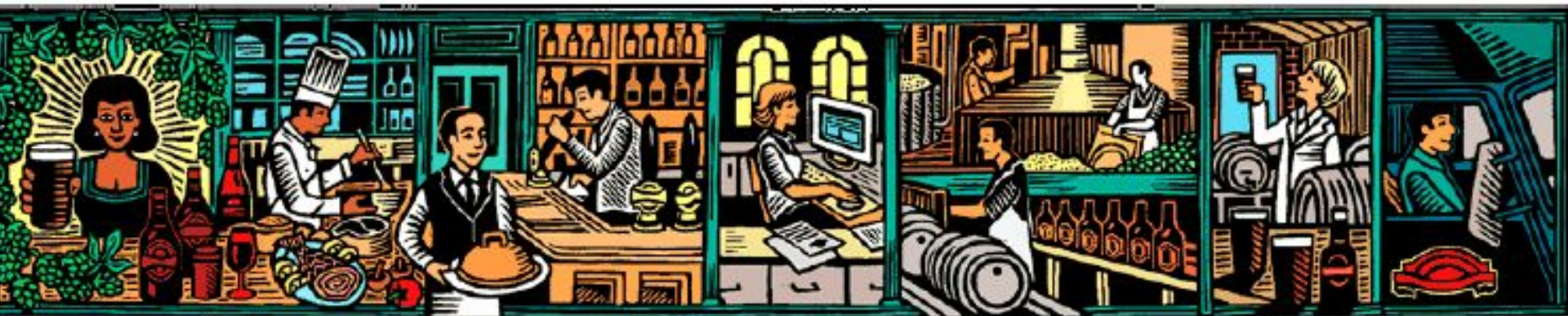
У истоков пивоварения (900 г. н.э. – 1300 г.)

В Великобритании одним из ценных археологических экспонатов считается «лодка Грэвни» (Gravney boat), найденная в 1970 году. Ученые, исследовав дубовое англо-саксонское судно, по времени постройки относящееся к 900 году нашей эры, обнаружили «следы» хмеля.

Это позволило предположить, что уже в ту эпоху на территории современной Британии растению находили применение. Нет сомнений и в том, что к середине XII века островитяне точно знали, как правильно использовать хмель. Первое упоминание об аббатстве Фавершем, где была построена пивоварня, датировано 1147 годом.



ИСТОРИЯ ЗАВОДА



Семейство Кэстлок (1525 – 1648 гг.)

Исторические хроники свидетельствуют, что в 1525 году брат последнего настоятеля аббатства Фавершем Вильям Кэстлок вел активную торговлю пивом: импортировал и экспортировал напиток. Через 25 лет его сын, Джон, арендовал у аббатства пивоварню. В 1570 году он владел домом 18 по Корт стрит, где варят пиво и по сей день.



В середине 17 века внук Джона Кэстлока был отчужден от пивоварения Парламентской корпорацией Фавершема. Выпуск легкого алкоголя продолжил уже Томас Хилтон.

ИСТОРИЯ ЗАВОДА



Темница для короля (1678 - 1731 гг.)

В 1688 году в истории пивоварни появилась ключевая фигура в лице Ричарда Марша, выкупившего ее Хилтонов. С этого момента и началась «официальная» история завода.

После смерти Ричарда Марша в 1726 имуществу отошло к его второму сыну, также, Ричарду. Но тот возглавлял дело всего лишь год — до своей кончины. Заводом начинает руководить его вдова Мэри.



ИСТОРИЯ ЗАВОДА



Приход Шеферда (1732 - 1800 гг.)

В 1732 году Мэри Марш выходит замуж за предприимчивого Самюэля Шеферда. С новым хозяином развитие пивоваренного ремесла значительно увеличивается. Вскоре семейная пара приобретает 21 паб, пять из них существуют и сейчас под вывеской «Shepherd Neame».

Самюэль отошел от управления пивоварней в 1755 году и передал дела сыновьям Джону и Джулиусу.



ИСТОРИЯ ЗАВОДА



Рождение бренда (1800 - 1900 гг.)

Преемником Джулиуса в 1819 году стал его сын Генри, возглавлявший семейное дело 25 лет. После этого управление перешло к внуку Джулиуса — Генри Шеферду-младшему, одним из партнеров которого был Джон Генри Марес (Henry Mares).



За два месяца до смерти Мареса в компанию пришел его 28-летний крестный брат Перси Бил Ним — фермер, выращивавший хмель. Именно с этого момента в 1864 году родилось современное название компании — **Shepherd Neame & Company.**

ИСТОРИЯ ЗАВОДА



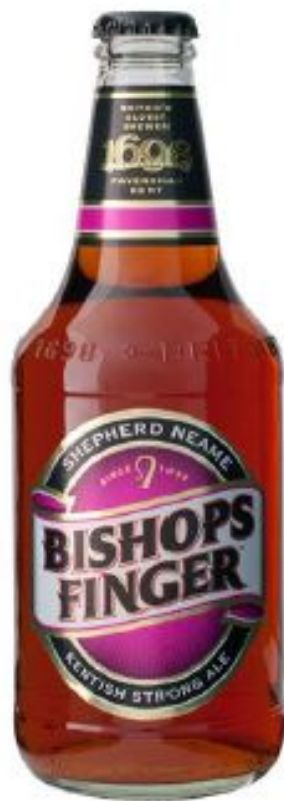
Shepherd Neame в наше время (2000 г. - по н.в.)

Сегодня пост президента компании занимает Бобби Ним, проработавший на заводе свыше 50 лет.

В 2006 Shepherd Neame получает награду «The Queen's Award» за устойчивое развитие, в 2009-2010 годах компания признается лучшей среди семейных предприятий с оборотом 25 млн. фунтов стерлингов.



АССОРТИМЕНТ





BISHOPS FINGER

Впервые сваренный в 1954 году эль Bishops Finger (Бишопс Фингер) – это пиво для гурманов. Эль с отличной родословной и прекрасными данными, серебряный призер Daily Telegraph Taste of Britain Awards.

Название Bishops Finger (от англ. Палец Епископа) появилось благодаря указателю в форме пальца, направляющего паломников к могиле Томаса Бекета в Кентербери. Этот эль стал первым сваренном на пивоварне Shepherd Neame после отмены нормирования солода, вызванного Войной, в 50е годы прошлого века.

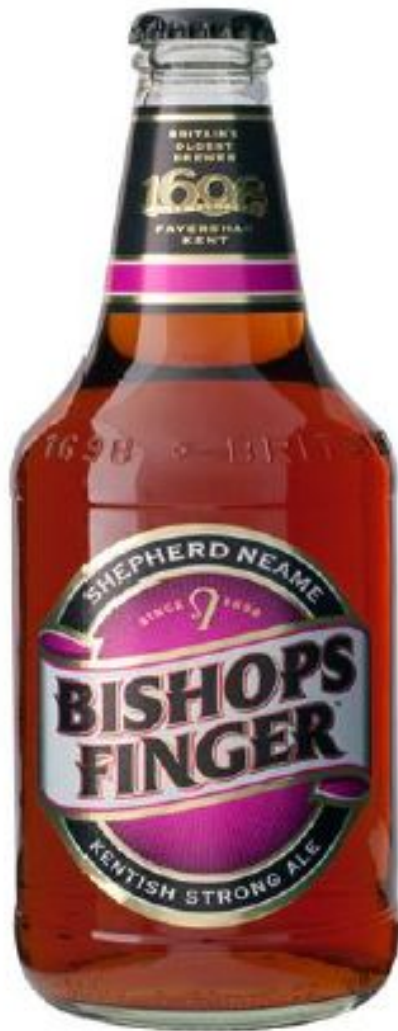
Сварен из солода Crystal, янтарно-рубинового цвета, со сложным сочетанием ароматов фруктов, чернослива, кураги, пряностей, вкуса корицы и легкой цитрусовой горечью.

Профиль:

Цвет: каштановый

Запах: карамель, ирис, ягоды

Вкус: насыщенный, фруктовый, с выраженной горчинкой



Алкоголь: 5,2%

Плотность: 12,0-12,5%

Упаковка: бут. 0,5л,
кег 30л.



Алкоголь: 6,1%
Плотность: 14,62%
Упаковка: бут. 0,5л,
кег 30л.

India Pale Ale



India Pale Ale (IPA) - был впервые сварен в Англии в XVIII веке для британского военного контингента в Индии. Этот сорт крепче обычного пэйл эль, отличается повышенным содержанием хмеля, который выступал естественным консервантом, что в свою очередь, позволяло пиву пережить путешествие из Англии в Индию. Экстремальные перепады температуры и морская качка приводили к тому, что по прибытии пиво получалось высоко сброженным, а высокое содержание хмеля давало сильную горечь.

India Pale Ale - имеет богатый, золотисто-янтарный цвет. Хмелевой, умеренно крепкий пэйл эль с убедительно сбалансированной горечью. Его аромат и вкус насыщены тонами хвои, цитруса, тропических фруктов и cedры. Гастрономическое сочетание: карри, баранина, жареная рыба.

Профиль:

Цвет: светлый

Запах: хмелевой, фруктовый, специн

Вкус: солодовый, с хмелевой выраженной горчинкой



Рекламная кампания «Bishops Finger»





I like mine ^{to} strong dark and ^{to} handsome.



It's 4% ABV, not the knuckle!



There's always time to squeeze in a Bishop's Finger.



It's 4% ABV, not the knuckle!



Nothing tickles my fancy like a Bishop's Finger.



It's 4% ABV, not the knuckle!



**You stupid
boy.**



BOTTLE of BRITAIN
www.shepherdneame.co.uk

Рекламная кампания «Spitfire»

**No Fokker
comes close.**

BOTTLE of BRITAIN



BOTTLE of BRITAIN

www.shepherdneame.co.uk



**Two
more pints,
please.**

