

**Образ человека –
главная тема
искусства**

портрет

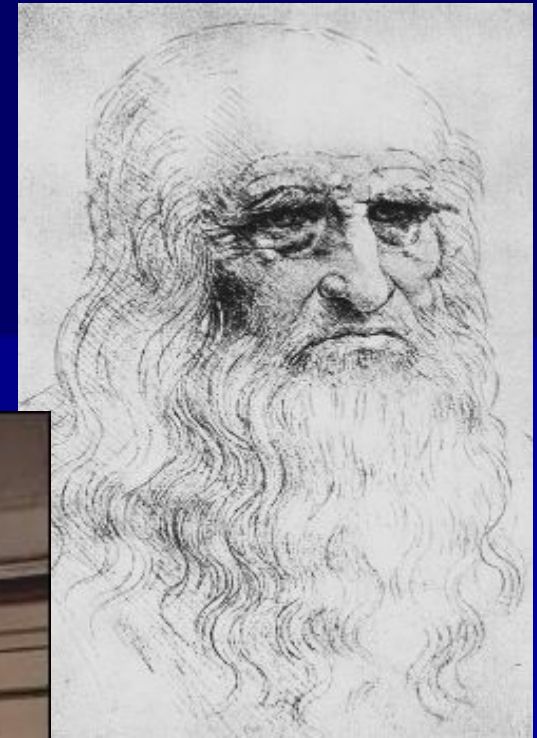
- Портрет - отдельное художественное произведение, изображающее конкретного человека или группу людей. В портрете художник:
 - - передает индивидуальное сходство;
 - - раскрывает внутренний мир и характер изображаемого человека;
 - - выявляет в облике модели типические черты эпохи и социальной среды.



Дюрер автопортрет
(живопись)



Микеланджело Давид
(Скульптура)



Леонардо да Винчи
Автопортрет
(графика)

Разновидности портрета

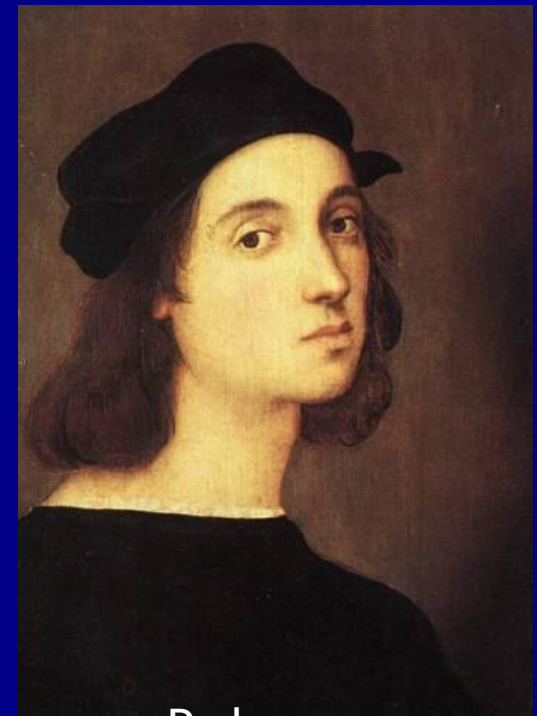
- Автопортрет
- Парсуна
- Парадный
- Интимный (камерный)
- Социальный
- Психологический
- Костюмированный
- Групповой

автопортрет

- Автопортрет выражает оценку художником своей личности, ее роли в мире и обществе, своих творческих принципов.
- Автопортрет - графическое, живописное или скульптурное изображение художника, выполненное им самим с помощью зеркала или системы зеркал.



3. Серебрякова
автопортрет



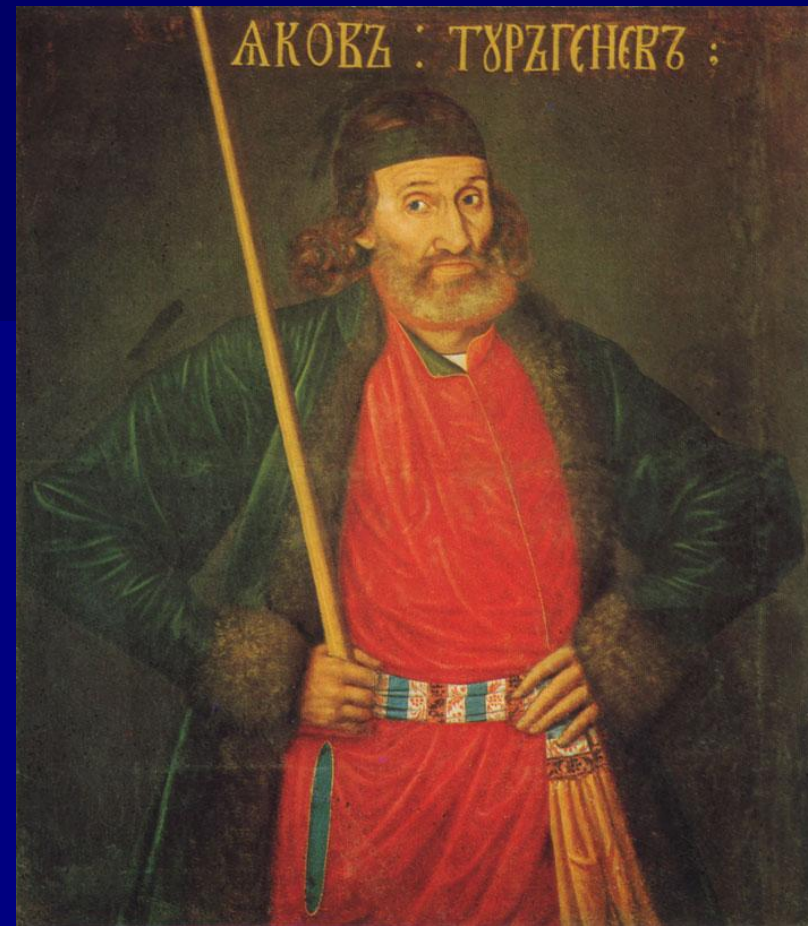
Рафаэль
автопортрет

парсуна

- От лат. Persona - лицо
- Парсуна - в восточнославянской культуре - произведение портретной живописи 16-17 веков, сочетающее приемы иконописи с реалистически образной трактовкой. Обычно парсуна выполнялась в технике яичной темперы.



Неизвестный художник
Портрет воеводы князя
М. В. Скопина – Шуйского



Неизвестный художник
Портрет Якова Тургенева

Парадный портрет

Портрет, посвященный общественному деятелю. В нем художник старался показать заслуги изображаемого человека, его роль и место в обществе. Для этого используются различные атрибуты: ордена, драгоценности, богатство одежды и интерьера, величие позы и жестов. Обычно в парадном портрете фигура дается на архитектурном или пейзажном фоне.



А. Антропов
Портрет Петра I



В. Л. Боровиковский
Портрет вице-канцлера
А. Б. Куракина

ИНТИМНЫЙ (КАМЕРНЫЙ)

- Интимный портрет - камерный портрет с нейтральным фоном, выражающий доверительные отношения между художником и портретируемой особой.
- Камерный портрет - портрет, использующий поясное, погрудное или оплечное изображение изображаемого человека. Обычно в камерном портрете фигура дается на нейтральном фоне.



В.Л. Боровиковский
Портрет М. И. Лопухиной

Д.Г. Левицкий
Портрет М. А. Дьяковой



Социальный портрет

Изображение,
рассказывающие о
судьбе людей
разных сословий и
даже о
перспективах
развития общества



Н. Е. Репин
Мужичек из робких

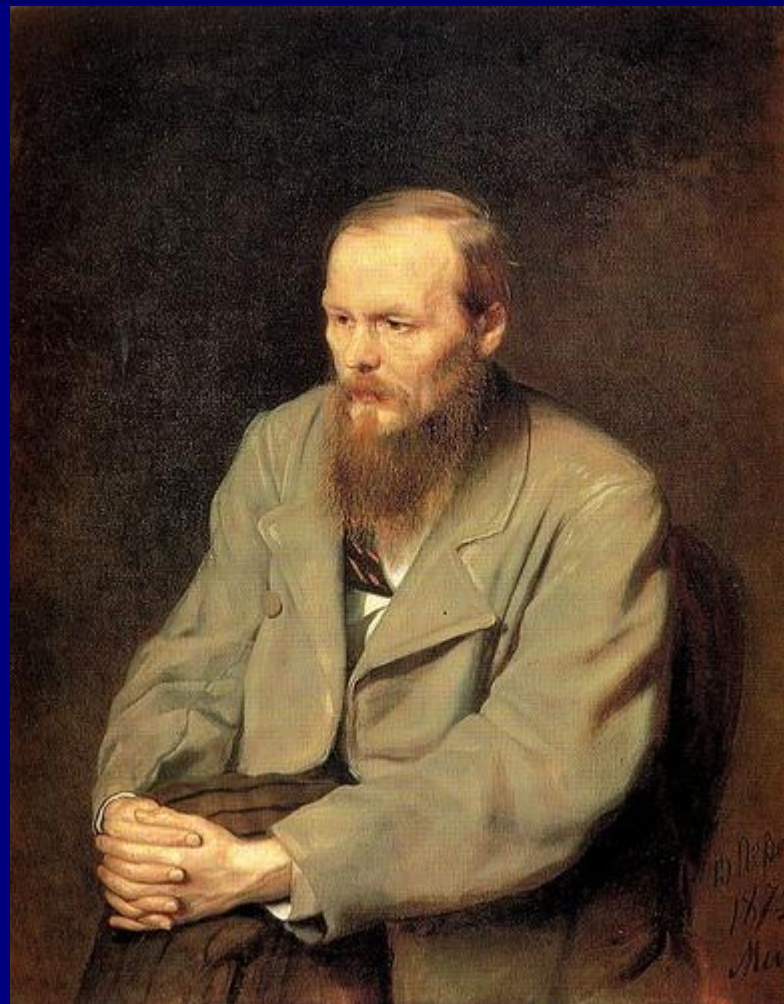
Психологический портрет

Психологический портрет призван показать глубину внутреннего мира и переживаний человека, отразить полноту его личности, запечатлеть в мгновении бесконечное движение человеческих чувств и действий.



Делакруа.
Портрет Ф. Шопена

В. Г. Перов
Портрет Ф. М. Достоевского



Костюмированный портрет

Костюмированный портрет, в котором человек представлен в виде аллегорического, мифологического, исторического, театрального или литературного персонажа. Обычно в наименования таких портретов включаются слова "в виде" или "в образе".



«Екатерина II в виде Минервы»

Групповой портрет

Групповой портрет - портрет, включающий не менее трех персонажей.

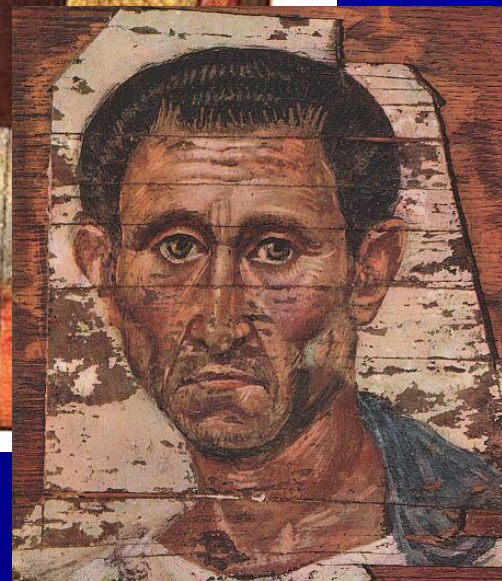
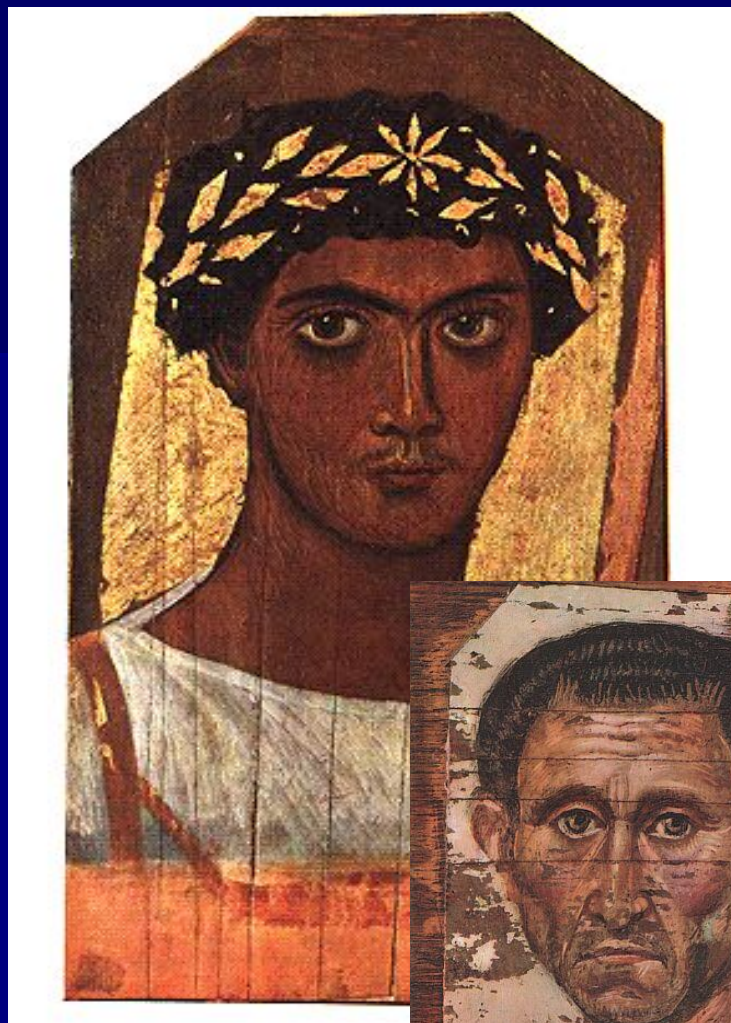
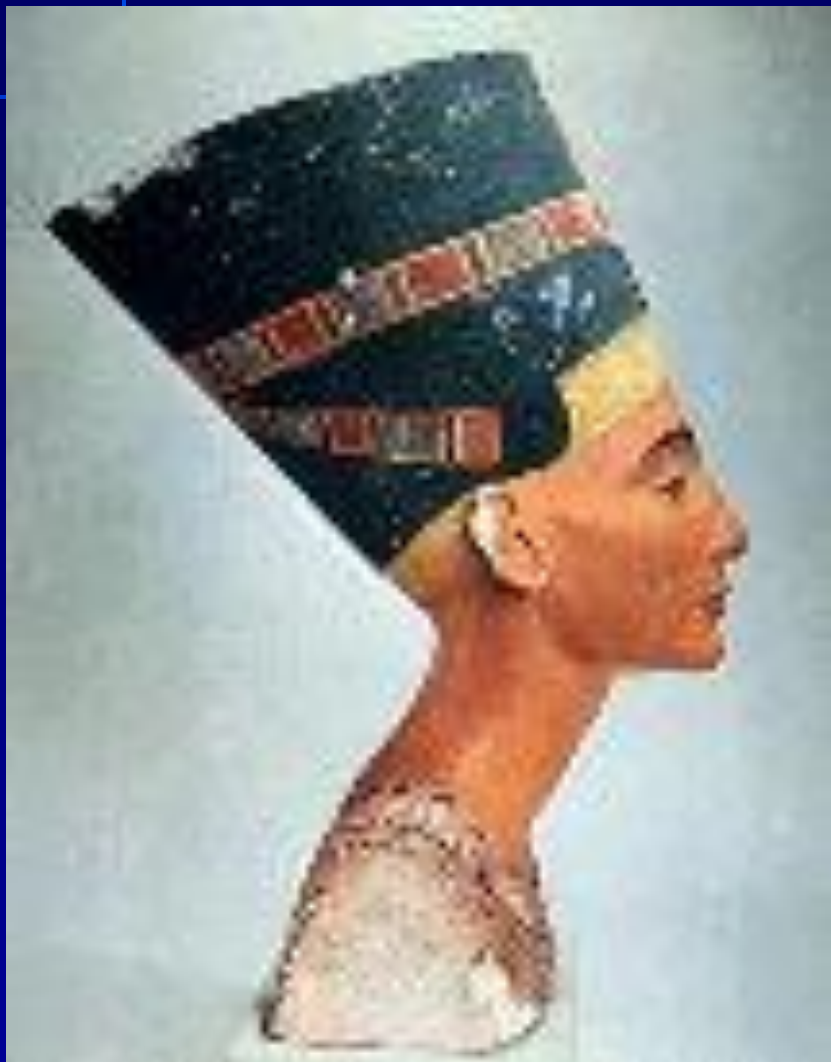


П. Д. Корин
Портрет художников
« Кукрыниксы »

Истории возникновения портрета

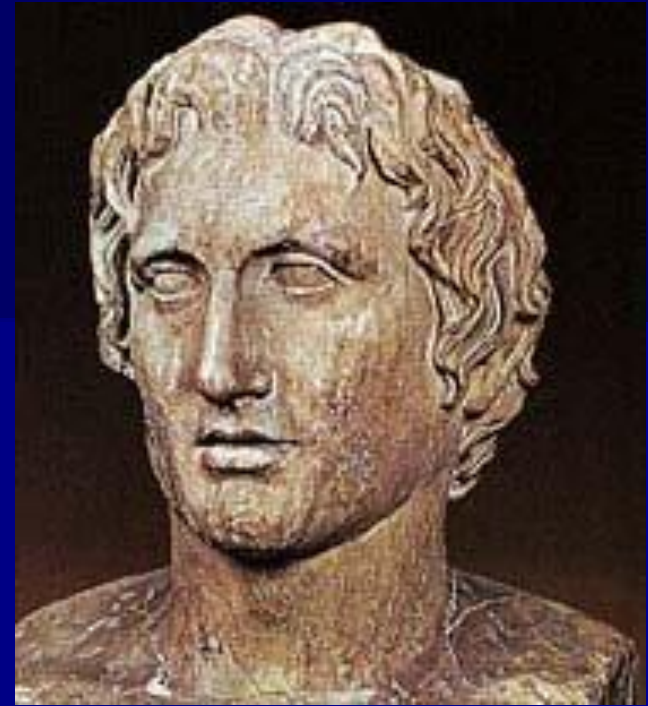
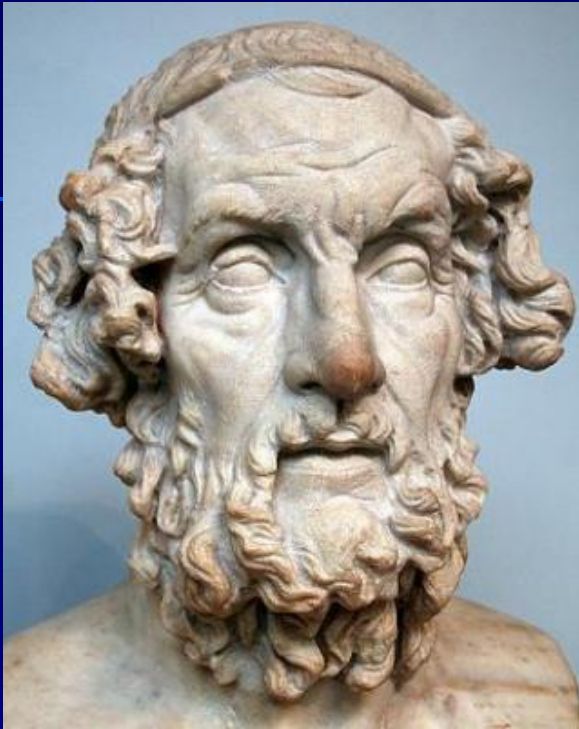
Зарождение портрета относится к глубокой древности. Первые значительные образцы портретов встречаются в древневосточной, главным образом древнеегипетской, скульптуре. Здесь назначение портрета было во многом обусловлено культовыми, религиозно-магическими задачами. Необходимость "дублирования" модели (портрет как двойник её в загробной жизни) приводила к проецированию на имперсональный канонический тип изображения (воплощающий нечто неизменное) индивидуально-неповторимых черт определённого человека.

Царица Нефертити



Фаюмский портрет

Портрет Гомера



Лисипп
Александр Македонский

В Древней Греции в эпоху классики создаются обобщённые, идеализированные скульптурные портреты поэтов, философов, общественных деятелей.

Портреты отличались идеализацией образа, т. е. изображались в расцвете лет, в атлетической форме, их лица были прекрасны и величественны.

Развитие древнеримского портрета связало с усилением интереса к конкретному человеку, с расширением круга портретируемых. В основе художественной структуры многих древнеримского портрета - чёткая, подчас скрупулёзная передача неповторимых черт модели при соблюдении определённого единства индивидуального и типического начал.



Октавиан Август

Особенно расцвел жанр портрета в эпоху Возрождения, когда главной ценностью была признана гуманистическая, действенная человеческая личность.

С полотен художников Возрождения на нас смотрят лица: восхитительно красивые и не очень привлекательные, немного загадочные.

(Леонардо да Винчи, Рафаэль, Тициан)



Рафаэль Санти
Мадонна Конестабиле



Леонардо да Винчи
Джоконда



Веласкес
Инфанта Маргарита



Рембрандт
Автопортрет с Саскией

В XVII веке европейские живописцы создали галерею замечательных образов простых людей. Открыли в них величайшие богатство доброты и целостности.

(Рембрандт, Ван Дейк, Веласкес)

В России усиленный интерес к портрету проявляется в XVII в. в связи с экономическим, политическим и культурным ростом страны. Широкое распространение получает парсуна.

В XVIII в. происходит интенсивное развитие светского русского портрета (полотна И. Н. Никитина, А. М. Матвеева, А. П. Антропова, И. П. Аргунова, И. Я. Вишнякова), в конце столетия ставшего вровень с высшими достижениями современного мирового портрета (живопись Ф. С. Рокотова, Д. Г. Левицкого, В. Л. Боровиковского, скульптурные работы Ф. И. Шубина, гравюры Е. П. Чемесова).



И. П. Аргунов
Портрет крестьянки
в русском костюме



В. Л. Боровиковский.
Портрет м. И. Лопухиной



Ф. С. Рокотов
Потрет А. П. Струйской

В XX веке
портрет сочетает
реалистические
индивидуальные
характеристики и
абстрактные
деформации
моделей.

(П. Пикассо, А.
Модильяни, А. Бурдель во
Франции, В. Серов, М
Врубель, П, Корин в
России)

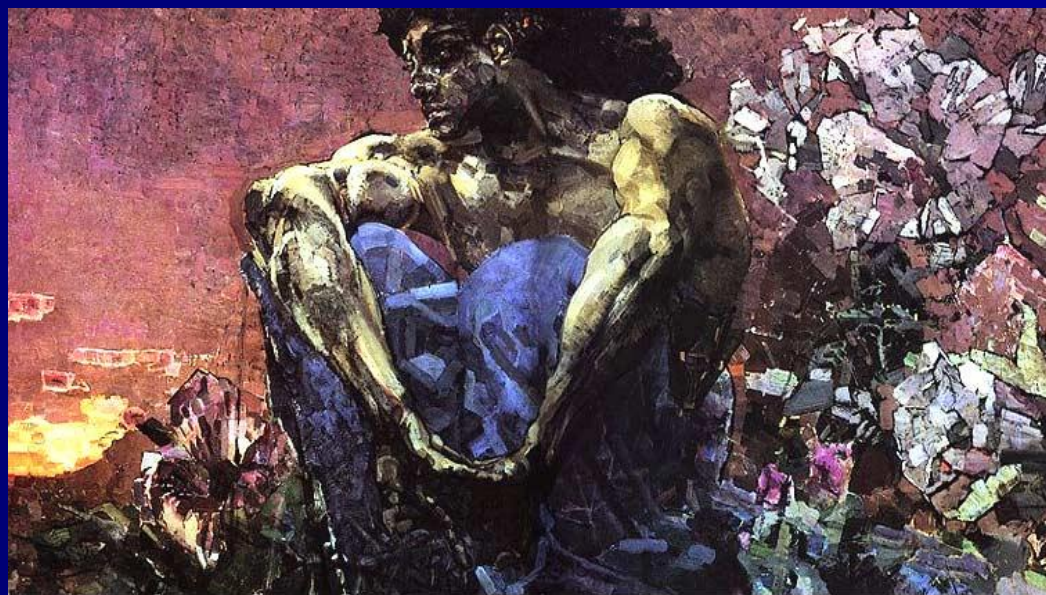
М. А. Врубель
Демон сидящий



Пикассо



Альтман
Портрет а. Ахматовой



- Портреты доносят до нас не только образы людей разных эпох, отражают часть истории, но и говорят о том. Каким видел мир художник, как он относится к портретируемому.



Домашняя работа
Подобрать 3 портрета разных
ЭПОХ.