

ТЕХНОГЕННАЯ НАГРУЗКА НА ОКРУЖАЮЩУЮ СРЕДУ В СОКОЛЬСКОМ РАЙОНЕ ВОЛОГОДСКОЙ ОБЛАСТИ



Л. Н. Ефимкова

Цель: оценить техногенную нагрузку на окружающую среду в Сокольском районе Вологодской области

Задачи:

1. Анализ техногенного воздействия на человека и окружающую среду в Сокольском районе Вологодской области;
2. Выявление основных источников техногенной нагрузки;
3. Оценка динамики техногенной нагрузки.

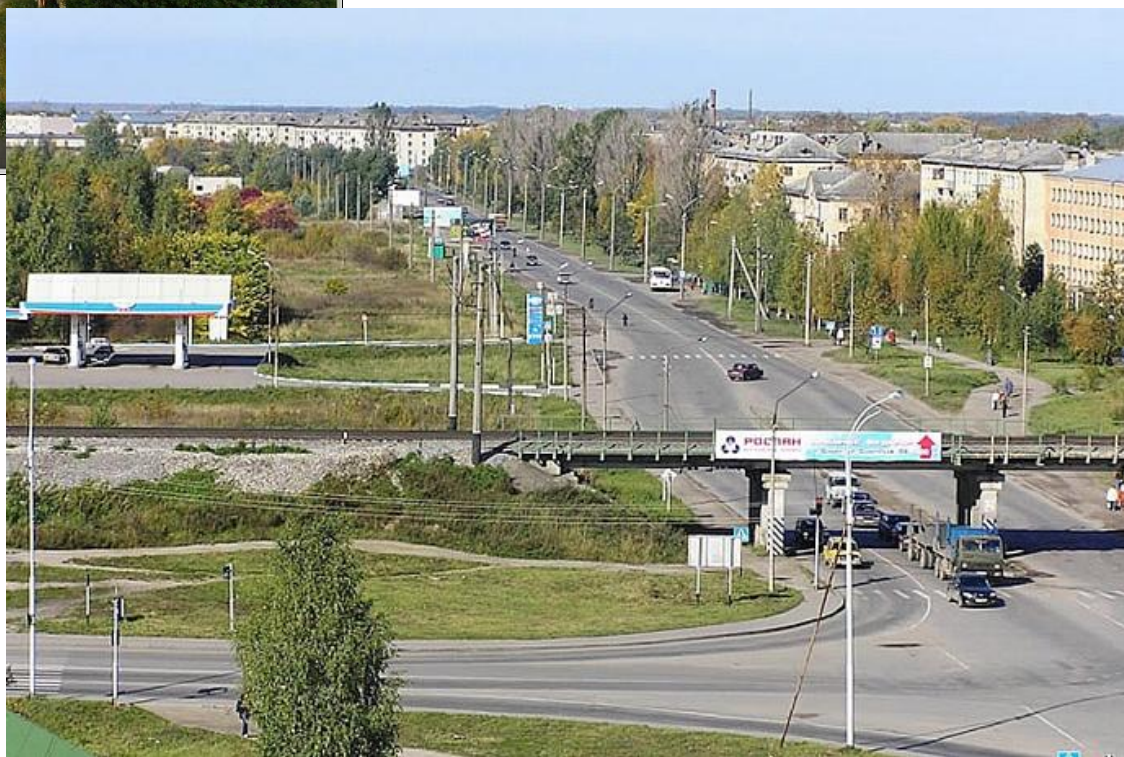
Исходные данные:

- Немногочисленные литературные источники (научные статьи);
- Комплексные территориальные кадастры природных ресурсов (КТКПР) Вологодской области с 1996 по 2013 годы (Департамент природных ресурсов и охраны окружающей среды Вологодской области).

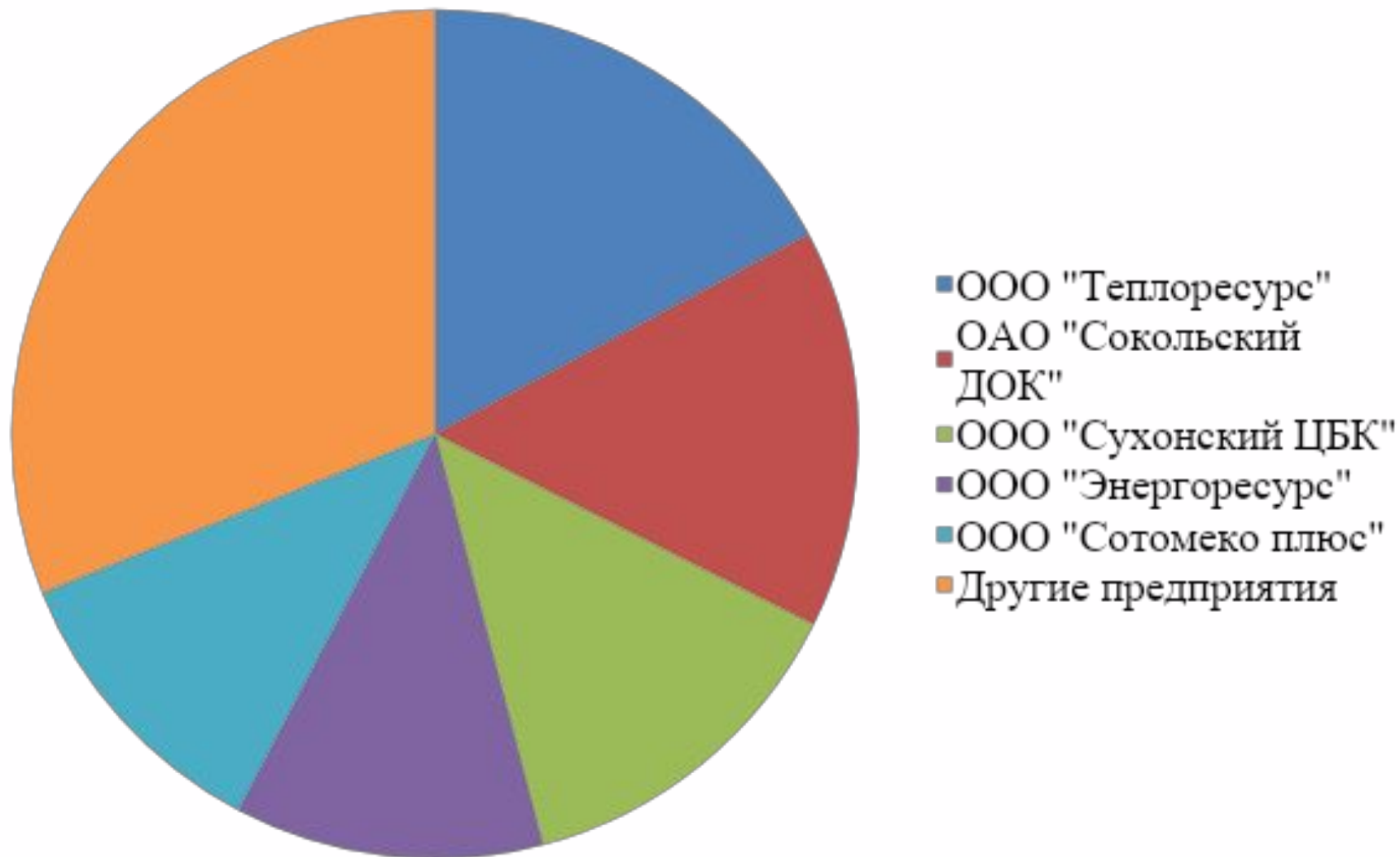


ООО «Сухонский ЦБК»

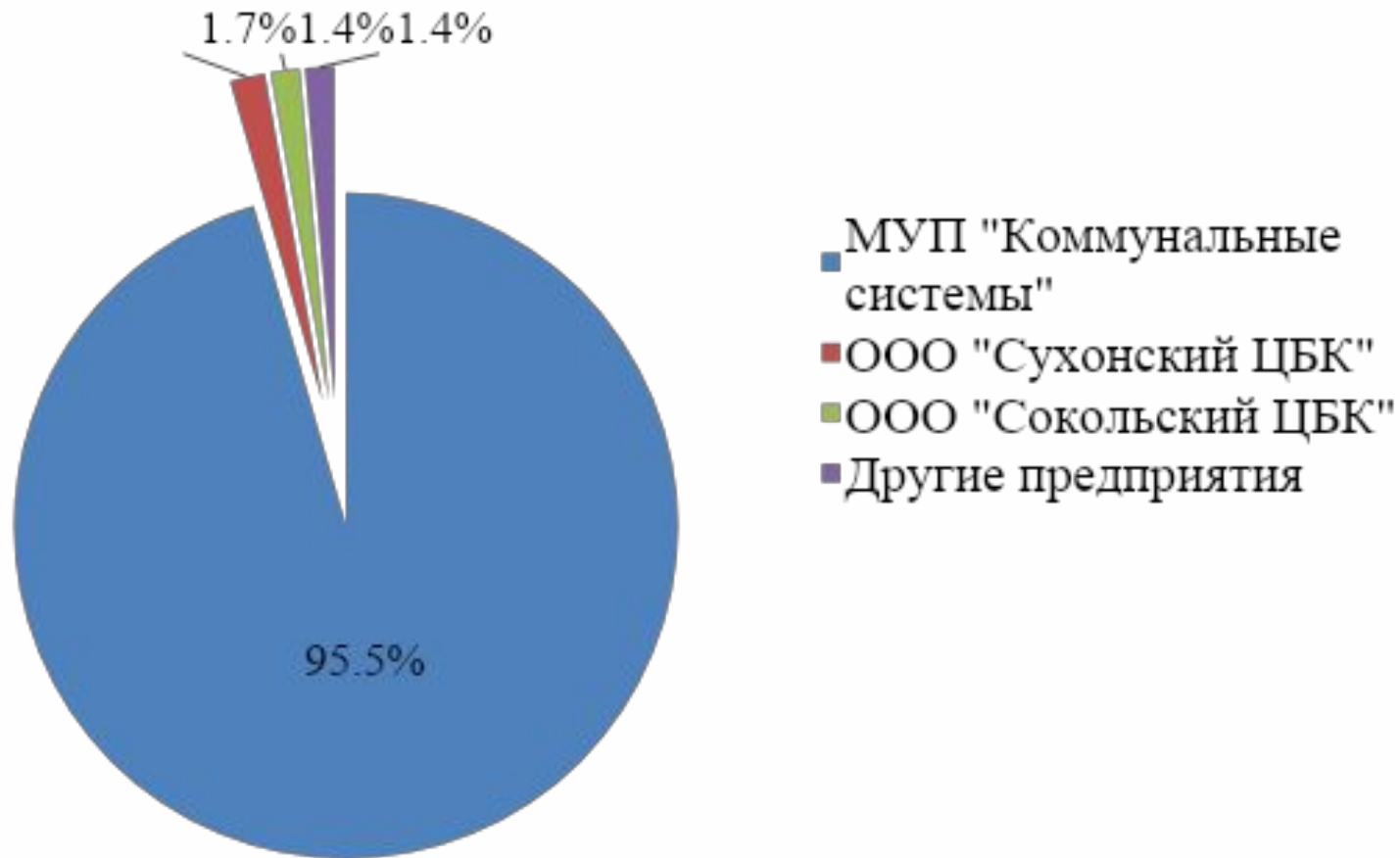
вклад автомобильного
транспорта в
загрязнение атмосферы
может быть признан
заметным



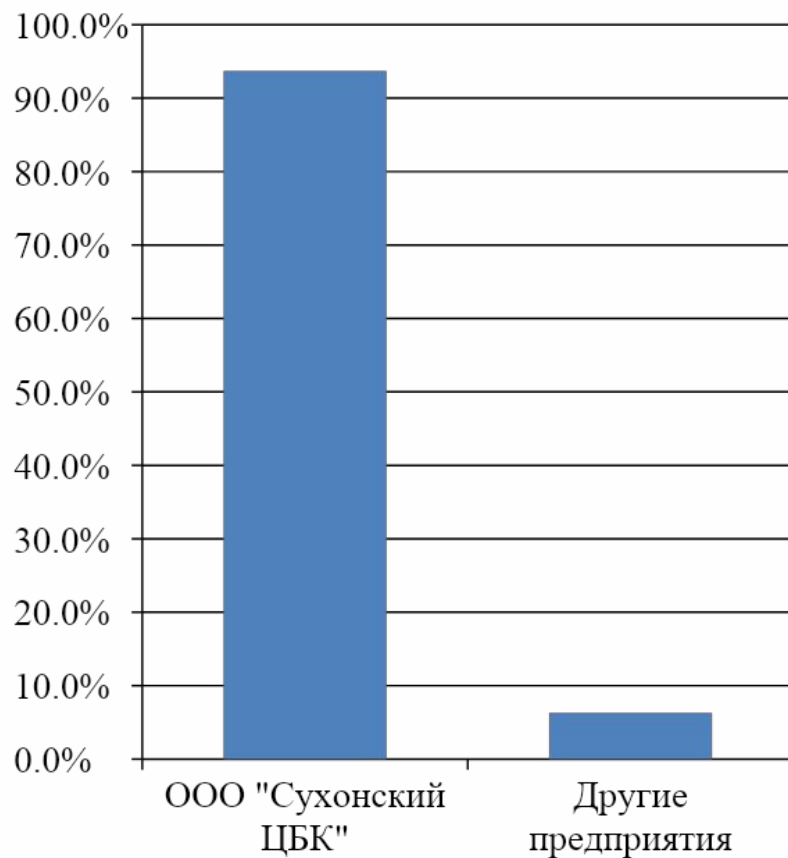
Основные источники техногенной нагрузки на атмосферу



Источники техногенной нагрузки на гидросферу

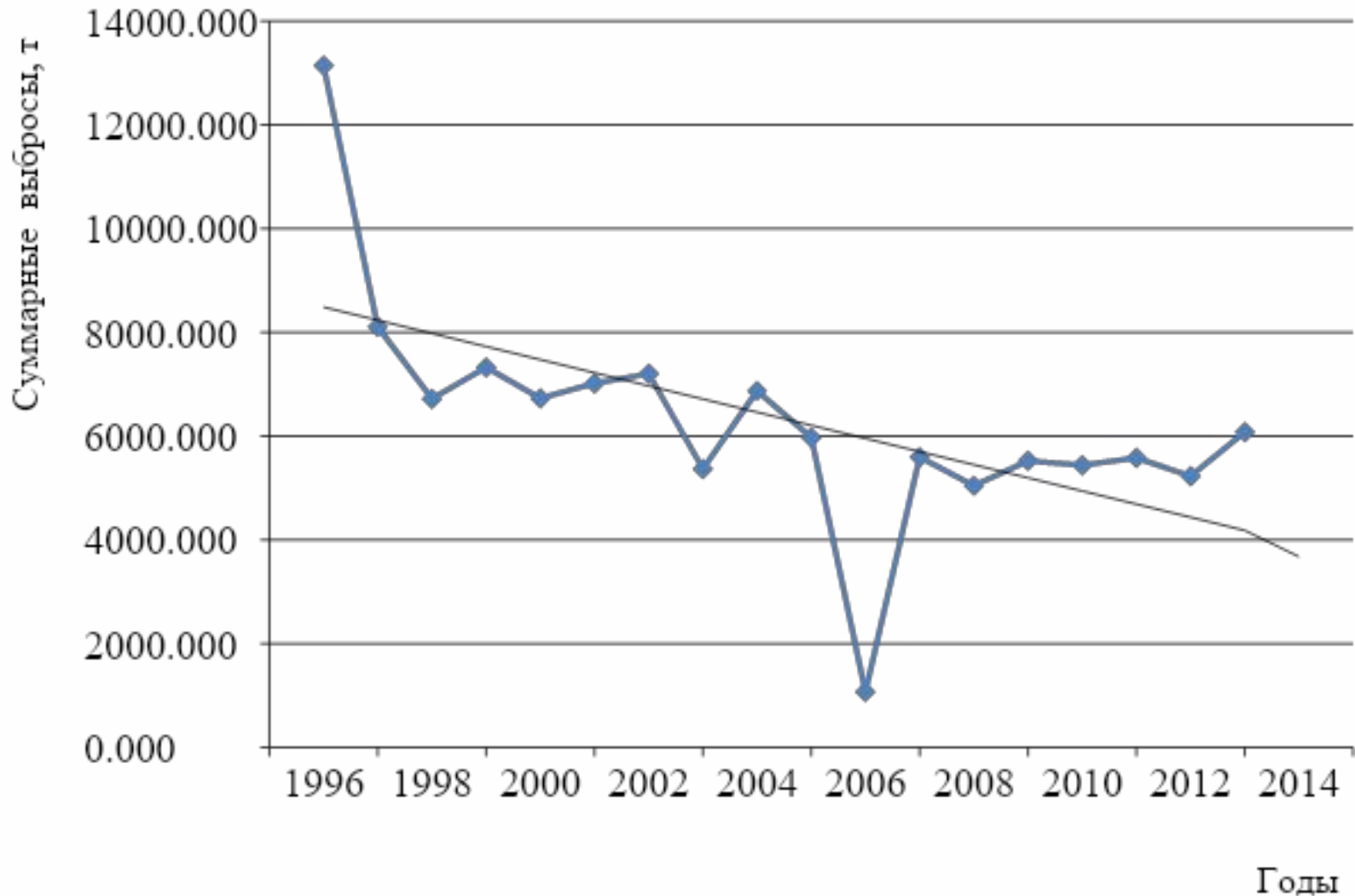


Основной источник техногенной нагрузки на педосферу

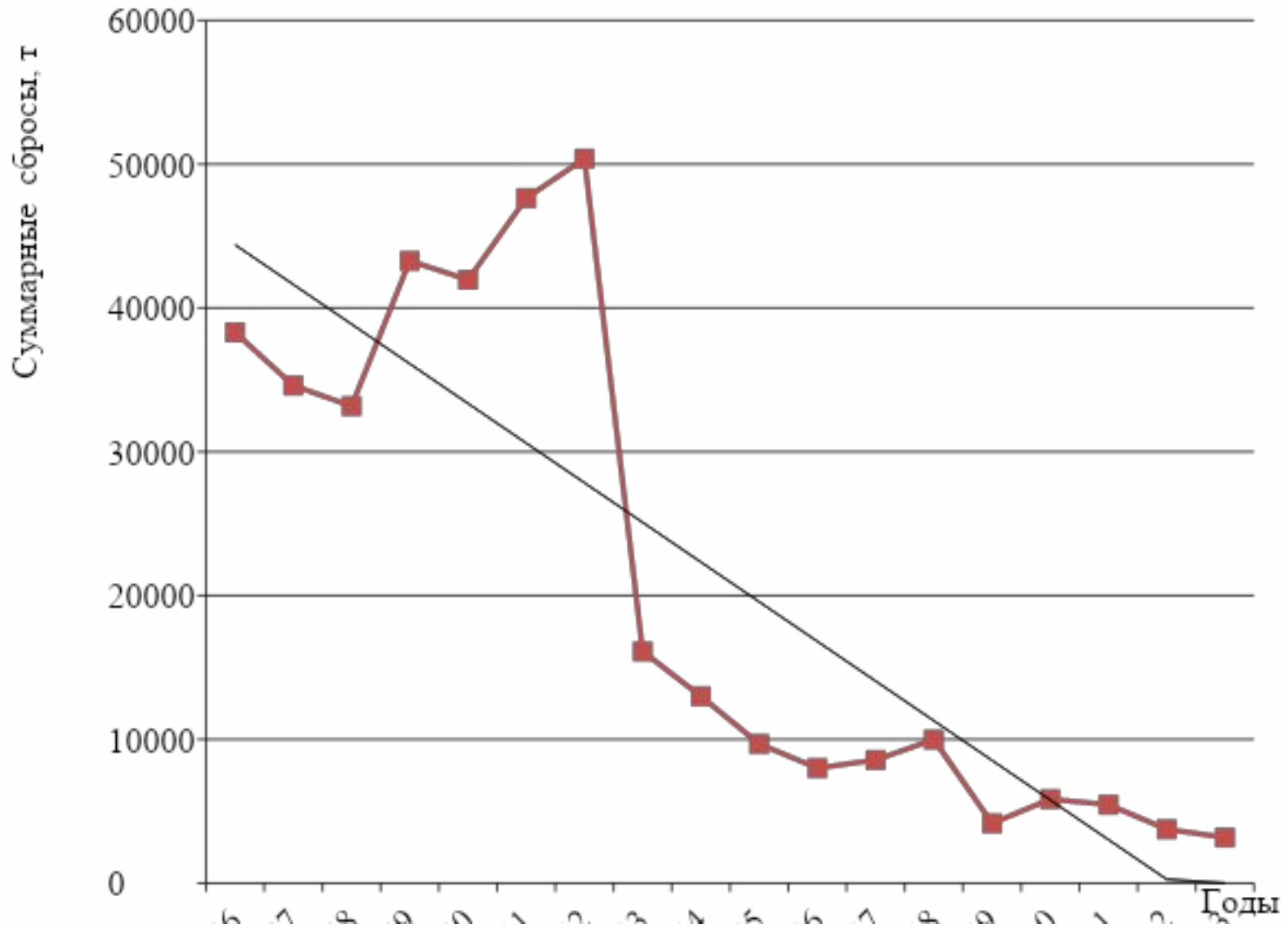


ООО «Сухонский ЦБК»

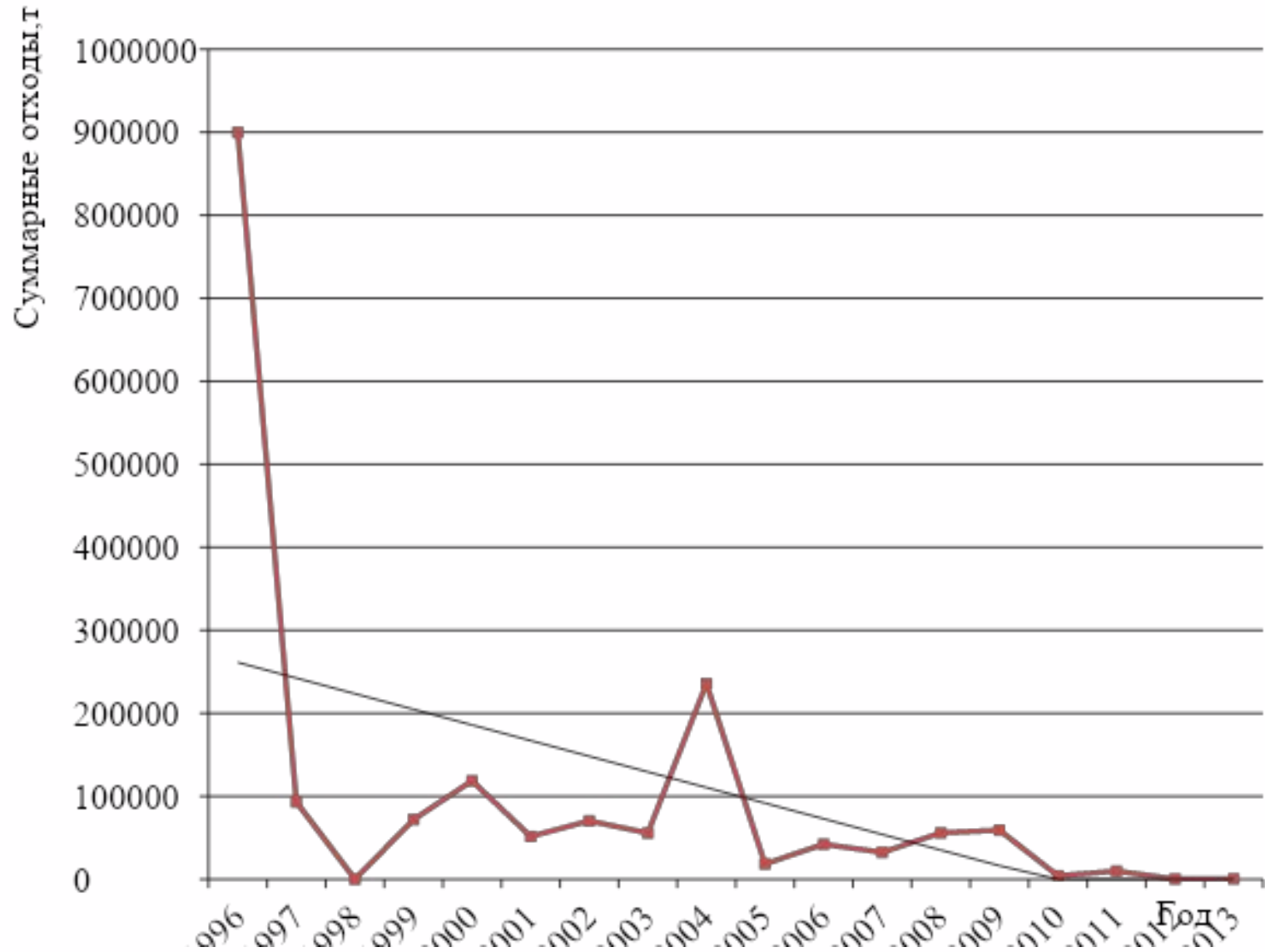
Динамика выбросов предприятий района



Динамика сбросов предприятий района



Динамика отходов предприятий района



ЗАКЛЮЧЕНИЕ

1. Загрязнение атмосферы в Сокольском районе, вызванное автомобильным транспортом, оценивается как значительное по масштабам, но уменьшающееся со временем. Существует умеренная отрицательная связь выбросов ООО «Сухонский ЦБК» и урожайности сельскохозяйственных культур на прилегающих землях. В структуре заболевания всех групп населения города Сокола лидируют болезни органов дыхания.
2. Из стационарных источников основными источниками техногенной нагрузки на атмосферу являются предприятия теплоэнергетики, деревообработки и целлюлозно-бумажной промышленности; на гидросферу – предприятие коммунального хозяйства; на педосферу – предприятие целлюлозно-бумажной промышленности.
3. За период с 1996 по 2013 годы техногенная нагрузка на атмосферу, гидросферу и педосферу имеет отчетливую тенденцию к снижению.

СПАСИБО ЗА ВНИМАНИЕ !