

Население России

Численность и воспроизводство

Теория

Практикум

Тесты

Вопросы

Задания

ЕГЭ и ГИА

Навигация





Численность населения

Воспроизводство

Демографические кризисы

Демографическая
ситуация

Демографическая
политика

Наука, изучающая население, его численность, состав и размещение, называется **демография**.



Население России

Население – это совокупность людей, проживающих на определенной территории. Она характеризуется показателями: численность, плотность, состав по полу, возрасту, национальности, языку и образованию.

Численность населения
России **142,9 млн.**
человек

9 место в мире

Наличие определенного количества населения является одним из важных условий материальной и социальной жизни общества.

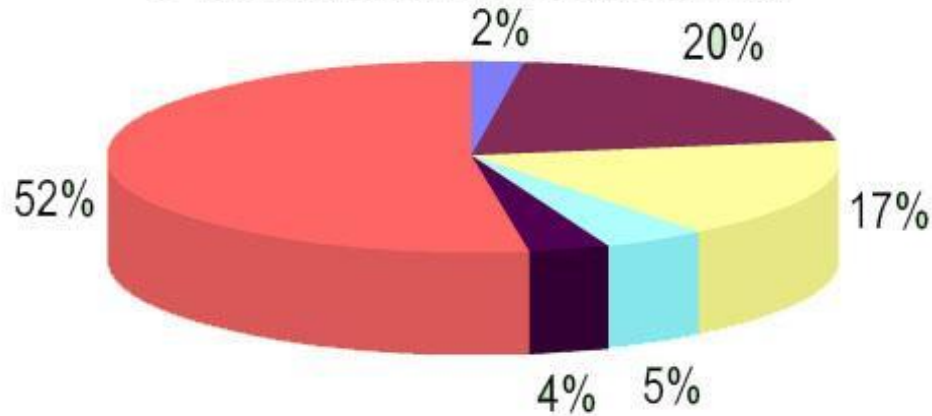
Перепись
населения

№	Страна	Население
1	КНР	1 343 440 000
2	Индия	1 195 865 000
3	США	311 028 000
4	Индонезия	231 369 500
5	Бразилия	194 471 000
6	Пакистан	172 198 000
7	Бангладеш	162 221 000
8	Нигерия	154 729 000
9	Россия	142 052 966



Россия в мире

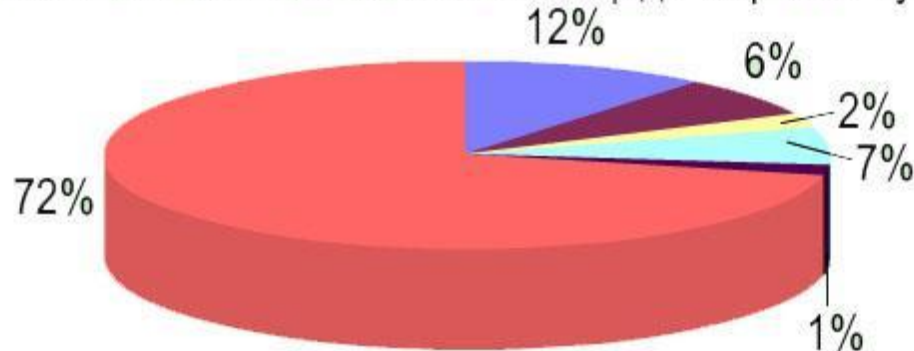
Доля России и крупнейших стран мира
в численности населения Земли



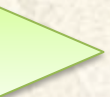
Численность населения Земли — 6,6 млрд чел.



Доля России и крупнейших стран мира
по численности населения в площади мировой суши



Общая площадь суши — 148,6 млн км²



Перепись населения



**ВСЕРОССИЙСКАЯ
ПЕРЕПИСЬ НАСЕЛЕНИЯ**

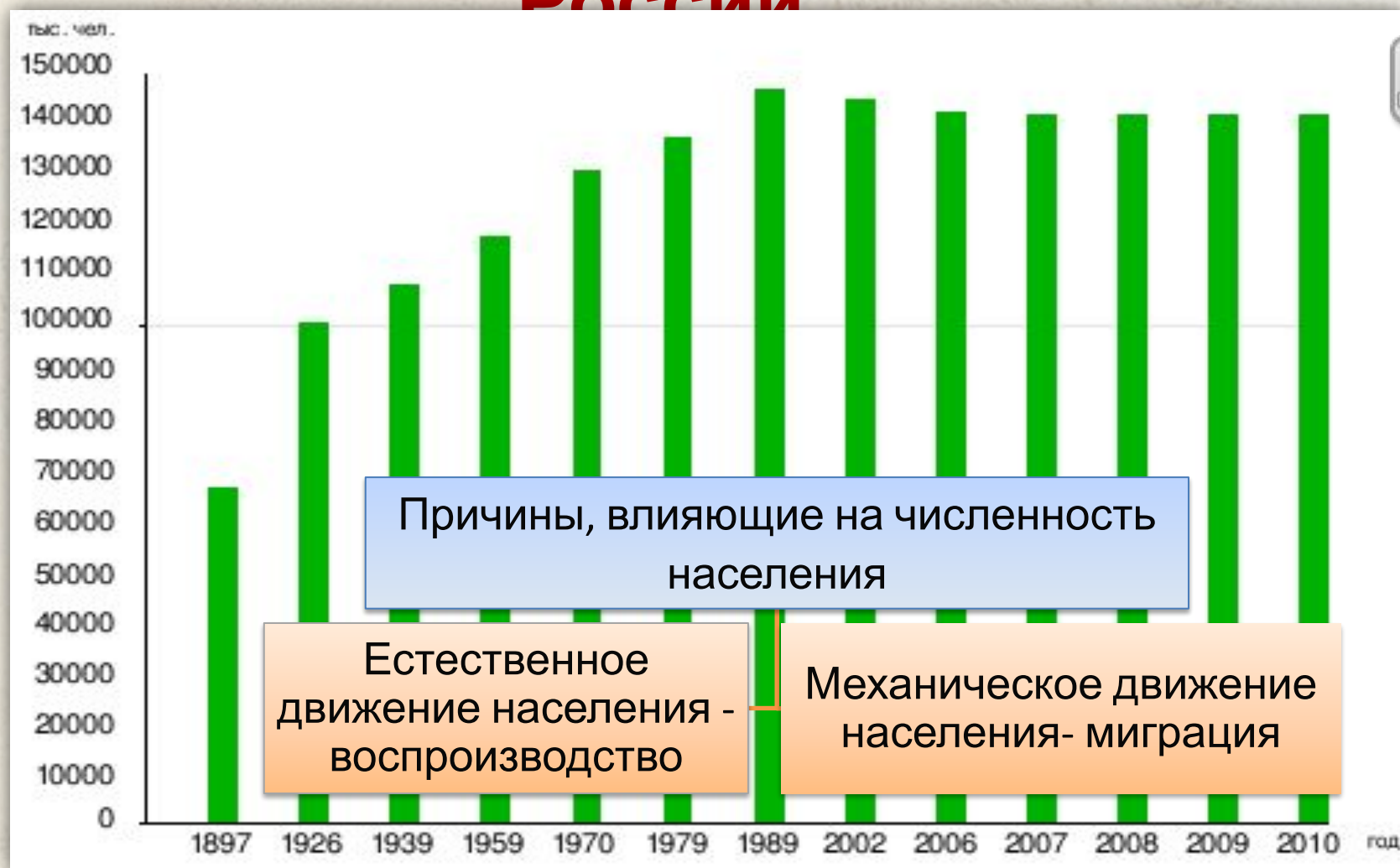
«России важен каждый!»

*под таким девизом состоится очередная
Всероссийская перепись населения*

Перепись населения — специально организованный процесс сбора статистической информации о населении страны. Перепись проводится одновременно на всей территории по единой программе и методике.



Динамика численность населения России



В целом на протяжении всего XX столетия население России увеличилось более чем в два раза. Однако рост российского населения протекал неравномерно.



Воспроизводство населения

Воспроизводство населения (естественный прирост) — это постоянное возобновление и смена поколений за счет рождаемости и смертности.



Р рождаемость



С смертность



ЕП естественный
прирост

$$ЕП = Р -$$

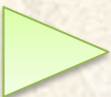
Если **ЕП** отрицательный, то этот процесс называют **депопуляцией**.

Показатели можно рассчитывать как в целом по стране (человек) так и на 1000 человек (‰).

Различным историческим периодам характерны определенные **ТИПЫ ВОСПРОИЗВОДСТВА**.

Счетчик населения России

<http://demoscope.ru/weekly/app/popclock/popclock.php>



Типы воспроизводства

Типы воспроизводства

Архетип

Характерен для самых ранних этапов существования общества. Человек зависит от природных

ресурсов. $C=P$ EP

Традиционный

Высокая рождаемость, высокая смертность, невысокий EP и низкая продолжительность жизни

Современный

Невысокая регулируемая рождаемость, снижение смертности. EP невысокий, а иногда отрицательный.

Переход от одного типа воспроизводства к другому называется **демографической революцией** или демографическим переходом.



Естественный прирост

ЕП сохранился только в отдельных районах Европейского Юга, Сибири и Дальнего Востока. Наибольший ЕП в Чеченской Республике — 20‰



1. Республика Дагестан
2. Ямало-Ненецкий АО
3. Агинско - Бурятский АО
4. Ханты-Мансийский АО
5. Республика Саха

1. Псковская обл.
2. Ивановская обл.
3. Тульская обл.
4. Тверская обл.

Наивысшая естественная убыль населения — в Псковской области

Прирост в ‰

Болезне 10

5-10

0-5

-5-0

-10-5

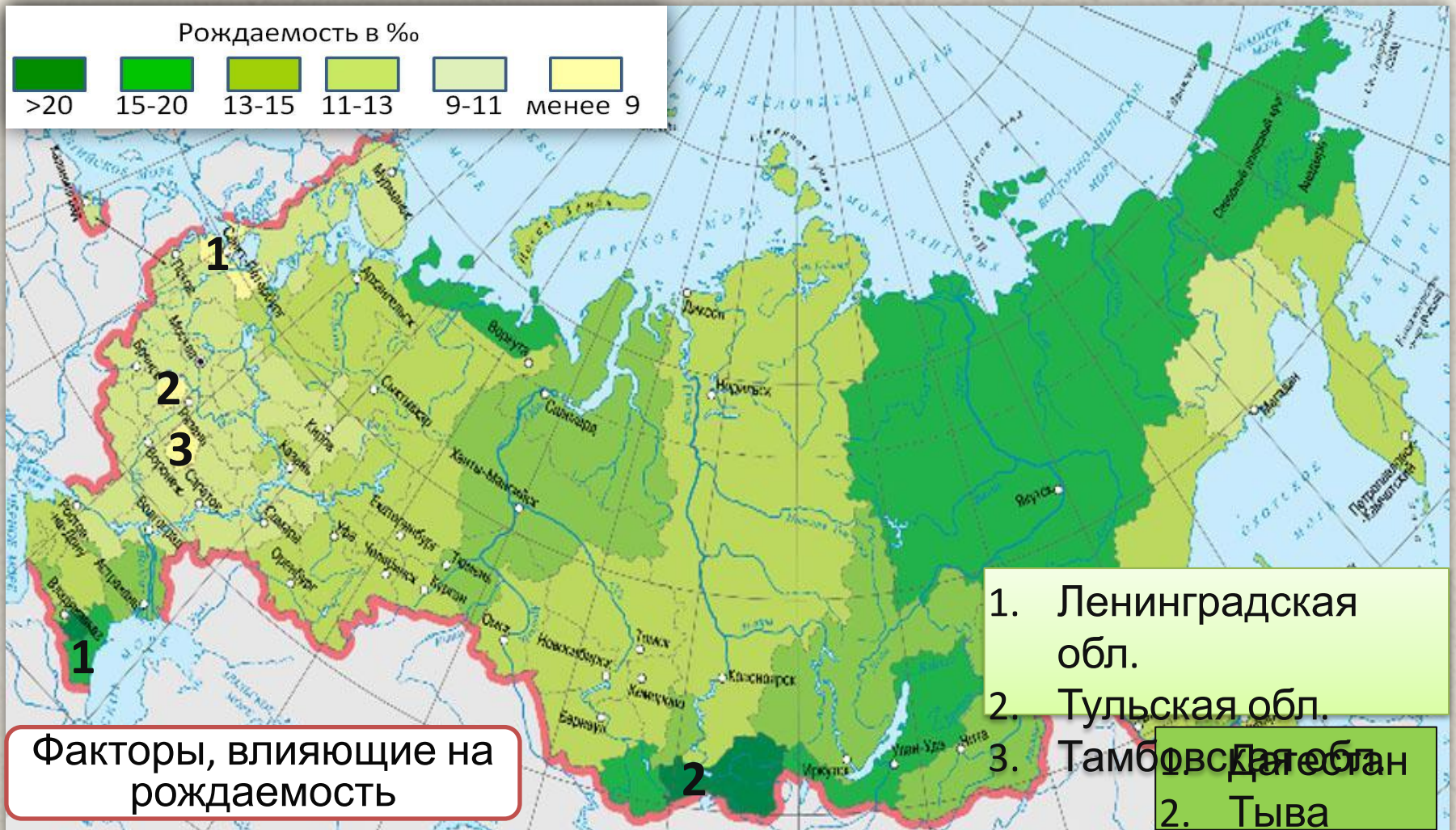
-12-10

-12 и менее

Убыль в ‰



Рождаемость



Факторы, влияющие на рождаемость

Уровень жизни

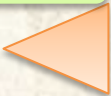
Национальные особенности

Уровень образования

Здравоохранение страны

Максимальные показатели

Минимальные показатели

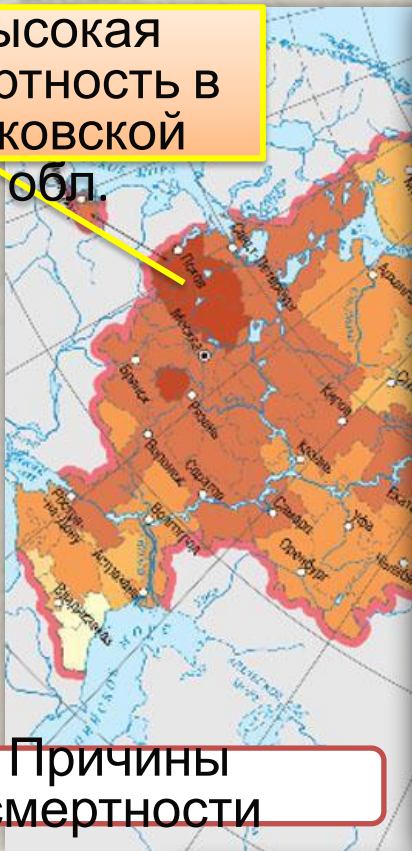


Смертность

Естественная убыль населения, начав распространяться из Центральной России, охватила почти все районы страны. В ближайшей перспективе эта ситуация сохранится.

Самая

высокая
смертность в
Псковской
обл.



Внешние причины (травмы, убийства, самоубийства и т.д.)

Болезни системы кровообращения

Другие болезни



Смертность в ‰



>20



15-20



13-15



11-13



9-11



менее 9



Демографические кризисы



События	12-18
1 I Мировая война, революция	
2 Коллективизация, репрессии	
3 Великая Отечественная война	
4 Распад СССР, ухудшение экономики совпали с «эхом Великой Отечественной войны». (1991- 2002 гг.)	

19 19 19 19 19 19 19 19 19 19 20 20

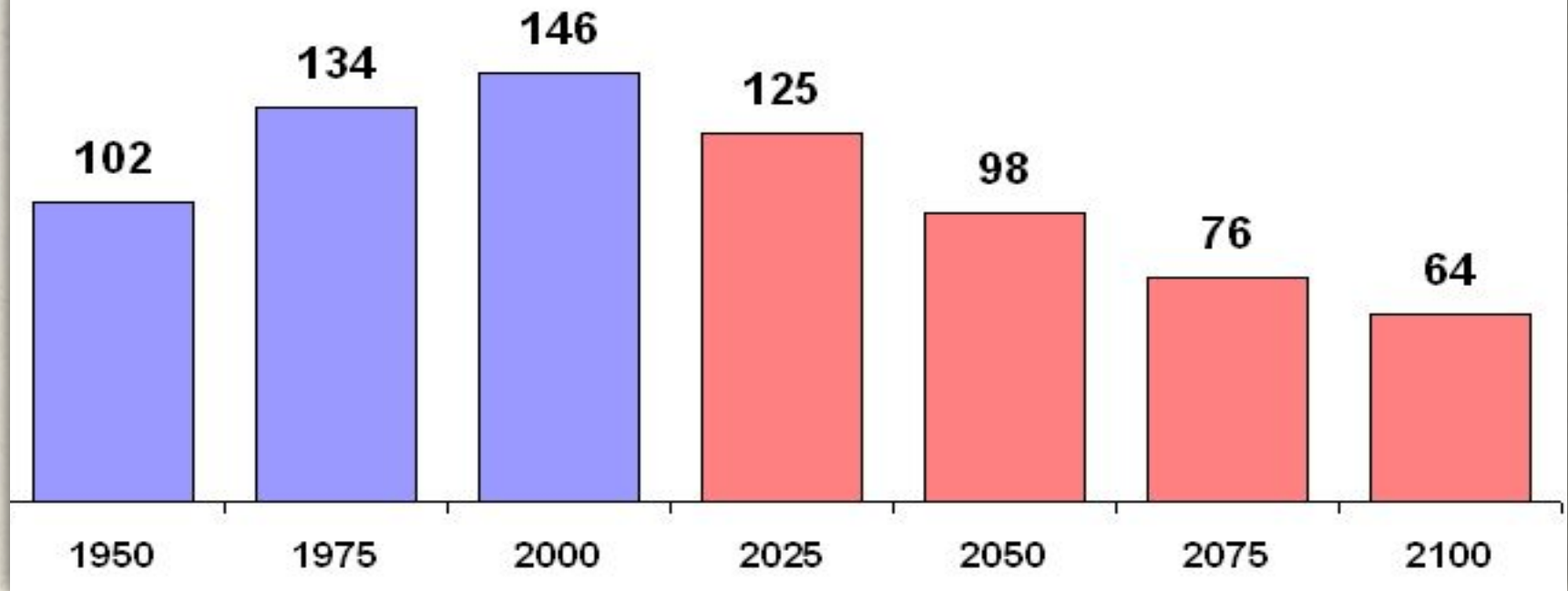
Демографический кризис – резкое сокращение численности населения страны.



Демографическая ситуация

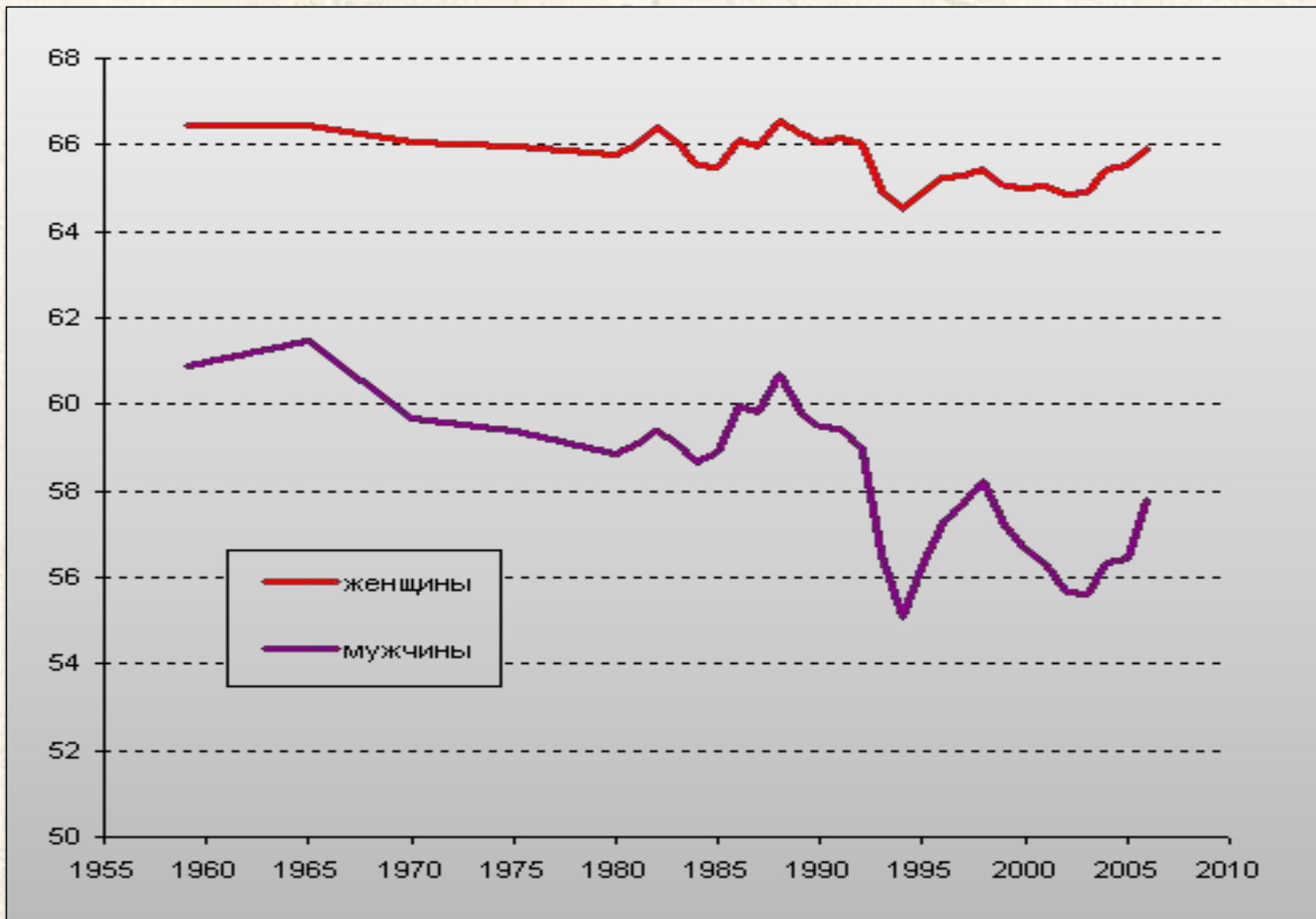
Численность населения России,
прогноз до 2100 года
(экстраполяционный вариант), млн. человек

Источник: ЦДЭЧ



По расчётам ООН, в перспективе численность населения в России будет продолжать сокращаться, ежегодная убыль населения будет составлять от 600 до 800 тыс. человек.





Продолжительность жизни в России

Задания по теме «Численность населения России»

Задание 1. Используя текст учебника, заполнить схему.



Задание 3. Заполнить таблицу «Демографические кризисы России»:

	Годы кризиса	Демографические потери	Причины кризиса
1	1914-1922	12-18 млн	Первая Мировая война, революция, гражданская война
2	1933-1934	5-6,5 млн.	Коллективизация, репрессии, голод
3	1941-1945	21-27 млн.	Великая Отечественная война
4	1991- 2002		Распад СССР, ухудшение экономической ситуации совпали с «эхом Великой Отечественной войны»

Проверка



Навигация



Карта



Иллюстрация



Диаграмма



Текст



Таблица



Ресурсы



Далее



Назад



Выход

Скрытая информация



Ресурсы

- <http://upload.wikimedia.org/wikipedia/ru/timeline/ca68721b0c81581555b5cc6e78601819.png>
диаграмма численности
- <http://www.maloarhangelsk.ru/wp-content/uploads/2009/12/nagrudnyi-znak-perepischika-1897.jpg>
перепись 1897г
- <http://www.cisstat.com/census2010/perep26.jpg> перепись 1920г.
- http://museum.rosneft.ru/pics/1930/1939_2-m_b.jpg 1939
- <http://www.piterpages.ru/soz/images/2010/perepis/perepis-08.jpg> 1959
- <http://sarapulrayon.udmurt.ru/images/prp2.jpg> 2010
- http://ru.wikipedia.org/wiki/%D0%A1%D0%BF%D0%B8%D1%81%D0%BE%D0%BA_%D1%81%D1%82%D1%80%D0%B0%D0%BD_%D0%BF%D0%BE_%D0%BD%D0%B0%D1%81%D0%B5%D0%BB%D0%B5%D0%BD%D0%B8%D1%8E список стран
- <http://commune-champigny-en-beauce-41.mairie.pagespro-orange.fr/images/population.jpg> население
- http://www.kara-murza.ru/books/wb/wb002_files/image001.png изменение численности
- <http://i2u.narod.ru/work/human.png> прогноз численности населения
- <http://openbudget.karelia.ru/budnord/russian/central/images/center.jpg> карта европейской части
- <http://www.gks.ru/wps/wcm/connect/rosstat/rosstatsite/main/population/demography/#> статистика
- <http://www.demoscope.ru/weekly/knigi/koncepciya/koncepciya25.html> Концепция демографической политики РФ
- http://www.demoscope.ru/weekly/2008/0357/img/t_graf022.gif продолжительность жизни

