

*Искусство Западной
Европы в средние века*

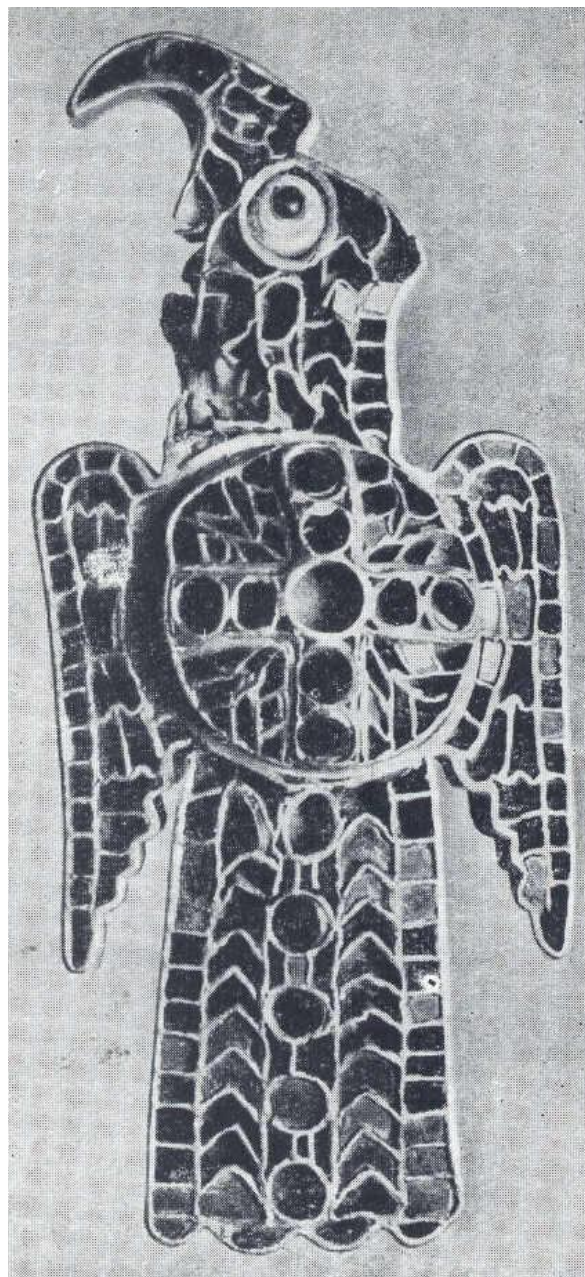
Периодизация

1 Дороманское искусство (V-X вв.)

2 Искусство романского стиля (романики) (XI-XII вв.)

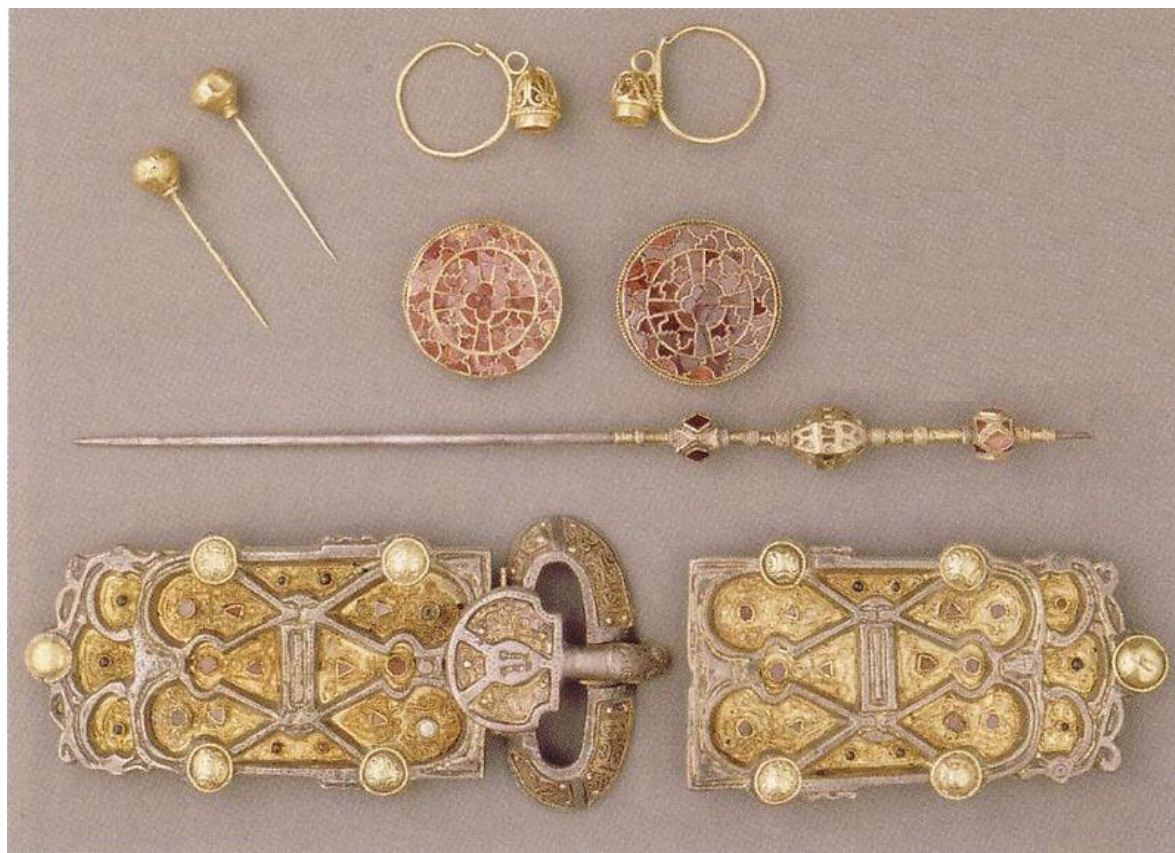
3 Искусство готического стиля (готики) (XIII-XIV вв.)

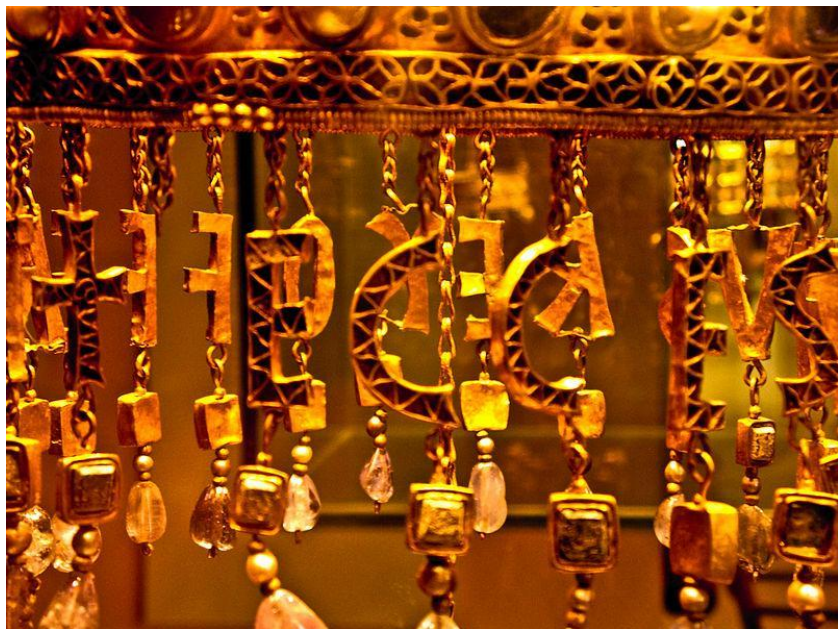
Дороманское искусство



**Готские фибулы 6-7 вв.
«Полихромный стиль»**

Ювелирные изделия из захоронения
франкской королевы Арнегунды. 6 в.
Лувр. «Полихромный стиль»





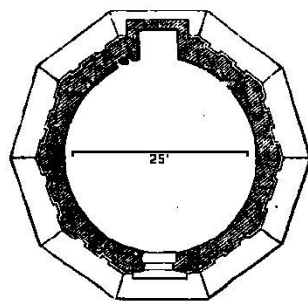
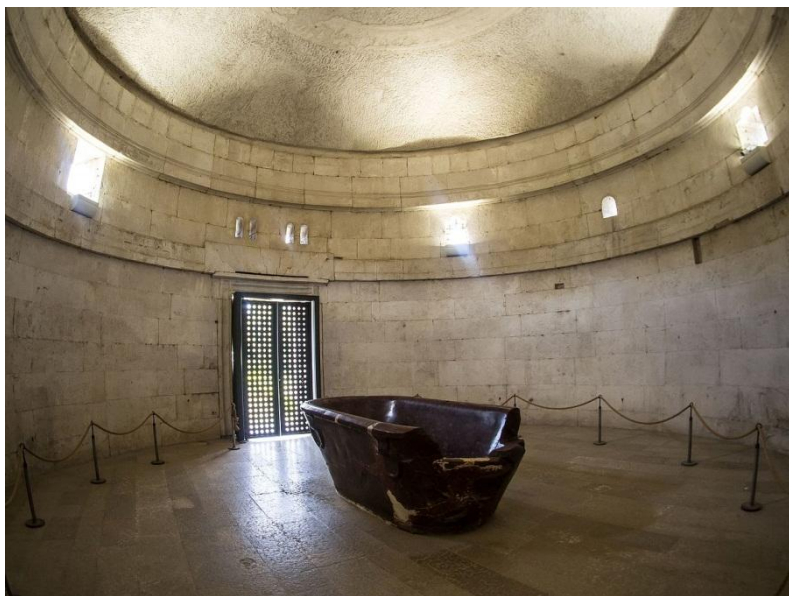
*Вотивная
(принесенная в дар
церкви) корона короля
Реккесвинта. Клад из
Гварразара.
7 в.*

«Полихромный» стиль

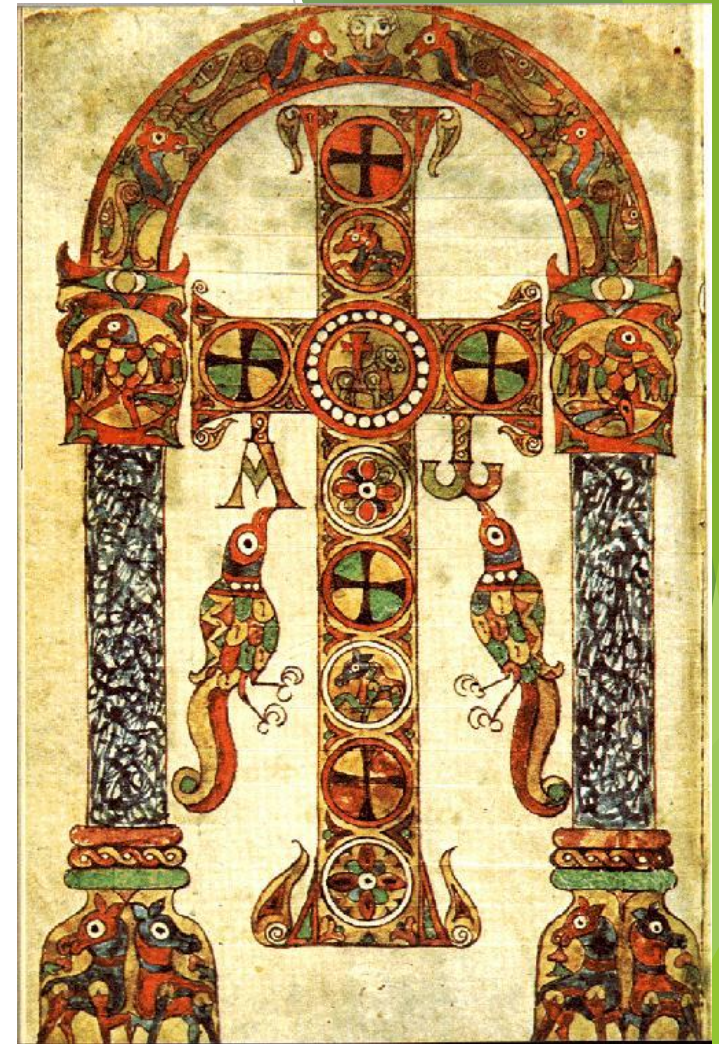




**Вотивная
(принесенная в дар
церкви) корона.
Клад из
Гварразара.
7 в.
«Полихромный»
стиль**



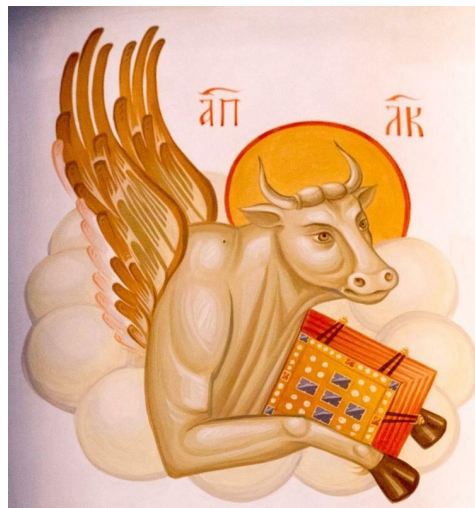
**Мавзолей короля
остготов Теодориха
в Равенне. 520 г.**



Книжные миниатюры из Гелазинского sacramентария (sacramентария Геласия). 7-8 в.
Меровингская рукопись

Символы евангелистов

Телец - символ
евангелиста Луки



Орел - символ
евангелиста Иоанна



Лев - символ
евангелиста Марка



Ангел - символ
евангелиста Матфея



**Ангел - символ
евангелиста Матфея.
Миниатюра из
Евангелия Дурроу
(Дарроу). 7 в.
Англо-ирланская
книжная миниатюра**

Евангелист Матфей. Миниатюра из Евангелия Эбо (Эббона).
Начало IX в. Сокровищница, Вена

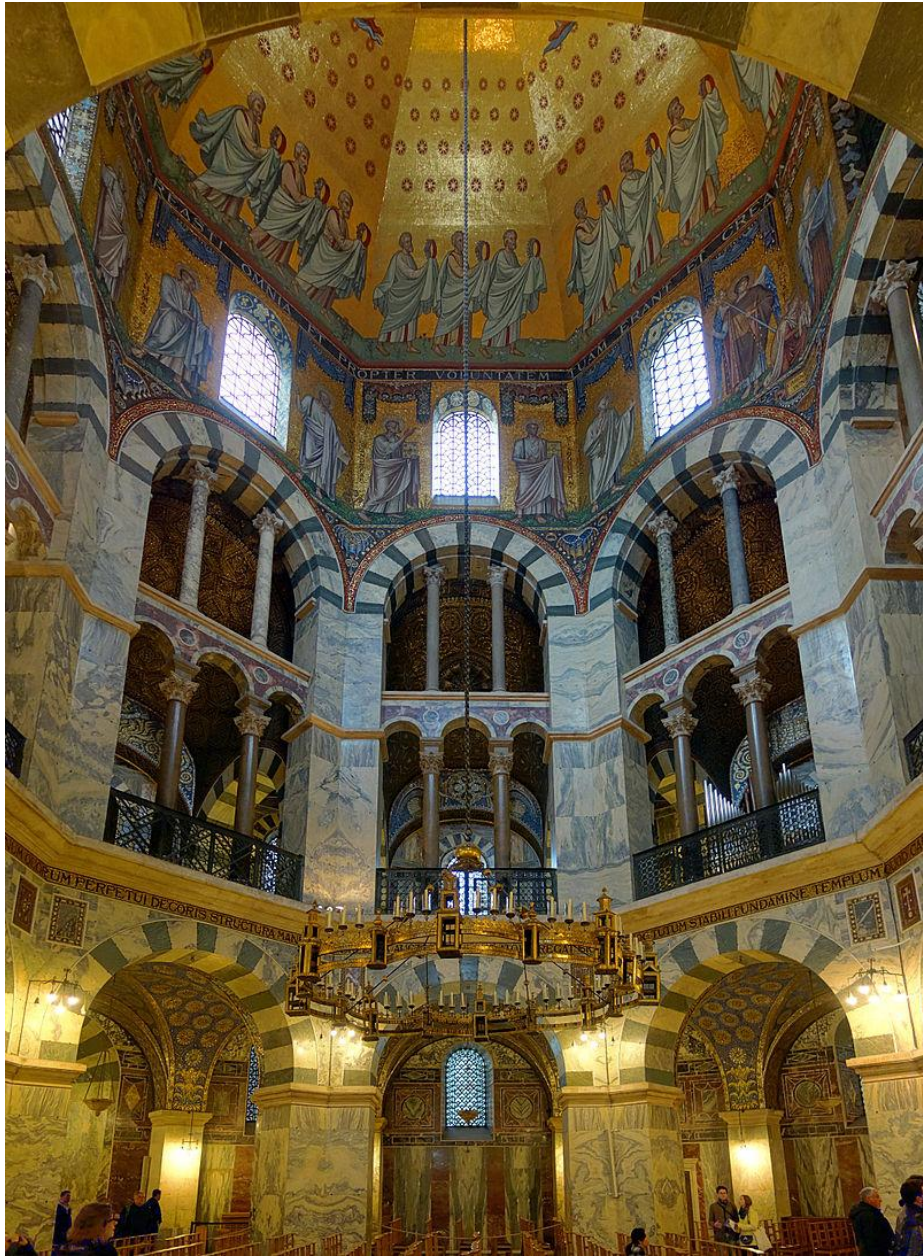




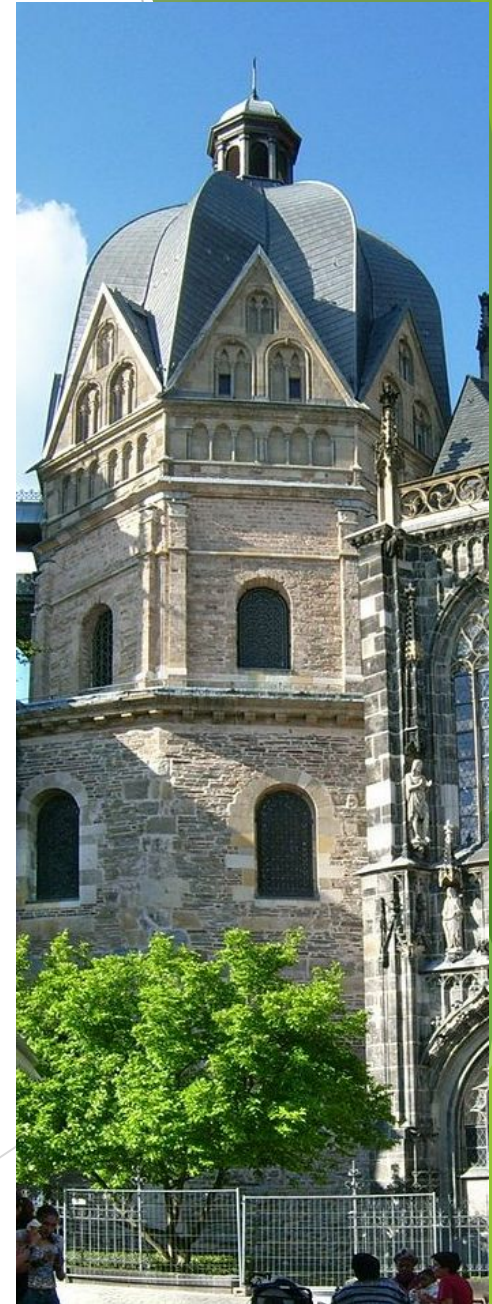
**Император франков Карл
Великий.
Конная статуэтка. Около
870 г.
Каролингское
«Возрождение»**

**Евангелист Лука. Миниатюра из Евангелия аббатисы
Ады. Ок. 800. Городская библиотека (Трир).
Каролингское «Возрождение»**





**Дворцовая капелла
Карла Великого в
Аахене. 9 в.
Каролингское
«Возрождение»**



**Надвратная капелла Лоршского
аббатства. Начало X . Каролингское
«Возрождение»**



Статуэтка св. Веры (реликварий) из Конки.
Церковь Сен-Фуа в КонкеКонец 9 в.





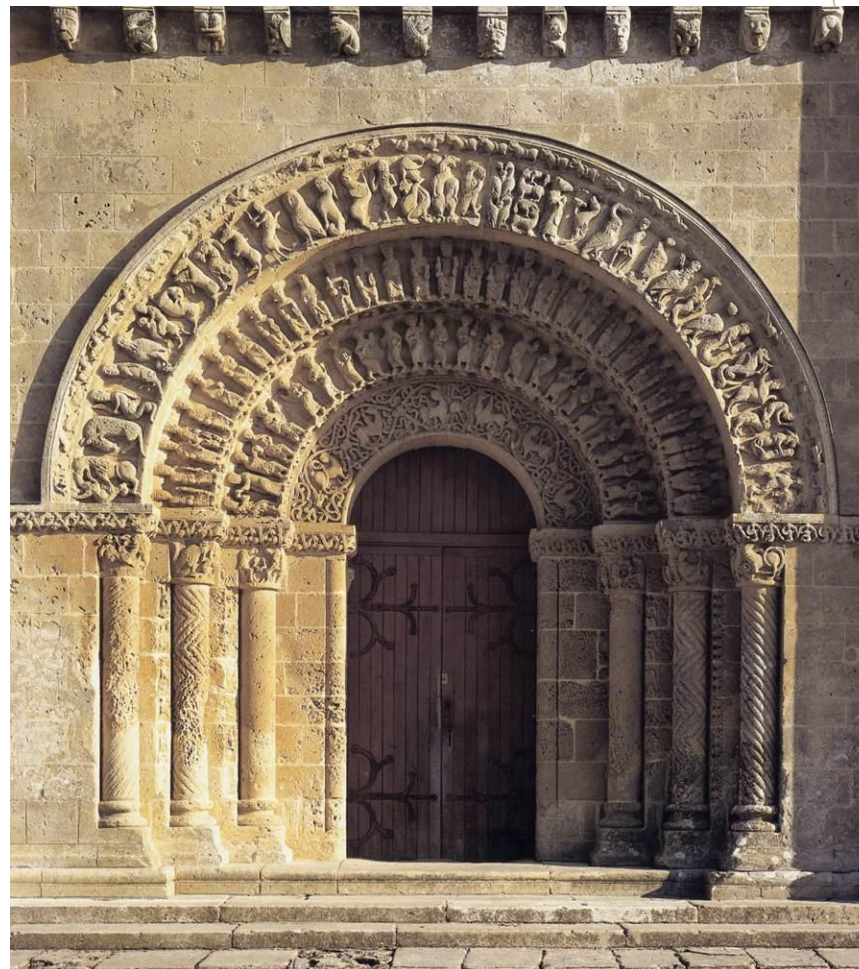
**Евангелист Лука.
Миниатюра
Евангелия
императора
Оттона III.
Конец X века**

Романское искусство

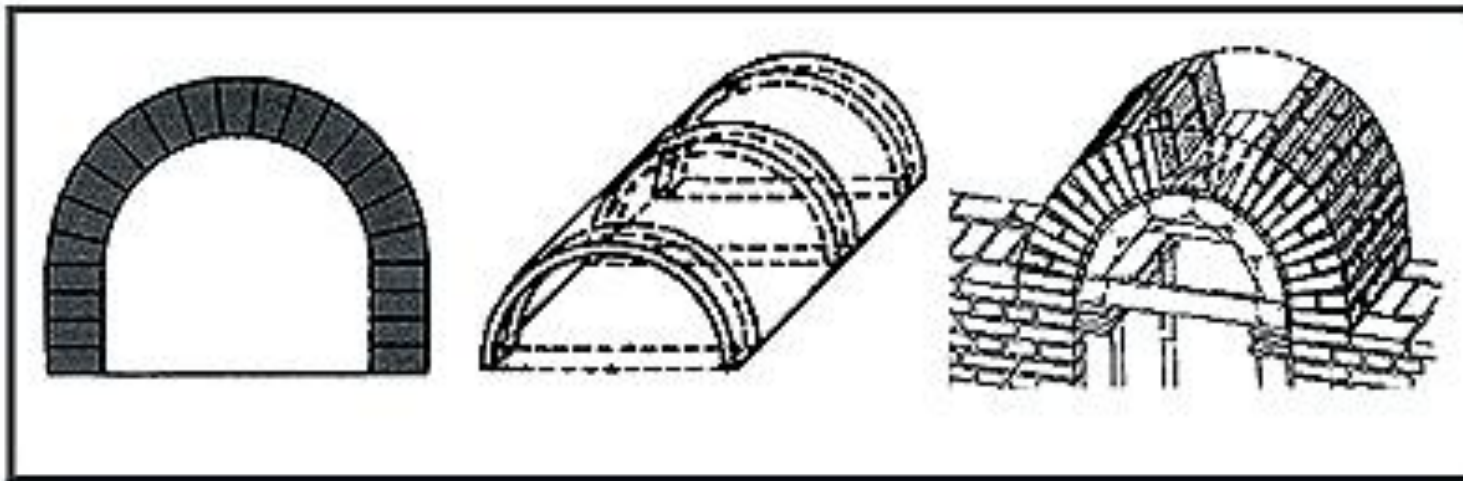
The background features abstract, overlapping geometric shapes in various shades of green, ranging from light lime to dark forest green. The shapes are primarily triangles and polygons, creating a dynamic, layered effect. The overall composition is clean and modern, with the text centered on a white background.

Конструкции храма романского стиля

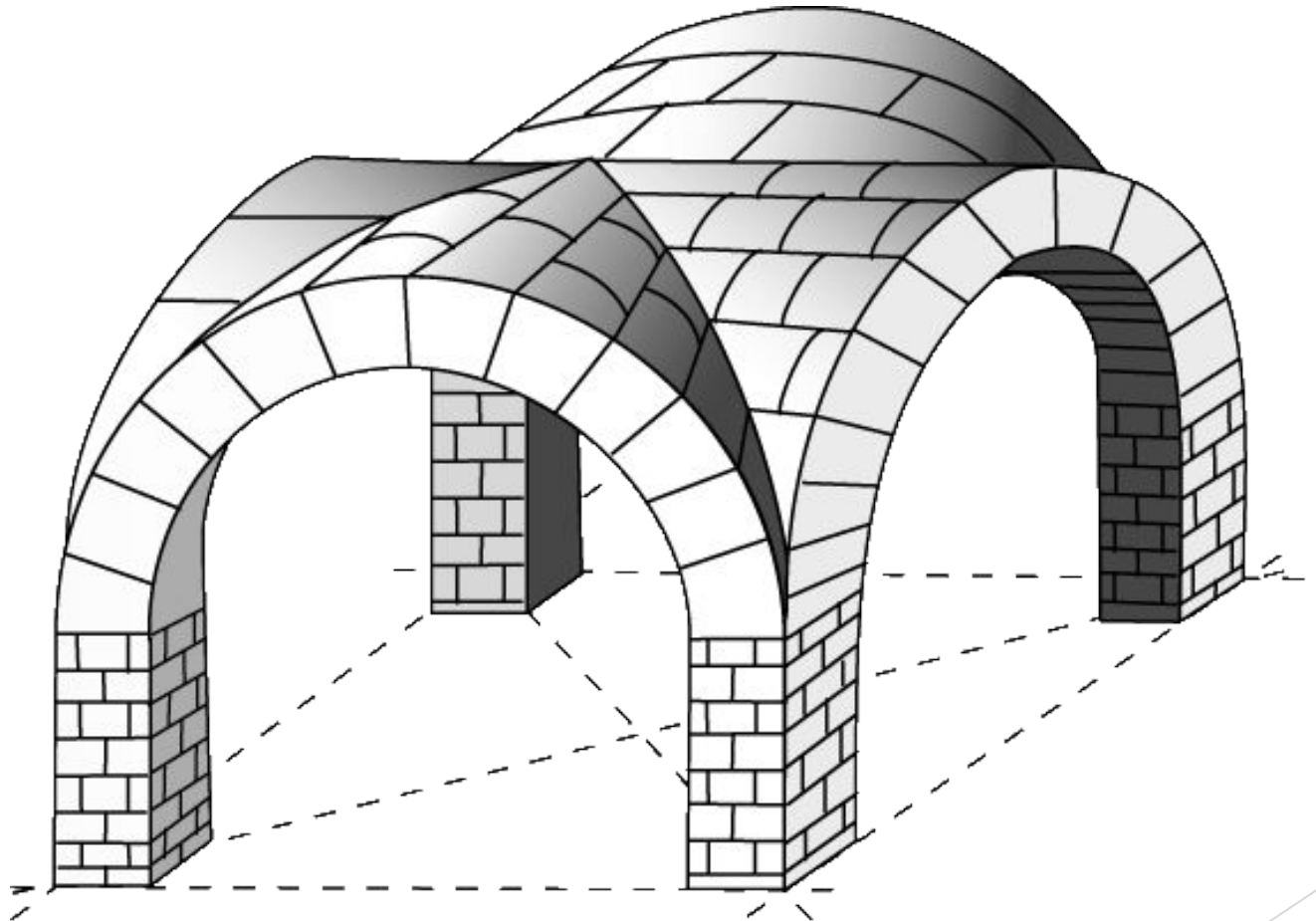
Полуциркульная (романская или римская) арка



Полуциркульный свод



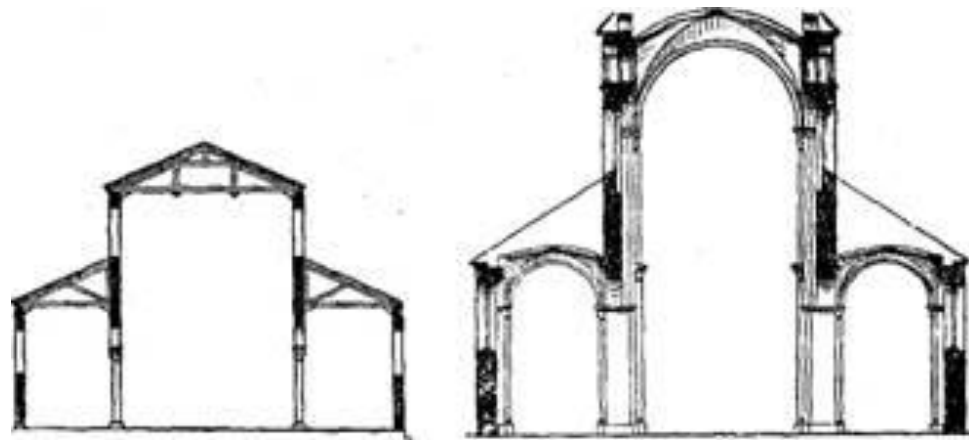
Крестовый свод романского храма



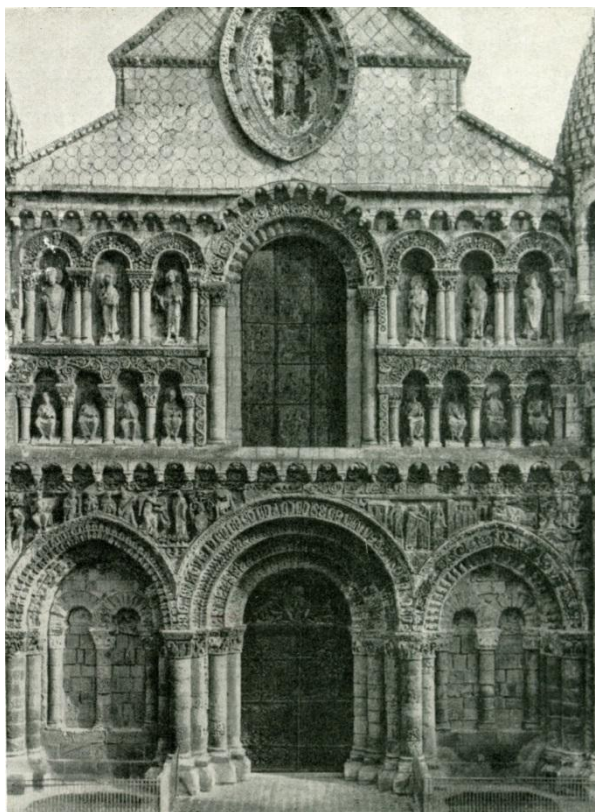
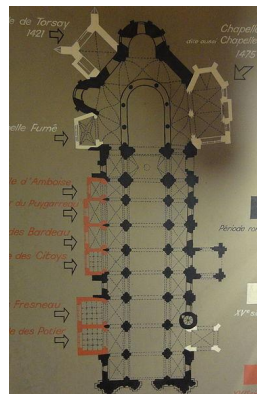
Контрофорс



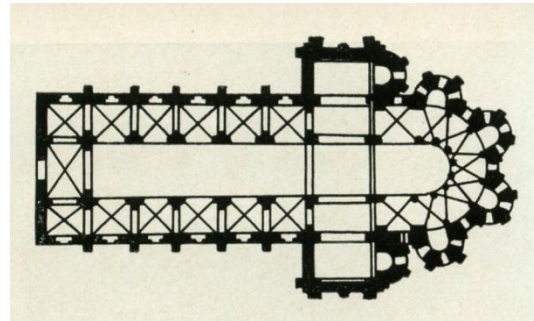
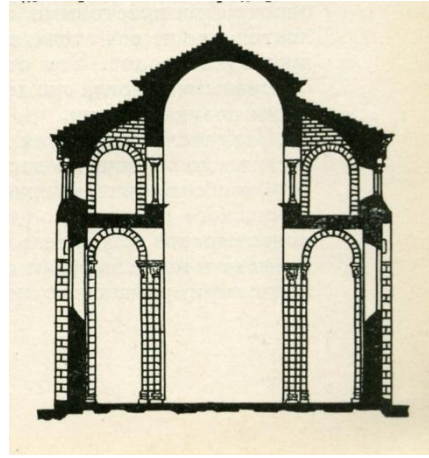
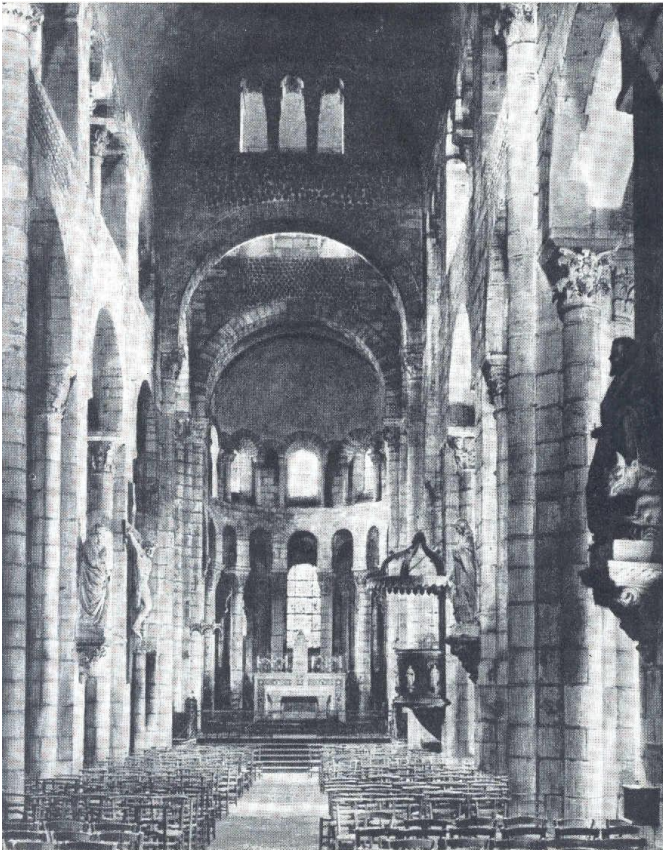
**Поперечный разрез
дороманской
базилики (слева) и
романского храма**



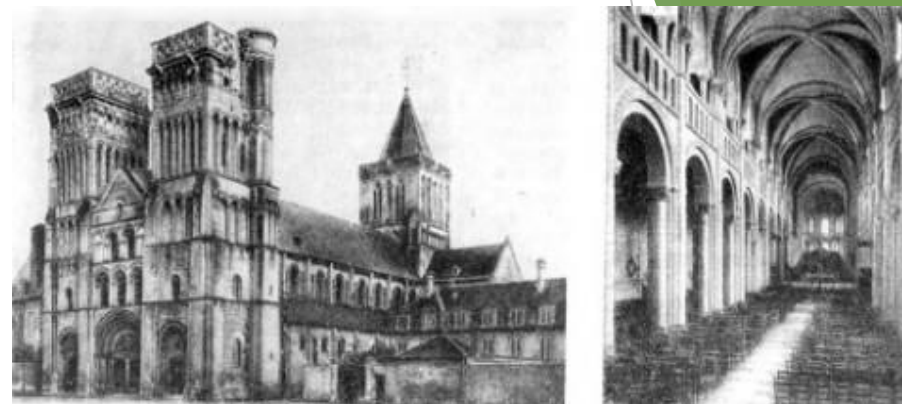
Франция Романский стиль



Церковь Нотр-Дам ла Гранд в Пуатье. Западный фасад. 11 в. Романика



**Церковь Нотр-Дам
дю Пор в Клермон-
Ферране.
Центральный неф.
12 в.Романика**



**Церковь Ла Трините
(святой Троицы)
в Кане.
Женское аббатство.
Западный фасад. 11-12
вв. Романика**

Замок Шато-Гайар на Сене. 12 в.





**Крепость
Каркассон.
Реконструирова
на в 19 веке
под
руководством
архитектора
Виолле-ле-Дюка**



**Самоубийство
Иуды. Рельеф
капители церкви в
Солье**



**Акробат. Рельеф
капители церкви в
Анзи ле Дюк**



**Сциапод.
Рельеф
капители
церкви в
Париз де
Шатель**



**Страшный суд. Рельеф тимпана портала собора
Сен Лазар (св. Лазаря) в Отёне**



Падение звезд с неба.
Миниатюра
«Апокалипсиса» из Сен
Севера. 11 в.



Постройка Вавилонской башни. Фреска центрального нефа церкви Сен Савен сюр Гартан в Пуату. 12 в.

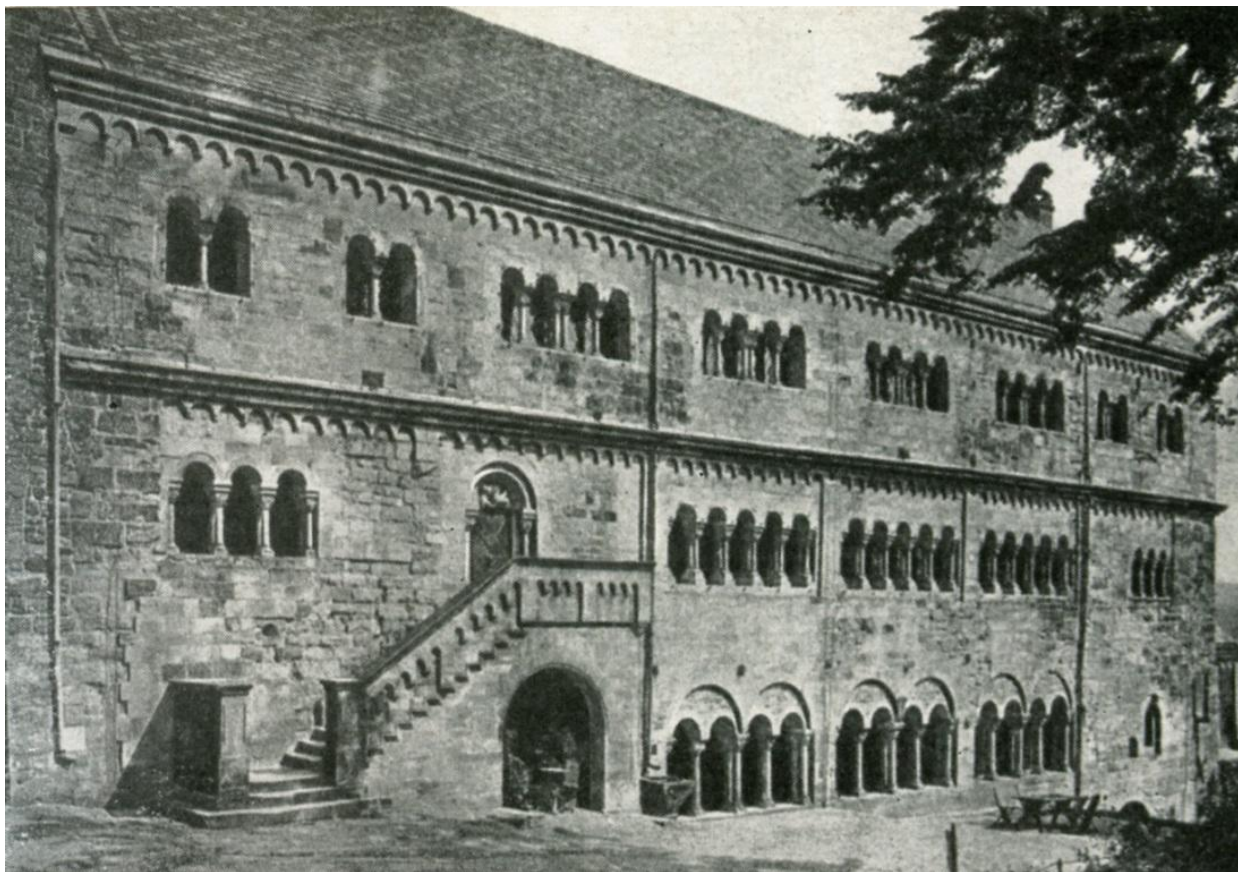


**Апостол Петр. Рельеф
портала церкви Сен
Пьер (св. Петра) в
Муасаке. 12 в.**



**Пророк Исайя. Рельеф портала
церкви аббатства Сен-Мари в Суйаке.
12 в.**

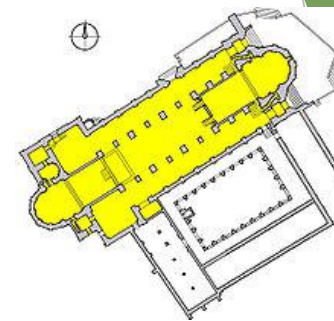
Германия романский стиль



**Дворец замка Вартбург. Дворовый фасад.
Романика**



**Собор св. Петра в
Вормсе.
1130-1181.
Романика**



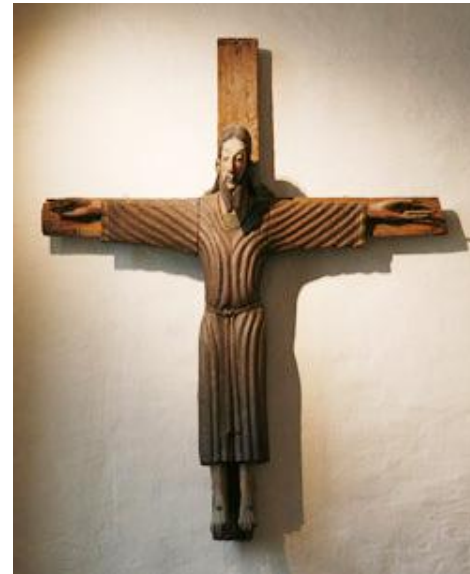
***Собор св. Петра и св. Георгия в
Бамберге. 1104-1217 Восточный
фасад. Романика***



**Спорящие пророки.
Рельеф ограды хора
собора в Бамберге.
1230-1240-е**



**Надгробие Рудольфа
Швабского, герцога
Рейнфельдского в
Мерзебургском соборе. Около
1080 г.**



**Голова Христа из «Распятия
Имерварда».
Около 1160**



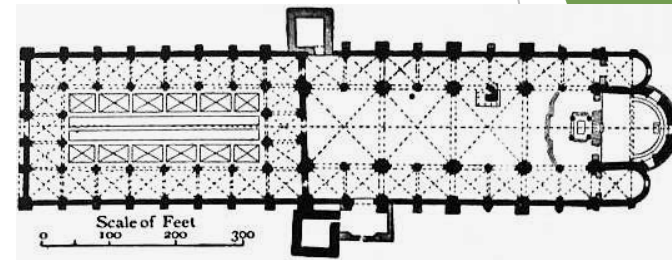
**Статуя льва (символа
города) в Брауншвейге.
12 в.**



Романский стиль. Италия

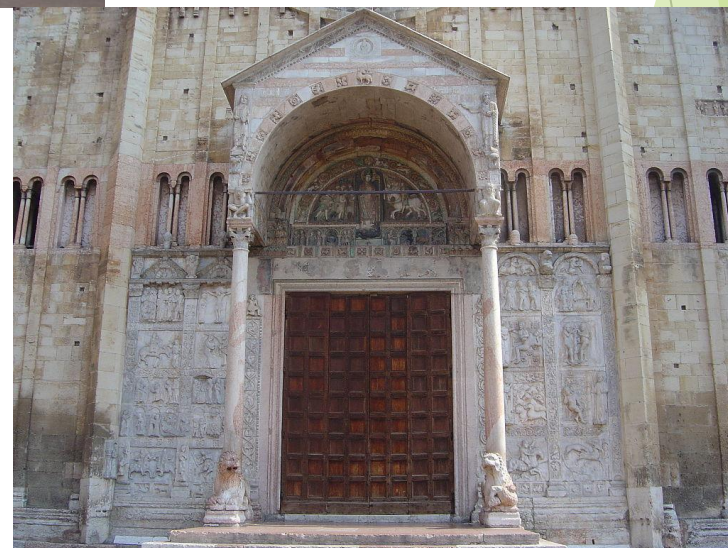


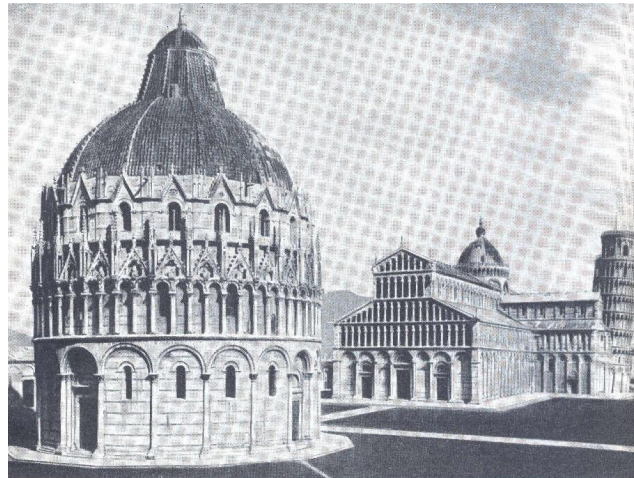
Церковь Сан Амброджо (св. Амвросия Медиоланского) в Милане. Западный фасад и атриум. 824-859 гг. Романика





**Церковь Сан Дзено Маджоре
в Вероне. 1138**



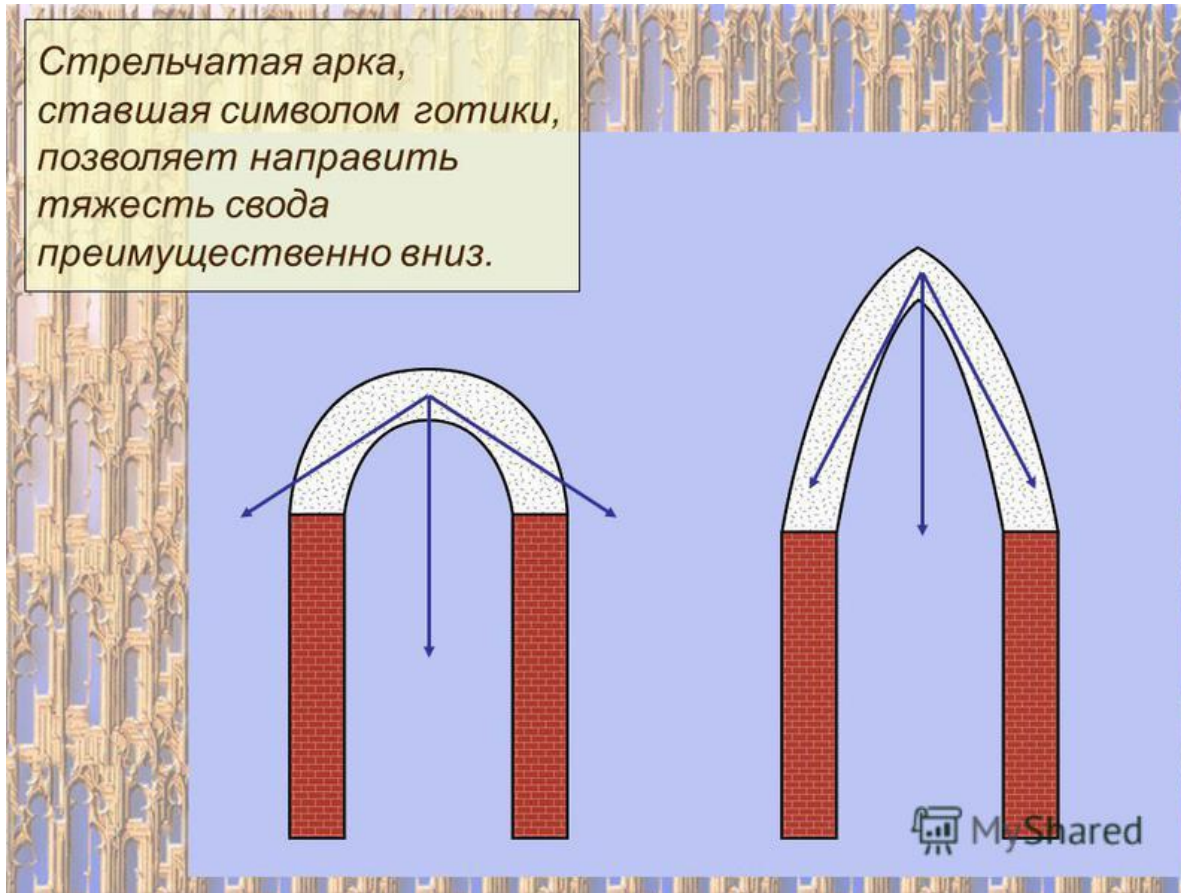


**Баптистерий (1152),
собор (11 в.) и башня
(1173-1360) в Пизе**

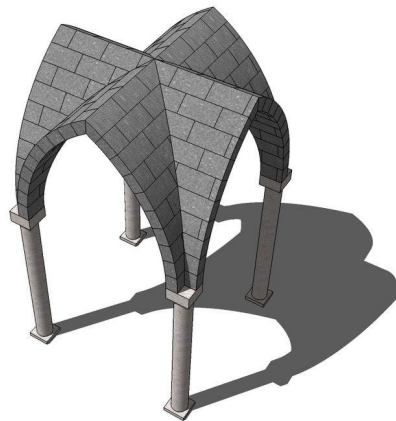
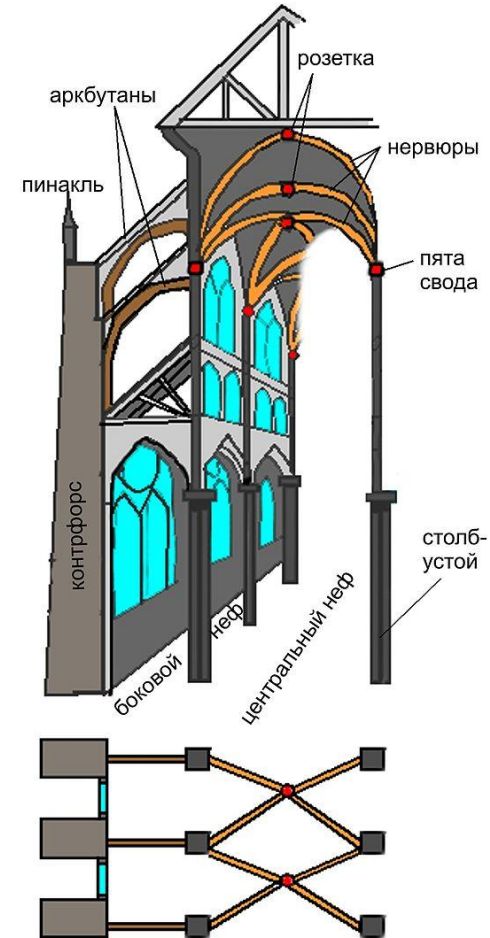
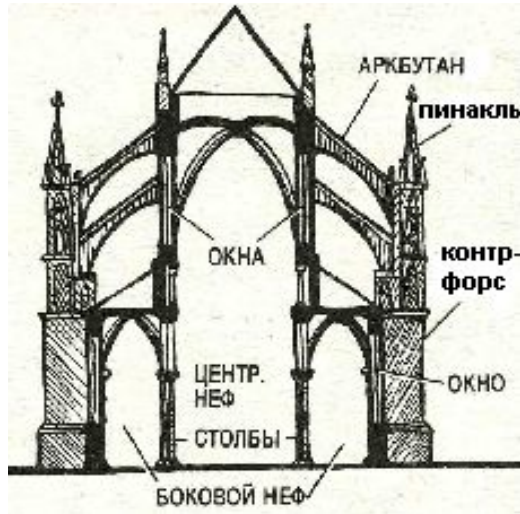


Готический стиль

Слева - романская (римская или полуциркульная) арка, справа - стрельчатая (готическая арка)



Конструкции готического храма

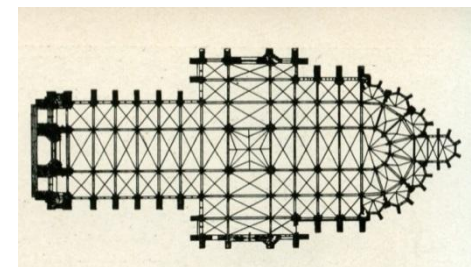
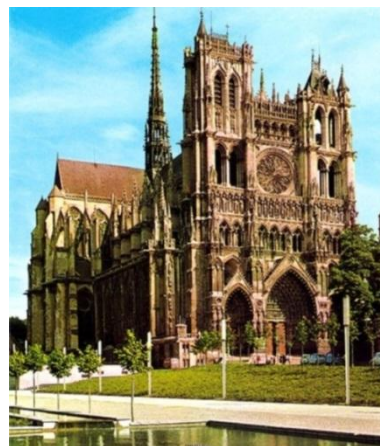


Стрельчатый крестовый свод

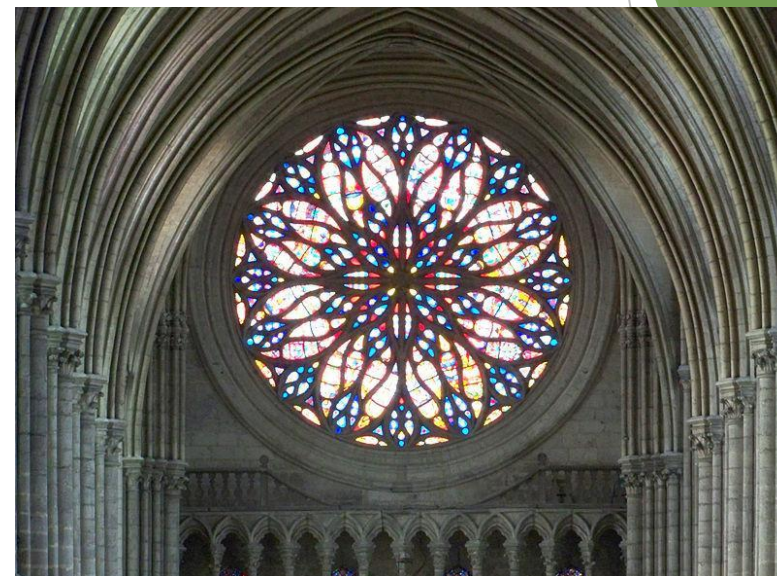
Стрельчатый крестовый свод с нервюрами и розетками



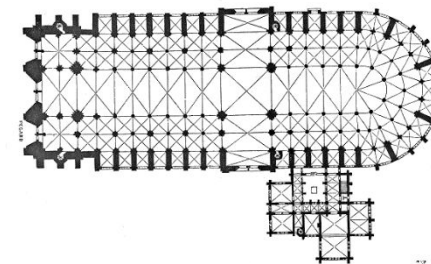
Готика во Франции



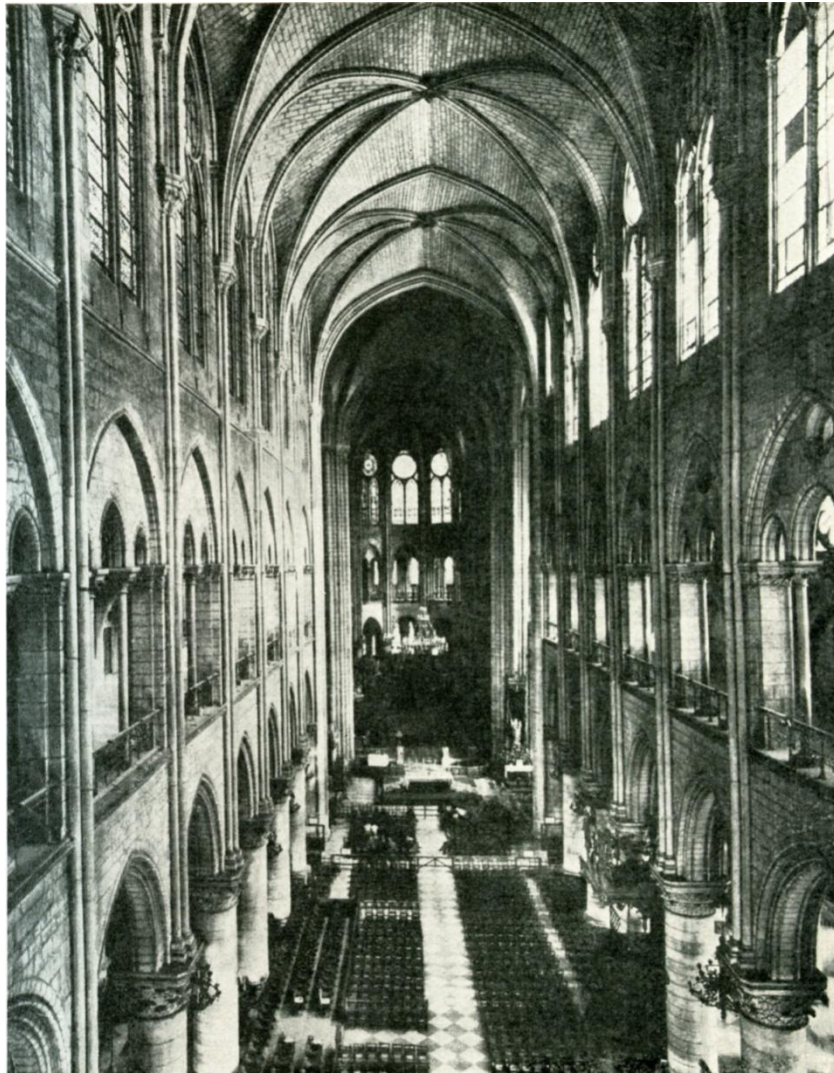
***Собор Богоматери в
Амьене. XIII в.***



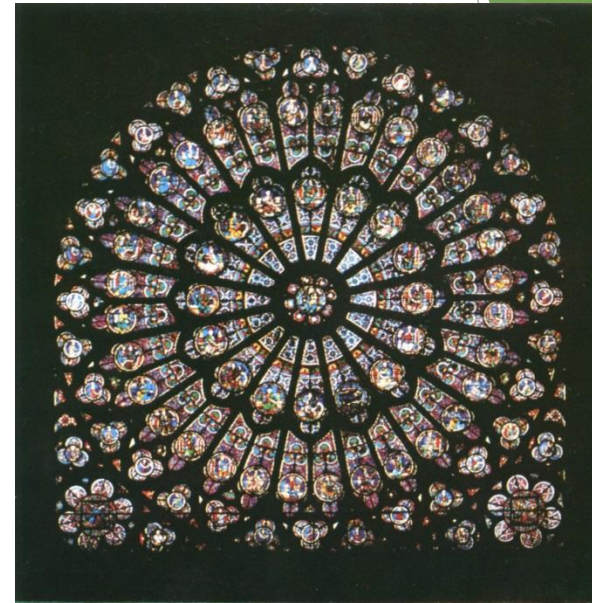
**Интерьер собора
Богородицы в Амьене.
Интерьер и «роза»**



**Собор Парижской
Богоматери. Западный,
восточный и южный фасады.
XII-XIII вв.**



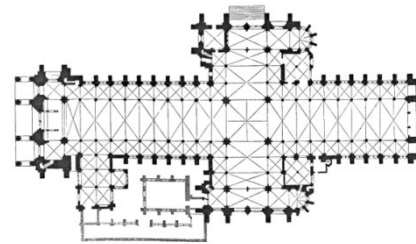
Интерьер собора Парижской Богоматери. Центральный неф



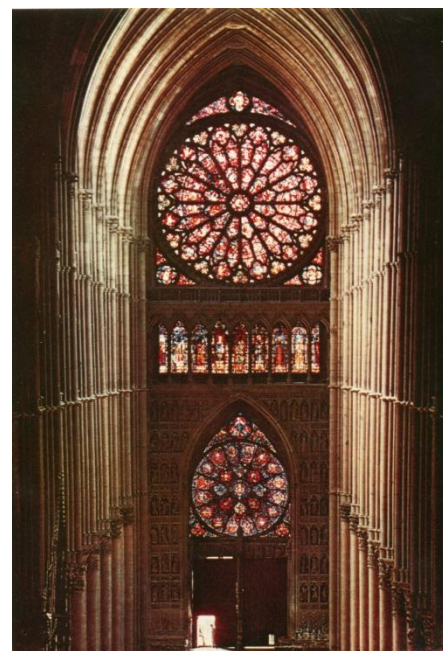
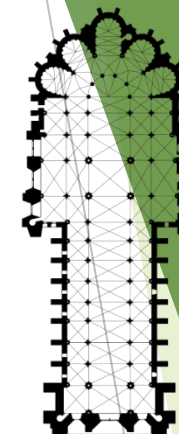
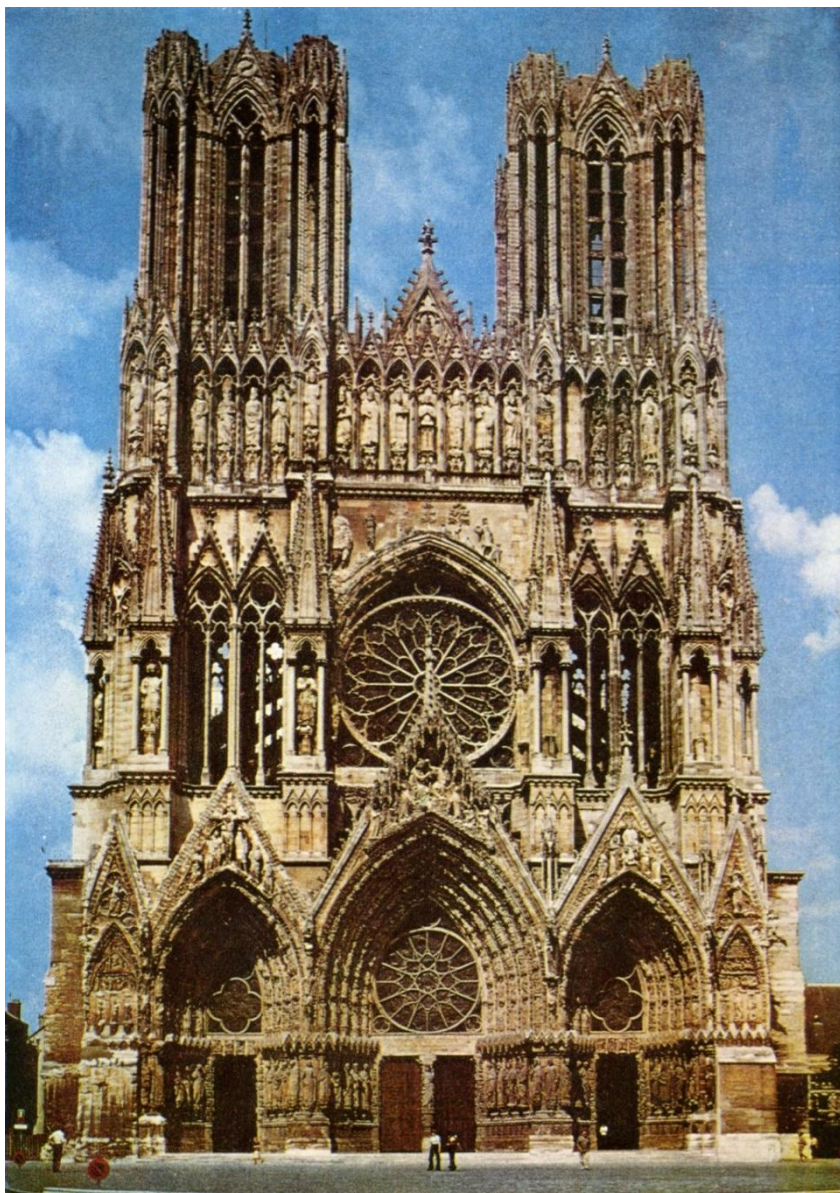
Роза южного портала. 1260-е гг.



**Статуя химеры.
Собор Парижской Богоматери.**



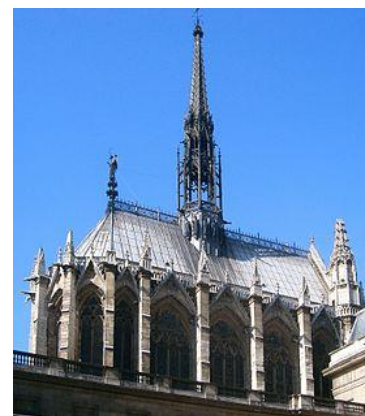
**Собор
Богоматери в
Лане. 1155-1235**



**Собор
Богородицы
в Реймсе.
XIII-XV вв.**



**Макет
Сен-
Шапель**



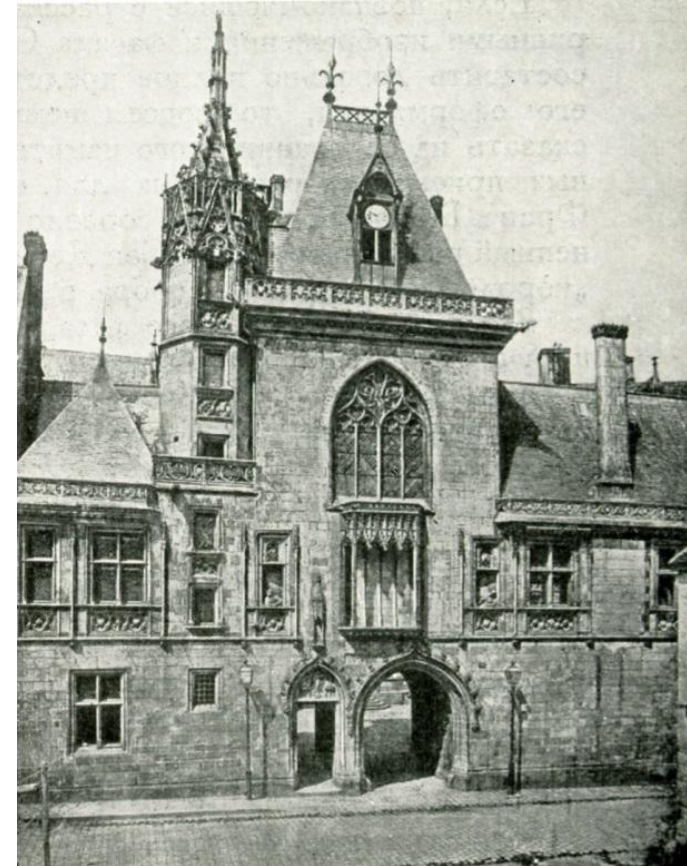
**Сен-Шапель (Святая
капелла) на острове Сити
в Париже. 1245-1248.
Перестроенный фасад**



**Пьер де Монтро. Сент
Шапель (Святая
Капелла) в Париже.
Верхняя капелла.
Интерьер.
1245-1248**



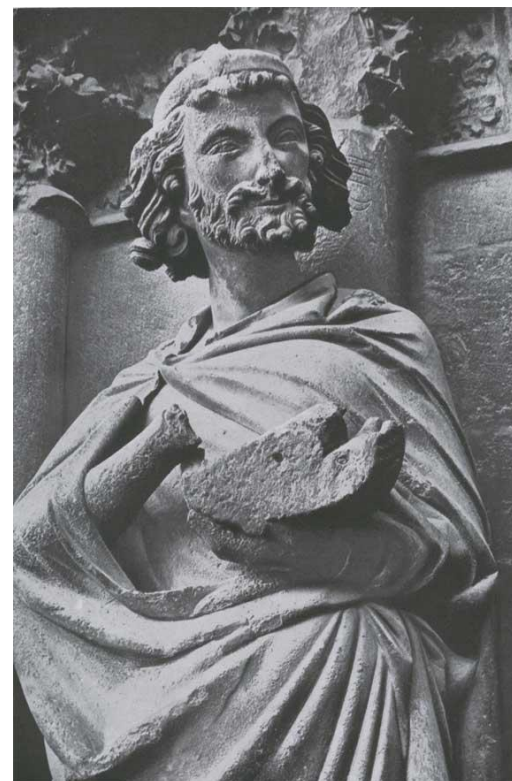
Дом Жака Кёра (Большой дом казначея) в Бурже. Главный фасад. Середина 15 в.





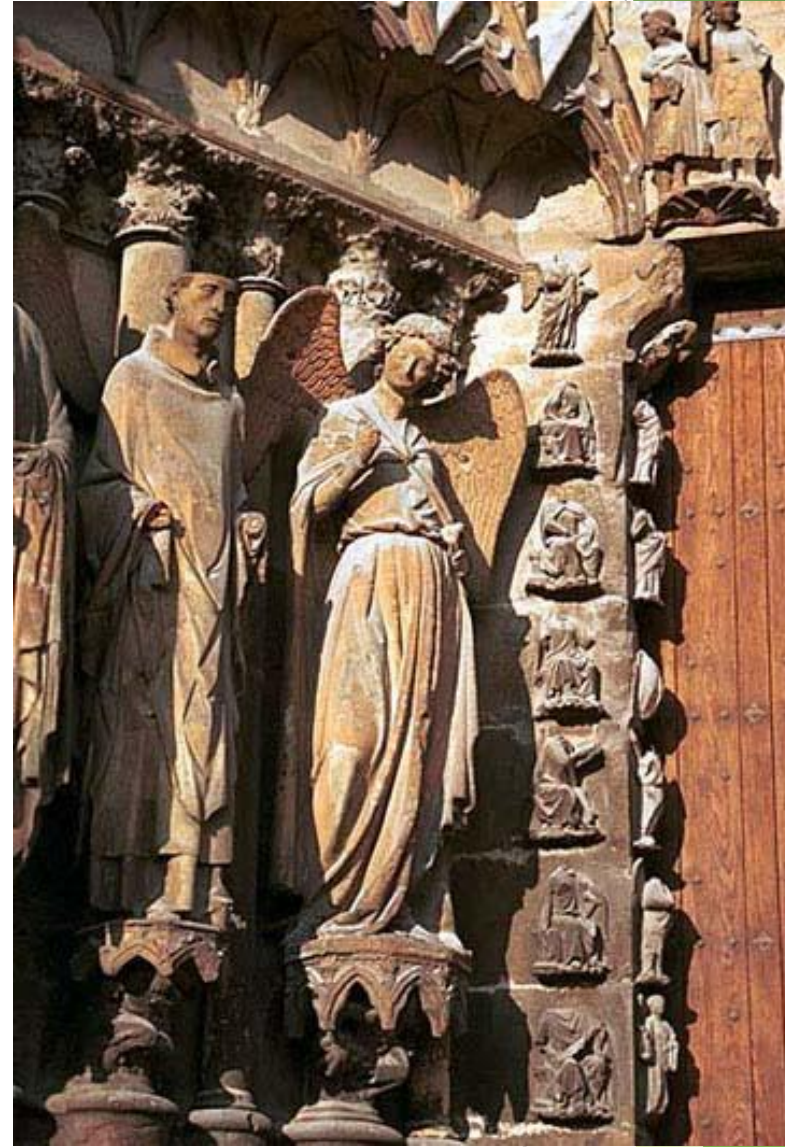
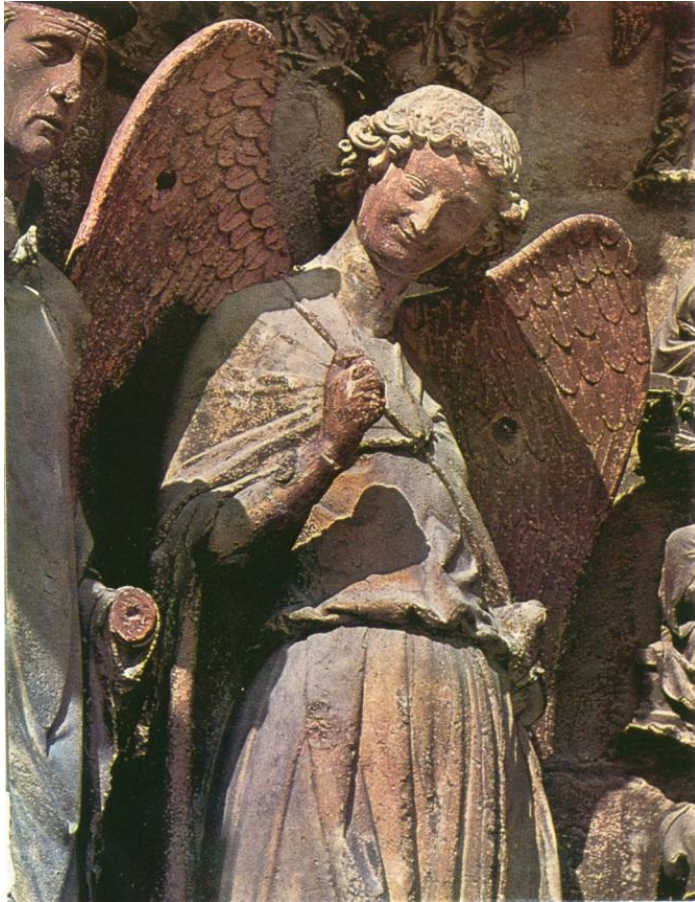
**Мария. Фрагмент статуи
Богоматери западного фасада
собора в Реймсе. Из
скульптурной группы «Встреча
Марии с Елизаветой».
1225-1240**





**Иосиф. Фрагмент статуи
западного фасада собора в
Реймсе.
Около 1260**

Ангел из «Благовещения» Статуя
центрального портала западного
фасада собора в Реймсе. Около
1250 г.





Карл V. Фрагмент статуи из капеллы госпиталя для слепых в Париже. Часть скульптурной группы «Карл V и Жанна де Бурбон». Около 1365-1380.



**Успение
Богоматери. Витраж
собора в Шартре**

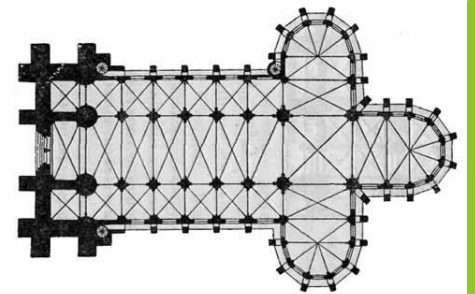
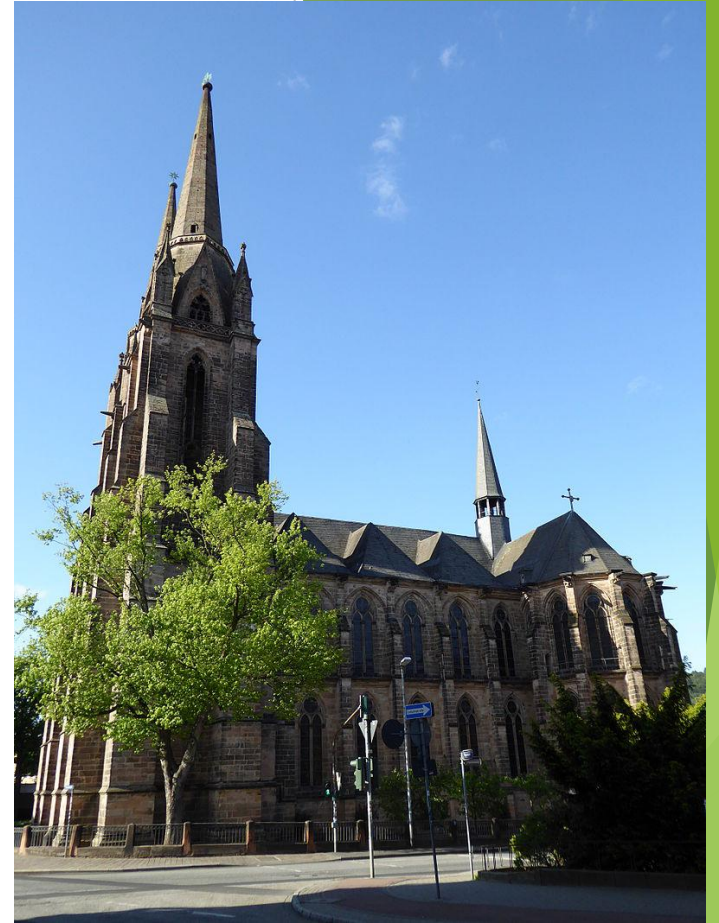


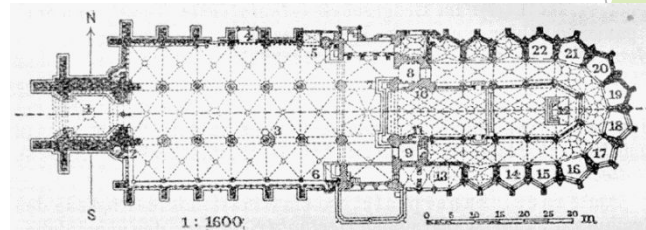
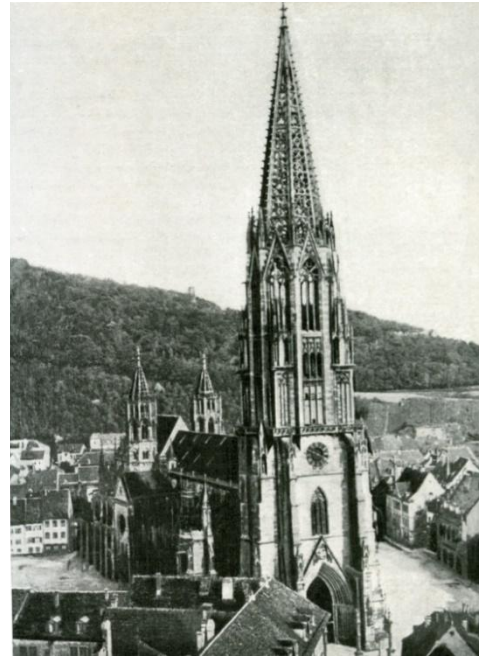
**Иисус Навин
останавливает солнце.
Миниатюра псалтыри
Людовика Святого.
1253-1270**

Готика в Германии

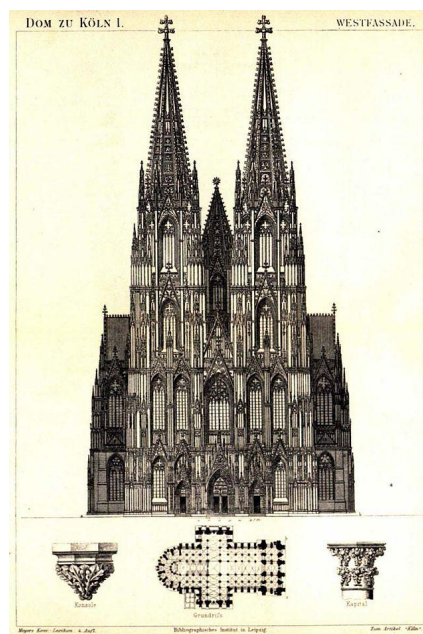


**Церковь св.
Елизаветы
(Елизаветкирхе) в
Марбурге. 1235-1283**





**Собор во Фрейбурге
(Фрайбурге). 12-13 в.**



**Собор в Кёльне.
1248-1322 г., завершен
в 1842-1880 г.**





**Водосливы
(гаргуйли) собора
в Наумбурге**



**Бамбергский всадник.
Статуя в Бамбергском
соборе. 13 в.**



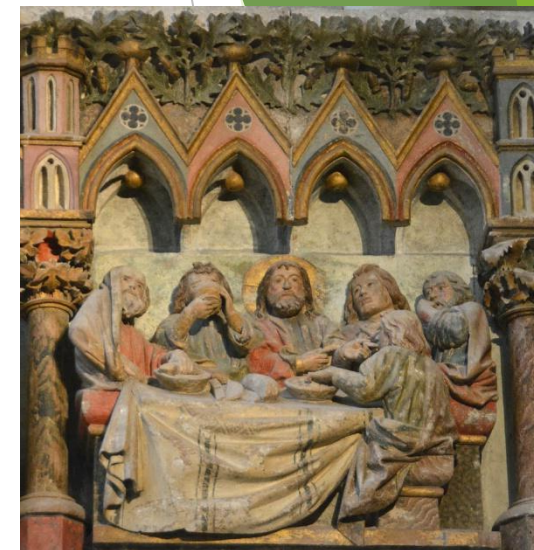
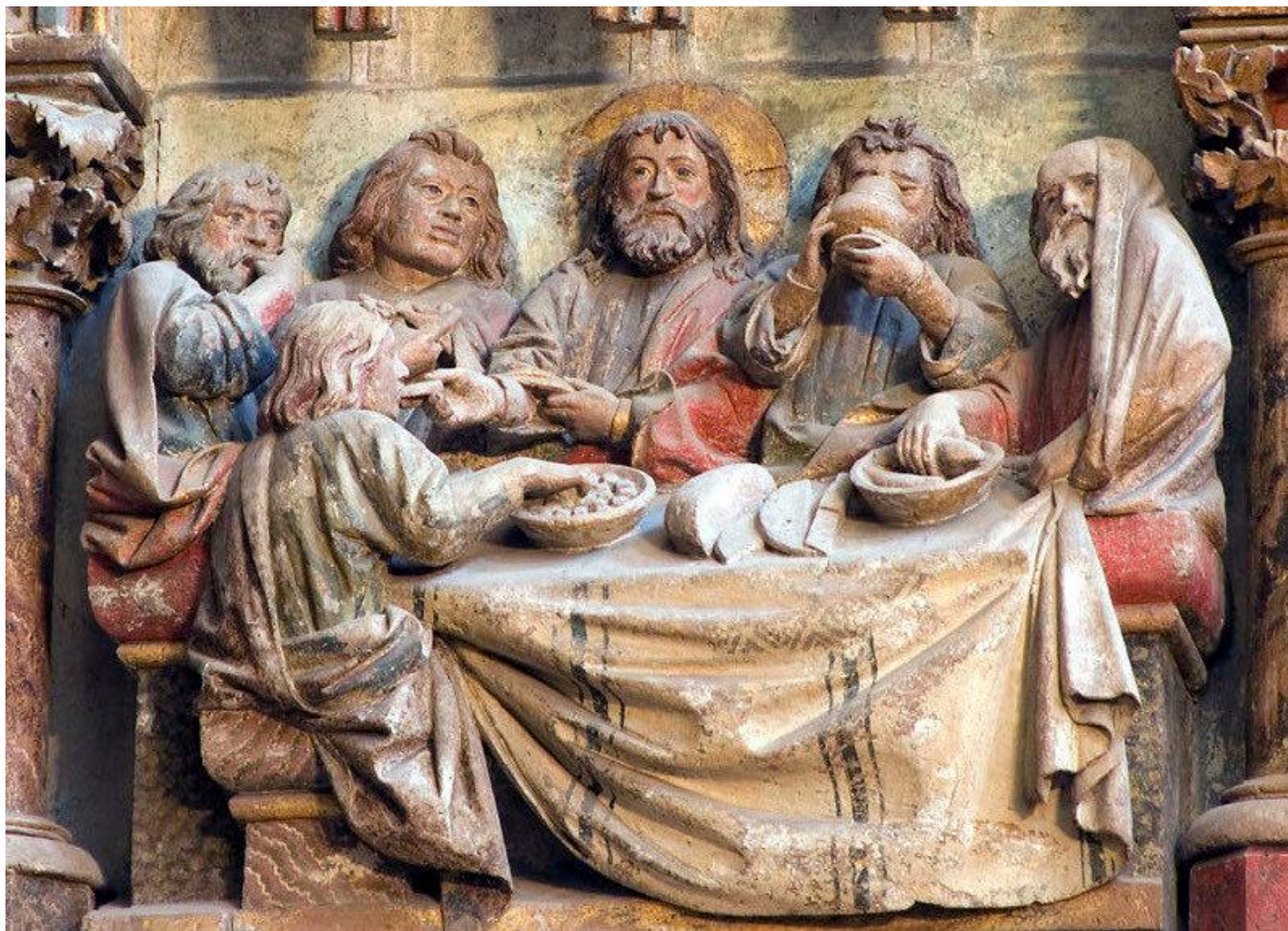
**Неразумные
девы. Статуи
собора в
Магдебурге.
13 в.**



**Неразумная дева.
Фрагмент статуи
собора в Магдебурге**



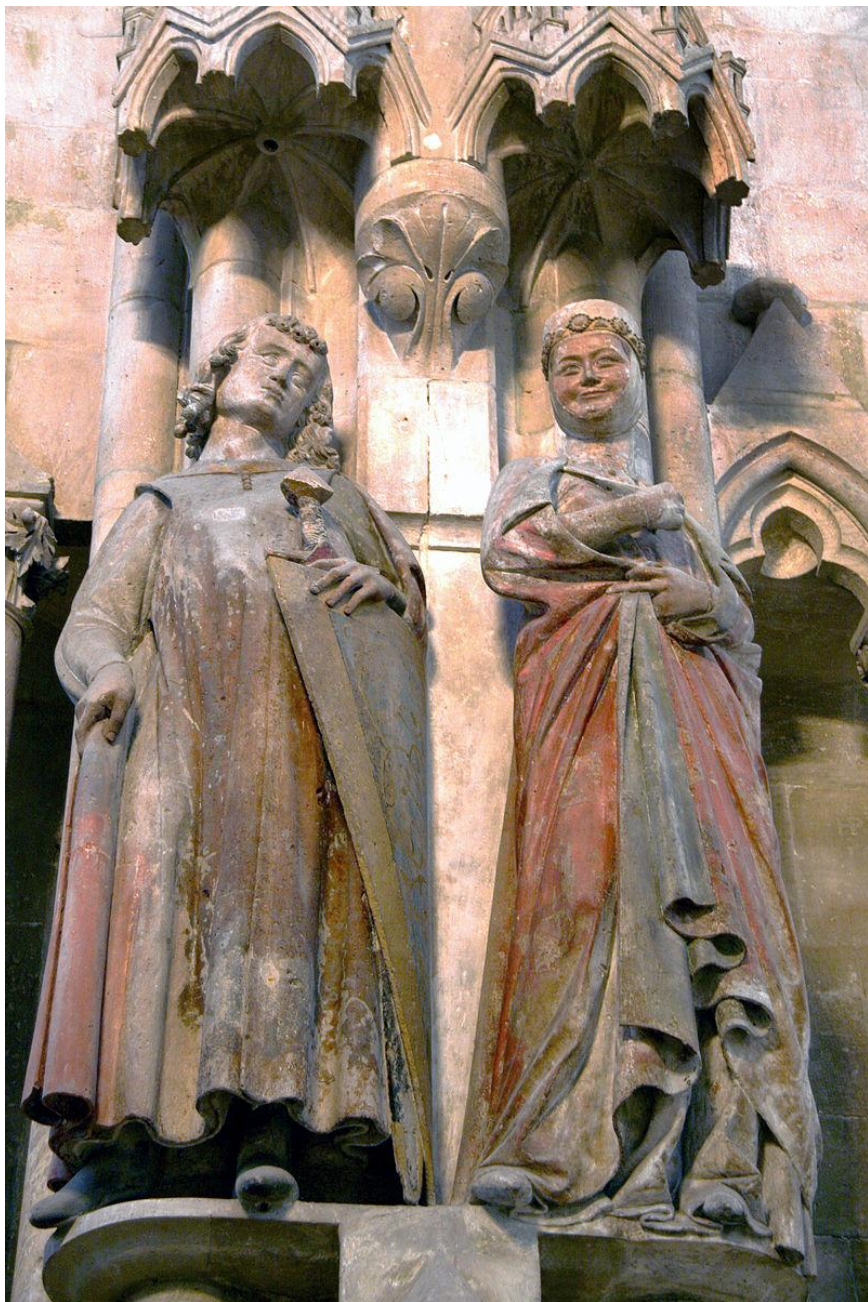
**Разумные девы.
Статуи собора в
Магдебурге.
13 в.**



Тайная вечеря. Рельеф ограды западного хора собора в Наумбурге. Около 1250

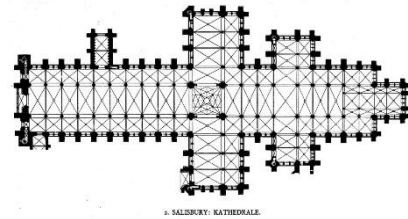
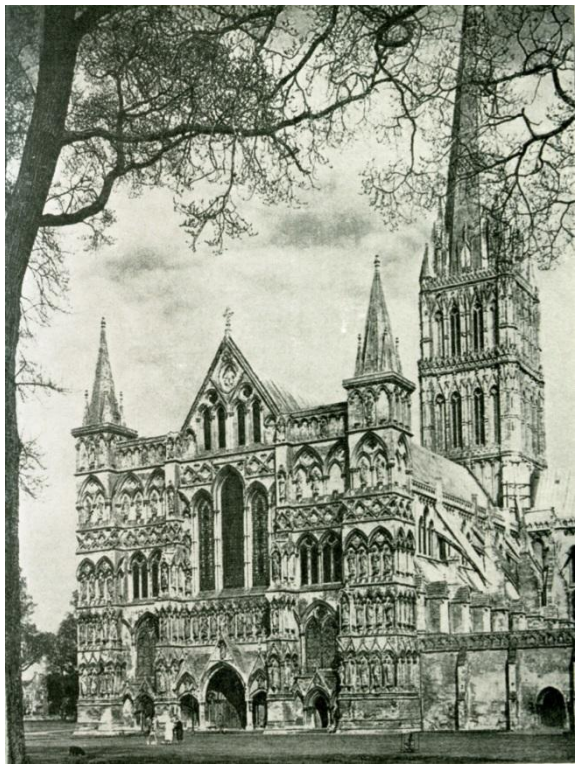


**Маркграф Эккехард II и
маркграфиня Ута.
(донаторы). Статуи в
западном хоре собора в
Наумбурге. Около 1250**

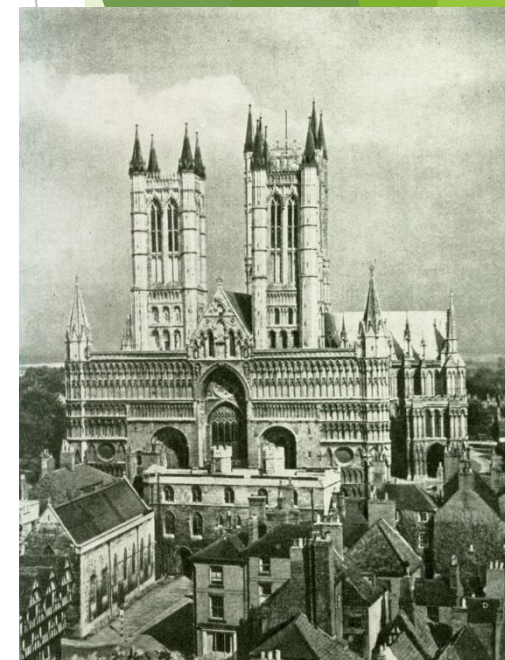


Маркграф Герман и маркграфиня Реглинда (донаторы). Статуи в западном хоре собора в Наумбурге. Около 1250

Готика в Англии



Собор Девы Марии в Солсбери. 1220-1320



**Собор Девы Марии в
Линкольне (1185-1311) и
его модель**

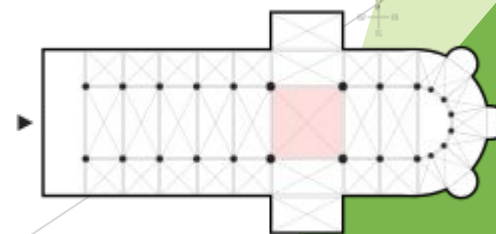
Собор в Уэльсе. 1175-1490



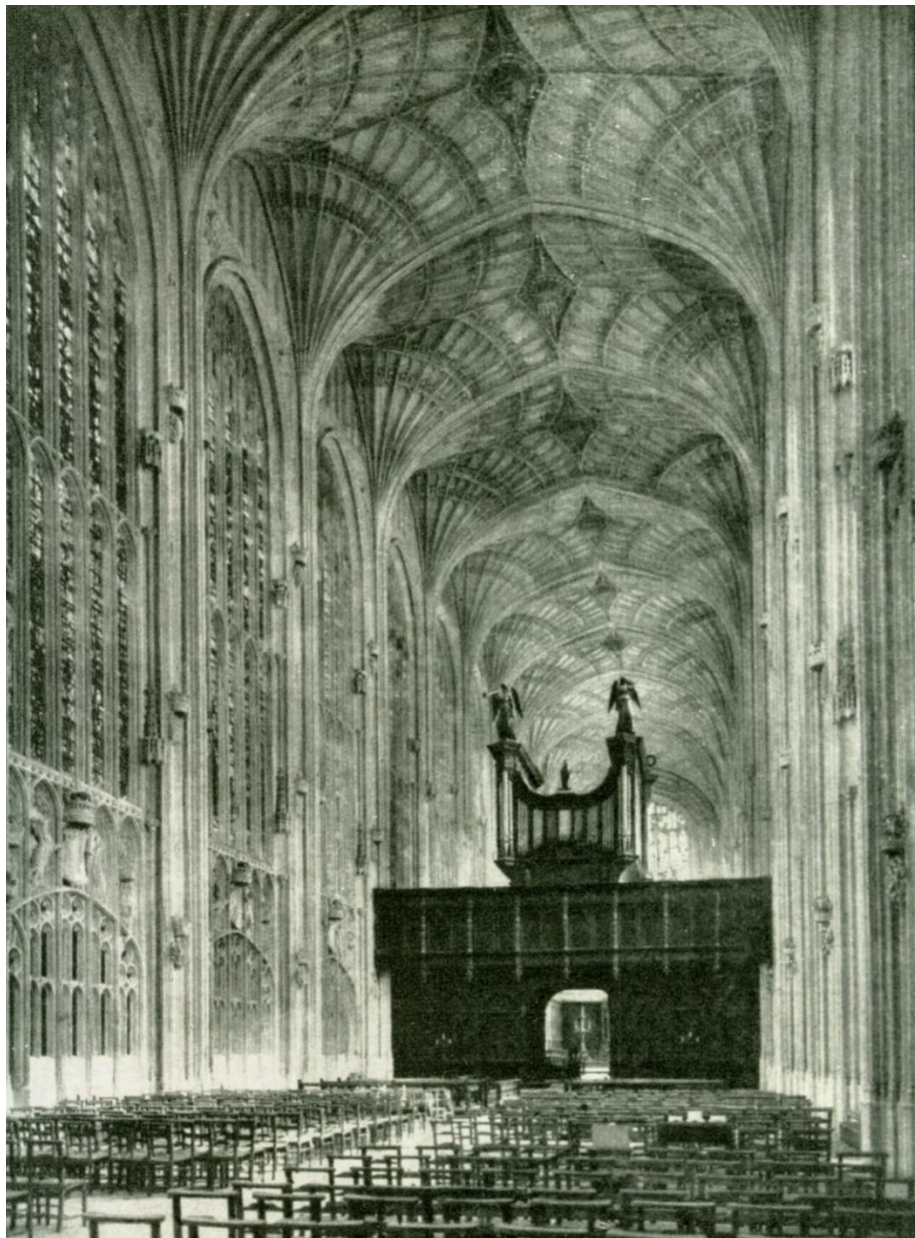


Арки средокрестья собора в Уэльсе

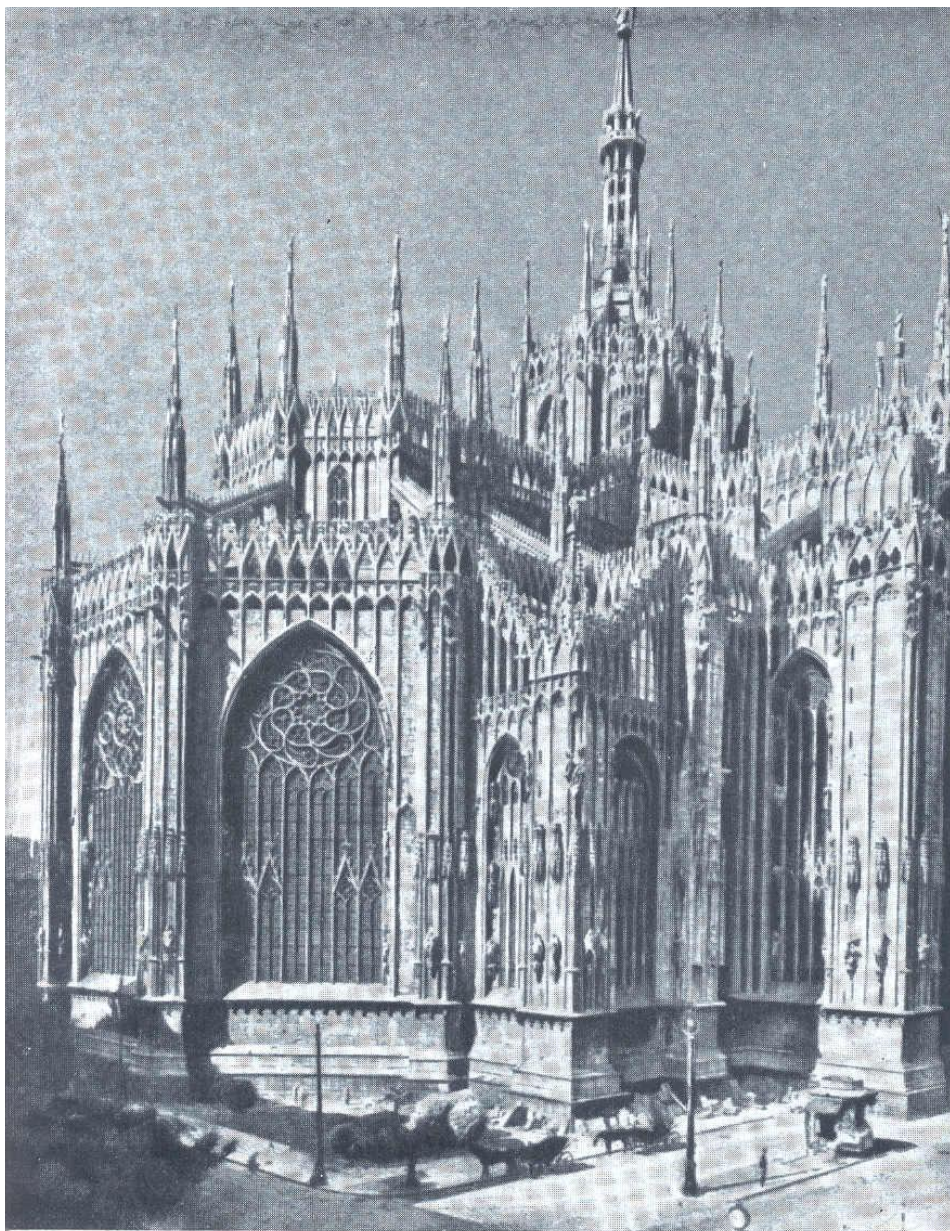
Средокрестье - пересечение
центрального нефа и
трансепта (поперечного
нефа)



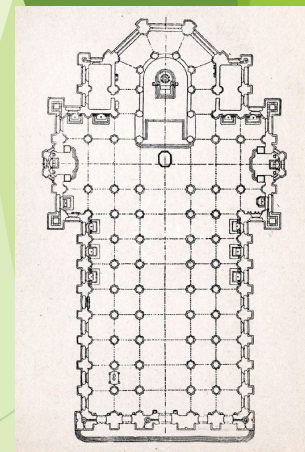
Часовня королевского
колледжа в Кембридже.
1446



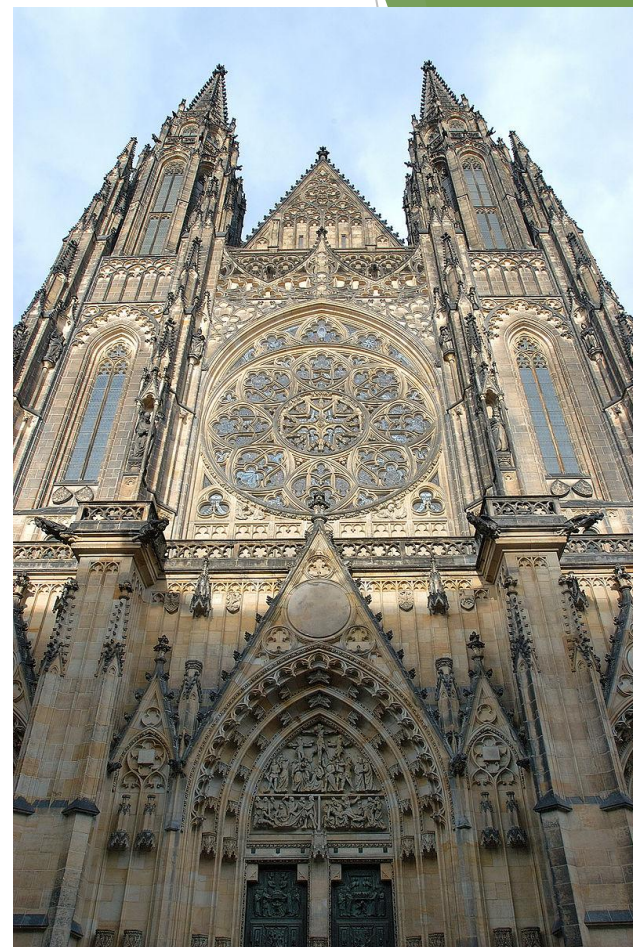
Готика в Италии и Чехии



Фасад XIX века



**Собор Рождества
Богоматери в Милане.
Готика. 1386-1965**



**Собор св. Вита в Праге.
1344-1929**