



**Способность к  
размножению**  
— одно из самых важных  
свойств живой природы.







# Половой диморфизм

— различия между  
самцами и самками одного  
и того же биологического  
вида.



# Вторичные половые признаки



У рыб формируется яркая окраска.



# Вторичные половые признаки



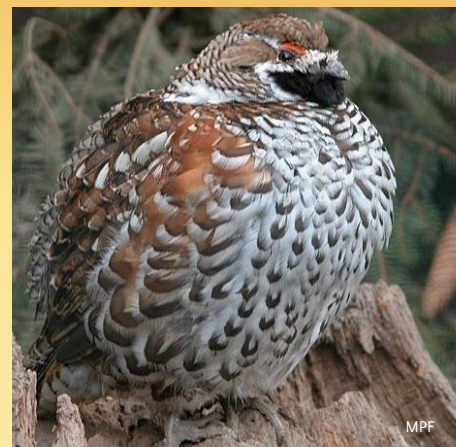
У самцов копытных  
отрастают рога.





У обезьян к периоду размножения появляются усы, гривы, густые волосы на подбородке.





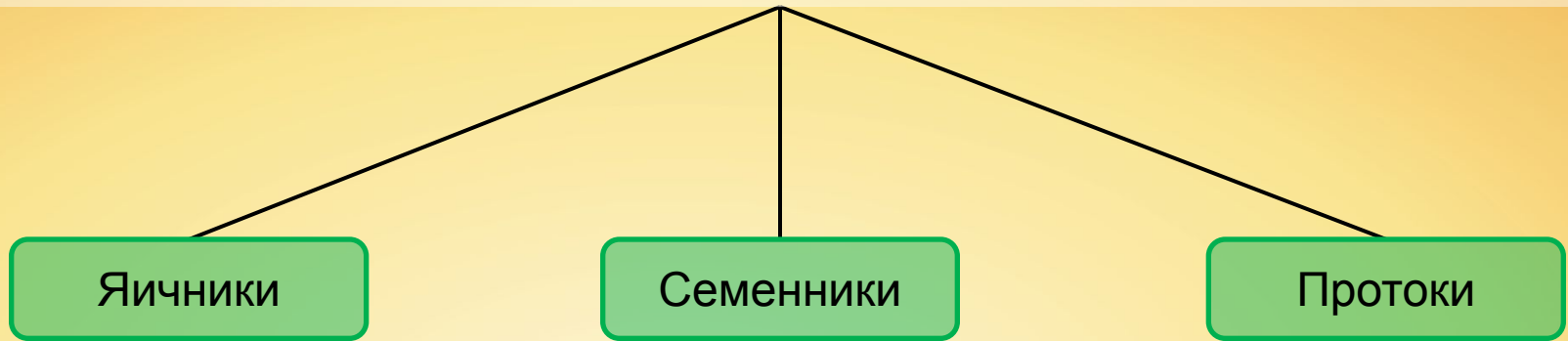
У птиц семейства куриных  
отрастают гребни, набухают  
серёжки.



**Глухарь**  
образует яркие  
надбровные дуги.



# Органы размножения животных



Первые органы  
размножения  
появляются у плоских  
червей.





Планария и коконы с  
яйцами



Яйца дождевых червей

# Черви — гермафродиты

Животных, в организме которых имеются и женские и мужские органы размножения, называют гермафродитами.



Моллюски в  
отличии от червей  
**раздельнополы.**



Evelina Gustafsson



Steve Jurvetson



Ра

к



Жук



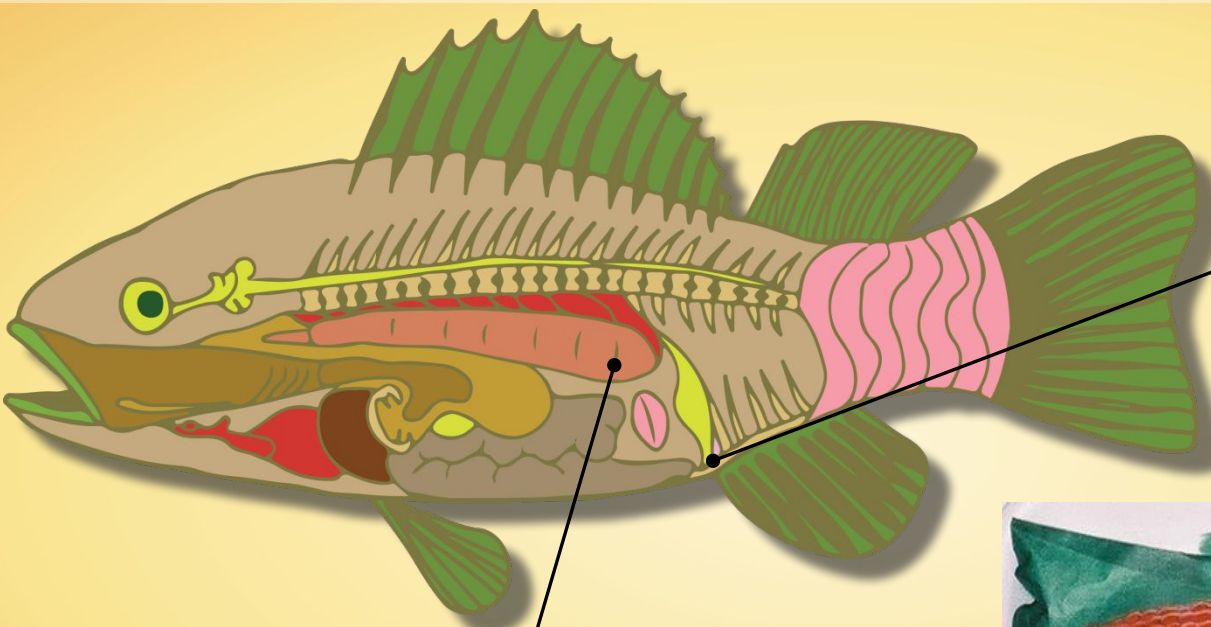
Паук



У членистоногих  
**половое** размножение



# Органы размножения позвоночных



Яичник

Половое отверстие



Икра



Икра лягушки



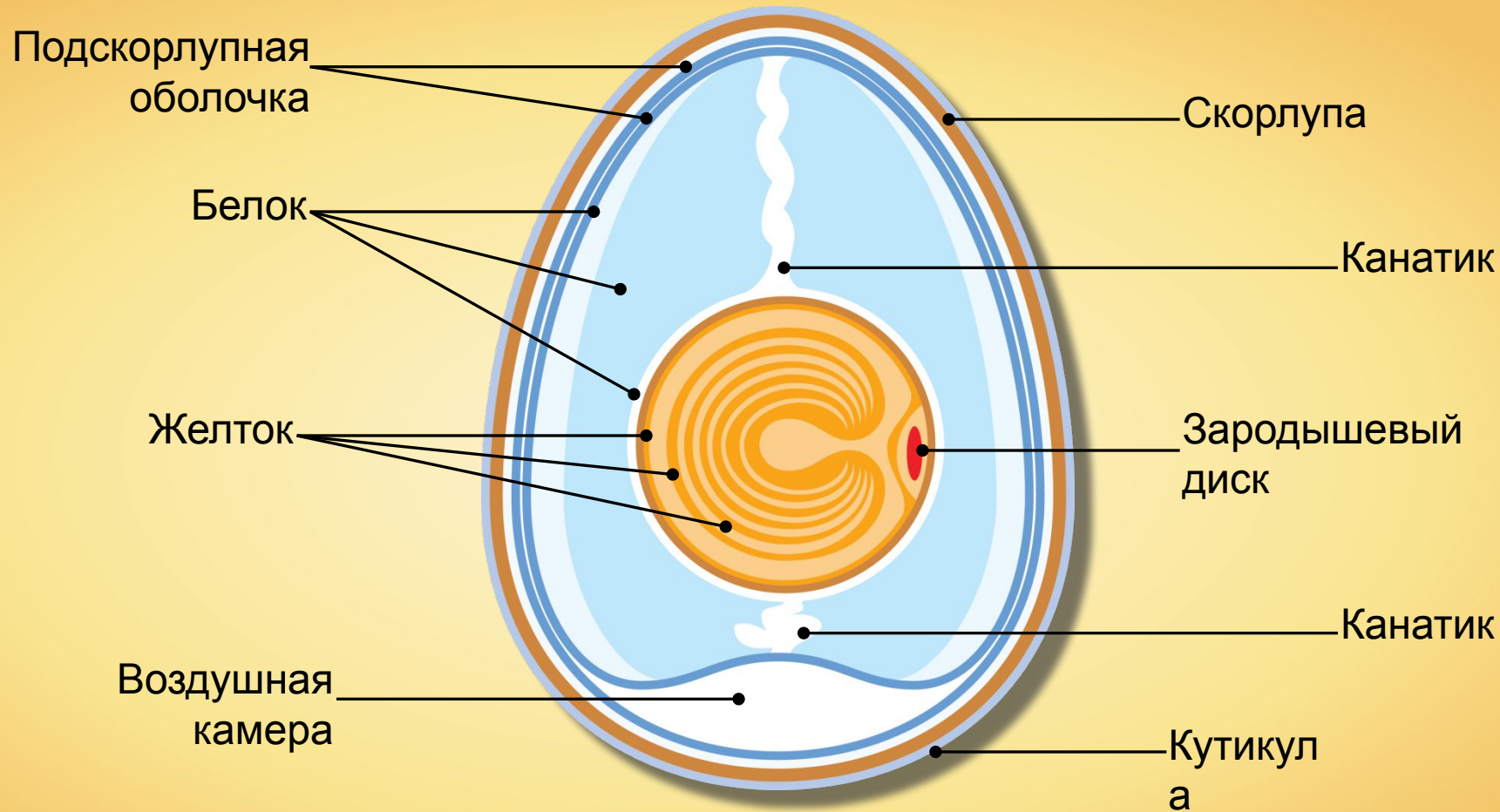




Яйца ящерицы



George Chernilevsky







Самка

Парные  
яичники

Протоки



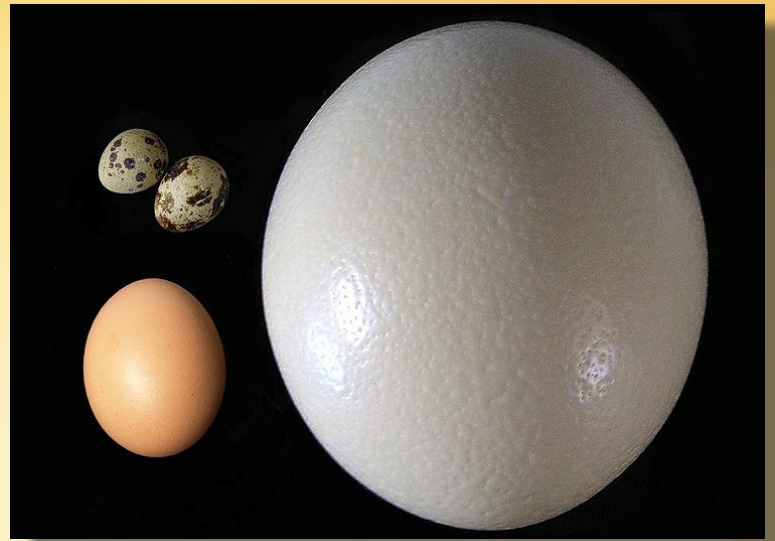
Самец

Протоки

Парные  
семенники



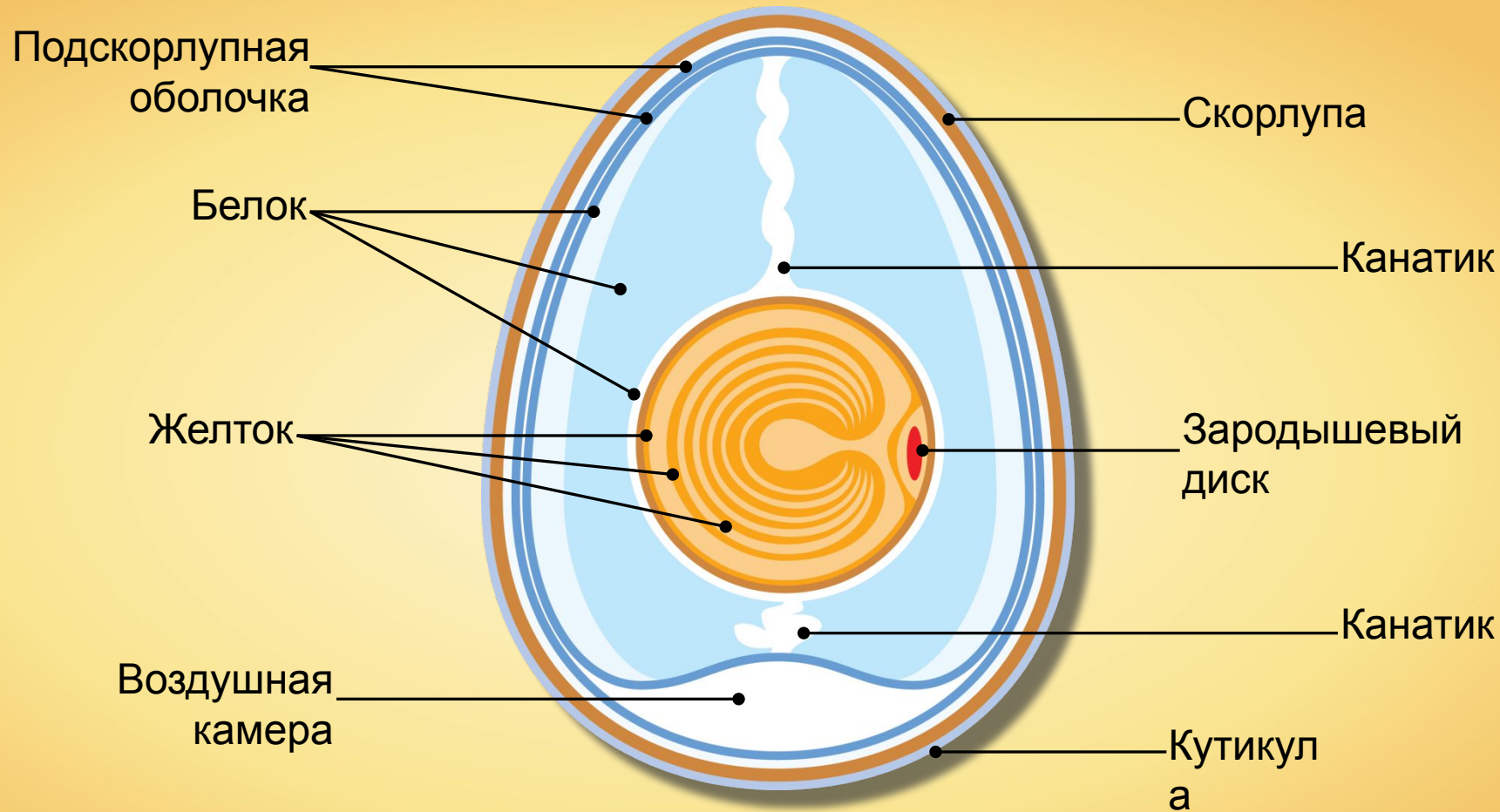
Африканский страус



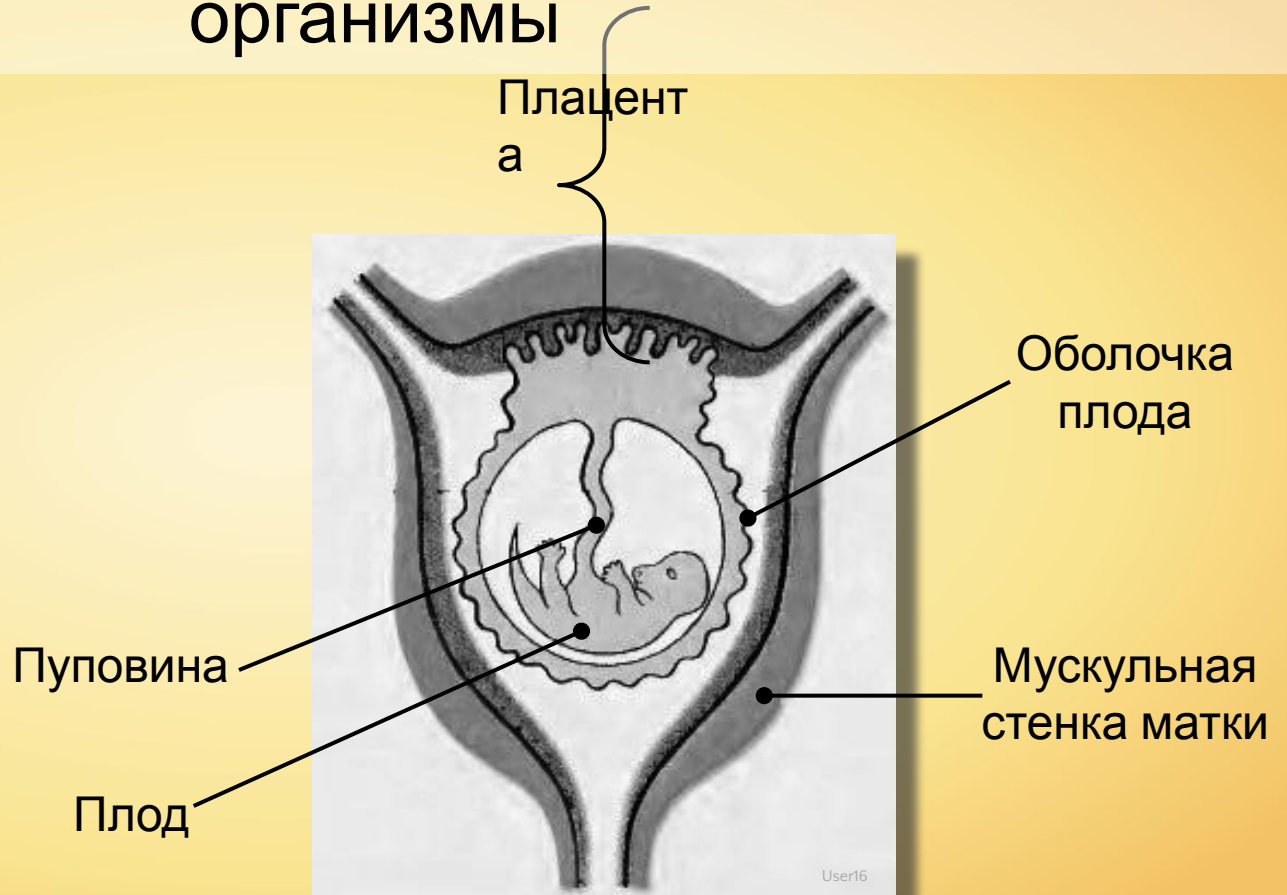
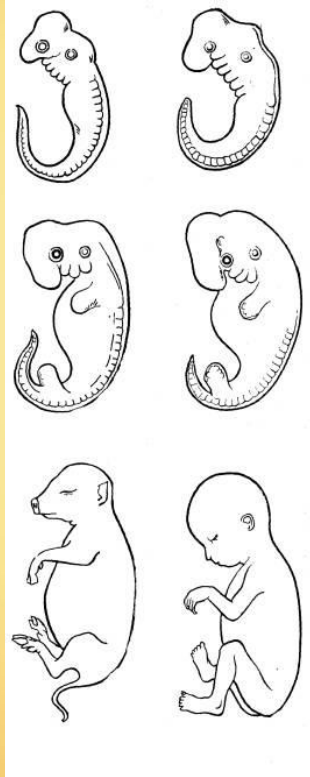
Яйцо страуса в сравнении с  
яйцом курицы и перепела

Самое крупное яйцо у страуса,  
оно весит до 1,5 килограммов и  
в длину 15 сантиметров.





# Млекопитающие раздельнополые организмы







Длительность развития зародыша в матке (беременность) у разных млекопитающих различна.



Хомяк



У хомячков срок развития зародыша составляет 11 суток.





Собака со щенками

У собаки срок  
развития зародыша —  
2 месяца.



У слона срок  
развития зародыша —  
2 года.



Продолжение рода у животных тесно связано с заботой о потомстве.



Приспособления, связанные с живорождением и выкармливанием потомства молоком, сыграли большую роль в эволюции животного мира нашей планеты.