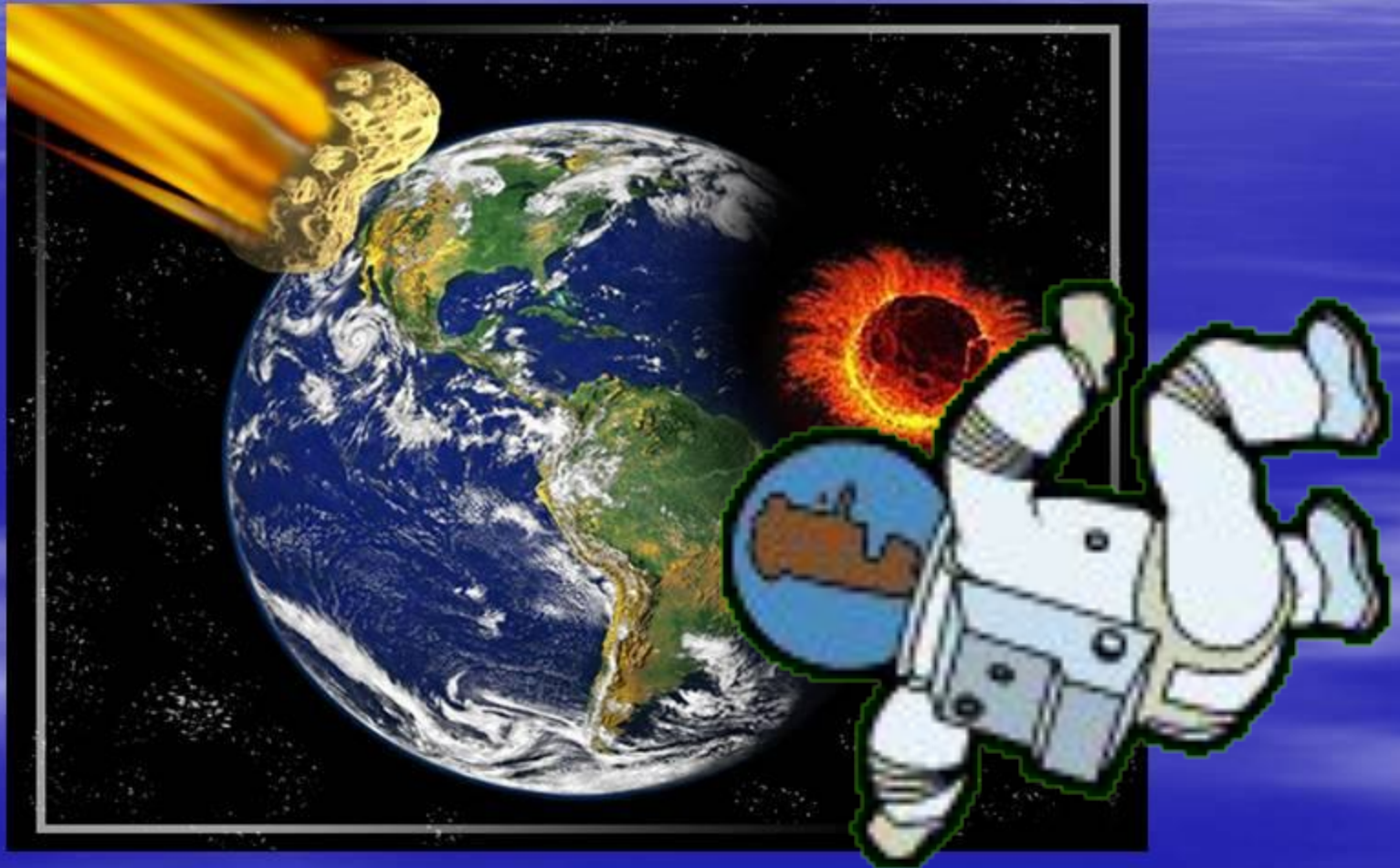
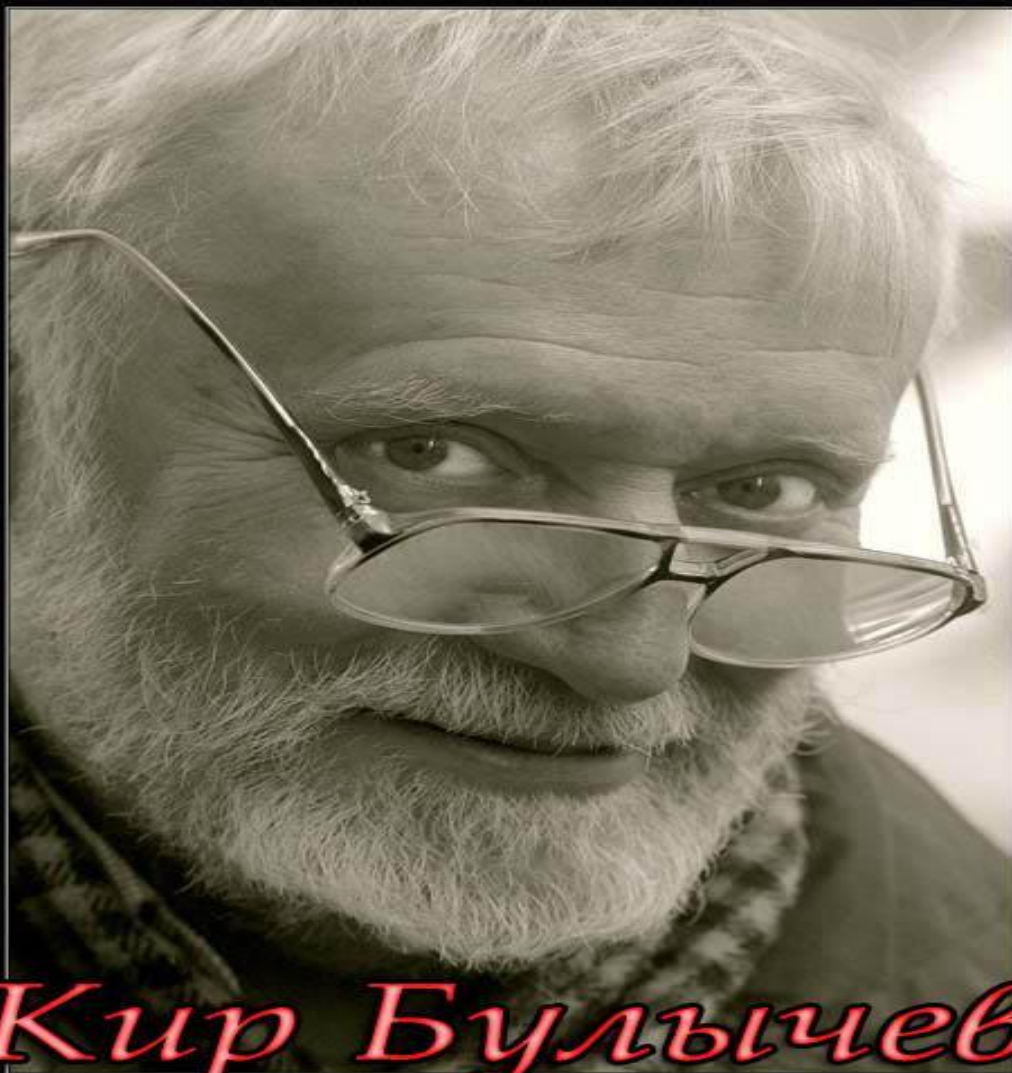


математика

КОСМИЧЕСКОЕ ПУТЕШЕСТВИЕ

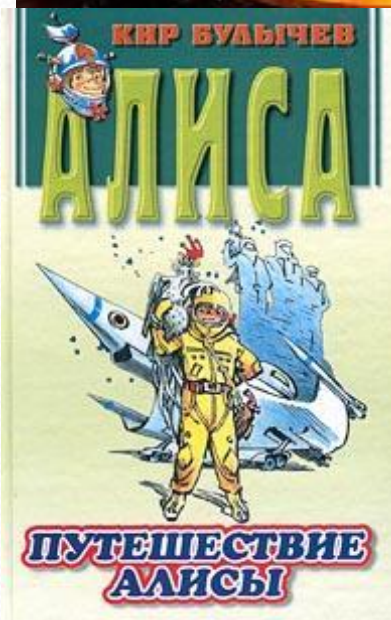


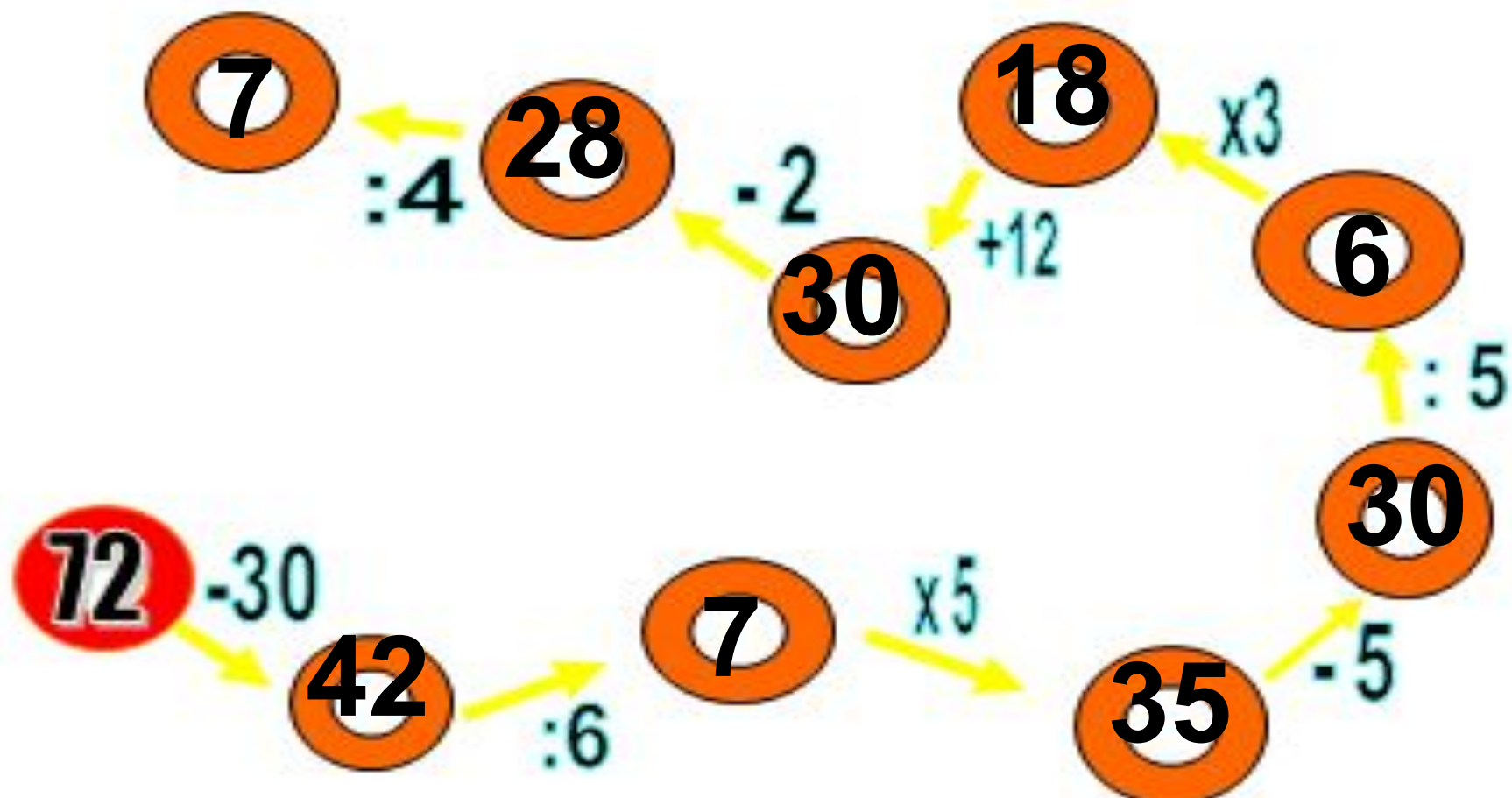


Кир Булычев



ШКОЛЬНАЯ БИБЛИОТЕКА





**Поставьте количество заработанных баллов
в технологической карте
в колонке «Лунная дорожка»:**

Без ошибок-5 баллов

Ошибки считаем с конца дорожки:

1 ошибка-4 балла

2-3 ошибки-3 балла

4 ошибки-2 балла

5 ошибок- 1 балл



1) Реши примеры столбиком.

$$43 - 18$$

$$56 + 34$$

$$78 - 70$$

$$28 + 42$$

2) Поставь ответы в порядке убывания.

90

70

25

8

3) Подпиши под цифрами соответствующие буквы и узнай, кого купили герои на планете Блук.

5

0

7

9

8

2

У

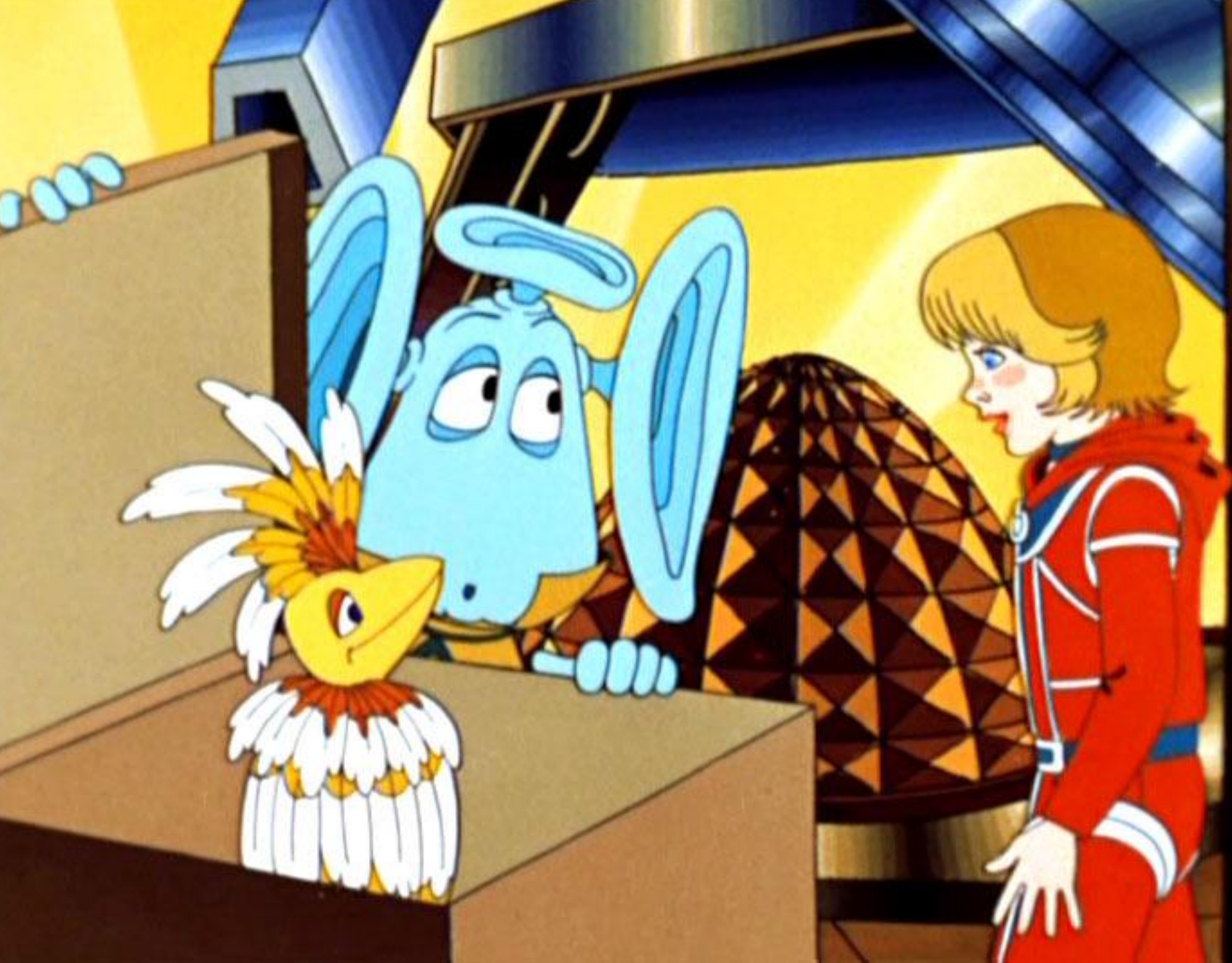
О

В

Г

Н

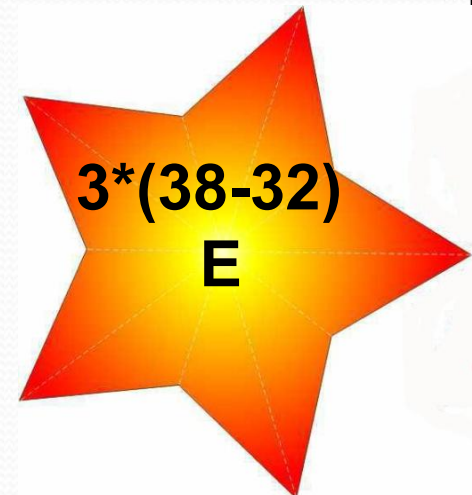
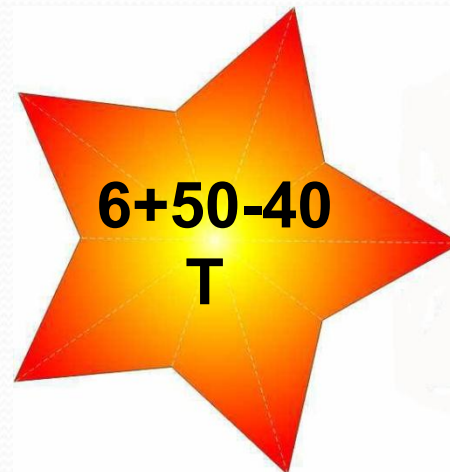
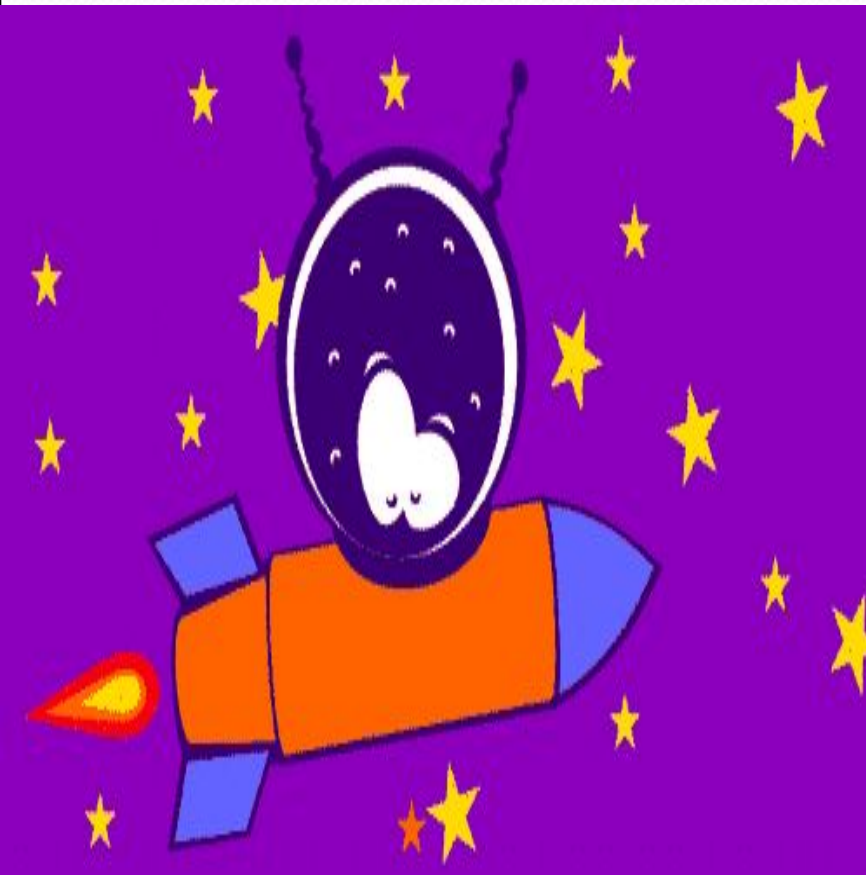
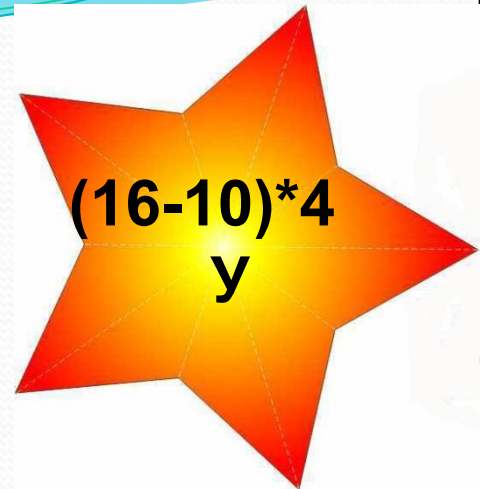
Р



Поставьте количество заработанных баллов в технологической карте в колонке «Решение примеров столбиком»:

**Без ошибок-5 баллов
1 ошибка-4 балла
2 ошибки-3 балла
3 ошибки-2 балла**







Планета Нептун – восьмая планета Солнечной системы, четвёртая планета –гигант. Температура на поверхности планеты Нептун -200 градусов.

Поставьте количество заработанных баллов в технологической карте в колонке « Звёздный дождь »:

Без ошибок-5 баллов

Верно решено:

4 выражения -4 балла

3 выражения -3 балла

2 выражения -2 балла

1 выражение -1 балл





$$42 - 1 * (38 - 16) + 56 =$$

$$100 - (70 - 28) : 7 - 34 + 18 =$$

ПРОВЕРКА:

$$42 - 1 * (38 - 16) + 56 = 76$$

$$1) 38 - 16 = 22$$

$$2) 1 * 22 = 22$$

$$3) 42 - 22 = 20$$

$$4) 20 + 56 = 76$$

$$100 - (70 - 28) : 7 - 34 + 18 = 78$$

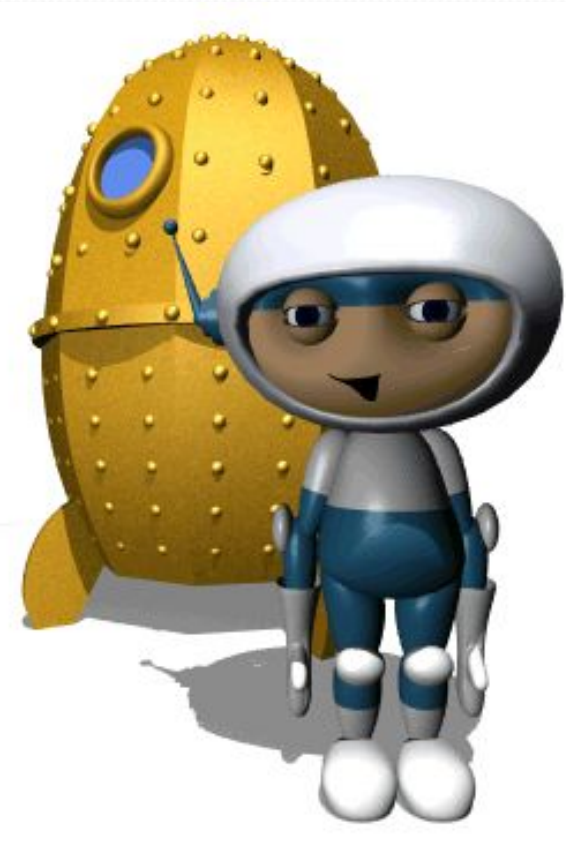
$$1) 70 - 28 = 42$$

$$2) 42 : 7 = 6$$

$$3) 100 - 6 = 94$$

$$4) 94 - 34 = 60$$

$$5) 60 + 18 = 78$$



Поставьте количество заработанных баллов в технологической карте в колонке

« Задание от Громозеки»:

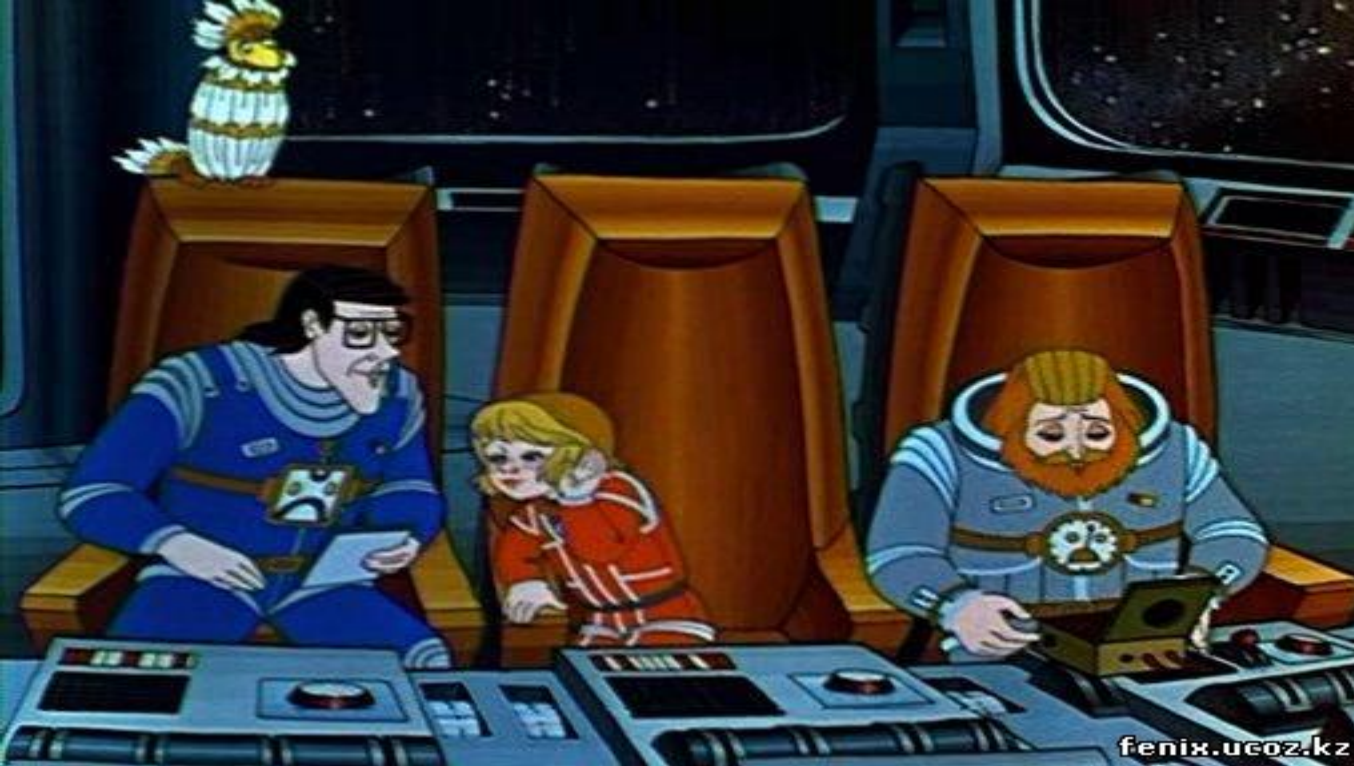
Без ошибок-5 баллов

Правильно определил порядок действий, но ошибся в подсчётах-1 балл.



Задача

Уже очистили 34 робота. Ждут очистки на 12 роботов меньше. Сколько роботов было заражено?



Проверка

1) $34 - 12 = 22$ (р.) - ждут очистки.

2) $34 + 22 = 56$ (р.)

$34 + (34 - 12) = 56$ (р.)

$34 - 12 + 34 = 56$ (р.)

Ответ: 56 роботов были заражены.

**Поставьте количество заработанных баллов в технологической карте в колонке
« Роботы с планеты Железяка »:**

Решение верное-5 баллов

Допущена ошибка в вычислениях (неверно записано пояснение или ответ, остальное всё верно)-4 балла



Задача

На планету приземлились 3 летающие тарелки по 9 инопланетян в каждой и одна летающая тарелка, где сидят 11 инопланетян. Сколько всего инопланетян приземлилось на планету?

проверка

1) $9 \cdot 3 = 27$ (ин.) - в трёх тарелках.

2) $27 + 11 = 38$ (ин.)

$9 \cdot 3 + 11 = 38$ (ин.)

Ответ: 38 инопланетян приземлилось на планету.



Поставьте количество заработанных баллов в технологической карте в колонке

« Инопланетяне на летающих тарелках»:

Решение верное-5 баллов

Допущена ошибка в вычислениях (неверно записано пояснение или ответ, остальное всё верно)-4 балла



Ловушка имеет
прямоугольную форму.
Длина пола 70м, ширина
на 40 м меньше. Найди
периметр пола ловушки.





Проверка:

1) $70 - 40 = 30$ (м) – ширина.

2) $70 + 70 + 30 + 30 = 200$ (м)

Ответ: 200 м периметр пола
ловушки.

Поставьте количество заработанных баллов в технологической карте в колонке «Нахождение периметра ловушки»:

Решение верное-5 баллов

Допущена ошибка в вычислениях (неверно записано пояснение или ответ, остальное всё верно)-4 балла



7 дм 2 см...78 см

30 м...4 м 3 дм

6 дм...80 см - 50 см

90 дм - 20 дм...7 м

Поставьте количество заработанных баллов в технологической карте в колонке

« Сравнение именованных чисел»:

Без ошибок-5 баллов

1 ошибка-4 балла

2 ошибки-3 балла

3 ошибки-2 балла





12 апреля

**ВСЕМИРНЫЙ
ДЕНЬ
АВИАЦИИ И
КОСМОНАВТИКИ**



Домашнее задание

№2, №6 с. 80

