

ВеMyEye

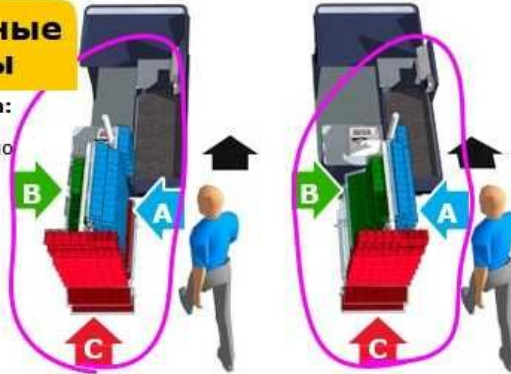
Прикассовое оборудование.
Сеть Магнит

Декабрь 2019

Тип расчетного узла. Одиночные кассы

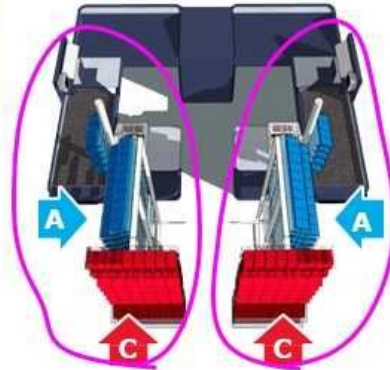
Одиночные кассы

Одиночная касса:
стороны А, В, С
расположены около
одной кассы.

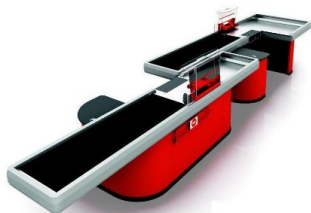


Одиночные кассы

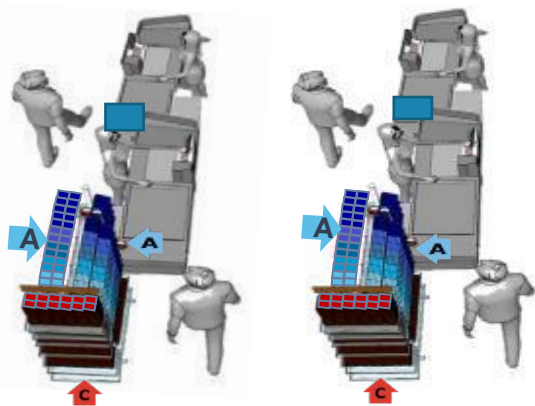
Близко расположенные
одиночные кассы
с расстоянием между
ними (для прохода
кассира).



Тип расчетного узла. Касса «ТАНДЕМ»



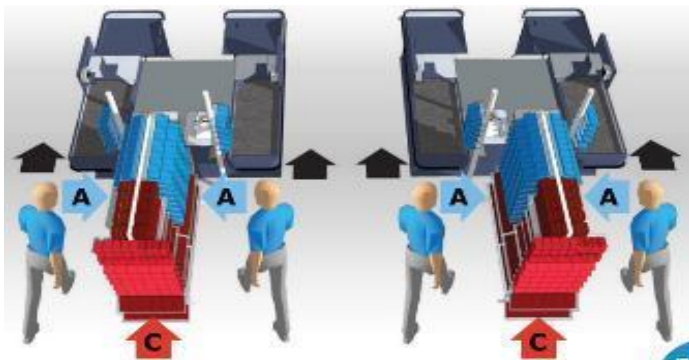
В кассах типа «Тандем» каждый расчетный узел должен быть переписан отдельно.



Если расчетные узлы в паре «Тандем» объединены общей торцевой стороной С - приписываем эту сторону к **одному** из расчетных узлов пары.

В типах прикассы для каждого расчетного узла в паре выбрать «Тандем 1/2"»

Тип расчетного узла. Касса «ТВИН»

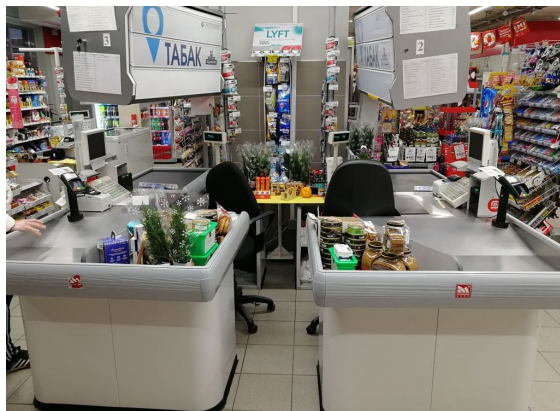
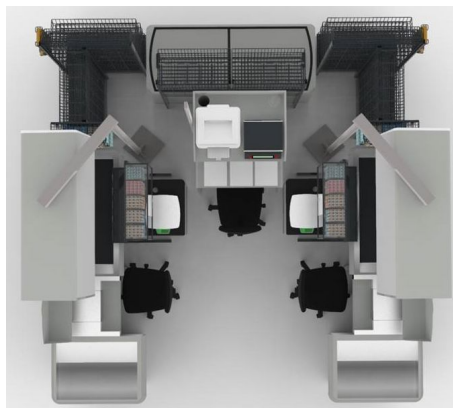


В кассах типа «Твин» каждый расчетный узел должен быть переписан отдельно.

Если расчетные узлы в паре «Твин» объединены общей торцевой стороной С - приписываем эту сторону к **одному** из расчетных узлов пары.

В типах прикассы для каждого расчетного узла в паре выбрать «Твин 1/2"»

Тип расчетного узла. Островная касса

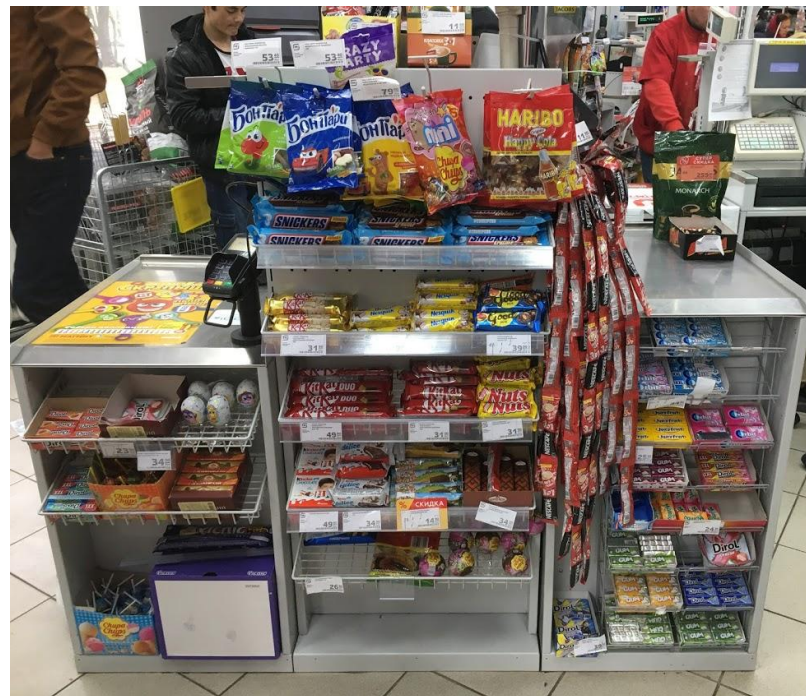


В кассах островного типа каждый расчетный узел должен быть переписан отдельно.

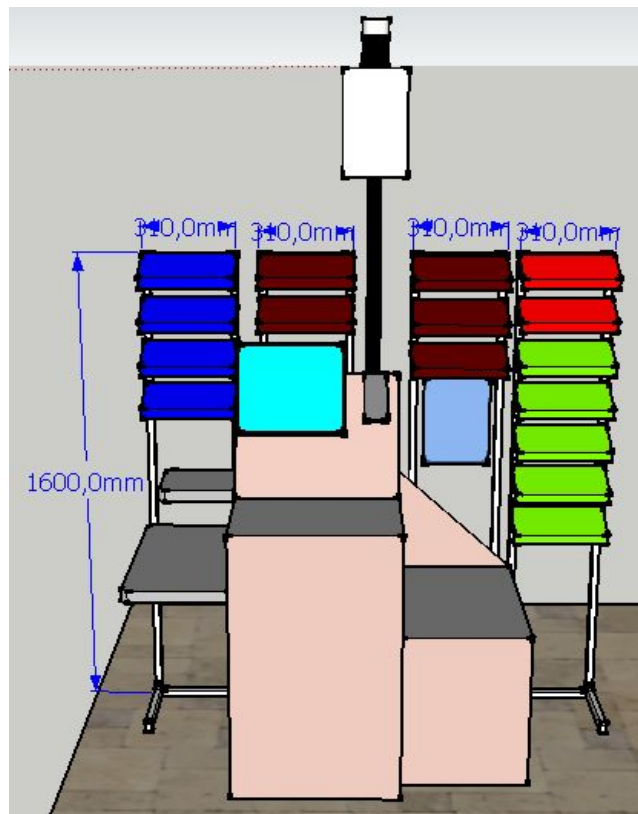
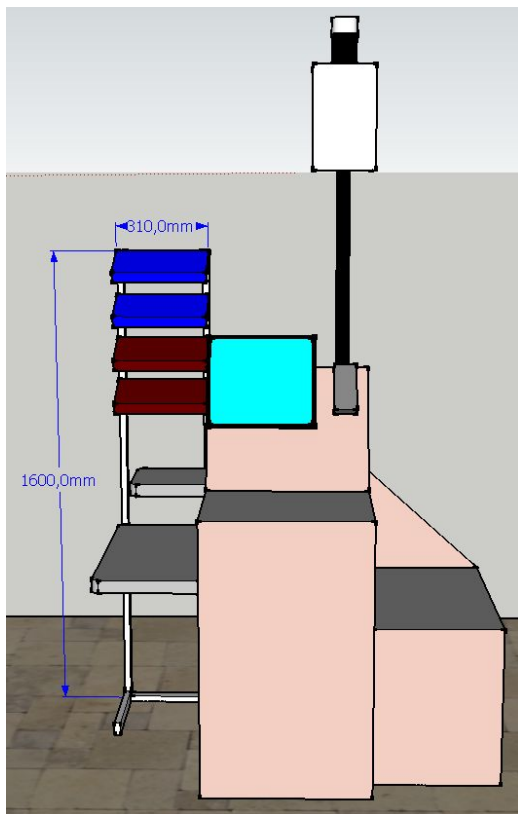
Кассовый узел островного типа нужно визуально разделить на 2 части и описать, какое оборудование размещено на данных половинах.

В типах прикассы для каждого расчетного узла в паре выбрать «Островная касса 1/2»

Тип расчетного узла. Экспресс-касса



Тип расчетного узла. Кассы самообслуживания



Тип расчетного узла. Табакошоп

SIS shop in shop, он же табакошоп, он же главная касса 1.0



IQOS



IQOS



Кассовый узел
под навесом,
торгует
сигаретами

SIS light он же табачный шкаф + алкошкаф



Директорская касса

Касса директора - кассовый модуль, оборудованный рабочим местом директора ММ: компьютером, принтером и т.д.



Если рабочее место директора расположено отдельно от касс, в таком случае на вопрос «Директорская касса» везде ставим "нет".

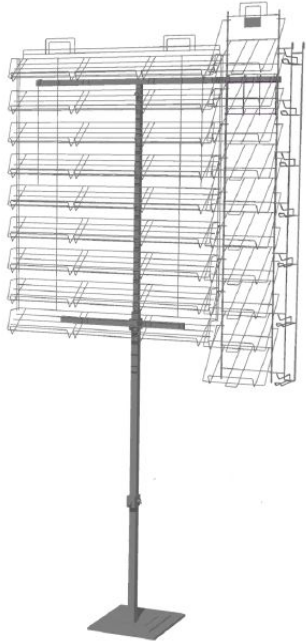
Наличие осн оборудования

Основные типы оборудования:

- Цапля
- Цапля с юбкой
- АВС полная прикасса (старый формат)
- АВС усеченная прикасса (старый формат)
- 4-х сторонняя редизайн
- 2-х сторонняя редизайн
- Модуль над ларем
- Встроенное оборудование для экспрес-касс
- НТО: стойка А
- НТО: стойка В
- НТО: стойка С

Фото и описание на следующих слайдах.

Цапля



**Основное
оборудование –
Цапля**

Моноблок с
жевательной резинкой
на 9 полок,
установленный на
одинарной опоре,
может быть с мини-
стойкой на 4 корзины
под импульсный

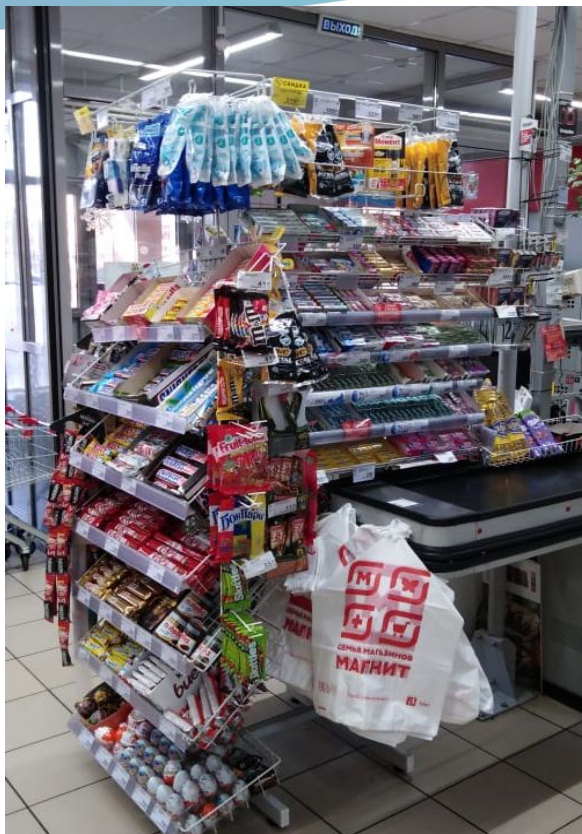
Цапля с юбкой



**Основное оборудование –
Цапля с юбкой**

Моноблок с жевательной
резинкой на 9 полок,
установленный на одинарной
опоре и мини-стойка из 5
корзин под импульсный
шоколад

ABC полная прикасса, старая



**Основное оборудование –
ABC полная прикасса
(старый формат)**

Высокая прикассовая
трехсторонняя стойка со
сторонами А В С

- Высота ~2 метра
- Железо белого цвета
- В верхней части сторон А, С размещены крючки с бритвенными станками
- В конструкции присутствуют цельные блоки, которые невозможно разобрать

ABC усеченная прикасса, старая



Основное оборудование – ABC усеченная прикасса (старый формат)

Усеченный вариант высокой прикассовая стойка со сторонами А В

- Высота ~2 метра
- Железо белого цвета
- В верхней части стороны А размещены крючки с бритвенными станками
- В конструкции присутствуют цельные блоки, которые невозможно разобрать

4х сторонняя редизайн



**Основное оборудование - 4х
сторонняя редизайн**

Оборудование темно-серого
(черного) цвета, с черными
порогами в зоне гигиенического
отсута

- Железо темно-серого (черного)
цвета
- Стороны А0, А, В, С

2х сторонняя редизайн

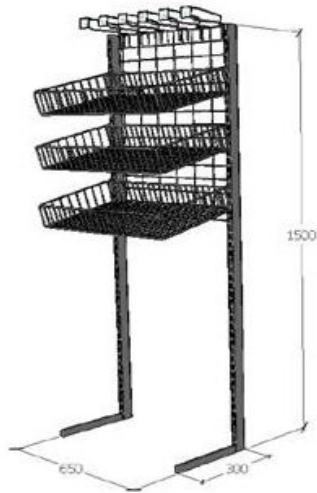


**Основное оборудование - 2х
сторонняя редизайн**

Оборудование темно-серого
(черного) цвета со сторонами С и А0
с черными порогами в зоне
гигиенического отсутствия

- Железо темно-серого (черного)
цвета
- Стороны А0, С

Модуль над ларём



Основное оборудование - Модуль над ларем

Оборудование нового формата, с
3 корзинами и 1 рядом с
крючками

- Железо черного цвета
- Размещается только над
холодильными ларями

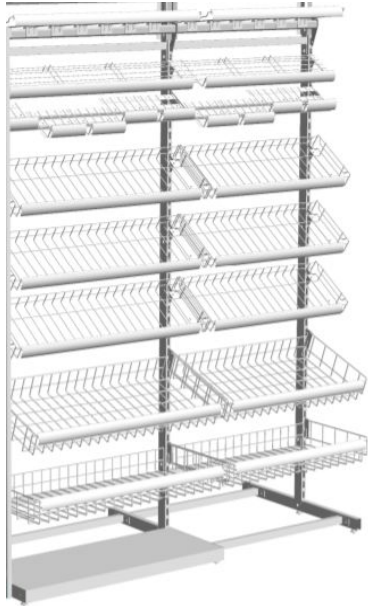
Встроенное для экспресс-касс



**Основное оборудование -
встроенное для экспресс-касс**

Встроенное в кассовый узел
оборудование, размещается
только на экспресс-кассах

НТО (Наборное торговое оборудование)

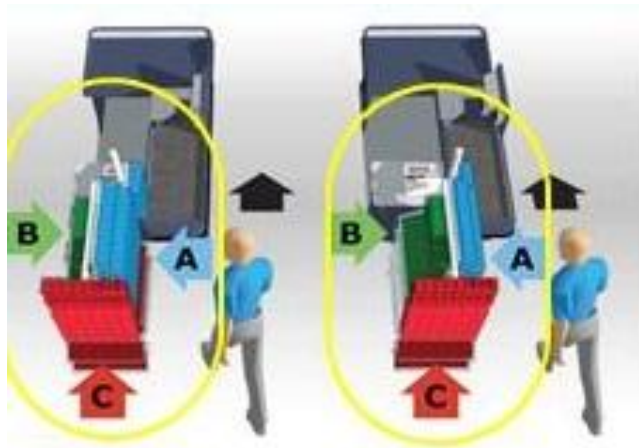


Основное оборудование - НТО

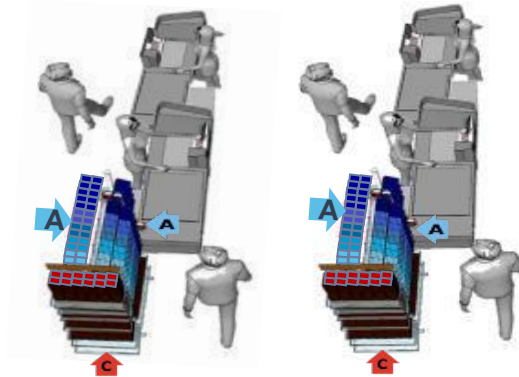
- Железо белого цвета
- Конструктив состоит из съемных полок/корзин с пазами
- Возможно наличие топперов «Орбит», «Сникерс», «Ешь, пей, жуй»
- Возможная высота: только 140, 160 или 180 см
- Возможная ширина: только 3, 4, или 5 блоков жевательной резинки

НТО: стойка А, стойка В, стойка С

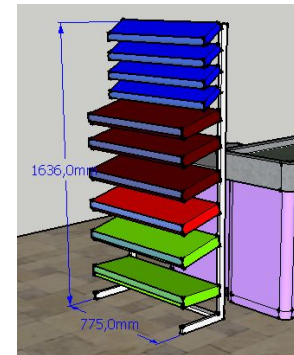
Как идентифицировать стороны



Стороны НТО на одиночной кассе



Стороны НТО на кассе Тандем



Если НТО установлено в качестве односторонней стойки – называем сторону А или С

Наличие доп оборудования

Дополнительное оборудование:

- Мини-стойка под импульсный шоколад (ножки-карлики)
- Блок-мастер малый (481 мм)
- Блок-мастеры большой (636 мм)
- Моноблок для шоколада на 8 полок
- Моноблок под жевательную резинку (326 мм)
- Моноблок с жевательной резинкой (36 слотов)
- Моноблок с жевательной резинкой (45 слотов)
- Дисплей под кондитерские изделия (226 мм)
- Действующий модуль ТОП-3
- Боковая навеска Gillette на цаплю или ABC
- Навес-стенд Gillette на ABC
- Отдельная Gillette стойка на кассу
- Надстройка Gillette на цаплю
- Надстройка Gillette на стойку редизайн
- Музыкальный бокс Gillette

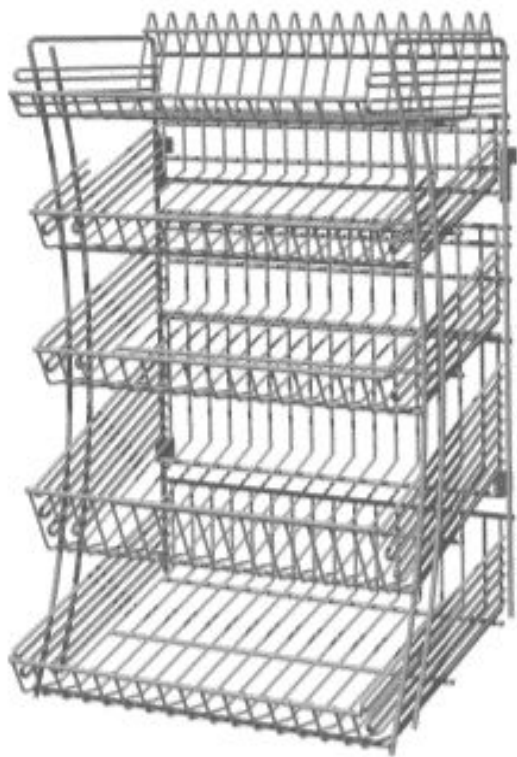
Мини-стойка для импульсного шоколада



**Дополнительное оборудование
- Мини-стойка под импульсный
шоколад (ножки-карлики)**

- мини-стойка на 4 корзины под импульсный шоколад
- Размещается под цаплей

Блок-мастер малый 481

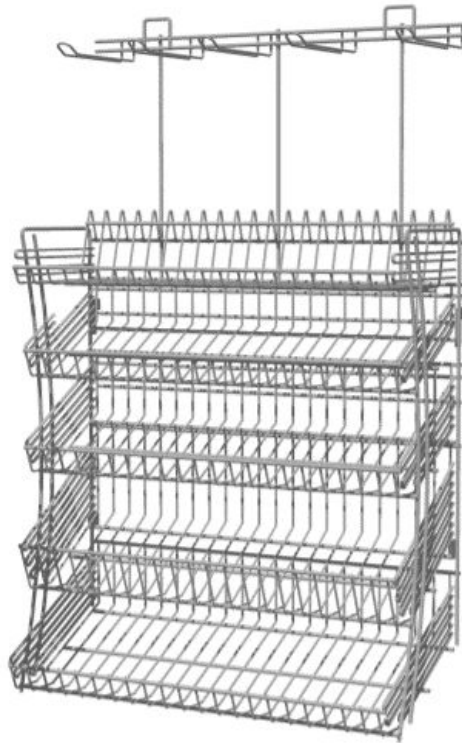


Дополнительное оборудование - Блок-мастер малый (481 мм)

Навесное дополнительное оборудование:

- Железо белого цвета
- 5 полок
- Единая конструкция (не разборная)

Блок-мастер большой 636

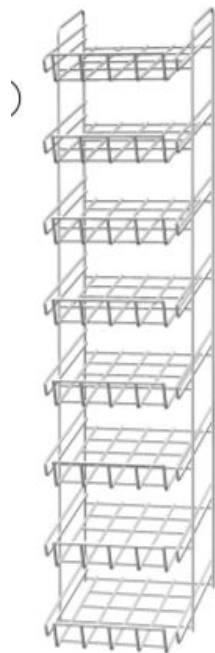


Дополнительное оборудование - Блок-мастер большой (636 мм)

Навесное дополнительное
оборудование:

- Железо белого цвета
- 5 полок
- 1 ряд крючков
- (единая неразборная)

Моноблок для шоколада на 8 полок (205 мм)

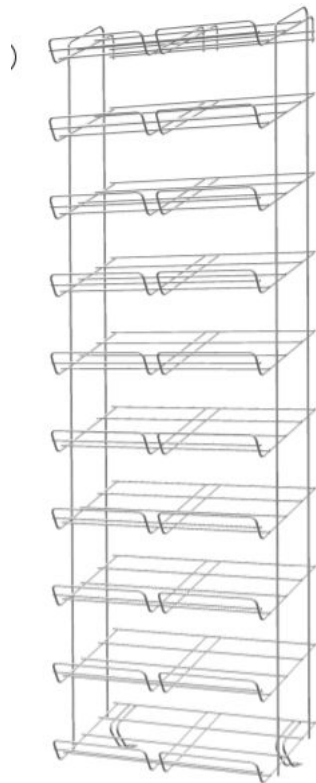


Дополнительное оборудование - Моноблок для шоколада на 8 полок (205мм)

Навесное дополнительное оборудование:

- Железо белого цвета
- 8 полок
- Преимущественно размещается импульсный шоколад
- неразборная

Моноблок для жвачки 326

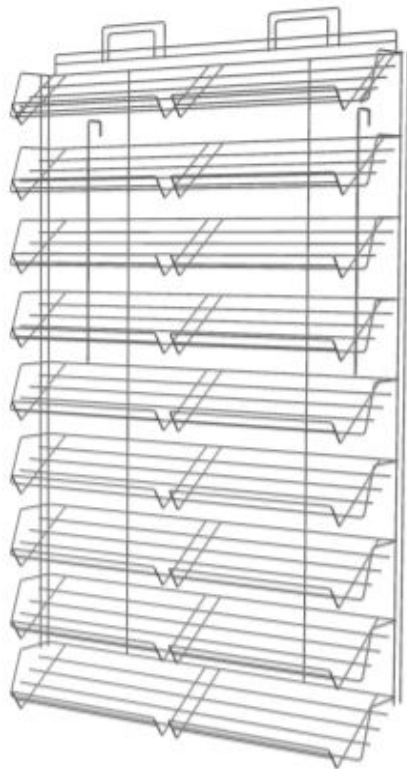


Дополнительное оборудование - Моноблок для жвачки (326 мм)

Навесное дополнительное оборудование:

- Железо белого цвета
- 10 полок
- Помещается 2 слота жевательной резинки в ширину
- Всего 20 слотов

Моноблок для жвачки 36 слотов

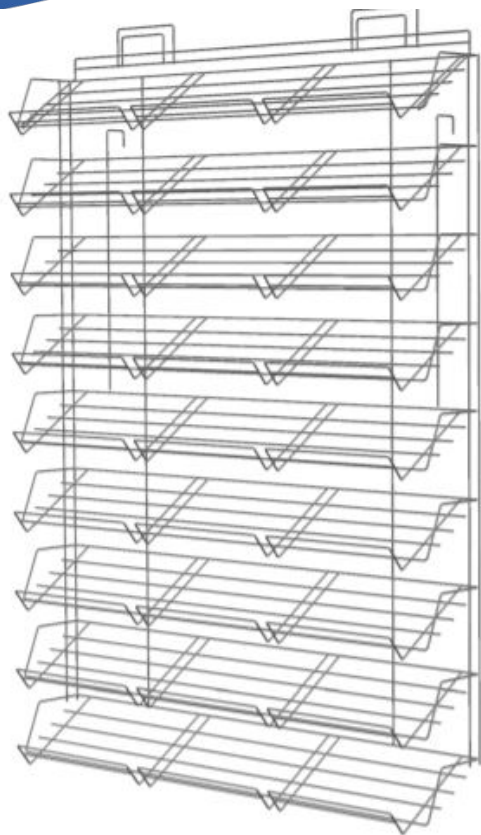


Дополнительное оборудование - Моноблок для жвачки (36 слотов)

Навесное дополнительное
оборудование:

- Железо белого цвета
- Моноблок для жевательной резинки
- Помещается 36 слотов

Моноблок для жвачки 45 слотов

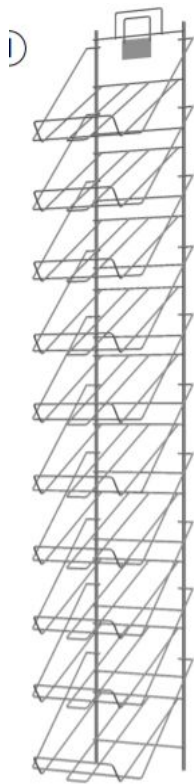


Дополнительное оборудование - Моноблок для жвачки (45 слотов)

Навесное дополнительное
оборудование:

- Железо белого цвета
- Моноблок для жевательной резинки
- Помещается 45 слотов

Дисплей под КИ 226



Дополнительное оборудование - Дисплей под кондитерские изделия (226 мм)

Навесное дополнительное оборудование:

- Железо белого цвета
- 10 полок

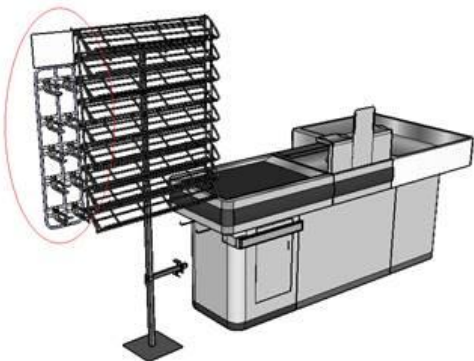
Действ модуль ТОП-3



Дополнительное оборудование - Действующий модуль ТОП-3

Мини-корзина, размещаемая на транспортной ленте для акционных продуктов

Бок нав Gillette на цаплю, ABC

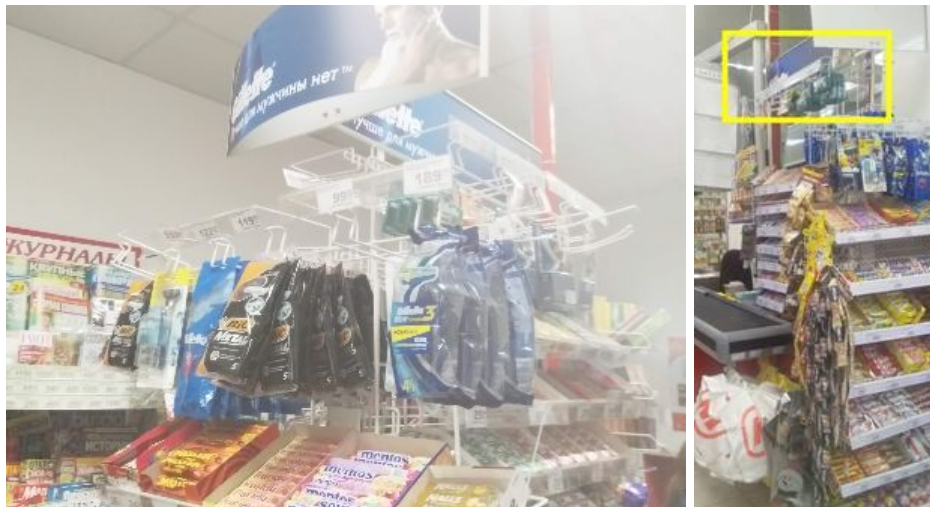


**Дополнительное оборудование -
Боковая навеска Gillette на
цаплю или ABC**

Размещается на Цапле или на
кассе ABC старого формата

- Только нон-фуд

Навес-стенд Gillette на ABC

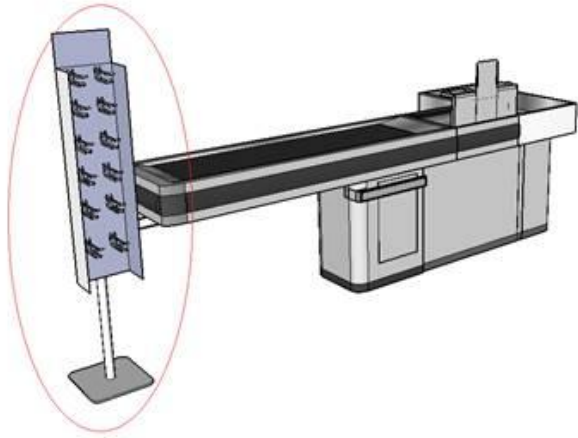


Дополнительное оборудование - Навес-стенд Gillette на ABC

Размещается на крючках над
оборудованием ABC старого
формата

- Возможно наличие топпера
«GILLETTE»

Отдел Gillette стойка на кассу

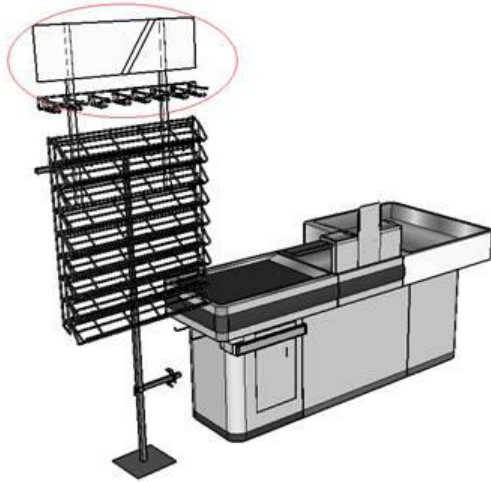


**Дополнительное
оборудование - Отдельная
Gillette стойка на кассу**

Железо белого цвета

- Возможно наличие топпера «GILLETTE»
- Для размещения категории «бритвенные изделия»

Надстройка Gillette на цаплю



Дополнительное оборудование Надстройка GILLETTE в виде крючков над оборудованием ЦАПЛЯ

- Возможно наличие топпера «GILLETTE»
- Для размещения категории «бритвенные изделия»

Надстройк Gillette на ст редиз



Дополнительное оборудование

Надстройка GILLETTE в виде крючков над стойкой редизайн

- Возможно наличие топпера «GILLETTE»
- Для размещения категории «бритвенные изделия»

Музыкальный бокс Gillette



Дополнительное оборудование

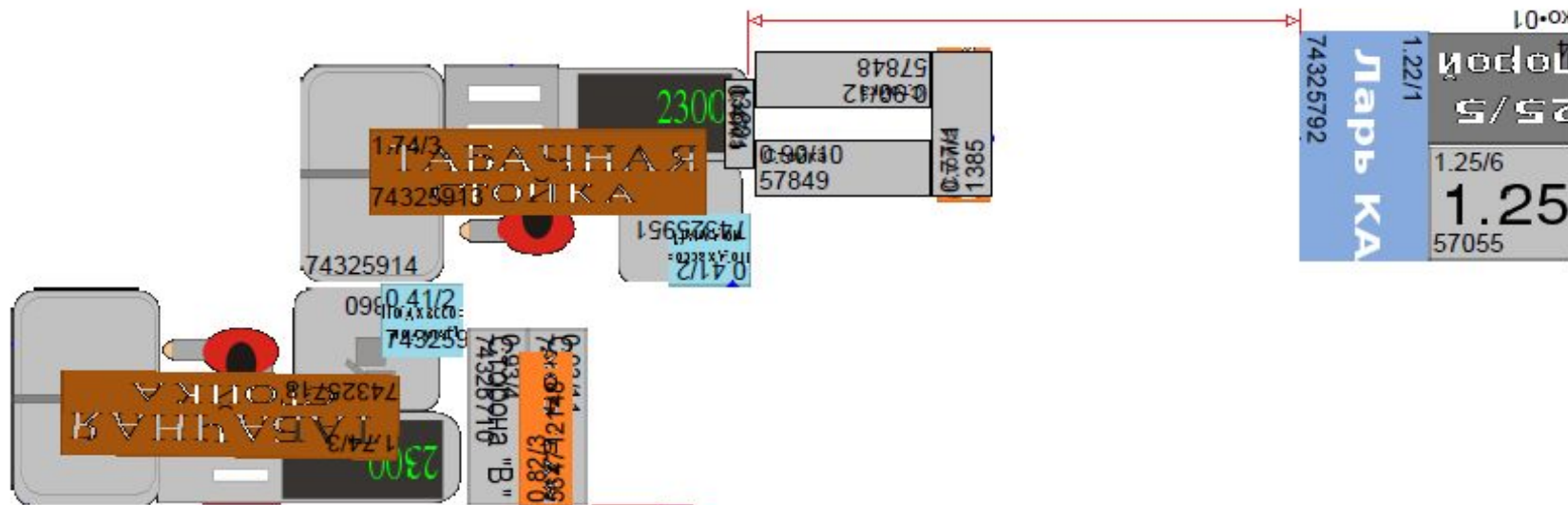
Надстройка GILLETTE в виде прозрачного ящика с подсветкой

- Возможно наличие надписи «GILLETTE»
- Для размещения категории «бритвенные изделия»

Расстояние

1. Замерь расстояние от края окончания транспортной ленты до стеллажей/оборудования основной секции
2. Введи цифры в метрах (числа с десятичными долями, например – 2,5)

минимальное расстояние для установки полной прикассы - 2,9 м.
для усеченной - 2,2 м.



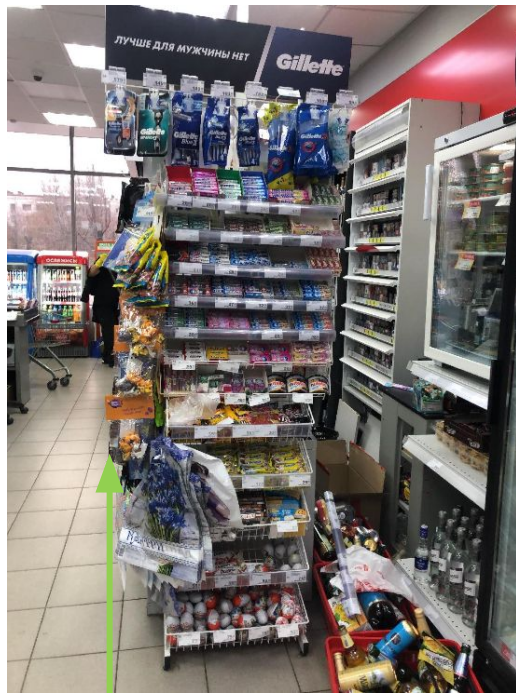
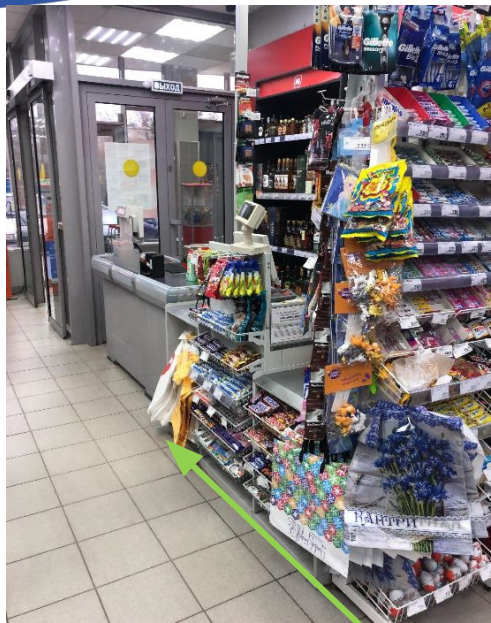
BeMyEye: измеряем расстояние как отмечено на фото примере, верно?

МВС: ВЕРНО





ВеMyEye: измеряем расстояние как отмечено на фото примере, верно?
MWC: НЕТ, красная стрелка – это место, где сидит кассир на кассе твин, здесь измеряем после столба (зеленая стрелка)



BeMyEye: какое расстояние нужно измерять?

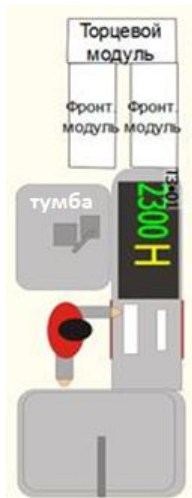
MWC: зеленой стрелкой показал, до ближайшего стеллажа

Оценка возможности установки нового модульного оборудования на кассе

- Чтобы установить **полное модульное оборудование** (полную модульную прикассу) — расстояние от края транспортной ленты должно быть **минимум 2,9м** (на следующих слайдах показана возможность установки на различных кассах)
- Чтобы установить **усеченное модульное оборудование** (усеченную модульную прикассу) — см. следующий слайды.

Установка модульного оборуд

Оценка возможности установки нового модульного оборудования на кассе



Полное модульное оборудование

- нет препятствий
- Расстояние от 2,9



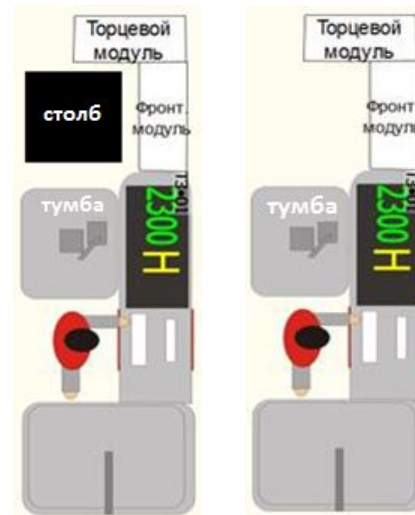
Усеченное модульное оборудование 1 стойка:

- расстояние 2,2 м и меньше
- Нет препятствий



Усеченное модульное оборудование 1 стойка:

- Есть столб расстояние от 2,2 - 2,9



Усеченное модульное оборудование 2 стойки:

- Расстояние от 2,9
- Есть столб или стена за кассой

Установка модульного оборуд

Оценка возможности установки нового модульного оборудования на кассе

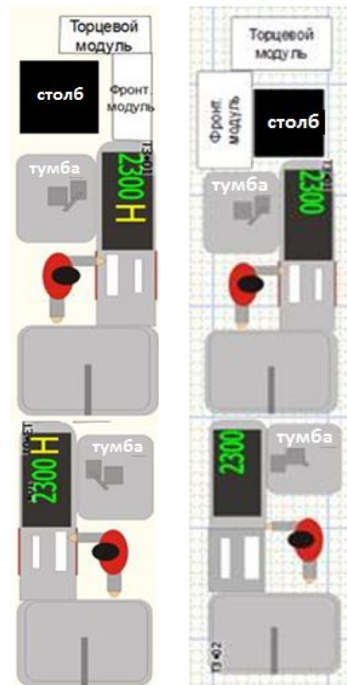


Полное модульное оборудование

- нет препятствий
- Расстояние от 2,9 м

Усеченное модульное оборудование 1 стойки:

- расстояние 2,2 м и меньше
- Нет препятствий

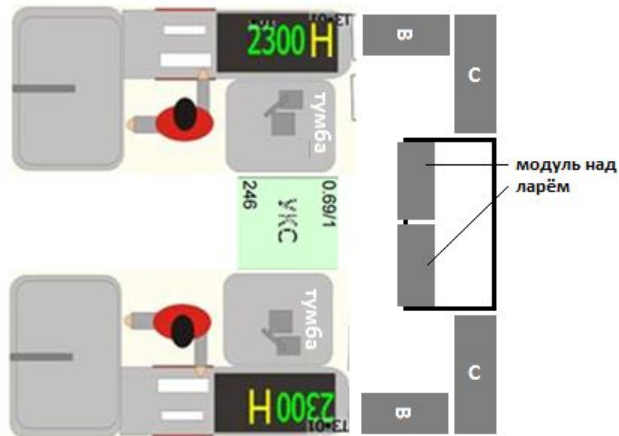


Усеченное модульное оборудование 2 стойки:

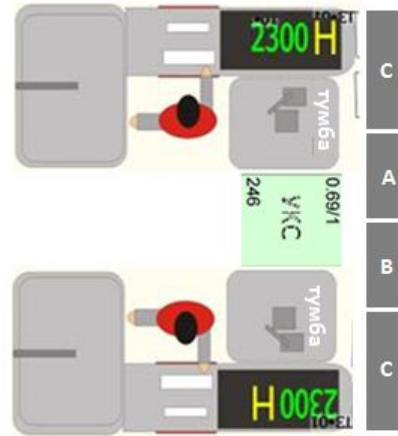
- Есть столб или стена за кассой

Установка модульного оборуд

Оценка возможности установки нового модульного оборудования на кассе



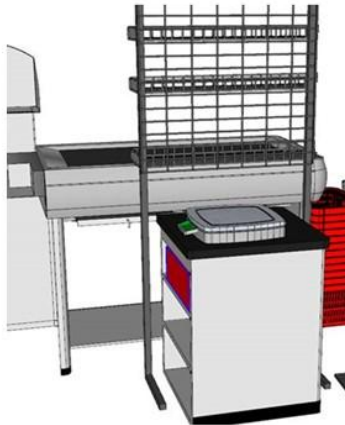
Полная прикасса для островного модуля.
Расстояние от края транспортной ленты до
Основной секции – 2,9



Усеченная прикасса для островного модуля.
Расстояние от края транспортной ленты до
Основной секции – 2,2

Новый модуль ТОП-3

Новый модуль ТОП-3: проверка возможности установки



- Для проверки возможности установки ТОП-3 необходимо измерить свободный участок лентопротяга над тумбой. Минимальное расстояние для установки 75 см.



Новый модуль ТОП-3

Новый модуль ТОП-3: проверка возможности установки

Проверьте, что установке нового модуля не будет ничего мешать: например штанга табачного жирафа, как на фото



BeMyEye