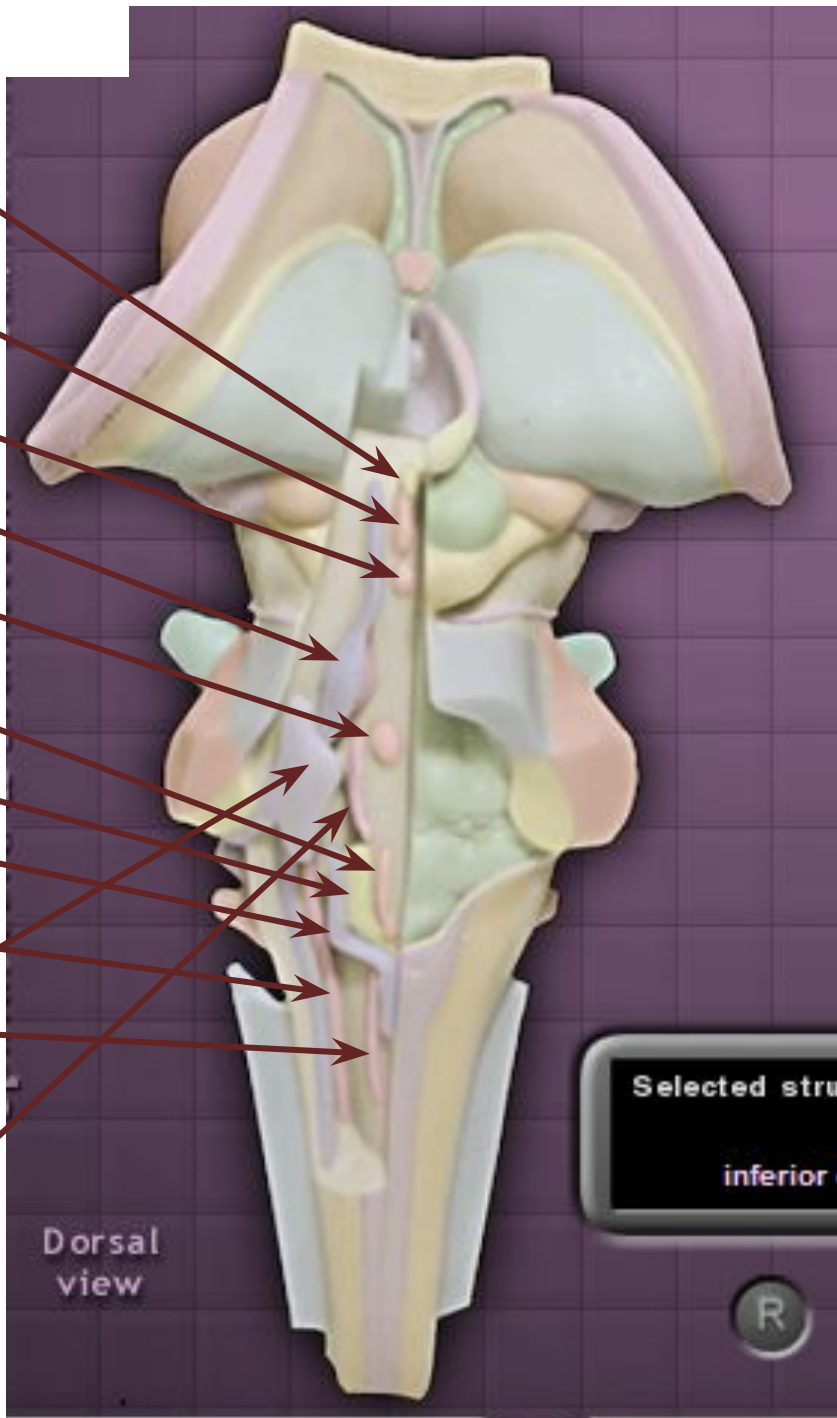


Дз на 22.11.17
Ствол мозга

Максимова Анастасия
2 группа

Проекция ядер черепно-мозговых нервов

- Добавочное ядро глазодвигательного нерва
- Ядро глазодвигательного нерва
- Ядро блокового
- Моторное ядро тройничного нерва
- Ядро отводящего
- Ядро подъязычного
- Ядро блуждающего нерва
- Ядро одиночного пути
- Двойное ядро
- Ядро добавочного нерва
- Вестибуло-слуховое ядро
- Моторное ядро лицевого нерва



Срез на уровне продолговатого

↑

Оливо-
мозжечковый

Задний
спинно-
мозжечковый
(Флексига)

Передний
спинно-
мозжечковый
(Говерса)

Ядро блуждающего
нерва

Ядро
подъязычного
нерва

Ядро одиночного
пути

Вестибулярное
ядро

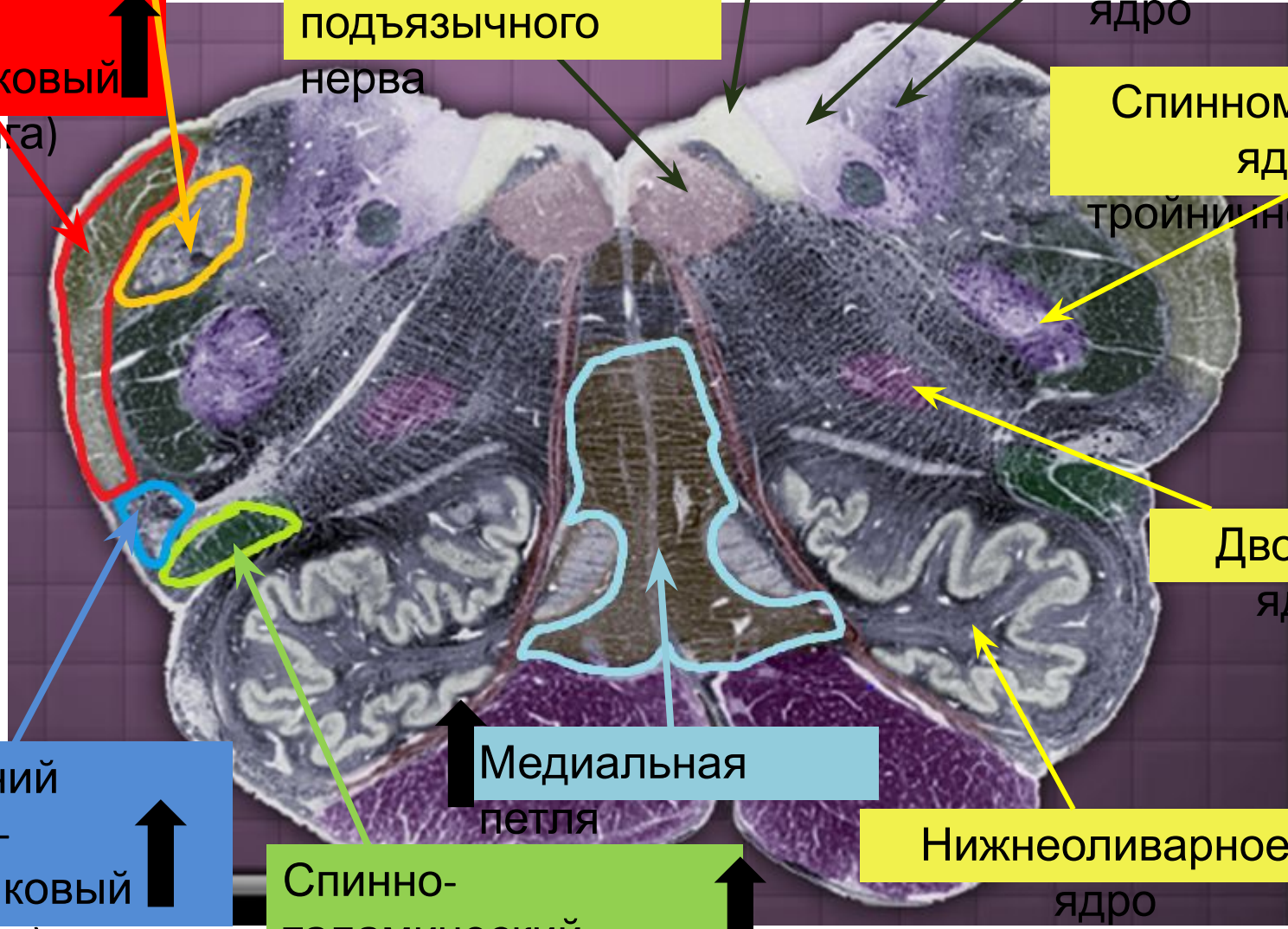
Спинномозговое
ядро
тройничного нерва

Двойное
ядро

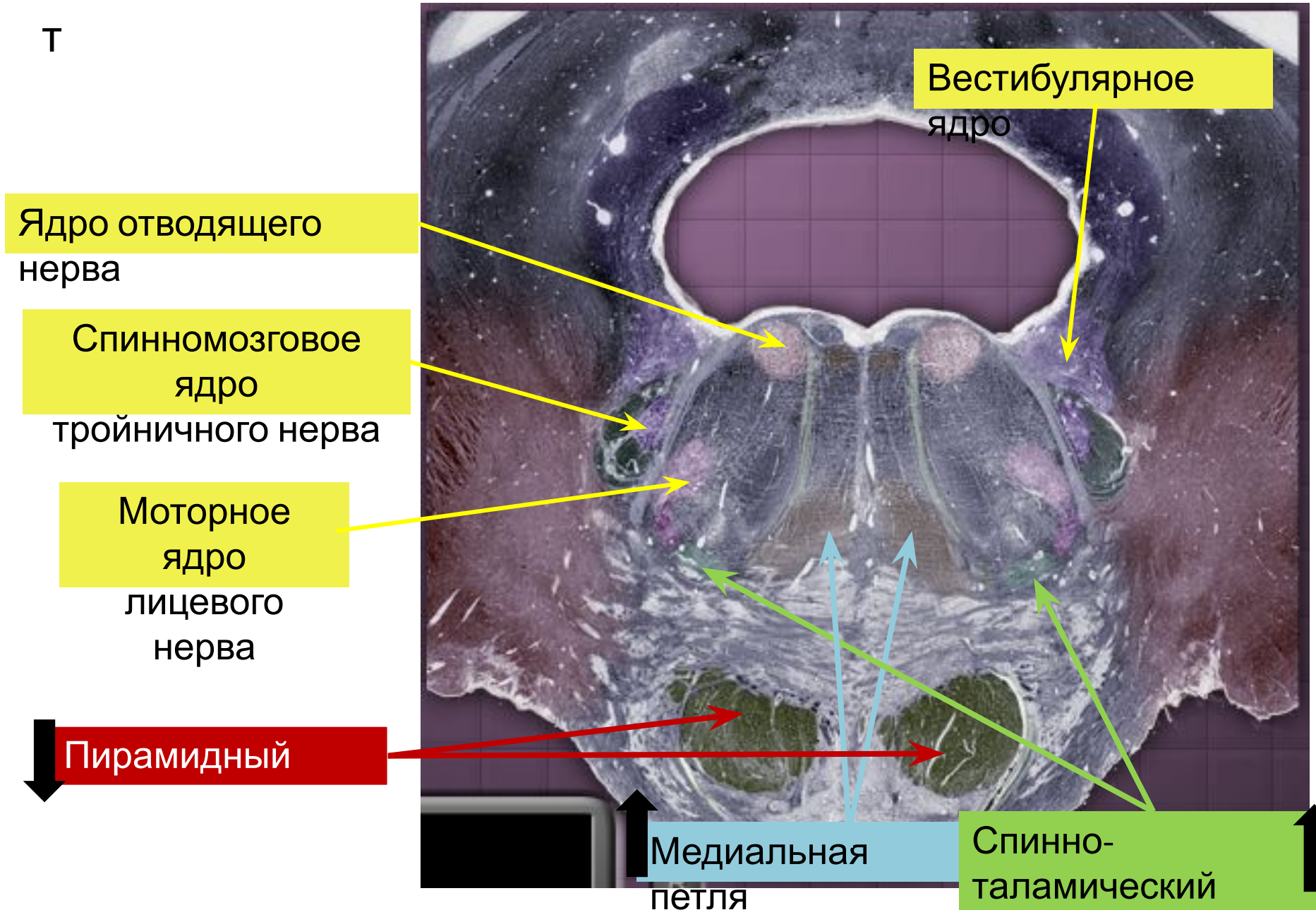
Медиальная
петля

Спинно-
таламический

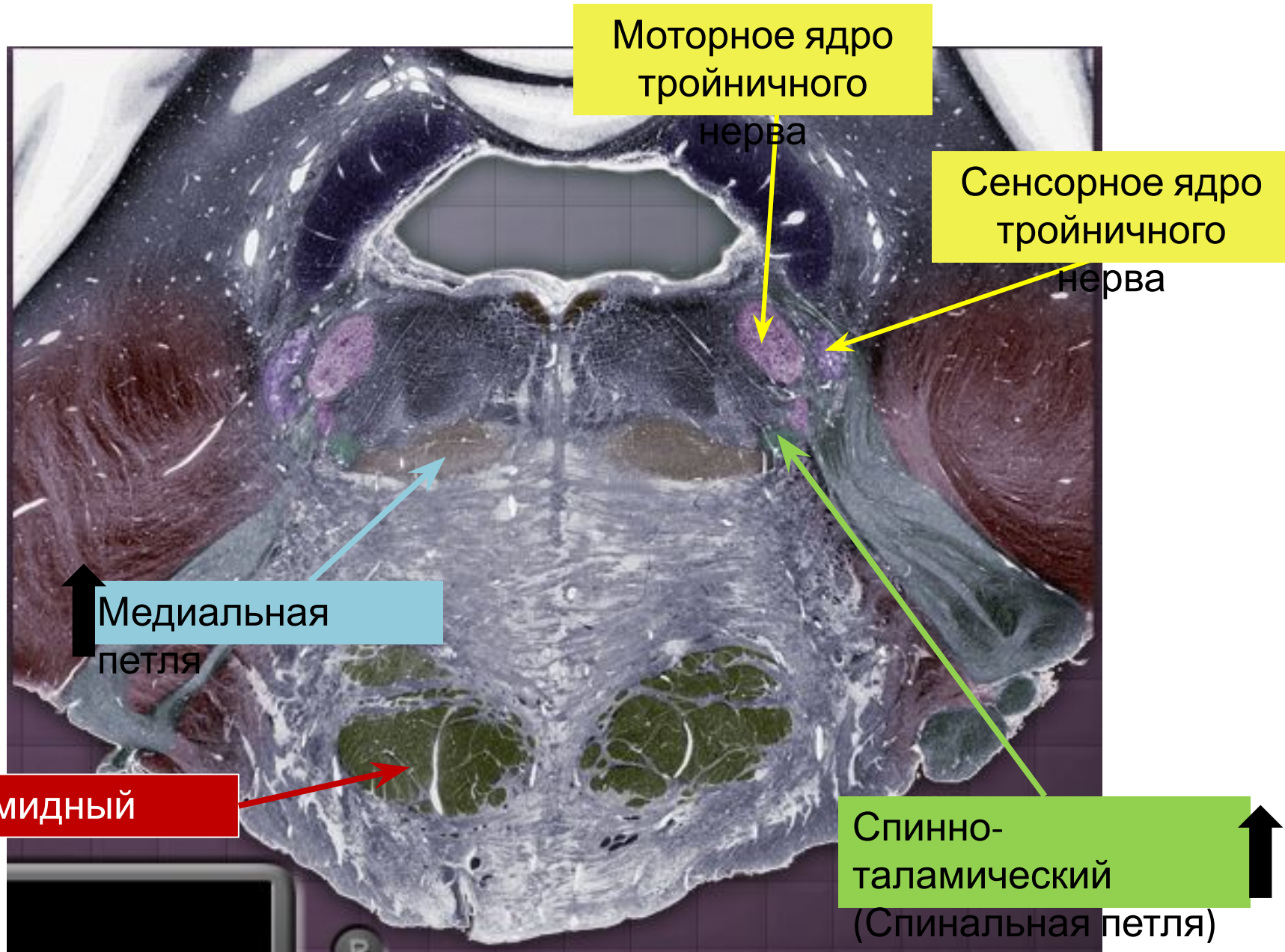
Нижнеоливарное
ядро



Мост Т



Мос
Т

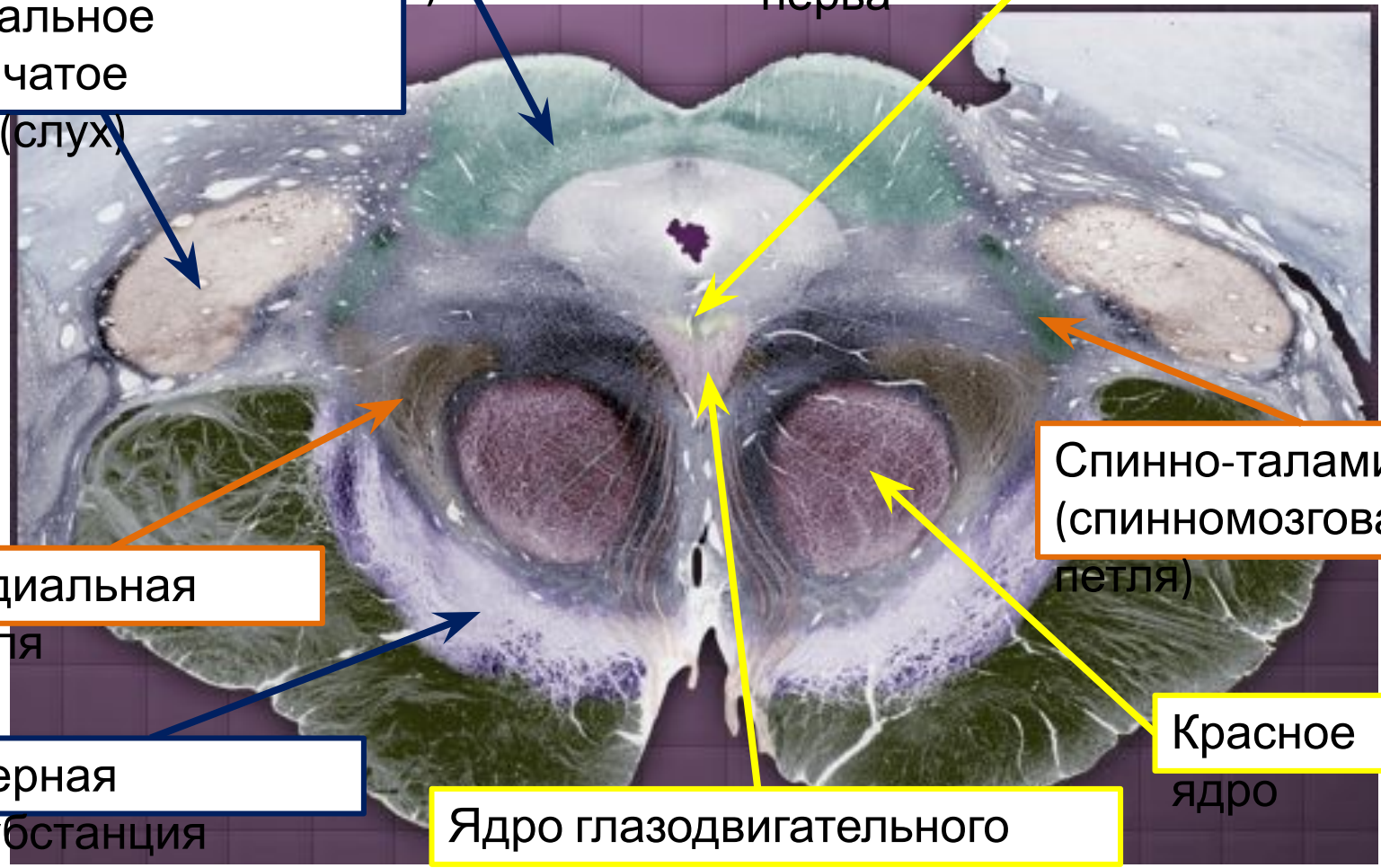


Ростральная поверхность среднего мозга на уровне верхнего двухолмия

Верхнее двухолмие

Добавочное ядро глазодвигательного нерва

Медиальное коленчатое тело (слух)



Спинно-таламический (спинномозговая петля)

Медиальная петля

Черная субстанция

Ядро глазодвигательного нерва

Красное ядро

нерва

Средний мозг

