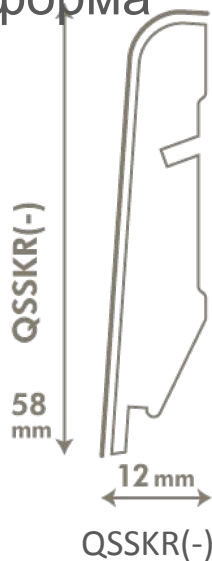

СТАНДАРТНЫЙ ПЛИНТУС QSSK(-)



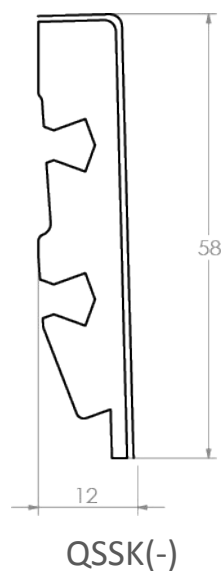
Новая форма плинтуса QSSK(-)



Старая форма

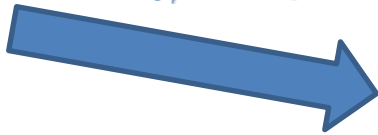


Новая форма



Стандартный плинтус с технологией | Incizo

INCIZO®
PATENTED TECHNOLOGY



Технология Incizo
58 мм □ 40 мм

LAMINATE



Преимущество новой формы плинтуса QSSK(-)

НОВАЯ ФОРМА



ДВА ВАРИАНТА
ВЫСОТЫ



40 И 58 мм

ЛЁГКАЯ УСТАНОВКА



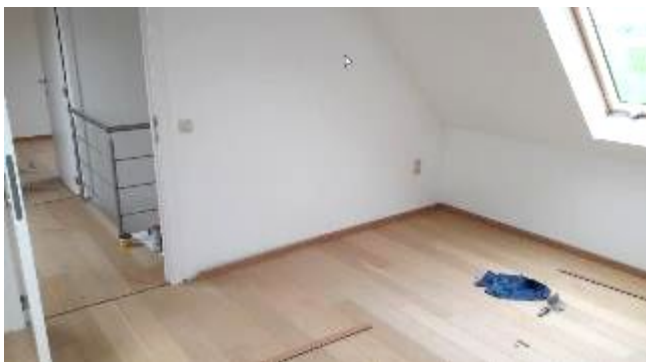
Знакомая ситуация?



LAMINATE

Новая форма плинтуса QSSK(-)

Конструкция плинтуса обеспечивает надежное крепление между палками плинтуса Quick-Step® с помощью дюбелей во избежание описанных ниже ситуаций:



LAMINATE

Технология Incizo



Лёгкая установка с помощью набора дюбелей



8 угловых дюбелей и 8 прямых дюбелей включены в каждую пачку из 6 плинтусов. Дюбеля собраны в 2 платформы, их легко отделить рукой или ножом



Дюбеля также можно дозаказать отдельно. Артикул для заказа:
QSPLUG

LAMINATE

Лёгкая установка с помощью набора дюбелей



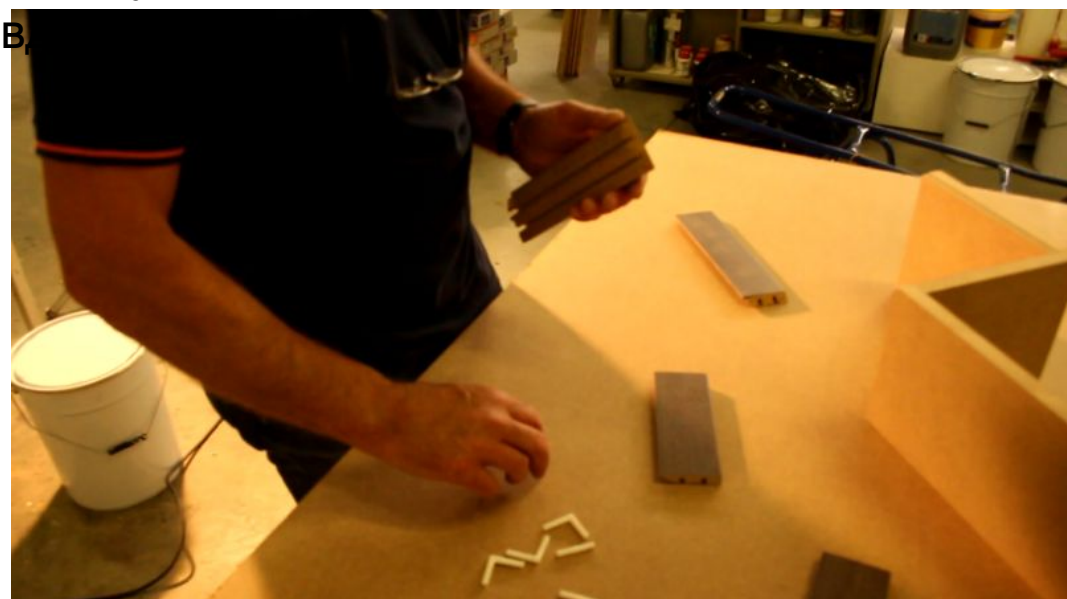
Соединение 2
палок
плинтуса



Внешний
угол



Внутренний
угол



LAMINATE

Установка плинтуса



QSClipsKME7080A для полов 7-8 мм

QSClipsKME95A для полов 9,5 мм

50 шт в упаковке

Клипсы для полов толщиной 12 мм не существует



Модификация клипсы для
минимального угла наклона плинтуса

Установка плинтуса

ВАЖНО:

1. Клипсы могут быть установлены с плинтусом 58 мм, но не с 40мм
2. Используйте для установки плинтуса либо клипсы, либо дюбеля. Клипсы необходимо крепить к стене. Для наиболее плотного крепления плинтуса используйте большее количество клипс при соединении в углах.
3. Используйте ножовку для правильного подреза плинтуса в углах