

**Республиканский заочный
творческо-
исследовательский
проект по краеведению
«Экспедиция в прошлое».
2021г.**

ЧЕСТЬ»



МОУ «ШЕЛТОЗЕРСКАЯ СОШ»

3 КЛАСС

2021 Г.

РУКОВОДИТЕЛЬ:

ВОЛКОВА

ВАЛЕНТИНА НИКОЛАЕВНА

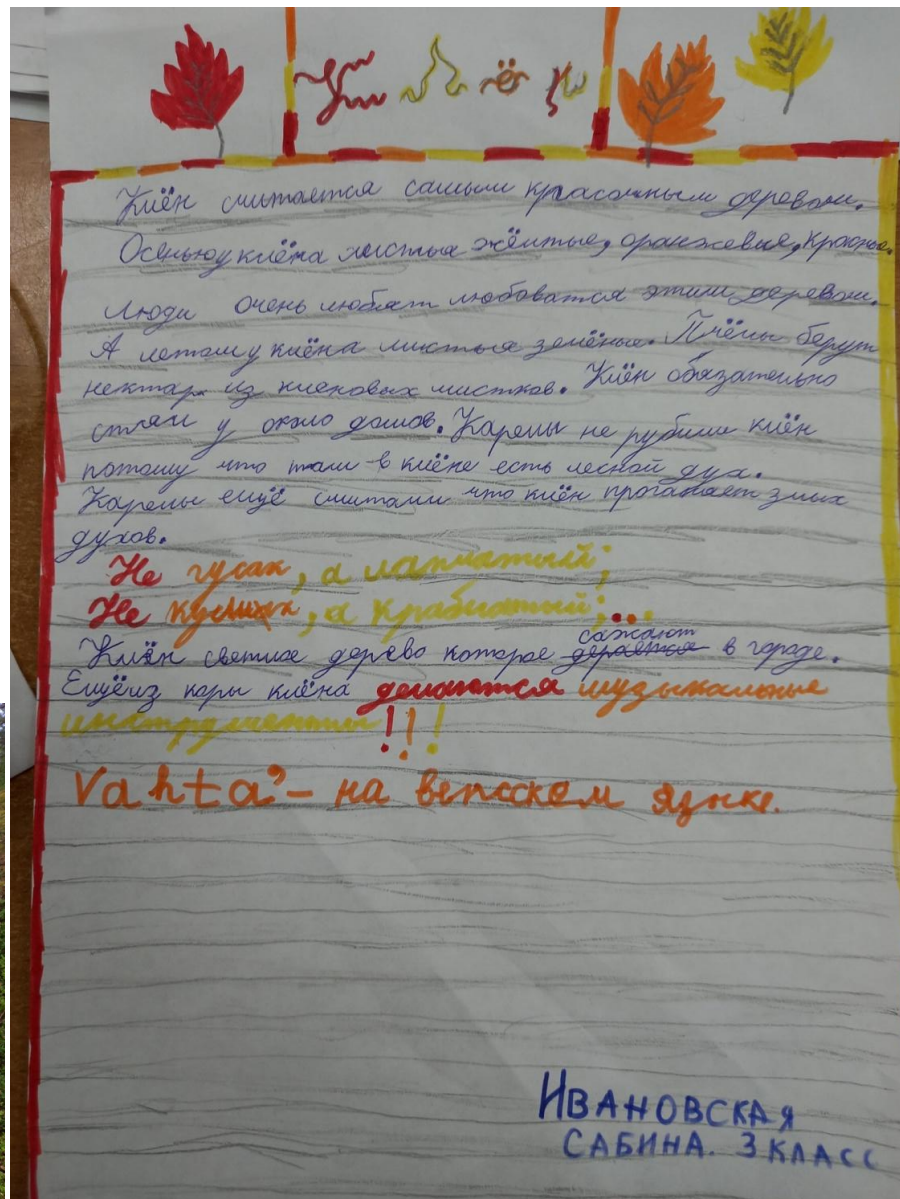
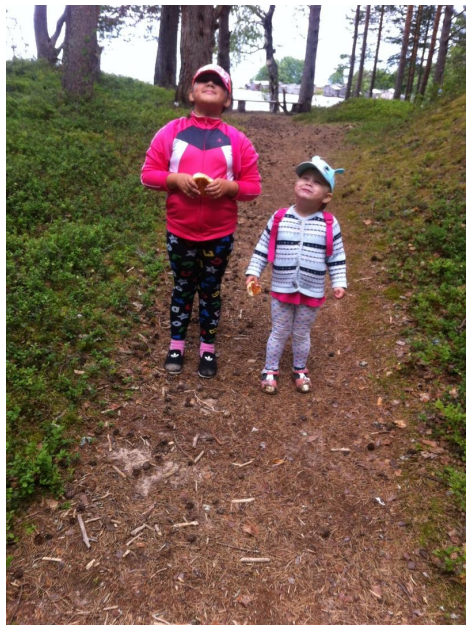
- **Цель проекта: Узнать какое было предназначение у каждой древесной породы, какие с каждым деревом в Карелии связаны обряды, поверья.**
- **Задачи: обобщить результаты своих наблюдений, поделиться исследованиями,**
- **формировать положительное отношение к растительному миру природы;**
- **воспитывать эстетическое восприятие; учить видеть прекрасное и любоваться красотой разных деревьев.**
- **Возраст участников нашего экспедиционного проекта 9-10 лет, дерево для исследования выбирается по желанию.**
- **Время для подготовки 2 недели**

План

- **Знакомство с заданием.**
- **Обсудить методы исследования и определить источники информации, определить значимость проблемы.**
- **Выбрать свое дерево**
- **Самостоятельная работа: рисунок, фотография, рассказ.**
- **Сообщение на конференции , вывод.**

Клён Ивановская Сабина.

Я очень люблю гулять с
сестренкой
по лесным дорожкам
Вдоль берега Онего.

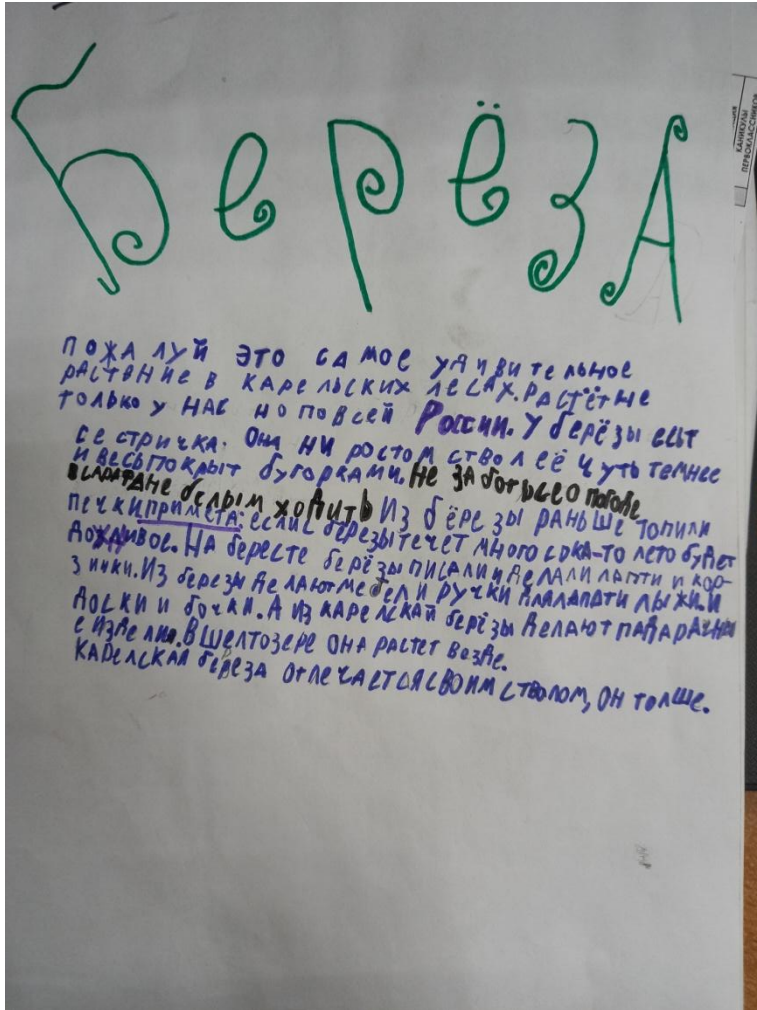


В нашем старинном селе много кленов.

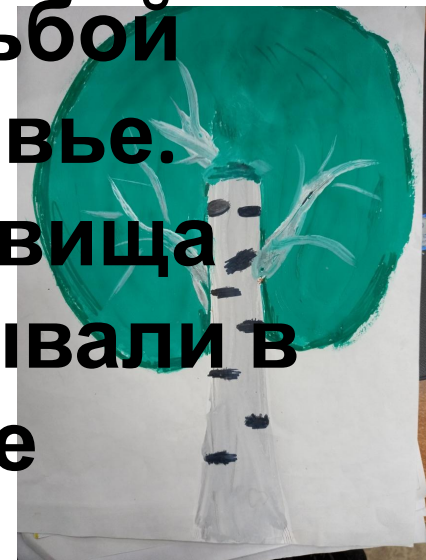


Поверья
Есть , такое, что между человеком и клёном, который растёт рядом с его домом сильная связь. И до тех пор, пока человек жив и здоров, то и клён растёт и зеленеет. А, если человек умрёт, то клён засыхает. А для того, чтобы не дать ведьме проникнуть во двор,, в двери затыкали ветки клена. Считается, что кленовая стрела убивает нежить. В магии ветки клена использовали при выращивании льна. Их втыкали в пашню, приговаривая: «Господи, дай нам лен, как дерево клен».
Посох сделанный из клена

Головко Ярослав



Наши предки вепсы в лесу подходили к любой березе, перевязывали ее липовыми прутьями и обращались к дереву с просьбой послать здоровье. Или под корневища березы закапывали в жертву медные монеты



Школьный двор .Деревья ,высаженные учениками школы много лет назад.



Ива

Кира Большунова



Ветки ивы вепсы брали, как средство против сглаза. Ива спасала от сил зла. Для защиты дома от нечистой силы ивовые ветви часто вывешивали на ворота. Есть поверье, что подобным оберегом можно охранить свой дом от злых духов, колдунов, а венки, сплетенные из тонких ивовых ветвей, известны как приворот. Девушки оставляли венки на дороге, по которой должен был пройти их избранник. Таким образом пытались приворожить любимого.



- Я люблю походы с классом по нашему краю и в музей села. Мы всегда с удовольствием наблюдаем за природой.

- В нашем краю больше елей и сосен, но ивы самые для меня красивые растут вдоль реки Шелтозерка повсюду. А в Шелтозерском музее много изделий из ивовых прутьев и



Клен

Вощенчук
Эвелина

"Букел Педагогос" С одного этого чудного дърва Клен
бегут 200 кг меда. Кавемисе новое видо кленов. К
бесе пака и оговорка, что если ветви клева дохасают
до земли, то тогда в земле есть вода. В клево думали,
кто там обитают духи. Карелия раньше думали,
кто его выживали у домови там обитают
светлые духи. Кистик на ладони, Сучки рогаые,
Людди крошаче, а мист. ладонкой, с длинной
ножкой. (Клен)



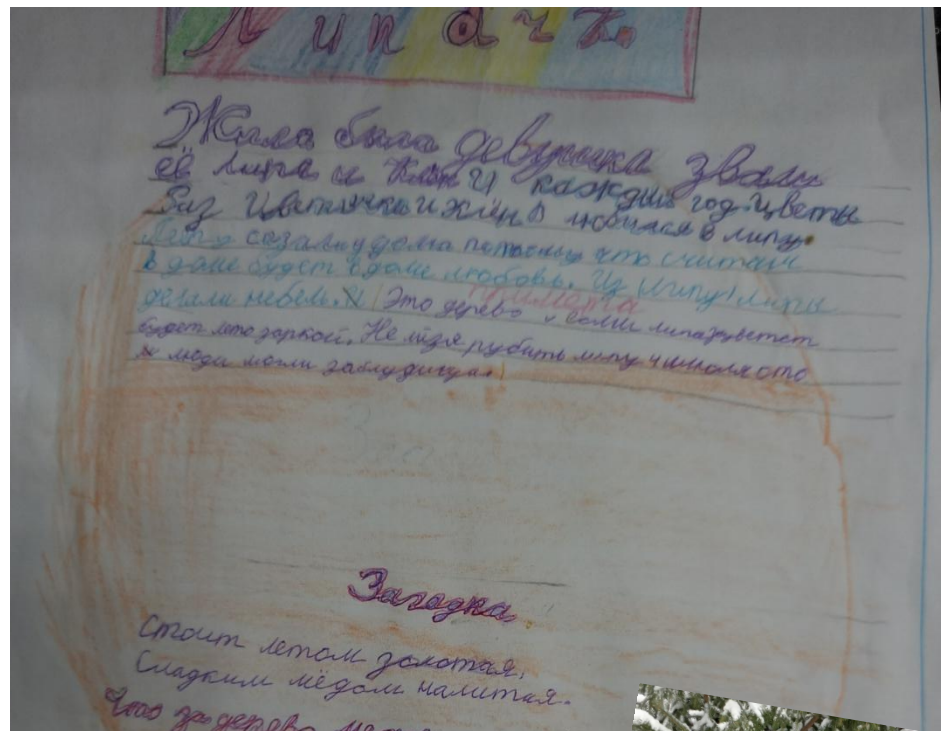
ЭВЕЛИНА
ВОЩЕНЧУК

На территории моей школы много клёнов. Мы с ребятами любим собирать осенние листья и делать аппликации.



- **В преданиях западных и восточных славян клен – это дерево, в которое превращен («заклят») человек. Именно по этой причине кленовую древесину нельзя было использовать на дрова («клен от человека пошел»). Нельзя было делать из его ствола гроб («грешно гноить в земле живого человека»).**

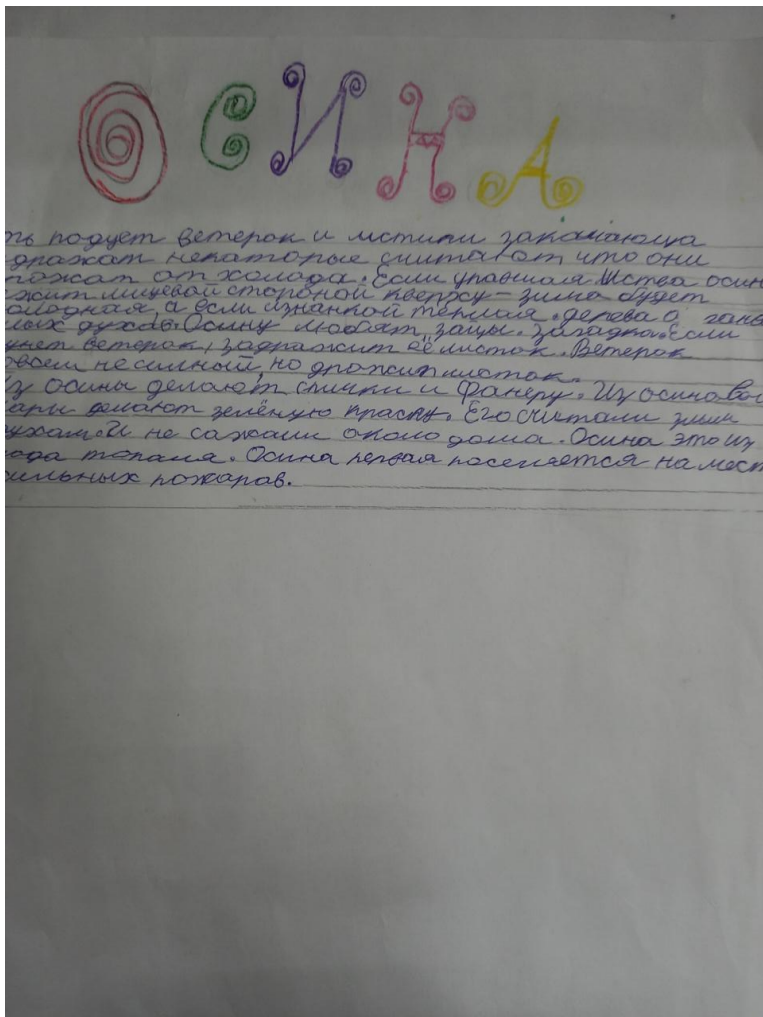
Липа Сивакова Анастасия



Заготовка
Стоит летом дождливый,
Сладким медом капляй.
Что за дерево медовое
Может мед и липы липы в ос!



Курникова Ангелина.



Осина.



Мой класс часто путешествует по краю. Мне нравится изучать природу.



Осину считали нечистым деревом лешего вепсы. Они верили, что хозяин леса может поменять некрещеного ребенка на осинное полено. Под осиной нельзя было прятаться во время грозы. Заболевшего человека, приводили в лес и сажали на осиновый пень. Считалось, что болезнь уйдет в пень и никогда не вернется к человеку. Заговоры от укуса змеи, обычно, читали над осиновой корой, которую затем прикладывали к ране.

Клен

Елисеев Даниил.

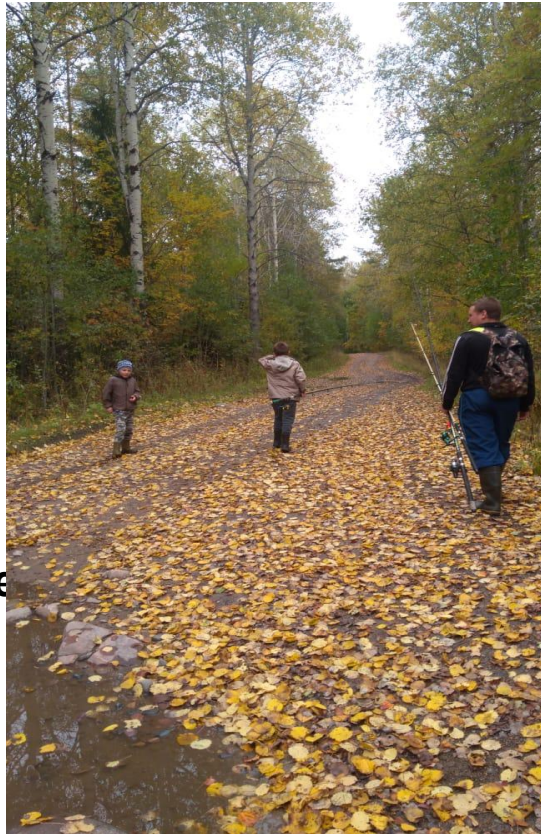
Я люблю с семьей ходить на рыбалку. Осенью лес красив. Особенно клены.

Дерево это вепсы почитали и сажали во дворах.

Клен использовали при строительстве мостиков через бегущую воду.

Бегущая вода является препятствием для темных сил, а клен не позволял этим силам воспользоваться и мостом.

Кленовые ветки, застилающие хлев, или воткнутые в стены, защищают скот от сглаза и порчи.



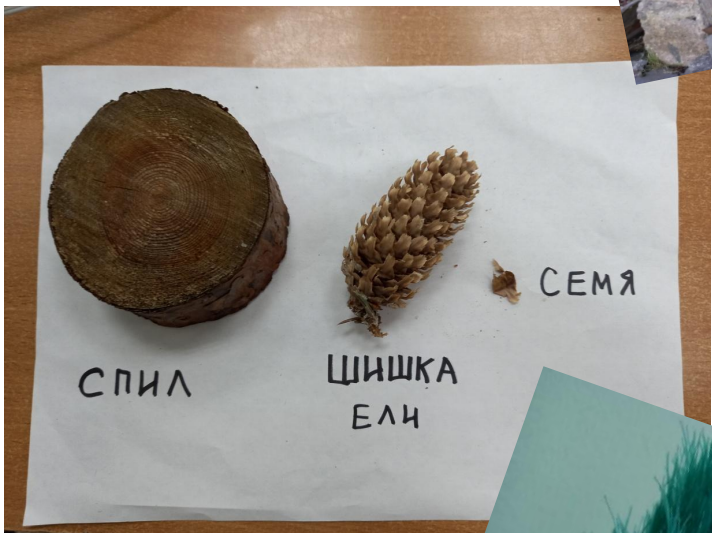
**На территории школы есть спорт.площадка.
Возле нее растут клены и осенью школьный
двор красив!**



Исследовательск

ая работ

Ель
Богданова Алина



название на карельском языке

Ель - Kuzi

Ель считается деревом предков. Ель не высаживают возле домов, потому что считается, что ель приносит в дом и выводит из дома. Ель приносит ко-за гадки.

Важный дом
1. Новый год
Это дерево не придет
Земное и калное
Оно зовётся

Три цвета:
1. Перед зимой погода ветви надрываются а температурами приближается к зиме.

Ели ель вырастет выше того, кто его посадил, он умирает

На веселых дружных елках Чудеса бесчисленны в клочках здык под ёлкой в Новый год. Кажется что-нибудь найдёт. Надо идти заранее. Заранее желаемые!

Посадить елку - значит помочь зрелые.

Богданова Алина
3 класс
МОУ «ШЕЛТОЗЕРСКАЯ СОШ»

Я люблю экскурсии класса в музеи Петрозаводска. Там мы много узнаем о традициях предков и их уважении ко всему живому. Там нам рассказали про карсикко!

- Карсикко – это обрубаемая ель или сосна. Обычно частично обрубались нижние ветви с определенной стороны дерева или вершина, а на стволе дерева делались особые зарубки и засечки. Как правило, использовались большие раскидистые или отдельно стоящие деревья.

- Карсикко у карелов и финнов считались местами части души человека или целого рода. Родовые деревья обычно отражали и знаменовали важные события в жизни человека или рода.

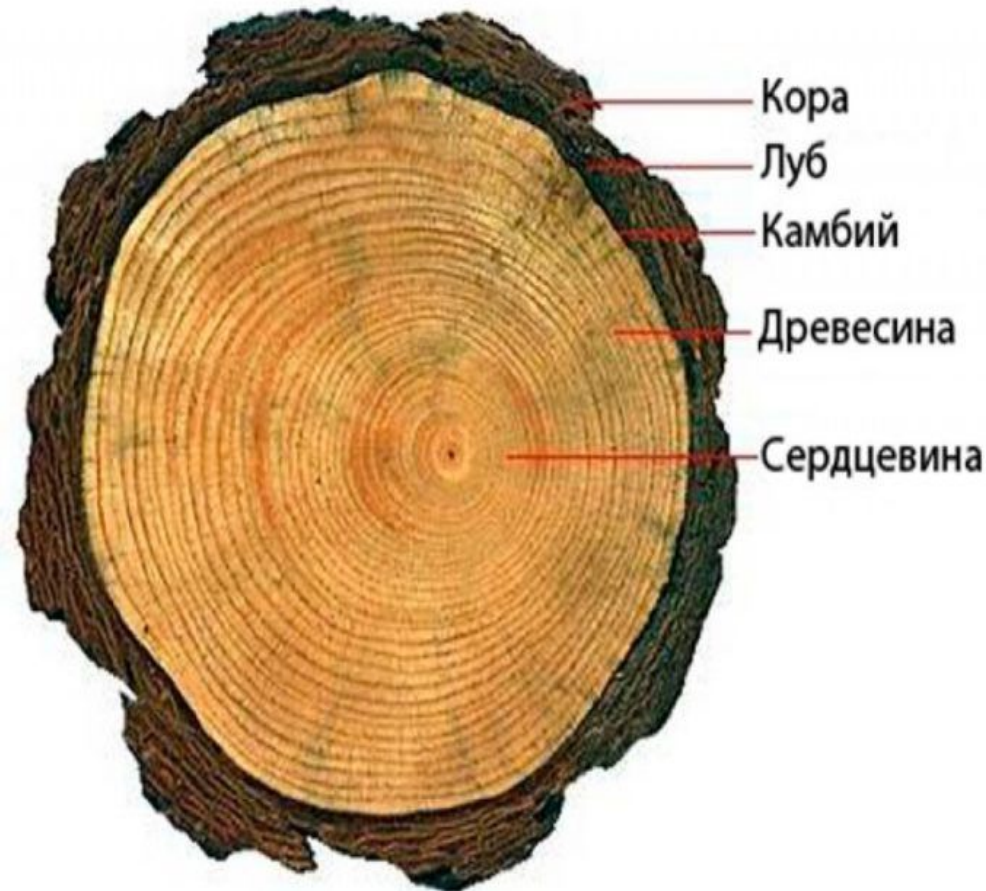


Ель считалась оберегом, поскольку расположение иголок на концах веток напоминало крест. Во время грозы или ночевки в лесу всегда старались спрятаться под это дерево. При этом обязательно полагалось спрашивать у ели разрешение: ее крестили и обращались к ней как к живому существу: Елочка! Пусти меня поспать на ночь!

Карел кору ел.

Исследовательская работа Смирновой Анны

Сама кора сосны терпкая, жесткая и смолистая, в пищу не годится, использовалась только ее внутренняя часть - *заболонь (луб)*. С сосны осторожно соскребали верхний слой коры, оставляя нижний, разрезали роговым скребком, сушили дома в горячей печи, чтобы устранить горьковатый смолистый привкус, слегка обжаривали с двух сторон, потом шел перемол сосновой коры в муку, затем просеивание. Ее смешивали с другой мукой.



**Вот откуда
появилась
поговорка
«Карел кору ел».**



Ай да ,сосна!



Рецепт

Высыпаем муку в посуду. Добавляем соль и дрожжи (в древности использовали закваску), разведенные в теплой воде. Замешиваем тесто по часовой стрелке – по солнцу. Формируем из теста шар и накрываем его полотенцем. Ставим в теплое место на 1 – 1,5 часа для брожения.

Я люблю походы с классом по нашему сосновому краю.

На территории школы учениками высажены сосны, мы любим среди них играть и изучать их уроках. Еще у вепсов слилась с православной: церкви и часовни в вепсских деревнях было принято строить в еловых или сосновых рощах, где категорически запрещалось вырубать деревья, считавшиеся священными. Предки считали .Что деревья живые .почитали ка



их.

Вывод:

В проекте обучающиеся участвовали по желанию, ребята с работой справились. Основные источники : интернет, книги карельских авторов. Дети узнали много нового, о чем раньше и не догадывались работа понравилась и продолжается, так как учеников мало ,а деревьев в крае много!

Сделали вывод, что путешествуем по краю и музеям не зря, а с пользой. А интернет способствует получению знаний , а не только развлечение. Будем продолжать исследования.