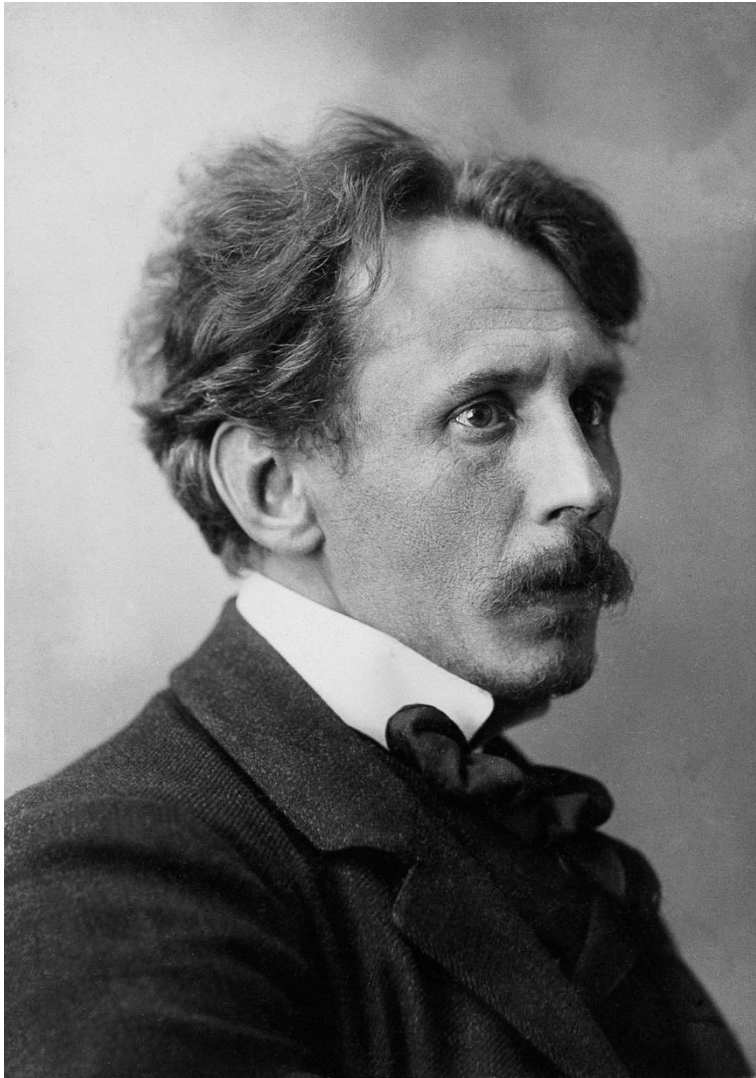


«Музыка на мольберте»





- Композитор и художник М. Чюрленис (1875-1911 г.) стал основоположником музыкальной живописи.
- Он был музыкантом, художником, поэтом.

- Свои впечатления от сонат, фуг, прелюдий он выразил с помощью красок и создал созвучный им мир зримых образов. Плоскость картин позволяет как – бы остановить музыку во времени для ее обозрения. Лучшие его произведения волнуют именно своей музыкальной живописью.

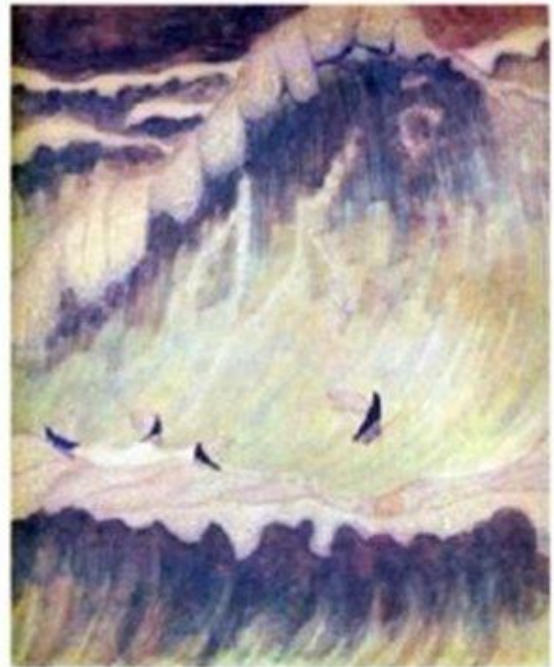


Триптих «Соната моря»

Широко знаменитая «Соната моря» – это «сюита» из трех картин Чюрлениса, которая по праву считается одной из самых живописных его работ.

Выбрав вечно влекущее к себе море объектом для одной из сонат, Чюрленис написал для нее три картины:

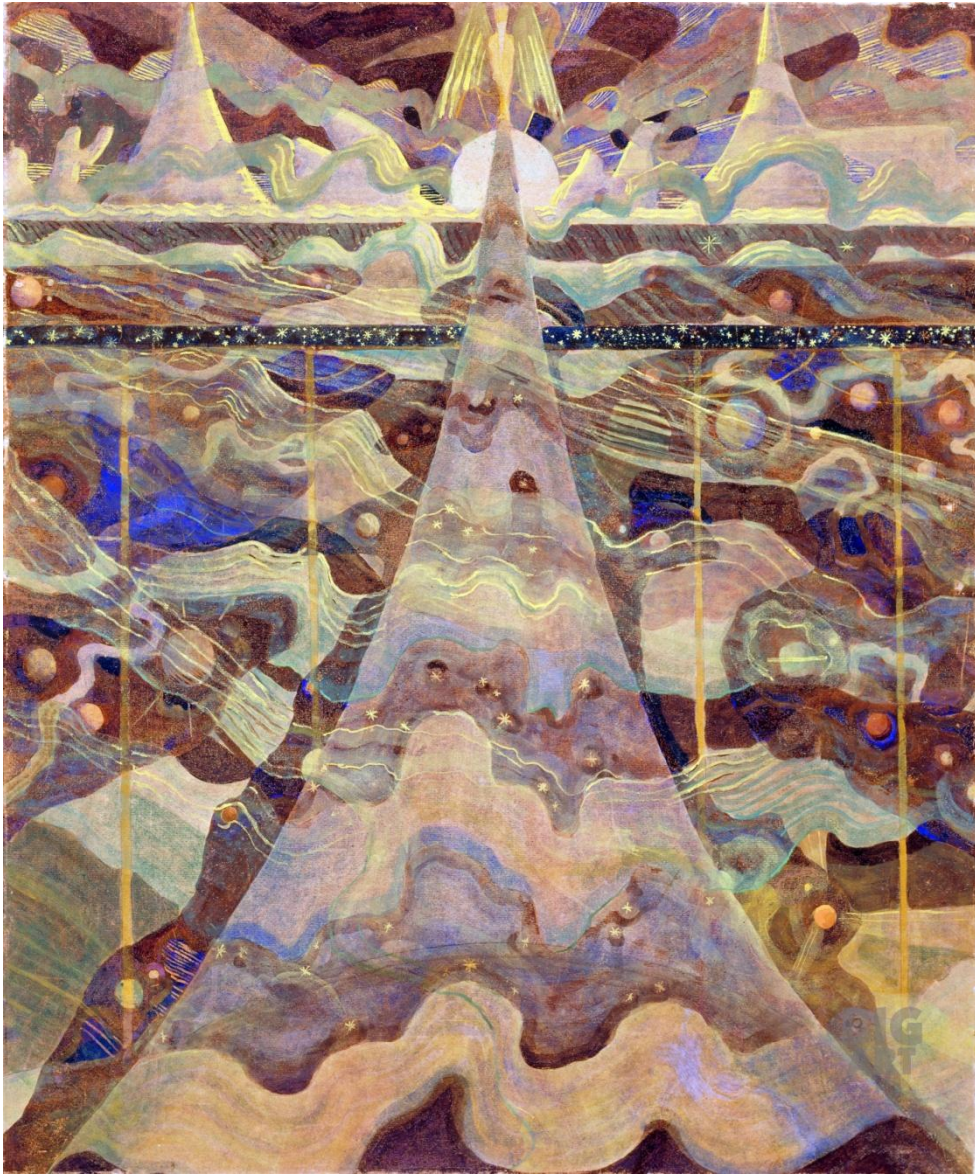
«Аллегро», «Анданте» и «Финал».



Образ "Фуги"



Центральный образ "Фуги" Чюрлениса, ее тема - это ель. В нижней части картины, в экспозиции (по аналогии с музыкой), она доминирует (большой размер, более темный цвет). Ей сопутствуют образы скорбно сидящих литовских сказочных королей, но они по колориту бледнее, менее значимы, как и противосложение в музыке. Экспозиция с ее основными образами плавно переходит в разработку, отличающуюся масштабностью и высветляющимся колоритом. Аналогично и в музыке - разработочное развитие характеризуется обычно интенсивным тональным модулированием, изменяющим колорит темы. Третья часть картины - реприза - очень четко отграничена. Для нее художник прибегает, точно так же, как это делается и в музыке, более сильные и конструктивные приемы - стретту и одновременно зеркальное отражение темы. Вопреки реальным, оптическим законам, елочки отражаются при этом не точно друг против друга, а со сдвигом, подобно темам в музыке фуги.



Репродукция
картины "Аллегро
(Соната звезд)"
Микалоюса
Чюрлёниса

М. Чюрленис. Соната солнца. Аллегро



- ▣ Соната - музыкальное произведение для одного или двух инструментов, состоящее из нескольких различных по характеру и темпу частей, объединенных общим художественным замыслом.

Палитра чувств

