

Федеральное агентство железнодорожного транспорта
ФГБОУ ВПО «Московский государственный университет путей
сообщения Императора Николая II» (МГУПС (МИИТ))
Институт прикладных технологий
**МОСКОВСКИЙ КОЛЛЕДЖ ЖЕЛЕЗНОДОРОЖНОГО
ТРАНСПОРТА**

ОТЧЕТ ПРАКТИКА ПО ПРОФИЛЮ СПЕЦИАЛЬНОСТИ

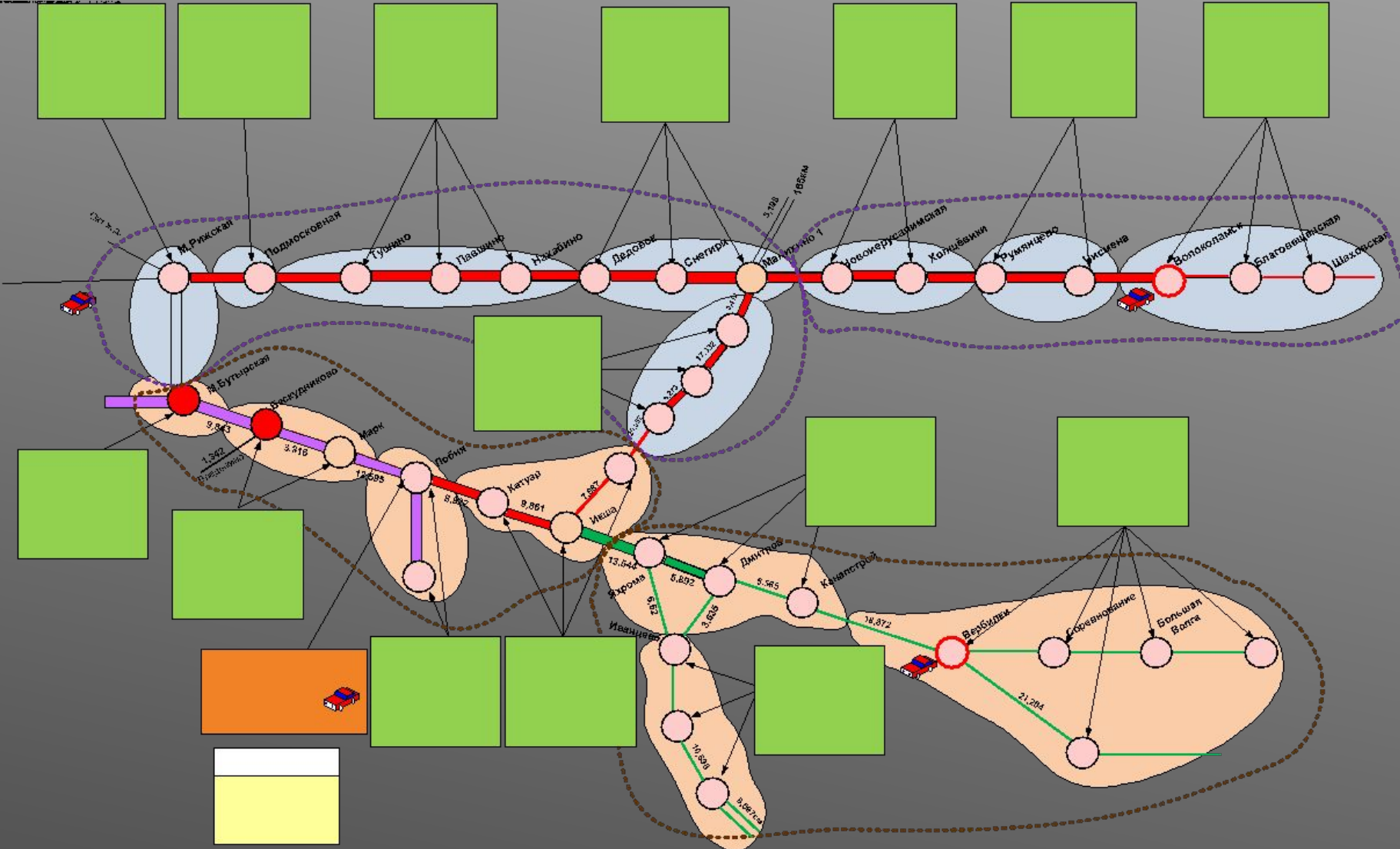
Специальность: 27.02.03 Автоматика и
телемеханика на транспорте (железнодорожном
транспорте)

Группа: МОАТ – 451

Выполнили: Овдюк Арсений Александрович,
Попов Максим Владиславович

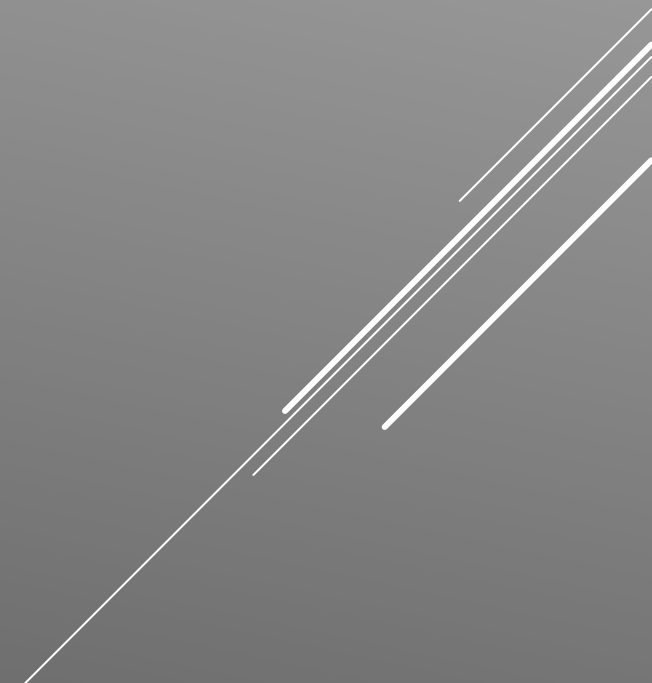
РИЖСКО-САВЕЛОВСКАЯ ДИСТАНЦИЯ СЦБ ШЧ-14

Федеральное агентство железнодорожного транспорта
ФГБОУ ВПО «Московский государственный университет путей
сообщения Императора Николая II» (МГУПС (МИИТ))
Институт прикладных технологий
МОСКОВСКИЙ КОЛЛЕДЖ ЖЕЛЕЗНОДОРОЖНОГО
ТРАНСПОРТА



ПОСТ ЭЛЕКТРИЧЕСКОЙ ЦЕНТРАЛИЗАЦИИ

Федеральное агентство железнодорожного транспорта
ФГБОУ ВПО «Московский государственный университет путей
сообщения Императора Николая II» (МГУПС (МИИТ))
Институт прикладных технологий
**МОСКОВСКИЙ КОЛЛЕДЖ ЖЕЛЕЗНОДОРОЖНОГО
ТРАНСПОРТА**



Федеральное агентство железнодорожного транспорта
ФГБОУ ВПО «Московский государственный университет путей
сообщения Императора Николая II» (МГУПС (МИИТ))
Институт прикладных технологий
МОСКОВСКИЙ КОЛЛЕДЖ ЖЕЛЕЗНОДОРОЖНОГО
ТРАНСПОРТА

РЕЛЕЙНЫЙ СТАТИВ



Федеральное агентство железнодорожного транспорта
ФГБОУ ВПО «Московский государственный университет путей
сообщения Императора Николая II» (МГУПС (МИИТ))
Институт прикладных технологий
**МОСКОВСКИЙ КОЛЛЕДЖ ЖЕЛЕЗНОДОРОЖНОГО
ТРАНСПОРТА**

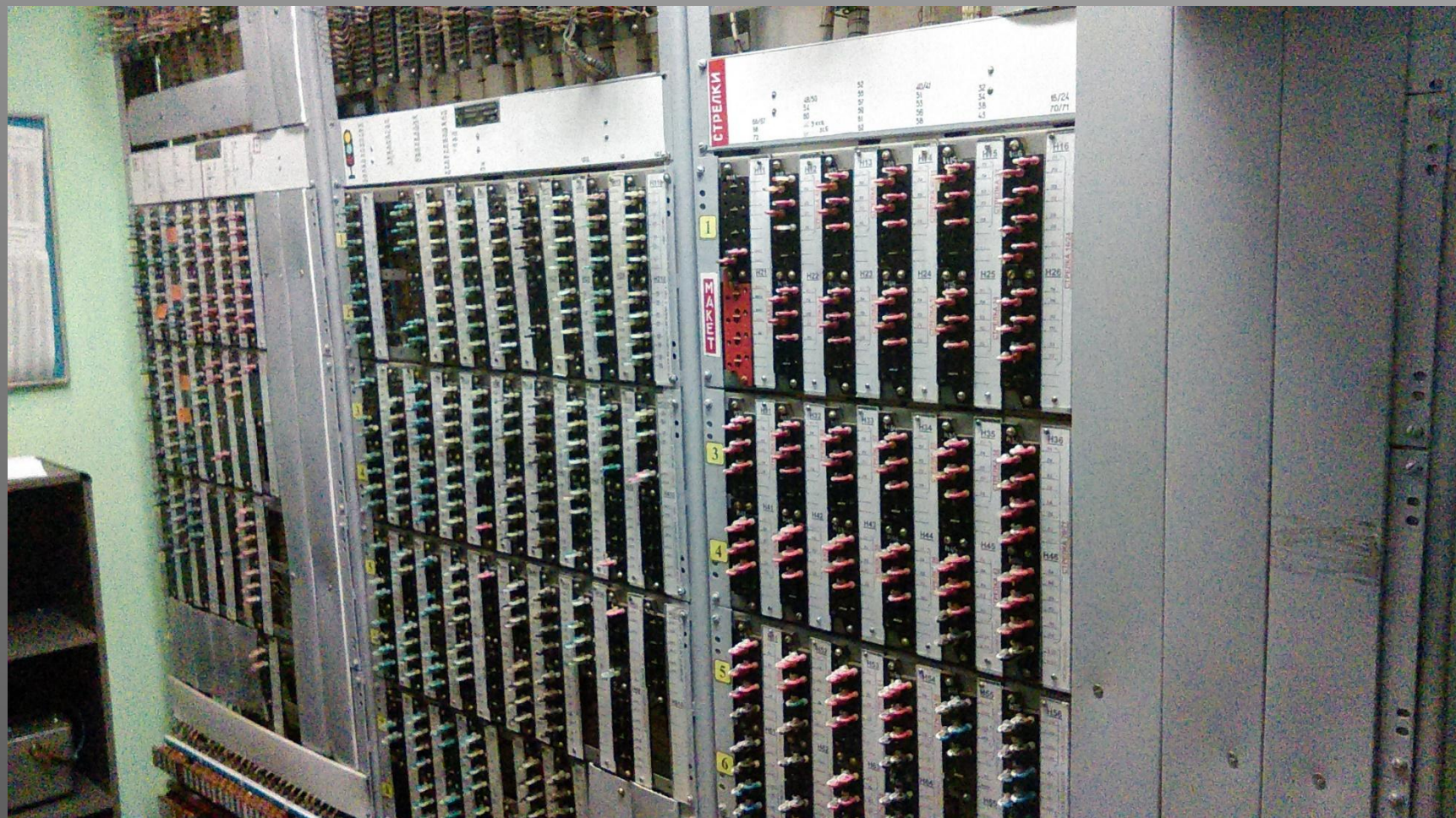


ПИТАЮЩАЯ УСТАНОВКА



КРОССОВЫЙ СТАТИВ

Федеральное агентство железнодорожного транспорта
ФГБОУ ВПО «Московский государственный университет путей
сообщения Императора Николая II» (МГУПС (МИИТ))
Институт прикладных технологий
МОСКОВСКИЙ КОЛЛЕДЖ ЖЕЛЕЗНОДОРОЖНОГО
ТРАНСПОРТА



Федеральное агентство железнодорожного транспорта
ФГБОУ ВПО «Московский государственный университет путей
сообщения Императора Николая II» (МГУПС (МИИТ))

Институт прикладных технологий
**МОСКОВСКИЙ КОЛЛЕДЖ ЖЕЛЕЗНОДОРОЖНОГО
ТРАНСПОРТА**

КОЛЛЕКТИВ



ЗАКЛЮЧЕНИЕ

- ▶ В отчете предоставлены фотоматериалы с места прохождения практики

