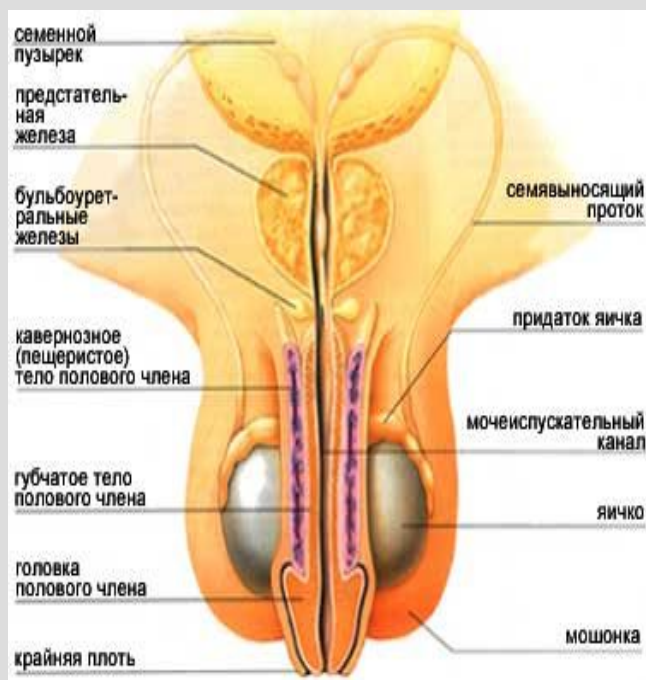


«Астана Медицина Университеті» АҚ
Урология және андрология кафедрасы

ЭЯКУЛЯЦИЯНЫҢ ФИЗИОЛОГИЯСЫ



Орындаған: Қожас Бадрисафа
Топ:545 ЖМ
Тексерген: Жапаров Ұ.С.

Астана 2016 ж

ЖОСПАР

- **Кіріспе**
- **Негізгі бөлім**
- *Еркектің эякуляциясы*
- *Эякуляция физиологиясы*
- *Эякуляция фазалары*
- **Қорытынды**
- **Пайдаланылған әдебиеттер**

ЭЯКУЛЯЦИЯ

- **Еркектің эякуляциясы** (лат. ejaculatio — лақтыру, шашу) немесе ұрық шашу — жыныстық қатынас кезінде немесе оның орнын басатын сексуалды белсенділіктің басқа да түрлері кезінде (мастурбация, петтинг, поллюция) зәр шығару каналынан ұрықтық сұйықтықтың шығуы. Орталығы жұлынның бел тұсында орналасқан рефлекторлы акт. Сонымен қатар ұрық шашу барысын басқаруға мидың пара-орталық бөлшектері қатысады. Эякуляция мен оған тығыз байланысты оргазмға еркектің жыныстық мүшесінің әрі-бері үйкеліс (фрикция) кезіндегі сексуалды қозудың кенеттен өршуі алып келеді. Әдетте оргазммен бірге жүреді. Кейде ұйқы кезінде орын алады (Поллюция).

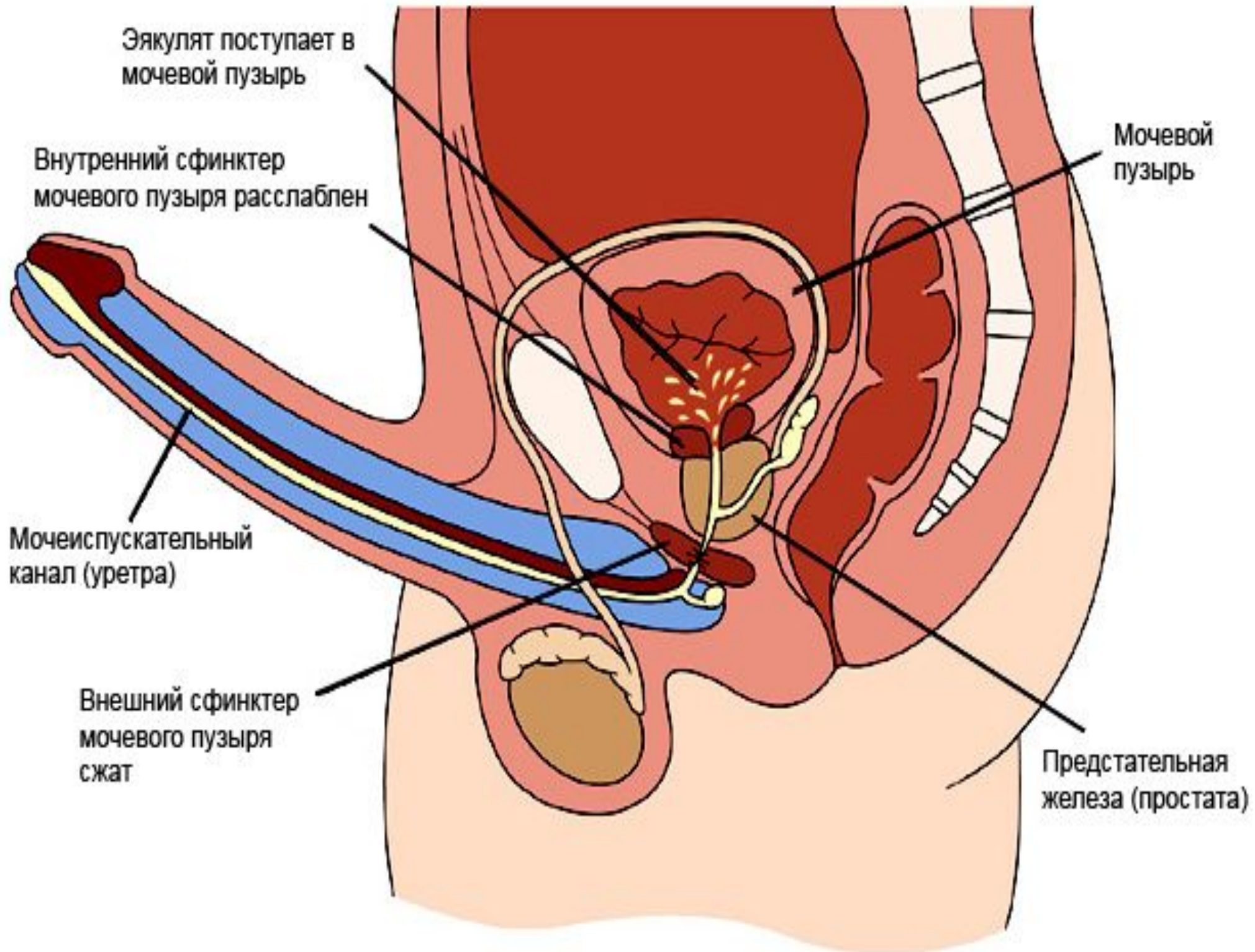


Диаграмма 1. Динамика степени возбуждения при коитусе.



ЭЯКУЛЯЦИЯ ФИЗИОЛОГИЯСЫ

- Шәует шығарушы түтіктің тегіс бұлшық еттері жиырылады. Жұлынның бел сегментіндегі эякуляция орталығының нейрондарын преганглионарлы симпатикалық нейрон талшықтары қоздырады. Постганглионарлы симпатикалық талшықтар шәует шылбыры мен шәует шығарушы жолдардың тегіс бұлшықеттерінде аяқталады. Терминальды симпатикалық талшықтардан норадреналин медиаторы шығып, ол Са ионы каналдарының ашылуы мен тегіс б.е талшықтарындағы мембранада альфа-адренорецепторларды белсендіреді, Са иондарының жасуша ішілік деңгейі жоғарылап, шәует шығарушы түтіктің бұлшық еттері жиырылады. Жиырылған бұлшық ет сперманы уретраның ішкі және қуық асты бездік бөлігіне түсіреді. Қанда окситоцин деңгейі окситоциндік рецепторлар әсерінен белсенеді. Уретраның ішкі бөлігіндегі «рефлексогенді зона» қоздырылады. Бұл зонаны қоздыратын, сонымен қатар қуықасты бездің тегіс салалы бұлшық етін иннервациялайтын SII- SIV сегменттері және парасимпатикалық нейрондар болып табылады.

Мужская половая система

Мочевой
пузырь

Семенной
пузырёк

Мочеиспуска-
тельный
канал

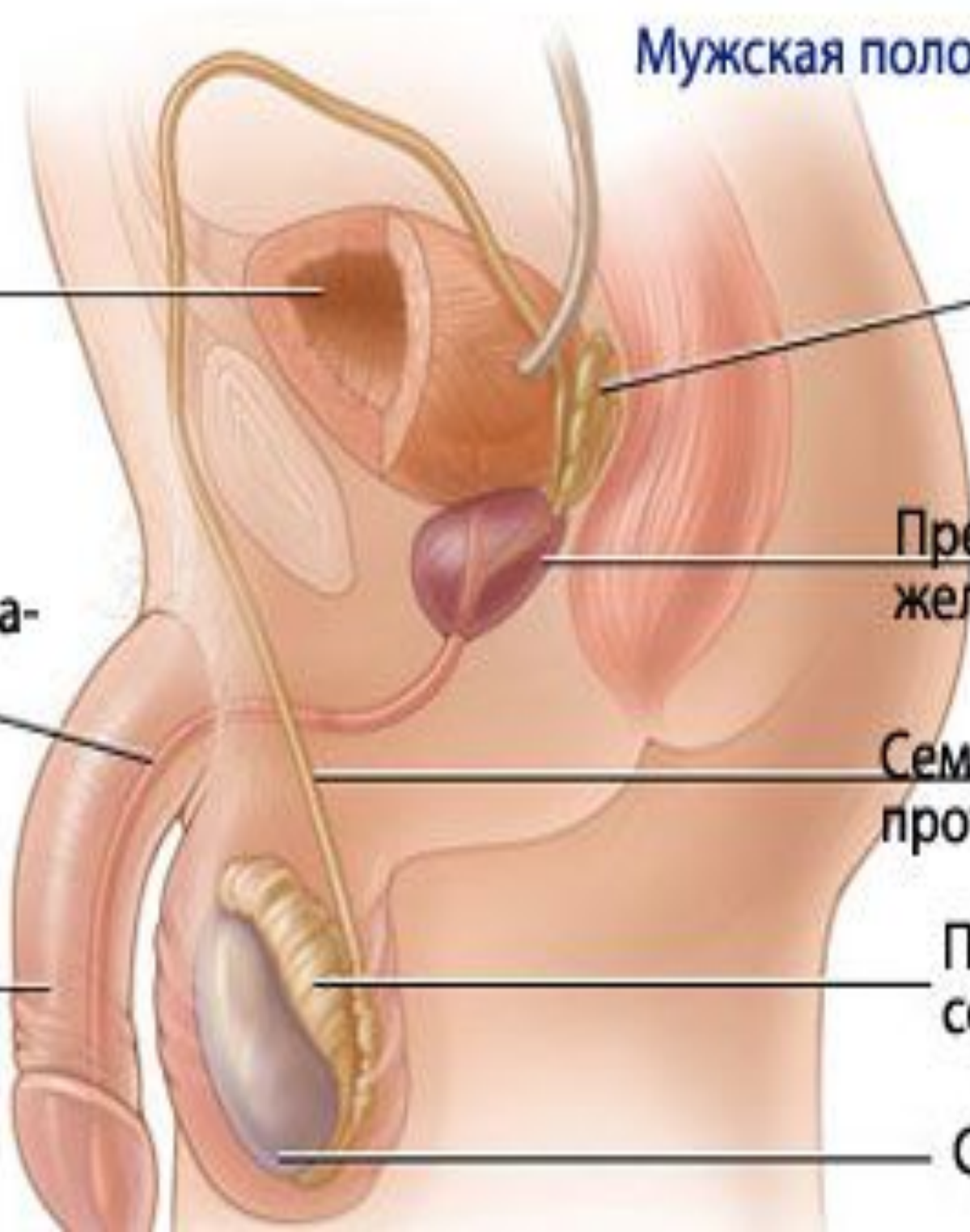
Предстательная
железа

Мужской
половой
член

Семявыводящий
проток

Придаток
семенника

Семенник

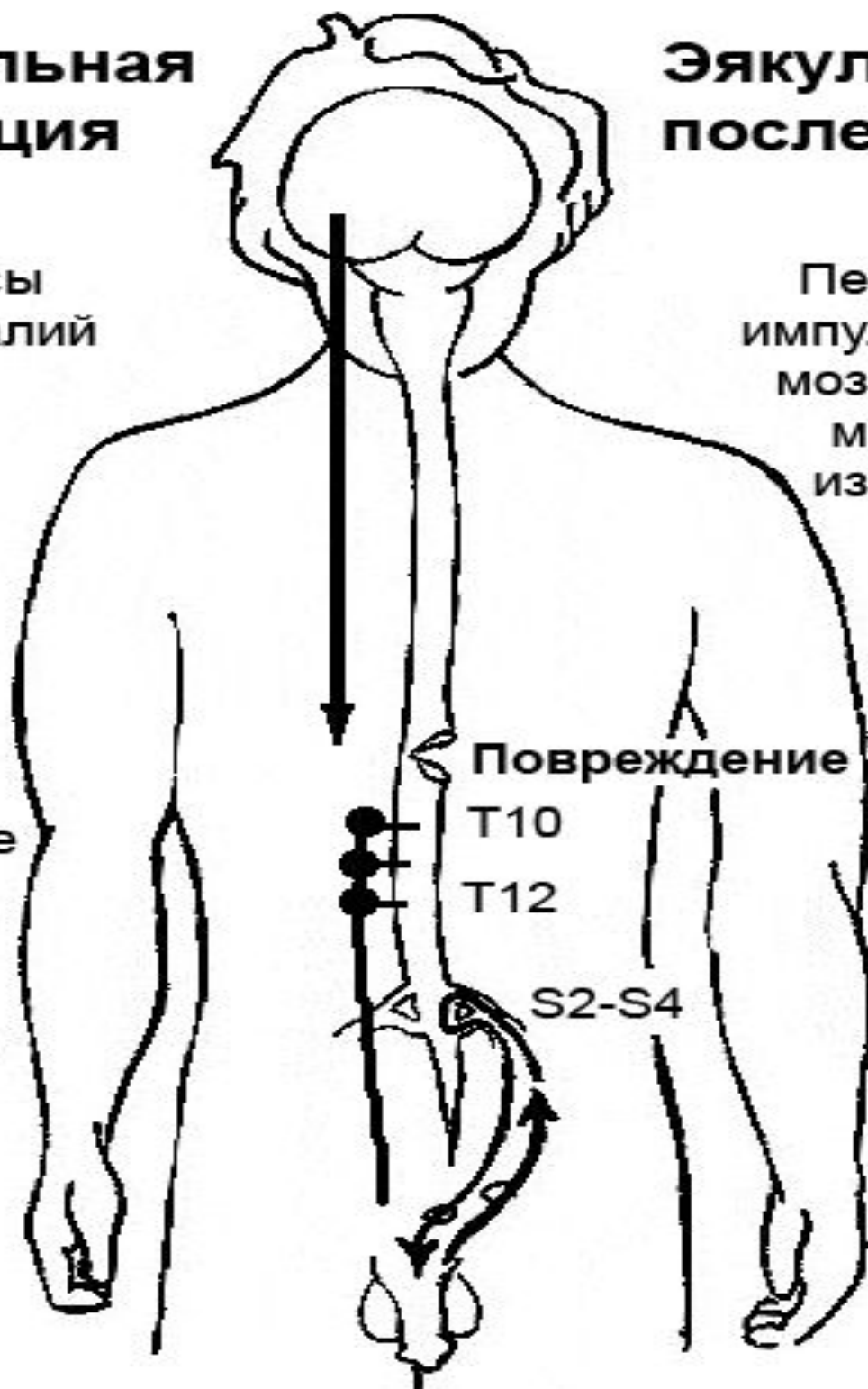




Нормальная эякуляция

Нервные импульсы из области гениталий через спинной мозг передаются головному мозгу

Головной мозг передает нервные импульсы в сегменты T10-T12 (для эмиссии) и S2-S4 (для эякуляции)



Эякуляция после ТСМ

Передача нервных импульсов головному мозгу и от головного мозга невозможна из-за повреждения спинного мозга

При неполном повреждении спинного мозга передача нервных импульсов возможна

Если сегменты S2-S4 не повреждены, то эякуляцию можно вызвать искусственно

- Қуық асты безінің секреті уретраның қуықасты бөлігіне түсіп «ұрықтық сұйықтық» түзіледі. Осы уақытқа дейінгі процесс «эмиссия» деп аталады. Жамбас түбіндегі көлденең жолақты, луковично - губчатой және седалищно-пещеристой бұлшықеттер жиырылуында «эякуляция» жүреді. Қоздыратын импульстер эякуляция орталығына еркек жыныс мүшесінен, шәует төмпешігінен, шәует шығарушы түтіктің ампуласынан, шәует көпіршігінен және қуықасты безінен түседі. Егер де секрет бөлу жеткіліксіз болса, соңғы органдарда эякуляция болмайды. Ондай көбінесе жасы жеткен ер адамдарда жыныстық қатынас кезінде болады. Эякуляторлық орталықтың қозуы нерв-психикалық және гормональдық, сонымен қатар үлкен ми қыртысының стимулдаушы және тежеуші әсерінен болады. Эякуляторлық рефлексі шақыратын импульстер эякуляторлық орталықтан шәует шығарушы түтіктің тегіс бұлшықетіне, қуықасты без, шәует шылбырына, уретраға және аралық бұлшық етке таралады. Шәует шығарушы түтіктің қабырғасының бұлшықеттері жиырылуынан, оның ампуласы және шәует шылбырындағы ұрық шәует шығарушы жол арқылы зәр шығарушы каналдың артқы бөлігіне барып, қуықасты безінің сөлімен араласады.

Эякуляция 2 фазада болады

- *Шәует шығарушы түтік, қуықасты без, шәует шылбыры тегіс салалы бұлшықеттері жиырылып, сперманың зәршығару каналының артқы бөлігіне бөліну (эмиссиондық) фазасы .*
- *Уретраның бұлшықет талшығының жиырылып, сперманың қынапқа лақтырылу фазасы. Бұл кезде еркек оргазмды сезініп, «ләззат алу» күйін кешеді.*

ЭЯКУЛЯЦИЯ



**Уақытына
н
бұрын
келген**



**Кешіктірі
лген**

