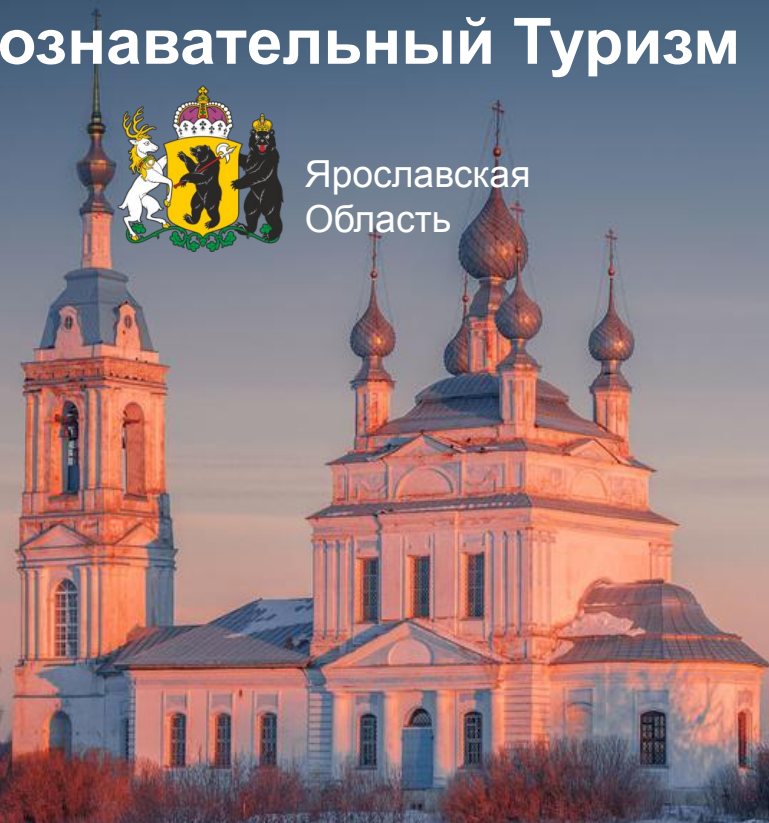


Познавательный Туризм



Ярославская
Область



Черных Артем

ЯРОСЛАВСКАЯ ОБЛАСТЬ – ТЕРРИТОРИЯ ДОСТУПНАЯ ДЛЯ РАЗВИТИЯ ТУРИЗМА

ПРЕИМУЩЕСТВА:

- ДОСТУПНОСТЬ ВСЕМИ ВИДАМИ ТРАНСПОРТА
- ЯРОСЛАВЛЬ – ТРАНСПОРТНЫЙ ЦЕНТР ВЕРХНЕЙ ВОЛГИ

СЕВЕРНАЯ ЖЕЛЕЗНАЯ ДОРОГА М8 ФЕДЕРАЛЬНАЯ ТРАССА
ОТДЕЛЕНИЕ ОАО РЖД МОСКВА-АРХАНГЕЛЬСК
«ХОЛМОГОРЫ»



ТУОШНА ЯРОСЛАВЛЬ -
МЕЖДУНАРОДНЫЙ АЭРОПОРТ

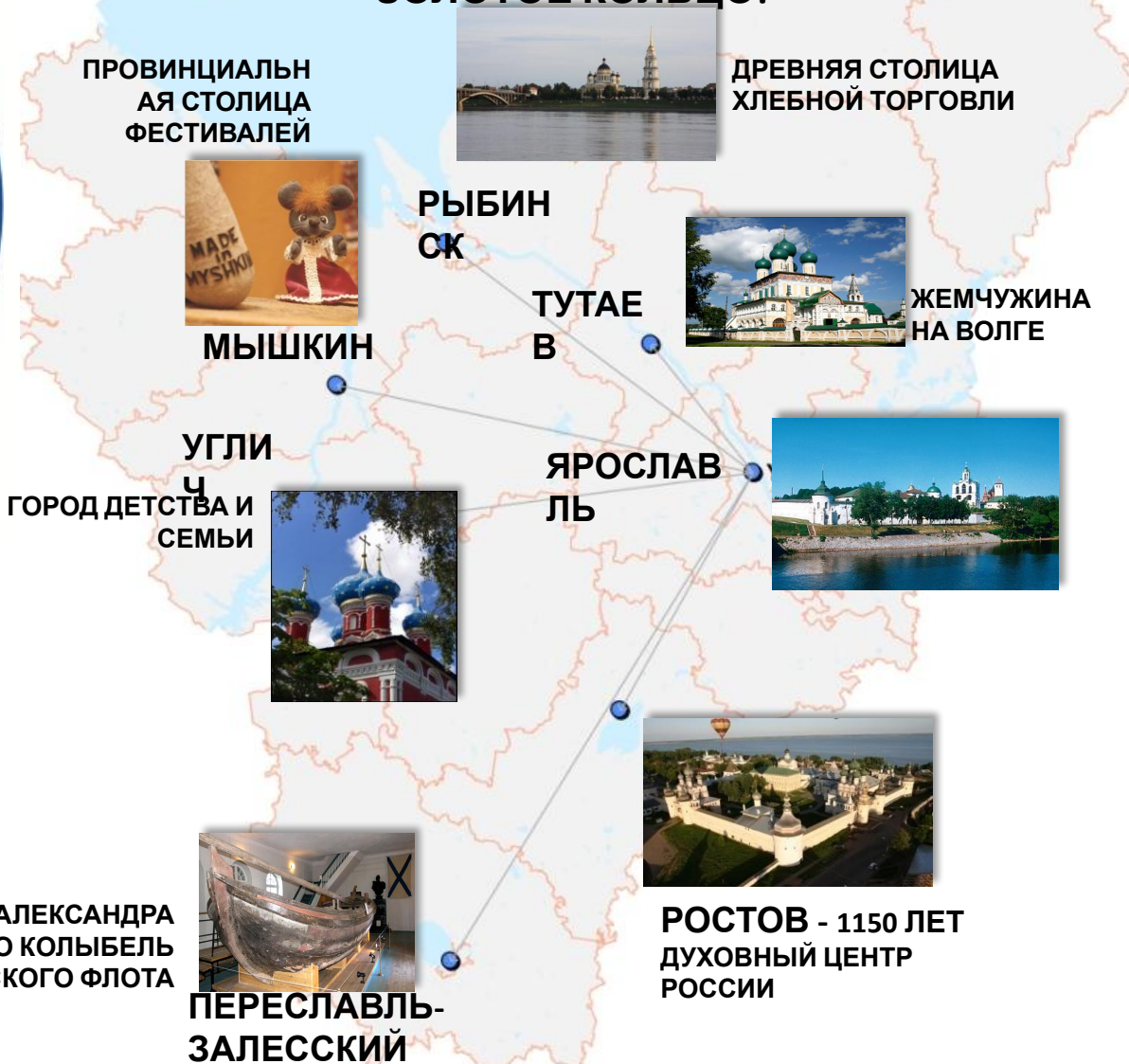


ЦЕНТР СУДОХОДСТВА
ВЕРХНЕЙ ВОЛГИ

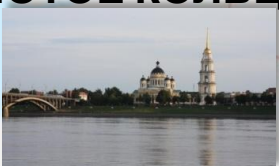


ЯРОСЛАВСКАЯ ОБЛАСТЬ – МАЛЫЕ ТУРИСТСКИЕ ГОРОДА

ЯРОСЛАВСКАЯ ОБЛАСТЬ – БОЛЕЕ 45 ЛЕТ В ИЗВЕСТНОМ ТУРИСТИЧЕСКОМ МАРШРУТЕ РОССИИ – ЗОЛОТОЕ КОЛЬЦО!



ПРОВИНЦИАЛЬНАЯ
СТОЛИЦА
ФЕСТИВАЛЕЙ



ДРЕВНЯЯ СТОЛИЦА
ХЛЕБНОЙ ТОРГОВЛИ



МЫШКИН

РЫБИНСК



ЖЕМЧУЖИНА
НА ВОЛГЕ

ТУТАЕВ

УГЛИЧ

ГОРОД ДЕТСТВА И
СЕМЬИ



ЯРОСЛАВЛЬ



РОДИНА АЛЕКСАНДРА
НЕВСКОГО КОЛЫБЕЛЬ
РУССКОГО ФЛОТА

ПЕРЕСЛАВЛЬ-
ЗАЛЕССКИЙ



РОСТОВ - 1150 ЛЕТ
ДУХОВНЫЙ ЦЕНТР
РОССИИ

Более 20
ГЛАВНЫХ
ТУРИСТИЧЕСКИХ
СОБЫТИЙ И
ФЕСТИВАЛЕЙ

Более 200
ТУРИСТИЧЕСКИХ
МАРШРУТОВ

УНИКАЛЬНЫЕ МУЗЕИ

- **С каждым годом цифра растет**



**Количество туристов,
посетивших Ярославскую
область**

**2009 г. – 1,39 млн.
2010 г. – 1,56 млн.
2011 г. – 1,85 млн.
2012 г. – 2,2 млн.
2020 г. – 3,937 мил.**

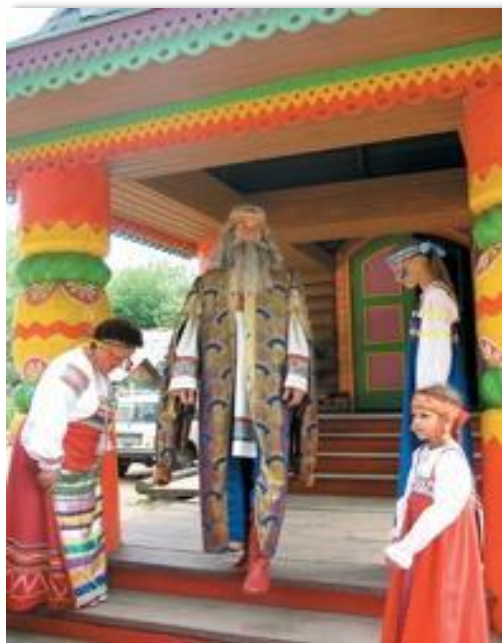
Поток иностранных туристов вырос на 25%.

**Более 40 % всех российских и почти 10 % иностранных гостей
посещают Ярославскую область повторно**

ЧАСТНЫЕ ИНИЦИАТИВЫ РАЗВИТИЯ ТУРИСТСКОЙ ИНФРАСТРУКТУРЫ НА ПЕРЕСЛАВСКОЙ ЗЕМЛЕ

10 МУЗЕЕВ ПОСТРОЕНЫ НА СРЕДСТВА ЧАСТНЫХ ИНВЕСТИТОРОВ:

- Музей рождения сказки
- Музей денег
- Музей паровозов
- Музей чайников
- Музей радио
- Музей утюгов
- Музей швейных машин
- Музей «В гости к Берендею»
- Музей Александра Невского
- Музей хитрости и смекалки



НА СРЕДСТВА ЧАСТНЫХ ИНВЕСТИТОРОВ СТРОЯТСЯ

- Гостиницы
- Рестораны
- Сувенирные салоны



ТУРИСТСКО-РЕКРЕАЦИОННЫЙ КОМПЛЕКС «ЯРОСЛАВСКОЕ ВЗМОРЬЕ», РЫБИНСКИЙ РАЙОН



Туристско-рекреационный комплекс «Ярославское взморье», Рыбинский район

Сроки реализации проекта 2010 – 2025 гг.

Инвестор проекта: группа компаний «Агранта»

Планируемый объем инвестиций: более 10 млрд. руб.

Создание курортной зоны мирового уровня площадью более 100 кв. км.

Создание до 10 тысяч новых рабочих мест

Увеличение туристского потока до 210 тысяч посещений в год

ТРК «ЯРОСЛАВСКОЕ ВЗМОРЬЕ» ОБЪЕКТЫ ТУРИСТСКОЙ ИНФРАСТРУКТУРЫ

Отель «Бухта Коприно»



Гостиничный комплекс



Ресторан на воде «Ковчег»



Берегоукрепление и дноуглубление русла р. Треновка



Строительство автодорог, благоустройство придорожных



Обустройство гавани яхт-клуба, строительство набережных



ИСТОРИКО-КУЛЬТУРНЫЙ КОМПЛЕКС «ВЯТСКОЕ», НЕКРАСОВСКИЙ РАЙОН

С 2007 года реализуется программа реконструкции села Вятское с целью превращения его в туристический центр. В рамках этой программы ведутся работы по реконструкции зданий исторической части села, а также строительство новых сооружений и зданий (в том числе жилых).

Проект по реконструкции и преобразованию села Вятское реализуется исключительно **на средства частного инвестора.**

Каждый год в село Вятское приезжает множество гостей из разных городов, чтобы поучаствовать в фестивалях и праздниках, посетить музеи и выставки.

Праздник Красная горка



МУЗЕИ ИСТОРИКО-КУЛЬТУРНОГО КОМПЛЕКСА «ВЯТСКОЕ»

- Музей русской предприимчивости или «История одного села, которое хотело стать городом»
- **Политехнический музей «Удивительный мир механизмов и машин»** (на фото)
- Музей «Русская банька по-черному»
- Музей «Дом ангелов»
- **Музей «Вятского торгующего крестьянина» или Дом крестьянина Горохова** (на фото)
- Интерактивный музей «Нумера купцов братьев Урловых»
- Музей кухонной машинерии
- Музей "Детский мир" (куклы и игрушки советского периода с 1920 по 1990 г.г.)



Информация на сайте: www.vyatskoe.yar.ru



БЛАГОДАРЮ ЗА ВНИМАНИЕ