

NƏQLİYYAT LOGİSTİKASI

(su nəqliyyatı)

1

DƏNİZ NƏQLİYYATI NÖVLƏRİ VƏ TEXNİKİ XARAKTERİSTİKALARI

ÇAY NƏQLİYYATI

ƏSAS DƏNİZ NƏQLİYYATI KOLİDORLARI

ƏSAS GƏMİ FİRMLARI

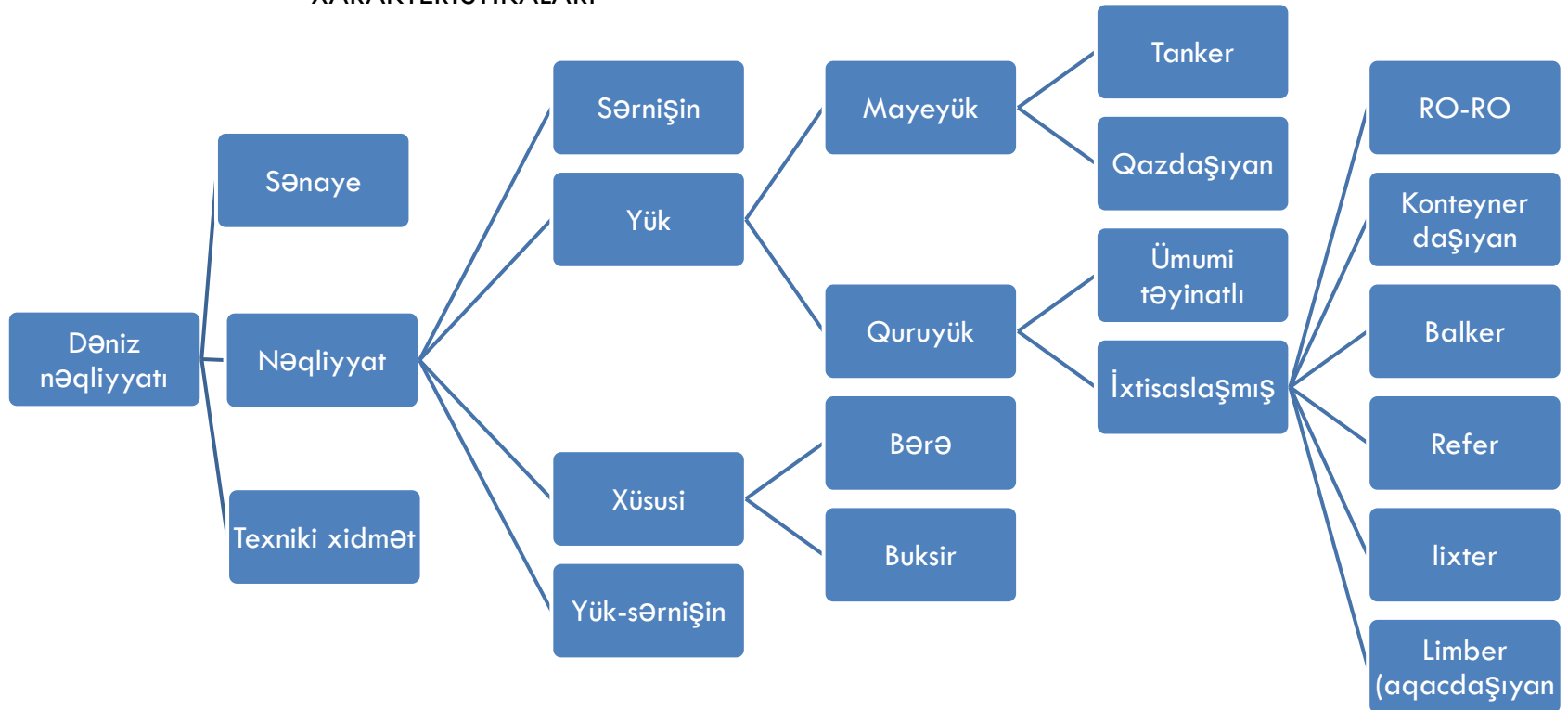
ƏSAS GƏMİ ÖLKƏLƏRİ

ƏSAS LİMANLAR

SU NƏQLİYYATI TEXNOLOGİYALARI

GƏMİLƏRİN GPS NƏZARƏTİ

DƏNİZ NƏQLİYYATI NÖVLƏRİ VƏ TEXNİKİ XARAKTERİSTİKALARI



Gəminin əsas xarakteristikası

3

Kütlə: Dedveyt (deadweight) - D_B , Gəminin daşıya biləcəyin yükün miqdarını göstərir və tonla ölçülür $D_B = D - D_o$ Gəminin tam kütləsi – D , yüksüz kütləsi - D_o

Həcm - "register tons (grt)" (registr tutumu) – 100 kub futa bərabərdir, və ya 2,83 kub metr

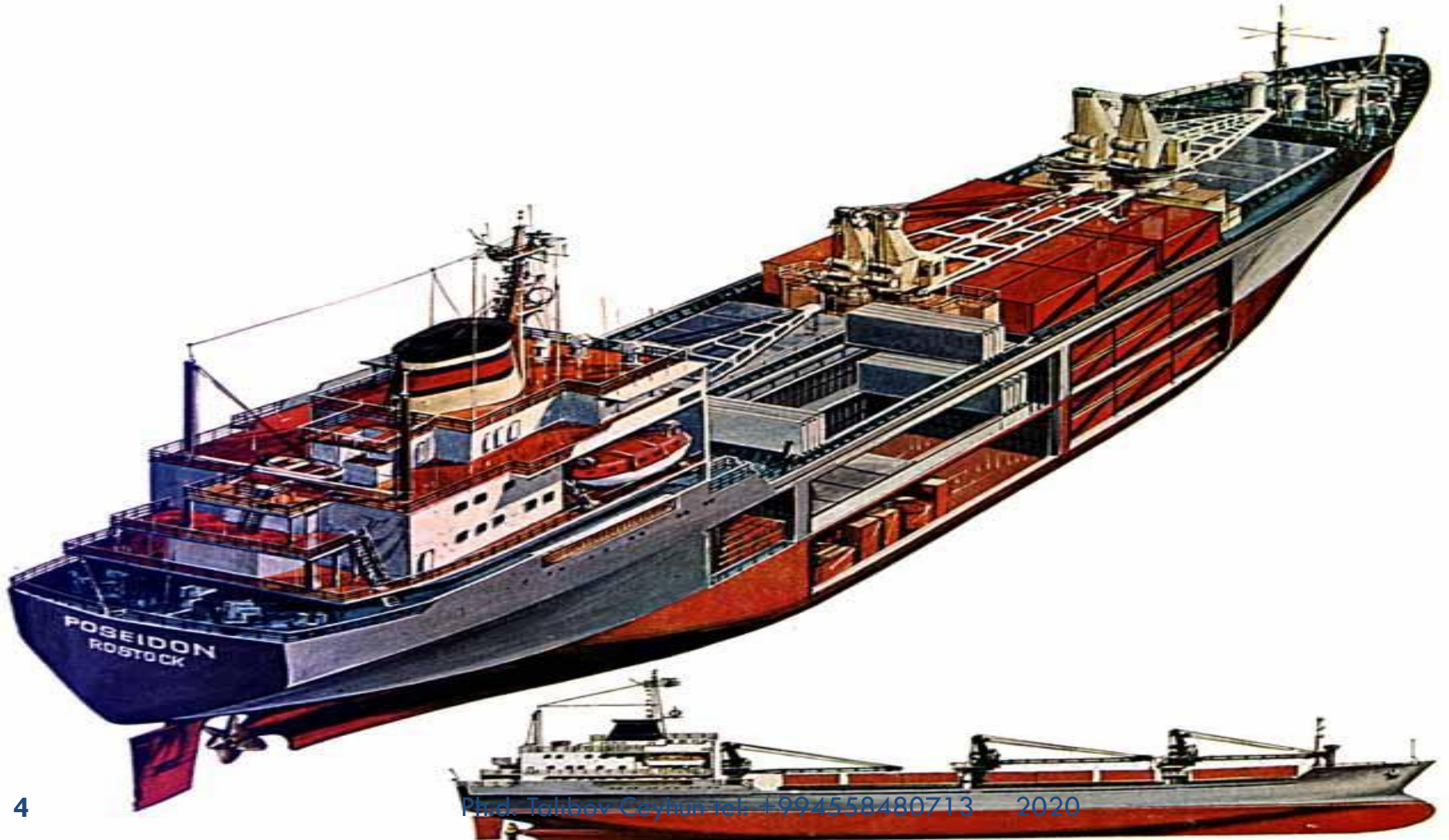
Reqister tutumunun tona keçidi zamanı 0,5919 əmsalından istifadə edilir. Gross tons (GT) (ümumi tutum) və net tons (NT) (xalis tutum) terminlərindən istifadə edilir

Sürət – düyün (uzel) 1 düyün = 1.852km\saat



Universal quruyük gəmisi

Quruyük gəmisi (Freighter) — müxtəlif nomenkaturalı yüklərin daçınması üçün nəzərdə tutulub



Universal iki göyürteli
quruyük gəmisinin texniki
xarakteristikaları :

Dedveyt - 7700 t

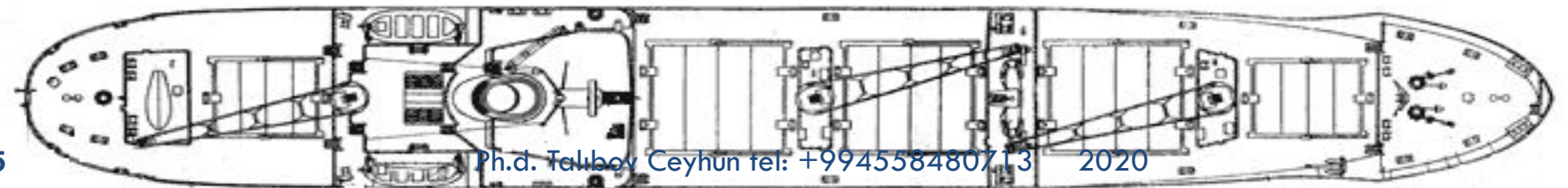
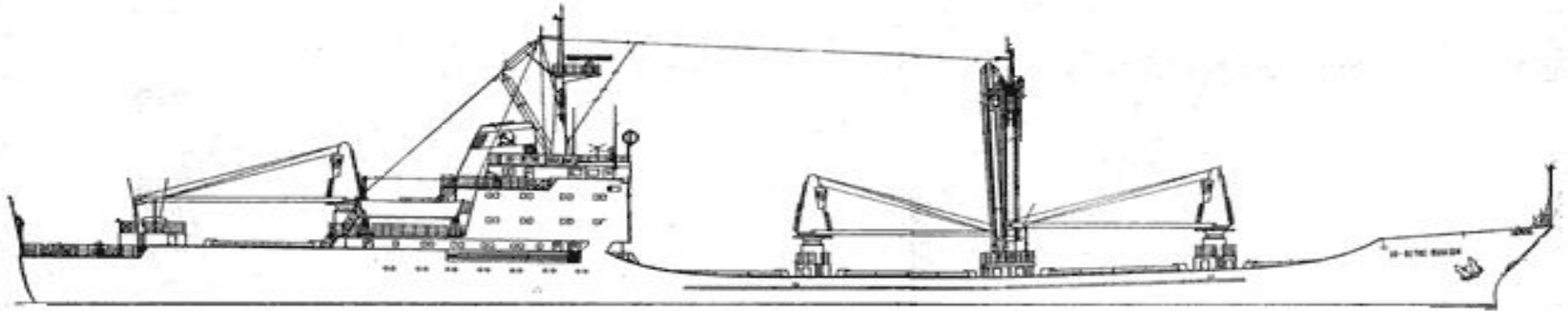
Uzunluğu - 120,0 m

Eni – 17,8 m

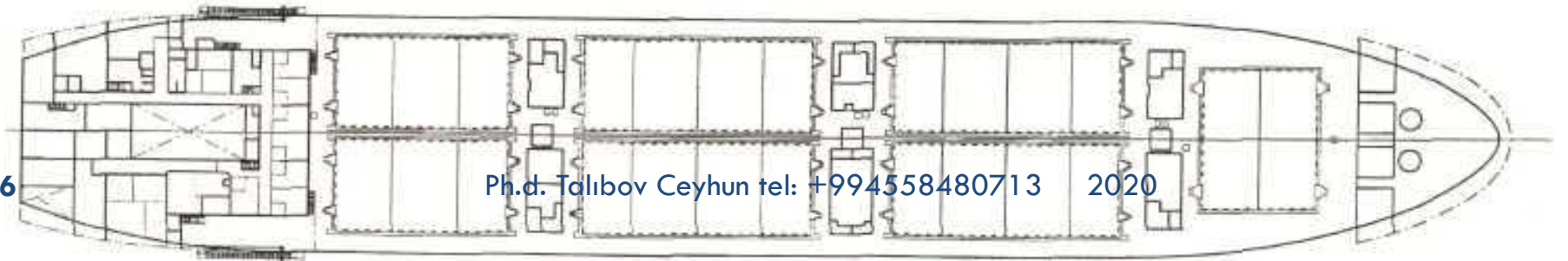
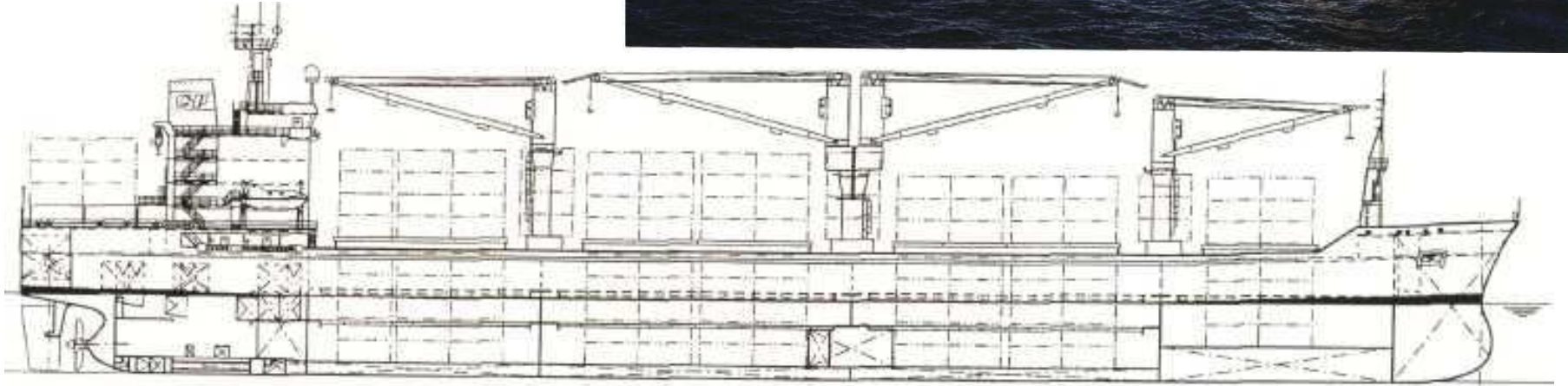
Bort hündürlüyü – 9,8 m

Suda oturma – 7,55 m

Sürət – 15,4 düyün



Universal quruyük gəmisi :
Dedveyt - 22270 t
Uzunluq -162,5 m
En - 27,5 m
Bort hündürlüyü – 13,8 m
Suya batma - 9,32 m
Sürət –16,2 düyün

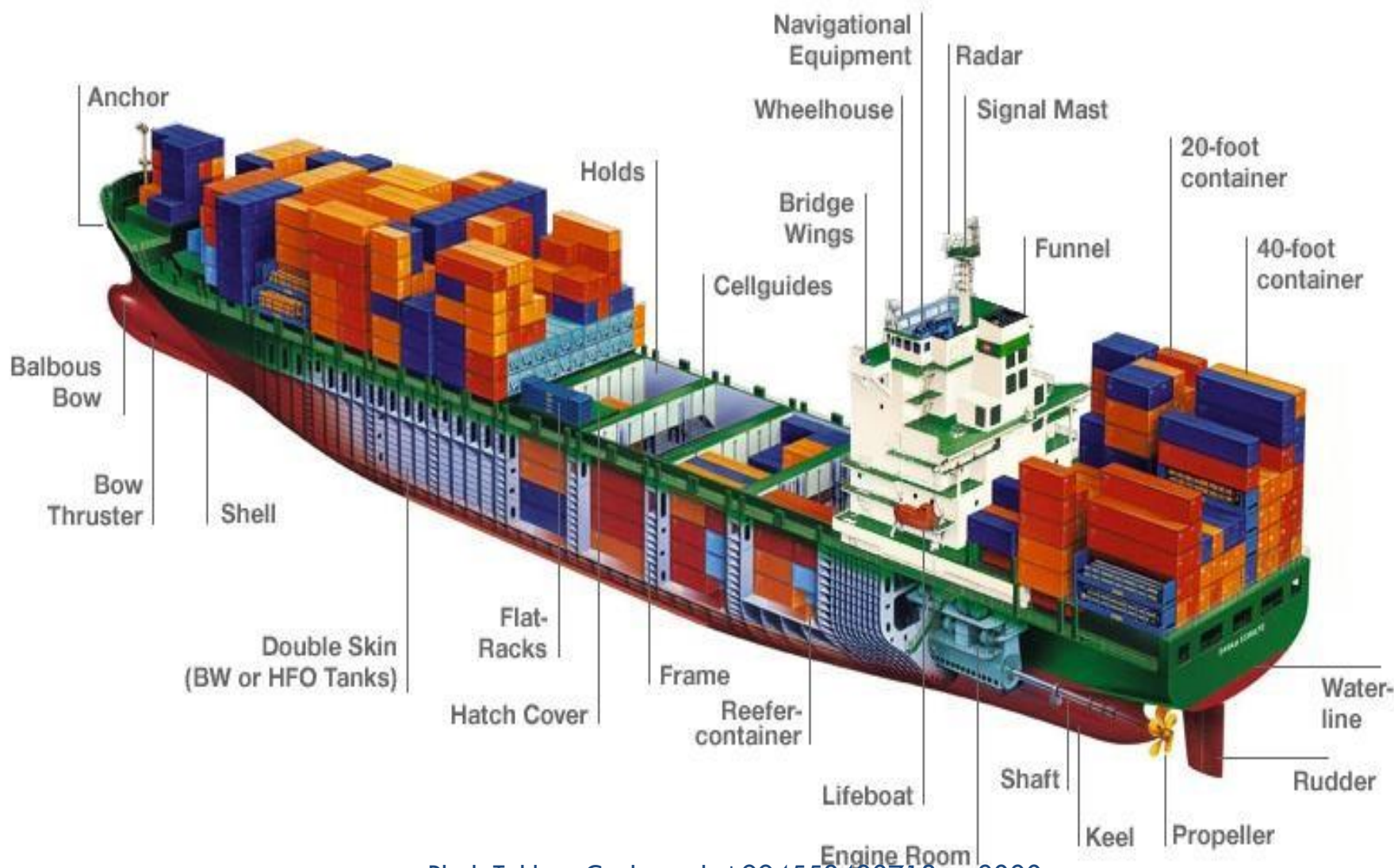


Konteyner daşıyan

Konteyner daşıyan (Container Ships) – Konteynerlərin daşınması üçün ixtisaslaşmış xüsusi yüksək sürətli və yüksək tonnajlı gəmidir



Konteyner gəmilərinin yük tyurumları xüsusi istiqamətləndiricilərlə təchiz edilmiş konteyner yuvalarına bölünüb. Yükləmə kranı ilə təchiz edilmir, liman kranları ilə yüklənir.



Üföqü yklnm - Rolker gmisi



Rolker (Rolker «Ro-Ro» ships) – rampalardan istifadə etməklə üfüqi yerdəyişmə üsulu ilə təkərli texnikanın öz hərəkəti, avtoyükləyici vasitəsi ilə, dartıcı ilə yüklənməsi üçün avadanlıqlaşmış gəminin daxilində xüsusi avadanlıqla yerdəyişməsi həyata keçirilir.



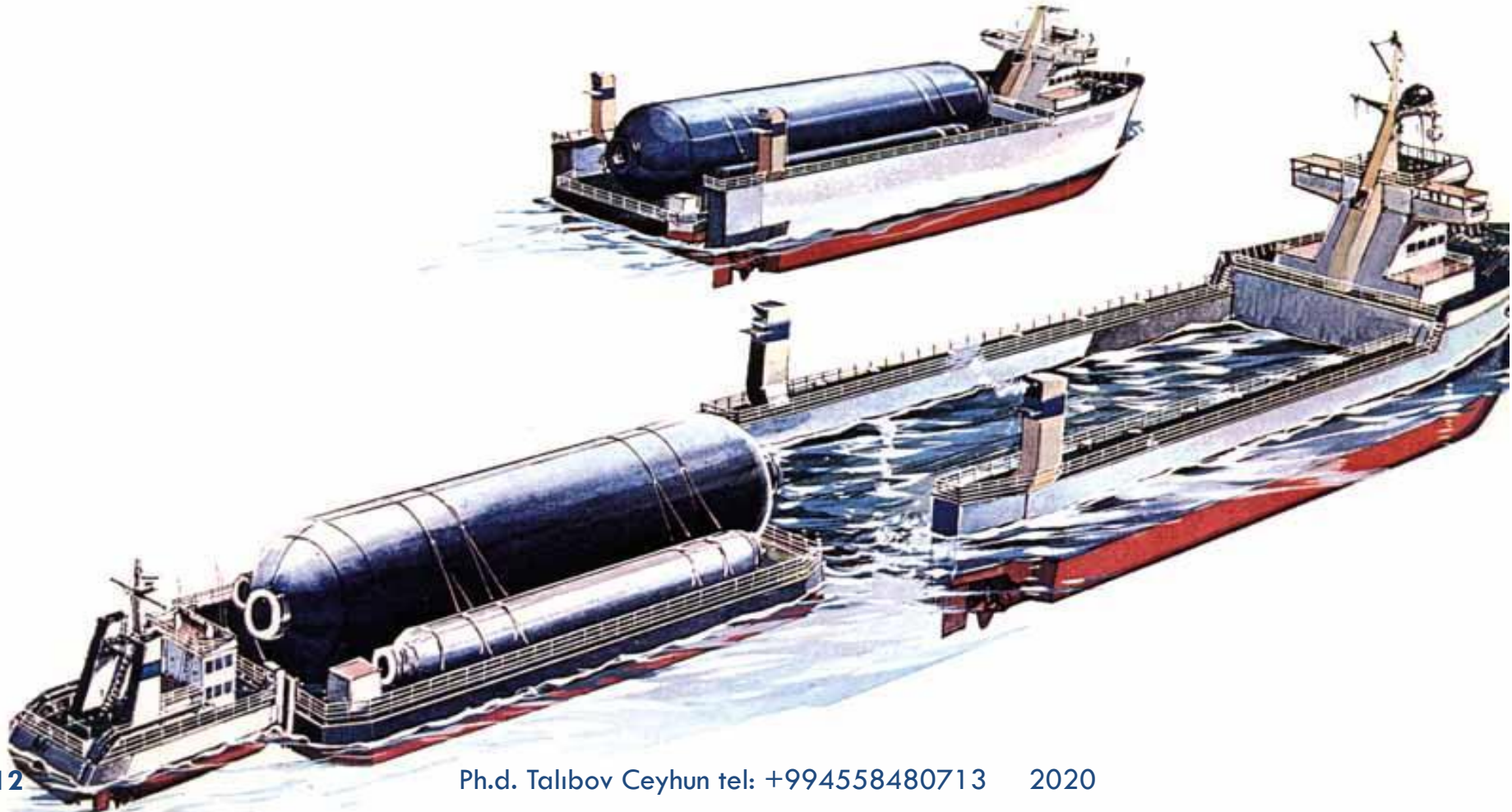
Lixter gəmissi

Lixter (Lighter Ships) – bu gəmilərdə yük vahidi kimi lixter və ya barjalardan istifadə edilir, bu lixterlər suda hərəkət edərək bilavasitə gəminin tyurumuna daxil olur.



Ađır yklrin dađıma gmilri

heavy-lift ship – bel gmilr ađır kili v iri qabaritli yklrin dađınması ndr



Полупогружные транспортные суда предназначены для перемещения крупногабаритных, чрезвычайно тяжелых грузов, таких как, секции морских платформ и нефтяных платформ, подводные лодки, краны, суда, причалы и т.п.







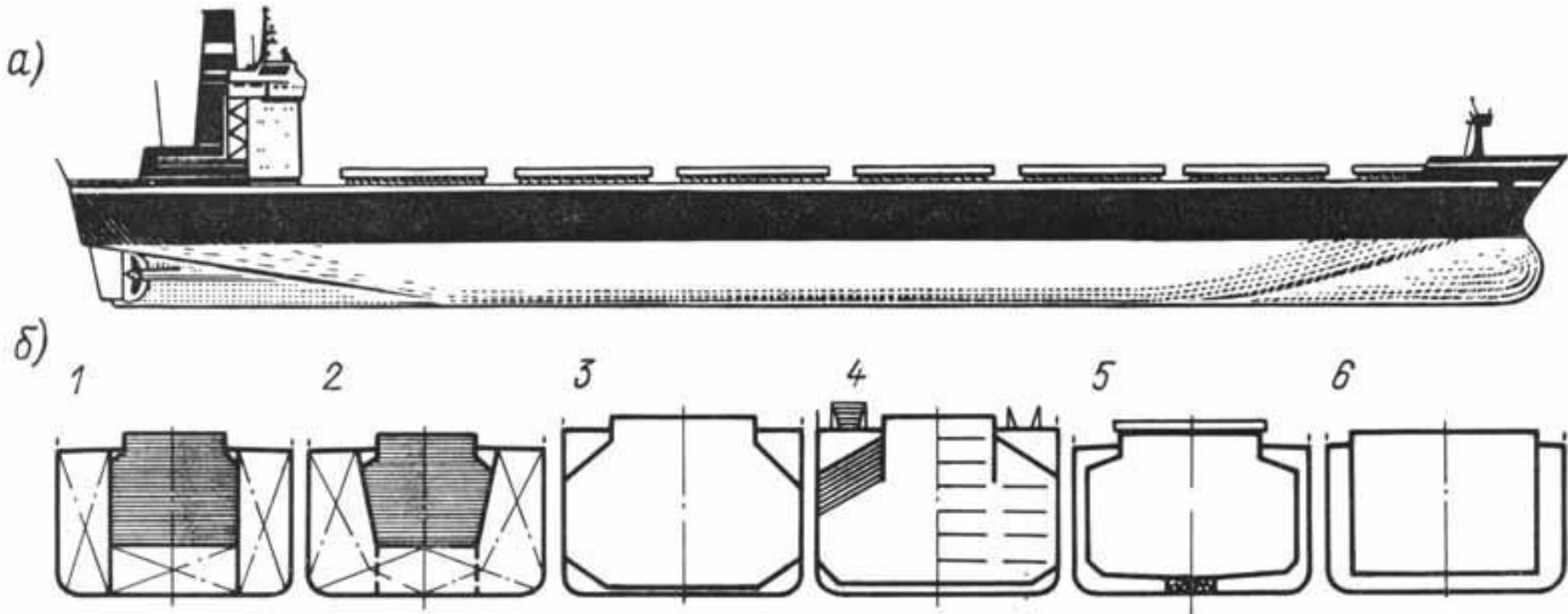








Qalaq yüklərin daşınması üçün gəmi



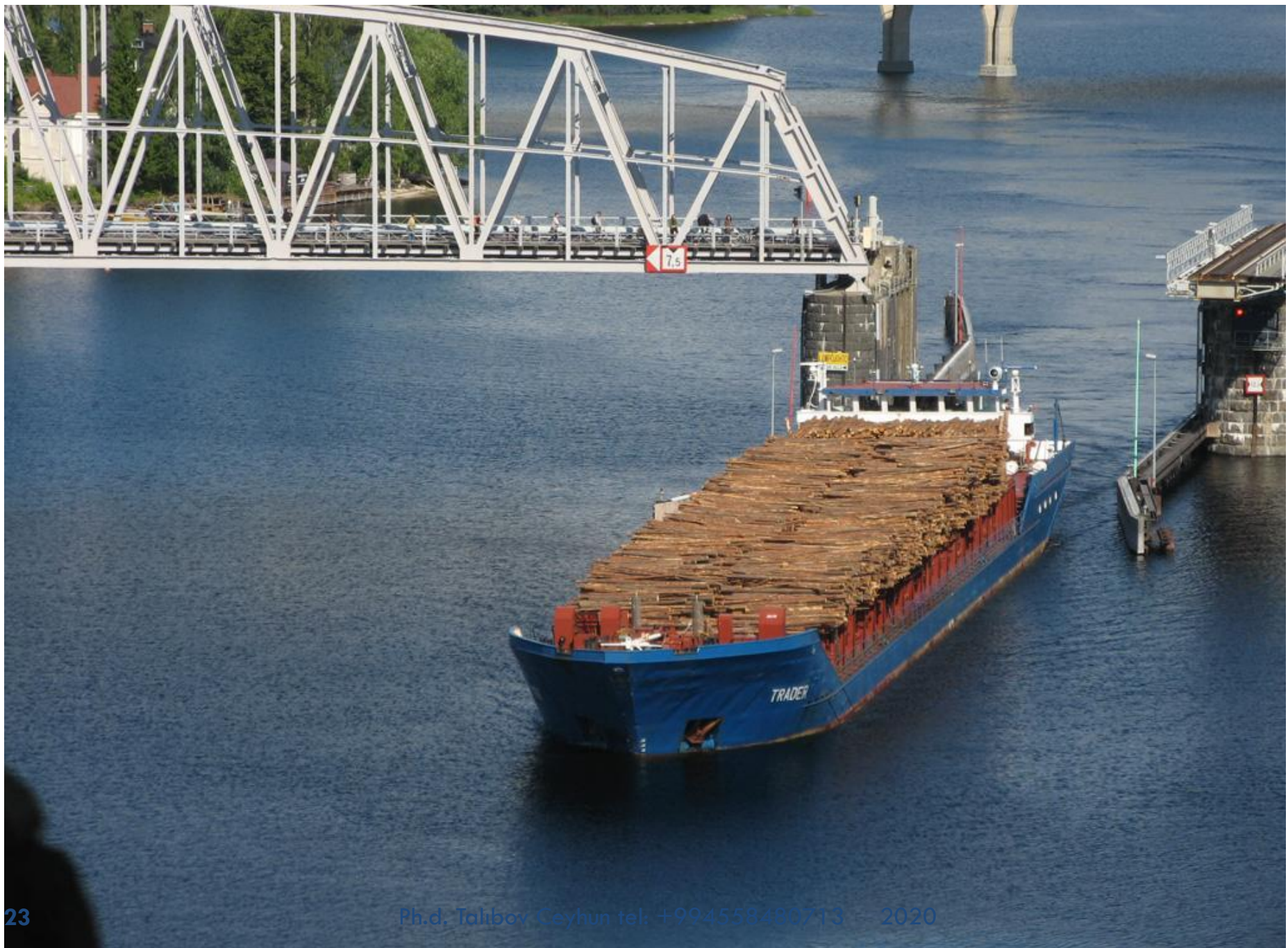
- Müxtəlif tip qalaq yük gəmilərin en kəsiyi (a)
1 — filiz daşıyan 2 — neftfiliz daşıyan ; 3 — universal 4 —
Avtomobil vəə qalaq yüklərin daşınması üçün kombinə edilmiş
; 5 — maye, qalaq və filiz daşınması üçün kombinə edilmiş ; 6
— filiz, qalaq və konteyner daşıma üçün kombinə edilmiş

Balker (Bulkers) – qalaq yklrin daşınması n ixtisaslaşmış gmi . Balkerlr kransız olur ,lakin tyurum qapıları geniş olur



Ađacdaşıyan (Timber carrying vessel)





Xidmət – yardımçı gəmilər

Digər gəmilərin material - texniki təminatı , onların iztismarını təşkil edir. Bura buzqıranlar, darticilar, xilasetmə, patrul, losman və s. gəmilər aiddir



Refrijirator g miler 

Reefers – y ks k s r tli olmaqla tez xarab olan y kl rində  şınması  c n ixtisasla  ıb : S r ti 20 -23 d y n olur.



Maye yük gəmisi

Tankerlər (Tankers) – maye yüklərin xüsusi həcmələrədə (Tank) daşınması üçün nəzərdə tutulub. Bütün yükləmə əməliyyatları nasos və borulardan ibarət avadanlıqlarla həyata keçirilir



Qaz daşıyan

Liquefied Gas Tankers – təbii və maye qazların daşınması üçün nəzərdə tutulub, bir coxlarında qazı soyudmaq üçün soyuducu qurğusu var



Yük sənişin gəmisı

Dəniz bərəsəi (*Ferry*) — sənişinlərin və yerüstü nəqliyyatın daçınması üçün müntəzəm reysklər üçün nəzəredə tutlub плавании, на строго определённых линиях.



Sərnişin gəmisi

(Passenger Ships) –



Sərnişin gəmiləri – xətti, kruiz və yerli sərnişin daşıma növləri olur



Çay g mil ri



Gəmi daşımaçılığının növləri

	(1) Tramp	(2) Xətti
Yükün növü	Kütləvi	General
Yükgöndərən sayı	Bir yükgöndərən	Birçox yükgöndərən
Hərəkət reqlamenti	Sifarişçi müəyyən edir – istiqamət vaxtı	Marşrut cədvəli üzrə
Ödəniş üsulu	Sövdələşmə ilə	Tarif əsasında
Müqavilə forması	Çarter müqaviləsi	Standart müqavilə - konosament

Dəniz daşımaçılıqında əsas müqavilə formaları

34

Reys çarteri - Gəmi daşıyıcı bütün xərcləri və yükləmə- boşaltma işlərini yerinə yetirir. Və sonda bütün xərcləri daxil olmaqla fraxt haqqın alır

Copyright, published by The Baltic and International Maritime Council (BIMCO), Copenhagen		RECOMMENDED THE BALTIC AND INTERNATIONAL MARITIME COUNCIL UNIFORM GENERAL CHARTER (AS REVISED 1922, 1976 AND 1994) (To be used for trades for which no specially approved form is in force) CODE NAME: "GENCON" Part 1	
1. Shipbroker		2. Place and date	
3. Owners / Place of business (Cl. 1)		4. Charterers / Place of business (Cl. 1)	
5. Vessel's name (Cl. 1)		6. GT/NT (Cl. 1)	
7. DWT all told on summer load line in metric tons (abt.) (Cl. 1)		8. Present position (Cl. 1)	
9. Expected ready to load (abt.) (Cl. 1)			
10. Loading port or place (Cl. 1)		11. Discharging port or place (Cl. 1)	
12. Cargo (also state quantity and margin in Owners position, if agreed; if full and complete cargo not agreed state "part cargo" (Cl. 1)			
13. Freight rate (also state whether freight prepaid or payable on delivery) (Cl. 4)		14. Freight payment (state currency and method of payment; also beneficiary and bank account) (Cl. 4)	
15. State if vessel's cargo handling gear shall not be used (Cl. 5)		16. Laytime (if separate laytime for load. And dish. Is agreed, fill in a) and b). If total laytime for load. And dish., fill in c) only) (Cl. 6)	
17. Shippers / Place of business (Cl. 6)		a) Laytime for loading	
18. Agents (loading) (Cl. 6)		b) Laytime for discharging	
19. Agents (discharging) (Cl. 6)		c) Total laytime for loading and discharging	
20. Demurrage rate and manner payable (loading and discharging) (Cl. 7)		21. Canceling date (Cl. 9)	
23. Freight Tax (state if for the Owners account (Cl. 13 (c))		22. General Average to be adjusted at (Cl. 12)	
25. Law and Arbitration (state 19 (a), 19 (b) or 19 (c) of Cl. 19; if 19 (c) agreed also state Place of Arbitration) (if not filled in 19 (a) shall apply) (Cl. 19)		24. Brokerage commission and to whom payable (Cl. 15)	
(a) State maximum amount for small claims / shortened arbitration (Cl. 19)		26. Addition clauses covering special provisions, if agreed	
Signature (Owners)		Signature (Charterers)	

Dəniz daşımaçılıqında əsas müqavilə formaları

35

Dimayz - çarter.
Gəmisahibi gəminin ekibalj ilə birlikdə gəminin ifraxt edənə verir . Fraxt edən gəminin müqavilə müddətində sahibi olur və bütün risk və qazanclar özünə aid olur

Forma 373 1900 Tərəflərinin 1/13 1910 Tərəflərinin 6/13 1912 Tərəflərinin 16/13 1920 Tərəflərinin 1/13 1928 Tərəflərinin 1/13 1930 Tərəflərinin 1/13 1974	Forma Kəndəkənən (nə dənizdaşımaçı) Şirkəti (nə dənizdaşımaçı) Kəndəkənən və Kəndəkənən (nə dənizdaşımaçı) Kəndəkənən Şirkəti Kəndəkənən Şirkəti (nə dənizdaşımaçı) Kəndəkənən Şirkəti (nə dənizdaşımaçı) Kəndəkənən Şirkəti (nə dənizdaşımaçı)
БАЛТИЙСКАЯ И МЕЖДУНАРОДНАЯ МОРСКАЯ КОНФЕРЕНЦИЯ УНИВЕРСАЛЬНЫЙ ТАРИФ-ЧАРТЕР (Базисная форма 1974) Краткое название: «БАЛТАРИМ 1974»	
1. Судовый бункер	2. Место и дата
3. Сумма фрахта/Материальные затраты	4. Фригетель/Материальные затраты
5. Название груза	6. Видовая спецификация
7. Класс груза	8. Массовая единица измерения, м. и. н.
9. Данные по актовой грузовой накладной, описанию Тарифной накладной	10. Терминал назначения в порту, факт
11. Потенциальный вес/бунары	
12. Скорость в узлах	13. Принадлежность
14. Планируемая дата в последний прием	
15. Планируемая дата в последний прием	
16. Планируемая дата в последний прием	
17. (a) Планируемая дата в последний прием (ст. 2)	
(b) Планируемая дата в последний прием (ст. 2)	
18. Планируемая дата в последний прием (ст. 2)	
19. Планируемая дата в последний прием (ст. 2)	
20. Планируемая дата в последний прием (ст. 2)	
21. Планируемая дата в последний прием (ст. 2)	
22. Планируемая дата в последний прием (ст. 2)	
23. Планируемая дата в последний прием (ст. 2)	
24. Планируемая дата в последний прием (ст. 2)	
25. Планируемая дата в последний прием (ст. 2)	
26. Планируемая дата в последний прием (ст. 2)	
27. Планируемая дата в последний прием (ст. 2)	
28. Планируемая дата в последний прием (ст. 2)	
29. Планируемая дата в последний прием (ст. 2)	
30. Планируемая дата в последний прием (ст. 2)	
31. Планируемая дата в последний прием (ст. 2)	
32. Планируемая дата в последний прием (ст. 2)	
33. Планируемая дата в последний прием (ст. 2)	
34. Планируемая дата в последний прием (ст. 2)	
35. Планируемая дата в последний прием (ст. 2)	
36. Планируемая дата в последний прием (ст. 2)	
37. Планируемая дата в последний прием (ст. 2)	
38. Планируемая дата в последний прием (ст. 2)	
39. Планируемая дата в последний прием (ст. 2)	
40. Планируемая дата в последний прием (ст. 2)	
41. Планируемая дата в последний прием (ст. 2)	
42. Планируемая дата в последний прием (ст. 2)	
43. Планируемая дата в последний прием (ст. 2)	
44. Планируемая дата в последний прием (ст. 2)	
45. Планируемая дата в последний прием (ст. 2)	
46. Планируемая дата в последний прием (ст. 2)	
47. Планируемая дата в последний прием (ст. 2)	
48. Планируемая дата в последний прием (ст. 2)	
49. Планируемая дата в последний прием (ст. 2)	
50. Планируемая дата в последний прием (ст. 2)	
51. Планируемая дата в последний прием (ст. 2)	
52. Планируемая дата в последний прием (ст. 2)	
53. Планируемая дата в последний прием (ст. 2)	
54. Планируемая дата в последний прием (ст. 2)	
55. Планируемая дата в последний прием (ст. 2)	
56. Планируемая дата в последний прием (ст. 2)	
57. Планируемая дата в последний прием (ст. 2)	
58. Планируемая дата в последний прием (ст. 2)	
59. Планируемая дата в последний прием (ст. 2)	
60. Планируемая дата в последний прием (ст. 2)	
61. Планируемая дата в последний прием (ст. 2)	
62. Планируемая дата в последний прием (ст. 2)	
63. Планируемая дата в последний прием (ст. 2)	
64. Планируемая дата в последний прием (ст. 2)	
65. Планируемая дата в последний прием (ст. 2)	
66. Планируемая дата в последний прием (ст. 2)	
67. Планируемая дата в последний прием (ст. 2)	
68. Планируемая дата в последний прием (ст. 2)	
69. Планируемая дата в последний прием (ст. 2)	
70. Планируемая дата в последний прием (ст. 2)	
71. Планируемая дата в последний прием (ст. 2)	
72. Планируемая дата в последний прием (ст. 2)	
73. Планируемая дата в последний прием (ст. 2)	
74. Планируемая дата в последний прием (ст. 2)	
75. Планируемая дата в последний прием (ст. 2)	
76. Планируемая дата в последний прием (ст. 2)	
77. Планируемая дата в последний прием (ст. 2)	
78. Планируемая дата в последний прием (ст. 2)	
79. Планируемая дата в последний прием (ст. 2)	
80. Планируемая дата в последний прием (ст. 2)	
81. Планируемая дата в последний прием (ст. 2)	
82. Планируемая дата в последний прием (ст. 2)	
83. Планируемая дата в последний прием (ст. 2)	
84. Планируемая дата в последний прием (ст. 2)	
85. Планируемая дата в последний прием (ст. 2)	
86. Планируемая дата в последний прием (ст. 2)	
87. Планируемая дата в последний прием (ст. 2)	
88. Планируемая дата в последний прием (ст. 2)	
89. Планируемая дата в последний прием (ст. 2)	
90. Планируемая дата в последний прием (ст. 2)	
91. Планируемая дата в последний прием (ст. 2)	
92. Планируемая дата в последний прием (ст. 2)	
93. Планируемая дата в последний прием (ст. 2)	
94. Планируемая дата в последний прием (ст. 2)	
95. Планируемая дата в последний прием (ст. 2)	
96. Планируемая дата в последний прием (ст. 2)	
97. Планируемая дата в последний прием (ст. 2)	
98. Планируемая дата в последний прием (ст. 2)	
99. Планируемая дата в последний прием (ст. 2)	
100. Планируемая дата в последний прием (ст. 2)	

Gəmi daşımalarda əsas yük sənədləri

37

Yükləmə orderi . Limana daxil olan hər bir yük partiyası üçün tərtib edilir . Bu order gəmiyə yükün qəbul edilməsi əmiri rolun oynayır . Bir orderlə gəmiyə yüklənən yükü bölmək olmaz



BOOKING AMENDMENT

Booking No.: **953381746**

Print Date: 2015-03-24 06:22 UTC

Booked by Party: UKR-CHINA LOGISTICS LLC	Service Mode: CY/CY
Contact Name: NATALIA BOKOVA	From: Jakarta, Indonesia
Booked by Ref. No:	To: Odessa, Ukraine
Service Contract: 811527	Customer Cargo: Black fermented tea in packings <= 3 kg, frozen
Price Owner: UKR-CHINA LOGISTICS LLC	Business Unit: Maersk Ukraine Ltd (Odessa)
Ref. No:	Shipper Ref. No:

We thank you for your booking and enclose your booking details as follows :-

Equipment

Quantity	Size/Type/Height (ft.in)	Collapsible	Sub. Equip	Gross Weight	Pack. Qty/Kind	Cargo Volume
1	40 DRY 9 6			23500.000 KGS		

Intended Transport Plan

From	To	Vessel	Voy No.	ETD	ETA
UTC3-Koja Container Port Singapore PSA Terminal	Singapore PSA Terminal Odessa Terminal	XUTRA BHUM MAERSK COPENHAGEN	S13R S13W	2015-03-28 2015-04-05	2015-03-31 2015-04-26

Load Itinerary

Type	Location	Release From Date	Time	Release To Date	Time	Return Date	Time	Load Ref.
Empty Container Depot	Multicon Depot Multicon Depot Jakarta Indonesia	2015-03-24	10:38					
Return Equip Delivery Terminal	UTC3-Koja Container Port UTC3-Koja Container Port Jakarta Indonesia							

Gəmi daşımalarda əsas yük sənədləri

38

- **Şturman qeydi (расписка)** - yükləmə orderində gəmi kapitanının yükün yerləşdirildiyi ərazi haqda qeydi nəzərdə tutulur. Bu qeyd yükün gəmiyə qəbulun şüəhadət sənədidir

Дата:
Date:

Сторінка N _____
Page N _____
Всього сторінок:
Number of pages:

Відправник: Shipper:	Місцезнаходження (місце прозвіання): Notify address:
Одержувач: Consignee:	Місцезнаходження (місце прозвіання): Notify address:
Порт навантаження: Port of loading:	Порт вивантаження: Port of discharging:

Gəmi daşımalarda əsas yük sənədləri

39

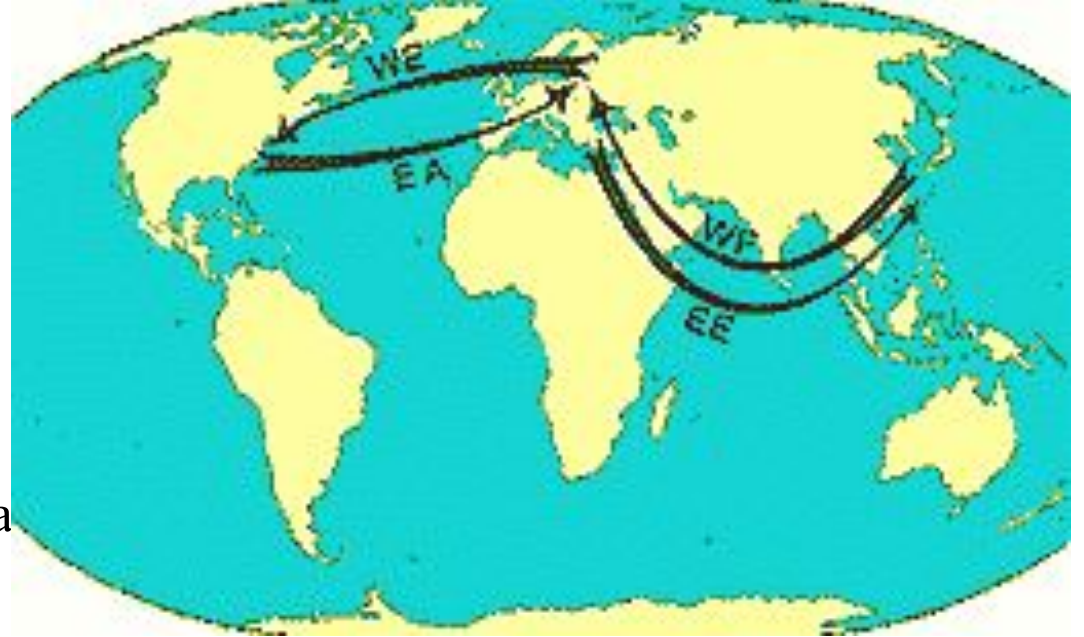
- **Təhfil- təslim cədvəli**. Liman tərəfindən yüklərin limandan gəmiyə təhfil verilməsi ilə bağlı tərtib edilir. Yükləmədən sonra gəmi kaptanın köməkçisi və liman işçisi tərəfindən imzalanır

Числятся по документам:						Оказалось при выгрузке:		Примечание	
Номер перевозочного документа	Наименование груза	Род упаковки	Количество мест	Вес (тн)	Маркировка груза (марки, номера)	Количество мест	Вес (тн)	Получатель	
Итого по документам						Итого фактически			
Приложения:									
Подписи:									
Груз и документы принял представитель оператора морского терминала: _____ / _____ /									
Груз и документы сдал представитель перевозчика (судна): _____ / _____ /									

Xətti daşımalar

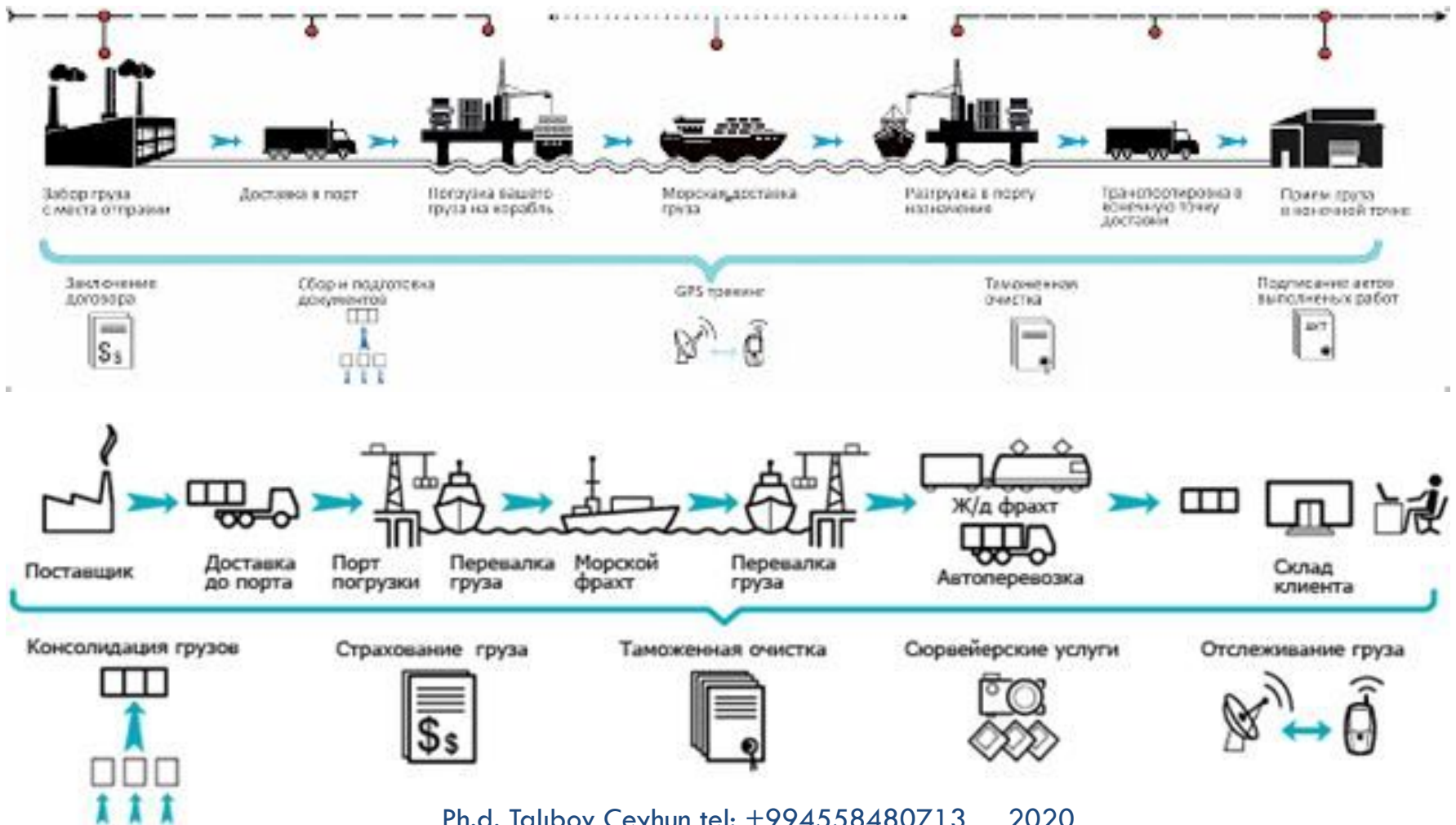
Dəniz xətti daşımalar 2 yerə bölünür :

- Maqistral - Materiklər arasına baza limanlar arasına daşıma
- Fider - Materikin baza portları ilə kiçik portları arasında daşıma



Dəniz daşımalарının etаpları

41



Dünyanın ən böyük konteyner limanları

- 1. Şanxay (Çin) - ildə 31,7 milyon konteyner
- 2. Sinqapur - 29,9
- 3. Honkonq (Çin) - 24,3
- 4. Şençjen (Çin) - 22,5
- 5. Pusan (Cənubi Koreya) - 16,1
- 6. Ninqbo-Çjouşan (Çin) - 14,7
- 7. Quançjou (Çin) - 14,2
- 8. Qinqdao (Çin) - 13
- 9. Dubay (BƏƏ) - 13
- 10. Rotterdam (Hollandiya) - 11,8



Azərbaycanda gəmi daşımaları

- Xəzər dənizi
aşağıdakı gəmi
daşımaları

Göyertə yükləri
Bütün növ göyertə (yalnız paletlə)

Konteyner	Qiymət (\$/biri)	Yük	Qiymət (\$/bir poqmetr)
40 futluq	1000	omaşınları (yükü və ya sürücünün gedib haqq imacla, bir əsəqəmətə ödənilirdə)	65
20 futluq	500	omaşınları (yükü və ya sürücünün gedib haqq imacla, iki əsəqəmət üçün)	104
10 futluq	350	nik avtomaşınları	200
5 futluq	250	otosiki (2- təkəri)	95
		otosiki (qoşqulu)	125

Azərbaycanda gəmi daşımaları tarifləri
Bakı (Ələt) – Türkmənbaşı 306 km – 12
saat(bərə)



Yük	Qiymət (\$/bir poq/metri)
Yük avtomaşınları (yüklü və ya boş, bir sürücünün gediş haqqı daxil olmaqla, bir istiqamətə ödənildikdə)	65
Yük avtomaşınları (yüklü və ya boş, bir sürücünün gediş haqqı daxil olmaqla, iki istiqamət üçün)	104
Avtobus, mikroavtobus, minivan və digər sərnişin üçün nəzərdə tutulmuş texnikalar	65
Yük	Qiymət (\$/biri)
Minik avtomaşınları	200
Motosikl (2- təkərli)	95
Motosikl (qoşqulu)	125

Azərbaycanda gəmi daşımaları tarifləri

Bakı (Ələt) – Türkmənbaşı

Göyertə yükləri	Qiymət (\$/bir tonu)
Bütün növ göyertə yükləri (yalnız paletlərdə)	200
Konteyner	Qiymət (\$/biri)
40 futluq	1000
20 futluq	500
10 futluq	350
5 futluq	250

Azərbaycanda gəmi daşımaları tarifləri

Bakı (Ələt) – Kurik (Aktau) 380 kilometr



Yük	Qiymət (\$/bir poq/metri)
Yük avtomaşınları (yüklü və ya boş, bir sürücünün gediş haqqı daxil olmaqla, bir istiqamətə ödənildikdə)	72.72
Yük avtomaşınları (yüklü və ya boş, bir sürücünün gediş haqqı daxil olmaqla, iki istiqamət üçün)	127.27
Avtobus və mikroavtobus (standart)	80
Yük	Qiymət (\$/biri)
Minik avtomaşınları	300
Motosikl (2- təkərli)	110
Motosikl (qoşqulu)	140

Azərbaycanda gəmi daşımaları tarifləri

Bakı (Ələt) – Kurik (Aktau)

Göyertə yükləri	Qiymət (\$/bir tonu)
Bütün növ göyertə yükləri (yalnız paletlərdə)	220
Konteyner	Qiymət (\$/biri)
40 futluq	1200
20 futluq	600
10 futluq	400
5 futluq	300

Xəzər dənizinin əsas limanlarının xəritəsi

Ələt – AZR

Astarxan – RUS

Olya – Rus

Atırau – Qazax

Aktau – Qazax

Turkmenbaşı –
TRM

Ənzəli – İRN

Amirabad - İRN



Azərbaycanın liman obyektləri

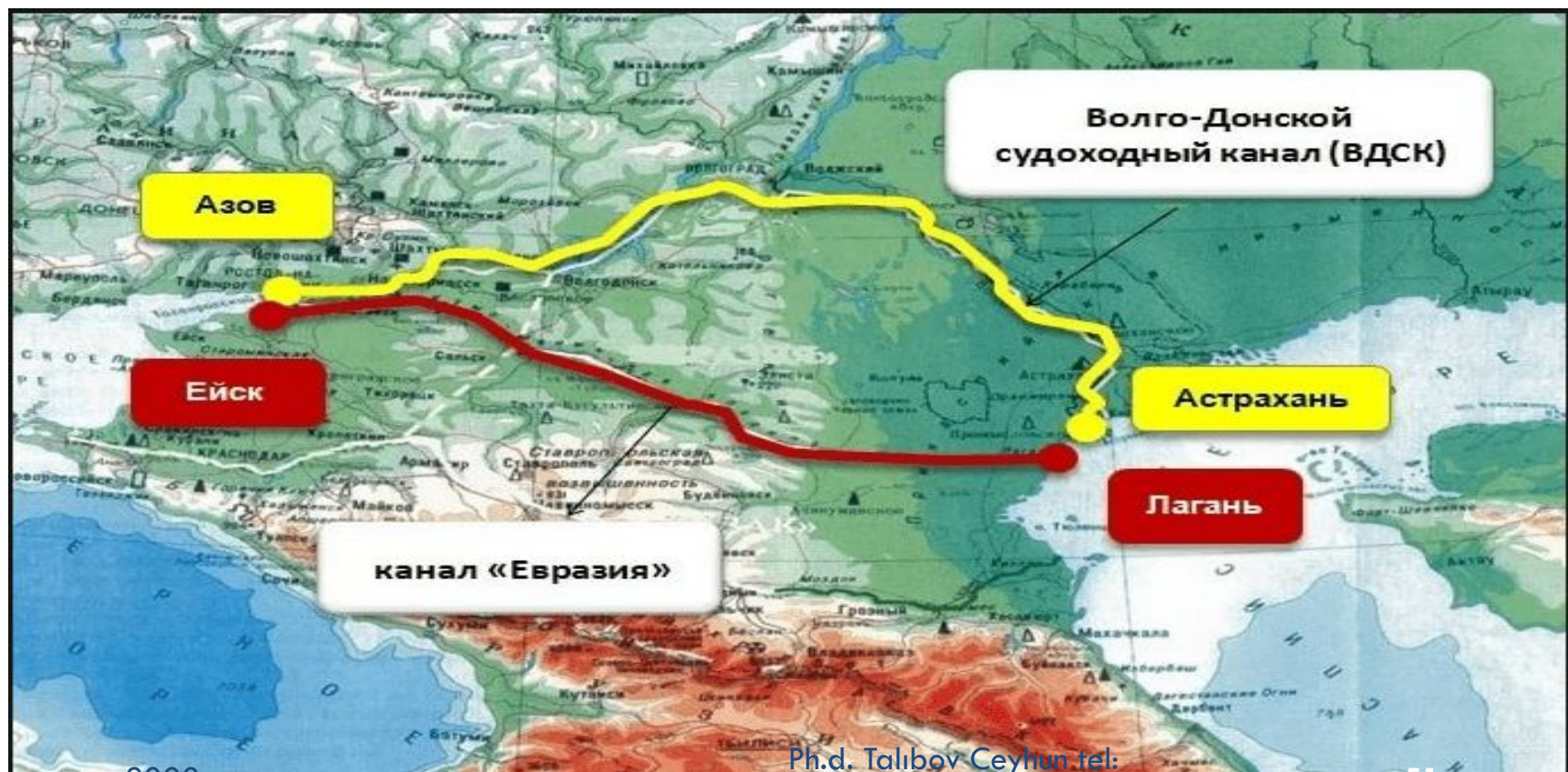
1. «Bakı Beynəlxalq
Dəniz Ticarət Limanı»
QSC

2. «AZƏRBAYCAN
XƏZƏR DƏNİZ
GƏMİÇİLİYİ» QSC, Zığ
Quru Yük Dəniz Limanı



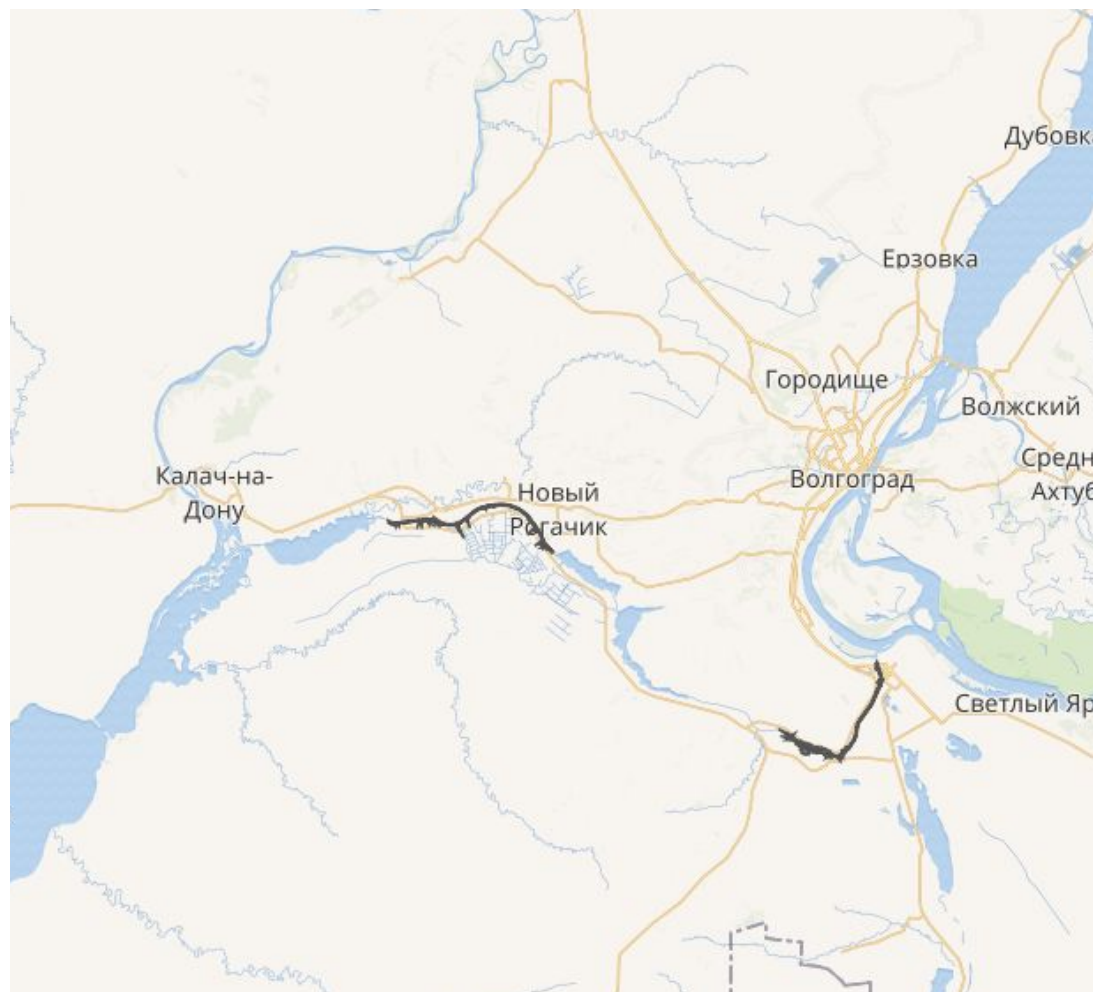
Xəzər dənizindənən okeana çıxış

Xəzər dənizində Azov dənizinə çıxmaq üçün Volqa çayı, Volqo – Don kanalı, Don çayı ilə hərəkət var



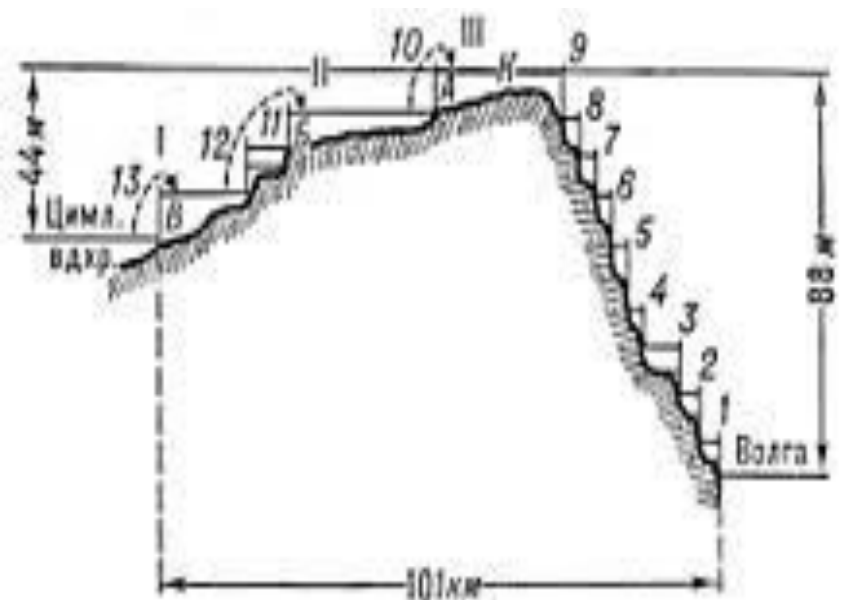
Xəzər dənizindənən okeana çıxış

Volqo – Don kanalı: ümumi uzunluğu 101 km-dir. Onun 45 km-i, təxminən yarısı çaylardan və su ambarlarından keçir:dərinliyi -4,5 metr, eni – 38 metr



Xəzər dənizindən okeana çıxış

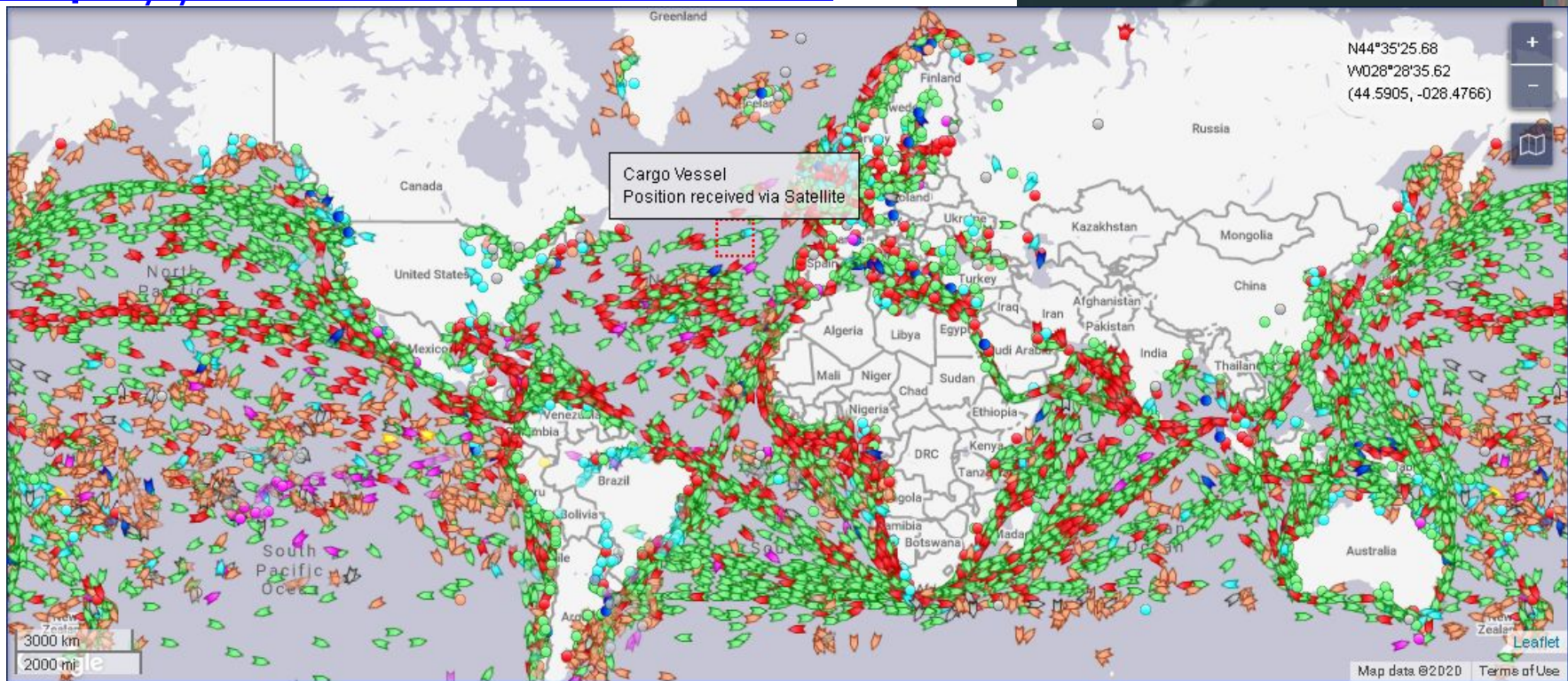
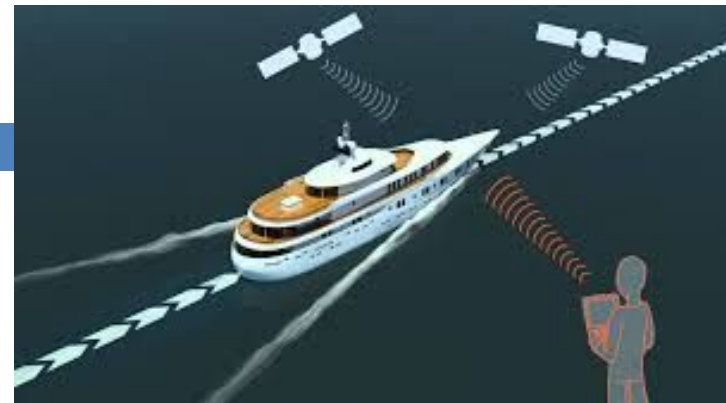
Volqo – Don
kanalında 13
şlyuz var



Gəmilərlə multimodal daşımalara GPS nəzaerti

Gəmilərə GPS nəzarət saytı:

<https://www.marinetraffic.com>



Gəmilərlə multimodal daşımalara GPS nəzaerti

Gəmilərə GPS nəzarət saytı: <https://www.marinetraffic.com>

The screenshot displays the MarineTraffic website interface. At the top, there are browser tabs for "gps мониторинг морских судов", "MarineTraffic: Global Ship Tracking", and "скриншот экрана - Google Search". The address bar shows the URL "marinetraffic.com/en/ais/home/centerx:-12.1/centery:24.8/zoom:2". The website header includes the MarineTraffic logo, navigation links for "Live Map", "Explore", "Community", and "Pricing", and a search bar with the text "Vessel, Port, etc.". The main content area features a world map densely populated with colorful vessel icons. A blue banner at the top of the map area asks "Are you still here?" and prompts the user to "Please refresh the map or login for auto-refresh". A sidebar on the left contains a "Search Map" section with a search bar labeled "Find a Vessel or Port", a "Go to Area" section with a "Select Area:" dropdown, and a vertical toolbar with various map controls. The bottom of the page includes contact information for "Ph.d. Talibov Ceyhun" with a phone number "+994558480713", a page number "55", and a "Leaflet" logo with "Map data ©2020 Terms of Use".

