



К 50-летию Сыктывкарского ЛПК Вехи истории



Еще не назывались Эжвой



Места с
огда мы
а строи
еще нет
ад Выч



И столько дела предстояло!

Для нас все было впереди!

Еще разворачивались только

Большие, важные дела,

И наша молодая стройка

Тогда ударной комсомольской

Еще, конечно, не была.

Из мыслей, чертежей, проектов

Здесь воплощались на века

И здания будущих объектов,

И четкий контур ЛПК...

Кто жил без веры и отваги,

Тем приходилось нелегко.

От котлована до бумаги,

Казалось, очень далеко!

Какие годы пролетели

Как вехи долгого пути!

Мы повзрослели, постарели,

А ЛПК - расти, цвести!





Достижения нашего предприятия за последние 10 лет





**сентябрь 2010 год -
завершен
проект «Степ», крупнейший
проект реконструкции в
истории целлюлозно-бумажной
промышленности современной
России**





октябрь 2011 - на бумагоделательной машине БМ-15 произведена опытная партия типографской бумаги с высокой белизной – выше 70 процентов (обычное производство – с белизной до 65%).

2011 - 2012 гг. - реконструирован содорегенерационный котел с переводом на отопление отходами (объем финансирования — 568 млн. рублей).

ОАО «Монди Сыктывкарский ЛПК» -
Новый СРК



Новый содорегенерационный котел производительностью 3560 квт, поставка фирмы Andritz Финляндия. Для работы котла смонтирована новая дымовая труба.

ОАО «Монди Сыктывкарский ЛПК» - СРК
и ТУРБИНА

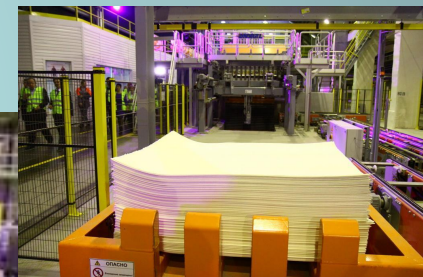
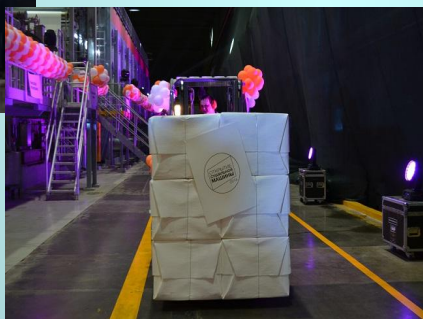


Самый мощный СРК в ЦЕП России
Высота 80 метров
11 000 тонн металлоконструкций
Сжигание 3 560 тонн сухих веществ в сутки
Заменяет 3 существующих СРК



В комплексе с содорегенерационным котлом построили новый турбогенератор мощностью 100 MW
Республика Коми является основным потребителем экологически чистой (зеленой) электроэнергии, вырабатываемой из биомассы

2014 год - Запуск сушильной машины компании «Монди»





В октябре 2014 года в АО «Монди Сыктывкарский ЛПК» стартовал уникальный не только для республики, но и для России учебный проект. В рамках Лесной Академии Коми на базе комбината начали работу «Школа будущих технологов» и «Школа будущих теплоэнергетиков».





2015 год Компания Монди представила клиентам модернизированную картоноделательную машину

успешное завершение модернизации КДМ-21
позволит обеспечить клиентов компании и
конечных потребителей продукции Монди
упаковкой высокого качества с
привлекательными внешними
характеристиками.





2015 год

На Монди СЛПК завершился первый этап модернизации очистных сооружений

Очистные сооружения «Монди СЛПК» – это комплекс производственных установок и технологических процессов, через который проходит свыше 80 млн кубометров воды в год, из которых 30% составляют хозяйственно-бытовые стоки Сыктывкара и Северного промышленного узла, включая стоки ОАО «Птицефабрика Зеленецкая», сел Вильгорт и Зеленец.

По словам представителя городской мэрии, запустив в эксплуатацию станцию механической очистки сточных вод, предприятие сделало очередной шаг в сторону улучшения экологической обстановки в городе.





июнь 2015 - «Монди СЛПК» запустило производство офисной бумаги А класса под брендами IQ ultra и MAESTRO® expert. Мультифункциональная бумага отличается повышенной белизной, яркостью, отличными физико-механическими характеристиками и хорошей проходимостью на любой офисной технике.





**январь 2016 год - подписано
новое соглашение о сотрудничестве
и организации взаимоотношений
между Правительством
Республики Коми и
АО «Монди СЛПК»**



**ноябрь 2016 год –
Газетная бумага двух видов и картон для
плоских слоев гофрированного картона с
беленым поверхностным слоем стали
дипломантами конкурса "Лучшие товары
и услуги Республики Коми", который
проходил в рамках конкурса "100 лучших
товаров России"**



2016 год – Монди СЛПК стал самым "прозрачным" в отрасли по эколого-энергетической эффективности работы

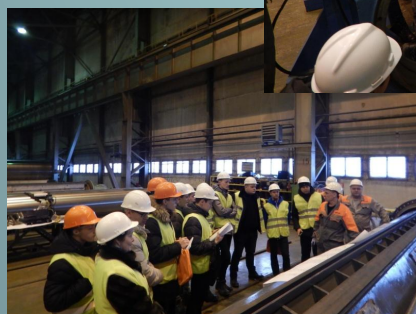


По версии эколого-энергетического агентства Интерфакс-Эра АО "Монди СЛПК" занял первое место в стране в категории "экологическая прозрачность" среди предприятий лесной и деревообрабатывающей отрасли.



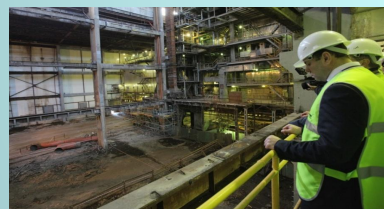
март 2017

Студенты направления «Технологические машины и оборудование» вернулись с преддипломной практики с дипломами выпускников Школы будущего механика АО «Монди Сыктывкарский ЛПК»





**май 2017 - АО «Монди СЛПК»
начинает новый стратегический
проект – модернизацию
теплоэлектроцентрали. Ключевой объект
инфраструктуры предприятия получит
современный корьевой котел, паровую
турбину и распределительное устройство**



В канун 2018 Нового года администрация АО «Монди СЛПК» пригласила ветеранов, строивших лесопромышленный комплекс в советские годы, посмотреть, как выглядят плоды их трудов сегодня. Экскурсию по современному комплексу для строителей провел сам генеральный директор комбината Клаус Пеллер.





Спасибо за внимание!

