





ВИДЫ  
ИСКУССТВА

*Искусство – образное осмысление действительности; процесс или итог выражения внутреннего или внешнего (по отношению к творцу) мира в художественном образе; творчество, направленное таким образом, что оно отражает интересующее не только самого автора, но и других людей. Иногда вместо термина искусство применяют синоним иностранного происхождения арт: арт-терапия, боди-арт, видеоарт и т.д.*

**Искусство не имеет  
единой формы  
воплощения.  
В связи с этим его  
классифицируют по  
разным критериям на  
жанры, роды, виды,  
подвиды.**



Виды искусства - это исторически сложившиеся, формы творческой деятельности, обладающие способностью художественной реализации жизненного содержания и различающиеся по способам ее материального воплощения (слово в литературе, звук в музыке, пластические и колористические материалы в изобразительном искусстве и т. д.).



*Рафаэль Санти  
Афинская школа, 1511*

Первым серьезную классификацию искусства предложил Аристотель. Он исходил из того, что искусство – специфическая форма подражания природе, и предлагал различать виды и жанры искусства исходя из ответов на три вопроса: Чему, Чем и Как подражают.

Вопрос «Чему?» устанавливает связи искусства с жизнью. Например, трагедия, по Аристотелю, подражает лучшему, а комедия – худшему. Вопрос «Чем?» касается средств подражания. Литература подражает словом, музыка – звуком, живопись – красками. Вопрос «Как?» касается собственно законов жанров и видов, т. е. поэтики. Это и особенности сюжетов, и композиция, и речь.



В конце XVIII века немецкий мыслитель Г. Лессинг предложил пространственно-временной принцип в классификации искусств. Лессинг исходил из того, что искусство может «развертывать» себя либо в пространстве, либо во времени.

Временные  
(динамические  
или  
процессуальные,  
воспринимаются  
слухом)



Пространственные  
(статические или  
предметные,  
воспринимаются  
зрением)



ARCHITECTURE



SCULPTURE

Компьютерные  
искусства



Классификация

искусств



Пространственно-временные  
(синтетические, т.е.  
воспринимаются зрением и  
слухом)





# Временные



**Звуковые**

(динамические  
или  
процессуальные,  
воспринимаются  
слухом)

**Словесные**

**Музыка**

**Литература**

# Пространственные



Изобразительные

(статические или предметные, воспринимаются зрением)

Прикладные

Графика

Живопись

Дизайн

Декоративно-прикладное

Скульптура

Фотография

Архитектура

# Пространственно-временные



(синтетические, т.е.  
непосредственно существующие  
одновременно в пространстве и  
во времени; объединяют в себе  
предметность и  
процессуальность;  
воспринимаются зрением и  
слухом)

Хореография

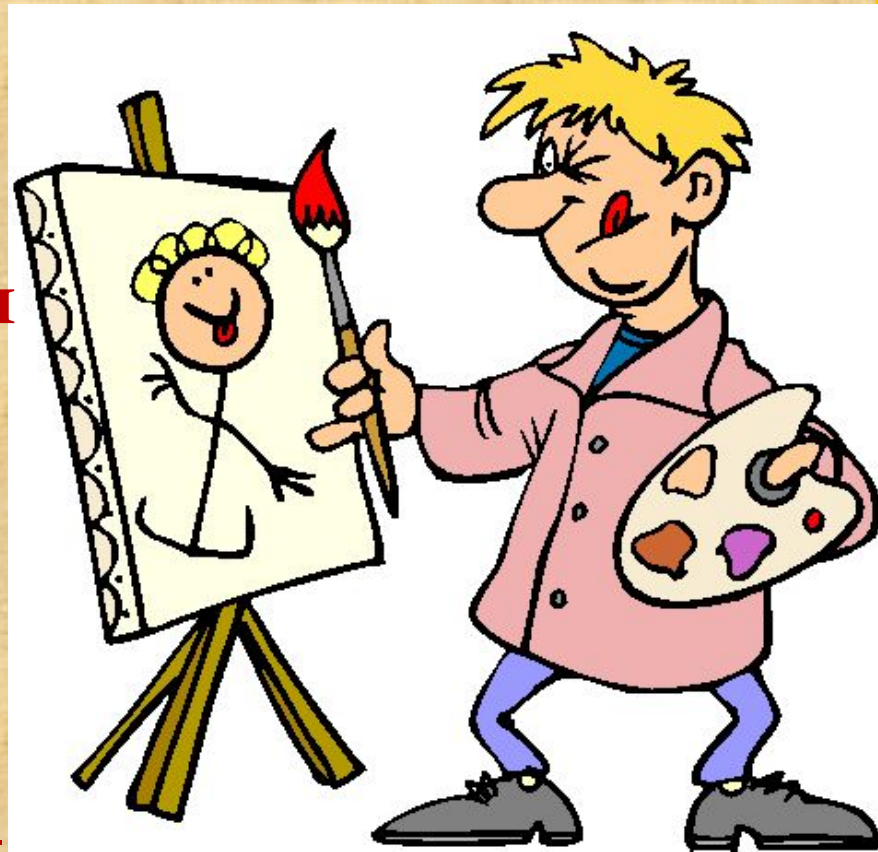
Кино

Телевидение

Театр

Цирк

**Живопись – вид искусства,  
специфика которого  
заключается в  
представлении при помощи  
красок, нанесенных на  
какую-нибудь поверхность  
(основу), образов  
действительности.  
Существуют две основные  
разновидности живописи –  
станковая и  
монументальная.**



# ЖИВОПИСЬ

**Станковая живопись – в ее материальной основе лежит прочный и плотный материал (натянутый на подрамник холст, деревянная доска, лист картона, металла и т.п., обычно прикрытые специальным грунтом), позволяющий свободно перемещать произведения, развешивать на стенах и т.д.**



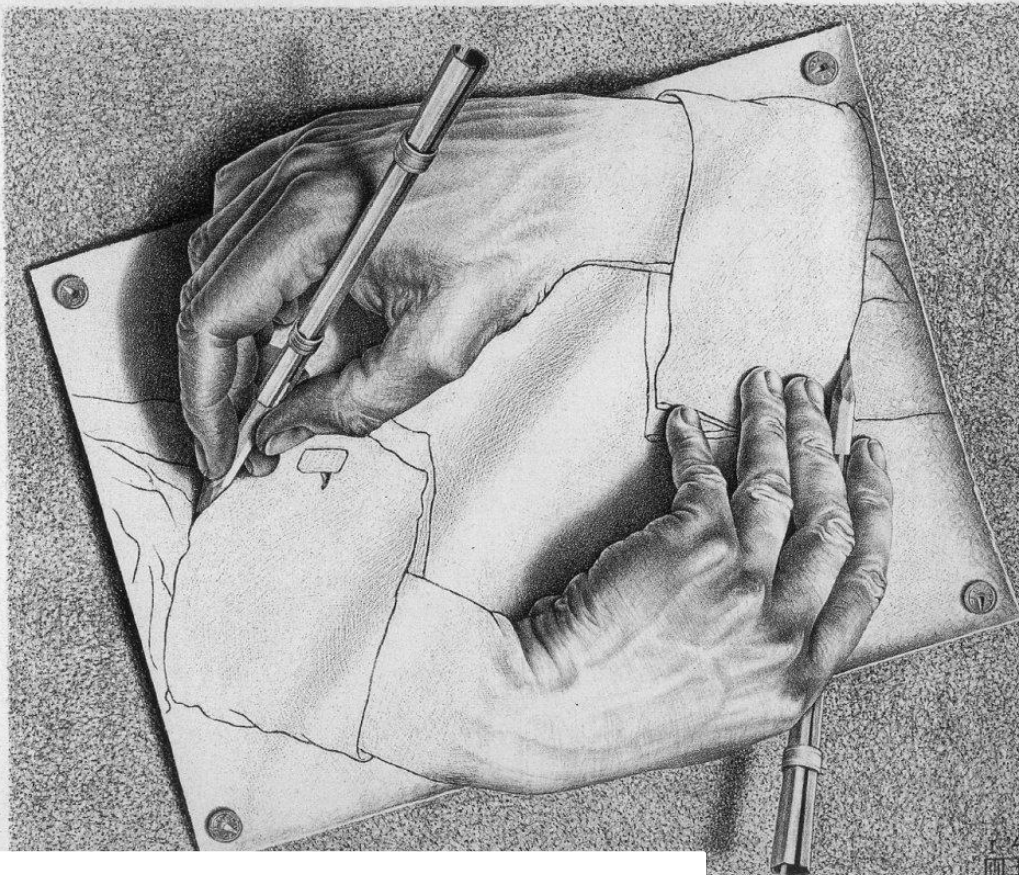
**Монументальная живопись – материальной основой является неподвижная архитектурная основа (стена, свод, опора здания) или специальная конструкция. К монументальной живописи относятся: стенная роспись, фреска, витраж, мозаика, панно**



Графика – вид изобразительного искусства, связанный с изображением на плоскости.

Известны две основные разновидности графики – рисунок и печатная графика.

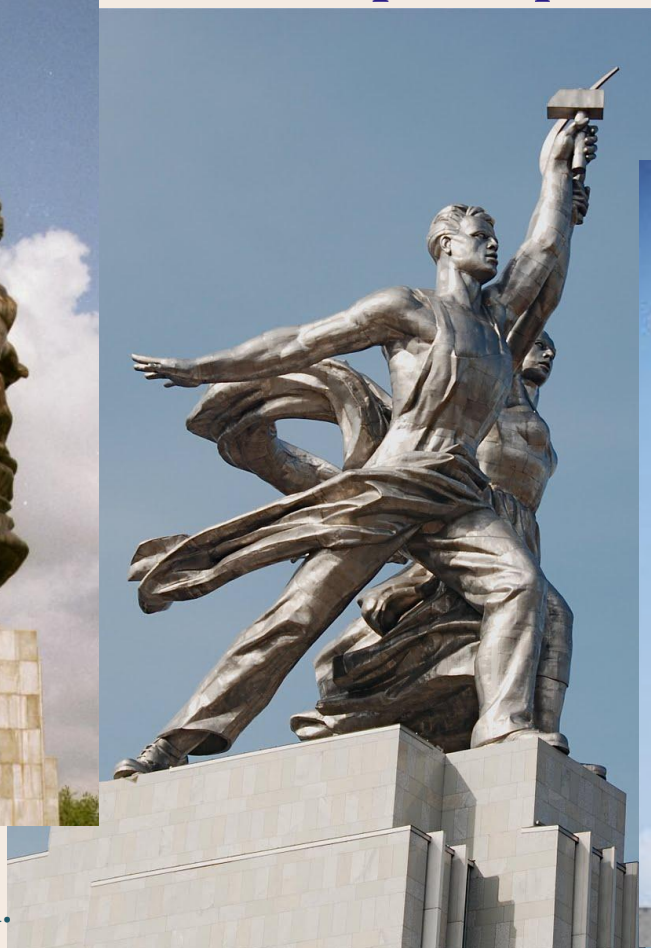
Разновидности печатной графики – эстамп, книжная иллюстрация, плакат, почтовые марки, афиши, образцы промышленной графики (дорожные знаки, товарная упаковка и т.д.) Основным видом печатной графики является гравюра.



М. Эшер «Рисующие руки», 1948

Скульптура – один из древнейших видов изобразительного искусства, произведения которого имеют физически материальный, предметный объем и трехмерную форму, размещенную в реальном пространстве. Существуют различные формы изображения скульптуры:

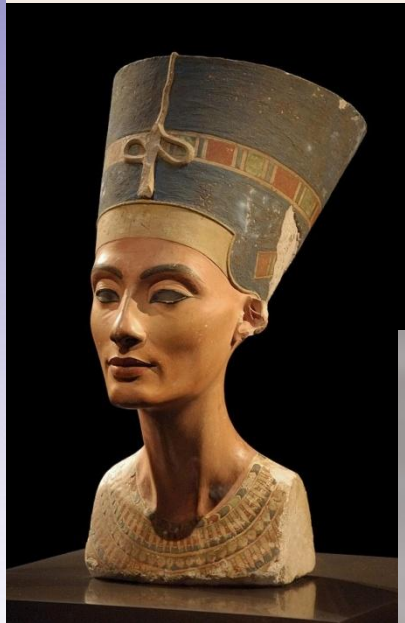
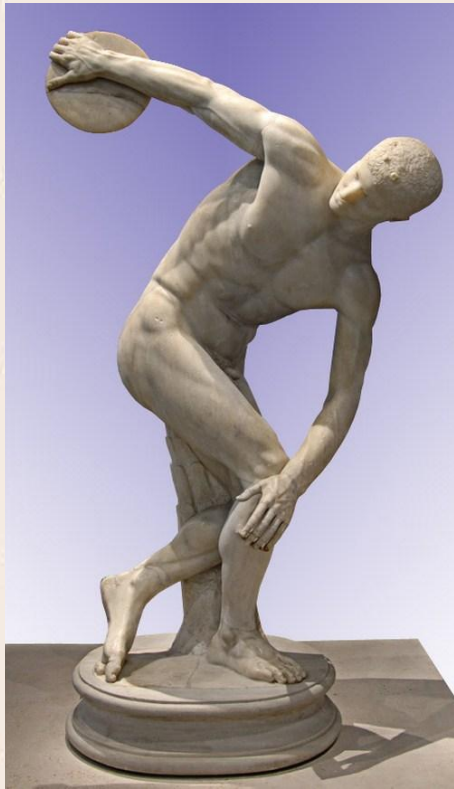
- а) круглая
- б) рельеф.



В. И. Мухоморова  
Рабочий и колхозница.  
1937

Круглая скульптура, т.е. трехмерная, допускающая обход и восприятие со всех сторон, имеет измерение по высоте, ширине, толщине; она имеет следующие разновидности:

- ✓ статуя (изображение отдельной фигуры, иногда с введением элементов сюжетной обстановки),
- ✓ бюст (погрудное изображение человека),
- ✓ скульптурная группа (объединение в одной композиции нескольких фигур, связанных общим сюжетом и общим характером пластики),
- ✓ скульптура малых форм (скульптура небольших размеров, выполненная из мрамора, камня, дерева, бронзы, кости и т.д.)





**Рельеф – скульптура на плоскости, выполненная с применением перспективных сокращений и рассматривается только спереди.**

**Существует три вида рельефа:**

- **барельеф (выпуклая фигура выступает менее, чем на половину);**
- **горельеф (выпуклая фигура выступает наполовину);**
- **контррельеф (фигура не выпуклая, а вогнутая)**



Архитектура (зодчество) – это система зданий и сооружений, формирующих пространственную среду жизни и деятельности людей. Выделяется три основных вида архитектуры: архитектура объемных сооружений (жилые дома, общественные здания, промышленные сооружения); ландшафтная архитектура (это городские скверы, бульвары, парки с беседками, мостиками, фонтанами, лестницами); градостроительство (охватывает создание новых городов, поселков, реконструкцию старых городских районов).





Декоративно-прикладное искусство направлено на создание художественных изделий с утилитарными и художественными функциями. В отличие от произведений изящного искусства, предназначенных для эстетического наслаждения, произведения декоративно-прикладного творчества могут иметь практическое употребление в повседневной жизни.