

Академия художеств в 1830-1850 гг.
«Национальный романтизм» в архитектуре.

От классицизма к эклектике



Александринский театр, Карл
Росси



Улица
Росси

Эклектика

Эклектика — это стиль, для которого было характерно сочетание элементов раннего классицизма, псевдоготики, барокко, ампира, русско-византийского, новогреческого и других архитектурных стилей разных эпох.

Этапы развития эклектики:

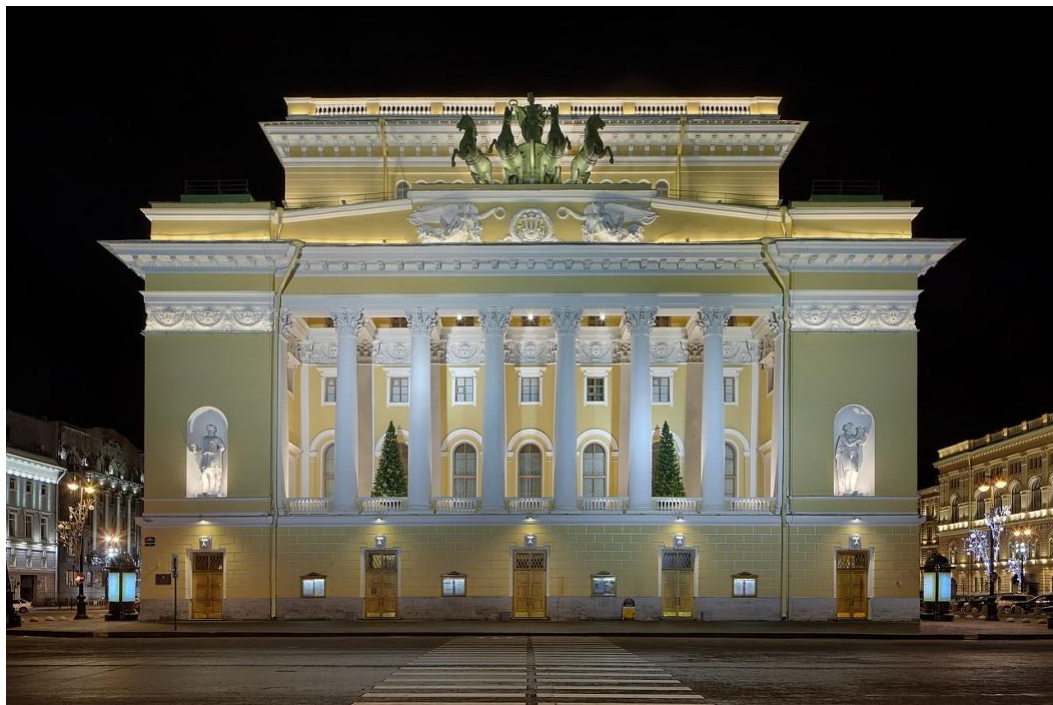
1. **«эклектический романтизм» (1830-1850 гг.);**
2. **«эклектический историзм» (1850-1890 гг.).**

В рамках **«эклектического романтизма»** можно выделить два главных направления — **1) русско-византийский стиль** и **2) ретроспективный стиль**. Ведущим направлением в 1830-50-е гг. стал русско-византийский стиль, который также назывался **стилем «национального романтизма»**.

Характерные черты эклектики

1. Измельчание ордера;
2. Отсутствие строгой иерархии архитектурных элементов;
3. Замена целостности и единства архитектуры классицизма принципом равной значимости «стилей»;
4. Преобладание частного (декоративных деталей) над общим;
5. Необязательность симметрично-осевой композиции, характерной для классицизма;
6. Утрата чувства меры и непонимание значимости отдельной детали в общей системе композиции фасада.

От классицизма к эклектике



Александринский театр, Карл Росси



Дом Мурузи , Литейный проспект 24, 1874-1877 гг.

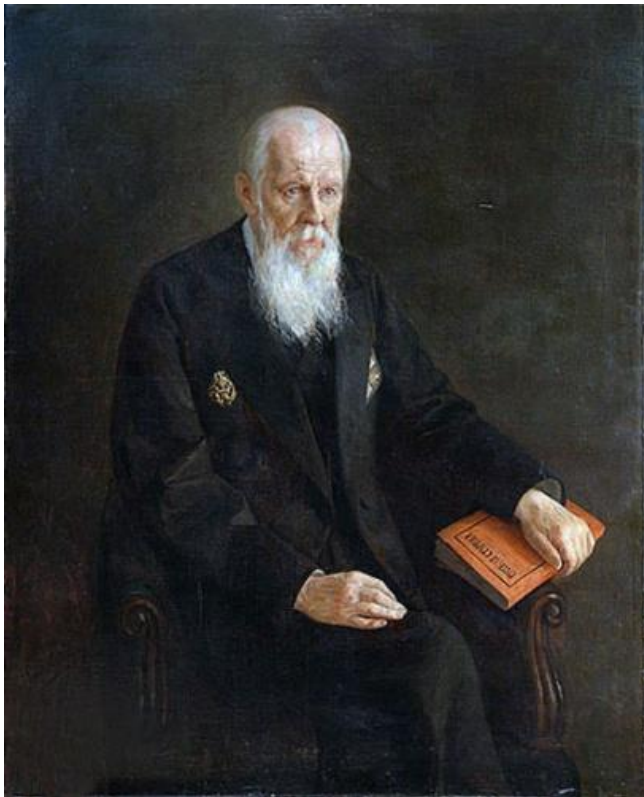
От классицизма к эклектике



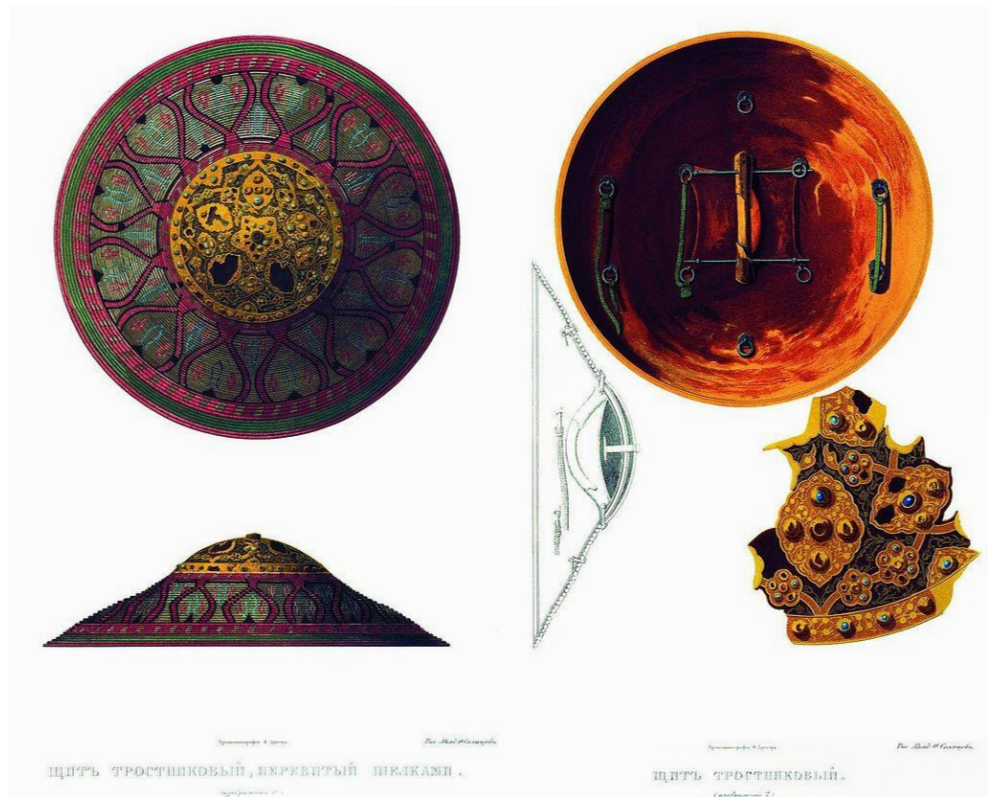
От классицизма к эклектике



«Национальный романтизм»

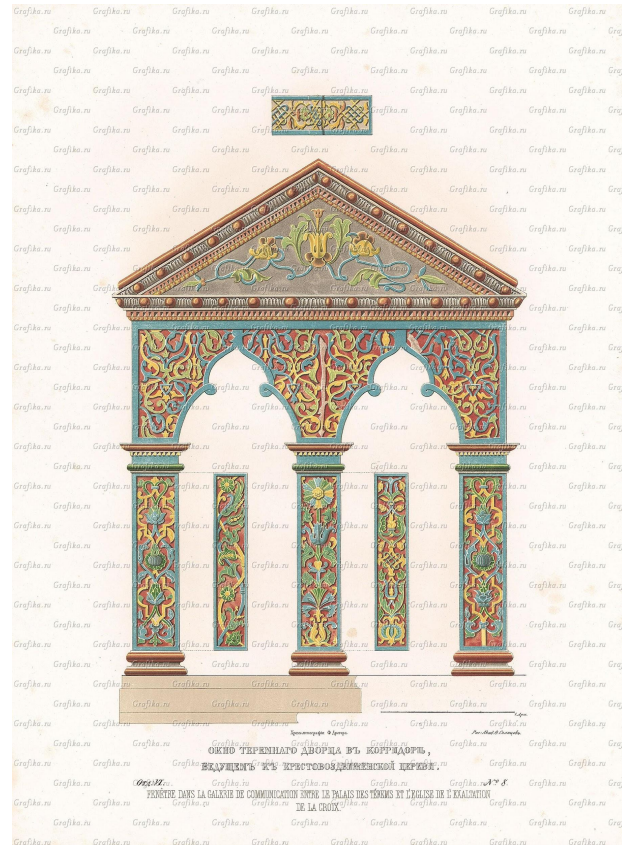


Ф. Г. Солнцев



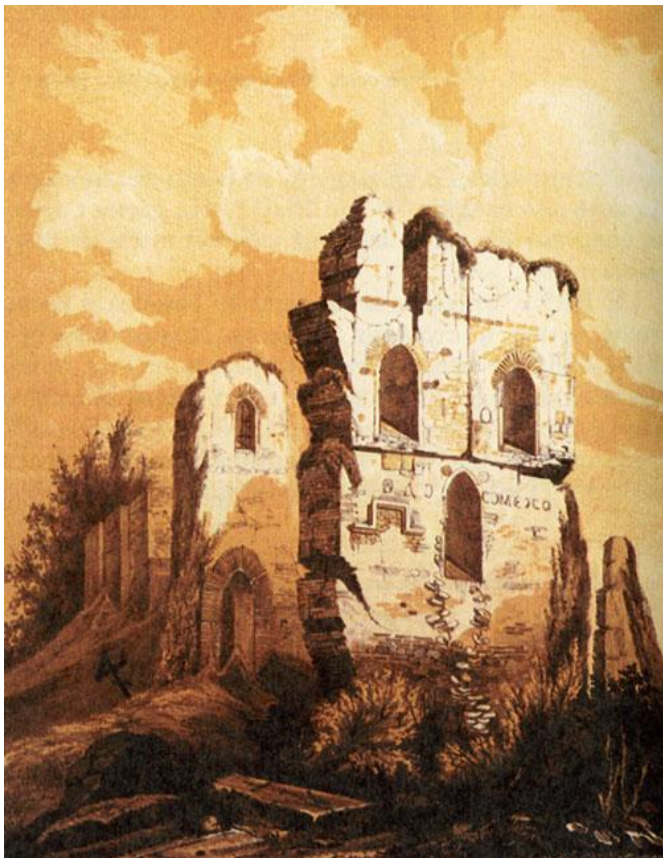
Древности Российского государства. Пример иллюстрации

«Национальный романтизм»



Древности Российского государства. Примеры иллюстраций

Десятинная церковь



Руина церкви на рисунке 1826
года

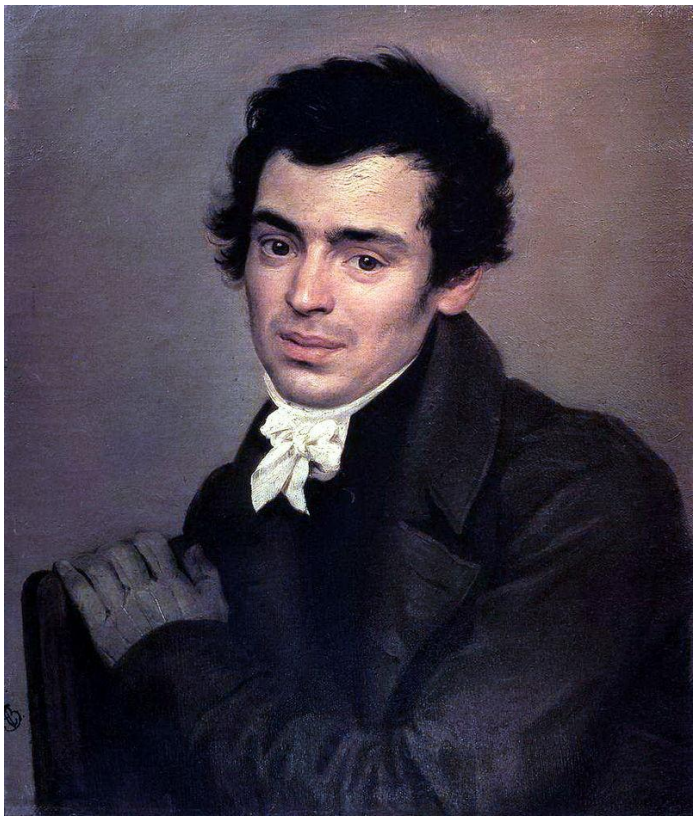


Василий Петрович Стасов



Десятинная церковь в XIX веке. Снесена в 1928 году.

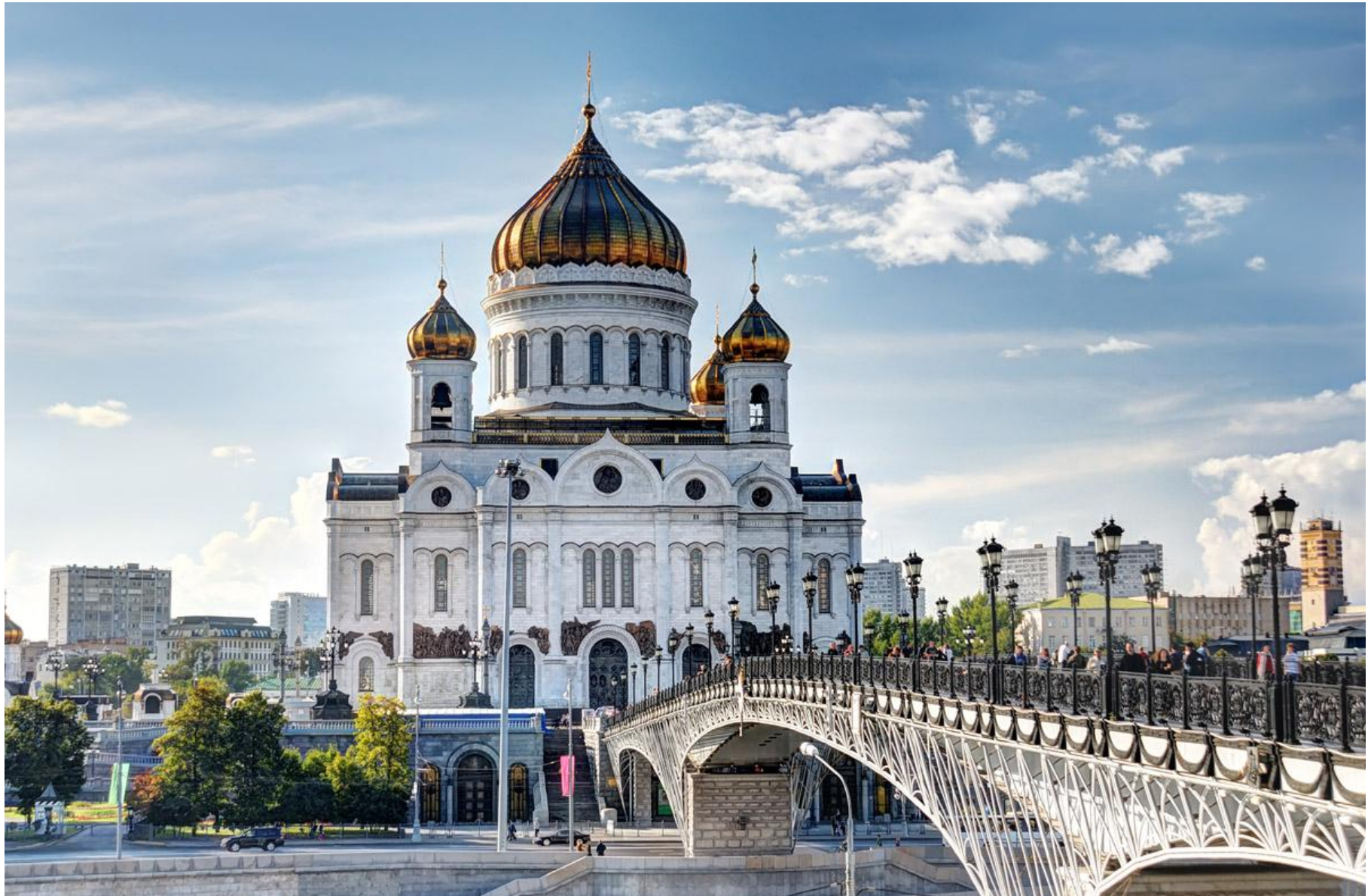
«Национальный романтизм»



К. Тон, портрет руки К. П. Брюллова

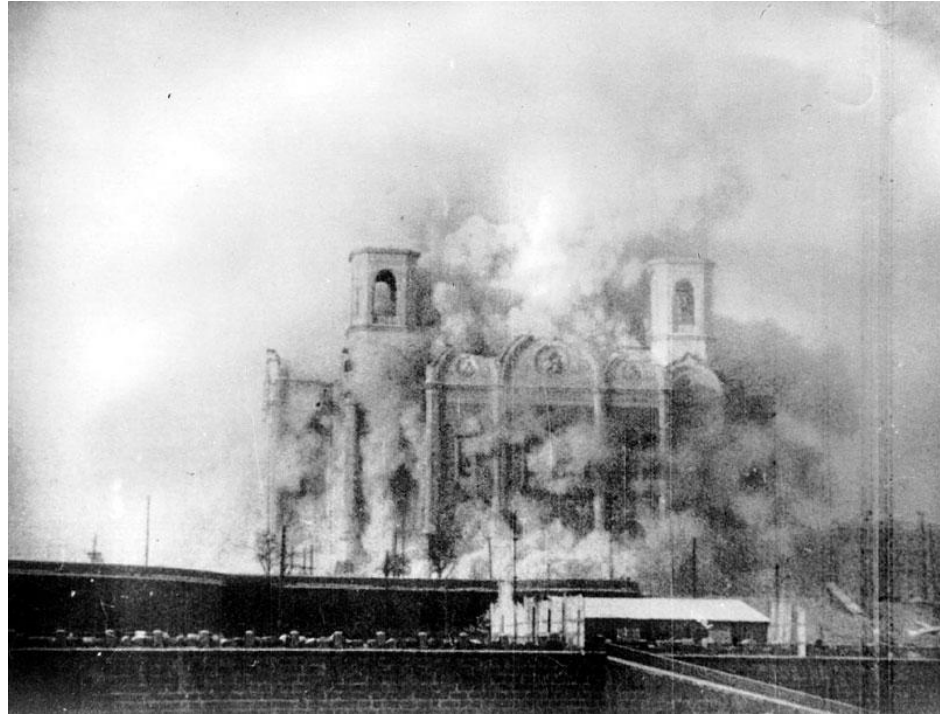


Церковь Св. Екатерины у Калинкина моста

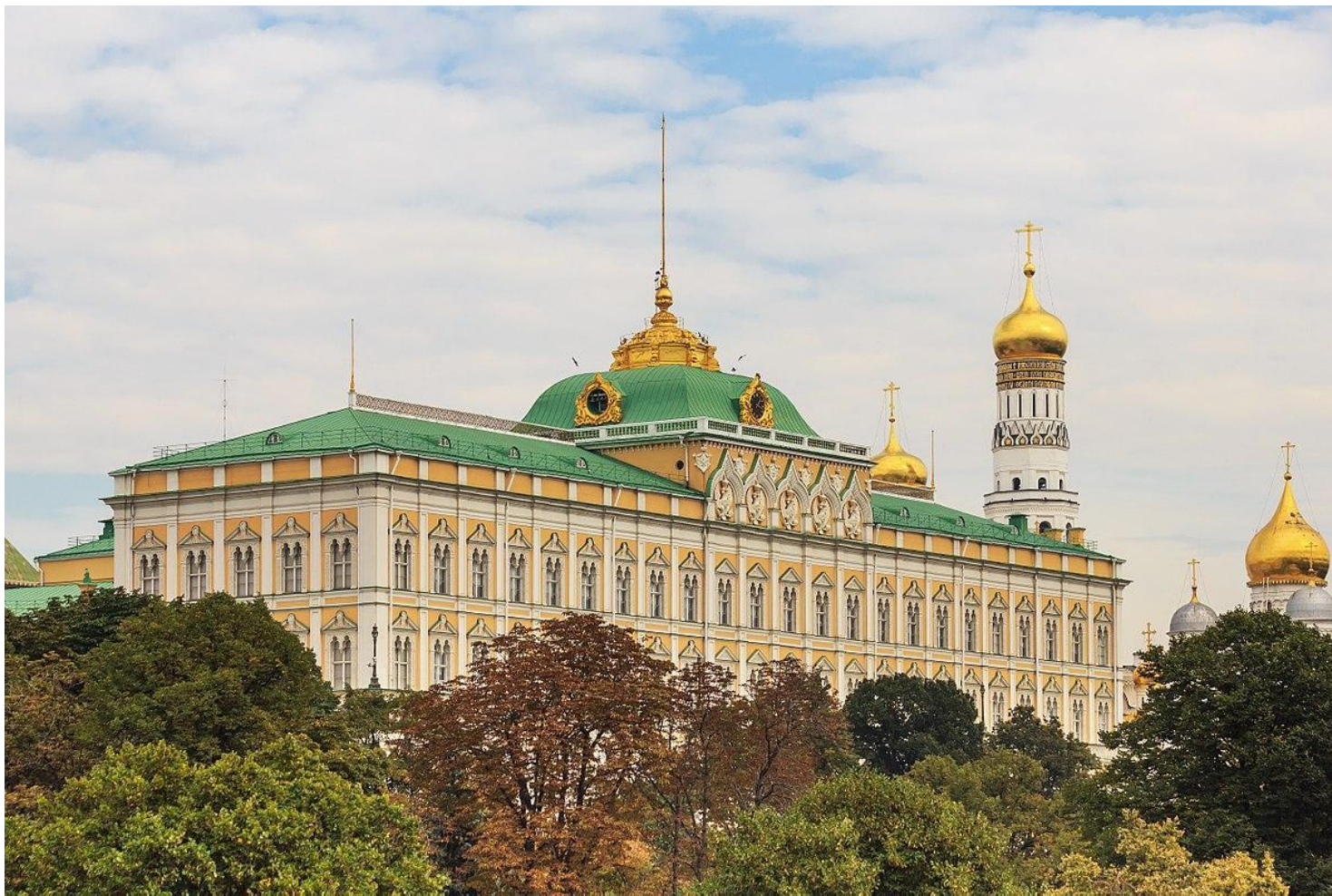




Внутренний вид храма Христа Спасителя в 1883 году



Разрушение храма, 1931 год



Большой Кремлевский дворец



Большой Кремлевский дворец



Оружейная палата